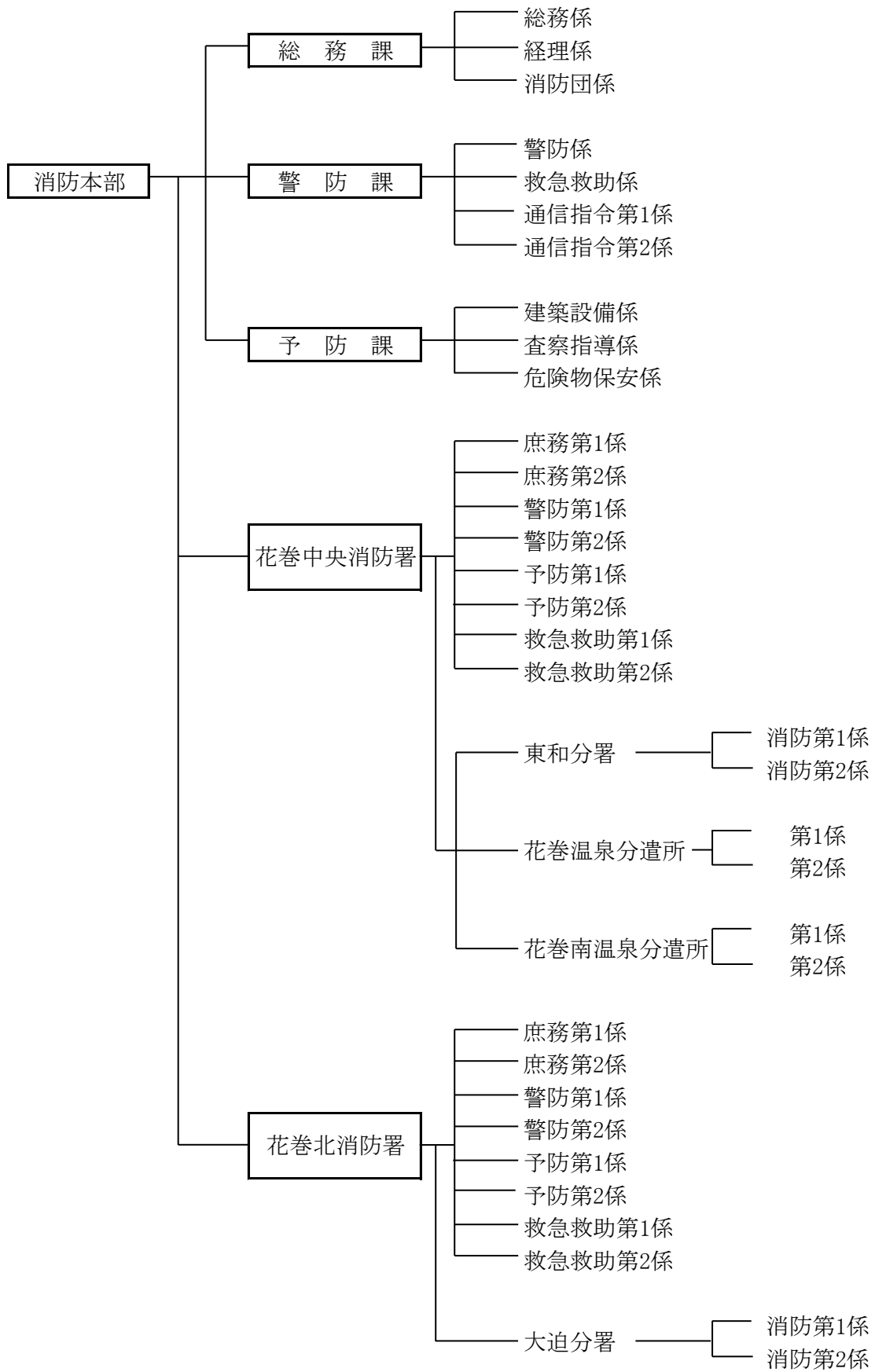


# 総務編

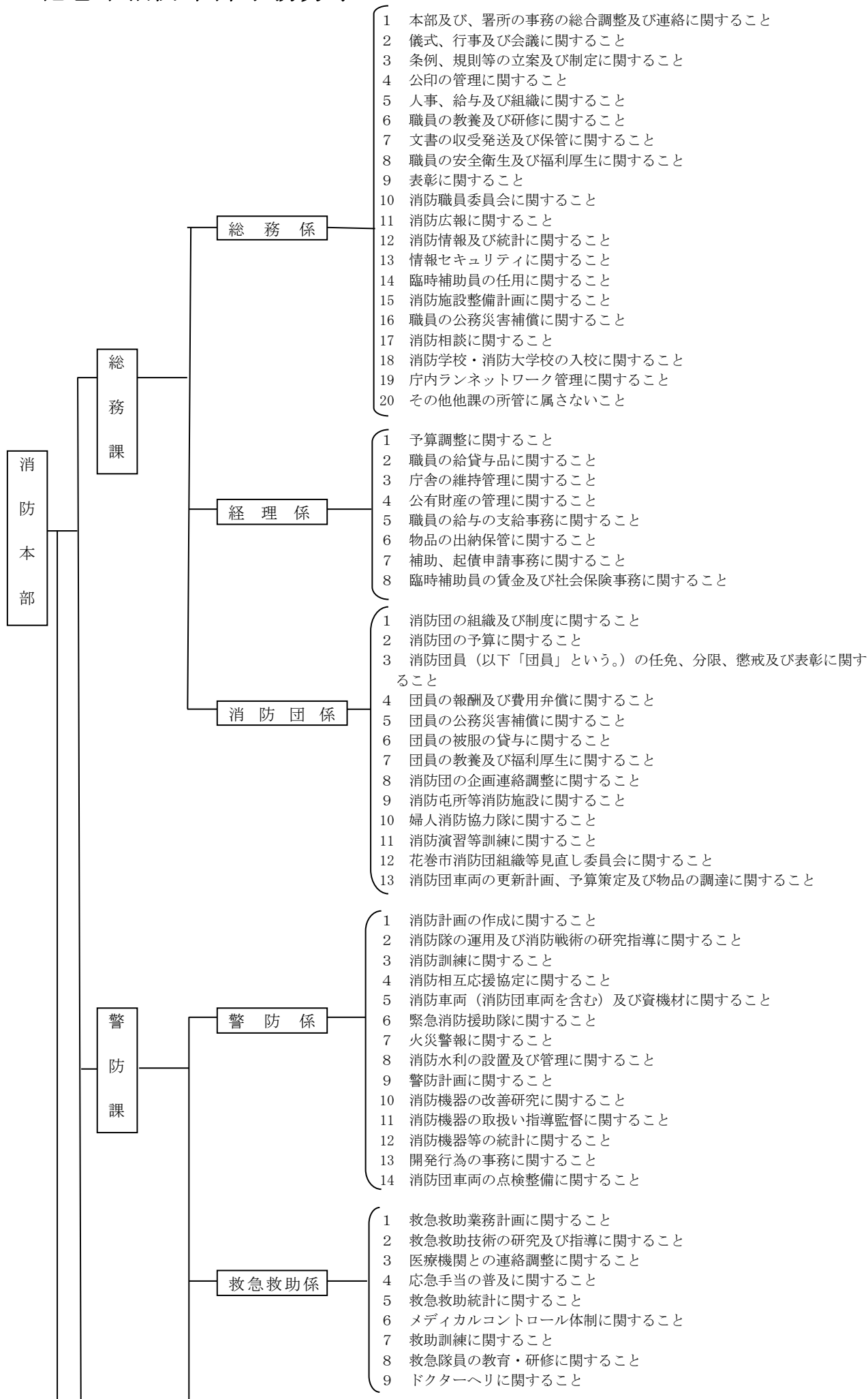


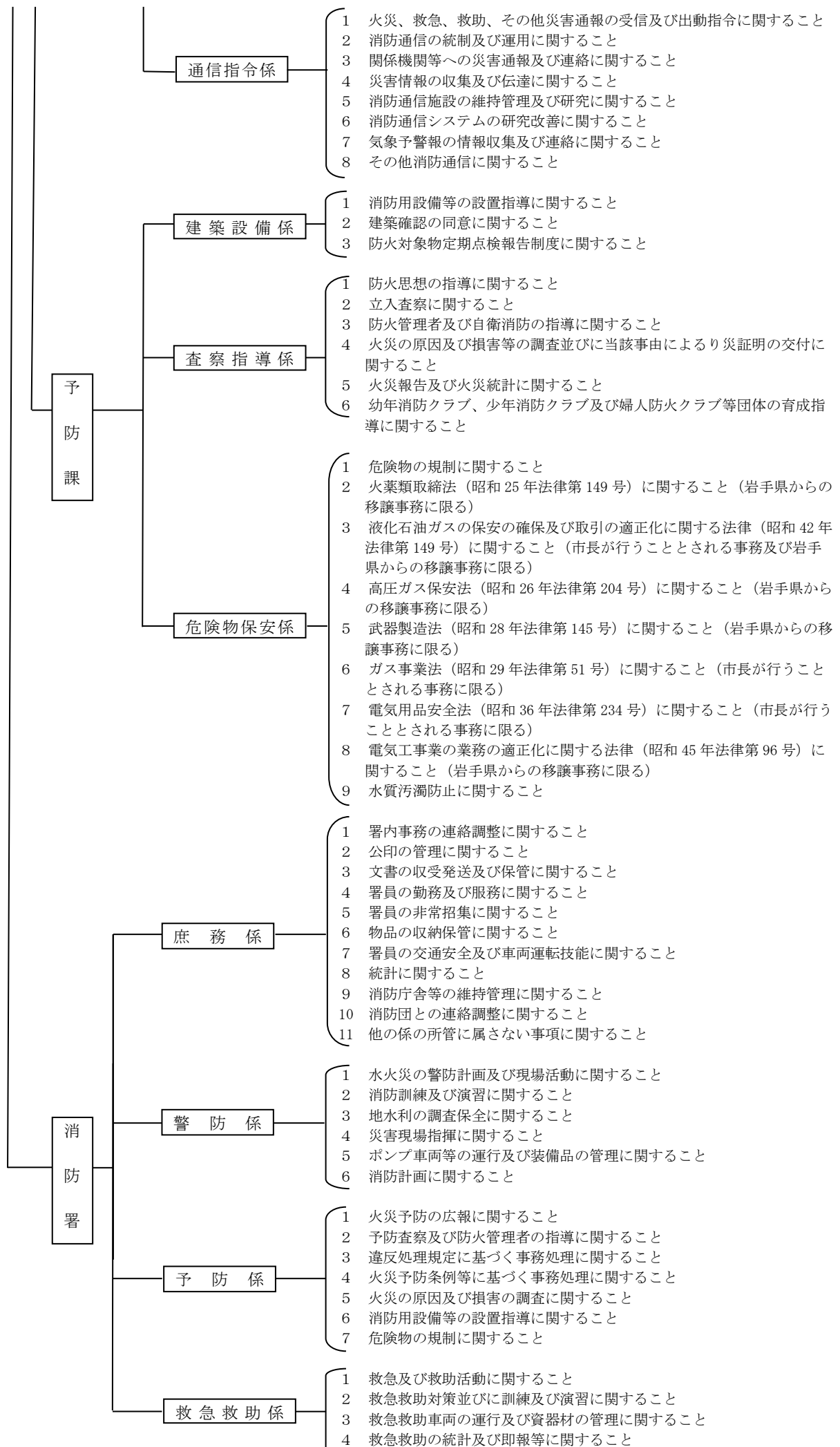


# 1. 花巻市消防本部の組織



## 2. 花巻市消防本部事務分掌

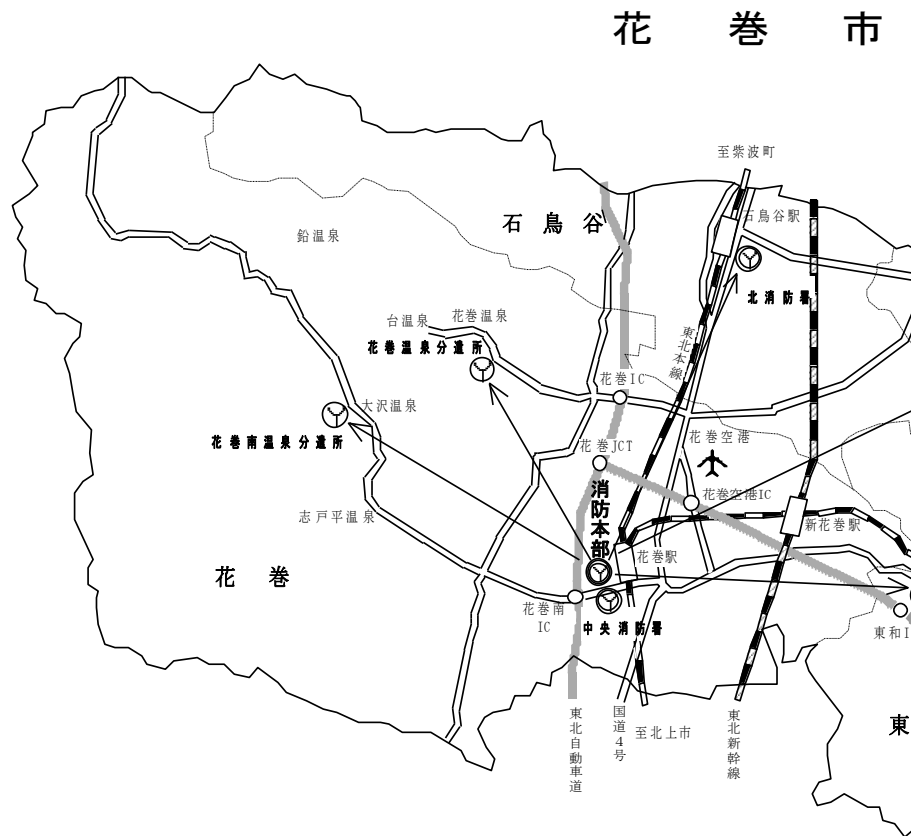




### 3. 管内の現況

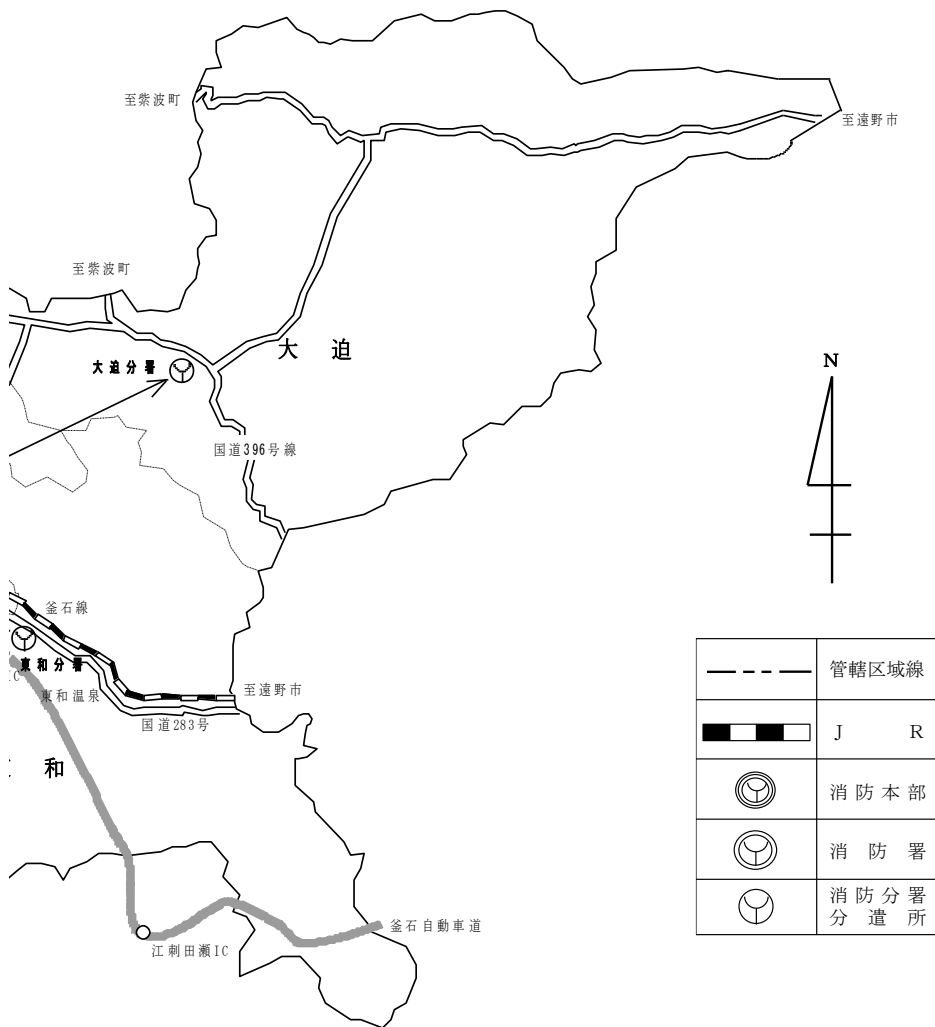
	署 所 別	人 口 (人)	世帯数 (世帯)	面 積 (km <sup>2</sup> )	人 口 密 度 (人/km <sup>2</sup> )
花 巻	消 防 本 部				
	中 央 消 防 署	68,106	27,488	385.4	176.72
	中央消防署花巻温泉分遣所				
	中央消防署花巻南温泉分遣所				
	中央消防署東和分署	8,441	3,055	157.5	53.59
	北 消 防 署	14,023	5,141	118.6	118.27
北消防署大迫分署	5,005	1,877	246.8	20.28	
合 計	(平 均)	95,575	37,561	908.3	98.38

### 4. 消防本部、署所の位置及び管轄区域



(平成31年4月1日現在)

消防吏員数 (人)	消防吏員 一人当たり		消防ポンプ自動車 台数	消防ポンプ自動車 1台当たり			救急自動車台数 ( )内は予備車
	人口(人)	世帯数		人口(人)	世帯数	面積(km <sup>2</sup> )	
24							(1)
61	1,116	451	4	17,027	6,872	96.35	4
17	497	180	1	8,441	3,055	157.51	1
27	519	190	1	14,023	5,141	118.57	1
17	294	110	1	5,005	1,877	246.84	1
146	(655)	(257)	7	(13,654)	(5,366)	(129.76)	7



## 5. 消防予算当初（平成 30、令和元年度）

（単位：千円）

		平成 30 年度	令和元年度
花巻市総予算額 (A)		47,637,102	48,539,294
花巻市消防予算額 (B)		1,635,809	1,600,803
比率 B/A (%)		3.4%	3.3%
消防予算額の内訳	常備消防費 常備消防施設費	1,262,457	1,314,687
	非常備消防費 非常備消防施設費	372,785	285,815
	水防費	564	422
	災害対策費	3	1

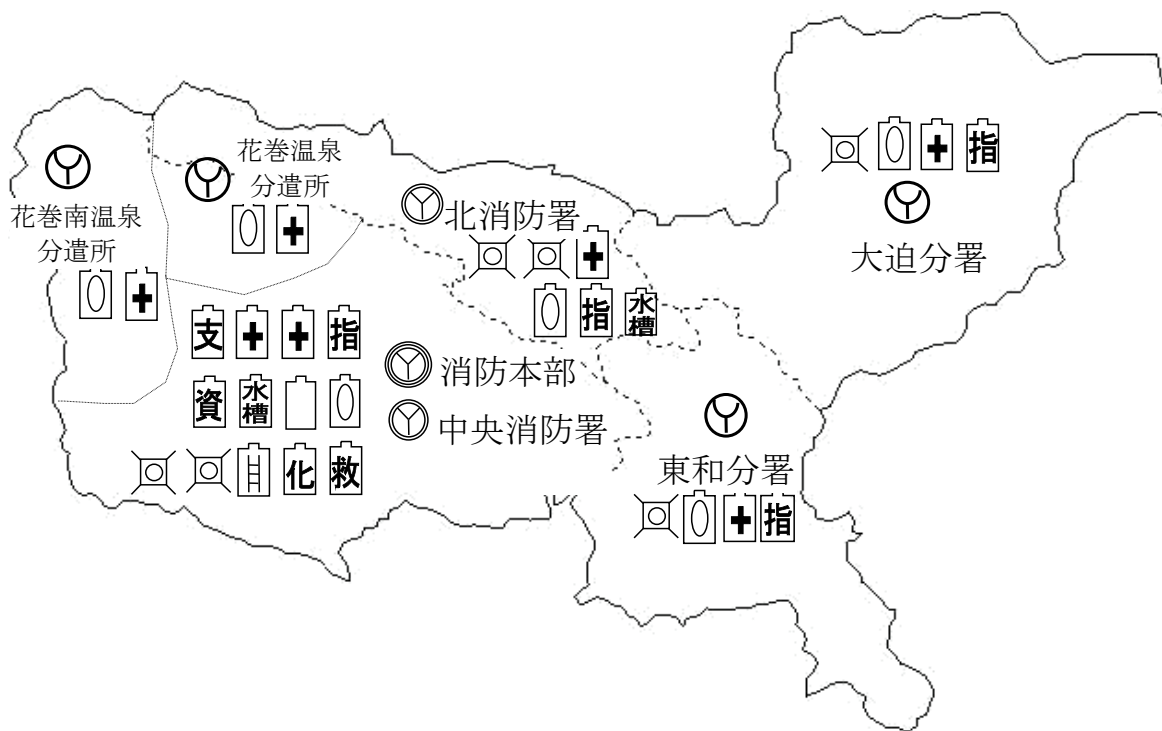
（単位：円）

花巻市消防予算 額の換算	人口 1 人当たり	16,961	16,762
	1 世帯当たり	44,105	42,743
常備消防費、常備 消防施設費の換 算	消防吏員 1 人当 たり	8,588,143	9,004,705



## 6. 消防機械等配置図

(平成31年4月1日現在)



	普通ポンプ車
	はしご車
	水槽付ポンプ車
	水槽車
	化学車
	救助工作車
	高規格救急車
	指令車
	支援車
	資機材搬送車
	小型動力ポンプ

## 7. 消防庁舎の概要

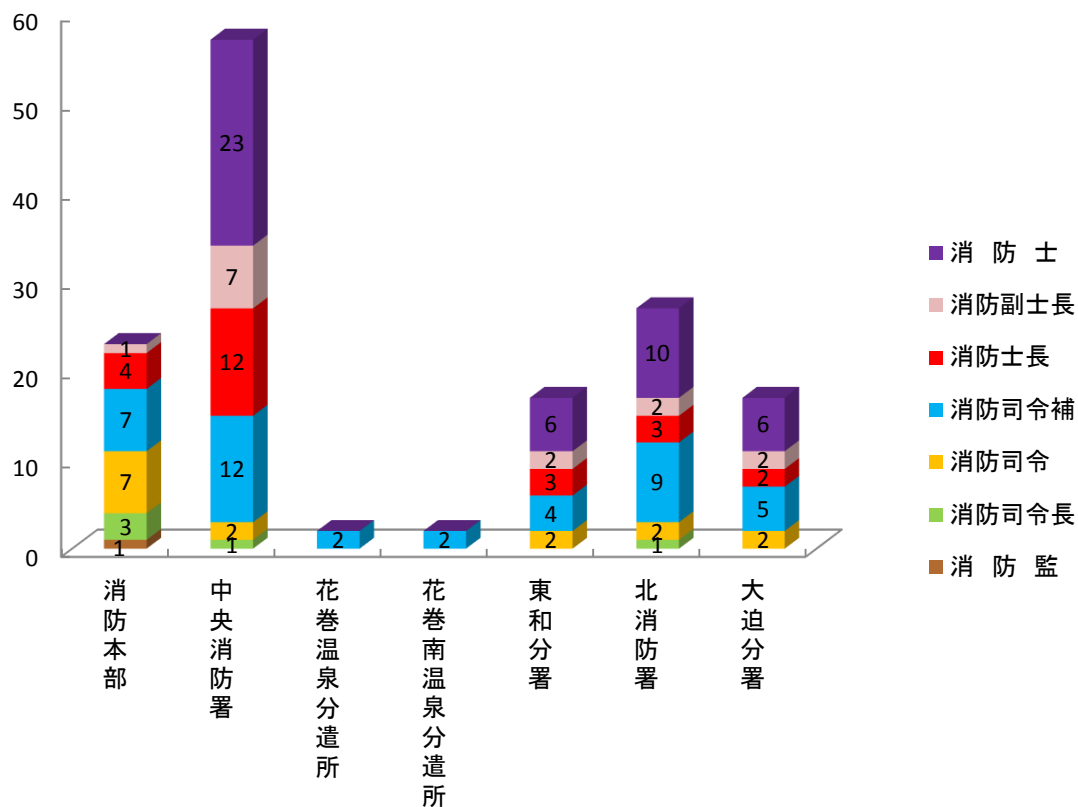
(平成31年4月1日現在)

区分	所在地	敷地面積	建築延面積	構造	建築年月日
消防本部 中央消防署	花巻市材木町12番 6号	3,853.17㎡	2027.92㎡	鉄筋コンクリート造、地下1階 地上3階、訓練塔地上7階建	S53.5.31
車庫及び空気ボンベ 充填室	〃		205.20㎡	鉄骨造平屋建	H23.3.24
倉庫	〃		33.74㎡	鉄骨造	H23.3.24
水防倉庫	〃		13.98㎡	軽量鉄骨造	H26.1.23
物置	〃		5.48㎡	軽量鉄骨造	H26.1.23
少量危険物保管庫	〃		3.35㎡	軽量鉄骨造	H26.1.23
自家発電置場	〃		5.22㎡	鉄骨造	H16.3
花巻市消防本部 資機材庫	花巻市南万丁目 970番地10	251㎡	84㎡	鉄骨造平屋建	H7.3
中央消防署 花巻温泉分遣所	花巻市台第5地割 21番地1	1,298㎡	269.06㎡	鉄骨一部木造平屋建	H21.3.14
自家発電置場	〃		2.64㎡	鉄骨造	H16.3
中央消防署 花巻南温泉分遣所	花巻市湯口字大沢 187番地2	711㎡	237.36㎡	鉄骨一部木造	H2.10.22
自家発電置場	〃		2.64㎡	鉄骨造	H16.3
花巻中央消防署 東和分署	花巻市東和町安俵 6区115番地	738㎡	346㎡	鉄骨造平屋建	S61.11.30
自家発電置場	〃		2.64㎡	鉄骨造	H16.3
北消防署	花巻市石鳥谷町八 幡第4地割100番地1	4,127㎡	984.42㎡	鉄骨造2階建	H23.4.27
主訓練塔	〃		175㎡	鉄骨造5階建	H23.4.27
倉庫(補助訓練塔)	〃		60㎡	鉄骨造平屋建	H23.4.27
自家発電置場	〃		2.64㎡	鉄骨造	H23.4.27
北消防署 大迫分署	花巻市大迫町大迫 第13地割22番地1	893㎡	436.29㎡	鉄骨造一部2階建て	H24.3.25
自家発電置場	〃		2.64㎡	鉄骨造	H24.3.25

## 8. 職員の階級別配置状況

(平成31年4月1日現在)

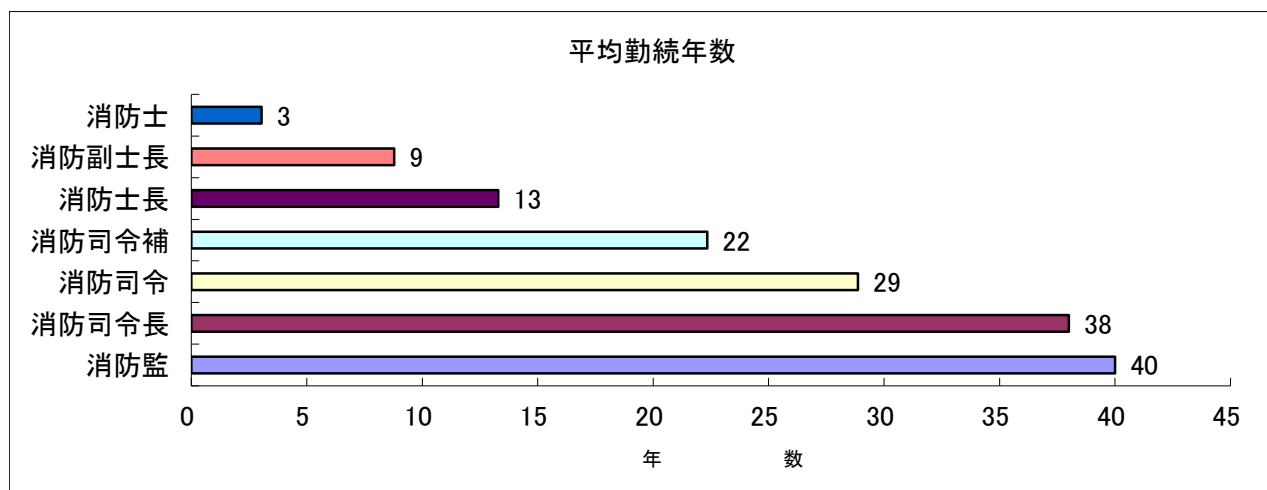
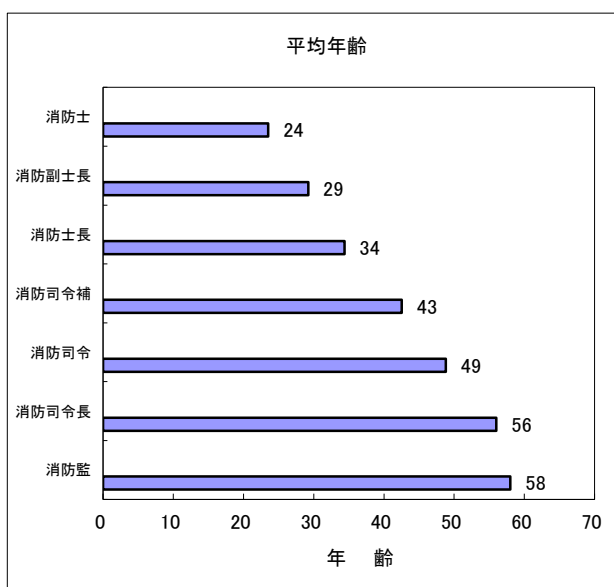
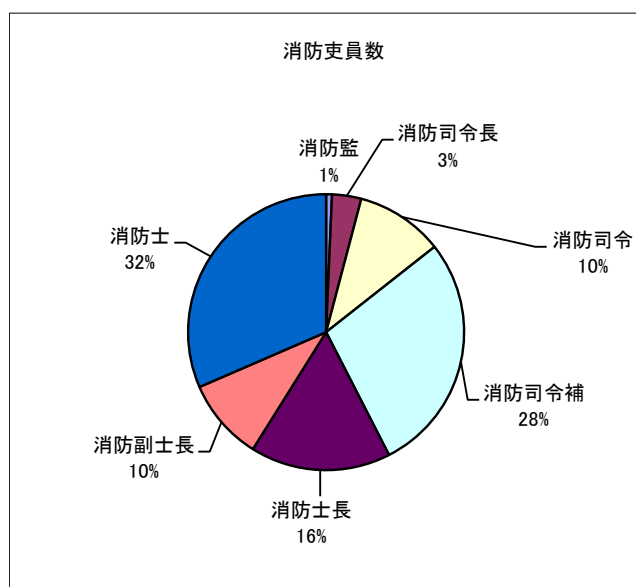
階級 所属	消防吏員							合計	備考
	消防監	消防司令長	消防司令	消防司令補	消防士長	消防副士長	消防士		
消防本部	1	3	7	7	4	1	1	24	岩手県防災航空隊派遣1名
中央消防署		1	2	12	12	7	23	57	
中央消防署 花巻温泉分遣所				2				2	
中央消防署 花巻南温泉分遣所				2				2	
中央消防署 東和分署			2	4	3	2	6	17	
北消防署		1	2	9	3	2	10	27	
北大消防署 大迫分署			2	5	2	2	6	17	
合計	1	5	15	41	24	14	46	146	



## 9. 職員の階級別平均年齢、平均勤続年数

(平成31年4月1日現在)

階級 \ 区分	消防吏員数	平均年齢	平均勤続年数
消防監	1名	58歳	40年
消防司令長	5名	56歳	38年
消防司令	15名	49歳	29年
消防司令補	41名	43歳	22年
消防士長	24名	34歳	13年
消防副士長	14名	29歳	9年
消防士	46名	24歳	3年
合計	146名	35歳	15年



# 10. 職員の年齢別在職年数

(平成31年4月1日現在)

年 齢 在職年数	年 齢										合 計	
	18 ～ 20	21 ～ 25	26 ～ 30	31 ～ 35	36 ～ 40	41 ～ 45	46 ～ 50	51 ～ 55	56 以 上	う ち 女 性		
1年未満	4	3									1	7
1年	1	3										4
2年	3	4	1								2	8
3年		8									1	8
4年		3	2									5
5年		5	5									10
6年		1	1	2								4
7年		2									1	2
8年			2	2								4
9年			5	4								9
10年			2	3							1	5
11年			1	2								3
12年			1	2	1							4
13年					1							1
14年												
15年					2							2
16年				3	1	1						5
17年												
18年					1	2						3
19年					2	2						4
20年					2							2
21年					4	3						7
22年					1	4	2					7
23年						8	1					9
24年						4	1					5
25年						3	1					4
26年						7						7
27年												
28年							2					2
29年							3	2				5
30年												
31年							1	1				2
32年												
33年								1				1
34年												
35年												
36年								2				2
37年												
38年									3			3
39年												
40年												
41年									2			2
合 計	8	29	20	18	15	34	11	6	5		6	146
うち女性	1	3	1	1							6	

# 11. 職員の階級別在職年数

(平成31年4月1日現在)

階級 在職年数	消防監	消防 司令長	消防 司令	消防 司令補	消防 士長	消防 副士長	消防士	合計	
								うち女性	
1年未満							7	1	7
1年							4		4
2年							8	2	8
3年							8	1	8
4年							5		5
5年							10		10
6年					1	1	2		4
7年							2	1	2
8年						4			4
9年					4	5			9
10年					1	4		1	5
11年					3				3
12年					4				4
13年					1				1
14年									
15年					2				2
16年				1	4				5
17年									
18年				2	1				3
19年				2	2				4
20年				2					2
21年				7					7
22年				7					7
23年			1	7	1				9
24年				5					5
25年				4					4
26年			3	4					7
27年									
28年			2						2
29年			5						5
30年									
31年			2						2
32年									
33年			1						1
34年									
35年									
36年		1	1						2
37年									
38年		3							3
39年									
40年以上	1	1							2
合計	1	5	15	41	24	14	46	6	146
うち女性						1	5	6	

## 1 2. 職員の階級別年齢状況

(平成31年4月1日現在)

年齢	階級	消防監	消防司令長	消防司令	消防司令補	消防士長	消防副士長	消防士	合計	
									うち女性	
18歳								3	1	3
19歳								2		2
20歳								3		3
21歳								3	1	3
22歳								4	1	4
23歳								7		7
24歳								6		6
25歳								9	1	9
26歳								2		2
27歳							5	2	1	7
28歳							2	2		4
29歳						1		3		4
30歳						2	1			3
31歳						3	4		1	7
32歳						2	2			4
33歳						1				1
34歳						4				4
35歳						2				2
36歳						2				2
37歳						4				4
38歳					2	1				3
39歳					3	1				4
40歳					2					2
41歳					9					9
42歳					3					3
43歳					6	1				7
44歳				3	8					11
45歳					4					4
46歳				1	2					3
47歳				1	2					3
48歳				2						2
49歳				2						2
50歳				1						1
51歳				1						1
52歳				1						1
53歳				2						2
54歳			1	1						2
55歳										
56歳			3							3
57歳										
58歳		1	1							2
59歳										
60歳										
合計		1	5	15	41	24	14	46	6	146
	うち女性						1	5	6	

# 1 3. 職員の免許、資格等取得状況

(平成31年4月1日現在)

階級別 免許等の区分			消	司	司	司	士	副	消	合
			防	令	令	令	長	士	防	
			監	長	令	補		長	士	計
運 転 免 許 ・ 整 備 関 係	大 型 自 動 車	第1種	1	4	14	36	24	13	7	99
		第2種				1				1
	大 型 特 殊 自 動 車	第1種		1		2	3			6
		第2種								
	中 型 自 動 車	第1種					1			1
	中 型 自 動 車 ( 8 t 限 定 )	第1種		1	1	5	5	2		14
		第2種								
	普 通 自 動 車	第1種	1	5	15	41	24	14	39	139
	自 動 二 輪 車	普 通		1	6	7	5		1	20
大 型				1	3	1			5	
自 動 車 整 備 士	3 級									
救 急 救 助 関 係	救 急 救 命 士		1	2	6	15	7	4	8	43
	(認 定 薬 剤)		1	1	5	15	7	4	5	(38)
	(認 定 挿 管)		1	2	6	15	7	4	5	(40)
	J	P T E C	1	1	8	18	6	2	1	37
	B	L S			5	6				11
	A	C L S				1				1
	I	T L S								
	I	C L S								
	テ ク ニ カ ル ロ ー プ レ ス キ ュ ー				5	15	8	2		30
	ス イ フ ト ウ ォ ー タ ー レ ス キ ュ ー				1	8	2	1	1	13
	玉 掛 技 能				5	13	14	7	1	40
	移 動 式 ク レ ー ン			1	5	12	14	7	1	40
	小 型 船 舶 操 縦 士				4	13	10	4		31
	潜 水 士			1		2	3			6
ガ ス 溶 接 技 能			1	1		1	1	1	5	
ア ー ク 溶 接 技 能				1		1	1	1	4	
通 信 関 係	第 3 級 総 合 無 線 通 信 士									
	第 4 級 海 上 無 線 通 信 士									
	第 2 級 陸 上 特 殊 無 線 技 士			1	12	14	1			28
	第 3 級 陸 上 特 殊 無 線 技 士				2	18	15	10	7	52
	第 3 級 ア マ チ ュ ア 無 線 技 士									
	第 4 級 ア マ チ ュ ア 無 線 技 士			1	5	3				9
予 防 関 係	危 険 物 取 扱 者	乙 類	1	2	3	10	8	2	16	42
		丙 種		1	4	3	1	1		10
	毒 物 ・ 劇 物 取 扱 者			1	3	1	2			7
	消 防 設 備 士	甲 種				1	1		1	3
		乙 種	1	4	1	3	3		3	15
	予 防 技 術 者	査 察		1		4	3	1		9
		設 備			4	4	3	1		12
		危 険 物		1	2	5	6		4	18
	消 防 設 備 点 検 資 格 者 2 種			1						1
防 火 対 象 物 点 検 資 格 者					1				1	
電 気 工 事 士					1			1	2	
そ の 他	衛 生 管 理 者			1	1	4				6
	高 圧 ガ ス 製 造 保 安 取 扱 者		1							1
	1 6 ミ リ 映 写 機 取 扱 者		1	3	3	3	6			16
	酸 素 欠 乏 危 険 作 業 主 任 者			1		2			1	4
	ポ イ ラ ー 技 士				2					2
	公 害 防 止 管 理 者			1						1
	防 災 士					1	1			2
特 定 化 学 物 質 等 作 業 主 任 者				2	1				3	



# 14. 職員の教養訓練の状況

(平成 30 年度中)

区 分		階 級	消 防 監	消 防 司 令 長	消 防 司 令	消 防 司 令 補	消 防 士 長	消 防 副 士 長	消 防 士	合 計	過 去 の 教 養 訓 練 状 況 ( <sup>29</sup> 年度含)		
学 校 教 養	消 防 大 学 校	警 防 科									1		
		火 災 調 査 科										5	
		危 険 物 科										1	
		予 防 科										1	
		救 助 科										2	
		救 急 科										1	
		上 級 幹 部 科											
		幹 部 研 修 科											
		幹 部 科											4
		新 任 教 育											1
		航 空 隊 コ ー ス											2
	県 消 防 学 校	教 育	初 任 教 育							3	3	168	
			幹 部 教 育									20	
			初 級 ・ 中 級 幹 部 科				3				3	45	
			上 級 幹 部 科			2					2	15	
		科	専 門	警 防 科				1	1		2	38	
				救 助 科					2	1	3	100	
			無 線 通 信 科									59	
			予 防 総 合 科									15	
			予 防 科									2	
			危 険 物 科									3	
教 育	科	査 察 課 科									14		
		火 災 調 査 科					2		2	55			
	救 急 科 (標準・II含む)							5	5	178			
	気 管 挿 管 課 程									10			
特 別 教 養	育	生 物 化 学 課 程									4		
		特 殊 災 害 特 別 法 規									10		
特 別 教 養	救 命 士 養 成 教 育 (救急救命中央研修所) (東京消防庁消防学校) (大阪府大阪市消防学校)							3 (3)	3 (3)	42 (37) (2) (1)			
合 計				2	4	3	5	9	23	810			

# 15. 職員表彰の状況

(平成 30 年度中)

区分		階級別							合計
		消防監	消防司令長	消防司令	消防司令補	消防士長	消防副士長	消防士	
合計		23		6	5	4	8		
消防庁長官	功 勞 章								
	永年勤続功労章	1		1					
岩手県知事	功 勞 章								
	功 績 章	3		1	2				
市長	勤続功労者表彰 30年								
	功績者表彰 25年	4				4			
	精練表彰 20年	2					2		
	功労者表彰 功労								
全国消防長会	永年勤続表彰 30年								
全国消防長会 東北支部	永年勤続表彰 20年	2					2		
全国消防協会	全国優良消防職員表彰	1			1				
日本消防協会	精 績 章								
	勤 続 章	2			2				
岩手県消防協会	功 勞 章	1		1					
	功 績 章	2		2					
岩手県消防協会 花巻地区支部	功 勞 章	1		1					
	功 績 章	2					2		
	精 練 章								
	勤 続 章	2					2		

## 16. 平成30年度中の主要行事

年 月 日	行 事 内 容
30. 6. 3	花巻市消防演習 ・ 消防フェスティバル開催
6. 6	早池峰山遭難救急救助訓練
6. 17	花巻市消防操法競技会開催（花巻・東和・石鳥谷・大迫）
6. 29	消防救助技術岩手県大会
7. 1	花巻地区支部消防操法競技会
7. 25	東北地区支部消防救助技術指導会（新潟県）
7. 29	岩手県消防操法競技会
9. 9	救急の日・救急医療週間関連行事
11. 9	秋季火災予防週間関連行事
11. 17	緊急消防援助隊北海道東北ブロック合同訓練（福島県いわき市）
12. 11	NBC災害対応合同訓練（盛岡西消防署）
31. 1. 13	花巻市消防出初式
1. 27	文化財防火デー関連行事
2. 8	岩手県消防職員意見発表会（盛岡市）
3. 1	春季火災予防運動関連行事