

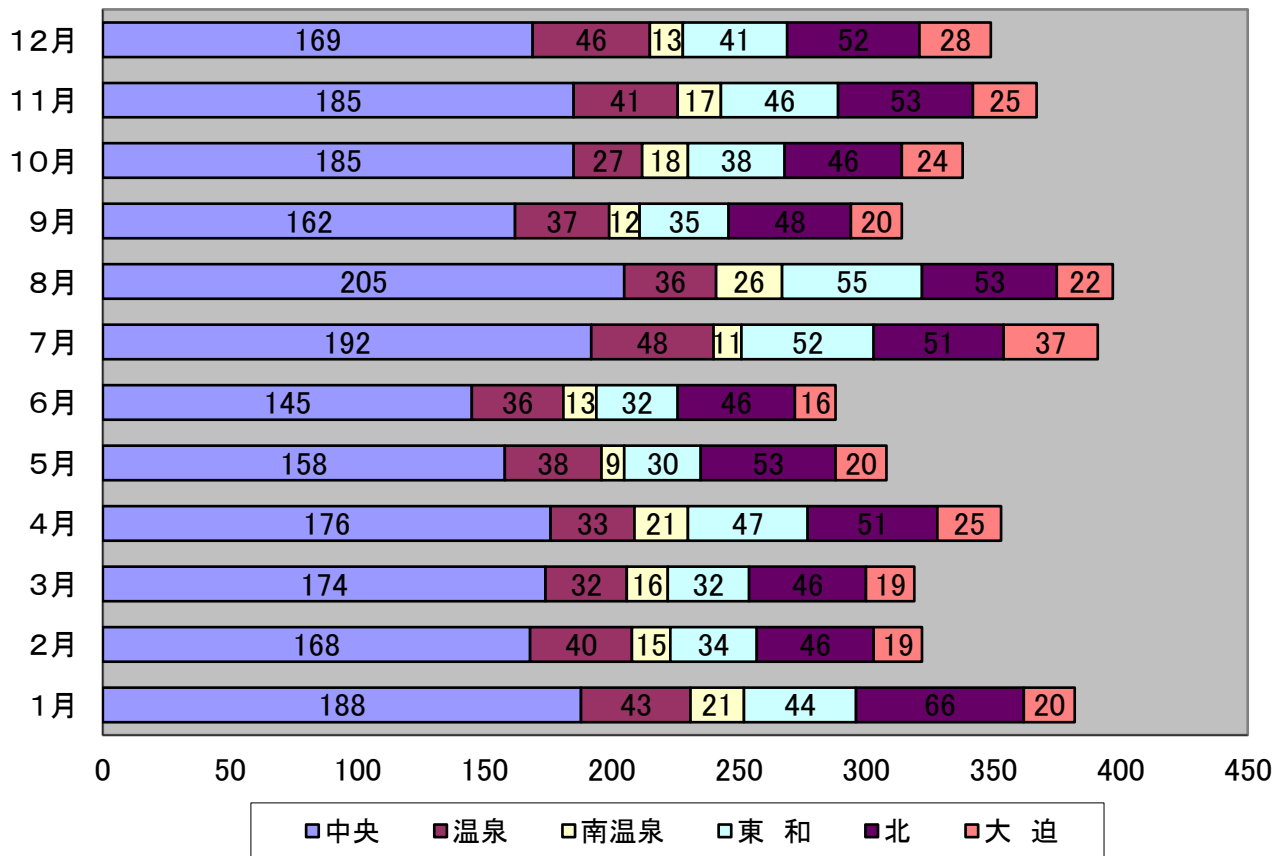
# 救急救助統計





# 1. 月別救急活動状況

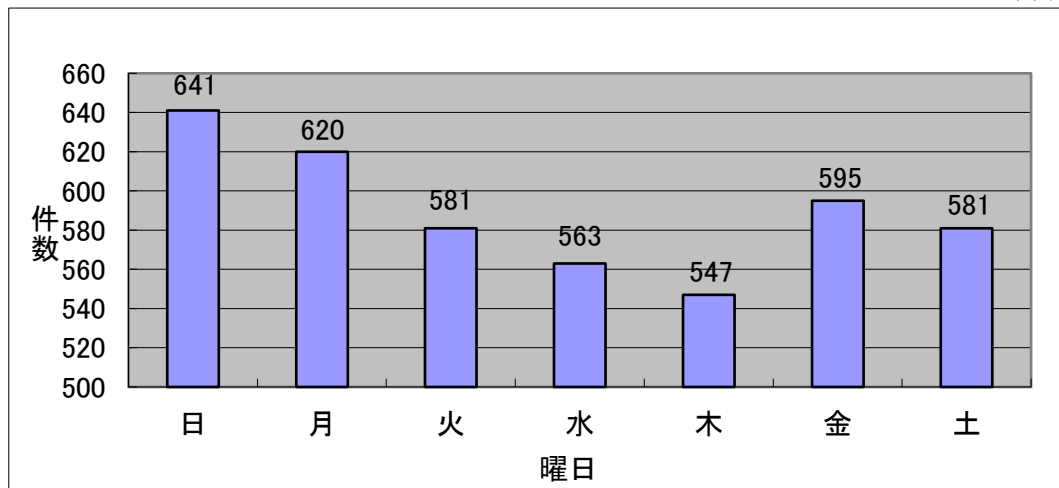
(平成30年中)



管轄 月	中央	温泉	南温泉	東 和	北	大 迫	合 計	1日当り 平 均
	1月	188	43	21	44	66	20	382
2月	168	40	15	34	46	19	322	11.5
3月	174	32	16	32	46	19	319	10.3
4月	176	33	21	47	51	25	353	11.8
5月	158	38	9	30	53	20	308	9.9
6月	145	36	13	32	46	16	288	9.6
7月	192	48	11	52	51	37	391	12.6
8月	205	36	26	55	53	22	397	12.8
9月	162	37	12	35	48	20	314	10.5
10月	185	27	18	38	46	24	338	10.9
11月	185	41	17	46	53	25	367	12.2
12月	169	46	13	41	52	28	349	11.3
合 計	2,107	457	192	486	611	275	4,128	11.3
月平均	176	38	16	41	51	23	344	

## 2. 曜日別救急活動状況

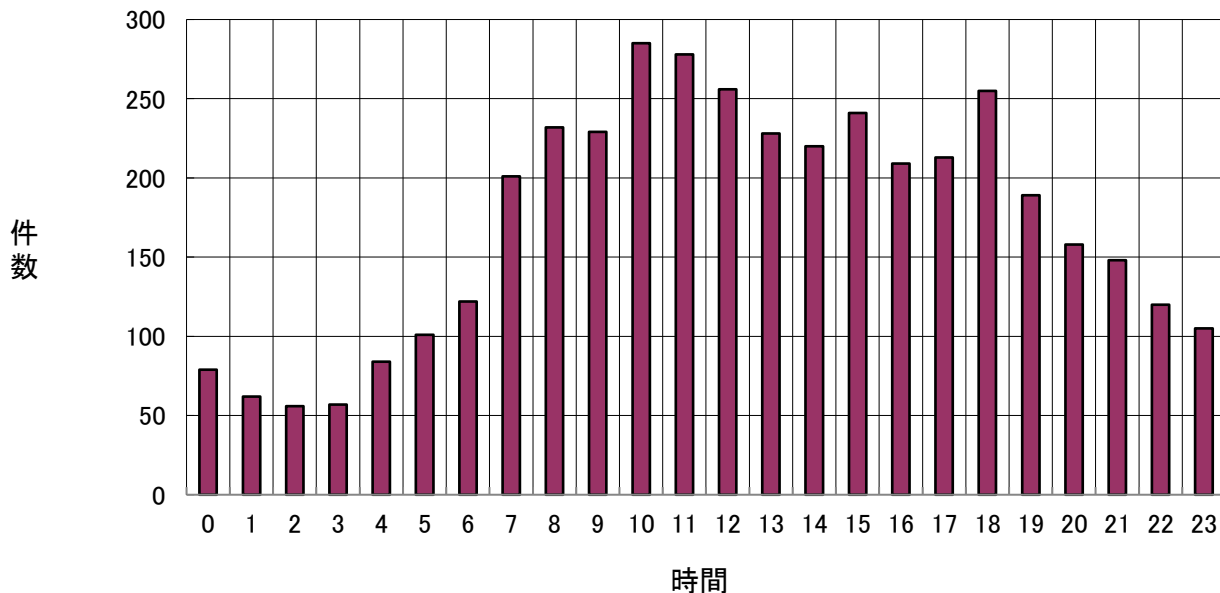
(平成30年中)



曜日	日	月	火	水	木	金	土	合計
件数	641	620	581	563	547	595	581	4,128

## 3. 時間帯別救急活動状況

(平成30年中)

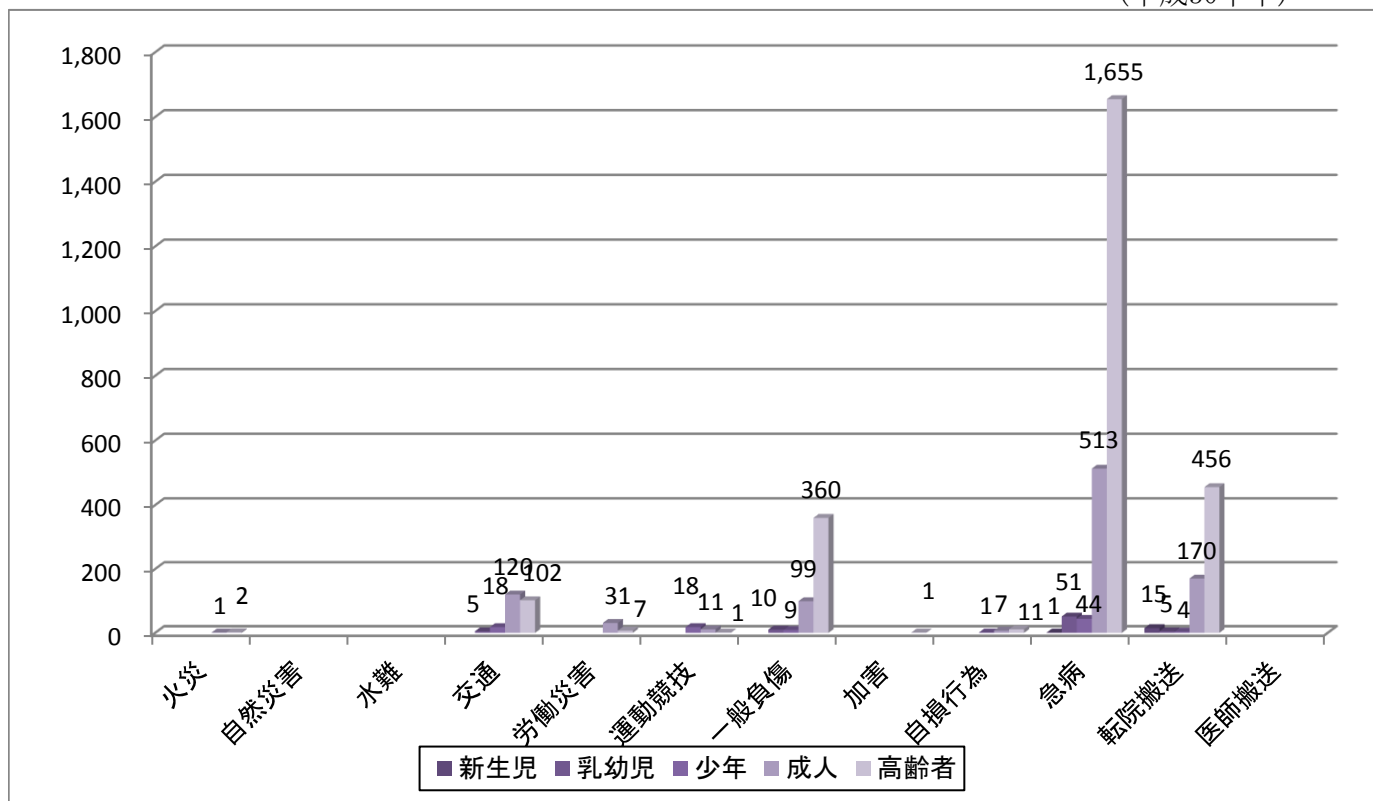


時	0	1	2	3	4	5	6	7	8	9	10	11
件数	79	62	56	57	84	101	122	201	232	229	285	278

時	12	13	14	15	16	17	18	19	20	21	22	23
件数	256	228	220	241	209	213	255	189	158	148	120	105

## 4. 事故種別々傷病者搬送状況

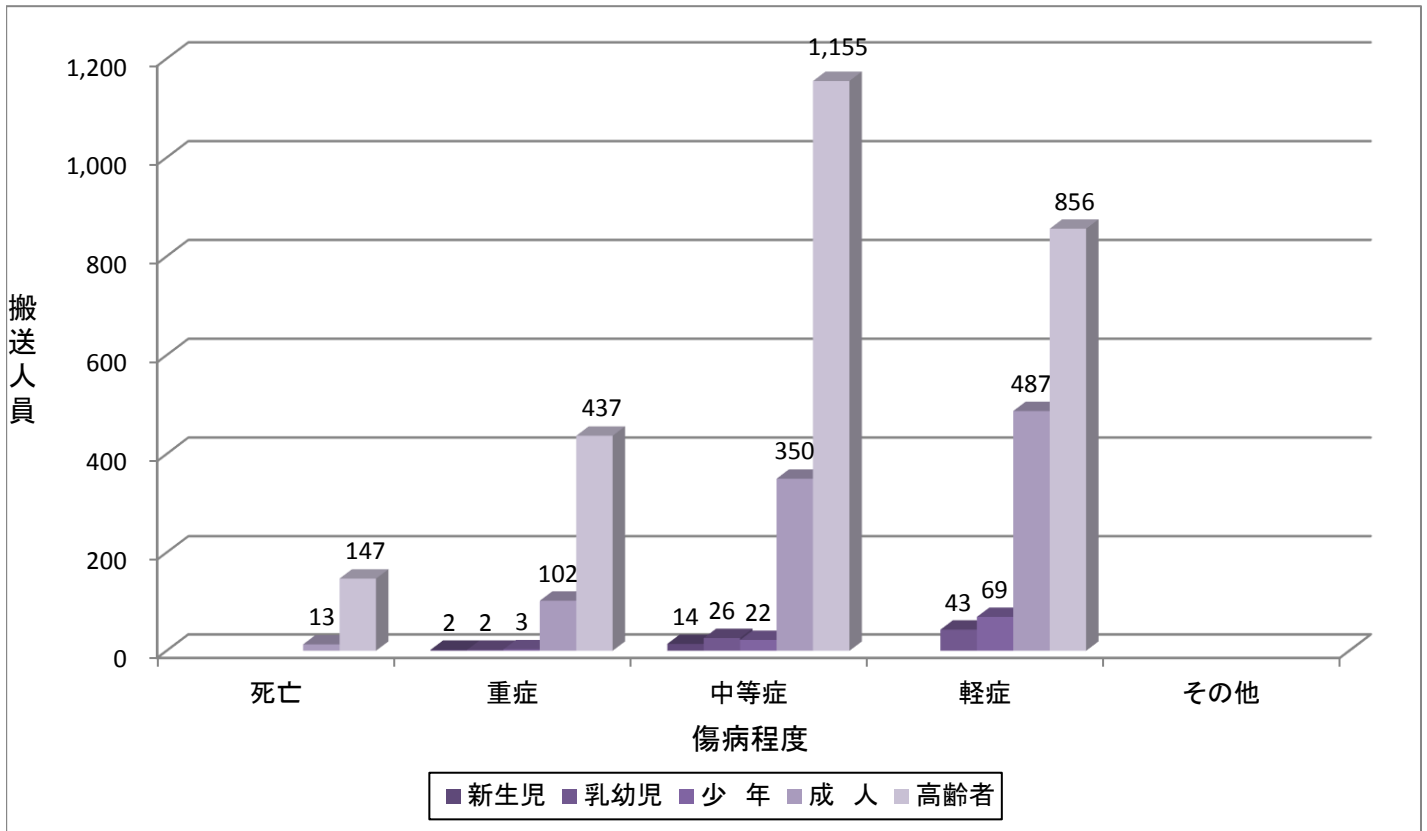
(平成30年中)



区分	火災	自然災害	水難	交通	労働災害	運動競技	一般負傷	加害	自損行為	急病	転院搬送	医師搬送	その他	合計
新生児										1	15			16
乳幼児				5			10			51	5			71
少年				18		18	9		1	44	4			94
成人	1			120	31	11	99		7	513	170			952
高齢者	2			102	7	1	360	1	11	1,655	456			2,595
合計	3			245	38	30	478	1	19	2,264	650			3,728

## 5. 傷病程度別搬送人員数

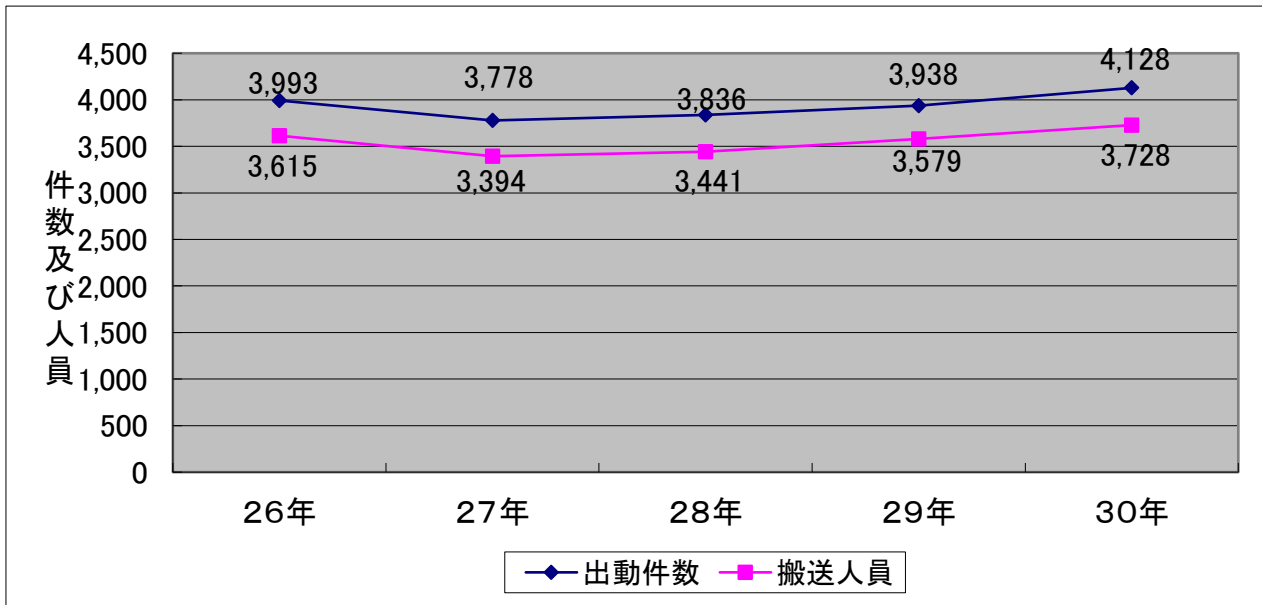
(平成30年中)



	死亡	重症	中等症	軽症	その他	合計
新生児		2	14			16
乳幼児		2	26	43		71
少年		3	22	69		94
成人	13	102	350	487		952
高齢者	147	437	1,155	856		2,595
合計	160	546	1,567	1,455		3,728

## 6. 過去5年間出動件数推移

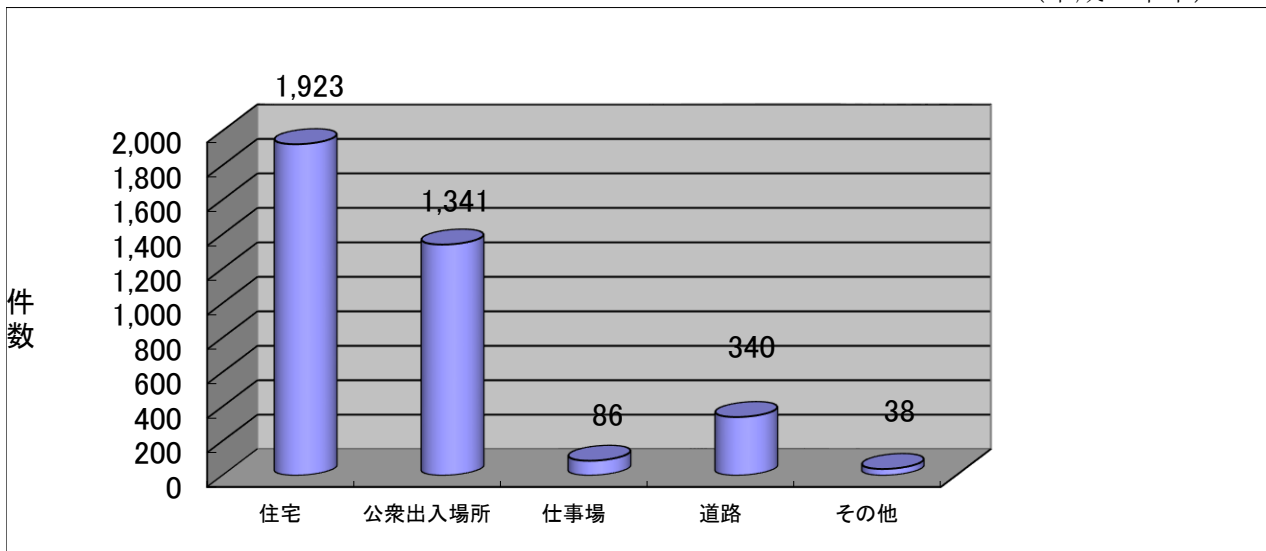
(平成30年中)



区 分	26年	27年	28年	29年	30年
出動件数	3,993	3,778	3,836	3,938	4,128
搬送人員	3,615	3,394	3,441	3,579	3,728

## 7. 発生場所別出動件数

(平成30年中)



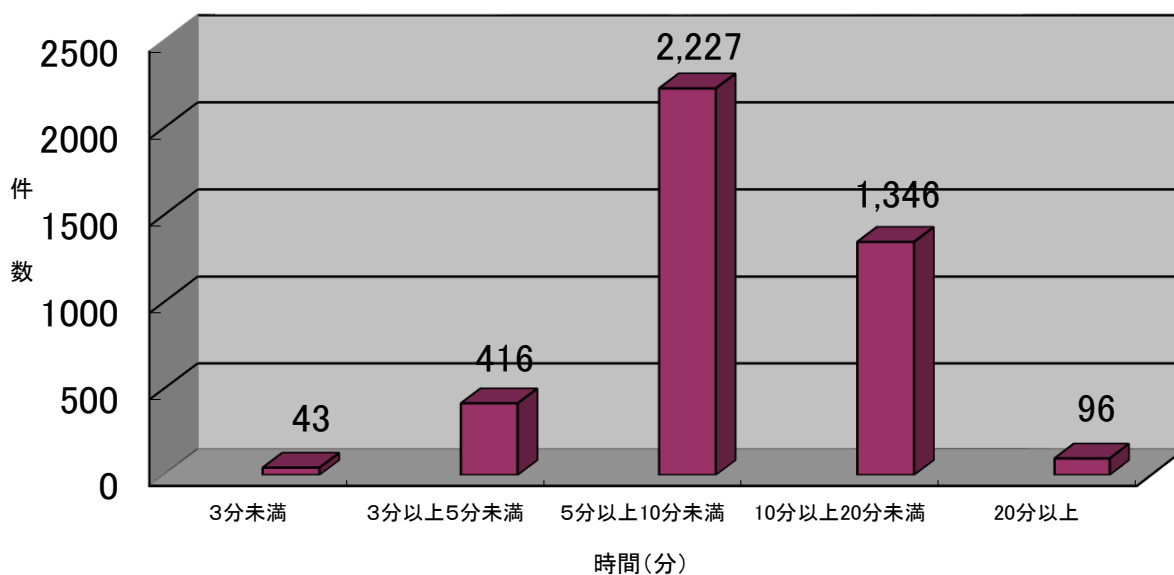
発生場所	住宅	公衆出入場所	仕事場	道路	その他
出動件数	1,923	1,341	86	340	38

- 「住宅」 一般住宅及び高層住宅等で居住として使用している場所
- 「公衆出入場所」 多数の人が集まる場所
- 「仕事場」 工場、作業所、各種事業所等の仕事をしている場所
- 「道路」 道路
- 「その他」 上記以外の場所

## 8. 現場到着所要時間

入電から現場到着までに要した時間

(平成30年中)

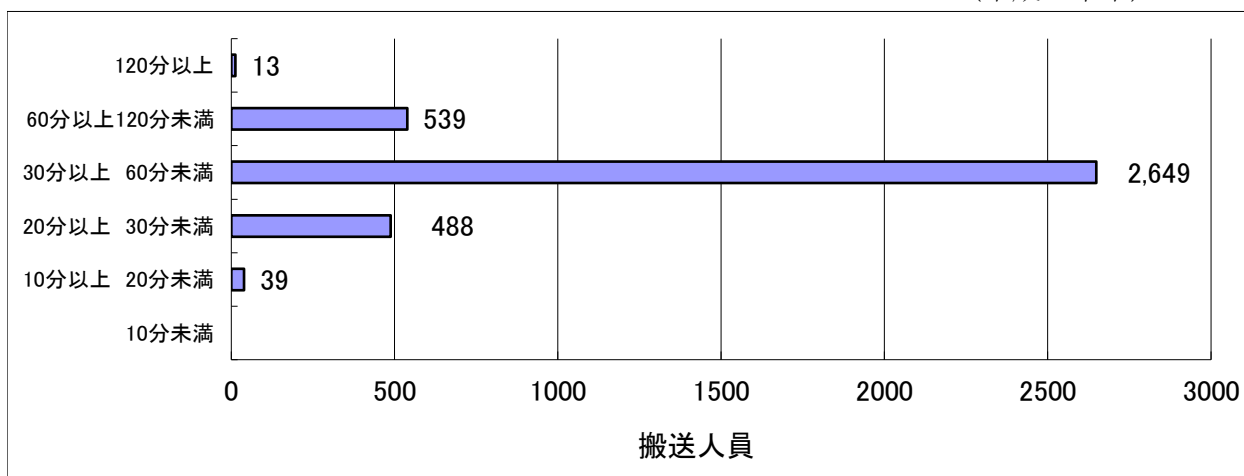


所要時間	3分未満	3分以上5分未満	5分以上10分未満	10分以上20分未満	20分以上	平均所要時間
出動件数	43	416	2,227	1,346	96	8.8

## 9. 病院収容所要時間

入電から医療機関等に収容するまでに要した時間

(平成30年中)

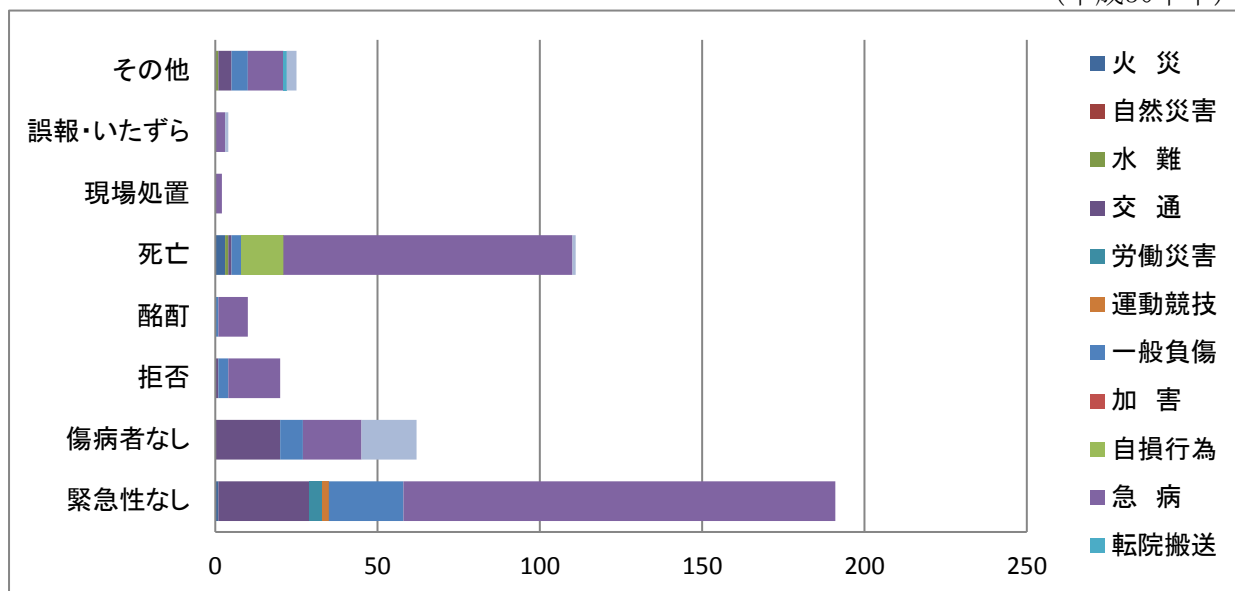


所要時間	10分未満	10分以上20分未満	20分以上30分未満	30分以上60分未満	60分以上120分未満	120分以上	平均所要時間
搬送人員		39	488	2,649	539	13	44.6



# 10. 不搬送理由別件数

(平成30年中)



区分	緊急性なし	傷病者なし	拒否	酩酊	死亡	現場処置	誤報・いたずら	その他	合計
火災	1				3				4
自然災害									0
水難					1			1	2
交通	28	20	1		1			4	54
労働災害	4								4
運動競技	2								2
一般負傷	23	7	3	1	3			5	42
加害									0
自損行為					13				13
急病	133	18	16	9	89	2	3	11	281
転院搬送								1	1
医師搬送									0
その他		17			1		1	3	22
合計	191	62	20	10	111	2	4	25	425

# 1 1. 救急隊員の行った応急処置件数

事故種別	応急処置 傷病 程度	応急処置 対象人員	止血	固定	人工呼吸	胸骨圧迫		心肺蘇生		酸素吸入	気道確保				保温	被覆	在宅		
						うち自動	うち自動	1	2		3	4							
急病	死亡	138			3	20	11	132	83	135	133		1	18	19	6		10	
	重症	282	1		3	2	1	20	10	150	33			3	1	64	1	13	
	中等症	861	3	4	1	1		1		255	16					201	3	19	
	軽症	977	10			1				66	3					185	3	16	
	その他																		
	計	2,258	14	4	7	24	12	153	93	606	185		1	21	20	456	7	58	
交通事故	死亡	1	1	1				1		1	1								
	重症	21	2	13						9						6	7		
	中等症	63	8	20						8						10	7		
	軽症	153	9	26						1						16	9		
	その他																		
	計	238	20	60				1		19	1					32	23		
一般負傷	死亡	10	1	1				9	7	10	9		3	2	1	1	2		
	重症	85	2	13		1	1	5	3	13	6		6		2	19	3		
	中等症	170	9	30						19	2					43	15	1	
	軽症	209	31	9						7						38	55	1	
	その他																		
	計	474	43	53		1	1	14	10	49	17		9	2	3	101	75	2	
その他	死亡	11				4	4	10	5	11	10			3					
	重症	153	1	2				2	1	58	5					24	1	2	
	中等症	464	3	5						108	4					81	5	6	
	軽症	105	6	5						18	1					9	8	2	
	その他																		
	計	733	10	12		4	4	12	6	195	20			3		114	14	10	
合計	死亡	160	2	2	3	24	15	152	95	157	153		4	23	20	7	2	10	
	重症	541	6	28	3	3	2	27	14	230	44		6	3	3	113	12	15	
	中等症	1,558	23	59	1	1		1		390	22					335	30	26	
	軽症	1,444	56	40		1				92	4					248	75	19	
	その他																		
	計	3,703	87	129	7	29	17	180	109	869	223		10	26	23	703	119	70	

注1 気道確保 1には、経鼻エアウェイを使用して気道確保を行った件数を内数として記載  
2には、喉頭鏡・鉗子等により異物除去を行った件数を内数として記載  
3には、救急救命士がラリングアルマスク（気管挿管含）等を使用して気道確保を行った件数を内数として記載  
4には、救急救命士が気管挿管チューブを使用して気道確保を行った件数を内数として記載

(平成30年中)

療法継続			ショックパ ンツによ る血圧 保 持	除細動	静脈 路確 保 (輸 液)	薬剤 投与	その 他の 応急 処 置	血圧 測定	聴診器 による 心音 呼吸音 聴取	血中酸 素飽和 度測定	心電図	静脈路確保		血糖 測定	ブド ウ糖 投与	計
												うちCPA前	うちCPA後			
A	B	C														
	3	7		5	55	42	2	15	62	13	136		55	1		825
2	3	9		7	14	7	17	265	81	267	260	4	10	13		1,232
1	2	17			7		29	845	237	855	733	7		14	4	3,235
	1	15			4		11	959	149	972	700	4		16	4	3,103
3	9	48		12	80	49	59	2,084	529	2,107	1,829	15	65	44	8	8,395
											1					6
					1			21	8	21	9	1				98
					2			63	20	63	27	2		1		231
								148	19	153	29			1		411
					3			232	47	237	66	3		2		746
					5	4		1	3	2	10		5			63
					3	1	1	79	8	79	40		3			276
		1			1			168	20	170	66	1				545
		1			1		2	204	13	209	68	1				639
		2			10	5	3	452	44	460	184	2	8			1,523
				2	4	5	1	2	6	2	11		4			72
		2			1	1	3	147	18	148	94		1			508
	3	5					4	451	38	463	266					1,434
	1	1					2	105	7	102	58					323
	4	8		2	5	6	10	705	69	715	429		5			2,337
	3	7		7	64	51	3	18	71	17	158		64	1		966
2	3	11		7	19	9	21	512	115	515	403	5	14	13		2,114
1	5	23			10		33	1527	315	1,551	1,092	10		15	4	5,445
	2	17			5		15	1416	188	1,436	855	5		17	4	4,476
3	13	58		14	98	60	72	3,473	689	3,519	2,508	20	78	46	8	13,001

療法継続欄

Aには、点滴が施されている傷病者に対し応急処置等を行った件数を内数として記載

Bには、気管切開・人工肛門等が施されている傷病者に対し応急処置等を行った件数を内数として記載

Cには、A・B以外の傷病者に対し応急処置等を行った件数を内数として記載

## 1 2. 収容医療機関別搬送人員

(平成30年中)

		計		急病		交通		一般		その他		
			うち管外		うち管外		うち管外		うち管外		うち管外	
救急告示医療機関	国 立											
	公 立	2,176	1,864	1,351	1,108	96	79	176	146	553	531	
	公 的	219	219	120	120	10	10	18	18	71	71	
	私 的	病 院	1,106	58	631	15	123	5	256	8	96	30
		診 療 所										
	計	3,501	2,141	2,102	1,243	229	94	450	172	720	632	
その他の医療機関	国 立	12		8						4		
	公 立	36		29		2		4		1		
	私 的	病 院	41	10	28	2			4		9	8
		診 療 所	134	4	93	4	14		20		7	
	計	223	14	158	6	16		28		21	8	
その他の場所		4	4	4	4							
合 計		3,728	2,159	2,264	1,253	245	94	478	172	741	640	

### 1 3. 応急手当普及啓発状況

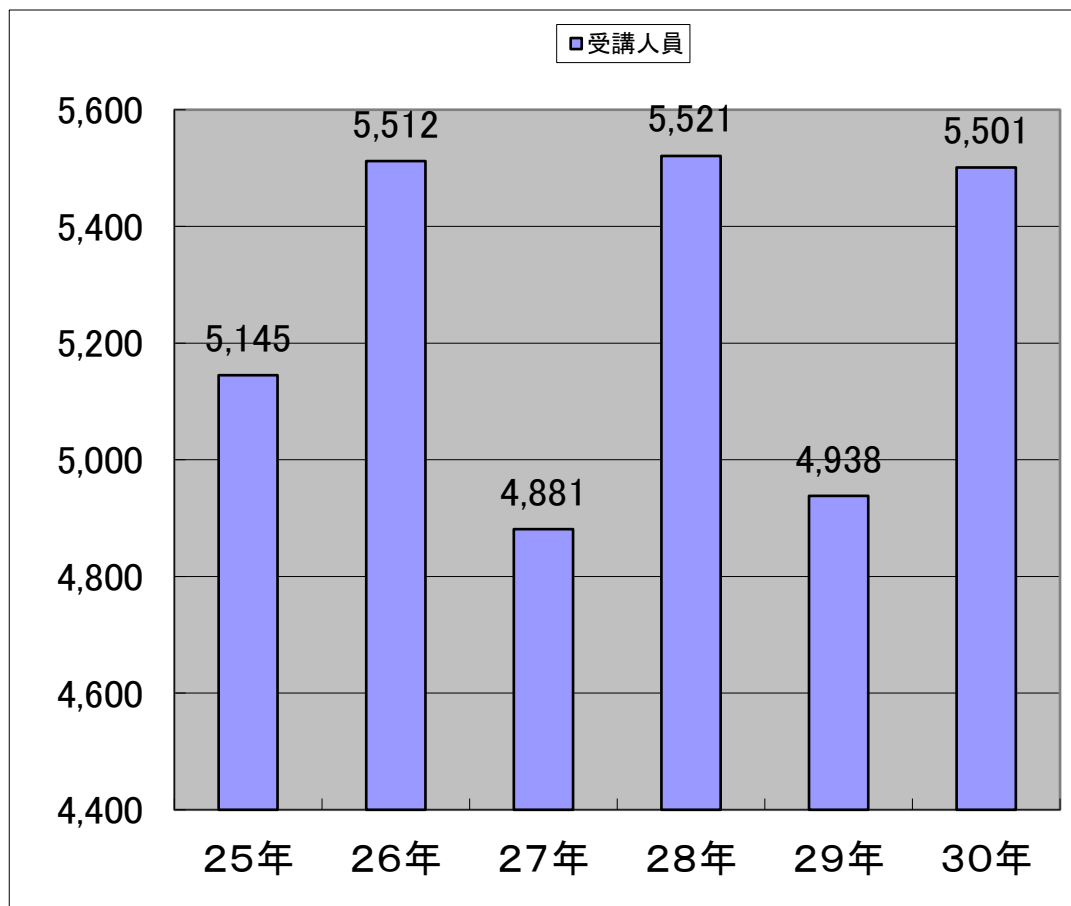
(平成30年中)

講習区分 署	普通救命※		上級救命		応急手当普及員※		救命入門コース		実技救命講習		その他		合 計	
	回 数	受講人員	回 数	受講人員	回 数	受講人員	回 数	受講人員	回 数	受講人員	回 数	受講人員	回 数	受講人員
中 央	22	203	2	58	2	35	22	687	3	40	59	1,805	110	2,828
温 泉											8	180	8	180
南温泉	2	53					2	74			10	419	14	546
東 和	6	76					3	96			9	140	18	312
北	2	62			1	10	5	81			30	1,134	38	1,287
大 迫	1	18					4	85	2	69	8	176	15	348
合 計	33	412	2	58	3	45	36	1023	5	109	124	3,854	203	5,501

※「普通救命」はI、II、IIIを含む

※「応急手当普及員」は再講習を含む

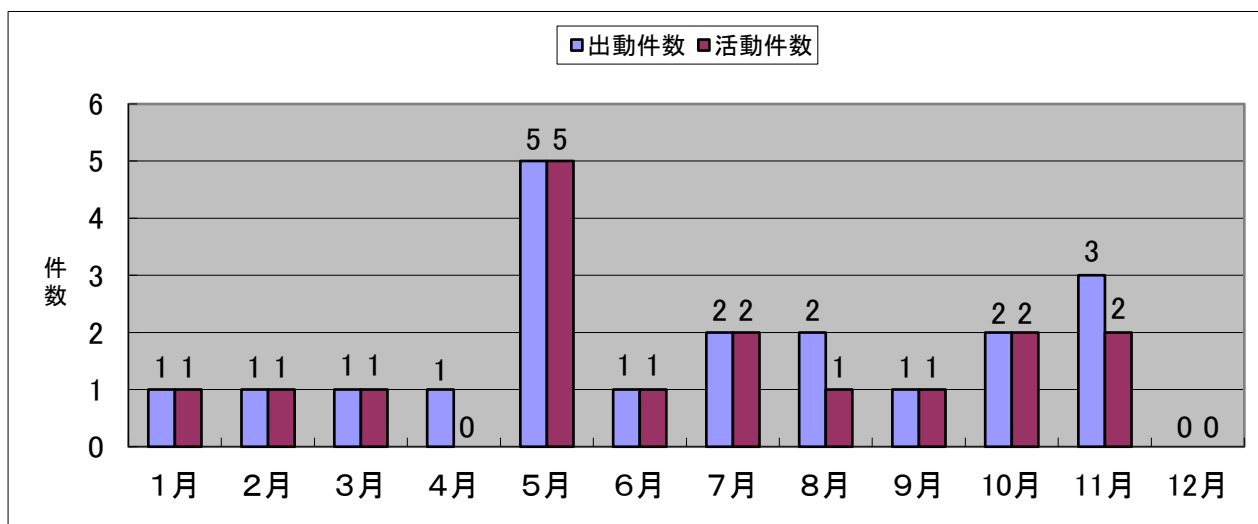
#### 《応急手当受講者数推移》



年	25年	26年	27年	28年	29年	30年
受講人員	5,145	5,512	4,881	5,521	4,938	5,501

# 1 4. 救助活動状況 月別

(平成30年中)

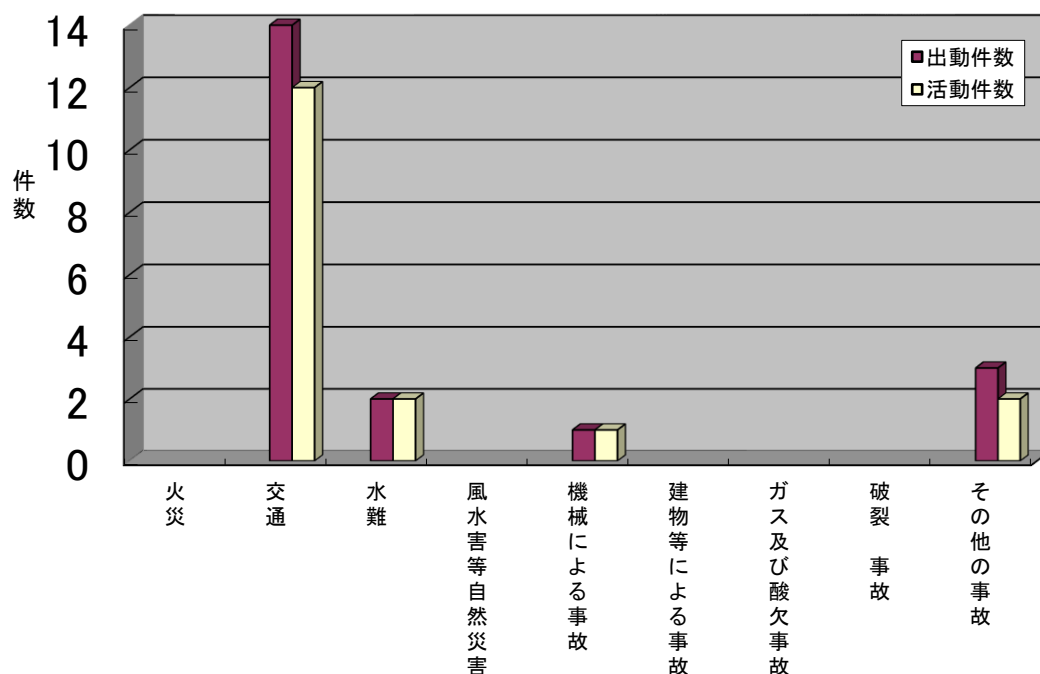


区分	1月	2月	3月	4月	5月	6月	7月	8月	9月	10月	11月	12月	合計
出動件数	1	1	1	1	5	1	2	2	1	2	3	0	20
活動件数	1	1	1	0	5	1	2	1	1	2	2	0	17

※出動: 20件中3件管轄外出動 活動: 17件中2件管轄外活動

# 1 5. 事故種別々出動・活動件数

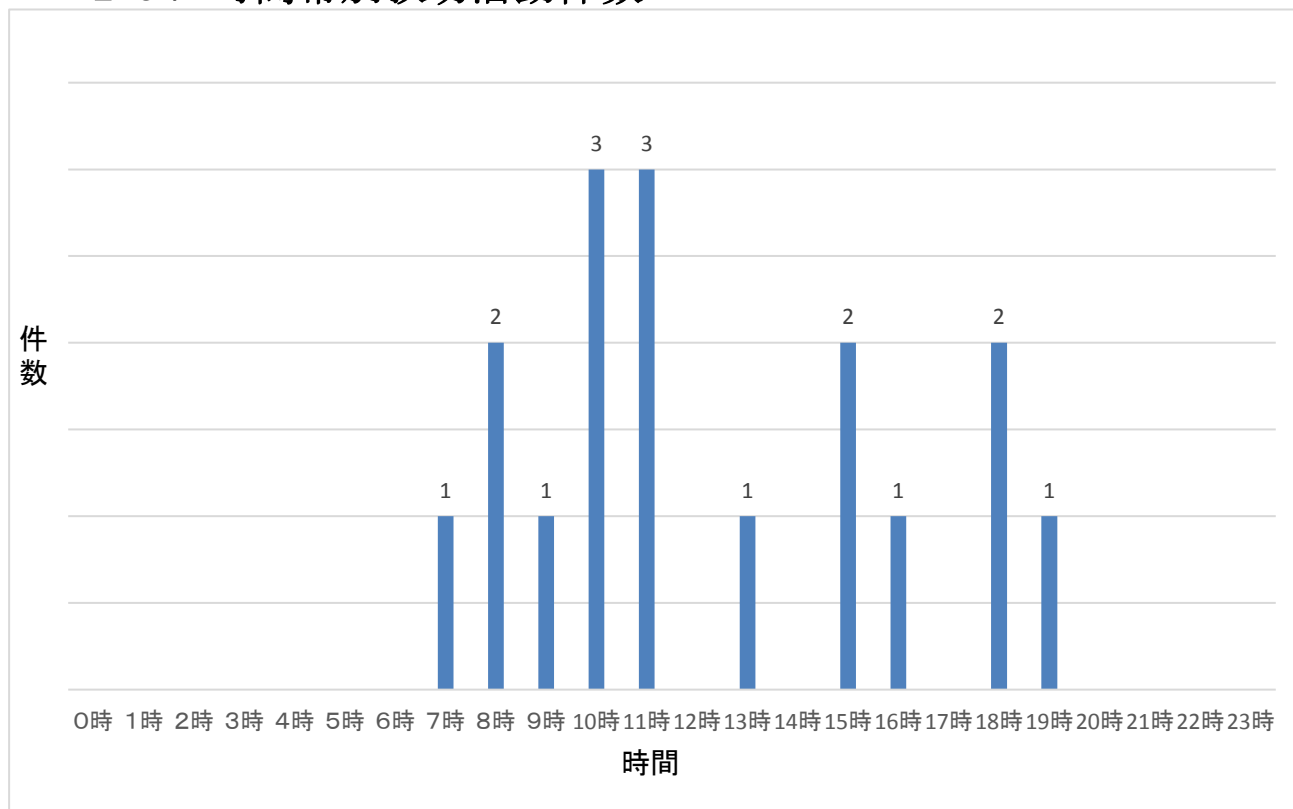
(平成30年中)



区分	火災	交通	水難	風水害等自然災害	機械による事故	建物等による事故	ガス及び酸欠事故	破裂事故	その他の事故
出動件数		14	2		1				3
活動件数		12	2		1				2

※出動: 20件中3件管轄外出動 ※活動: 17件中2件管轄外活動

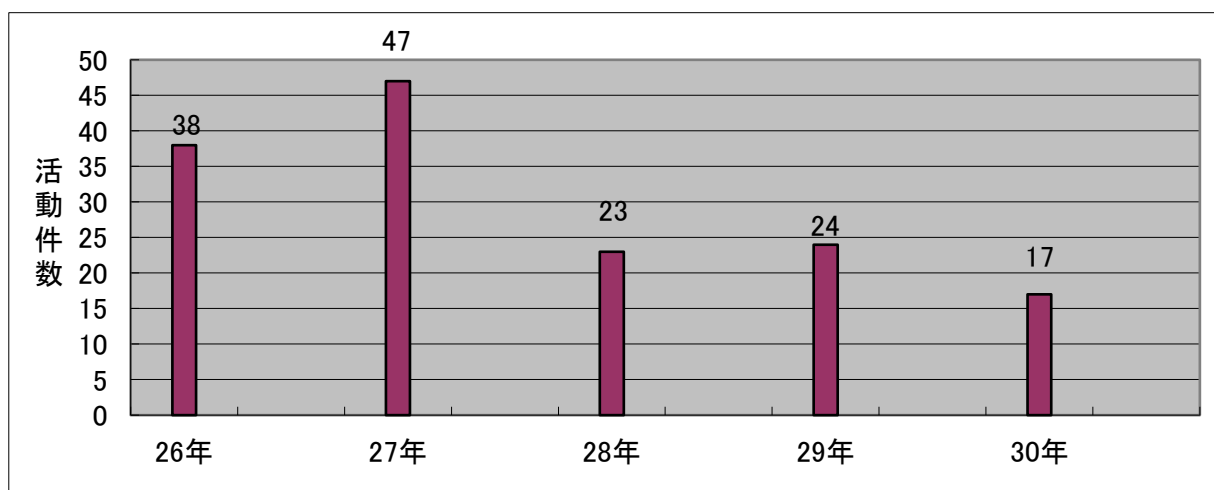
## 1 6 . 時間帯別救助活動件数



区分	0時	1時	2時	3時	4時	5時	6時	7時	8時	9時	10時	11時	12時	13時	14時	15時	16時	17時	18時	19時	20時	21時	22時	23時	
活動件数								1	2	1	3	3		1		2	1		2	1					

※17件中2件管轄外活動

## 1 7 . 過去5年間推移 救助活動件数



	26年	27年	28年	29年	30年
活動件数	38	47	23	24	17

※H30年17件中2件管轄外活動