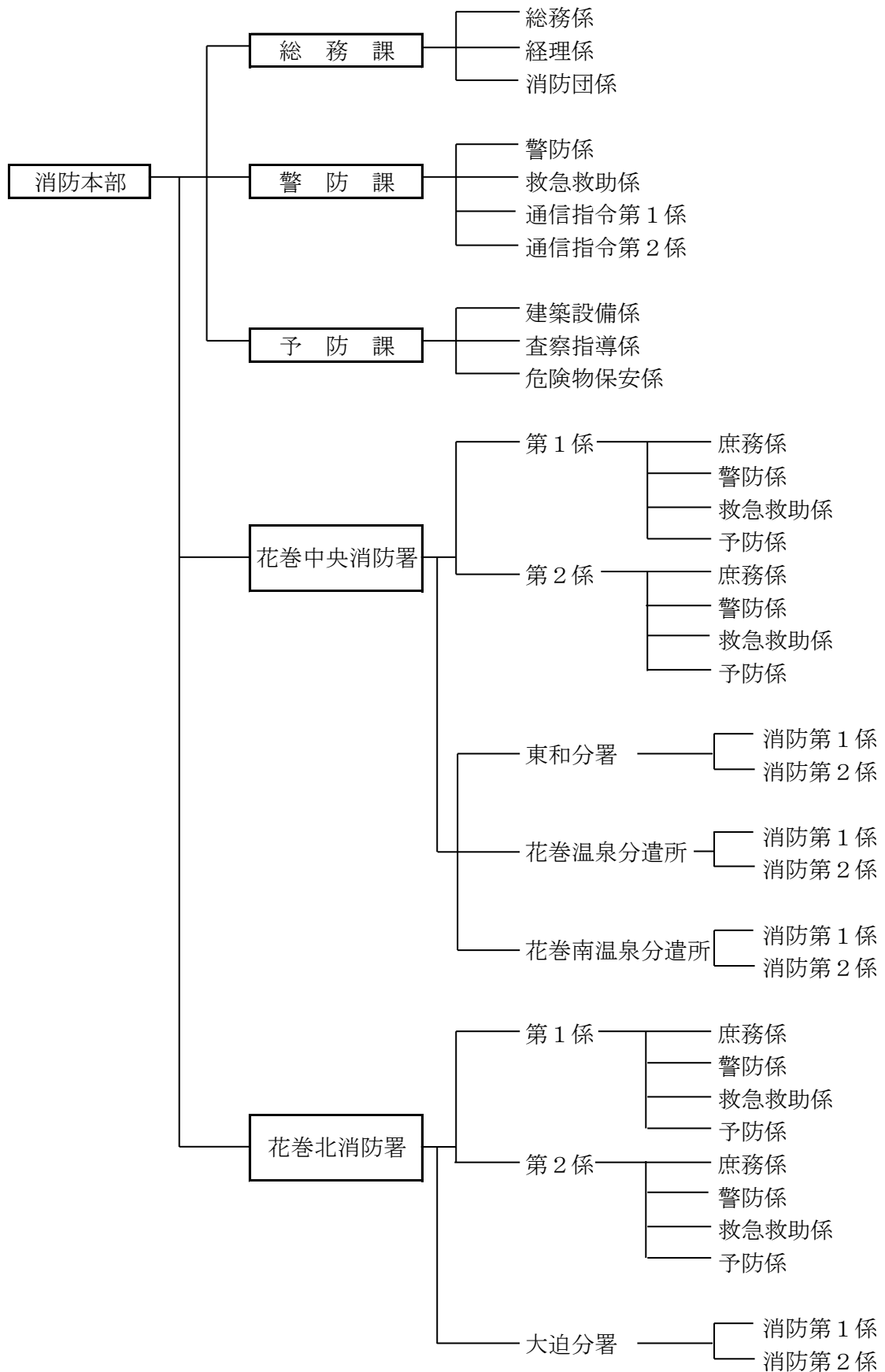


# 総務編

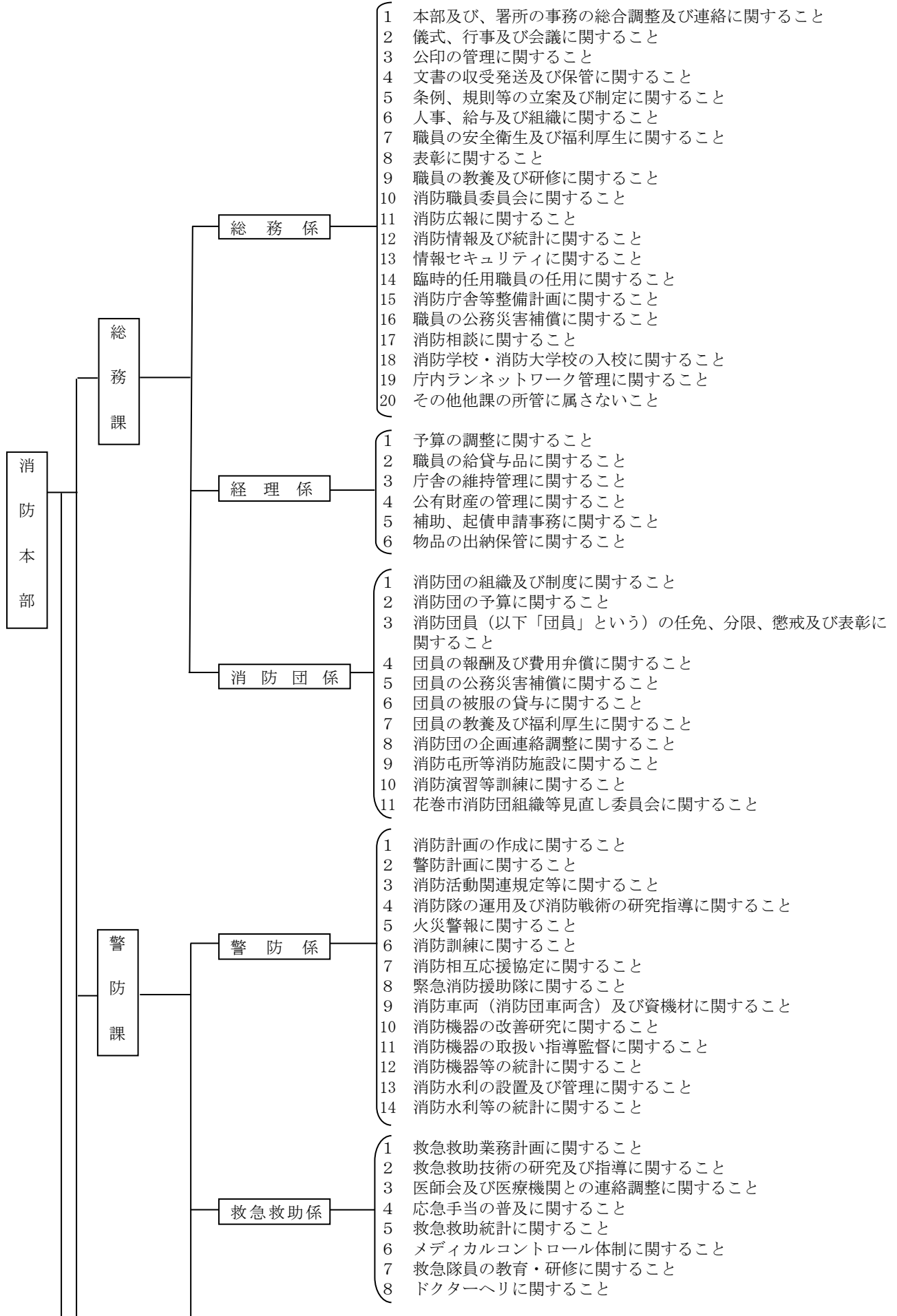


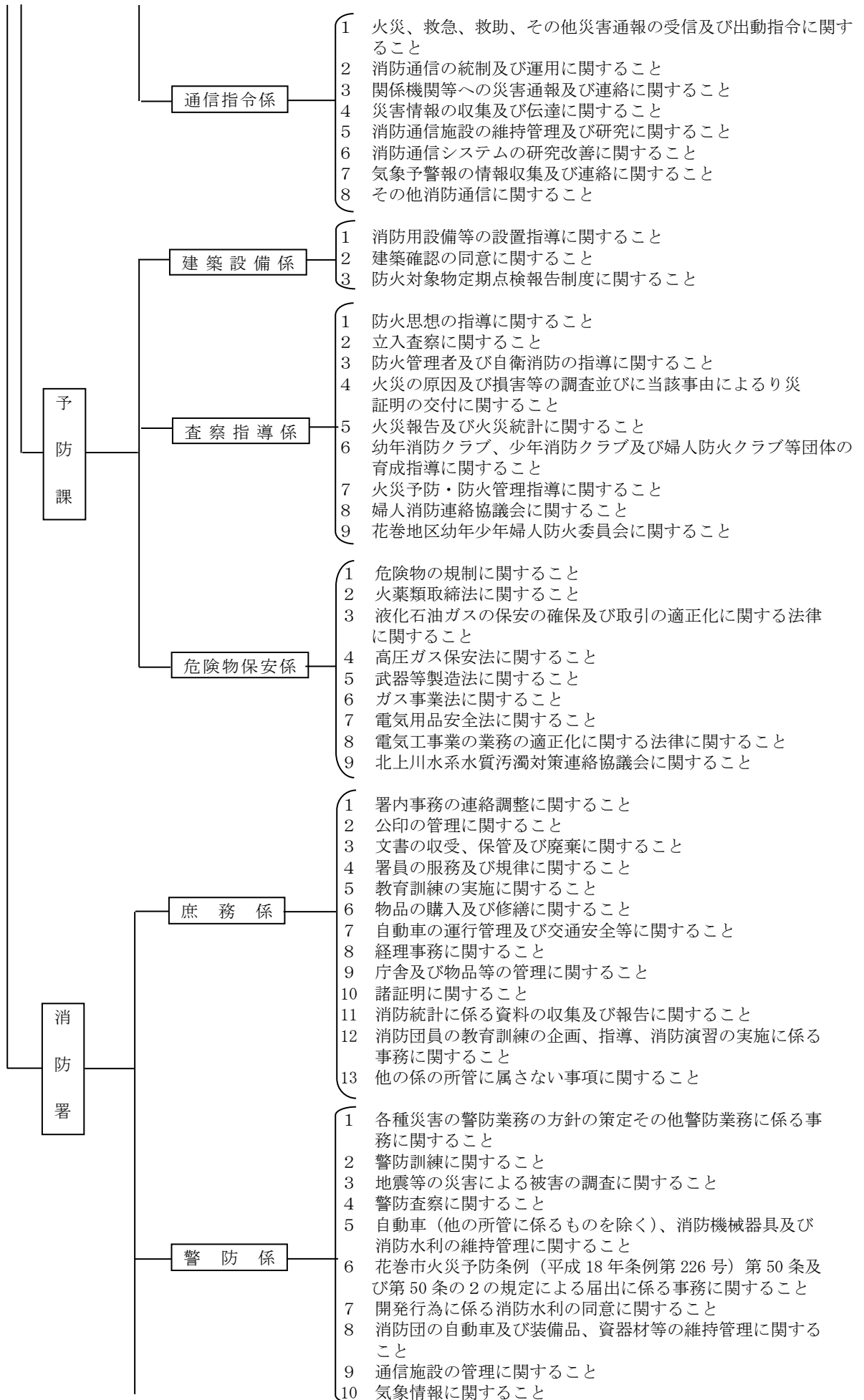


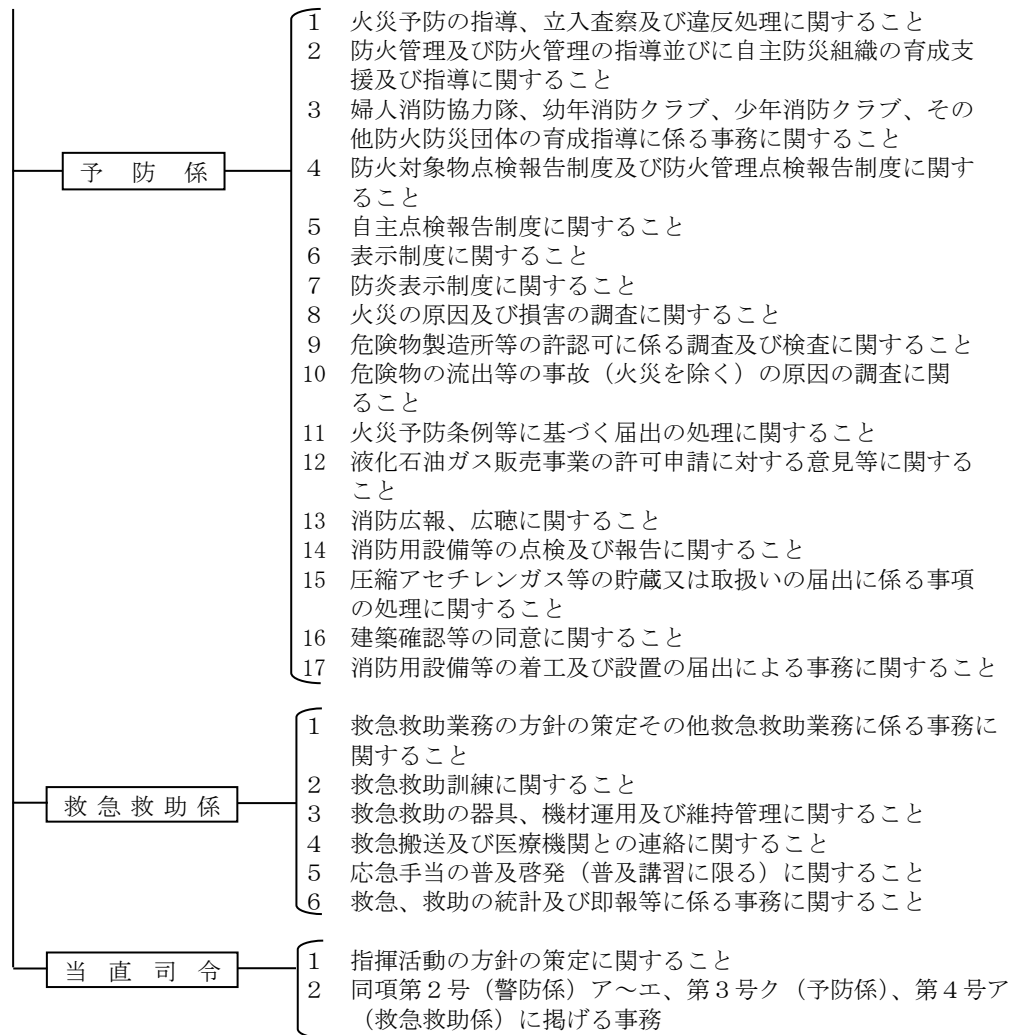
# 1. 花巻市消防本部の組織



## 2. 花巻市消防本部事務分掌



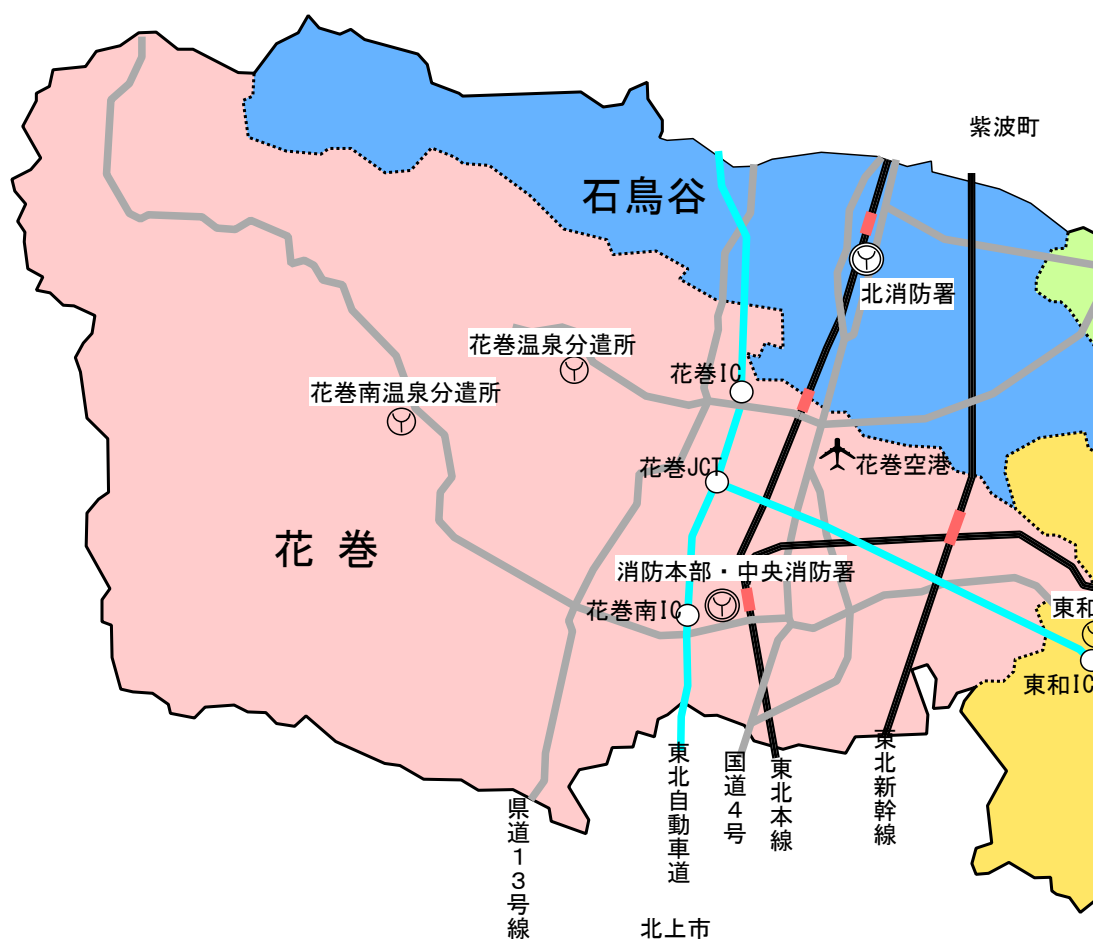




### 3. 管内の現況

	署所別	人口 (人)	世帯数 (世帯)	面積 (km <sup>2</sup> )	人口密度 (人/km <sup>2</sup> )
花巻	消防本部				
	中央消防署	67,711	27,684	385.4	175.69
	中央消防署花巻温泉分遣所				
	中央消防署花巻南温泉分遣所				
	中央消防署東和分署	8,284	3,057	157.5	52.59
	北消防署	13,834	5,174	118.6	116.67
北消防署大迫分署	4,862	1,858	246.8	19.70	
合計	(平均)	94,691	37,773	908.3	104.25

### 4. 消防本部、署所の位置及び管轄区域



(令和2年4月1日現在)

消防吏員 数(人)	消防吏員 一人当たり		消防ポン プ自動車 台数	消防ポンプ自動車 1台当たり			救急自動車台数 (内は予備車)
	人口(人)	世帯数		人口(人)	世帯数	面積(km <sup>2</sup> )	
26							(1)
60	1,129	461	4	16,928	6,921	96.35	4
17	487	180	1	8,284	3,057	157.51	1
26	532	199	1	13,834	5,174	118.57	1
17	286	109	1	4,862	1,858	246.84	1
146	(649)	(259)	7	(13,527)	(5,396)	(129.76)	7





## 5. 消防予算当初（令和元年、令和2年度）

（単位：千円）

		令和元年度	令和2年度
花巻市総予算額 (A)		48,539,294	48,188,002
花巻市消防予算額 (B)		1,600,803	1,739,861
比率 B/A (%)		3.3%	3.6%
消防予算額の 内訳	常備消防費 常備消防施設費	1,314,687	1,510,364
	非常備消防費 非常備消防施設費	285,815	228,919
	水防費	298	575
	災害対策費	3	3

（単位：円）

花巻市消防予算 額の換算	人口1人当たり	16,762	18,374
	1世帯当たり	42,743	46,061
常備消防費、常 備消防施設費の 換算	消防吏員1人当 たり	9,004,705	10,344,959

## 6. 消防庁舎の概要

(令和2年4月1日現在)

区分	所在地	敷地面積	建築延面積	構造	建築年月日
消防本部 中央消防署	花巻市材木町12番6号	3,853.17㎡	2027.92㎡	鉄筋コンクリート造、地下1階 地上3階、訓練塔地上7階建	S53.5.31
車庫及び空気ボンベ 充填室	〃		205.20㎡	鉄骨造平屋建	H23.3.24
倉庫	〃		33.74㎡	鉄骨造	H23.3.24
水防倉庫	〃		13.98㎡	軽量鉄骨造	H26.1.23
物置	〃		5.48㎡	軽量鉄骨造	H26.1.23
少量危険物保管庫	〃		3.35㎡	軽量鉄骨造	H26.1.23
自家発電置場	〃		5.22㎡	鉄骨造	H16.3
花巻市消防本部 資機材庫	花巻市南万丁目 970番地10	251㎡	84㎡	鉄骨造平屋建	H7.3
中央消防署 花巻温泉分遣所	花巻市台第5地割 21番地1	1,298㎡	269.06㎡	鉄骨一部木造平屋建	H21.3.14
自家発電置場	〃		2.64㎡	鉄骨造	H16.3
中央消防署 花巻南温泉分遣所	花巻市湯口字大沢 187番地2	711㎡	237.36㎡	鉄骨一部木造	H2.10.22
自家発電置場	〃		2.64㎡	鉄骨造	H16.3
花巻中央消防署 東和分署	花巻市東和町安俵 6区115番地	738㎡	346㎡	鉄骨造平屋建	S61.11.30
自家発電置場	〃		2.64㎡	鉄骨造	H16.3
北消防署	花巻市石鳥谷町八 幡第4地割100番地1	4,127㎡	984.42㎡	鉄骨造2階建	H23.4.27
主訓練塔	〃		175㎡	鉄骨造5階建	H23.4.27
倉庫(補助訓練塔)	〃		60㎡	鉄骨造平屋建	H23.4.27
自家発電置場	〃		2.64㎡	鉄骨造	H23.4.27
北消防署 大迫分署	花巻市大迫町大迫 第13地割22番地1	893㎡	436.29㎡	鉄骨造一部2階建て	H24.3.25
自家発電置場	〃		2.64㎡	鉄骨造	H24.3.25

## 7. 職員の階級別配置状況

(令和2年4月1日現在)

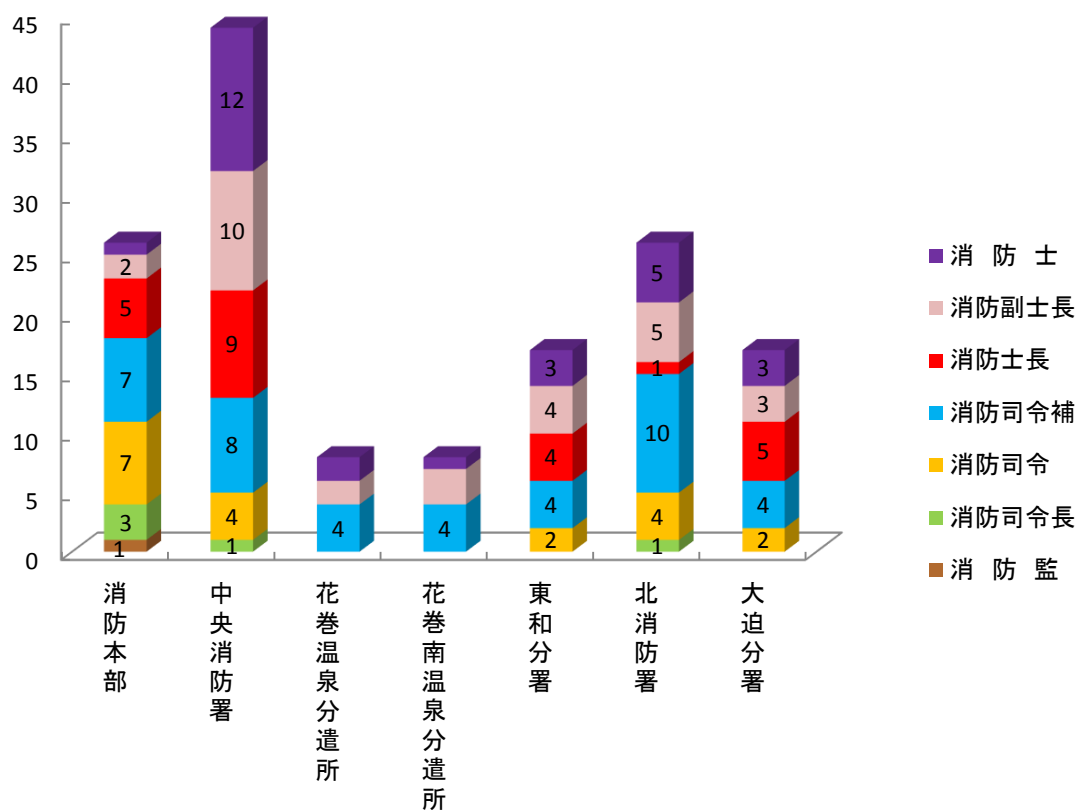
階級 署所別		消防監	消防司令長	消防司令	消防司令補	消防士長	消防副士長		消防士		人数	うち女性	
							うち女性	うち女性	うち女性	うち女性			
消防本部	消防長、次長	1	1								2		
	総務課			2	3	1		1	1		8		
	警防課		1	3	4	2		1			11		
	予防課		1	2		2	1				5	1	
	小計	1	3	7	7	5	1	2	1		26	1	
花巻中央消防署	本署		1	4	8	9		10	1	12	3	44	4
	花巻温泉分遣所				4			2		2		8	
	花巻南温泉分遣所				4			3		1		8	
	東和分署			2	4	4		4		3		17	
	小計		1	6	20	13		19	1	18	3	77	4
花巻北消防署	本署		1	4	10	1		5	1	5	1	26	2
	大迫分署			2	4	5		3		3		17	
	小計		1	6	14	6		8	1	8	1	43	2
合計		1	5	19	41	24	1	29	2	27	4	146	7

岩手県防災航空隊派遣1名含む

## 8. 職員の階級別配置状況

(令和2年4月1日現在)

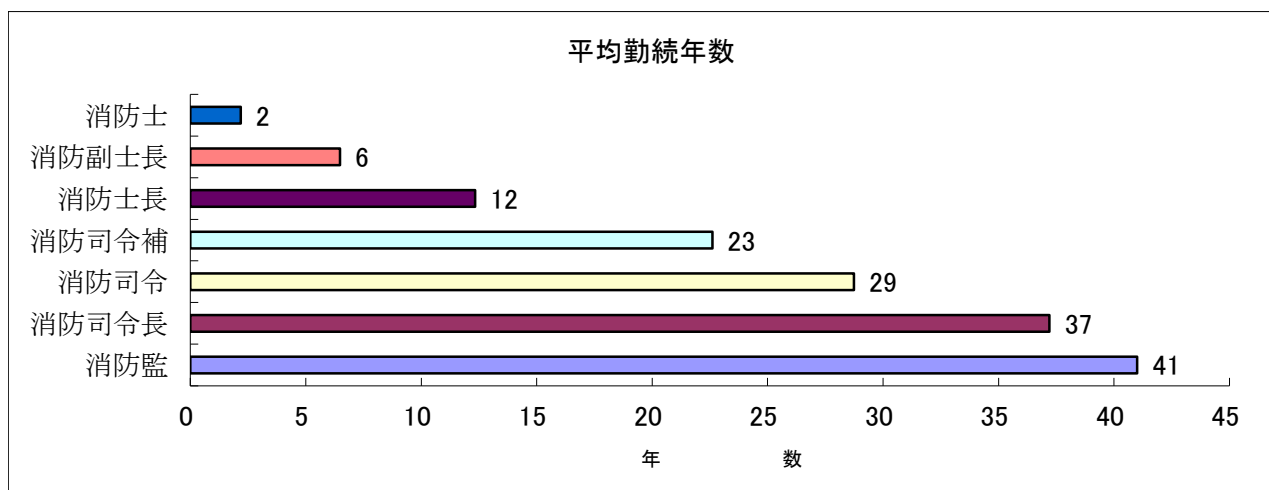
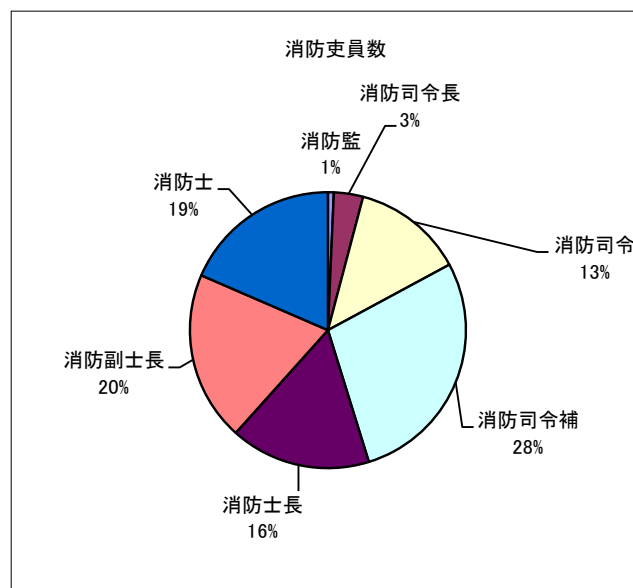
階級 所属	消防吏員							合計	備考
	消防監	消防司令長	消防司令	消防司令補	消防士長	消防副士長	消防士		
消防本部	1	3	7	7	5	2	1	26	岩手県防災航空隊派遣1名
中央消防署		1	4	8	9	10	12	44	
中央消防署 花巻温泉分遣所				4		2	2	8	
中央消防署 花巻南温泉分遣所				4		3	1	8	
中央消防署 東和分署			2	4	4	4	3	17	
北消防署		1	4	10	1	5	5	26	
北大消防署 大迫分署			2	4	5	3	3	17	
合計	1	5	19	41	24	29	27	146	



## 8. 職員の階級別平均年齢、平均勤続年数

(令和2年4月1日現在)

階級 \ 区分	消防吏員数	平均年齢	平均勤続年数
消防監	1名	59歳	41年
消防司令長	5名	56歳	37年
消防司令	19名	49歳	29年
消防司令補	41名	43歳	23年
消防士長	24名	34歳	12年
消防副士長	29名	27歳	6年
消防士	27名	22歳	2年
合計	146名	36歳	15年



## 9. 職員の年齢別在職年数

(令和2年4月1日現在)

在職年数 \ 年 齢	年 齢										合 計	
	18 ～ 20	21 ～ 25	26 ～ 30	31 ～ 35	36 ～ 40	41 ～ 45	46 ～ 50	51 ～ 55	56 以上	うち 女性		
1年未満	3	2									1	5
1年	4	2	1								1	7
2年	1	3										4
3年		5	3								2	8
4年		6									1	6
5年		1	3									4
6年		4	6									10
7年			2	2								4
8年			2								1	2
9年			2	2								4
10年			4	4								8
11年			1	4							1	5
12年			1	2								3
13年				2	2							4
14年					1							1
15年												
16年					2							2
17年				2	2	1						5
18年												
19年					1	2						3
20年					2	2						4
21年					2							2
22年					3	4						7
23年						3	4					7
24年						8	1					9
25年						2	3					5
26年						3	1					4
27年						7						7
28年												
29年							1	1				2
30年							3	2				5
31年												
32年							1	1				2
33年												
34年								1				1
35年												
36年												
37年								2				2
38年												
39年									3			3
40年												
41年									1			1
合 計	8	23	25	18	15	32	14	7	4	7	146	
うち女性	1	4	1	1						7		

# 10. 職員の階級別在職年数

(令和2年4月1日現在)

階級 在職年数	消防監	消防 司令長	消防 司令	消防 司令補	消防 士長	消防 副士長	消防士	合 計	
								うち女性	
1年未満							5	1	5
1年							7	1	7
2年						1	3		4
3年						4	4	2	8
4年							6	1	6
5年						2	2		4
6年						10			10
7年					1	3			4
8年						2		1	2
9年					1	3			4
10年					4	4			8
11年					5			1	5
12年					3				3
13年					4				4
14年					1				1
15年									
16年					2				2
17年				2	3				5
18年									
19年				3					3
20年				4					4
21年				2					2
22年				7					7
23年				7					7
24年			1	8					9
25年			2	3					5
26年			1	3					4
27年			5	2					7
28年									
29年			2						2
30年			5						5
31年									
32年		1	1						2
33年									
34年			1						1
35年									
36年									
37年		1	1						2
38年									
39年		3							3
40年以上	1								1
合 計	1	5	19	41	24	29	27	7	146
うち女性					1	1	5	7	

# 11. 職員の階級別年齢状況

(令和2年4月1日現在)

年齢	階級	消防監	消防司令長	消防司令	消防司令補	消防士	消防副士長	消防士	合計	
									うち女性	
18歳								1		1
19歳								4	1	4
20歳								3		3
21歳								3		3
22歳								5	1	5
23歳								3	1	3
24歳							4	3	1	7
25歳							3	2		5
26歳							6	2	1	8
27歳							2			2
28歳							7		1	7
29歳						1	3			4
30歳						1	2	1		4
31歳						2			1	2
32歳						5	2			7
33歳						4				4
34歳						1				1
35歳						4				4
36歳						2				2
37歳						2				2
38歳					2	2				4
39歳					3					3
40歳					4					4
41歳					2					2
42歳					9					9
43歳					3					3
44歳					7					7
45歳				5	6					11
46歳				1	3					4
47歳				2	1					3
48歳				2	1					3
49歳				2						2
50歳				2						2
51歳				1						1
52歳				1						1
53歳				1						1
54歳			1	1						2
55歳			1	1						2
56歳										
57歳			3							3
58歳										
59歳		1								1
60歳										
合計		1	5	19	41	24	29	27	7	146
	うち女性					1	1	5	7	



## 12. 職員の免許、資格等取得状況

(令和2年4月1日現在)

階級別 免許等の区分			消	司	司	司	士	副	消	合
			防	令	令	令	長	士	防	
			監	長	令	補		長	士	計
運転免許・整備関係	大型自動車	第1種	1	4	14	36	24	13	11	103
		第2種				1				1
	大型特殊自動車	第1種		1		3	3			7
		第2種								
	中型自動車	第1種					1			1
	中型自動車 (8t限定)	第1種		1	1	5	5	2		14
		第2種								
	普通自動車	第1種	1	5	15	41	24	14	46	146
	自動二輪車	普通		1	6	7	5		1	20
大型				1	3	1			5	
自動車整備士	3級									
救急救助関係	救急救命士		1	2	6	15	8	6	9	47
	(認定薬剤)		1	1	5	15	7	5	5	(39)
	(認定挿管)		1	2	6	15	7	5	5	(41)
	J	P T E C	1	1	8	18	6	2	1	37
	B	L S			5	6				11
	A	C L S				1				1
	I	T L S								
	I	C L S								
	テクニカルロープレスキュー				5	15	8	2		30
	スリフトウォーターレスキュー				1	8	2	2	1	14
	玉掛技能				5	13	16	7	3	44
	移動式クレーン			1	5	12	16	7	3	44
	小型船舶操縦士				4	13	10	6	1	34
	潜水士			1		2	3			6
ガス溶接技能			1	1		1	1	1	5	
アーク溶接技能				1		1	1	1	4	
通信関係	第3級総合無線通信士									
	第4級海上無線通信士									
	第2級陸上特殊無線技士			1	12	14	1			28
	第3級陸上特殊無線技士				2	18	15	10	7	52
	第3級アマチュア無線技士									
	第4級アマチュア無線技士			1	5	3				9
予防関係	危険物取扱者	乙類	1	2	3	11	8	2	16	43
		丙種		1	4	4	1	1		11
	毒物・劇物取扱者			1	3	1	2			7
	消防設備士	甲種				1	1		1	3
		乙種	1	4	1	4	3		3	16
	予防技術者	査察		1		4	3	1		9
		設備			4	4	3	1	1	13
		危険物		1	2	5	6		4	18
	消防設備点検資格者2種			1						1
防火対象物点検資格者					1				1	
電気工事士					1			1	2	
その他	衛生管理者			1	1	4				6
	高圧ガス製造保安取扱者		1							1
	16ミリ写真機取扱者		1	3	3	3	6			16
	酸素欠乏危険作業主任者			1		2		1	1	5
	ボイラー技士				2					2
	公害防止管理者			1						1
	防災士					1	1			2
特定化学物質等作業主任者				2	1				3	



### 13. 職員の教養訓練の状況

(令和元年度中)

区分		階級	消防監	消防司令長	消防司令	消防司令補	消防士長	消防副士長	消防士	合計	過 去 の 教 養 訓 練 状 況 ( <sup>30</sup> 年度含)		
学 校 教 養	消 防 大 学 校	警防科								-	1		
		火災調査科								-	5		
		危険物科								-	1		
		予防科					1			1	1		
		救助科								-	2		
		救急科								-	1		
		上級幹部科								-			
		幹部研修科								-			
		幹部科								-	4		
		新任教育								-	1		
		航空隊コース								-	2		
	県 消 防 学 校	初 任 教 育	初任教育							7	7	168	
			幹部教育								-	20	
			初級・中級幹部科				3				3	45	
			上級幹部科			2					2	15	
		専 科 教 育	警 防 科	警防科				1	1		2	38	
				救助科						2	1	3	100
			無 線 通 信 科	無線通信科								-	59
				予防総合科					2			2	15
			予 防 科	予防科								-	2
				危険物科								-	3
			火 災 調 査 科	火災調査科					2			2	55
				救急科 (標準・II含む)							5	5	178
気 管 挿 管 課 程	気管挿管課程								-	10			
	生物化学課程								-	4			
	特殊災害								-	10			
	特別法規								-	14			
特 別 教 養	救命士養成教育 (救急救命東京研修所) (東京消防庁消防学校) (大阪府大阪市消防学校)							3 (3)	3 (3)	42 (37) (2) (1)			
合 計				2	4	6	5	13	30	810			

## 14. 職員表彰の状況

(令和元年度中)

区分		階級別	合	消	消	消	消	消	消	消
			計	防	防	防	防	防	防	防
合		計	40							
消防庁長官	功 勞 章									
	永 年 勤 続 功 勞 章		1		1					
岩手県知事	功 勞 章									
	功 績 章		3			3				
市 長	勤続功勞者表彰	30年	5			5				
	功績者表彰	25年	5				5			
	精練表彰	20年	4				2	2		
	功勞者表彰	功勞								
全国消防長会	永年勤続表彰	30年	5			5				
全国消防長会 東北支部	永年勤続表彰	20年	4				2	2		
全国消防協会	全国優良消防職員表彰									
日本消防協会	精 績 章									
	勤 続 章									
岩手県消防協会	功 勞 章		1		1					
	功 績 章		2		2					
岩手県消防協会 花巻地区支部	功 勞 章		1		1					
	功 績 章		4				2	2		
	精 練 章		5					5		
	勤 続 章									



## 15. 令和元年度中の主要行事

年 月 日	行 事 内 容
令和1年6月2日	花巻市消防演習 ・ 消防フェスティバル開催
5月30日	早池峰山遭難救急救助訓練
7月3日	消防救助技術岩手県大会
7月24日	東北地区支部消防救助技術指導会（山形県）
9月9日	救急の日・救急医療週間関連行事
11月9日	秋季火災予防週間関連行事
令和2年1月12日	花巻市消防出初式
1月26日	文化財防火デー関連行事
2月14日	岩手県消防職員意見発表会（盛岡市）
3月1日	春季火災予防運動関連行事