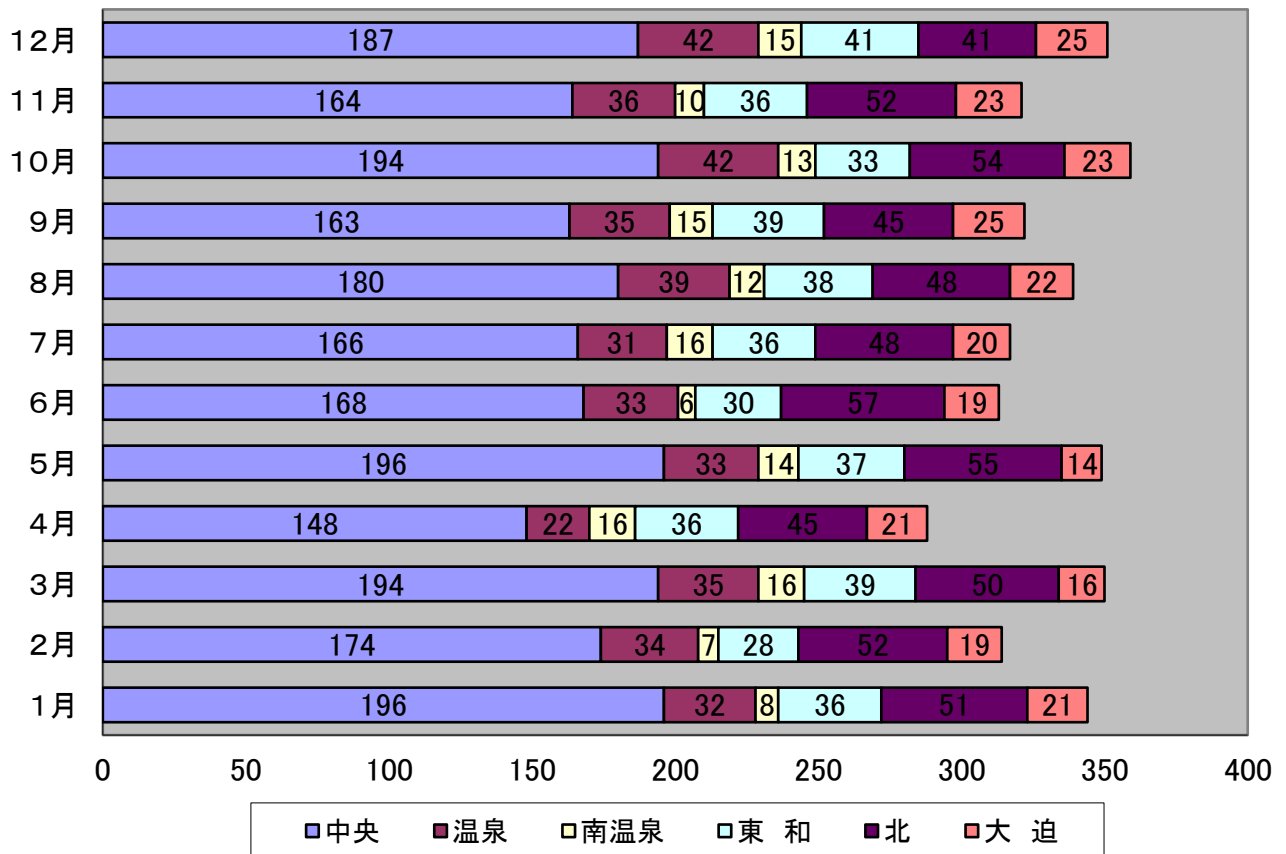


救急救助統計



1. 月別救急活動状況

(令和元年中)

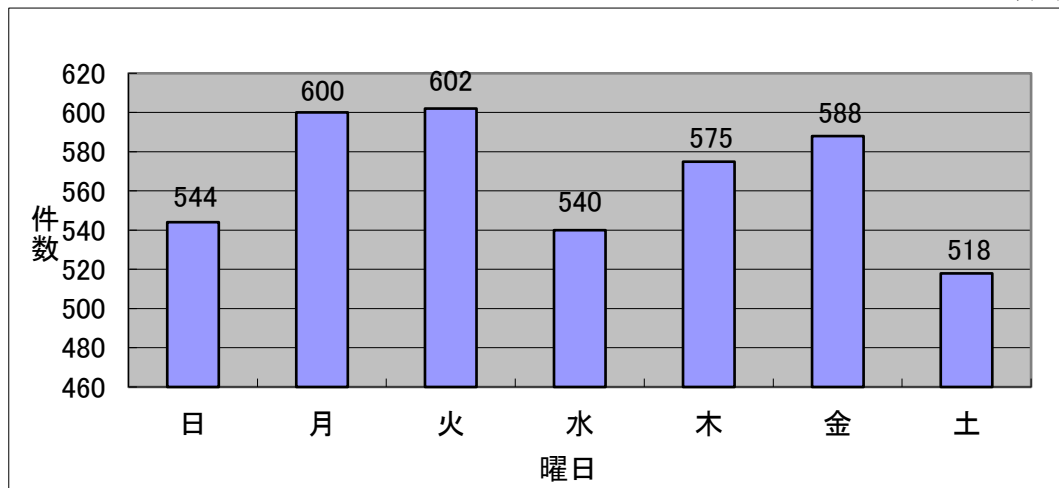


(令和元年中)

管轄 月	中央	温泉	南温泉	東和	北	大迫	合計	1日当り 平均
	1月	196	32	8	36	51	21	344
2月	174	34	7	28	52	19	314	11.2
3月	194	35	16	39	50	16	350	11.3
4月	148	22	16	36	45	21	288	9.6
5月	196	33	14	37	55	14	349	11.3
6月	168	33	6	30	57	19	313	10.4
7月	166	31	16	36	48	20	317	10.2
8月	180	39	12	38	48	22	339	10.9
9月	163	35	15	39	45	25	322	10.7
10月	194	42	13	33	54	23	359	11.6
11月	164	36	10	36	52	23	321	10.7
12月	187	42	15	41	41	25	351	11.3
合計	2,130	414	148	429	598	248	3,967	10.9
月平均	178	35	12	36	50	21	331	

2. 曜日別救急活動状況

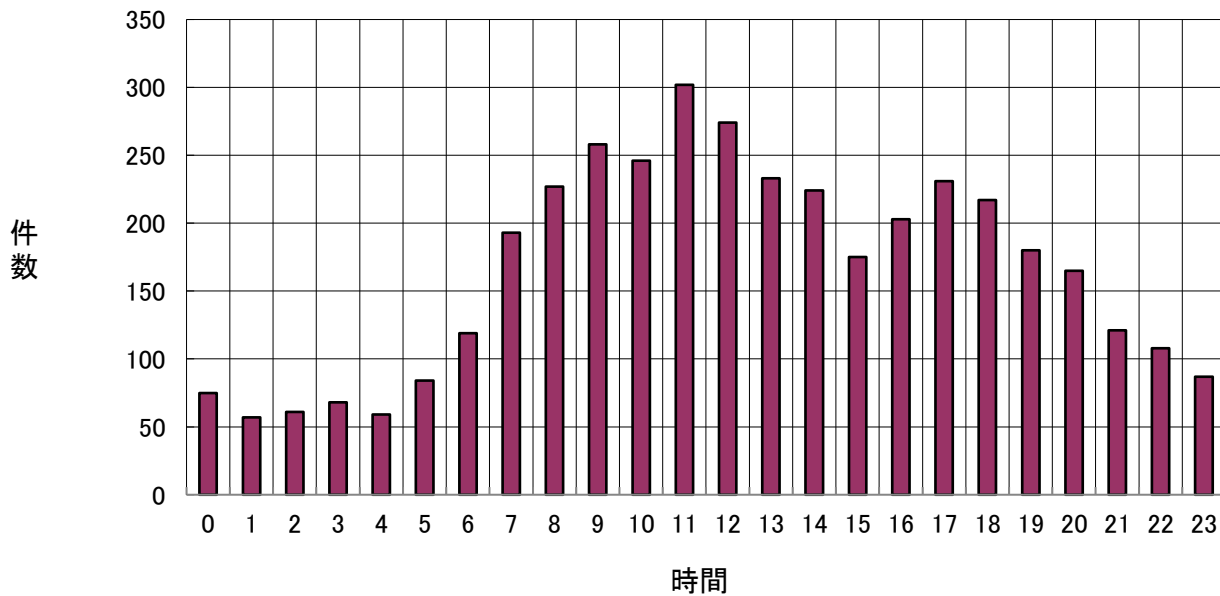
(令和元年中)



曜日	日	月	火	水	木	金	土	合計
件数	544	600	602	540	575	588	518	3,967

3. 時間帯別救急活動状況

(令和元年中)

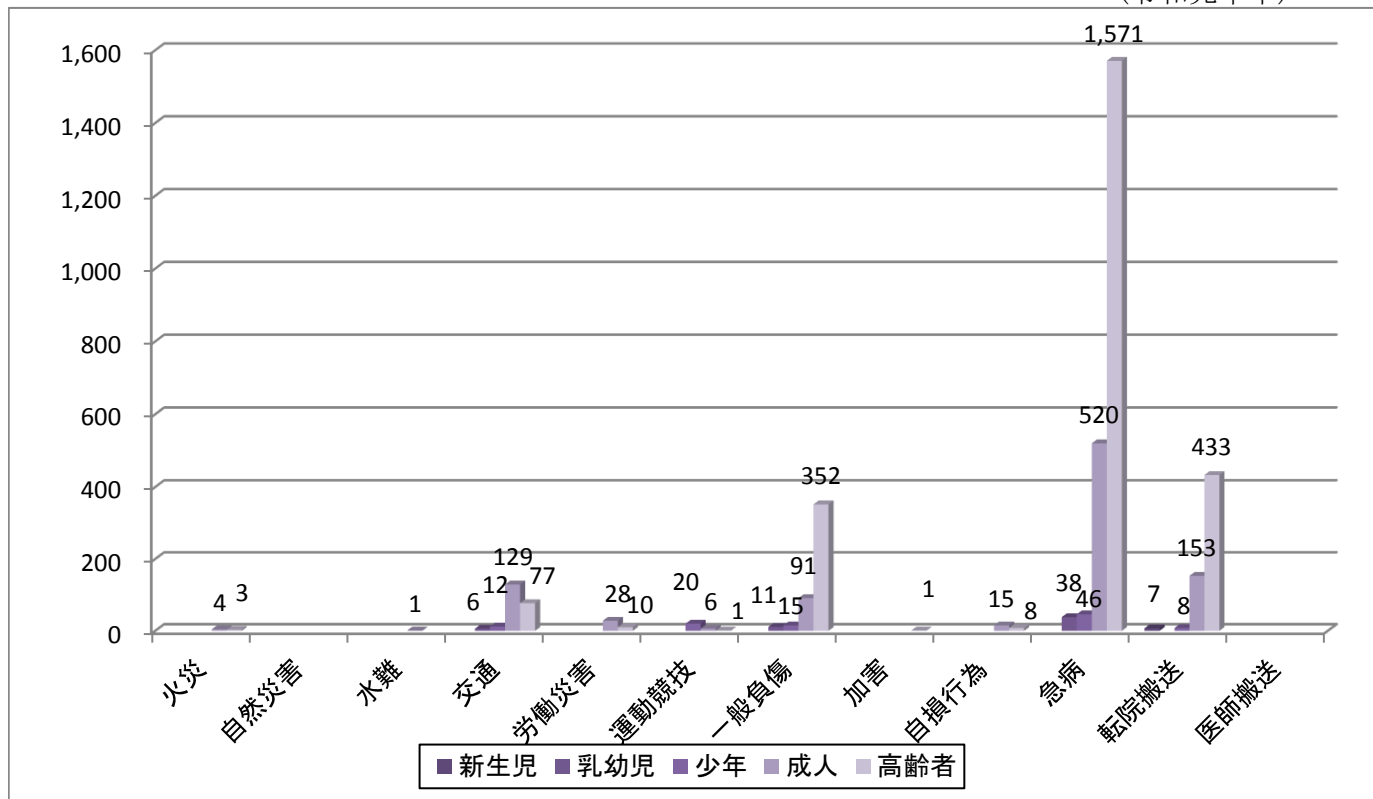


時	0	1	2	3	4	5	6	7	8	9	10	11
件数	75	57	61	68	59	84	119	193	227	258	246	302

時	12	13	14	15	16	17	18	19	20	21	22	23
件数	274	233	224	175	203	231	217	180	165	121	108	87

4. 事故種別々傷病者搬送状況

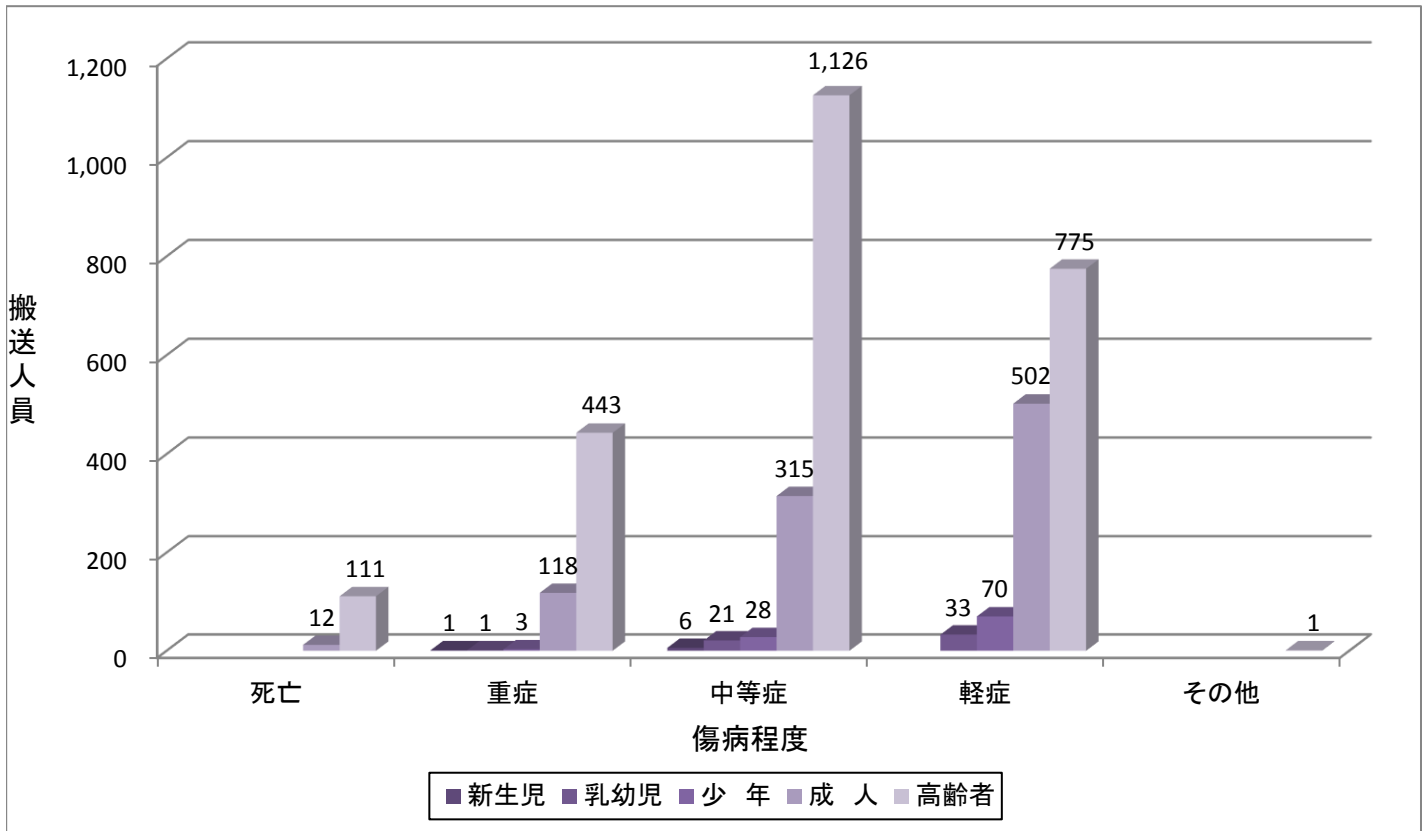
(令和元年中)



区分	火災	自然災害	水難	交通	労働災害	運動競技	一般負傷	加害	自損行為	急病	転院搬送	医師搬送	その他	合計
新生児											7			7
乳幼児				6			11			38				55
少年				12		20	15			46	8			101
成人	4		1	129	28	6	91		15	520	153			947
高齢者	3			77	10	1	352	1	8	1,571	433			2,456
合計	7		1	224	38	27	469	1	23	2,175	601			3,566

5. 傷病程度別搬送人員数

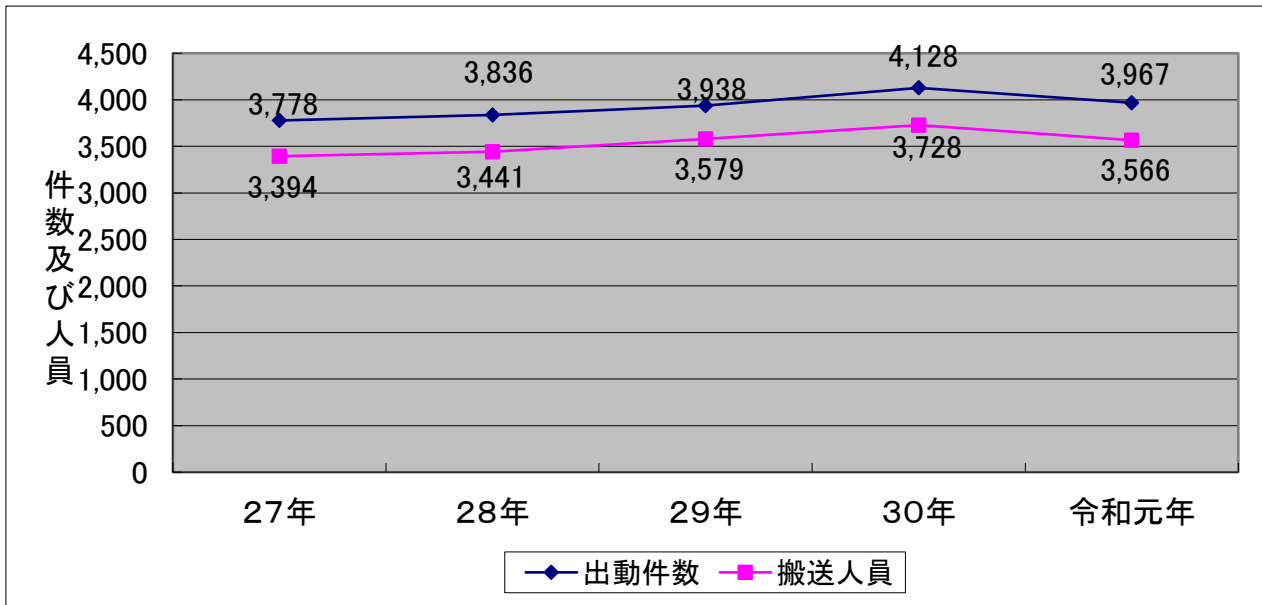
(令和元年中)



	死亡	重症	中等症	軽症	その他	合計
新生児		1	6			7
乳幼児		1	21	33		55
少年		3	28	70		101
成人	12	118	315	502		947
高齢者	111	443	1,126	775	1	2,456
合計	123	566	1,496	1,380	1	3,566

6. 過去5年間出動件数推移

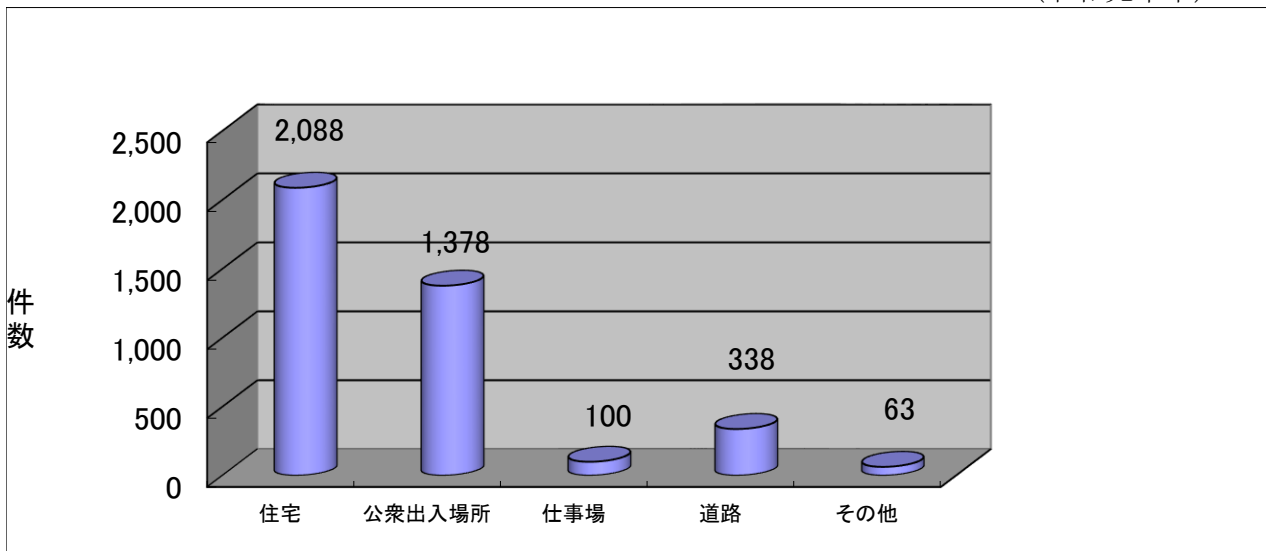
(平成27年～令和元年)



区分	27年	28年	29年	30年	令和元年
出動件数	3,778	3,836	3,938	4,128	3,967
搬送人員	3,394	3,441	3,579	3,728	3,566

7. 発生場所別出動件数

(令和元年中)



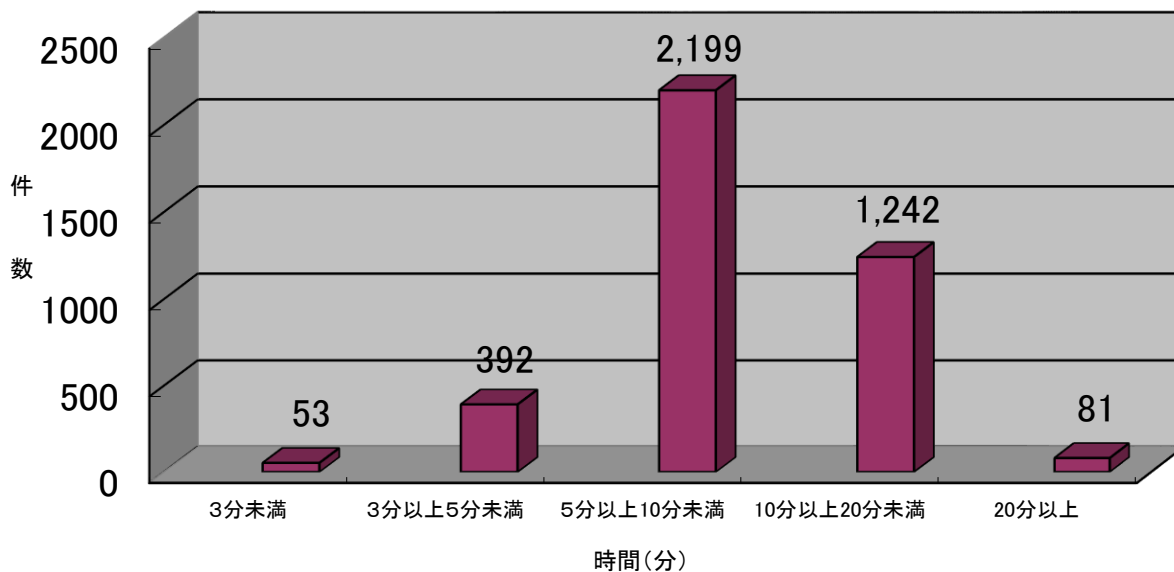
発生場所	住宅	公衆出入場所	仕事場	道路	その他
出動件数	2,088	1,378	100	338	63

- 「住宅」 一般住宅及び高層住宅等で居住として使用している場所
- 「公衆出入場所」 多数の人が集まる場所
- 「仕事場」 工場、作業所、各種事業所等の仕事をしている場所
- 「道路」 道路
- 「その他」 上記以外の場所

8. 現場到着所要時間

入電から現場到着までに要した時間

(令和元年中)

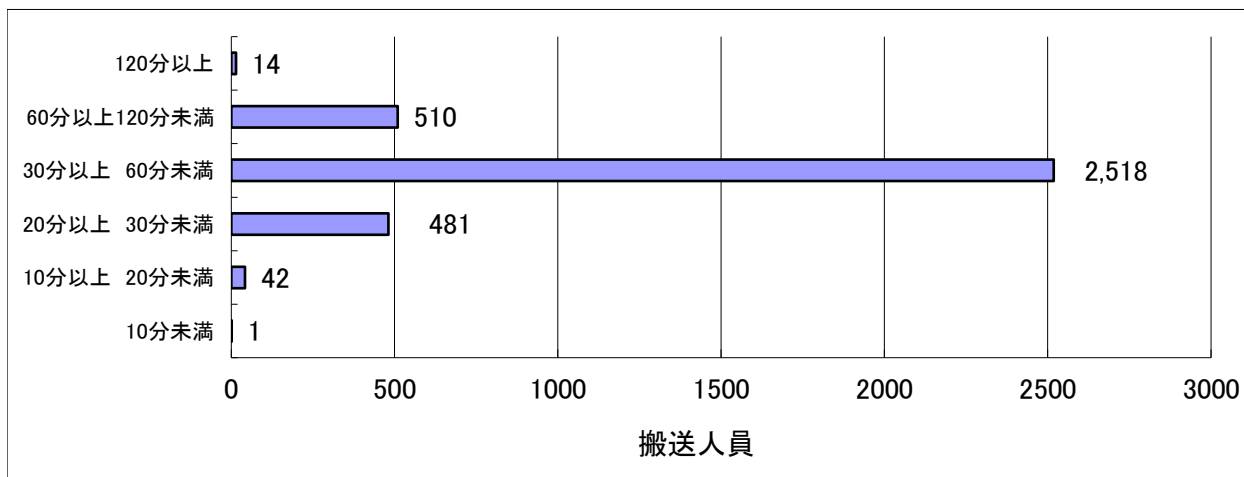


所要時間	3分未満	3分以上5分未満	5分以上10分未満	10分以上20分未満	20分以上	平均所要時間
出動件数	53	392	2,199	1,242	81	8.7

9. 病院収容所要時間

入電から医療機関等に収容するまでに要した時間

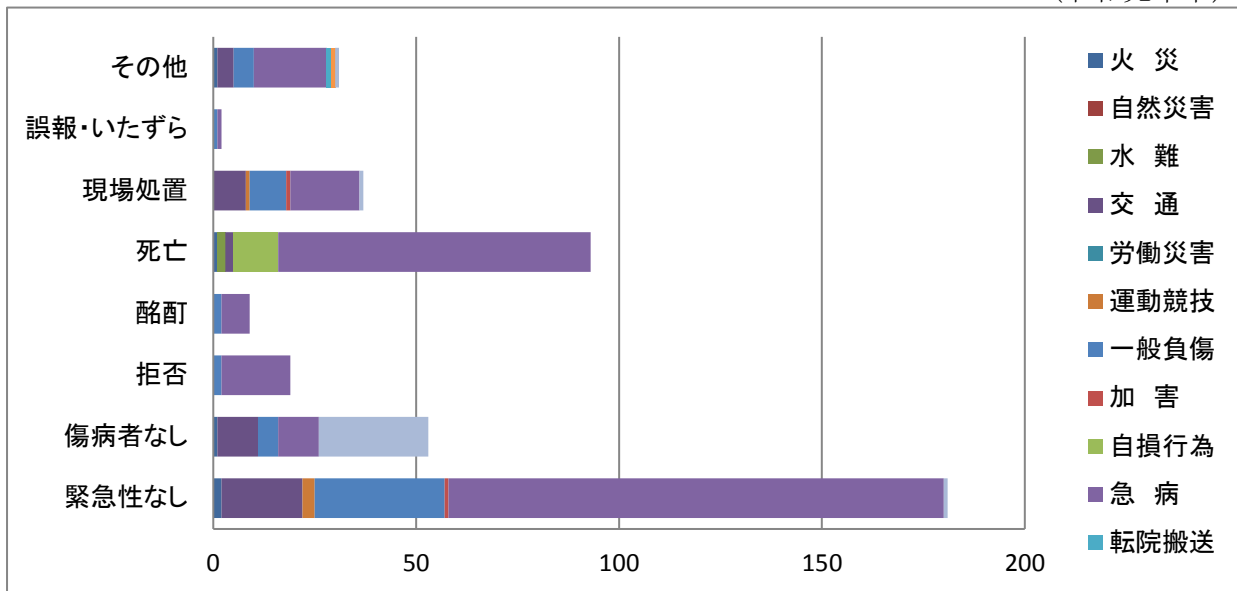
(令和元年中)



所要時間	10分未満	10分以上20分未満	20分以上30分未満	30分以上60分未満	60分以上120分未満	120分以上	平均所要時間
搬送人員	1	42	481	2,518	510	14	44.6

10. 不搬送理由別件数

(令和元年中)



区分	緊急性なし	傷病者なし	拒否	酩酊	死亡	現場処置	誤報・いたずら	その他	合計
火災	2	1			1			1	5
自然災害									0
水難					2				2
交通	20	10			2	8		4	44
労働災害									0
運動競技	3					1			4
一般負傷	32	5	2	2		9	1	5	56
加害	1					1			2
自損行為					11				11
急病	122	10	17	7	77	17	1	18	269
転院搬送								1	1
医師搬送								1	1
その他	1	27				1		1	30
合計	181	53	19	9	93	37	2	31	425

11. 救急隊員の行った応急処置件数

事故種別	応急処置 傷病 程度	応急処置 対象人員	止血	固定	人工呼吸	胸骨圧迫		心肺蘇生		酸素吸入	気道確保				保温	被覆	
						うち自動	うち自動	1	2		3	4					
急病	死亡	101			2	24	18	96	45	49	96		1	18	12	6	1
	重症	310	1		4	5	3	27	13	154	49			4	5	60	3
	中等症	839	1	1				2		269	17					156	6
	軽症	921	8	1				1		75	3					133	9
	その他	1								1							
	計	2,172	10	2	6	29	21	126	58	548	165	0	1	22	17	355	19
交通事故	死亡	2		1	1	1	1	1	1		2					1	
	重症	18	3	8						6						4	5
	中等症	44	3	22						3	1					11	12
	軽症	156	3	34						7						16	24
	その他																
	計	220	9	65	1	1	1	1	1	16	3	0	0	0	0	32	41
一般負傷	死亡	11				3	2	11	6	4	11		4	2	7	1	
	重症	79	2	7		2	2	4	3	10	6		2		3	20	5
	中等症	172	17	24		1				16	1					30	31
	軽症	205	32	5						5						22	69
	その他																
	計	467	51	36	0	6	4	15	9	35	18	0	6	2	10	73	105
その他	死亡	9			1	2		8	5	4	7			1		1	1
	重症	157		5	2			3		69	5					32	3
	中等症	436	3	7						150						66	8
	軽症	91	6	3						10						14	6
	その他																
	計	693	9	15	3	2	0	11	5	233	12	0	0	1	0	113	18
合計	死亡	123	0	1	4	30	21	116	57	57	116	0	5	21	19	9	2
	重症	564	6	20	6	7	5	34	16	239	60	0	2	4	8	116	16
	中等症	1,491	24	54	0	1	0	2	0	438	19	0	0	0	0	263	57
	軽症	1,373	49	43	0	0	0	1	0	97	3	0	0	0	0	185	108
	その他	1	0	0	0	0	0	0	0	1	0	0	0	0	0	0	0
	計	3,552	79	118	10	38	26	153	73	832	198	0	7	25	27	573	183

注1 気道確保

1には、経鼻エアウェイを使用して気道確保を行った件数を内数として記載

2には、喉頭鏡・鉗子等により異物除去を行った件数を内数として記載

3には、救急救命士がラリングアルマスク（気管挿管含）等を使用して気道確保を行った件数を内数として記載

4には、救急救命士が気管挿管チューブを使用して気道確保を行った件数を内数として記載

(令和元年中)

在宅療法継続	ショックパンツによる血圧保持			除細動	静脈路確保(輸液)	薬剤投与	その他の応急処置	血圧測定	聴診器による心音呼吸音聴取	血中酸素飽和度測定	心電図	静脈路確保		血糖測定	ブドウ糖投与	計	
	A	B	C									うちCPA前	うちCPA後				
3		1	3	7	45	32	3	14	31	16	89	1	44	1		560	
14		5	9	4	22	13	18	292	86	288	286	5	17	7		1,355	
24		4	20		17	0	21	826	204	836	748	16	1	22	9	3,176	
10		2	8		6	0	16	907	139	920	692	6		21	4	2,951	
								1		1	1					4	
51	0	12	40	0	11	90	45	58	2,040	460	2,061	1,816	28	62	51	13	8,046
								1	1	1	1	2					13
									18	3	18	14					79
								1	44	19	44	16					176
									152	23	155	33					447
																	0
0	0	0	0	0	0	0	0	2	215	46	218	65	0	0	0	0	715
1			1			6	5			4	1	11		6			64
1			1			3	2	1	75	6	75	36	1	2			258
7		1	7			1			171	15	172	68	1				555
3			3					2	201	16	203	67					625
																	0
12	0	1	12	0	0	10	7	3	447	41	451	182	2	8	0	0	1,502
						1	3		2	2	2	6		1			41
1			1		1	2	1	4	155	19	153	110		2			567
12	1	3	10					4	429	34	436	293					1,442
2		1	1						91	3	91	43			0		269
																	0
15	1	4	12	0	1	3	4	8	677	58	682	452	0	3	0	0	2,319
4	0	1	4	0	7	52	40	4	17	38	20	108	1	51	1	0	678
16	0	5	11	0	5	27	16	23	540	114	534	446	6	21	7	0	2,259
43	1	8	37	0	0	18	0	26	1,470	272	1,488	1,125	17	1	22	9	5,349
15	0	3	12	0	0	6	0	18	1,351	181	1,369	835	6	0	21	4	4,292
0	0	0	0	0	0	0	0	0	1	0	1	1	0	0	0	0	4
78	1	17	64	0	12	103	56	71	3,379	605	3,412	2,515	30	73	51	13	12,582

在宅療法継続欄

Aには、点滴が施されている傷病者に対し応急処置等を行った件数を内数として記載

Bには、気管切開・人工肛門等が施されている傷病者に対し応急処置等を行った件数を内数として記載

Cには、A・B以外の傷病者に対し応急処置等を行った件数を内数として記載

(令和元年中)

在宅療法継続	ショックパ ンツによ る血圧 保 持			除細動	静脈 路確 保 (輸 液)	薬剤 投与	その 他の 応急 処 置	血圧 測定	聴診器 による 心音 呼吸音 聴 取	血中酸 素飽和 度測定	心電図	静脈路確保		血糖 測定	ブド ウ糖 投与	計	
	A	B	C									うちCPA前	うちCPA後				
3		1	3		7	45	32	3	14	31	16	89	1	44	1		560
14		5	9		4	22	13	18	292	86	288	286	5	17	7		1,355
24		4	20			17	0	21	826	204	836	748	16	1	22	9	3,176
10		2	8			6	0	16	907	139	920	692	6		21	4	2,951
									1		1	1					4
51	0	12	40	0	11	90	45	58	2,040	460	2,061	1,816	28	62	51	13	8,046
								1	1	1	1	2					13
									18	3	18	14					79
								1	44	19	44	16					176
									152	23	155	33					447
																	0
0	0	0	0	0	0	0	0	2	215	46	218	65	0	0	0	0	715
1			1			6	5			4	1	11		6			64
1			1			3	2	1	75	6	75	36	1	2			258
7		1	7			1			171	15	172	68	1				555
3			3					2	201	16	203	67					625
																	0
12	0	1	12	0	0	10	7	3	447	41	451	182	2	8	0	0	1,502
						1	3		2	2	2	6		1			41
1			1		1	2	1	4	155	19	153	110		2			567
12	1	3	10					4	429	34	436	293					1,442
2		1	1						91	3	91	43			0		269
																	0
15	1	4	12	0	1	3	4	8	677	58	682	452	0	3	0	0	2,319
4	0	1	4	0	7	52	40	4	17	38	20	108	1	51	1	0	678
16	0	5	11	0	5	27	16	23	540	114	534	446	6	21	7	0	2,259
43	1	8	37	0	0	18	0	26	1,470	272	1,488	1,125	17	1	22	9	5,349
15	0	3	12	0	0	6	0	18	1,351	181	1,369	835	6	0	21	4	4,292
0	0	0	0	0	0	0	0	0	1	0	1	1	0	0	0	0	4
78	1	17	64	0	12	103	56	71	3,379	605	3,412	2,515	30	73	51	13	12,582

在宅療法継続欄

Aには、点滴が施されている傷病者に対し応急処置等を行った件数を内数として記載

Bには、気管切開・人工肛門等が施されている傷病者に対し応急処置等を行った件数を内数として記載

Cには、A・B以外の傷病者に対し応急処置等を行った件数を内数として記載

12. 収容医療機関別搬送人員

(令和元年中)

		計		急病		交通		一般		その他		
			うち管外		うち管外		うち管外		うち管外		うち管外	
救急告示医療機関	国 立											
	公 立	2,128	1,826	1,327	1,099	99	90	189	147	513	490	
	公 的	302	302	149	149	16	16	43	43	94	94	
	私 的	病 院	938	50	558	16	96	4	208	7	76	23
		診 療 所	0									
	計	3,368	2,178	2,034	1,264	211	110	440	197	683	607	
その他の医療機関	国 立	10	0	7						3		
	公 立	35	0	26		2		5		2		
	私 的	病 院	35	7	25	2	1		2		7	5
		診 療 所	114	3	81	3	9		22		2	
	計	194	10	139	5	12	0	29	0	14	5	
その他の場所		4	4	2	2	1	1			1	1	
合 計		3,566	2,192	2,175	1,271	224	111	469	197	698	613	

13. 応急手当普及啓発状況

(令和元年中)

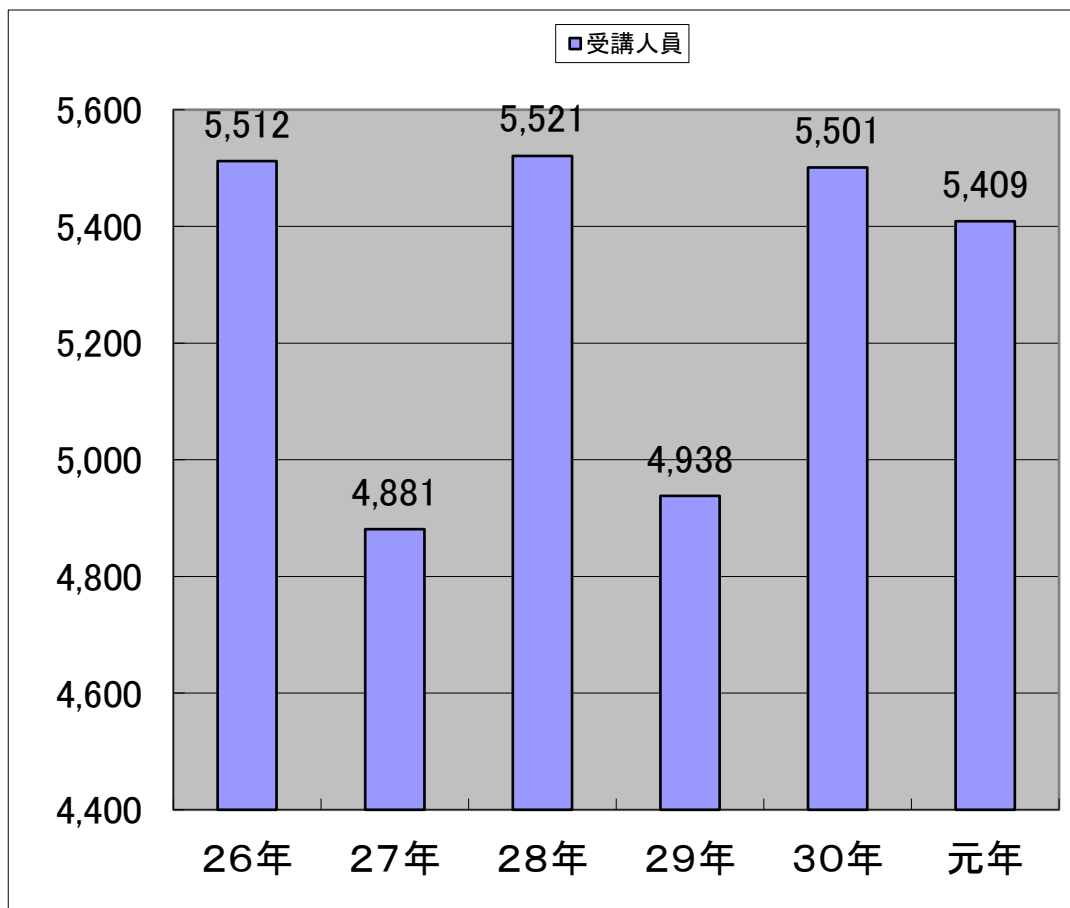
講習区分 署	普通救命※		上級救命		応急手当普及員※		救命入門コース		実技救命講習		その他		合計	
	回数	受講人員	回数	受講人員	回数	受講人員	回数	受講人員	回数	受講人員	回数	受講人員	回数	受講人員
中央	19	156	1	12	2	27	16	431	4	73	62	2,471	104	3,170
温泉							3	62			5	144	8	206
南温泉	2	46					1	34	1	35	11	381	15	496
東和	3	29					4	107			10	230	17	366
北	3	61			1	19	1	10			31	735	36	825
大迫	2	25	1	1			4	94	2	24	7	202	16	346
合計	29	317	2	13	3	46	29	738	7	132	126	4,163	196	5,409

※「普通救命」はI、II、IIIを含む

※「応急手当普及員」は再講習を含む

《応急手当受講者数推移》

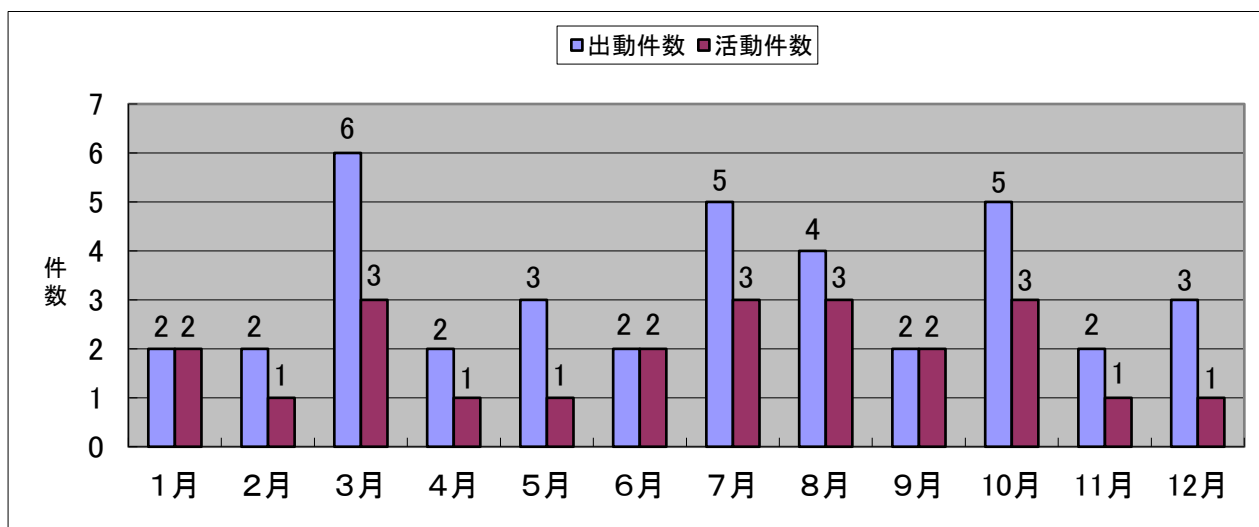
(平成26年～令和元年)



年	26年	27年	28年	29年	30年	元年
受講人員	5,512	4,881	5,521	4,938	5,501	5,409

14. 救助活動状況 月別

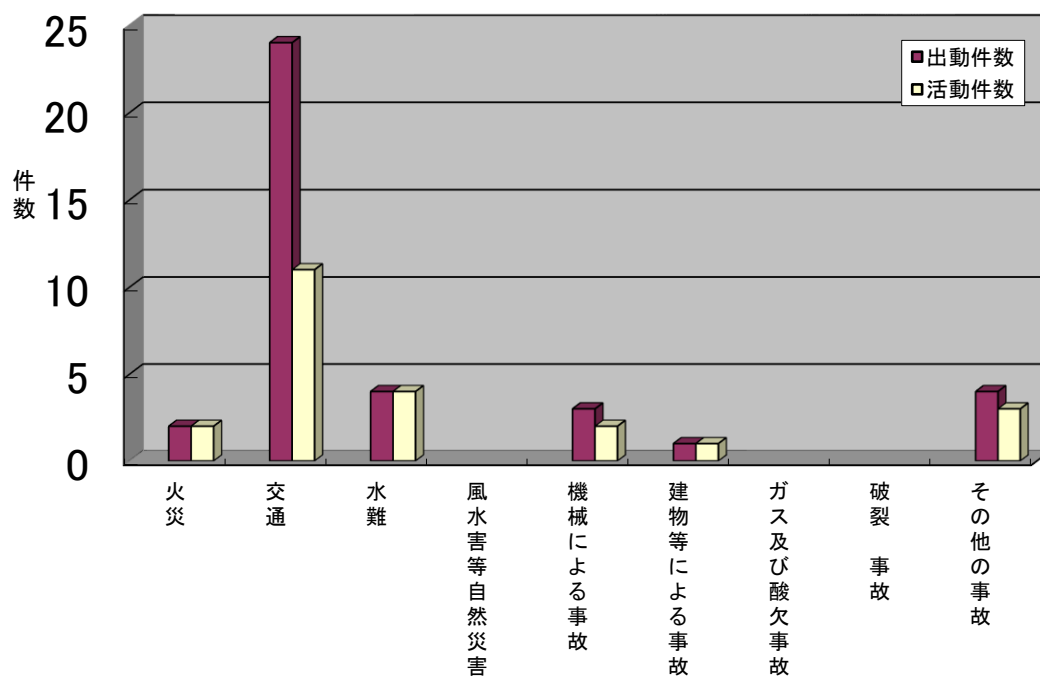
(令和元年中)



区分	1月	2月	3月	4月	5月	6月	7月	8月	9月	10月	11月	12月	合計
出動件数	2	2	6	2	3	2	5	4	2	5	2	3	38
活動件数	2	1	3	1	1	2	3	3	2	3	1	1	23

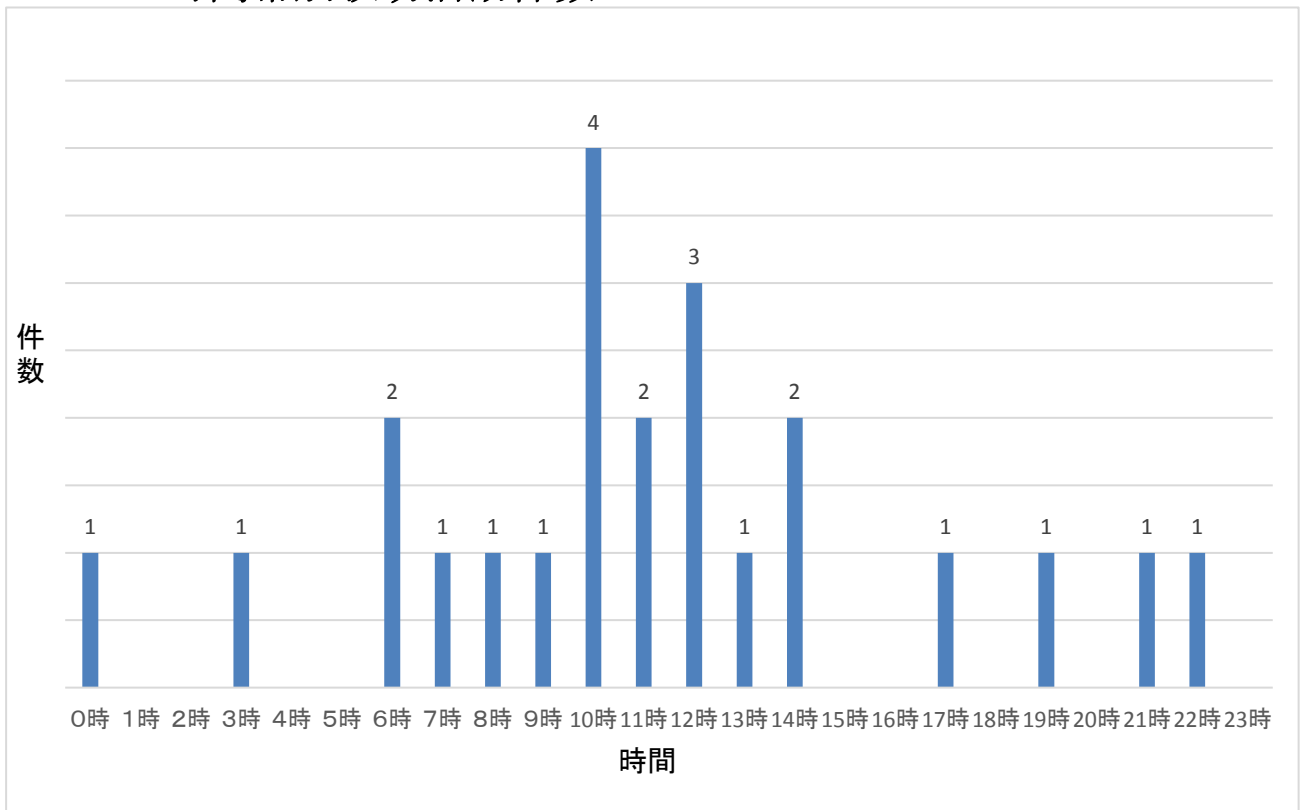
15. 事故種別々出動・活動件数

(令和元年中)



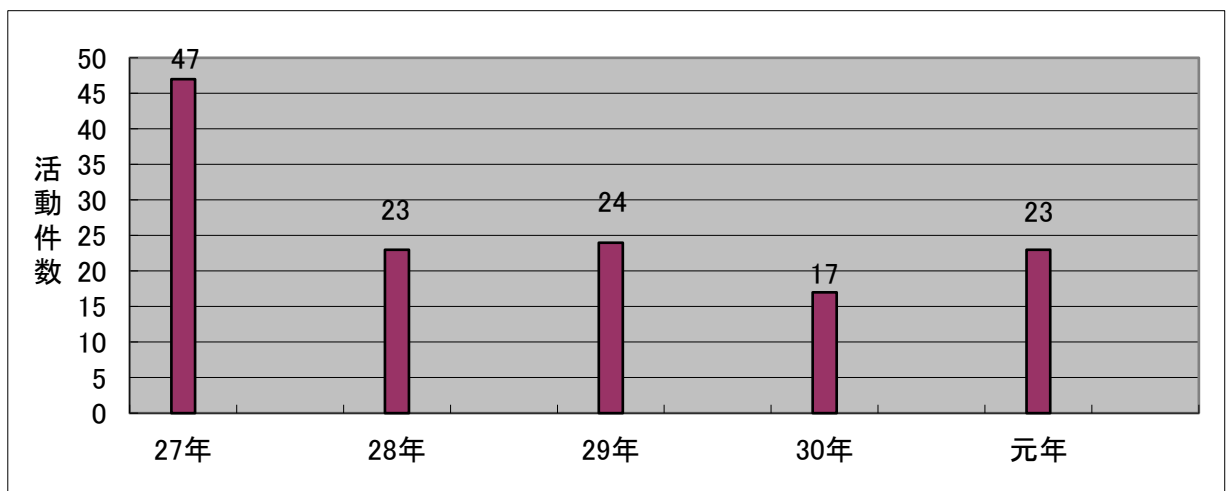
区分	火災	交通	水難	風水害等自然災害	機械による事故	建物等による事故	ガス及び酸欠事故	破裂事故	その他の事故
出動件数	2	24	4		3	1			4
活動件数	2	11	4		2	1			3

16. 時間帯別救助活動件数



区分	0時	1時	2時	3時	4時	5時	6時	7時	8時	9時	10時	11時	12時	13時	14時	15時	16時	17時	18時	19時	20時	21時	22時	23時
活動件数	1			1			2	1	1	1	4	2	3	1	2			1		1		1	1	

17. 過去5年間推移 救助活動件数



	27年	28年	29年	30年	元年
活動件数	47	23	24	17	23