

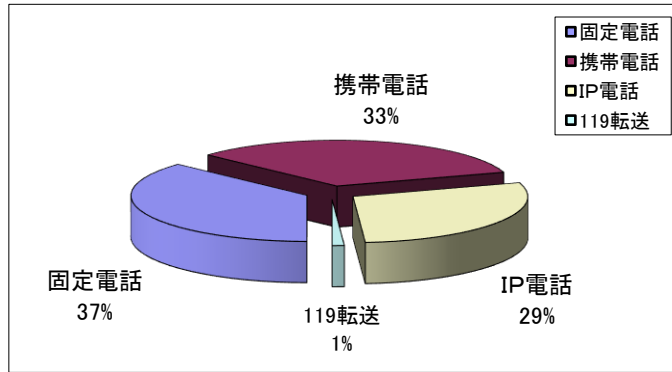
通信指令編



1. 119番通報受付状況

(令和2年1月1日～令和2年12月31日)

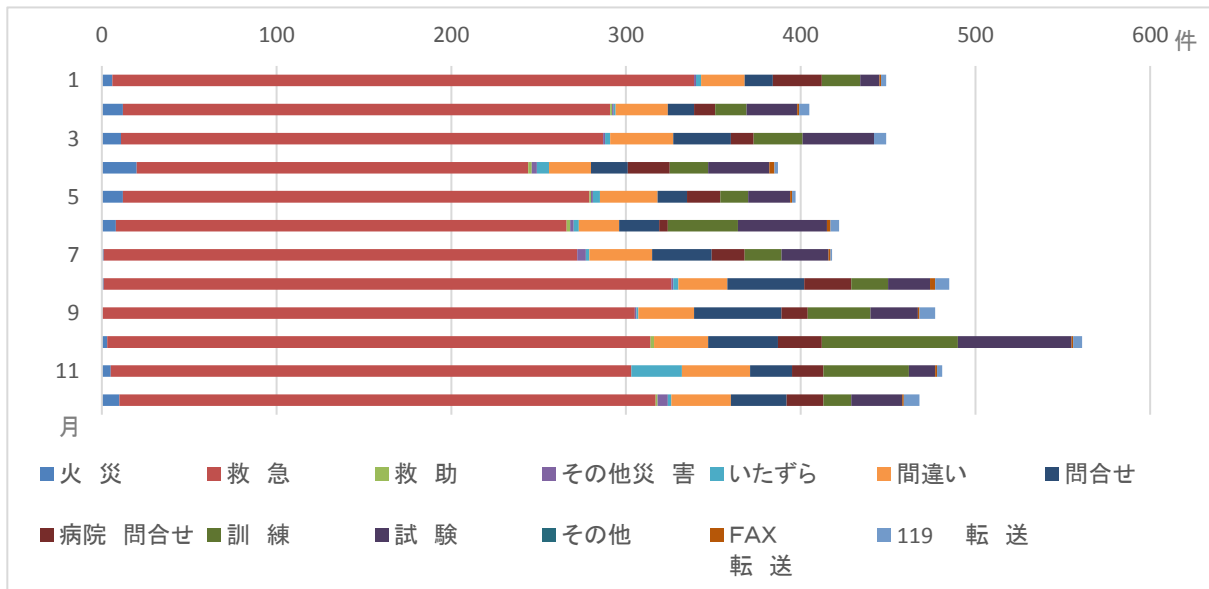
- 119番通報件数(年間) 5,399 件
 - 内訳 固定電話 1,992 件 (NTT東日本の固定電話で、公衆電話・PHSを含む)
 - 携帯電話 1,794 件 (携帯電話事業者、5社)
 - IP電話 1,553 件 (IP電話事業者、3社)
 - 119転送 60 件 (花巻市外消防組織間での転送)



○ 119番通報件数(月別)

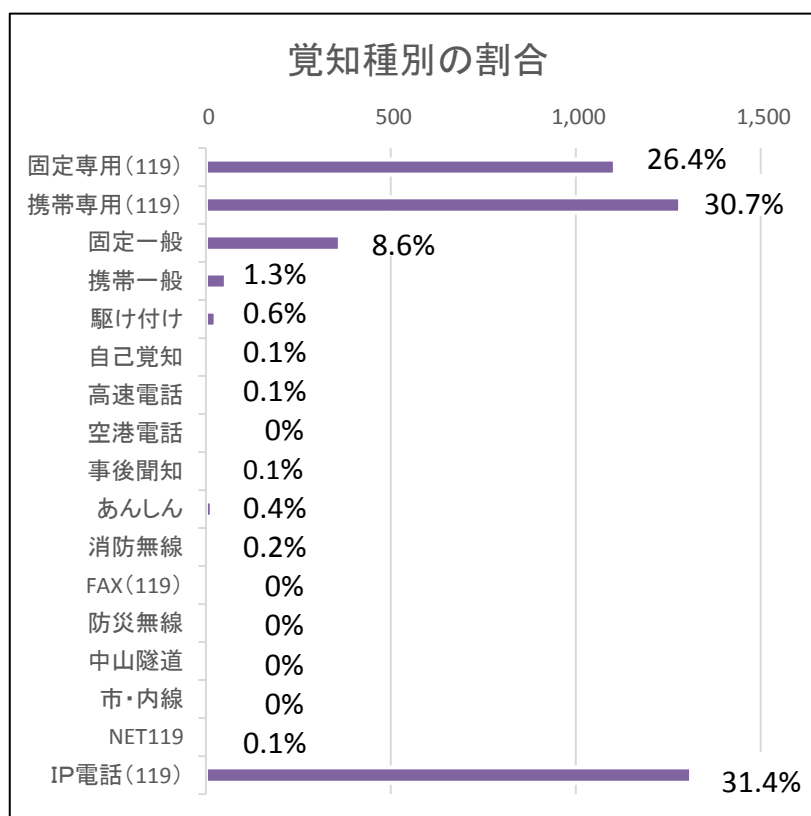
(全ての119番通報着信処理件数)

月	火災	救急	救助	その他災	いたずら	間違い	問合せ	病院問合せ	訓練	試験	その他	FAX転送	119転送	合計
1	6	333	0	1	3	25	16	28	22	11	0	1	3	449
2	12	279	1	1	1	30	15	12	18	29	0	1	6	405
3	11	276	0	1	3	36	33	13	28	41	0	0	7	449
4	20	224	2	3	7	24	21	24	22	35	0	3	2	387
5	12	267	1	1	4	33	17	19	16	24	0	1	2	397
6	8	258	2	2	3	23	23	5	40	51	0	2	5	422
7	1	271	0	5	2	36	34	19	21	27	0	1	1	418
8	1	325	0	1	3	28	44	27	21	24	0	3	8	485
9	0	305	0	1	1	32	50	15	36	27	0	1	9	477
10	3	311	2	0	0	31	40	25	78	65	0	1	5	561
11	5	298	0	0	29	39	24	18	49	15	0	1	3	481
12	10	307	1	6	2	34	32	21	16	29	0	1	9	468
合計	89	3,454	9	22	58	371	349	226	367	378	0	16	60	5,399



○ 災害出動指令件数にみる覚知種別の割合

覚知種別	出動指令件数
固定専用(119)	1,106
携帯専用(119)	1,282
固定一般	362
携帯一般	54
駆け付け	26
自己覚知	2
高速電話	6
空港電話	0
事後聞知	1
あんしん	16
消防無線	11
FAX(119)	0
防災無線	0
中山隧道	0
市・内線	0
NET119	1
IP電話(119)	1,312
合計	4,179



2. 市民案内状況

(令和2年1月1日～令和2年12月31日)

○ 休日当番医、二次救急医療機関当直診療科の照会

年間 1,366 件 (119通報のほか、加入電話での問い合わせを含む)

○ モバイル向け情報メールの配信件数

火災情報 年間 132 件 (平成18年10月より試行運用開始。試行中は消防職員向けに配信)
(平成19年3月市民向け配信開始)

災害情報 年間 333 件 (平成19年6月1日より運用開始)

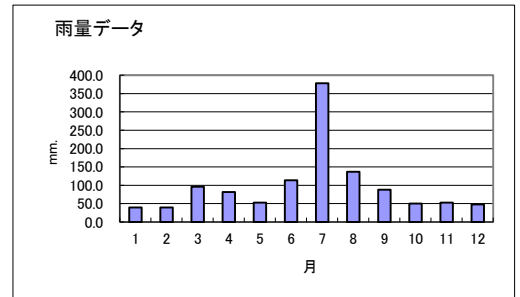
防災情報 年間 16 件

3. 気象観測状況

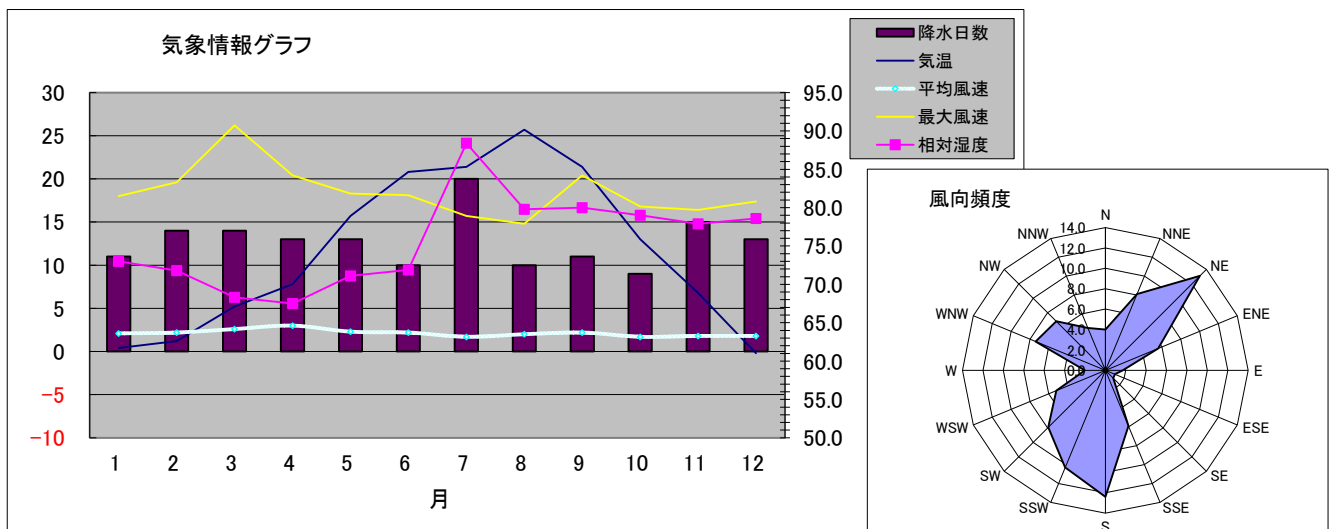
(令和2年1月1日～令和2年12月31日)

月	平均		最大瞬間			気温 (°C)	相対湿度 (%)	実効湿度 (%)	海面 気圧 (hPa)	現地 気圧 (hPa)	月 雨量 (mm)	積算 雨量 (mm)	降雨 日数 (日)
	風向	風速 (m/s)	風向	風速 (m/s)	時間 (日:時:分)								
1	N	2.1	WNW	18.0	01.01:24	0.4	73.0	73.1	1017.3	1005.4	39.5	39.5	11
2	NNW	2.2	WNW	19.6	23.13:45	1.2	71.8	72.4	1018.3	1006.5	39.5	79.0	14
3	WNW	2.6	W	26.2	21.00:03	5.2	68.3	68.8	1013.6	1002.0	96.0	175.0	14
4	W	3.0	NNE	20.4	19.05:41	7.8	67.5	67.3	1013.1	1001.6	81.5	256.5	13
5	SW	2.3	NW	18.3	13.10:16	15.7	71.1	71.2	1011.1	1000.0	52.5	309.0	13
6	SW	2.2	NNE	18.1	23.15:41	20.8	71.9	70.5	1007.3	996.5	113.5	422.5	10
7	SW	1.7	S	15.7	03.17:52	21.4	88.4	88.2	1008.9	998.0	378.0	800.5	20
8	SSW	2.0	S	14.8	14.16:47	25.7	79.8	80.0	1010.7	1000.0	137.0	937.5	10
9	ESE	2.2	NNE	20.4	25.19:12	21.4	80.0	80.6	1013.5	1002.6	88.0	1025.5	11
10	NNE	1.7	NW	16.8	25.13:52	13.0	79.0	78.8	1017.7	1006.4	50.5	1076.0	9
11	NW	1.8	NW	16.4	04.12:17	6.8	77.9	77.8	1019.8	1008.3	53.0	1129.0	15
12	NW	1.8	NNE	17.4	31.09:21	-0.2	78.6	78.9	1016.5	1004.6	47.5	1176.5	13

要素	平均	最大	日時	最低	日時	積算
瞬間風速 (m/s)		26.2	03.21.00:03			
瞬間風向		W				
平均風速	2.1	13.4	03.20.23:21			
平均風向	WNW	WNW				
気温 (°C)	11.6	35.8	09.08.14:45	-11.4	12.20.06:59	
相対湿度 (%)	75.6	99.9	06.27.00:14	20.3	05.08.14:07	
実効湿度 (%)	75.6	95.0	07.13.11:00	55.3	03.31.10:00	
海面気圧 (hPa)	1014.0	1036.3	11.12.07:27	987.8	03.11.01:26	
現地気圧 (hPa)	1002.7	1024.1	11.12.07:27	976.8	03.11.01:26	
雨量 (mm)	3.2	90.0	07.28			1176.5
降雨日数:	153					
最多風向:	NE					



風向頻度 (%)	N	NNE	NE	ENE	E	ESE	SE	SSE	S	SSW	SW	WSW	W	WNW	NW	NNW	CALM
	4.0	8.1	13.1	5.6	1.7	1.0	1.1	5.9	12.4	10.3	7.9	5.2	2.0	7.4	6.8	4.5	4.9



○ 震度観測状況

花巻市消防本部観測 (岩手県設置地震計: 気象庁観測地点表示名称【内陸南部】「花巻市材木町」) (回数)

	1月	2月	3月	4月	5月	6月	7月	8月	9月	10月	11月	12月
震度1					2				1	1	1	
震度2		2		1					1		1	2
震度3				1					1			1
震度4												
5弱												
5強												
6弱												
6強												

