

# 通信指令編

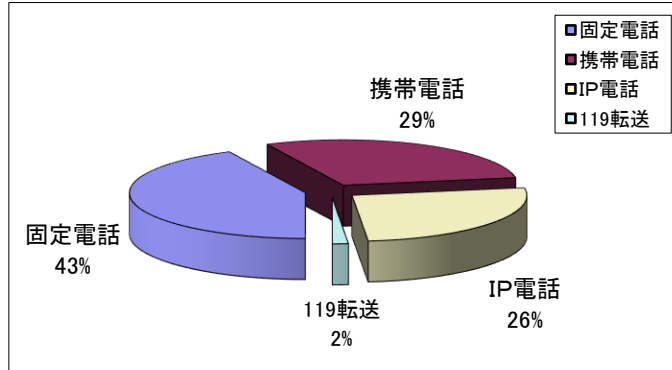




# 1. 119番通報受付状況

(令和3年1月1日～令和3年12月31日)

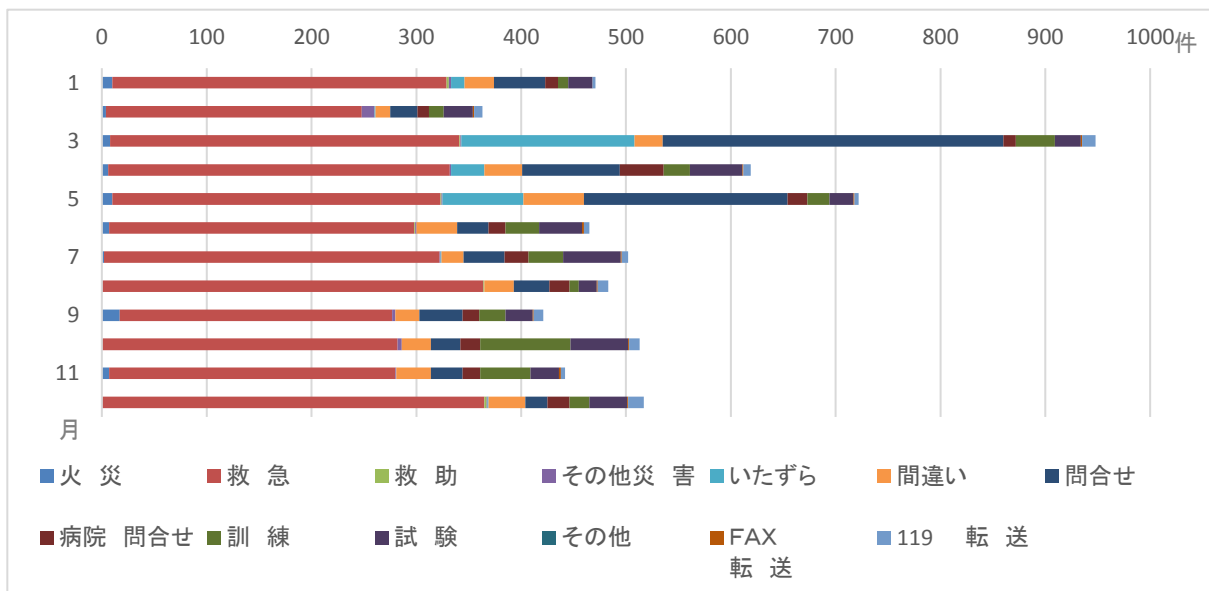
- 119番通報件数(年間) 6,466 件
- 内訳 固定電話 2,772 件 (NTT東日本の固定電話で、公衆電話・PHSを含む)
- 携帯電話 1,904 件 (携帯電話事業者、5社)
- IP電話 1,696 件 (IP電話事業者、3社)
- 119転送 94 件 (花巻市外消防組織間での転送)



## ○ 119番通報件数(月別)

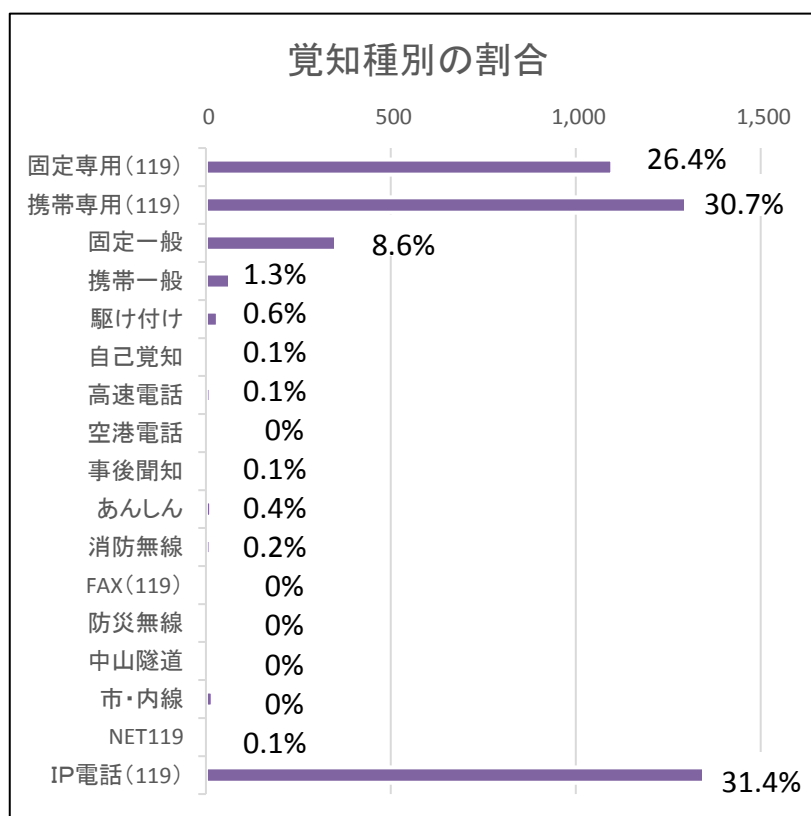
(全ての119番通報着信処理件数)

月	火災	救急	救助	その他災	いたずら	間違い	問合せ	病院問合	訓練	試験	その他	FAX転送	119転送	合計
1	10	319	2	2	13	28	49	12	10	23	0	0	3	471
2	4	244	0	12	1	14	26	11	14	28	0	1	8	363
3	8	333	1	1	165	27	325	12	37	25	0	1	13	948
4	6	326	0	1	32	36	93	42	25	50	0	1	7	619
5	10	313	1	1	77	58	194	19	21	23	0	1	4	722
6	7	291	1	1	0	39	30	16	32	41	0	2	5	465
7	2	320	0	1	1	21	39	23	33	55	0	1	6	502
8	0	364	1	0	0	28	34	19	9	17	0	1	10	483
9	17	260	0	3	0	23	41	16	25	26	0	1	9	421
10	0	282	0	4	0	28	28	19	86	55	0	1	10	513
11	7	273	0	1	0	33	30	17	48	27	0	2	4	442
12	0	365	2	1	1	35	21	21	19	36	0	1	15	517
合計	71	3,690	8	28	290	370	910	227	359	406	0	13	94	6,466



○ 災害出動指令件数にみる覚知種別の割合

覚知種別	出動指令件数
固定専用(119)	1,099
携帯専用(119)	1,443
固定一般	352
携帯一般	68
駆け付け	32
自己覚知	5
高速電話	12
空港電話	0
事後聞知	1
あんしん	14
消防無線	12
FAX(119)	0
防災無線	0
中山隧道	0
市・内線	18
NET119	0
IP電話(119)	1,462
合計	4,518



## 2. 市民案内状況

(令和3年1月1日～令和3年12月31日)

○ 休日当番医、二次救急医療機関当直診療科の照会

年間 1,383 件 (119通報のほか、加入電話での問い合わせを含む)

○ モバイル向け情報メールの配信件数

火災情報 年間 73 件 (平成18年10月より試行運用開始。試行中は消防職員向けに配信)  
(平成19年3月市民向け配信開始)

災害情報 年間 428 件 (平成19年6月1日より運用開始)

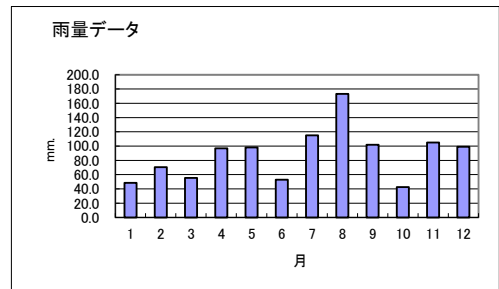
防災情報 年間 34 件

### 3. 気象観測状況

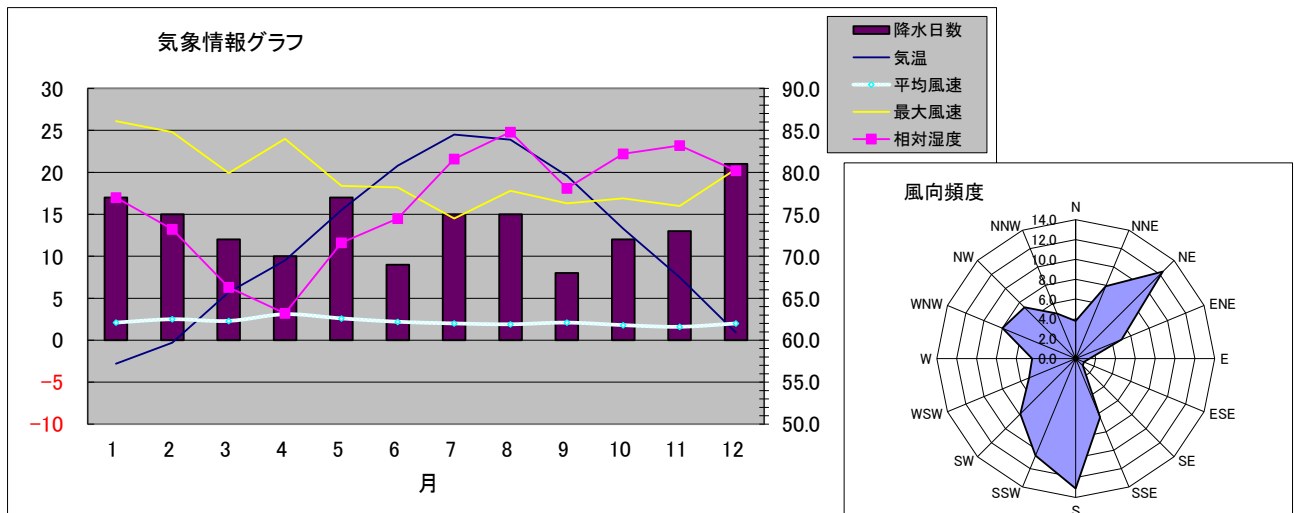
(令和3年1月1日～令和3年12月31日)

月	平均		最大瞬間		気温 (°C)	相対湿度 (%)	実効湿度 (%)	海面気圧 (hPa)	現地気圧 (hPa)	月雨量 (mm)	積算雨量 (mm)	降雨日数 (日)	
	風向	風速 (m/s)	風向	風速 (m/s)									時間 (日:時:分)
1	NW	2.1	NNW	26.1	07.21:30	-2.8	77.0	75.2	1017.3	1005.3	48.5	48.5	17
2	NW	2.5	WSW	24.8	16.10:41	-0.3	73.2	73.8	1013.7	1001.9	70.5	119.0	15
3	WNW	2.3	N	19.9	10.10:29	5.7	66.3	66.3	1017.8	1006.2	55.5	174.5	12
4	WNW	3.1	SSW	24.0	13.11:43	9.5	63.2	62.4	1017.5	1006.1	97.0	271.5	10
5	WSW	2.6	WNW	18.4	10.03:26	15.5	71.6	72.0	1008.9	997.8	98.0	369.5	17
6	SSW	2.2	S	18.2	04.12:44	20.8	74.5	74.1	1010.1	999.2	53.0	422.5	9
7	S	2.0	NNE	14.5	27.07:48	24.5	81.6	81.1	1010.6	999.8	115.0	537.5	15
8	SSW	1.9	NE	17.8	10.13:56	23.9	84.8	85.1	1010.0	999.2	173.0	710.5	15
9	SSE	2.1	NNW	16.3	13.08:35	19.6	78.1	78.0	1015.5	1004.5	102.0	812.5	8
10	NNE	1.8	NNW	16.9	17.12:37	13.3	82.2	82.1	1018.8	1007.6	42.5	855.0	12
11	NW	1.6	NNW	16.0	23.04:48	7.5	83.2	81.5	1015.9	1004.3	105.0	960.0	13
12	NW	2.0	WNW	20.4	22.14:18	0.9	80.2	80.4	1015.5	1003.7	99.0	1059.0	21

要素	平均	最大	日時	最低	日時	積算
瞬間風速 (m/s)		26.1	01.07.21:30			
瞬間風向		NNW				
平均風速	2.2	13.5	04.13.11:43			
平均風向	W	S				
気温 (°C)	11.5	36.8	07.18.15:07	-15.0	01.09.06:44	
相対湿度 (%)	76.3	99.9	03.21.20:12	15.4	04.23.14:42	
実効湿度 (%)	76	94.2	07.10.13:00	48.5	04.23.19:00	
海面気圧 (hPa)	1014.3	1036.3	04.11.07:19	979.5	02.15.22:58	
現地気圧 (hPa)	1003.0	1024.3	04.11.07:19	968.4	02.15.22:51	
雨量 (mm)	2.9	60.0	09.18			1059.0
降雨日数	164					
最多風向	S					



風向頻度 (%)	N	NNE	NE	ENE	E	ESE	SE	SSE	S	SSW	SW	WSW	W	WNW	NW	NNW	CALM
	3.8	7.9	12.4	5.0	1.4	0.9	1.0	6.4	13.1	10.6	7.9	5.1	4.4	8.0	7.3	4.9	5.3



### ○ 震度観測状況

花巻市消防本部観測 (岩手県設置地震計: 気象庁観測地点表示名称【内陸南部】「花巻市材木町」) (回数)

	1月	2月	3月	4月	5月	6月	7月	8月	9月	10月	11月	12月
震度1			1	1		2	1	1	1	1		1
震度2		1	1	1							1	
震度3					1							
震度4		1	1		1							
5弱												
5強												
6弱												
6強												

