

予 防 編



1. 予 防 概 要

政令防火対象物（令和5年3月31日現在）		3,719 対象物
防火管理者を置かなければならない防火対象物（令和5年3月31日現在）		959 対象物
防火管理者選任対象物数（令和5年3月31日現在）		894 件
防火対象物使用開始届出数（令和4年4月1日～令和5年3月31日）		84 件
工事整備対象設備等着工届出数（令和4年4月1日～令和5年3月31日）		70 件
建築物同意及び通知件数（令和4年4月1日～令和5年3月31日）	同意	124 件
	通知	403 件
危険物製造所等施設数（令和5年3月31日現在）		450 施設
予防査察延数（令和4年4月1日～令和5年3月31日）		959 件
防火管理者新規講習受講者数（令和4年度消防本部受講者数）		65 名

2. 署所別政令防火対象物数

(令和5年3月31日現在)

区 分		合 計	中 央 消 防 署	東 中 央 消 防 署 和 分 署	北 消 防 署	大 北 消 防 署 分 署	
合 計		3,719	2,690	347	442	240	
1	イ 劇場・映画館・演芸場・観覧場	6	4		1	1	
	ロ 公会堂・集会場	144	68	32	27	17	
2	イ キャバレー・ナイトクラブ等						
	ロ 遊技場・ダンスホール	9	7	1	1		
	ハ 性風俗関連特殊営業店舗等						
	ニ カラオケ等個室店舗等	2	2				
3	イ 待合・料理店等	5	3		2		
	ロ 飲食店	96	83	6	4	3	
4	百貨店・マーケット等	184	145	9	22	8	
5	イ 旅館・ホテル・宿泊所等	90	77	2	7	4	
	ロ 寄宿舎・下宿・共同住宅	656	616	9	20	11	
6	イ	(1) 病院	2		1	1	
		(2) 有床診療所	3	3			
		(3) (1)以外の病院・(2)以外の有床診療所・有床助産所	17	17			
		(4) 無床診療所・無床助産所	49	40	3	5	1
	ロ	(1) 老人短期入所施設等	71	44	7	16	4
		(2) 救護施設					
		(3) 乳児院					
		(4) 障害児入所施設					
		(5) 障害者支援施設等	5	2		3	
	ハ	(1) 老人デイサービスセンター等	28	19	2	6	1
		(2) 更生施設	1	1			
		(3) 助産施設等	51	37	4	8	2
		(4) 児童発達支援センター等	4	4			
		(5) 身体障害者福祉センター等	38	15	4	18	1
	ニ 幼稚園等	11	10	1			
7	小学校・中学校・高校・大学等	135	85	5	35	10	
8	図書館・博物館・美術館等	20	10	4	3	3	
9	イ 公衆浴場（蒸気浴場・熱気浴場等）						
	ロ イ以外の公衆浴場	7	2	3	1	1	
10	車両の停車場又は航空機の発着場等	4	3	1			
11	神社・寺院・教会等	92	49	15	19	9	
12	イ 工場・作業場	558	406	51	69	32	
	ロ 映画スタジオ・テレビスタジオ						
13	イ 自動車車庫・駐車場	51	35	8	7	1	
	ロ 飛行機等格納庫	3	3				
14	倉庫	427	285	42	58	42	
15	前各項に該当しない事業所	567	371	71	63	62	
16	イ 特定複合用途対象物	244	176	18	29	21	
	ロ イ以外の複合用途対象物	92	58	12	17	5	
16の2	地下街						
16の3	準地下街						
17	重要文化財	46	9	36		1	
18	延長50メートル以上のアーケード	1	1				

3. 消防用設備等設置状況

(令和5年3月31日現在)

区	分	政令対象物数	消火設備					警報設備				避難設備		消防機関へ通報する設備				
			屋内消火栓	屋外消火栓	スプリンクラー	水噴霧消火設備等	動力消防ポンプ	自動火災報知設備	漏電火災警報器	ガス漏れ火災警報器	非常警報設備	避難器具	誘導灯					
合計		3,719	311	38	107		23	1,426	64	1	363	122	1,075	18	11		285	
1	イ	劇場・映画館・演芸場・観覧場	6	2	1	2		6			5		6				1	
	ロ	公会堂・集会場	144	14		1		58	4		50	12	88					
2	イ	キャバレー・ナイトクラブ等																
	ロ	遊技場・ダンスホール	9	4				9			7	1	9					
	ハ	性風俗関連特殊営業店舗等																
3	イ	待合・料理店等	5	1				5	1		2	2	5					
	ロ	飲食店	96	1				37	3		18	8	80				1	
4		百貨店・マーケット等	184	22	2	4		119	3		47		146	2			12	
5	イ	旅館・ホテル・宿泊所等	90	33	8	10		97	12	1	34	18	75		6		47	
	ロ	寄宿舎・下宿・共同住宅	656	13				127	2		4	5	3		1		49	
6	イ	(1) 病院	2	1		2		2			1	2	2				2	
		(2) 有床診療所	3					3					3				3	
		(3) (1)以外の病院・(2)以外の有床診療所・有床助産所	17	3		1		17			6	4	16				15	
		(4) 無床診療所・無床助産所	49					23	1		4	1	43				6	
	ロ	(1) 老人短期入所施設等	71	8		68		71	2		10	8	67				70	
		(2) 救護施設																
		(3) 乳児院																
		(4) 障害児入所施設																
	ハ	(5) 障害者支援施設等	5			5		5					5				5	
		(1) 老人デイサービスセンター等	28	1		3		22	1		6		25				13	
(2) 更生施設		1					1	1				1						
(3) 助産施設等		51	4				48	9		11	4	51				16		
(4) 児童発達支援センター等		4					2					3				2		
ニ	(5) 身体障害者福祉センター等	38	1		1		30	1		4	2	34				6		
ニ	幼稚園等	11	6				10	1			1	8				2		
7		小学校・中学校・高校・大学等	135	75	1		1	104	5		27	30	52	1	1		8	
8		図書館・博物館・美術館等	20	4				13			4	1	14				1	
9	イ	公衆浴場(蒸気浴場・熱気浴場等)																
	ロ	イ以外の公衆浴場	7	1			1	3			5		7				1	
10		車両の停車場又は航空機の発着場等	4	2							1		2					
11		神社・寺院・教会等	92	3				12	4		31		9					
12	イ	工場・作業場	558	59	16		13	262	3		7	1	45	11			1	
	ロ	映画スタジオ・テレビスタジオ																
13	イ	自動車車庫・駐車場	51					13			1		5				1	
	ロ	飛行機等格納庫	3					3					2					
14		倉庫	427	20	6	1	5	120	1			23	4				2	
15		前各項に該当しない事業所	567	20	2		1	99	4		49	3	97		1		5	
16	イ	特定複合用途対象物	244	11	1	9		66	5		25	18	134		2		16	
	ロ	イ以外の複合用途対象物	92	2	1		2	22	1		4	1	13					
16の2		地下街																
16の3		準地下街																
17		重要文化財	46					15										
18		延長50メートル以上のアーケード	1															

4. 防火管理者を置かなければならない防火対象物及び防火管理者数

(令和5年3月31日現在)

区	分	合 計		中央消防署		中央消防署 東和分署		北消防署		北消防署 大迫分署		
		選対 任象 義務 務数	防 火 管 理 者 数	選対 任象 義務 務数	防 火 管 理 者 数	選対 任象 義務 務数	防 火 管 理 者 数	選対 任象 義務 務数	防 火 管 理 者 数	選対 任象 義務 務数	防 火 管 理 者 数	
合 計		959	894	668	612	99	96	131	127	61	59	
1	イ	劇場・映画館・演芸場・観覧場	6	6	4	4			1	1	1	1
	ロ	公会堂・集会場	130	122	68	61	29	29	22	22	11	10
2	イ	キャバレー・ナイトクラブ等										
	ロ	遊技場・ダンスホール	9	8	7	6	1	1	1	1		
	ハ	性風俗関連特殊営業店舗等										
3	イ	待合・料理店等	5	42	3	40			2	2		
	ロ	飲食店	72	58	62	48	6	6	2	2	2	2
4		百貨店・マーケット等	148	109	117	78	9	9	14	14	8	8
5	イ	旅館・ホテル・宿泊所等	57	62	48	53	1	1	5	5	3	3
	ロ	寄宿舎・下宿・共同住宅	38	20	36	18			2	2		
6	イ	(1) 病院	1	1			1	1				
		(2) 有床診療所	3	3	3	3						
		(3) (1)以外の病院・(2)以外の有床診療所・有床助産所	5	5	5	5						
		(4) 無床診療所・無床助産所	15	14	12	11			3	3		
	ロ	(1) 老人短期入所施設等	38	38	23	23	5	5	9	9	1	1
		(2) 救護施設										
		(3) 乳児院										
		(4) 障害児入所施設										
		(5) 障害者支援施設等	2	1	1	1			1			
	ハ	(1) 老人デイサービスセンター等	12	12	12	12						
		(2) 更生施設	1	1	1	1						
		(3) 助産施設等	30	26	18	14	4	4	7	7	1	1
		(4) 児童発達支援センター等	2	2	2	2						
		(5) 身体障害者福祉センター等	6	6	4	4	2	2				
	ニ	幼稚園等	7	7	7	7						
7		小学校・中学校・高校・大学等	30	30	21	21	2	2	7	7		
8		図書館・博物館・美術館等	13	13	7	7	2	2	2	2	2	2
9	イ	公衆浴場(蒸気浴場・熱気浴場等)										
	ロ	イ以外の公衆浴場	4	3	2	1	1	1	1	1		
10		車両の停車場又航空機の発着場等	3	3	3	3						
11		神社・寺院・教会等	50	49	27	27	9	9	12	11	2	2
12	イ	工場・作業場	42	38	32	30	4	3	5	4	1	1
	ロ	映画スタジオ・テレビスタジオ										
13	イ	自動車車庫・駐車場	1	1	1	1						
	ロ	飛行機等格納庫										
14		倉庫	4	4	4	4						
15		前各項に該当しない事業所	103	100	76	76	10	8	11	10	6	6
16	イ	特定複合用途対象物	102	92	54	44	10	10	23	23	15	15
	ロ	イ以外の複合用途対象物	17	15	5	4	3	3	1	1	8	7
16の2		地下街										
16の3		準地下街										
17		重要文化財										
18		延長50メートル以上のアーケード										

5. 政令防火対象物等査察実施状況

(令和4年4月1日～令和5年3月31日)

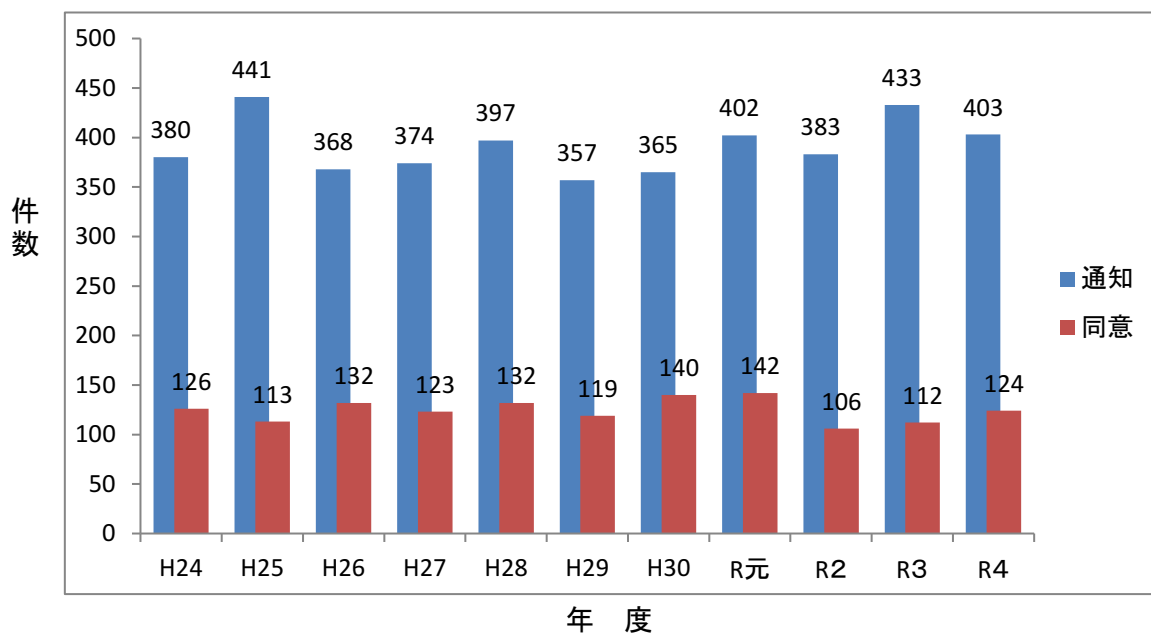
区	分	合計			中央消防署			中央消防署 東和分署			北消防署			北消防署 大迫分署			
		対 象 物 数	査 察 実 施 回 数	実 施 率 (%)	対 象 物 数	査 察 実 施 回 数	実 施 率 (%)	対 象 物 数	査 察 実 施 回 数	実 施 率 (%)	対 象 物 数	査 察 実 施 回 数	実 施 率 (%)	対 象 物 数	査 察 実 施 回 数	実 施 率 (%)	
合計		4,169	959	23	3,031	458	15	376	217	58	503	110	22	259	174	67	
1	イ	劇場・映画館・演芸場・観覧場	6	2	33	4	1	25				1			1	1	100
	ロ	公会堂・集会場	144	50	35	68	18	26	32	12	38	27	3	11	17	17	100
2	イ	キャバレー・ナイトクラブ等															
	ロ	遊技場・ダンスホール	9	3	33	7	2	29	1			1	1	100			
	ハ	性風俗関連特殊営業店舗等															
3	イ	待合・料理店等	5	1	20	3						2	1	50			
	ロ	飲食店	96	14	15	83	10	12	6	1	17	4			3	3	100
4		百貨店・マーケット等	184	57	31	145	30	21	9	9	100	22	10	45	8	8	100
5	イ	旅館・ホテル・宿泊所等	90	52	58	77	45	58	2	2	100	7	1	14	4	4	100
	ロ	寄宿舎・下宿・共同住宅	656	19	3	616	16	3	9	2	22	20			11	1	9
6	イ	(1) 病院	2	2	100				1	1	100	1	1	100			
		(2) 有床診療所	3			3											
		(3) (1)以外の病院・(2)以外の有床診療所・有床助産所	17	9	53	17	9	53									
		(4) 無床診療所・無床助産所	49	5	10	40			3	3	100	5	1	20	1	1	100
	ロ	(1) 老人短期入所施設等	71	34	48	44	15	34	7	6	86	16	9	56	4	4	100
		(2) 救護施設															
		(3) 乳児院		1			1										
		(4) 障害児入所施設															
		(5) 障害者支援施設等	5			2						3					
	ハ	(1) 老人デイサービスセンター等	28	11	39	19	6	32	2	2	100	6	2	33	1	1	100
(2) 更生施設		1			1												
(3) 助産施設等		51	37	73	37	27	73	4	3	75	8	5	63	2	2	100	
(4) 児童発達支援センター等		4			4												
(5) 身体障害者福祉センター等		38	21	55	15	13	87	4	4	100	18	3	17	1	1	100	
ニ	幼稚園等	11	9	82	10	8	80	1	1	100							
7		小学校・中学校・高校・大学等	135	23	17	85	7	8	5	4	80	35	2	6	10	10	100
8		図書館・博物館・美術館等	20	8	40	10	2	20	4	1	25	3	3	100	3	2	67
9	イ	公衆浴場(蒸気浴場・熱気浴場等)															
	ロ	イ以外の公衆浴場	7	5	71	2	1	50	3	3	100	1			1	1	100
10		車両の停車場又は航空機の発着場等	4			3			1								
11		神社・寺院・教会等	92	53	58	49	15	31	15	12	86	19	17	89	9	9	100
12	イ	工場・作業場	558	81	15	406	34	8	51	26	51	69			32	21	66
	ロ	映画スタジオ・テレビスタジオ															
13	イ	自動車車庫・駐車場	51	6	12	35	1	3	8	1	13	7	3	43	1	1	100
	ロ	飛行機等格納庫	3			3											
14		倉庫	427	55	13	285	24	8	42	13	31	58			42	18	43
15		前各項に該当しない事業所	567	98	17	371	23	6	71	36	51	63	3	5	62	36	58
16	イ	特定複合用途対象物	244	46	19	176	20	11	18	8	44	29	7	24	21	11	52
	ロ	イ以外の複合用途対象物	92	13	14	58	5	9	12	4	33	17	2	12	5	2	40
16の2		地下街															
16の3		準地下街															
17		重要文化財	46	36	78	9			36	35	97			1	1	100	
18		延長50メートル以上のアーケード	1			1											
危険物製造所等		450	207	46	341	124	36	29	28	100	61	36	59	19	19	100	

6. 建築確認同意事務状況

(令和4年4月1日～令和5年3月31日)

区分	合計	同意					不同意				
		小計	中央消防署	中央消防署 東和分署	北消防署	北消防署 大迫分署	小計	中央消防署	中央消防署 東和分署	北消防署	北消防署 大迫分署
合計	124	124	112	2	8	2					
新築	105	105	95	2	6	2					
増築	19	19	17		2						
改築											
移転											
修繕											
模様替											
用途変更											
その他											

7. 建築確認同意及び通知件数の推移



通知件数

(令和4年4月1日～令和5年3月31日)

合計	中央消防署	中央消防署 東和分署	北消防署	北消防署 大迫分署
403	314	21	66	2

8. 各種届出状況

(令和4年4月1日～令和5年3月31日)

区 分		合 計	中央消防署	中央消防署 東和分署	北消防署	北消防署 大迫分署	
合 計		4,159	2,674	401	742	342	
消防法関係届出書	防火管理者選任（解任）届出書	153	118	9	12	14	
	消防計画作成（変更）届出書	247	167	18	38	24	
	工事整備対象設備等着工届	70	58	4	5	3	
	消防用設備等設置届出書	305	219	14	59	13	
	圧縮アセチレンガス等の貯蔵等届出書	圧縮アセチレンガス					
		液化石油ガス	20	20			
	消防用設備等点検結果報告書	1,478	984	150	234	110	
	防火対象物定期点検報告書	49	36	4	8	1	
	消防訓練通知書	951	582	101	184	84	
小 計	3,273	2,184	300	540	249		
火災予防条例関係届出書	裸火使用等承認申請書	6	6				
	防火対象物使用開始届出書	84	66	6	8	4	
	炉・ボイラー等設置届出書	26	15	9	1	1	
	発電設備設置届出書	2	1			1	
	変電設備設置届出書	24	21		2	1	
	蓄電池設備設置届出書	7	7				
	ネオン管灯設備設置届出書						
	水素ガス充てん気球設置届出書						
	火災とまぎらわしい発煙等の届出書	350	147	40	122	41	
	煙火打ち上げ又は仕掛け等の届出書	45	32	9	4		
	催物開催届出書	4	4				
	水道の断水又は減水届出書	6	1			5	
	道路工事届出書	180	101	17	44	18	
	露店等の開設届出書	91	43	12	17	19	
	指定洞道等届出書						
	少量危険物貯蔵取扱い届出書	開始	29	23	3	1	2
廃止		10	5	3	1	1	
指定可燃物貯蔵取扱い届出書	開始	6	4	2			
	廃止						
小 計	870	476	101	200	93		
住宅用火災警報器設置届		16	14		2		

9. 類別危険物製造所等施設数

(令和5年3月31日現在)

区分	合計	製造所	貯蔵所								取扱所			
			小計	屋内貯蔵所	屋外タンク貯蔵所	屋内タンク貯蔵所	地下タンク貯蔵所	簡易タンク貯蔵所	移動タンク貯蔵所	屋外貯蔵所	小計	給油取扱所	販売取扱所	一般取扱所
合計	450		327	34	46	13	129		104	1	123	62	1	60
第1類	2		2	2										
第2類	1		1	1										
第3類														
第4類	444		321	30	44	13	129		104	1	123	62	1	60
第5類														
第6類	2		2		2									
混在	1		1	1										

10. 署所別製造所等施設数

(令和5年3月31日現在)

区分	合計	製造所	貯蔵所								取扱所			
			小計	屋内貯蔵所	屋外タンク貯蔵所	屋内タンク貯蔵所	地下タンク貯蔵所	簡易タンク貯蔵所	移動タンク貯蔵所	屋外貯蔵所	小計	給油取扱所	販売取扱所	一般取扱所
合計	450		327	34	46	13	129		104	1	123	62	1	60
中央消防署	341		249	29	34	12	91		82	1	92	48	1	43
中央消防署 東和分署	29		22	3	5		10		4		7	4		3
北消防署	61		44	2	5	1	20		16		17	6		11
北消防署 大迫分署	19		12		2		8		2		7	4		3

1 1. 危険物関係事務処理状況

(令和4年4月1日～令和5年3月31日)

区 分		合 計	製 造 所	貯 蔵 所							取 扱 所				
				小 計	屋 内 貯 蔵 所	屋 外 タ ン ク 貯 蔵 所	屋 内 タ ン ク 貯 蔵 所	地 下 タ ン ク 貯 蔵 所	簡 易 タ ン ク 貯 蔵 所	移 動 タ ン ク 貯 蔵 所	屋 外 貯 蔵 所	小 計	給 油 取 扱 所	販 売 取 扱 所	一 般 取 扱 所
合 計		127		64	2	12		8		42		63	52		11
許 可	設 置	6		6				1		5					
	変 更	22		11		2		1		8		11	9		2
完 検 成 査	設 置	6		5						5		1	1		
	変 更	18		11		2		1		8		7	5		2
タ ン ク 査 検	水 張														
	水 圧	3										3	3		
仮 使 用		10										10	8		2
保 安 監 督 者 選 解 任		15		6	2	4						9	6		3
予 防 規 程		21										21	20		1
数 量 変 更															
廃 止		11		10		1		4		5		1			1
譲 渡 引 渡		15		15		3		1		11					
仮 貯 蔵 ・ 仮 取 扱															

1 2. 倍数別危険物製造所等施設数

(令和5年3月31日現在)

区 分	合 計	製 造 所	貯 蔵 所								取 扱 所				
			小 計	屋 内 貯 蔵 所	屋 外 タ ン ク 貯 蔵 所	屋 内 タ ン ク 貯 蔵 所	地 下 タ ン ク 貯 蔵 所	簡 易 タ ン ク 貯 蔵 所	移 動 タ ン ク 貯 蔵 所	屋 外 貯 蔵 所	小 計	給 油 取 扱 所	販 売 取 扱 所	一 般 取 扱 所	
合 計	450		327	34	46	13	129		104	1	123	62	1	60	
倍 数 別	5 倍 以 下	248	221	21	15	3	91		91		27	5	1	21	
	5 倍 を 超 え 1 0 倍 以 下	77	54	9	10	10	23		2		23	1		22	
	1 0 倍 を 超 え 5 0 倍 以 下	69	36	3	13		10		9	1	33	17		16	
	5 0 倍 を 超 え 1 0 0 倍 以 下	19	8	1	2		3		2		11	10		1	
	1 0 0 倍 を 超 え 1 5 0 倍 以 下	9	1				1				8	8			
	1 5 0 倍 を 超 え 2 0 0 倍 以 下	13	4		4						9	9			
	2 0 0 倍 を 超 え 1, 0 0 0 倍 以 下	15	3		2		1				12	12			
	1, 0 0 0 倍 を 超 え 5, 0 0 0 倍 以 下														
	5, 0 0 0 倍 を 超 え 1 0, 0 0 0 倍 以 下														
1 0, 0 0 0 倍 を 超 え る も の															