

# 通信指令編

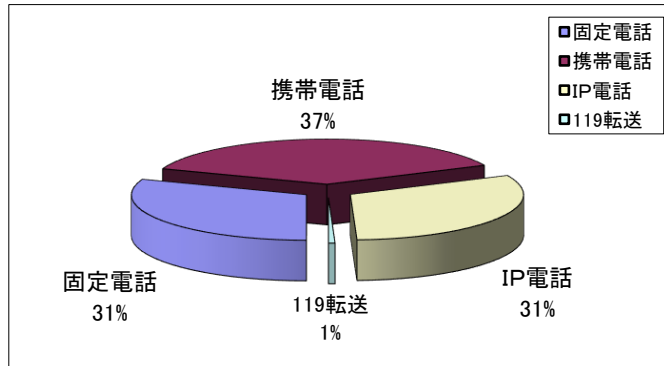




# 1. 119番通報受付状況

(令和4年1月1日～令和4年12月31日)

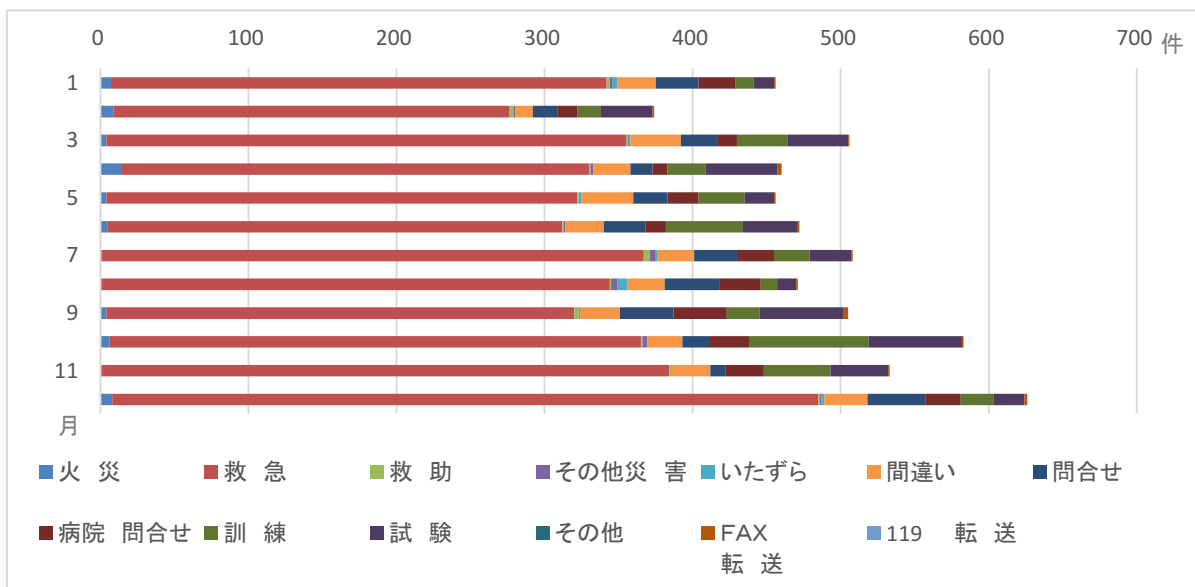
- 119番通報件数(年間) 5,986 件
- 内訳 固定電話 1,831 件 (NTT東日本の固定電話で、公衆電話・PHSを含む)
- 携帯電話 2,245 件 (携帯電話事業者、5社)
- IP電話 1,874 件 (IP電話事業者、3社)
- 119転送 36 件 (花巻市外消防組織間での転送)



## ○ 119番通報件数(月別)

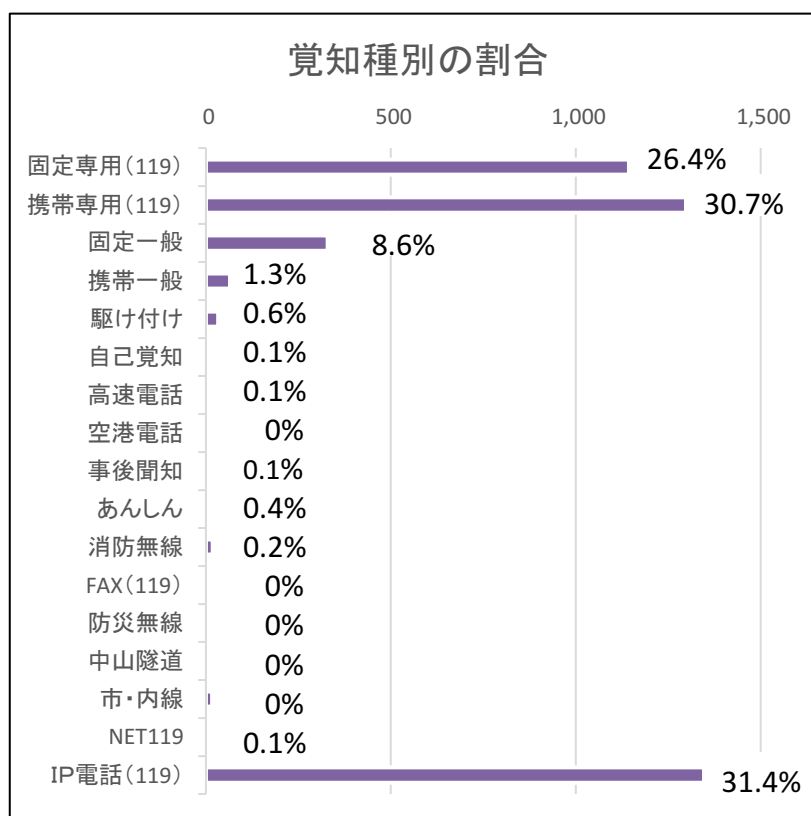
(全ての119番通報着信処理件数)

月	火災	救急	救助	その他災	いた	間違	問合	病院	訓練	試験	その他	FAX	119	合計
				他災	た	い	せ	問合				転送	転送	
1	7	335	2	2	3	26	29	25	12	14	0	1	0	456
2	9	267	3	1		12	17	13	16	35	0	1	0	374
3	4	351	1	1	1	34	25	13	34	41	0	1	0	506
4	14	316	1	2		25	15	10	26	48	0	3	0	460
5	4	318	1		2	35	23	21	31	20	0	1	0	456
6	5	307	1	1		26	28	14	52	37	0	1	0	472
7	1	366	4	4	1	25	29	25	24	28	0	1	0	508
8	1	343	1	4	7	25	37	28	11	13	0	1	0	471
9	4	316	3		1	27	36	36	22	57	0	3	0	505
10	6	359	1	3		24	18	27	81	63	0	1	0	583
11	1	383	2			26	10	26	45	39	0	1	0	533
12	8	477	1	1	2	29	39	24	22	21	0	2	0	626
合計	64	4,138	21	19	17	314	306	262	376	416	0	17	0	5,950



○ 災害出動指令件数にみる覚知種別の割合

覚知種別	出動指令件数
固定専用(119)	1,144
携帯専用(119)	1,792
固定一般	329
携帯一般	83
駆け付け	33
自己覚知	5
高速電話	9
空港電話	0
事後聞知	1
あんしん	10
消防無線	18
FAX(119)	0
防災無線	0
中山隧道	0
市・内線	17
NET119	0
IP電話(119)	1,607
合計	5,048



## 2. 市民案内状況

(令和4年1月1日～令和4年12月31日)

○ 休日当番医、二次救急医療機関当直診療科の照会

年間 1,403 件 (119通報のほか、加入電話での問い合わせを含む)

○ モバイル向け情報メールの配信件数

火災情報 年間 101 件 (平成18年10月より試行運用開始。試行中は消防職員向けに配信)  
(平成19年3月市民向け配信開始)

災害情報 年間 245 件 (平成19年6月1日より運用開始)

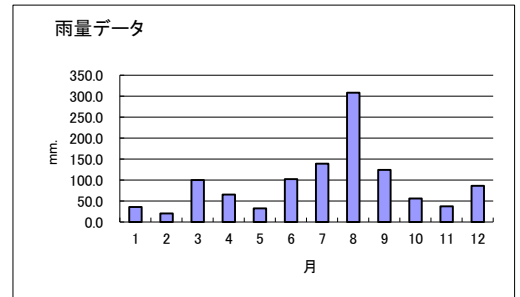
防災情報 年間 24 件

### 3. 気象観測状況

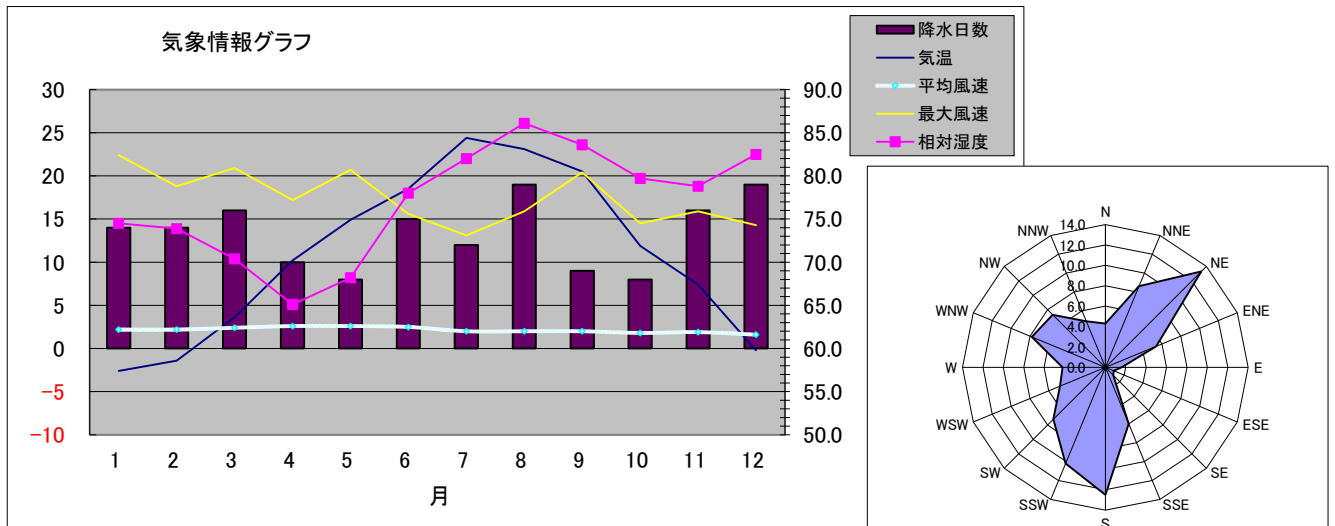
(令和4年1月1日～令和4年12月31日)

月	平均		最大瞬間			気温 (°C)	相対湿度 (%)	実効湿度 (%)	海面 気圧 (hPa)	現地 気圧 (hPa)	月 雨量 (mm)	積算 雨量 (mm)	降雨 日数 (日)
	風向	風速 (m/s)	風向	風速 (m/s)	時間 (日:時:分)								
1	NNW	2.2	WNW	22.4	12.14:22	-2.6	74.5	75.2	1014.6	1002.6	36.0	36.0	14
2	NNW	2.2	WNW	18.8	21.10:44	-1.4	73.9	73.7	1015.8	1003.9	20.5	56.5	14
3	WNW	2.4	NNE	20.9	19.06:58	3.6	70.4	70.5	1015.1	1003.4	100.0	156.5	16
4	WSW	2.6	NW	17.2	27.13:55	10.2	65.1	65.3	1016.8	1005.4	65.5	222.0	10
5	SW	2.6	SSW	20.7	07.18:23	14.9	68.2	67.3	1012.4	1001.3	32.5	304.5	8
6	SW	2.5	NW	15.6	29.11:22	18.5	78.0	77.8	1010.0	999.0	102.5	407.0	15
7	SSW	2.0	NNE	13.1	05.16:44	24.4	82.0	82.6	1007.8	997.1	139.0	546.0	12
8	S	2.0	NNW	15.9	03.11:54	23.1	86.1	85.0	1008.1	997.3	308.5	854.5	19
9	E	2.0	NNE	20.4	20.08:44	20.5	83.6	84.5	1014.5	1003.6	124.5	979.0	9
10	NNE	1.8	NE	14.5	25.14:31	11.9	79.7	79.9	1019.9	1008.5	56.0	1035.0	8
11	N	1.9	NNW	15.9	27.10:43	7.4	78.8	78.7	1018.7	1007.2	37.5	1072.5	16
12	NNW	1.6	NNW	14.3	04.17:11	-0.2	82.5	82.4	1014.4	1002.5	86.5	1159.0	19

要素	平均	最大	日時	最低	日時	積算
瞬間風速 (m/s)		22.4	01.12.14:22			
瞬間風向		WNW				
平均風速	2.2	12.7	01.13.05:28			
平均風向	WNW	NW				
気温 (°C)	10.9	35.0	07.03.14:07	-12.3	01.19.06:55	
相対湿度 (%)	76.9	99.9	02.28.08:10	19.0	05.10.16:42	
実効湿度 (%)	76.9	96.2	09.02.10:00	52.6	04.02.22:00	
海面気圧 (hPa)	1014.0	1031.8	03.29.07:50	986.2	12.22.19:25	
現地気圧 (hPa)	1002.7	1019.9	03.29.07:50	974.8	12.22.19:25	
雨量 (mm)	3.2	90.5	08.13			86.5
降雨日数:	160					
最多風向:	NE					



風向頻度 (%)	N	NNE	NE	ENE	E	ESE	SE	SSE	S	SSW	SW	WSW	W	WNW	NW	NNW	CALM
	4.3	8.6	13.3	5.4	1.6	0.9	1.1	6.0	12.5	10.2	7.2	4.8	4.2	7.8	7.3	4.9	5.8



### ○ 震度観測状況

花巻市消防本部観測 (岩手県設置地震計: 気象庁観測地点表示名称【内陸南部】「花巻市材木町」) (回数)

	1月	2月	3月	4月	5月	6月	7月	8月	9月	10月	11月	12月
震度1		1	2	2	1	1		3	1		1	
震度2			2	1	1			1				
震度3							1					
震度4												
5弱			1									
5強												
6弱												
6強												