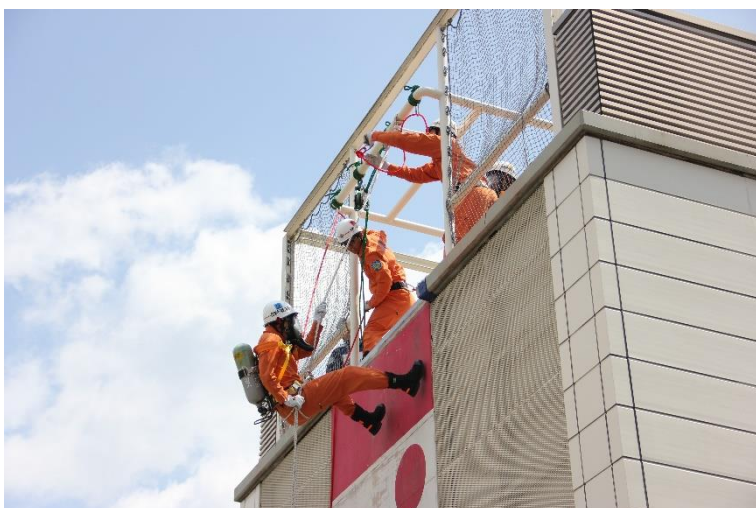
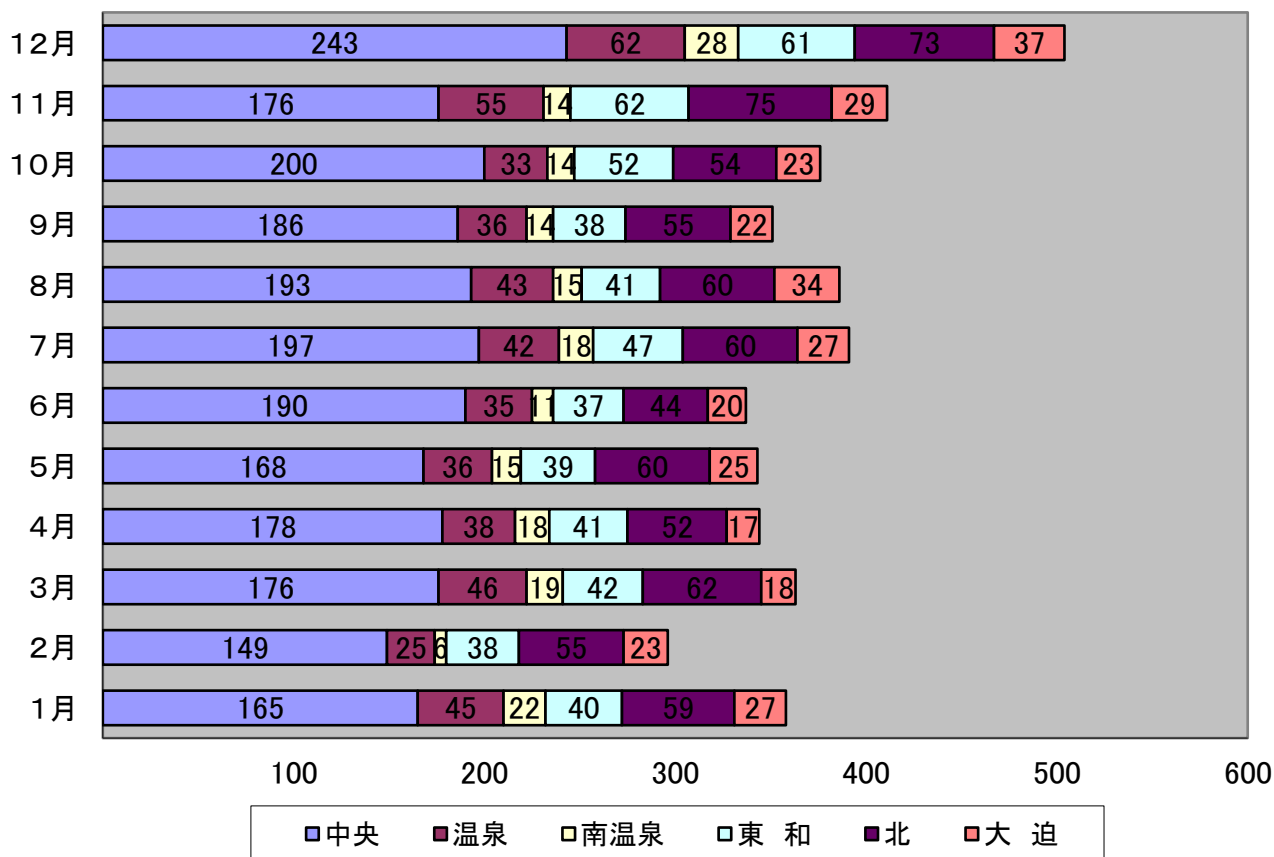


救急救助統計



1. 月別救急活動状況

(令和4年中)

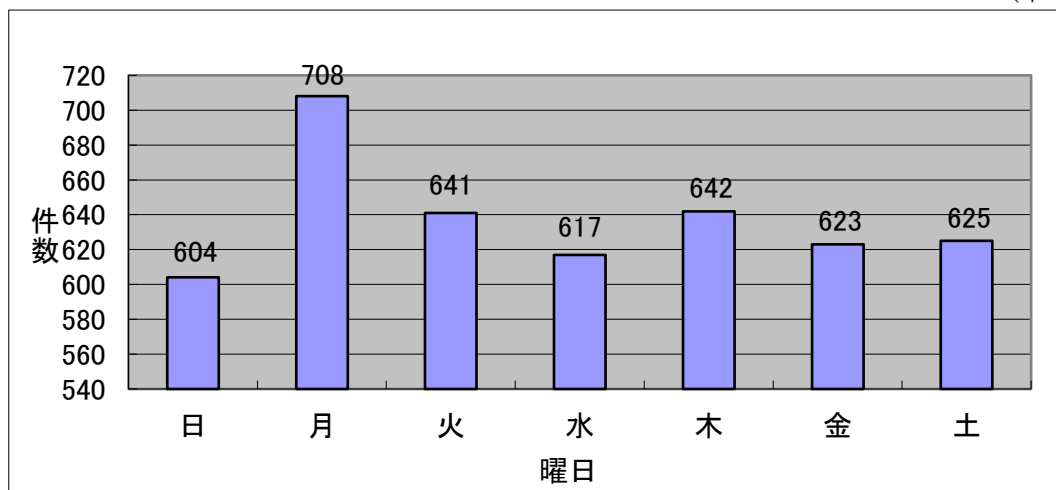


(令和4年中)

管轄 月	中央	温泉	南温泉	東和	北	大迫	合計	1日当り 平均
	1月	165	45	22	40	59		27
2月	149	25	6	38	55	23	296	10.6
3月	176	46	19	42	62	18	363	11.7
4月	178	38	18	41	52	17	344	11.5
5月	168	36	15	39	60	25	343	11.1
6月	190	35	11	37	44	20	337	11.2
7月	197	42	18	47	60	27	391	12.6
8月	193	43	15	41	60	34	386	12.5
9月	186	36	14	38	55	22	351	11.7
10月	200	33	14	52	54	23	376	12.1
11月	176	55	14	62	75	29	411	13.7
12月	243	62	28	61	73	37	504	16.3
合計	2,221	496	194	538	709	302	4,460	12.2
月平均	185	41	16	45	59	25	372	

2. 曜日別救急活動状況

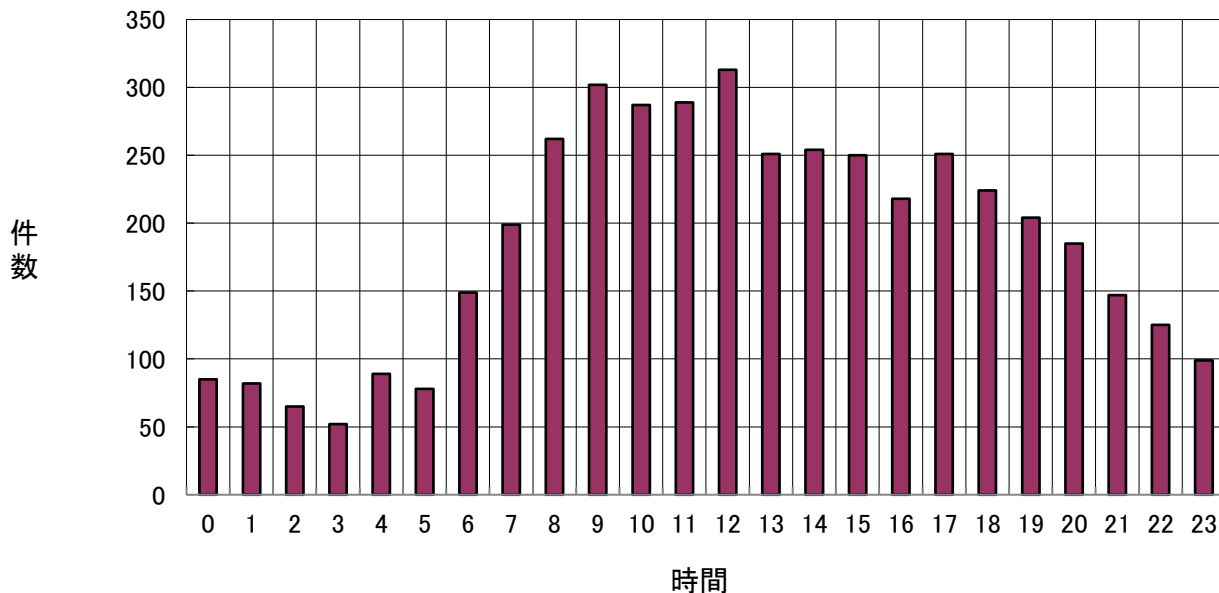
(令和4年中)



曜日	日	月	火	水	木	金	土	合計
件数	604	708	641	617	642	623	625	4,460

3. 時間帯別救急活動状況

(令和4年中)

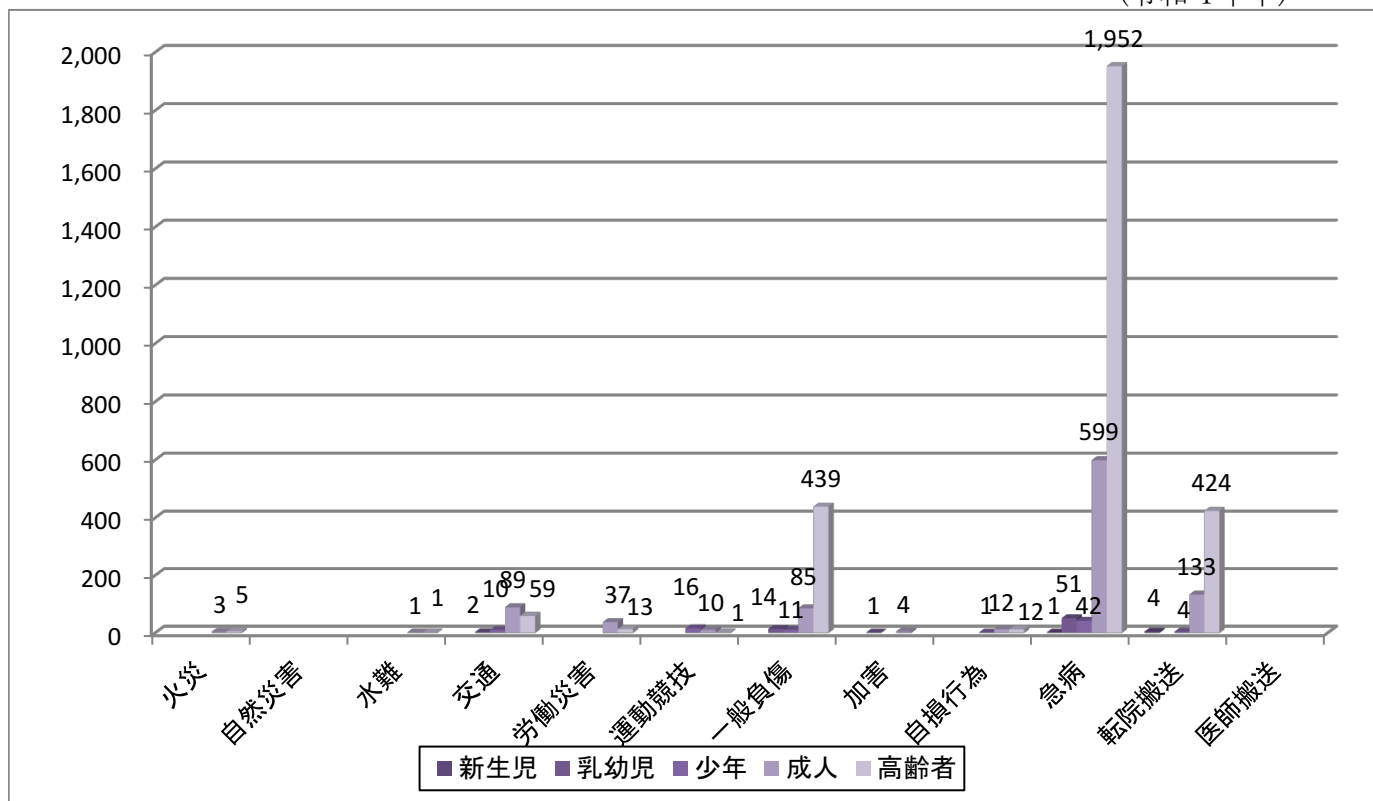


時	0	1	2	3	4	5	6	7	8	9	10	11
件数	85	82	65	52	89	78	149	199	262	302	287	289

時	12	13	14	15	16	17	18	19	20	21	22	23
件数	313	251	254	250	218	251	224	204	185	147	125	99

4. 事故種別々傷病者搬送状況

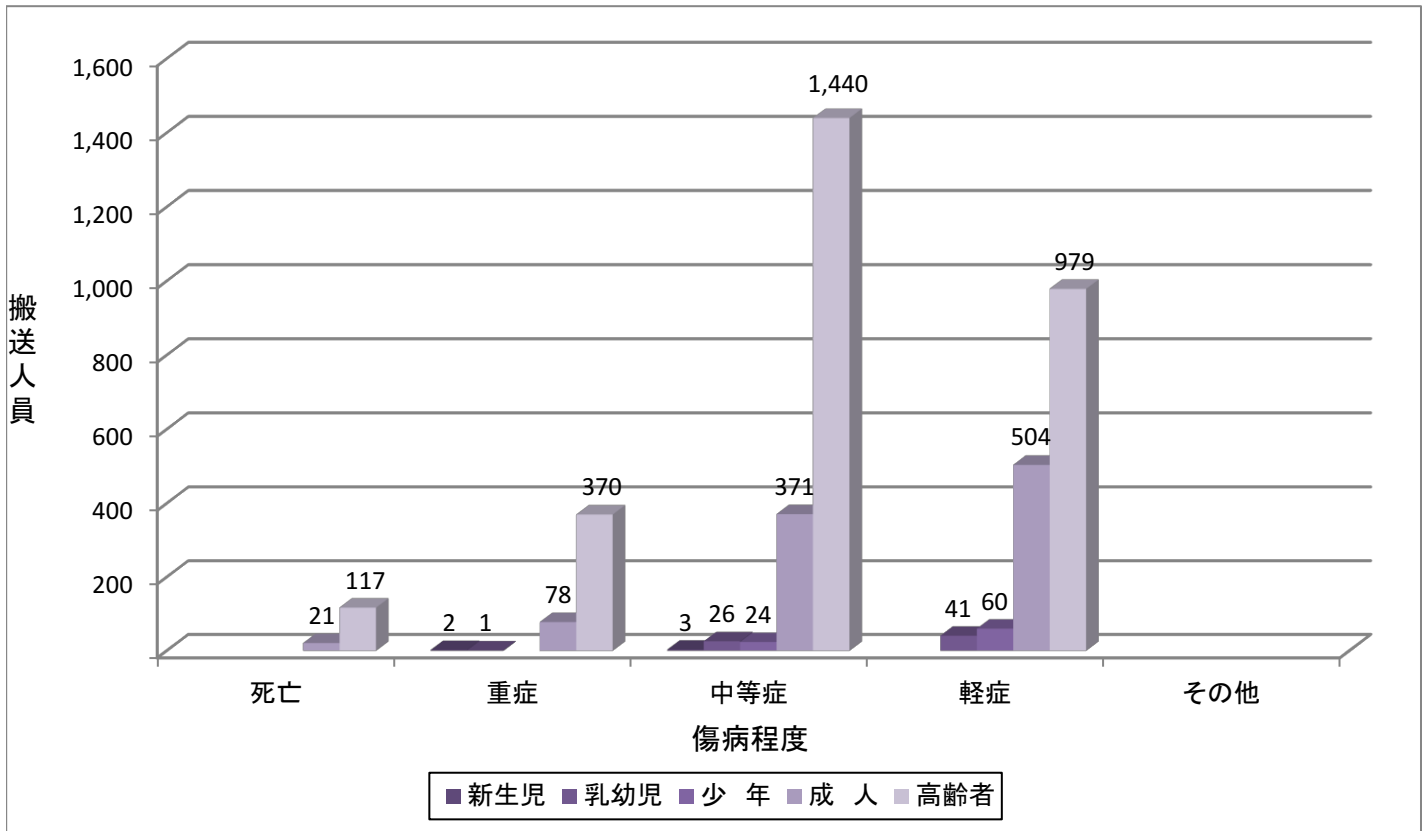
(令和4年中)



区分	火災	自然災害	水難	交通	労働災害	運動競技	一般負傷	加害	自損行為	急病	転院搬送	医師搬送	その他	合計
新生児										1	4			5
乳幼児				2			14	1		51				68
少年				10		16	11		1	42	4			84
成人	3		1	89	37	10	85	4	12	599	133		1	974
高齢者	5		1	59	13	1	439		12	1,952	424			2,906
合計	8		2	160	50	27	549	5	25	2,645	565		1	4,037

5. 傷病程度別搬送人員数

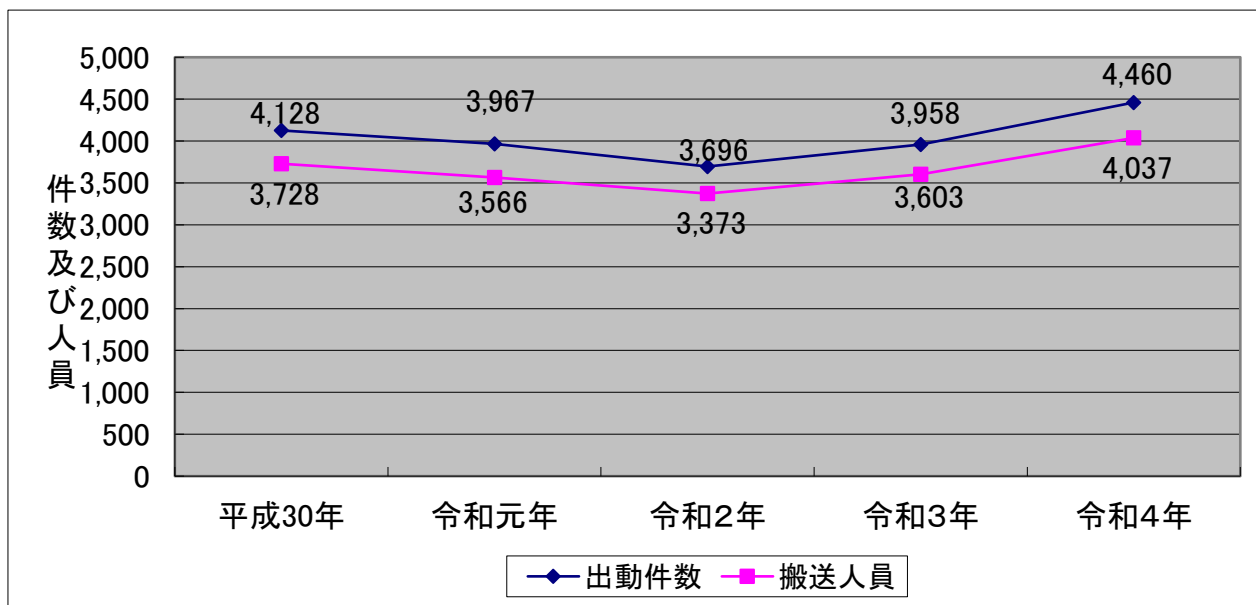
(令和4年中)



	死亡	重症	中等症	軽症	その他	合計
新生児		2	3			5
乳幼児		1	26	41		68
少年			24	60		84
成人	21	78	371	504		974
高齢者	117	370	1,440	979		2,906
合計	138	451	1,864	1,584		4,037

6. 過去5年間出動件数推移

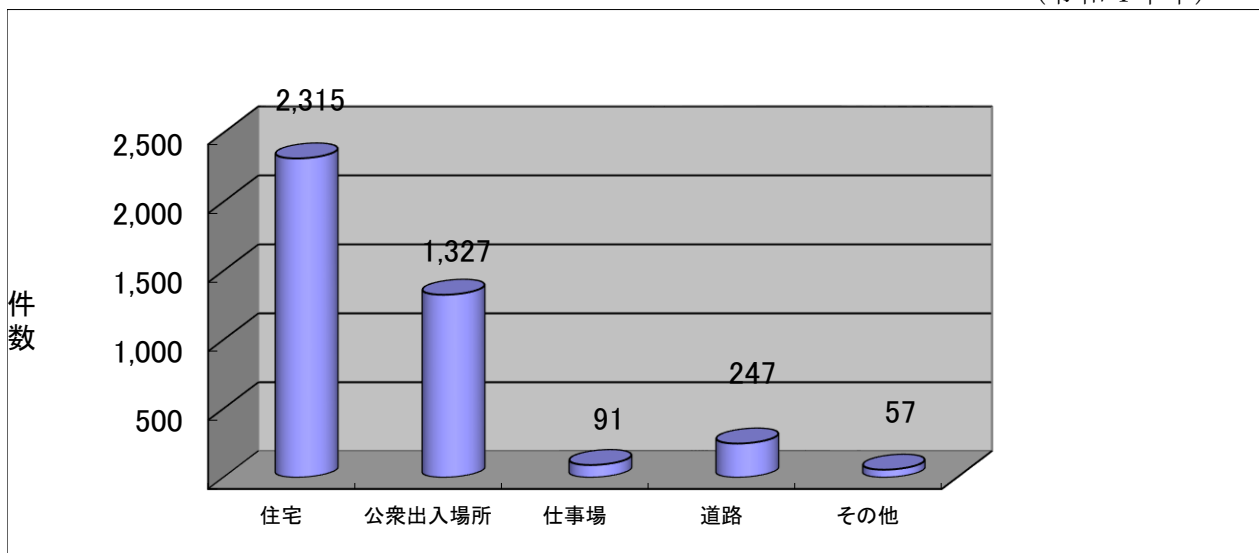
(平成30年～令和4年)



区分	平成30年	令和元年	令和2年	令和3年	令和4年
出動件数	4,128	3,967	3,696	3,958	4,460
搬送人員	3,728	3,566	3,373	3,603	4,037

7. 発生場所別搬送人員数

(令和4年中)



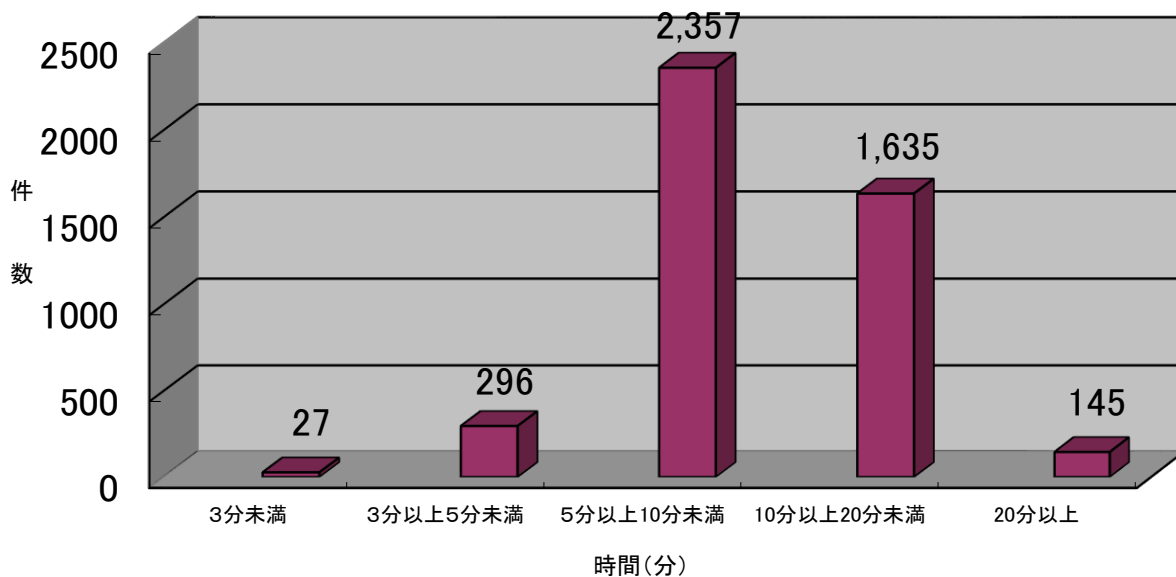
発生場所	住宅	公衆出入場所	仕事場	道路	その他
搬送人員	2,315	1,327	91	247	57

- 「住宅」 一般住宅及び高層住宅等で居住として使用している場所
- 「公衆出入場所」 多数の人が集まる場所
- 「仕事場」 工場、作業所、各種事業所等の仕事をしている場所
- 「道路」 道路
- 「その他」 上記以外の場所

8. 現場到着所要時間

入電から現場到着までに要した時間

(令和4年中)

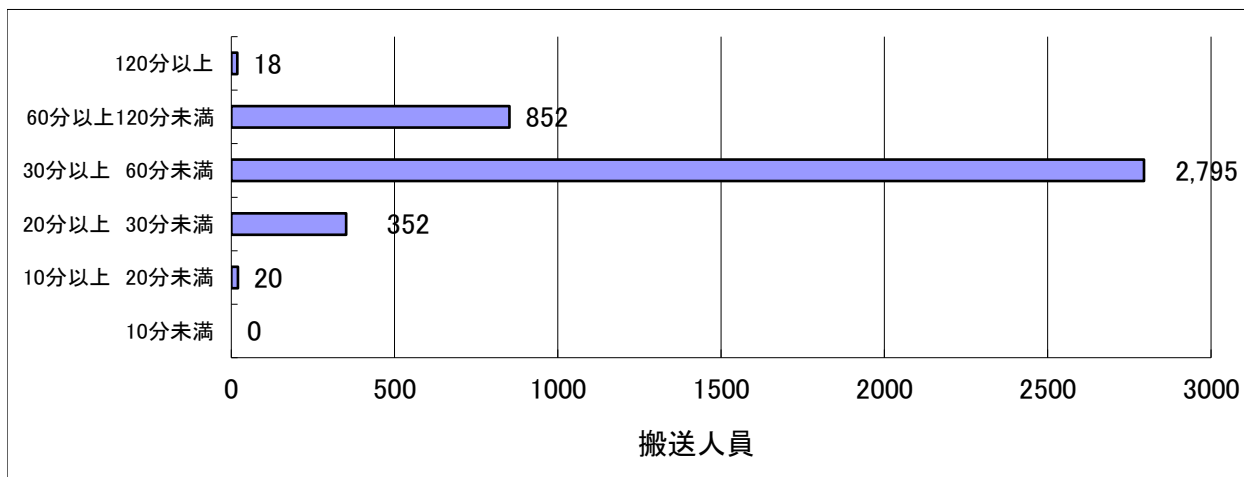


所要時間	3分未満	3分以上5分未満	5分以上10分未満	10分以上20分未満	20分以上	平均所要時間
出動件数	27	296	2,357	1,635	145	9.4

9. 病院収容所要時間

入電から医療機関等に収容するまでに要した時間

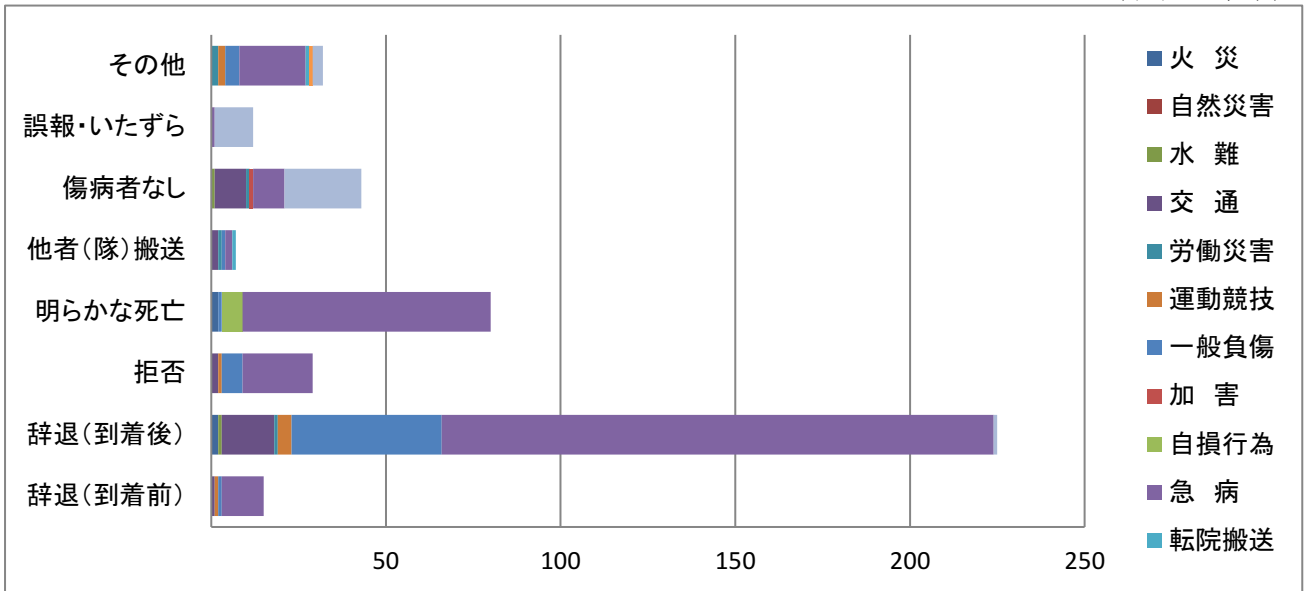
(令和4年中)



所要時間	10分未満	10分以上20分未満	20分以上30分未満	30分以上60分未満	60分以上120分未満	120分以上	平均所要時間
搬送人員	0	20	352	2,795	852	18	48.6

10. 不搬送理由別件数

(令和4年中)



区分	辞退(到着前)	辞退(到着後)	拒否	明らかな死亡	他者(隊)搬送	傷病者なし	誤報・いたずら	その他	合計
火災		2		2					4
自然災害									0
水難		1				1			2
交通	1	15	2		2	9			29
労働災害		1			1	1		2	5
運動競技	1	4	1					2	8
一般負傷	1	43	6	1	1			4	56
加害						1			1
自損行為				6					6
急病	12	158	20	71	2	9	1	19	292
転院搬送					1			1	2
医師搬送								1	1
その他		1				22	11	3	37
合計	15	225	29	80	7	43	12	32	443

1 1. 救急隊員の行った応急処置件数

事故種別	応急処置 傷病 程度	応急処置 対象人員	止血	固定	人工呼吸	胸骨圧迫		心肺蘇生		酸素吸入	気道確保				保温	被覆		
						うち自動	うち自動	1	2		3	4						
急病	死亡	116			2			109	82	115	113		1	27	9	1		
	重症	271		2	1			21	14	155	40			4	4	49	2	
	中等症	1,126	3	2						411	10					180	7	
	軽症	1,128	24							102	1					140	3	
	その他																	
	計	2,641	27	4	3	0	0	130	96	783	164	0	1	31	13	370	12	
交通事故	死亡	3	1	2				3	1	3	3							
	重症	11	3	5	1					4	2					2	4	
	中等症	40	5	20						6						5	4	
	軽症	104	7	31						1						6	12	
	その他																	
	計	158	16	58	1	0	0	3	1	14	5	0	0	0	0	13	20	
一般負傷	死亡	4						4	4	4	4		1	1	1			
	重症	73	3	12	1			5	3	13	5		2		3	19	3	
	中等症	208	17	39						21	1					30	17	
	軽症	263	46	27						8	1					37	74	
	その他																	
	計	548	66	78	1	0	0	9	7	46	11	0	3	1	4	86	94	
その他	死亡	15	1	1	1			13	11	14	12			5		2	1	
	重症	96		2	1			1	1	41	5					11	1	
	中等症	488	6	12	1					161	1					34	9	
	軽症	83	6	5						5						15	3	
	その他																	
	計	682	13	20	3	0	0	14	12	221	18	0	0	5	0	62	14	
合計	死亡	138	2	3	3	0	0	129	98	136	132	0	2	33	10	3	1	
	重症	451	6	21	4	0	0	27	18	213	52	0	2	4	7	81	10	
	中等症	1,862	31	73	1	0	0	0	0	599	12	0	0	0	0	249	37	
	軽症	1,578	83	63	0	0	0	0	0	116	2	0	0	0	0	198	92	
	その他																	
	計	4,029	122	160	8	0	0	156	116	1,064	198	0	4	37	17	531	140	

注1 気道確保

1には、経鼻エアウェイを使用して気道確保を行った件数を内数として記載

2には、喉頭鏡・鉗子等により異物除去を行った件数を内数として記載

3には、救急救命士がラリングアルマスク（気管挿管含）等を使用して気道確保を行った件数を内数として記載

4には、救急救命士が気管挿管チューブを使用して気道確保を行った件数を内数として記載

(令和4年中)

在宅療法継続	ショックパンツによる血圧保持			除細動	静脈路確保(輸液)	薬剤投与	エピペン	血圧測定	聴診器による心呼吸音聴取	血中酸素飽和度測定	心電図	静脈路確保		血糖測定	ブドウ糖投与	計	
	A	B	C									うちCPA前	うちCPA後				
8			8		5	49	44		22	32	24	110	4	45			683
11		1	10		2	22	10		259	87	259	261	9	11	17	2	1,220
65	5	11	55			26			1,112	303	1,118	1,031	20		28	6	4,322
23		2	21			12			1,118	165	1,126	974	5		18	7	3,718
																	0
107	5	14	94	0	7	109	54	0	2,511	587	2,527	2,376	38	56	63	15	9,943
						2	2		1	2	1	3		2			25
						1			11	3	11	8	1				56
1			1						40	7	40	28					156
									103	17	104	36					317
																	0
1	0	0	1	0	0	3	2	0	155	29	156	75	1	2	0	0	554
					1	2	2			1	1	4		2			25
1			1			4	4		70	5	70	38		4			257
6		1	5			2			205	18	208	130	2		1		697
3			3						258	16	262	147			1		880
																	0
10	0	1	9	0	1	8	6	0	533	40	541	319	2	6	2	0	1,859
						6	5		4	5	5	15		6			91
1			1		1	1			91	3	95	81	1				336
12		1	11			1			483	54	488	385	1		1		1,649
1			1						83	5	82	55					260
																	0
14	0	1	13	0	1	8	5	0	661	67	670	536	2	6	1	0	2,336
8	0	0	8	0	6	59	53	0	27	40	31	132	4	55	0	0	824
13	0	1	12	0	3	28	14	0	431	98	435	388	11	15	17	2	1,869
84	5	13	72	0	0	29	0	0	1,840	382	1,854	1,574	23	0	30	6	6,824
27	0	2	25	0	0	12	0	0	1,562	203	1,574	1,212	5	0	19	7	5,175
																	0
132	5	16	117	0	9	128	67	0	3,860	723	3,894	3,306	43	70	66	15	14,692

在宅療法継続欄

Aには、点滴が施されている傷病者に対し応急処置等を行った件数を内数として記載

Bには、気管切開・人工肛門等が施されている傷病者に対し応急処置等を行った件数を内数として記載

Cには、A・B以外の傷病者に対し応急処置等を行った件数を内数として記載

1 2. 収容医療機関別搬送人員

(令和4年中)

		計		急病		交通		一般		その他		
			うち管外		うち管外		うち管外		うち管外		うち管外	
救急告示医療機関	国 立											
	公 立	2,483	2,190	1,676	1,448	69	65	260	220	478	457	
	公 的	452	452	282	282	15	15	37	37	118	118	
	私 的	病 院	867	66	523	31	48	1	224	11	72	23
		診 療 所										
	計	3,802	2,708	2,481	1,761	132	81	521	268	668	598	
その他の医療機関	国 立	11		10						1		
	公 立	37		34		1		1		1		
	私 的	病 院	22	5	14	3			1		7	2
		診 療 所	165	6	106	4	27		26	1	6	1
	計	235	11	164	7	28	0	28	1	15	3	
その他の場所												
合 計		4,037	2,719	2,645	1,768	160	81	549	269	683	601	

1 3. 応急手当普及啓発状況

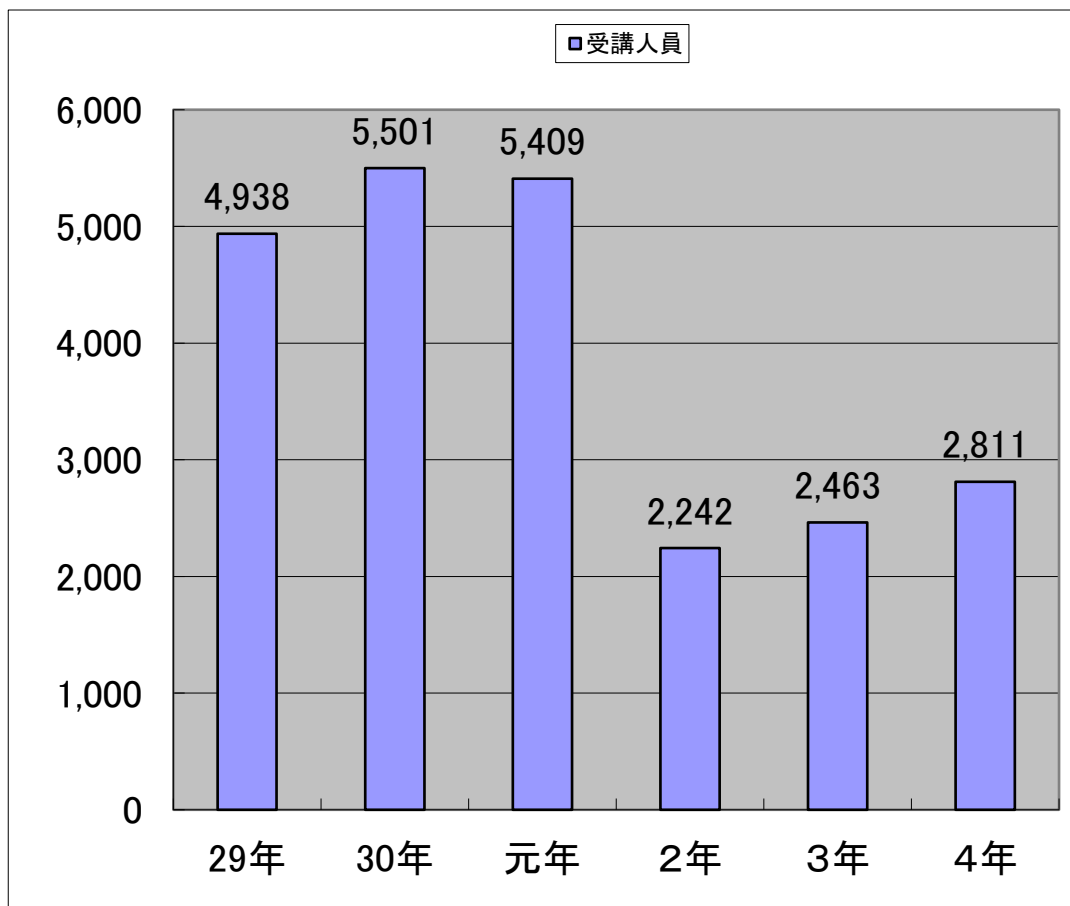
(令和4年中)

講習区分 署	普通救命※		上級救命		応急手当普及員※		救命入門コース		実技救命講習		その他		合 計	
	回 数	受講人員	回 数	受講人員	回 数	受講人員	回 数	受講人員	回 数	受講人員	回 数	受講人員	回 数	受講人員
中 央	12	113	2	64	5	83	3	61	1	36	49	1,600	72	1,957
温 泉	1	13					1	15			4	53	6	81
南温泉							1	44	1	34	8	171	10	249
東 和	2	31					2	27			6	62	10	120
北	4	66			1	15					19	305	24	386
大 迫			1	2							2	16	3	18
合 計	19	223	3	66	6	98	7	147	2	70	88	2,207	125	2,811

※「普通救命」はI、II、IIIを含む

※「応急手当普及員」は再講習を含む

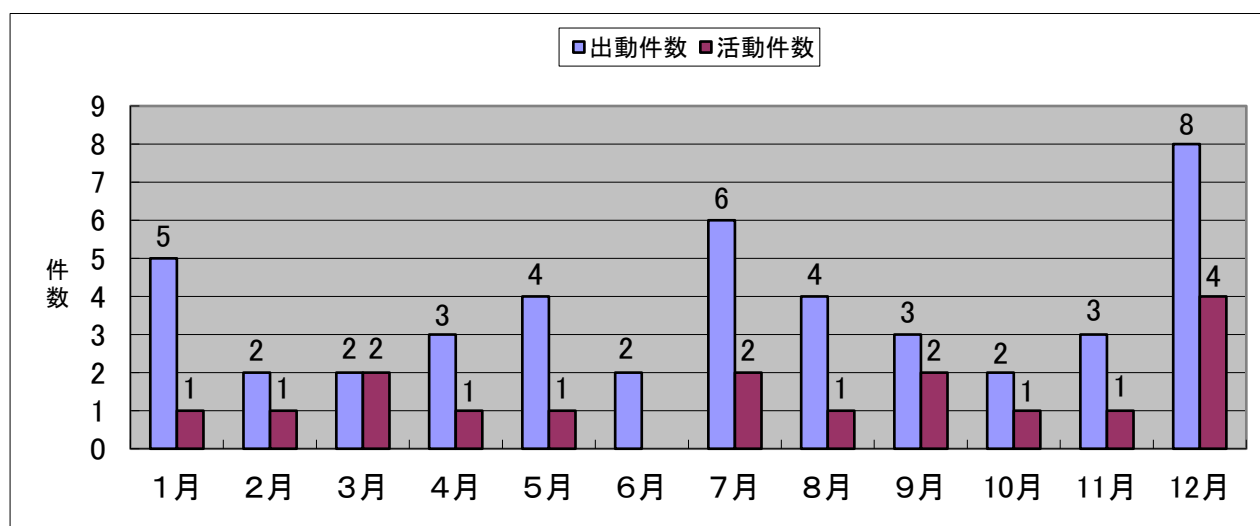
《応急手当受講者数推移》



年	29年	30年	元年	2年	3年	4年
受講人員	4,938	5,501	5,409	2,242	2,463	2,811

1 4. 救助活動状況 月別

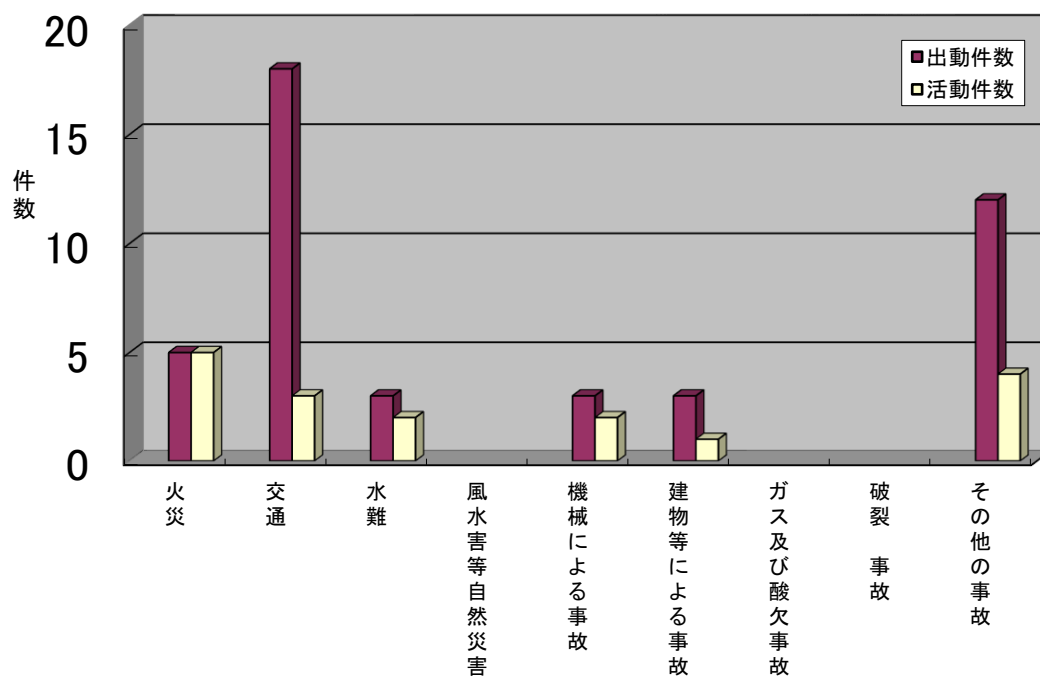
(令和4年中)



区分	1月	2月	3月	4月	5月	6月	7月	8月	9月	10月	11月	12月	合計
出動件数	5	2	2	3	4	2	6	4	3	2	3	8	44
活動件数	1	1	2	1	1		2	1	2	1	1	4	17

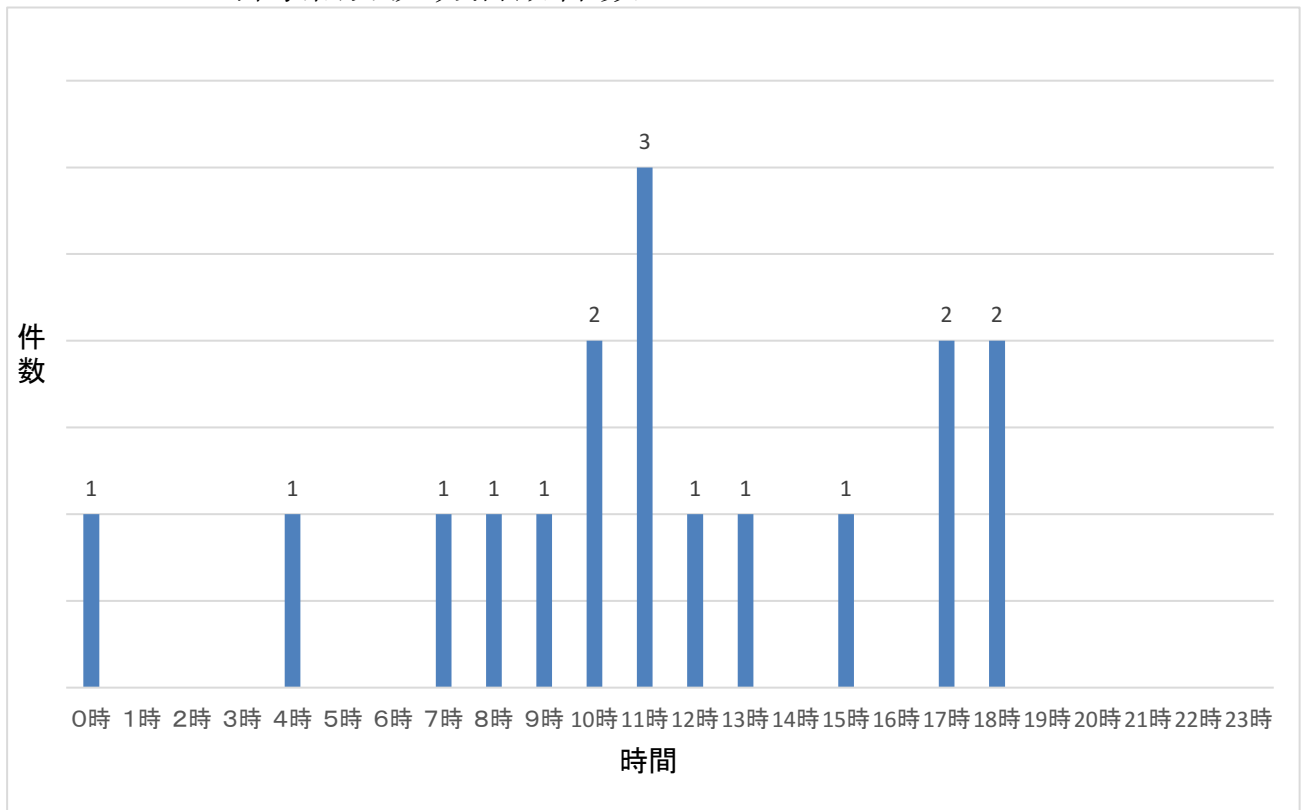
1 5. 事故種別々出動・活動件数

(令和4年中)



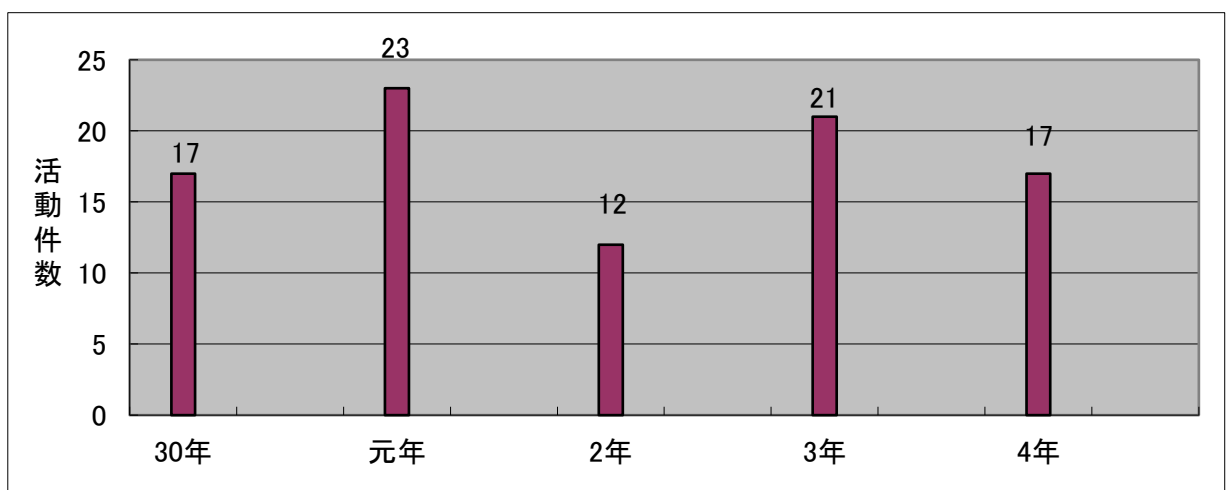
区分	火災	交通	水難	風水害等自然災害	機械による事故	建物等による事故	ガス及び酸欠事故	破裂事故	その他の事故
出動件数	5	18	3		3	3			12
活動件数	5	3	2		2	1			4

1 6 . 時間帯別救助活動件数



区分	0時	1時	2時	3時	4時	5時	6時	7時	8時	9時	10時	11時	12時	13時	14時	15時	16時	17時	18時	19時	20時	21時	22時	23時	
活動件数	1				1			1	1	1	2	3	1	1		1			2	2					

1 7 . 過去 5 年間推移 救助活動件数



	30年	元年	2年	3年	4年
活動件数	17	23	12	21	17

