

## (仮称) 空と文化の交流施設整備計画【案】

### 1 花巻空港旧ターミナルビルの立地環境と活用方針

花巻空港旧ターミナルビルは、花巻市の人口重心に位置するとともに、自動車での交通の利便性も高く、市内のどの地域からも人が集まりやすい場所にある。

また、岩手県唯一の空港に接し空港の魅力を感じながら東に早池峰山の山並みを眺望できる素晴らしい立地環境にある。

さらには、空港や新幹線駅に隣接するとともに、東北自動車道と東北横断自動車道釜石秋田線との結節点にあり、国内外や県内各地との交流の要衝である。

花巻市では、これまでも国際交流活動や農業・商業・工業・観光などの分野において様々交流活動を実施するとともに、市民の交流活動を支援してきたところであり、今後さらに、人、物、文化の「交流」による「強くてやさしいまちづくり」、「市民参画・協働のまちづくり」を推進するため、交通の要衝にある花巻空港旧ターミナルビルを改修整備し、活用しようとするものである。

### 2 交流施設整備のコンセプト

観光交流活動、国際交流活動及び国内交流活動から波及する新たな交流の基点、また、市内における個人及び団体の活動を結びつける「交流」をキーワードとした核施設として改修整備し、活用する。

なお、当初は、建物1階部分を改修整備し、新施設としてオープンする。2階については、施設の利用状況や利用者ニーズを把握しながら総合的に判断し、必要に応じて改修整備していくものとする。

### 3 交流施設の機能

#### (1) 観光交流機能

- ①観光客に対する観光情報の収集及び発信の場として活用
- ②観光ボランティア団体等の活動の場として活用
- ③市民、市民団体及び観光関係事業者等の連携の拠点として活用
- ④小イベント会場としての活用

#### (2) 国際・国内交流機能

- ①国際姉妹都市、国内友好都市などの交流都市からの記念品や特産品等の紹介の場として活用
- ②交流都市からの訪問団等が花巻市を訪れた際の歓迎レセプションや郷土芸能鑑賞会場として活用
- ③国際理解推進のための事業実施会場として活用
- ④善意通訳等ボランティア団体の活動場所として活用

### (3) 市民交流機能

- ①市民、市民活動団体、企業など、だれでも自由に活用できる場を提供する。
- ②市民交流活動の充実を図るため、各種団体の活動の場を提供する。
- ③市民活動を支援するため、各種団体の情報や支援情報などを掲示する。

### (4) その他の機能

- ①プライベート機(小型機)を利用して花巻を訪れる方の利便性を向上させるため、小型機利用者休憩所を設置する(2階)。
- ②空港敷地内施設としての特性を活かし、展望デッキ等を設置する(屋上)。

## 4 施設活用レイアウト

別紙(案)のとおり

## 5 周辺施設等

### (1) 交通アクセスについて

施設利用者の利便性向上と花巻空港新ターミナルビルとの連携を推進するため、花巻空港新ターミナルビルや新花巻駅などを結ぶ新たな交通体系を検討する。

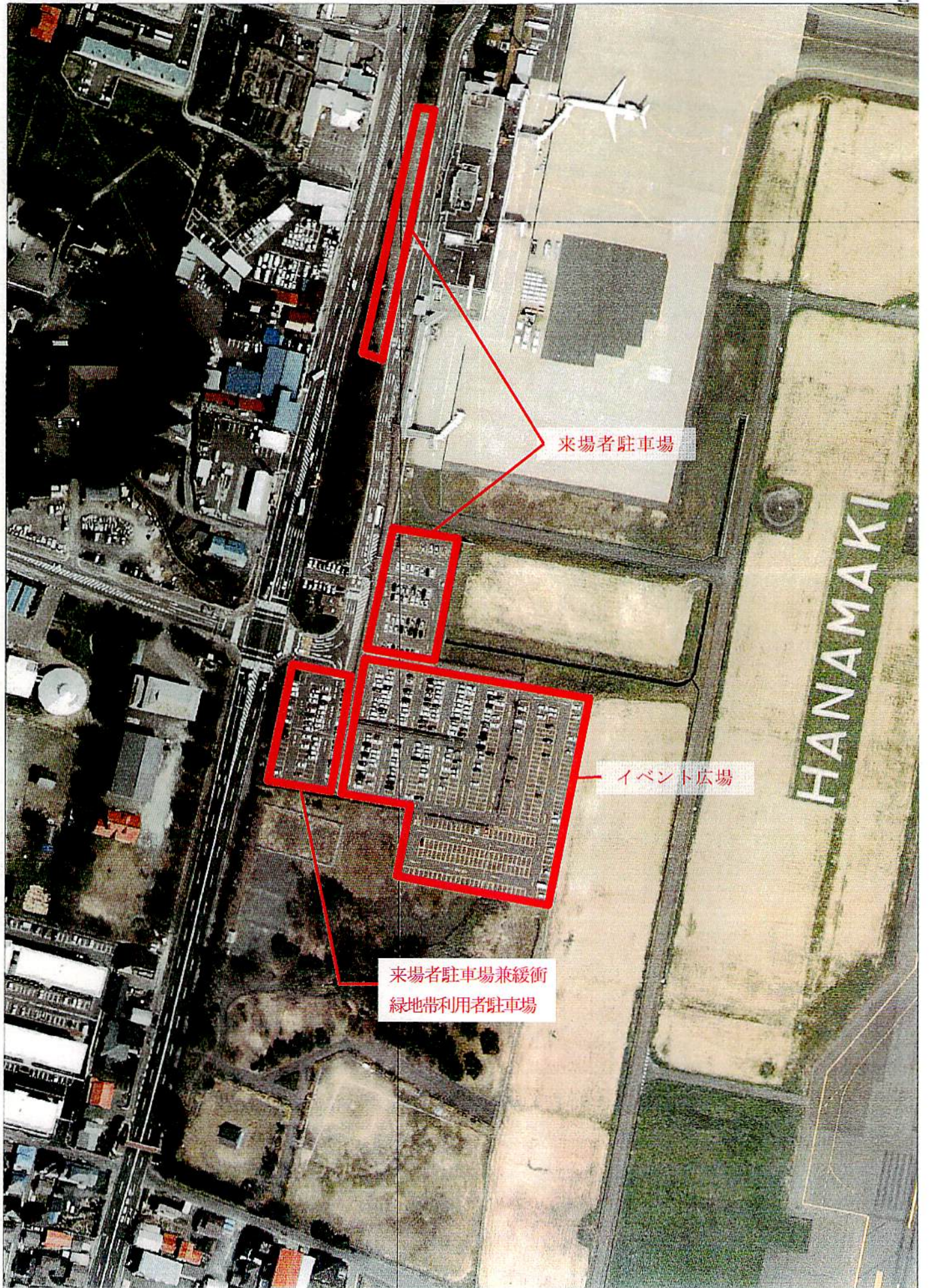
### (2) 駐車場の確保について

交流施設利用者の駐車場として、建物西側構内道路向かい、構内道路東側の建物に近い部分及び構内道路南側の部分を県から借り受ける。

なお、それ以外の部分については、屋外イベント広場として活用するなど、随時借り受ける。

### (3) 緩衝緑地との連携について

建物南側の緩衝緑地帯については、市民のスポーツ振興や憩いの場として活用されていることから、交流施設や屋外イベント広場との連携により利便性の向上を図る。



来場者駐車場

イベント広場

来場者駐車場兼緩衝  
緑地帯利用者駐車場