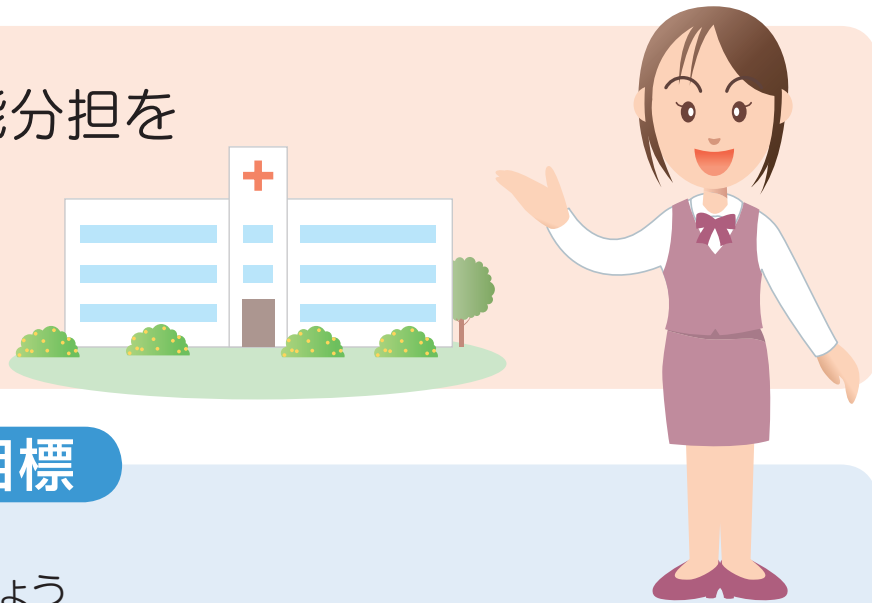


# 外来医療の機能分担の推進

## 目標

★医療機関の機能分担を進めます



## みんなで目指す目標

### 【目標】

○かかりつけ医をもちましょう

### 【1】かかりつけ医を持っている市民の割合

現状	目標
57.9%	65%

(市総合計画アンケート)

### 【2】かかりつけ歯科医を持っている市民の割合

現状	目標
61.9%	70%

(休日歯科利用者アンケート18年度)



## わたしの行動目標

- かかりつけ医、かかりつけ歯科医、かかりつけ薬局をもちます。

### ■かかりつけ医とは

「かかりつけ医」とは、ちょっとした風邪やけが、日常での健康管理を行ってくれる身近なお医者さんの事をいいます。大きい病院では待ち時間が長くなる場合もありますが、ちょっと気がかりなことがあれば、気軽に診てもらえるといった「かかりつけ医」を決めておくと大変便利です。

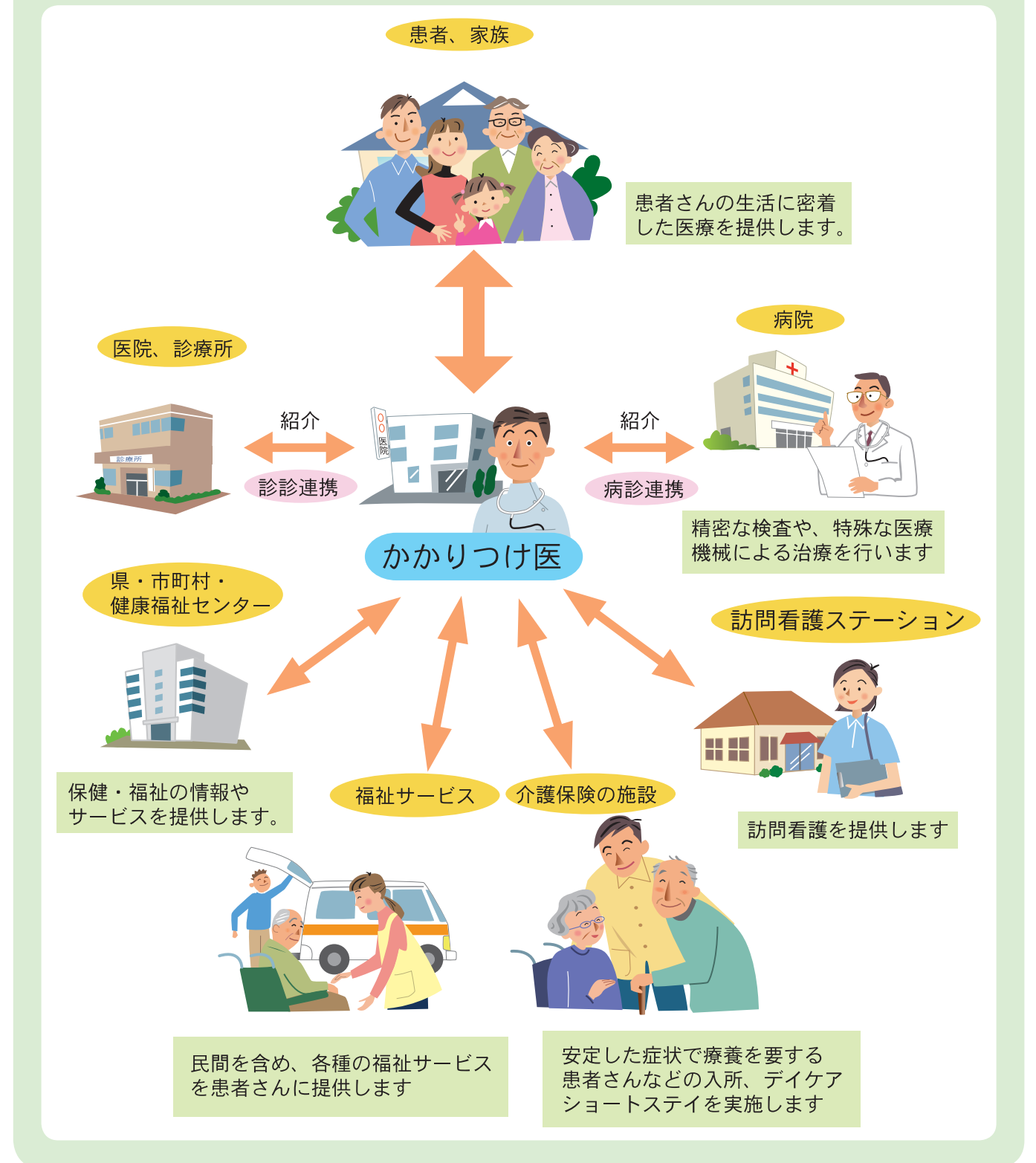
「かかりつけ医」は専門医でなければならないということではありません。自分たちのことをよく知っていて、必要なとき専門医に紹介してくれる先生のほうが良いでしょう。「かかりつけ医」を持つには、普段から

のお付き合いが大切です。自分の健康状態、持病など包み隠さず話し合える「かかりつけ医」を持つことが健康な毎日を送る第一歩といえます。

### かかりつけ医のメリット

- (1)大病院と比べ、待ち時間が比較的短く、受診の手続きも簡単。
- (2)入院や検査などが必要な場合、適切な病院・診療科を指示、紹介してもらえる。
- (3)食事面等、日常の健康管理のアドバイスをもらえる。

## 病診連携イメージ図



## 目標

★在宅医療の普及啓発を進めます



## みんなで目指す目標

### 【目標】

○健康に関する情報を積極的に得ます

【1】地域や職場において健康に関する催しに参加する割合

現状	目標
11.8%	22%

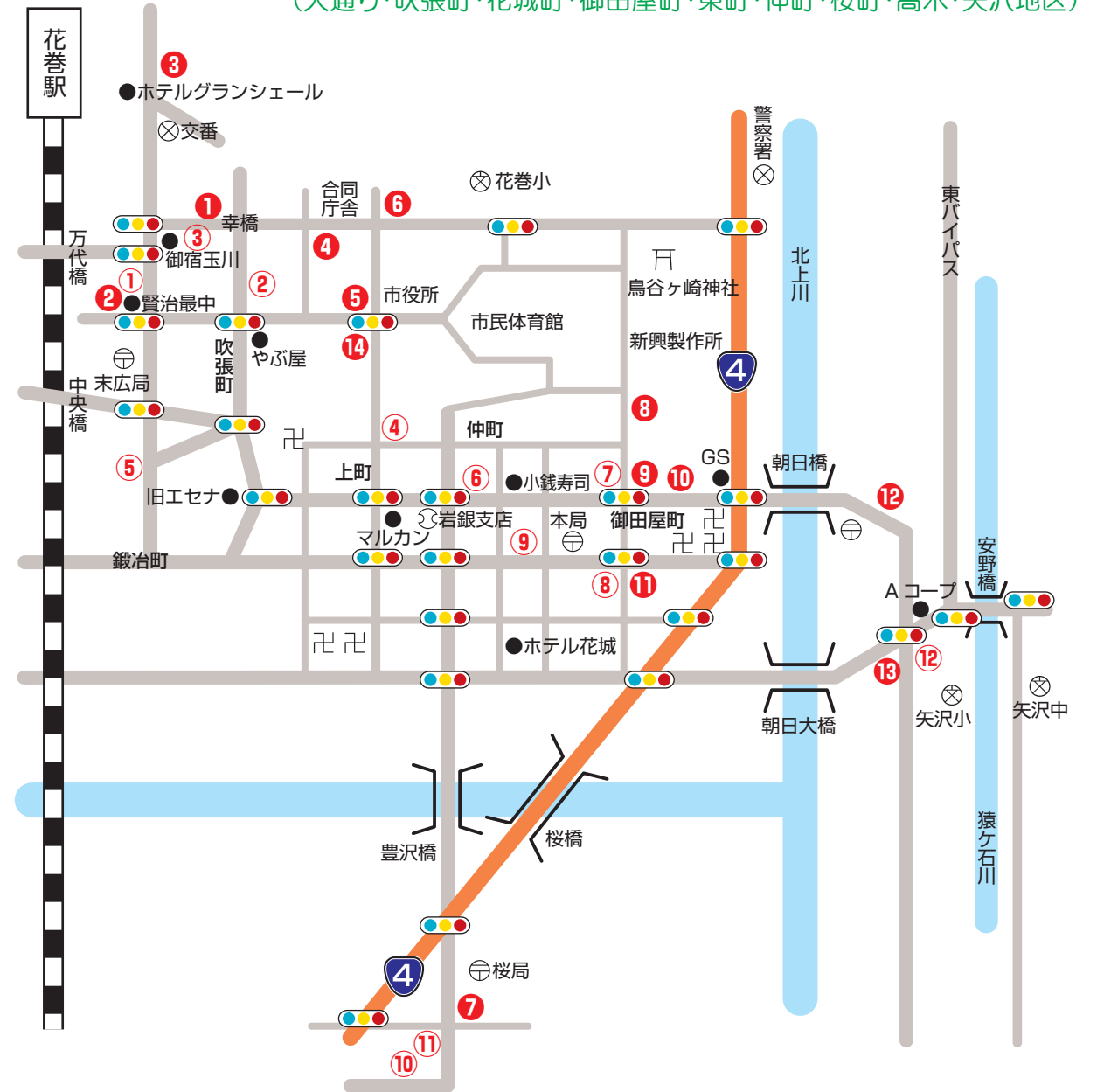


## わたしの行動目標

●在宅医療など、医療情報をマスコミや医療機関等関係者から積極的に収集します。

## 旧花巻市南東地区

(大通り・吹張町・花城町・御田屋町・東町・仲町・桜町・高木・矢沢地区)



### かかりつけ医院

- ① 小瀬川皮膚科医院 … ㉿41-2100
- ② 高橋眼科医院 …… ㉿23-2843
- ③ たきの内科・循環器クリニック ㉿21-4511
- ④ 小原耳鼻咽喉科医院 ㉿23-6060
- ⑤ 笹川医院 …… ㉿23-5633
- ⑥ 財総合花巻病院 …… ㉿23-3311
- ⑦ 佐久山胃腸科・内科医院 ㉿23-3401
- ⑧ KUBOクリニック … ㉿21-1103
- ⑨ 斎整形外科医院 …… ㉿22-3211
- ⑩ とみつか脳神経外科クリニック ㉿23-2100
- ⑪ 岩手県立花巻厚生病院 ㉿23-2346
- ⑫ 藤巻胃腸科内科クリニック ㉿23-0051
- ⑬ 高木丘クリニック … ㉿22-0103
- ⑭ 花城循環器クリニック ㉿21-3118

### かかりつけ歯科医院

- ① 植村歯科医院 …… ㉿23-2521
- ② 本館歯科医院 …… ㉿24-4117
- ③ 成田歯科医院 …… ㉿23-4448
- ④ 金野歯科医院 …… ㉿23-4511
- ⑤ 管野歯科医院 …… ㉿23-5019
- ⑥ 金子歯科医院 …… ㉿23-3518
- ⑦ 及川歯科クリニック ㉿22-5522
- ⑧ 八重樫歯科医院 … ㉿24-1088
- ⑨ 高田歯科医院 …… ㉿23-5545
- ⑩ たむら歯科医院 … ㉿23-6788
- ⑪ こばやかかわ歯科医院 ㉿23-7623
- ⑫ 八森歯科医院 …… ㉿23-0648

## 旧花巻市南西地区

(藤沢町・若葉町・材木町・鍛冶町・南万丁目・不動・諏訪・湯口・笹間地区)



### かかりつけ医院

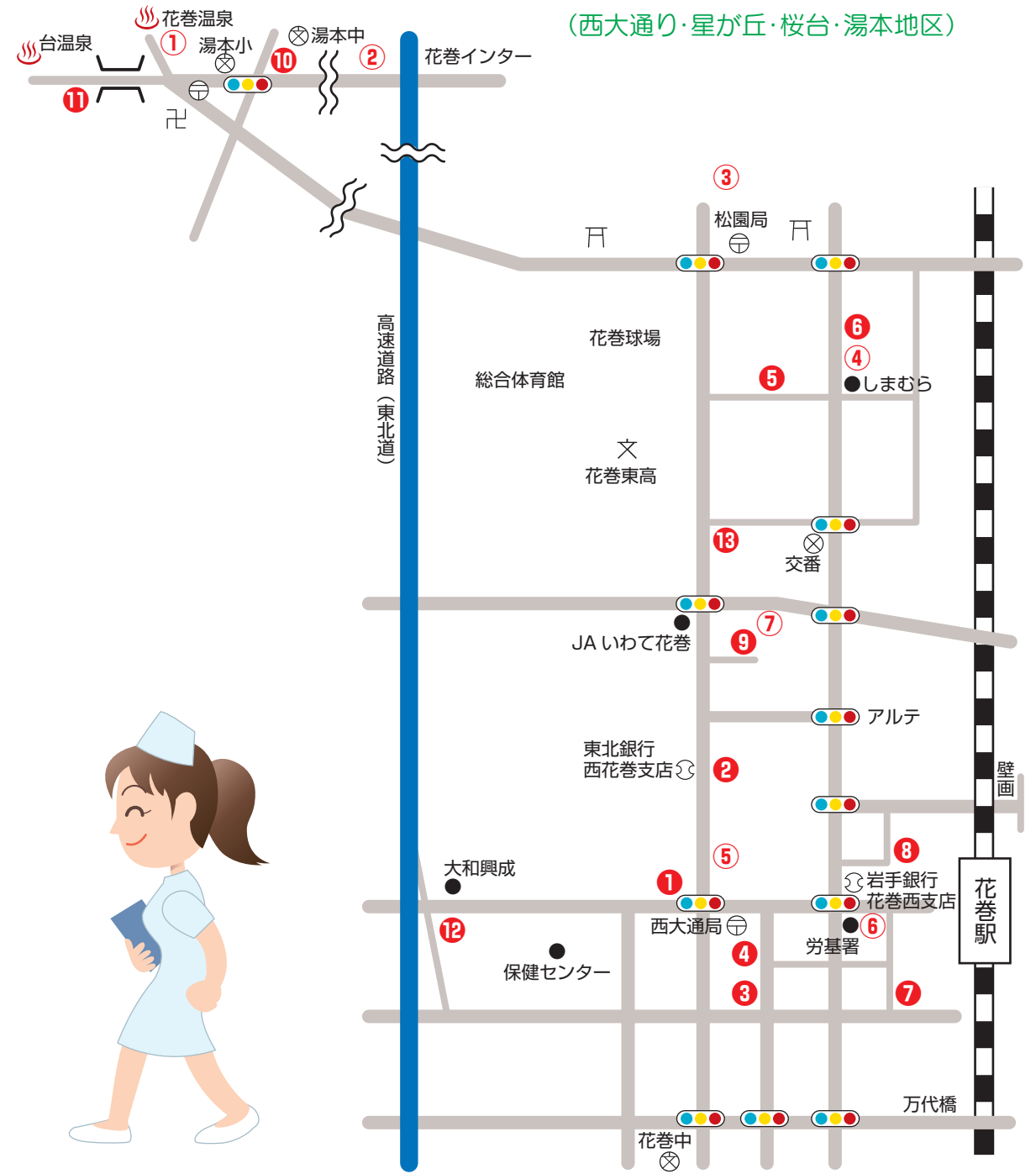
- |                        |                        |
|------------------------|------------------------|
| ① 大沼小児科医院 …… ☎24-8787  | ⑫ 国立病院機構 花巻病院 ☎24-0511 |
| ② 三浦医院 …… ☎23-2711     | ⑬ 高田医院 …… ☎29-2020     |
| ③ 熊谷内科胃腸科医院 ☎22-1234   | ⑭ 須田内科医院 …… ☎38-1121   |
| ④ 佐藤医院 …… ☎24-7115     | ⑮ イーハートブ病院 ☎38-5656    |
| ⑤ 白井眼科クリニック ☎24-2003   | ⑯ 大沢温泉診療所 …… ☎25-2150  |
| ⑥ 川嶋医院 …… ☎23-5641     |                        |
| ⑦ 循環器・内科 大平医院 ☎23-5015 |                        |
| ⑧ はじめこどもクリニック ☎22-0822 |                        |
| ⑨ 中館内科クリニック ☎41-1515   |                        |
| ⑩ 杉山脳神経クリニック ☎41-1480  |                        |
| ⑪ ちば心療内科クリニック ☎22-1322 |                        |

### かかりつけ歯科医院

- |                        |
|------------------------|
| ① 狩野歯科医院 …… ☎28-4100   |
| ② 梅原歯科医院 …… ☎24-5097   |
| ③ 多田歯科クリニック ☎41-1315   |
| ④ 照井歯科医院 …… ☎23-5850   |
| ⑤ 不動大橋歯科クリニック ☎41-1110 |

## 旧花巻市西北地区

(西大通り・星が丘・桜台・湯本地区)



### かかりつけ医院

- |                        |                          |
|------------------------|--------------------------|
| ① 阿部内科医院 …… ☎23-0211   | ⑨ ささき眼科 …… ☎22-1144      |
| ② 小原クリニック …… ☎22-3833  | ⑩ 湯本診療所 …… ☎27-2230      |
| ③ ゆかわ脳外科 …… ☎24-2960   | ⑪ 岩手医大附属花巻温泉病院 ☎27-2011  |
| ④ 花巻中央眼科 …… ☎41-2700   | ⑫ ささきクリニック… ☎22-4116     |
| ⑤ ゆうきクリニック …… ☎23-3627 | ⑬ 星が丘瀬川皮膚科クリニック ☎23-3858 |
| ⑥ さいき整形外科医院 ☎22-5120   |                          |
| ⑦ 佐藤整形外科内科医院 ☎22-2151  |                          |
| ⑧ 西大通り耳鼻咽喉科医院 ☎21-1133 |                          |

### かかりつけ歯科医院

- |                       |
|-----------------------|
| ① 小田島歯科医院 …… ☎27-4146 |
| ② 藤根歯科医院 …… ☎27-2894  |
| ③ 宮川歯科クリニック ☎23-1070  |
| ④ 松園歯科クリニック ☎22-5411  |
| ⑤ 寺内歯科医院 …… ☎41-1818  |
| ⑥ 畠山歯科医院 …… ☎23-4645  |
| ⑦ いしくろ歯科医院 ☎24-8014   |

## 旧花巻市北東地区

(四日町・一日市・小舟渡・宮野目・二枚橋地区)



### かかりつけ医院

- ① 照井内科消化器科医院 ☎23-6100
- ② 三又医院 …… ☎23-5612
- ③ 工藤医院 …… ☎23-2715
- ④ 高山整形外科クリニック ☎23-5757
- ⑤ 本館病院 …… ☎23-5131
- ⑥ 宮野目診療所 …… ☎26-2830
- ⑦ 二枚橋診療所 …… ☎26-2700
- ⑧ 佐藤医院 …… ☎26-2327
- ⑨ すがさわ外科  
内科クリニック …… ☎26-5666
- ⑩ 宮内婦人科・  
心療内科クリニック ☎21-4970
- ⑪ 菊地内科クリニック ☎22-5900

### かかりつけ歯科医院

- ① 鎌田歯科医院 …… ☎26-2113
- ② 高橋歯科医院 …… ☎26-1212
- ③ 岸根歯科医院 …… ☎22-2919
- ④ 三又歯科医院 …… ☎24-3213
- ⑤ 徳富歯科医院 …… ☎23-3411

### かかりつけ医院

- ① 織笠内科医院 …… ☎42-2515
- ② 岩手県立東和病院 …… ☎42-2211
- ③ 晴山医院 …… ☎44-2325
- ④ 岩手県立中央病院附属  
大迫地域診療センター ☎48-2211
- ⑤ 医療法人中庸会  
大迫診療所 …… ☎36-1300



(東和地区)

## 東和・大迫地区

### かかりつけ歯科医院

- ① 小原歯科医院 …… ☎42-3888
- ② 多田歯科医院 …… ☎42-2536
- ③ 高橋歯科医院 …… ☎48-3500
- ④ 山内歯科医院 …… ☎48-3523
- ⑤ にしお歯科クリニック ☎48-3088



(大迫地区)

## 石鳥谷地区

### かかりつけ医院

- ① 星の丘ペインクリニック ☎46-1010
- ② 渡辺医院 …… ☎45-6111
- ③ 似内医院 …… ☎45-3558
- ④ 来久保病院 …… ☎45-4121
- ⑤ 花巻市立石鳥谷医療センター ☎45-3111
- ⑥ 宝陽病院 …… ☎45-6500
- ⑦ いしどりや眼科 …… ☎45-6110
- ⑧ 石鳥谷駅前クリニック ☎46-2621
- ⑨ 金子整形外科医院 …… ☎46-2233

### かかりつけ歯科医院

- ① 桜井歯科医院 …… ☎45-5200
- ② 鈴木歯科 …… ☎45-2517
- ③ 上村歯科医院 …… ☎45-6467
- ④ 似内歯科医院 …… ☎45-4448
- ⑤ 佐藤歯科医院 …… ☎45-2300
- ⑥ 鎌田歯科クリニック ☎45-4182

