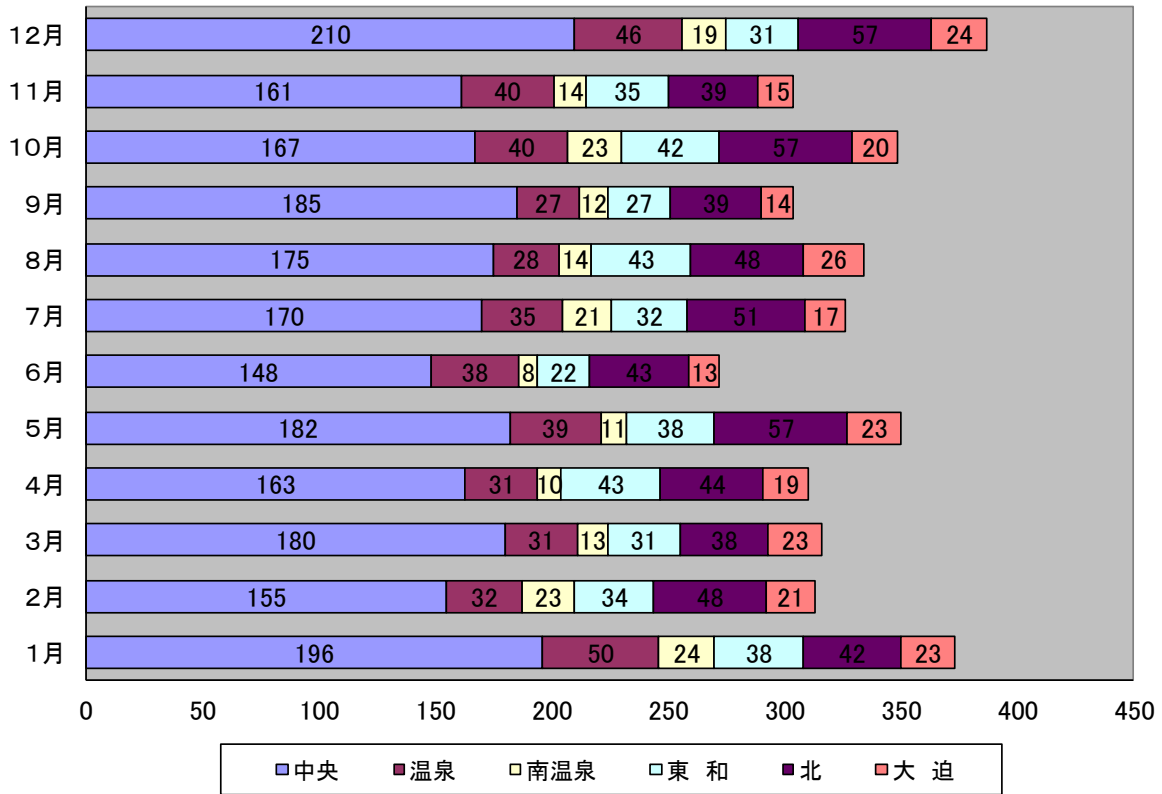


救急救助統計



1. 月別救急活動状況

(平成29年中)

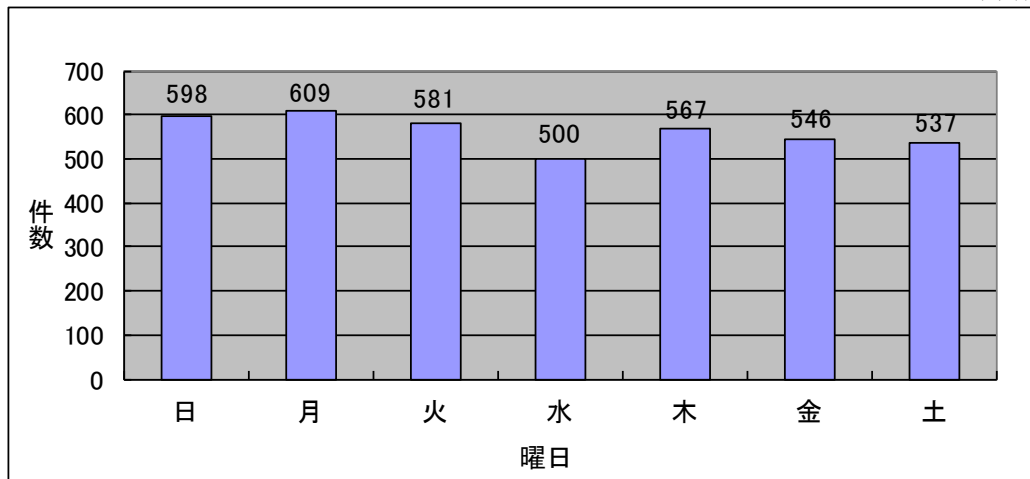


(平成29年中)

管轄 月	中央	温泉	南温泉	東和	北	大迫	合計	1日当り 平均
	1月	196	50	24	38	42	23	373
2月	155	32	23	34	48	21	313	11.2
3月	180	31	13	31	38	23	316	10.2
4月	163	31	10	43	44	19	310	10.3
5月	182	39	11	38	57	23	350	11.3
6月	148	38	8	22	43	13	272	9.1
7月	170	35	21	32	51	17	326	10.5
8月	175	28	14	43	48	26	334	10.8
9月	185	27	12	27	39	14	304	10.1
10月	167	40	23	42	57	20	349	11.3
11月	161	40	14	35	39	15	304	10.1
12月	210	46	19	31	57	24	387	12.5
合計	2,092	437	192	416	563	238	3,938	10.8
月平均	174	36	16	35	47	20	328	

2. 曜日別救急活動状況

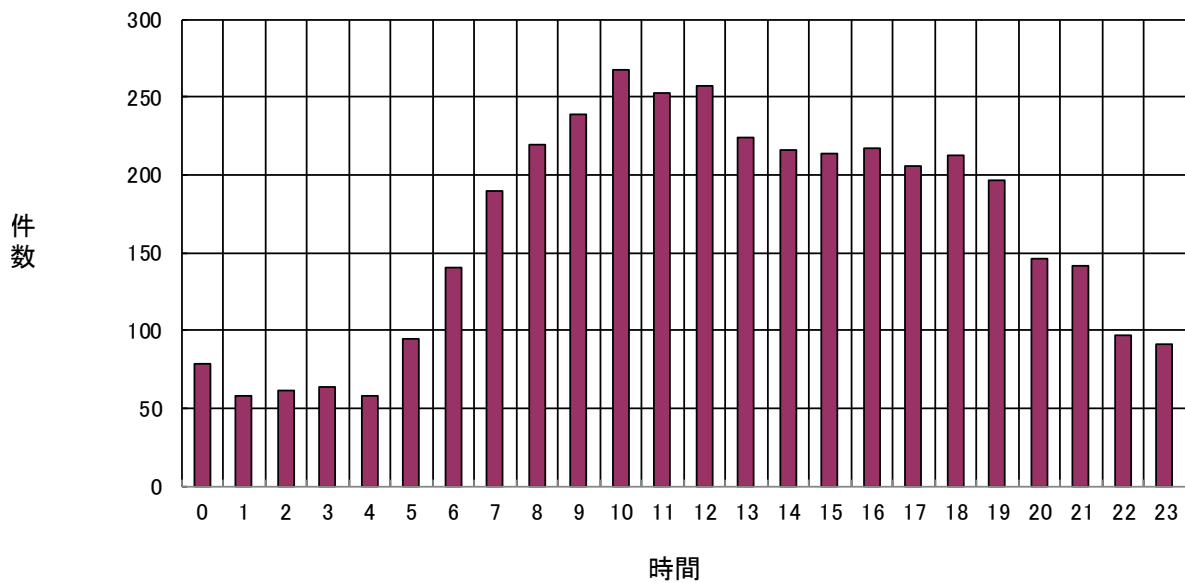
(平成29年中)



曜日	日	月	火	水	木	金	土	合計
件数	598	609	581	500	567	546	537	3,938

3. 時間帯別救急活動状況

(平成29年中)

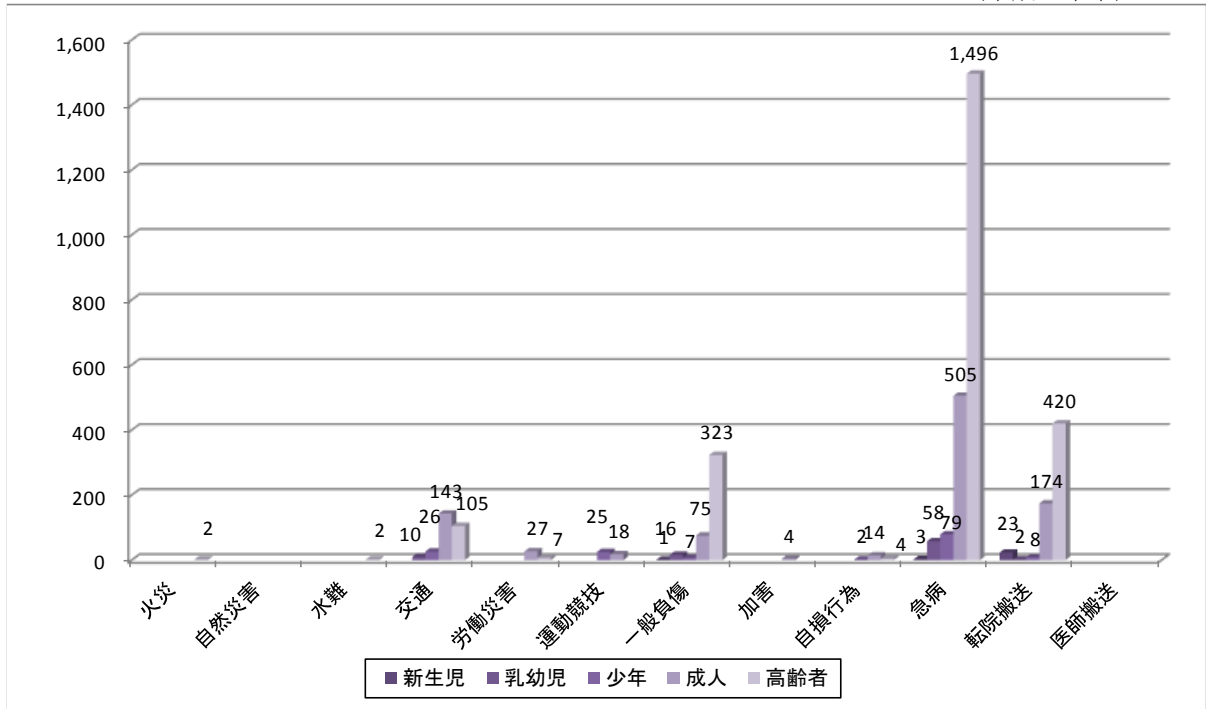


時	0	1	2	3	4	5	6	7	8	9	10	11
件数	79	58	61	64	58	95	140	189	219	239	267	252

時	12	13	14	15	16	17	18	19	20	21	22	23
件数	257	224	216	214	217	206	212	196	146	141	97	91

4. 事故種別々傷病者搬送状況

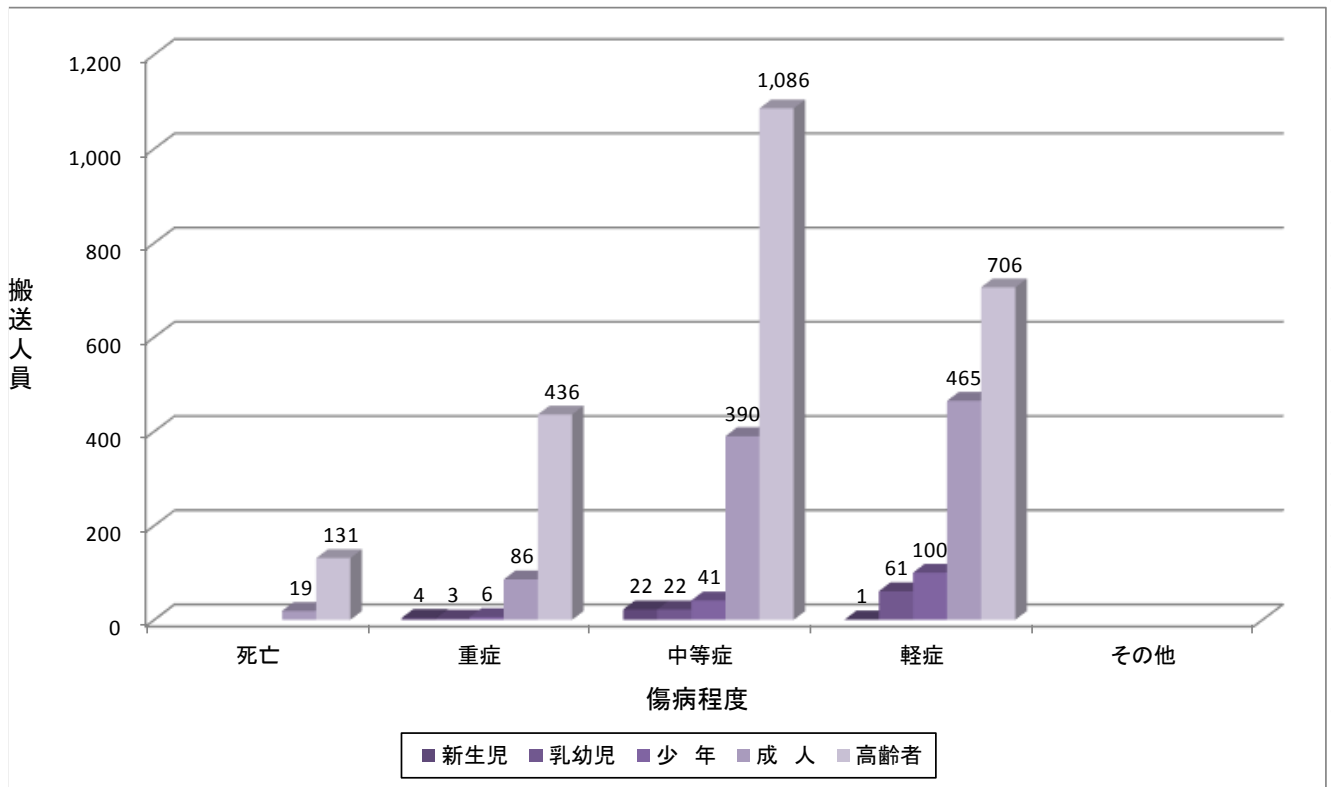
(平成29年中)



区分	火災	自然災害	水難	交通	労働災害	運動競技	一般負傷	加害	自損行為	急病	転院搬送	医師搬送	その他	合計
新生児							1			3	23			27
乳幼児				10			16			58	2			86
少年				26		25	7		2	79	8			147
成人				143	27	18	75	4	14	505	174			960
高齢者	2		2	105	7		323		4	1,496	420			2,359
合計	2	0	2	284	34	43	422	4	20	2,141	627	0	0	3,579

5. 傷病程度別搬送人員数

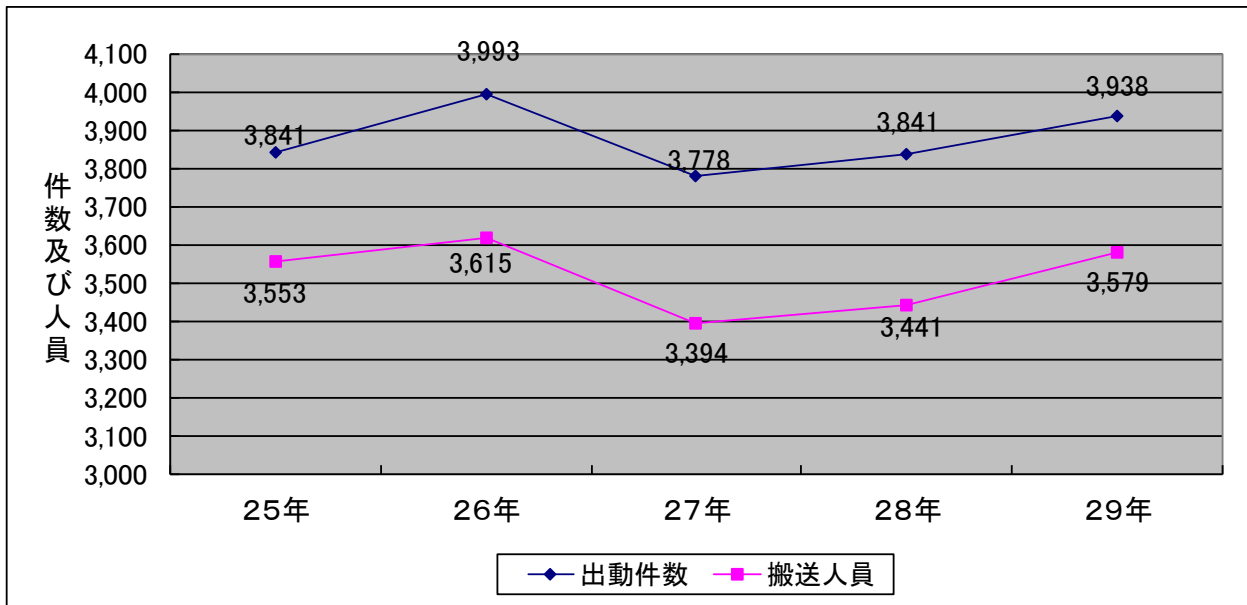
(平成29年中)



	死亡	重症	中等症	軽症	その他	合計
新生児		4	22	1		27
乳幼児		3	22	61		86
少年		6	41	100		147
成人	19	86	390	465		960
高齢者	131	436	1,086	706		2,359
合計	150	535	1,561	1,333	0	3,579

6. 過去5年間出動件数推移

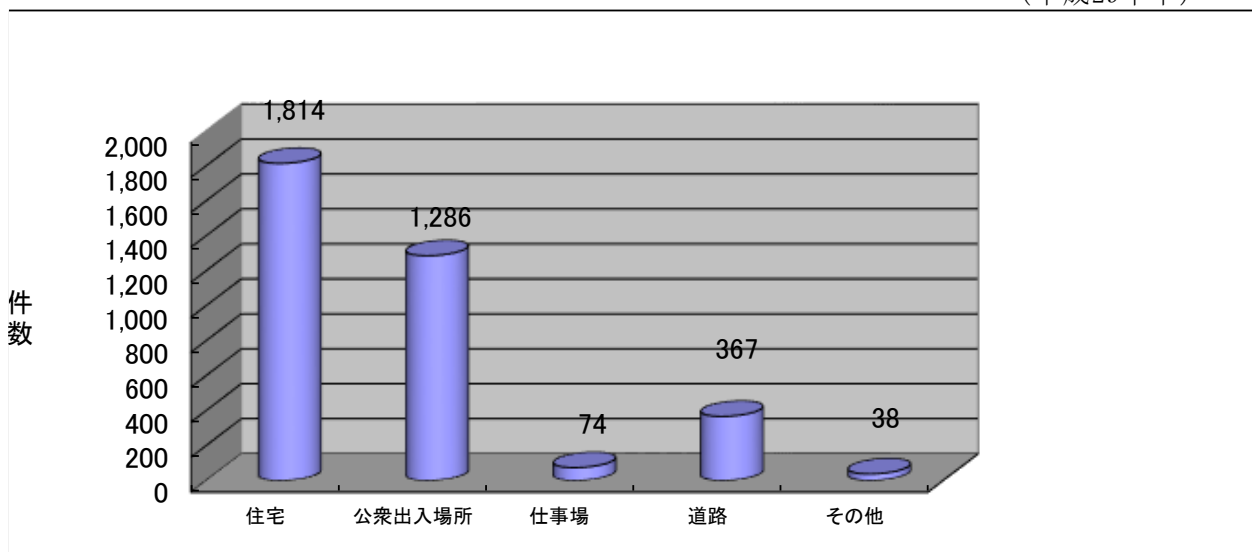
(平成29年中)



区分	25年	26年	27年	28年	29年
出動件数	3,841	3,993	3,778	3,836	3,938
搬送人員	3,553	3,615	3,394	3,441	3,579

7. 発生場所別搬送人員

(平成29年中)



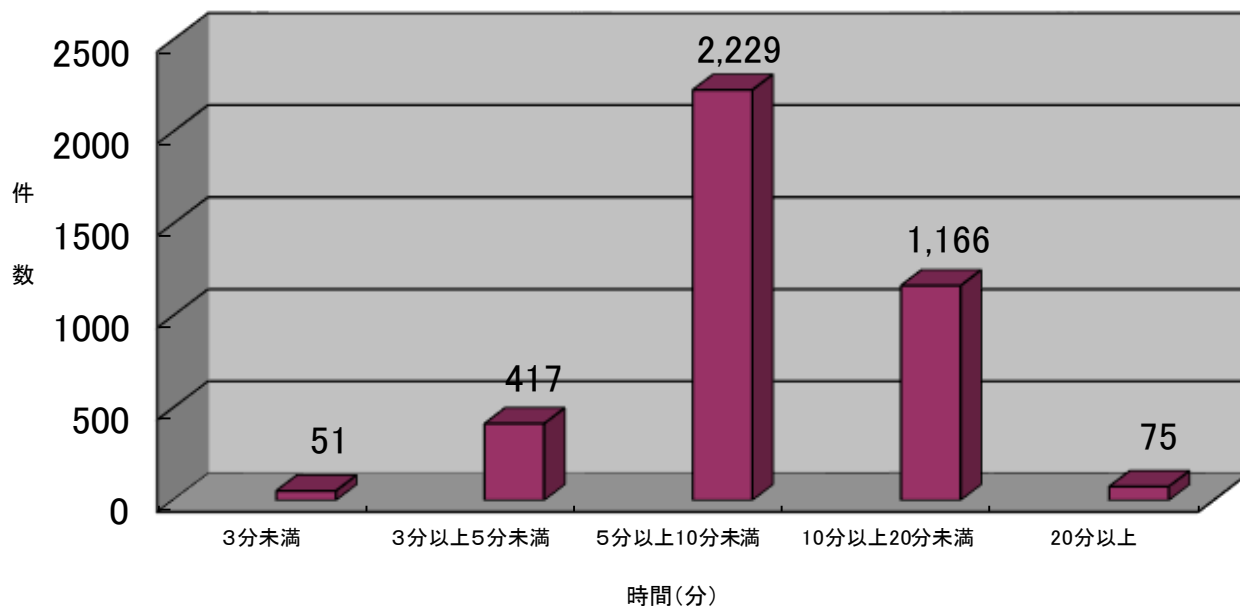
発生場所	住宅	公衆出入場所	仕事場	道路	その他
出動件数	1,814	1,286	74	367	38

- 「住宅」 一般住宅及び高層住宅等で居住として使用している場所
- 「公衆出入場所」 多数の人が集まる場所
- 「仕事場」 工場、作業所、各種事業所等の仕事をしている場所
- 「道路」 道路
- 「その他」 上記以外の場所

8. 現場到着所要時間

入電から現場到着までに要した時間

(平成29年中)

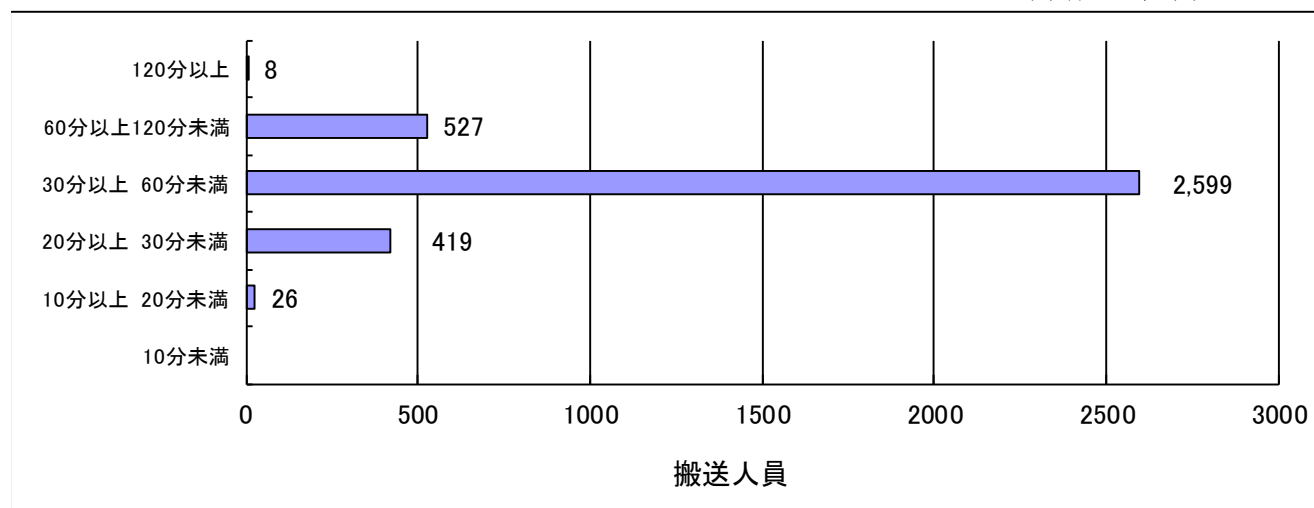


所要時間	3分未満	3分以上5分未満	5分以上10分未満	10分以上20分未満	20分以上	平均所要時間
出動件数	51	417	2,229	1,166	75	8.5

9. 病院収容所要時間

入電から医療機関等に収容するまでに要した時間

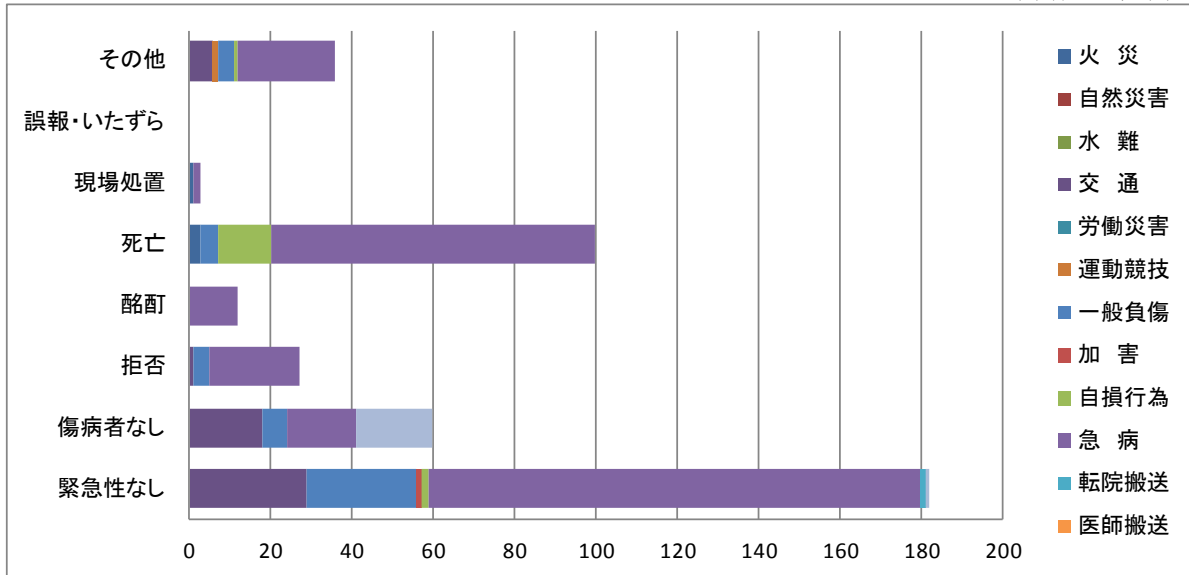
(平成29年中)



所要時間	10分未満	10分以上20分未満	20分以上30分未満	30分以上60分未満	60分以上120分未満	120分以上	平均所要時間
搬送人員		26	419	2,599	527	8	45.1

10. 不搬送理由別件数

(平成29年中)



区分	緊急性なし	傷病者なし	拒否	酩酊	死亡	現場処置	誤報・いたずら	その他	合計
火災					3	1			4
自然災害									0
水難									0
交通	29	18	1					6	54
労働災害									0
運動競技								1	1
一般負傷	27	6	4		4			4	45
加害	1								1
自損行為	2				13			1	16
急病	121	17	22	12	80	2		24	278
転院搬送	1								1
医師搬送									0
その他	1	19							20
合計	182	60	27	12	100	3	0	36	420

1 1. 救急隊員の行った応急処置件数

事故種別	応急処置 傷病 程度	応急処置 対象人員	止血	固定	人工呼吸	胸骨圧迫		心肺蘇生		酸素吸入	気道確保				保温	被覆		
						うち自動	うち自動	1	2		3	4						
急病	死亡	123			2	10	8	116	59	61	117		2	9	11	5		
	重症	282		1	4			16	8	130	35		1	4	2	78		
	中等症	899		1	1			1		227	11					214	2	
	軽症	803	13	1				1		55	3					178	3	
	その他																	
	計	2,107	13	3	7	10	8	134	67	473	166		3	13	13	475	5	
交通事故	死亡	6		1		1	1	5	1	3	5			2		1	1	
	重症	20	3	15						9	2					5	5	
	中等症	60	6	26						7						11	8	
	軽症	193	6	45						1						28	20	
	その他																	
	計	279	15	87		1	1	5	1	20	7			2		45	34	
一般負傷	死亡	8			1	1	1	7	5	5	8		2	1	3	1		
	重症	78	3	11				2	1	11	3		2		2	22	7	
	中等症	135	9	13						14						30	8	
	軽症	198	34	14						3						23	58	
	その他																	
	計	419	46	38	1	1	1	9	6	33	11		4	1	5	76	73	
その他	死亡	13		1		3	2	12	5	7	12			1	2			
	重症	153	2	6	2					63	3					44	2	
	中等症	457	5	8						112	1					79	8	
	軽症	102	3	9						10						14	7	
	その他																	
	計	725	10	24	2	3	2	12	5	192	16			1	2	137	17	
合計	死亡	150		2	3	15	12	140	70	76	142		4	13	16	7	1	
	重症	533	8	33	6			18	9	213	43		3	4	4	149	14	
	中等症	1,551	20	48	1			1		360	12					334	26	
	軽症	1,296	56	69				1		69	3					243	88	
	その他																	
	計	3,530	84	152	10	15	12	160	79	718	200		7	17	20	733	129	

注1 気道確保 1には、経鼻エアウェイを使用して気道確保を行った件数を内数として記載

2には、喉頭鏡・鉗子等により異物除去を行った件数を内数として記載

3には、救急救命士がラリングアルマスク（気管挿管含）等を使用して気道確保を行った件数を内数として記載

4には、救急救命士が気管挿管チューブを使用して気道確保を行った件数を内数として記載

(平成29年中)

在宅療法継続	ショックパ ンツによ る血圧 保 持			除細動	静脈 路確 保 (輸 液)	薬剤 投与	その 他の 応急 処置	血圧 測定	聴診器 による 心呼 吸音 聴	血中酸 素飽和 度測定	心電図	静脈路確保		血糖 測定	ブド ウ糖 投与	計	
	A	B	C									うちCPA前	うちCPA後				
10		4	7		10	53	14	3	11	45	12	117		53			639
10		1	10		4	13	6	20	271	90	271	255	6	7	14	1	1,232
30		5	25			6	4	30	877	216	888	745	6		17	4	3,280
11		2	9			4	4	16	787	102	798	595	4		16	4	2,595
61		12	51		14	76	28	69	1,946	453	1,969	1,712	16	60	47	9	7,746
						2			1	2	1	6		2			31
						1		1	20	8	19	15	1				104
						2			60	16	60	29	2				227
									185	28	190	37					540
						5		1	266	54	270	87	3	2			902
						3	1	1	2	5	2	7	1	2			47
1			1			1		2	74	12	74	35	1				259
1		1				1			135	9	135	54	1				410
1			1					1	192	15	197	70					608
3		1	2			5	1	4	403	41	408	166	3	2			1,324
					1	8	2		1	5	1	13		8			74
4		2	3					3	148	9	150	97					533
4		2	2					7	439	29	453	272					1,417
1			1					4	101	4	100	42					295
9		4	6		1	8	2	14	689	47	704	424		8			2,319
10		4	7		11	66	17	4	15	57	16	143	1	65			791
15		3	14		4	15	6	26	513	119	514	402	8	7	14	1	2,128
35		8	27			9	4	37	1,511	270	1,536	1,100	9		17	4	5,334
13		2	11			4	4	21	1,265	149	1,285	744	4		16	4	4,038
73		17	59		15	94	31	88	3,304	595	3,351	2,389	22	72	47	9	12,291

在宅療法継続欄

Aには、点滴が施されている傷病者に対し応急処置等を行った件数を内数として記載

Bには、気管切開・人工肛門等が施されている傷病者に対し応急処置等を行った件数を内数として記載

Cには、A・B以外の傷病者に対し応急処置等を行った件数を内数として記載

1 2. 収容医療機関別搬送人員

(平成29年中)

		計		急病		交通		一般		その他		
			うち管外		うち管外		うち管外		うち管外		うち管外	
救急告示医療機関	国 立											
	公 立	2,017	1,734	1,252	1,019	98	86	147	125	520	504	
	公 的	250	250	113	113	25	25	30	30	82	82	
	私 的	病 院	1,091	54	610	16	144	3	227	6	110	29
		診 療 所	0									
	計	3,358	2,038	1,975	1,148	267	114	404	161	712	615	
その他の医療機関	国 立	10	0	6						4		
	公 立	30	0	22		2		6				
	私 的	病 院	52	10	38	4	1		3		10	6
		診 療 所	128	2	98	2	15		11		4	
	計	220	12	164	6	18	0	20	0	18	6	
	その他の場所	1	0								1	
合 計	3,579	2,050	2,139	1,154	285	114	424	161	731	621		

1 3 . 応急手当普及啓発状況

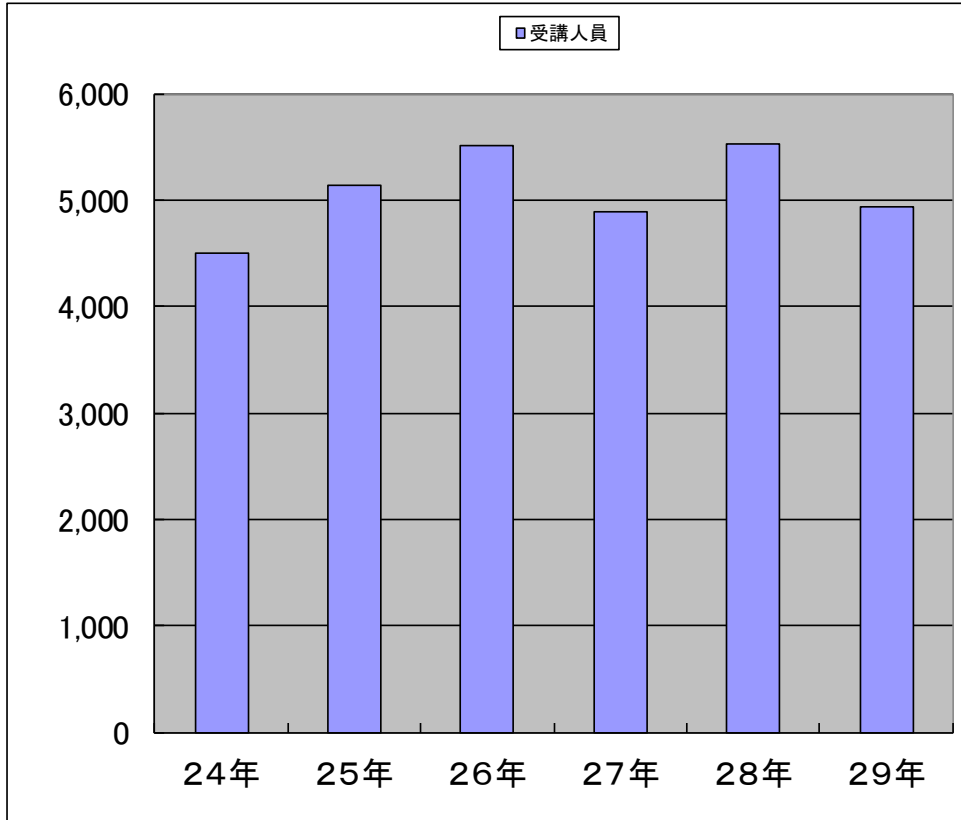
(平成29年中)

講習区分 署	普通救命※		上級救命		応急手当普及員※		救命入門コース		実技救命講習		その他		合 計	
	回 数	受講人員	回 数	受講人員	回 数	受講人員	回 数	受講人員	回 数	受講人員	回 数	受講人員	回 数	受講人員
中 央	15	190	2	56	2	37	24	526	1	34	43	1,631	87	2,474
温 泉	2	31					1	24			6	136	9	191
南 温 泉	0	0					2	54			7	215	9	269
東 和	5	107									9	185	14	292
北	2	62			1	22	1	30			37	1,201	41	1,315
大 迫	2	23					5	120			10	254	17	397
合 計	26	413	2	56	3	59	33	754	1	34	112	3,622	177	4,938

※「普通救命」はI、II、IIIを含む

※「応急手当普及員」は再講習を含む

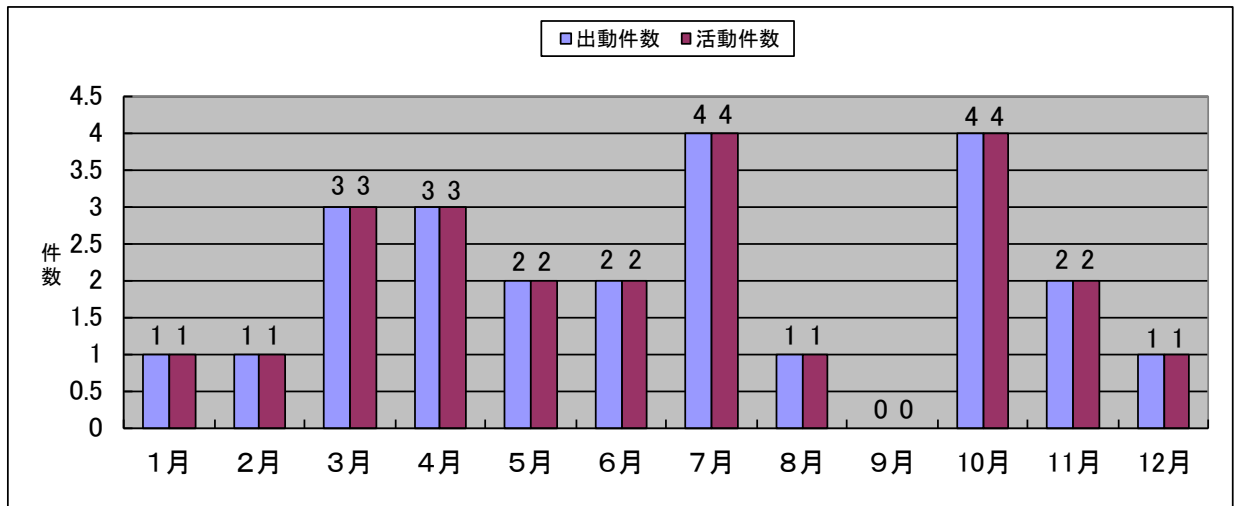
《応急手当受講者数推移》



年	24年	25年	26年	27年	28年	29年
受講人員	4,502	5,145	5,512	4,881	5,521	4,938

1 4. 救助活動状況 月別

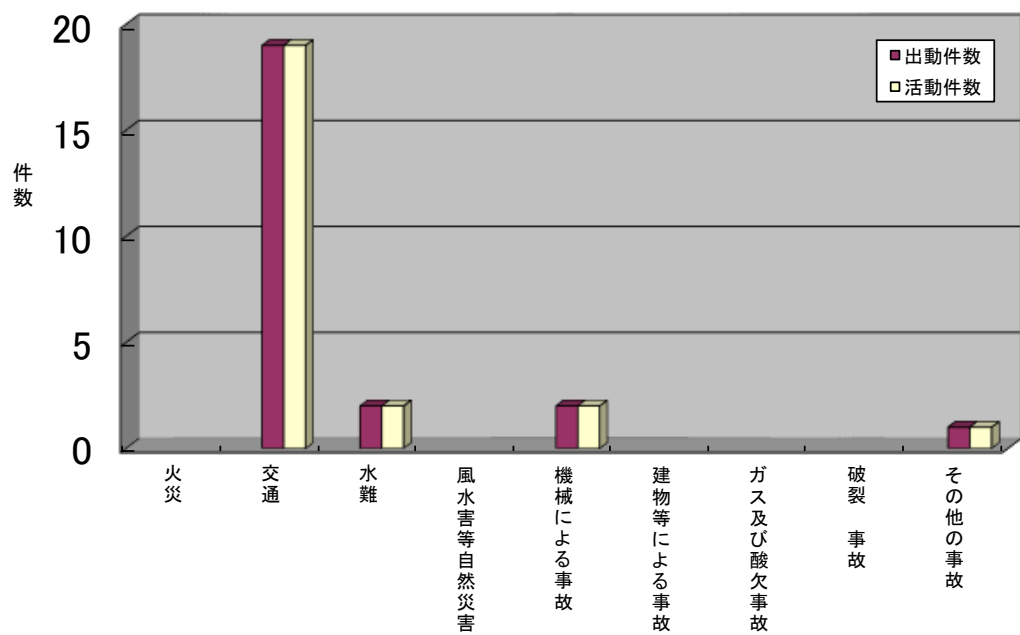
(平成29年中)



区分	1月	2月	3月	4月	5月	6月	7月	8月	9月	10月	11月	12月	合計
出動件数	1	1	3	3	2	2	4	1	0	4	2	1	24
活動件数	1	1	3	3	2	2	4	1	0	4	2	1	24

1 5. 事故種別々出動・活動件数

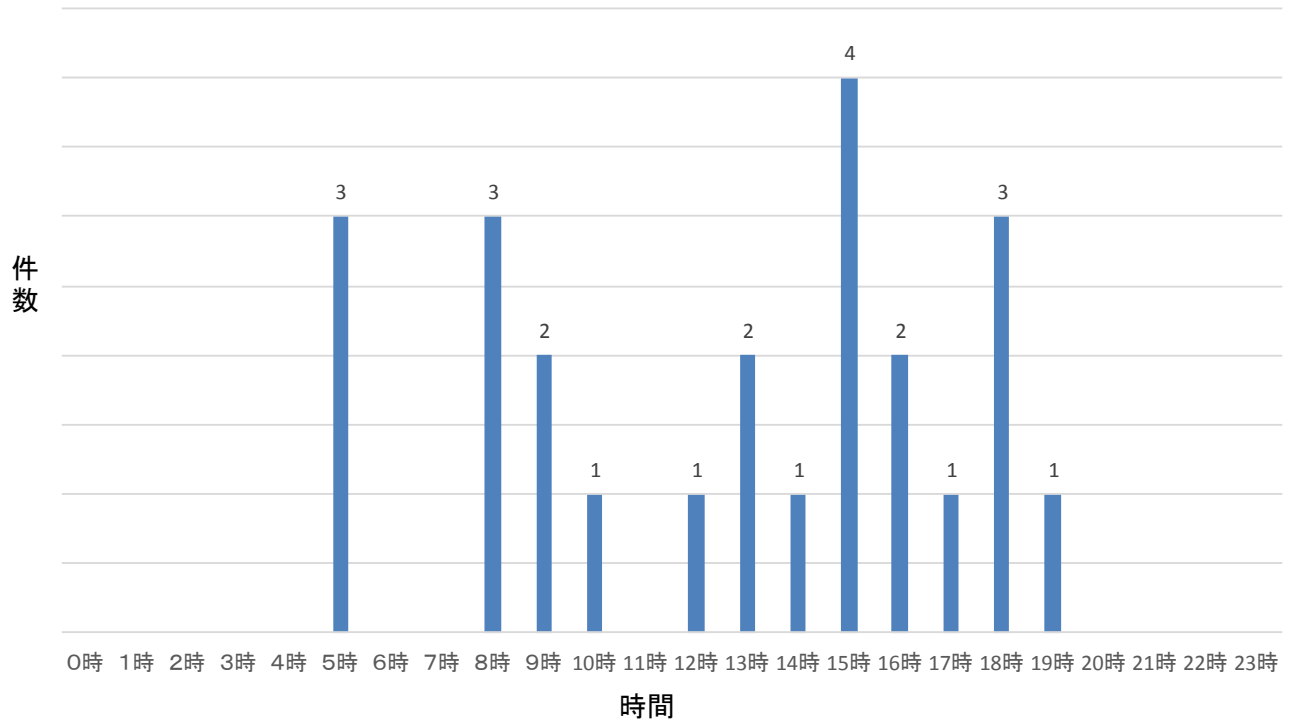
(平成29年中)



区分	火災	交通	水難	風水害等自然災害	機械による事故	建物等による事故	ガス及び酸欠事故	破裂事故	その他の事故
出動件数		19	2		2				1
活動件数		19	2		2				1

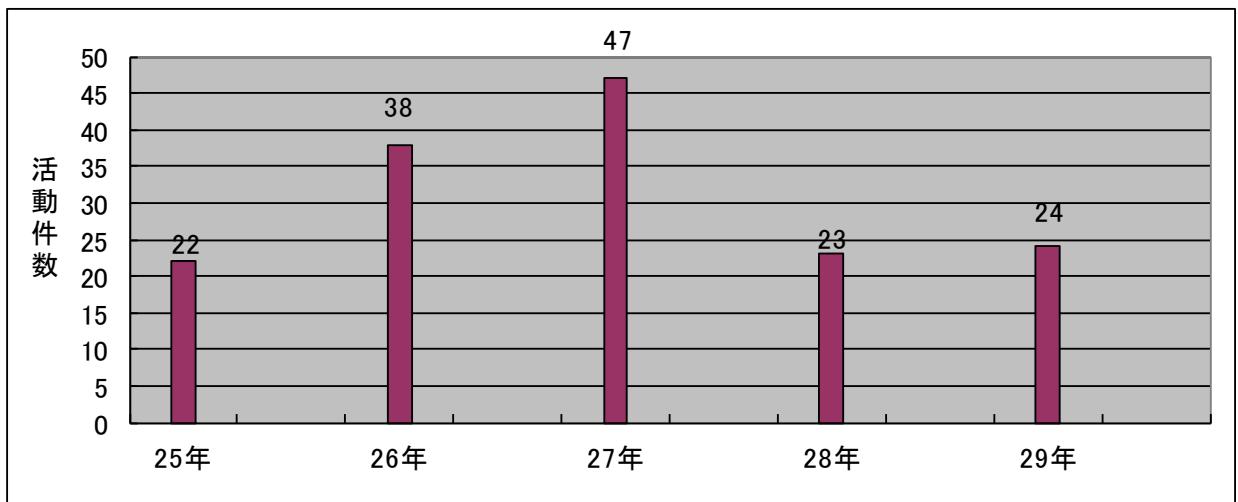
16. 時間帯別救助活動件数

(平成29年中)



区分	0時	1時	2時	3時	4時	5時	6時	7時	8時	9時	10時	11時	12時	13時	14時	15時	16時	17時	18時	19時	20時	21時	22時	23時
活動件数						3			3	2	1		1	2	1	4	2	1	3	1				

17. 過去5年間推移 救助活動件数



	25年	26年	27年	28年	29年
活動件数	22	38	47	23	24