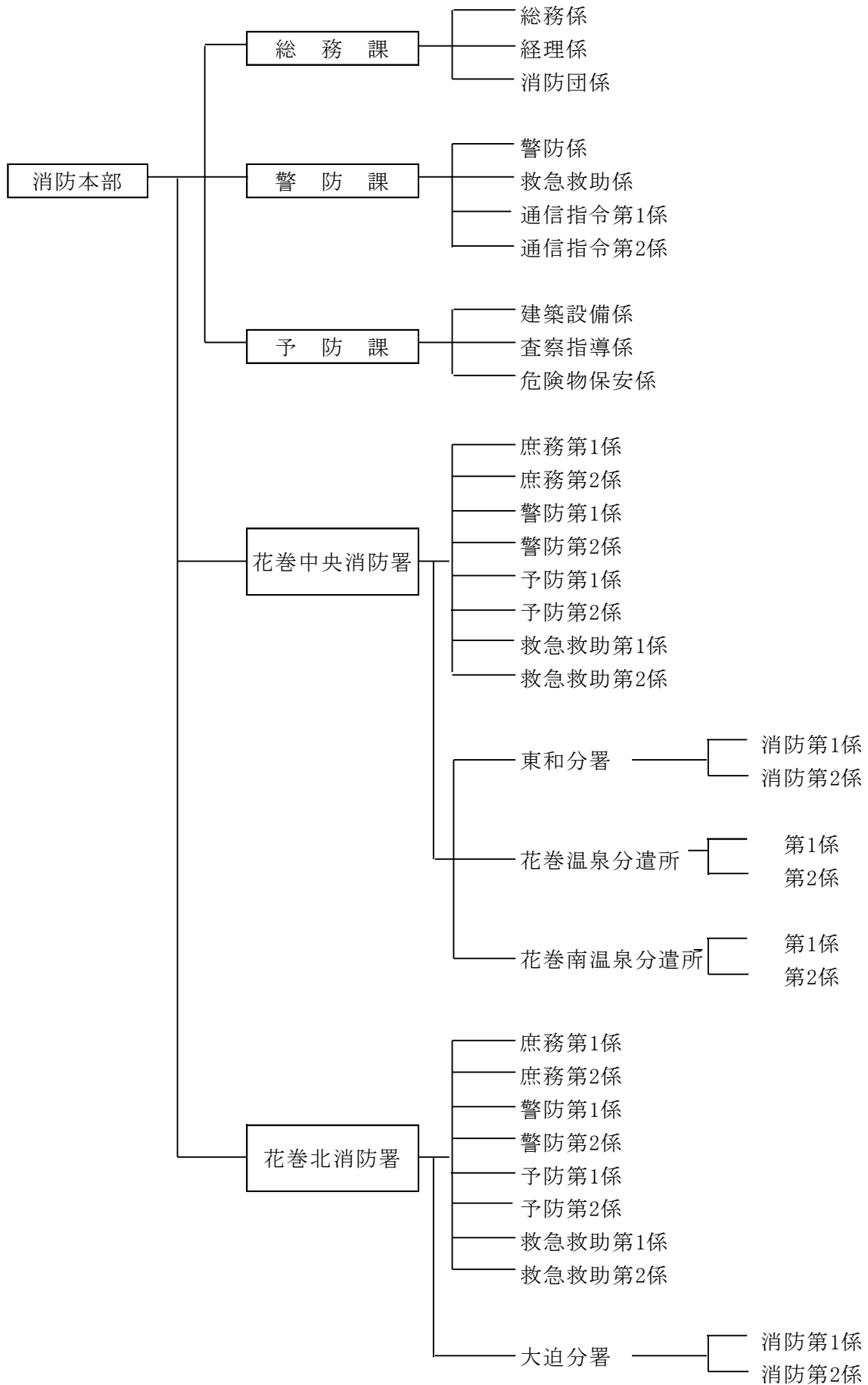


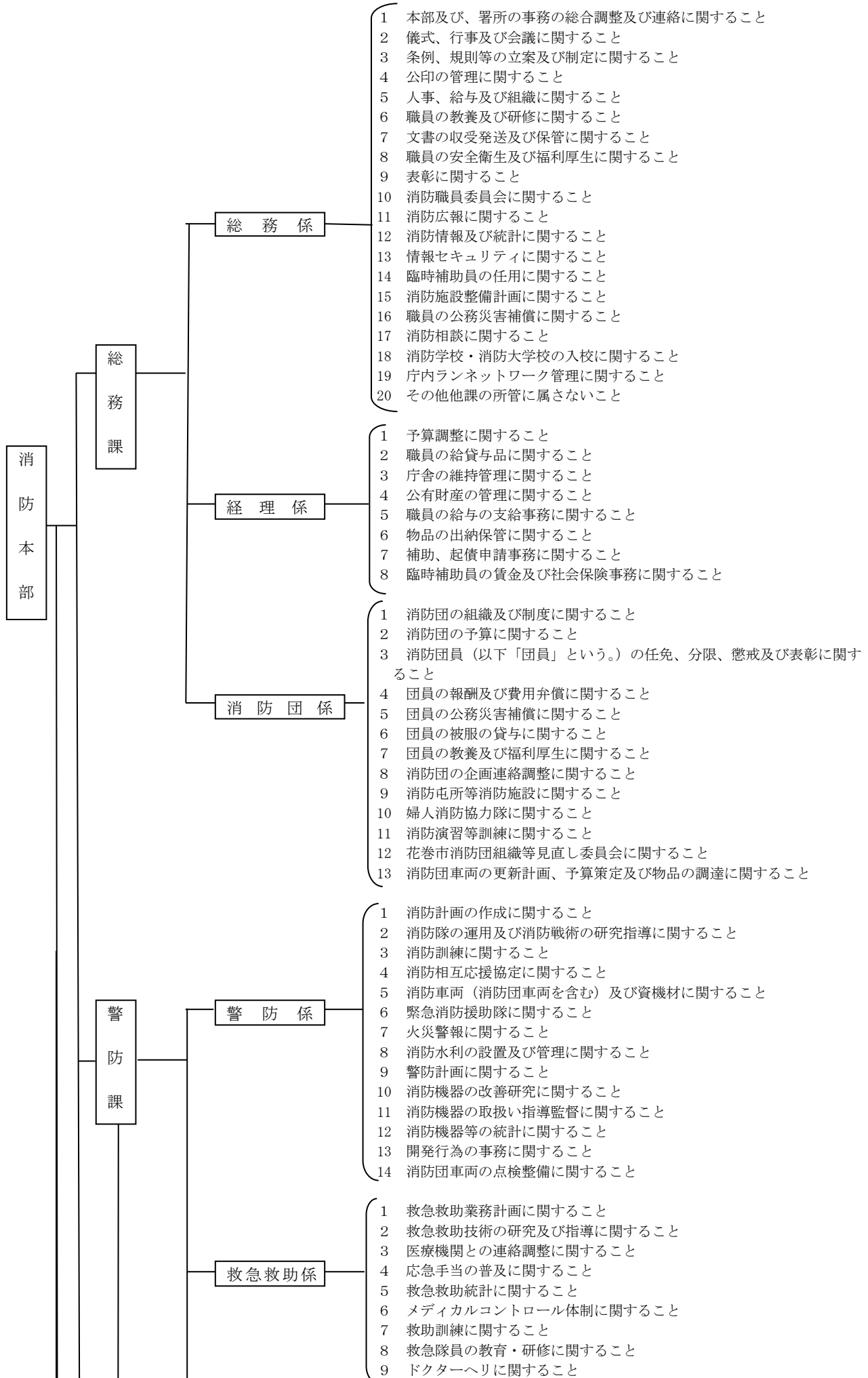
総務編

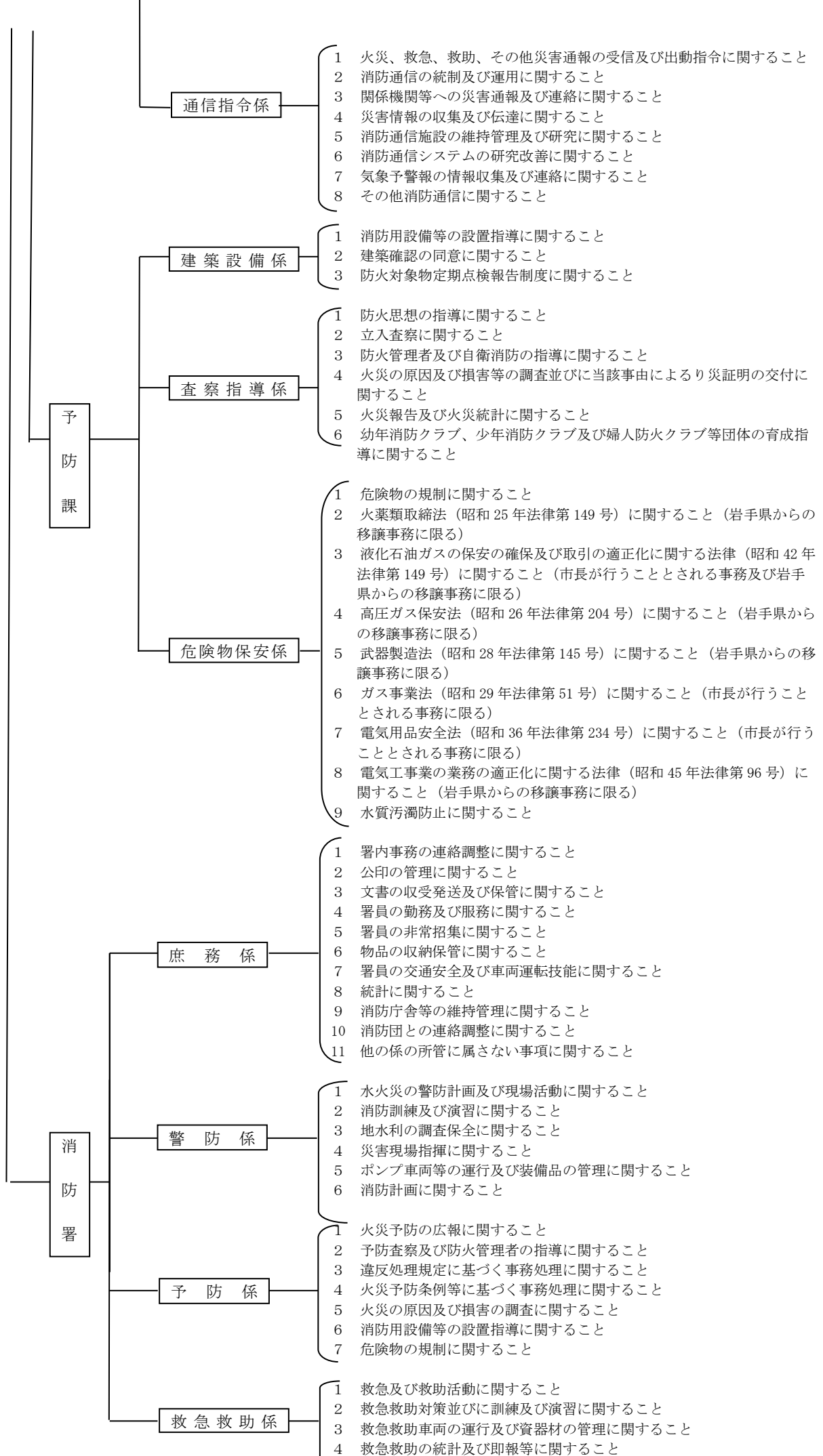


1. 花巻市消防本部の組織



2. 花巻市消防本部事務分掌

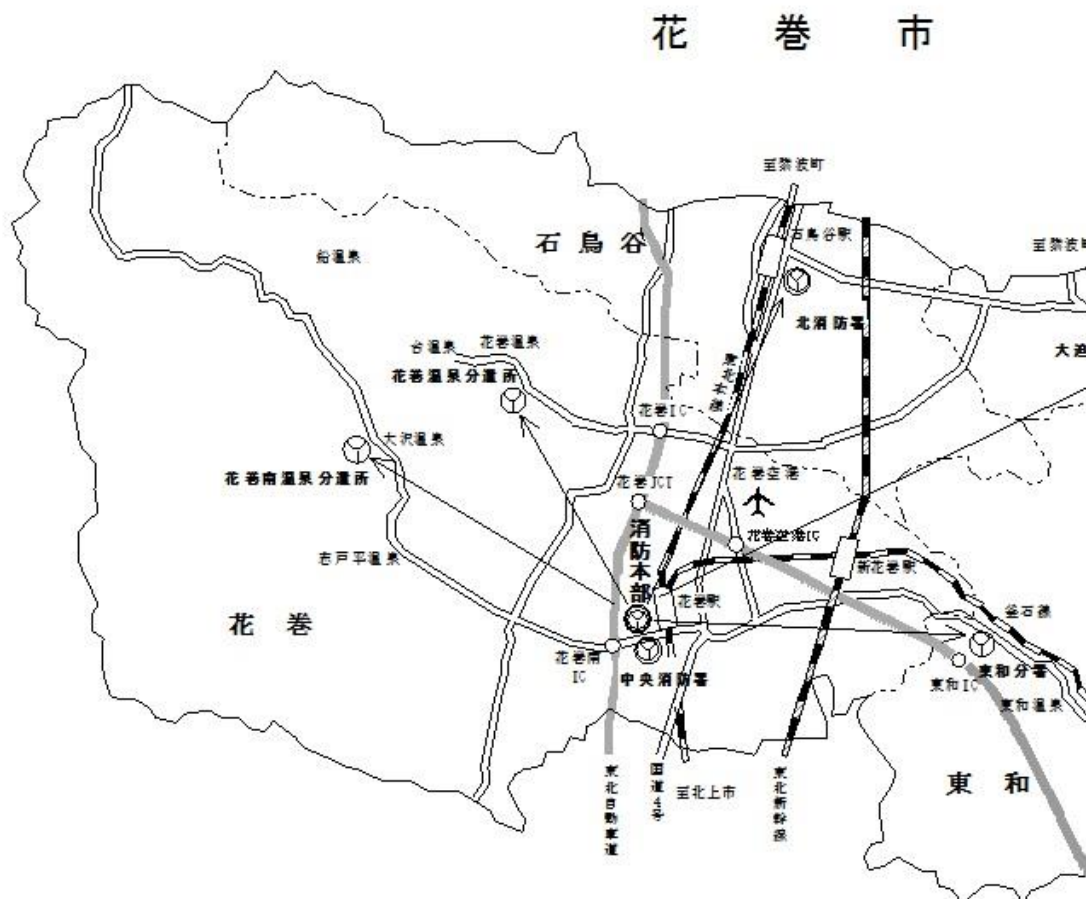




3. 管内の現況

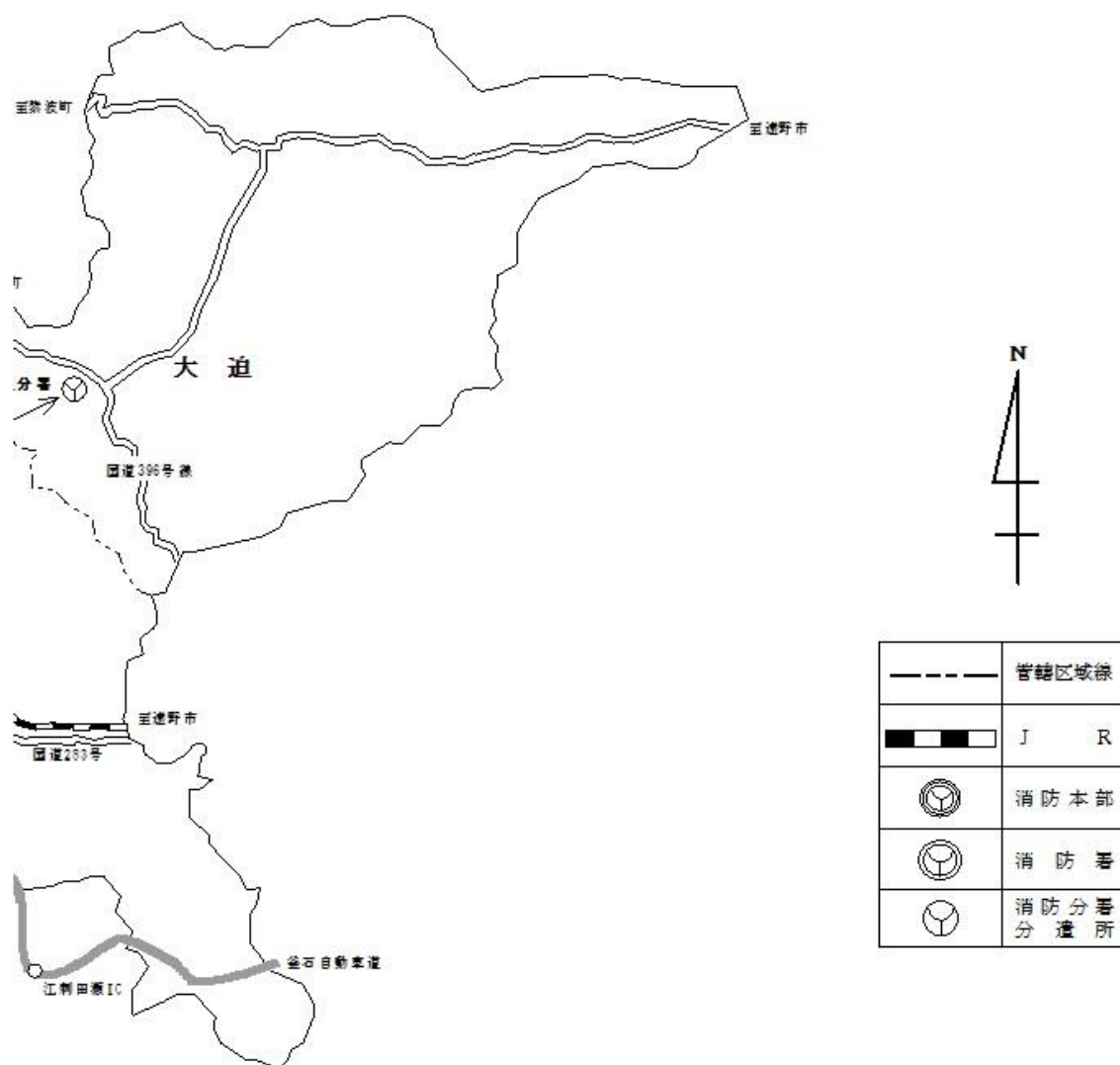
	署 所 別	人 口 (人)	世 帯 数 (世 帯)	面 積 (km ²)	人 口 密 度 (人/km ²)
花 巻	消 防 本 部				
	中 央 消 防 署	68,411	27,051	385.40	177.51
	中央消防署花巻温泉分遣所				
	中央消防署花巻南温泉分遣所				
	中央消防署東和分署	8,620	3,038	157.51	54.73
	北 消 防 署	14,246	5,117	118.57	120.15
北消防署大迫分署	5,166	1,883	246.84	20.93	
合 計	(平 均)	96,443	37,089	908.32	98.38

4. 消防本部、署所の位置及び管轄区域



(平成30年4月1日現在)

消防吏員数 (人)	消防吏員 一人当たり		消防ポンプ自動車 台数	消防ポンプ自動車 1台当たり			救急自動車台数 (内は予備車)
	人口(人)	世帯数		人口(人)	世帯数	面積(km ²)	
25							(1)
61	1,121	443	4	17,103	6,763	96.35	4
17	507	179	1	8,620	3,038	157.51	1
27	528	190	1	14,246	5,117	118.57	1
17	304	111	1	5,166	1,883	246.84	1
147	(656)	(252)	7	(13,778)	(5,298)	(129.76)	7



5. 消防予算当初（平成 29、30 年度）

（単位：千円）

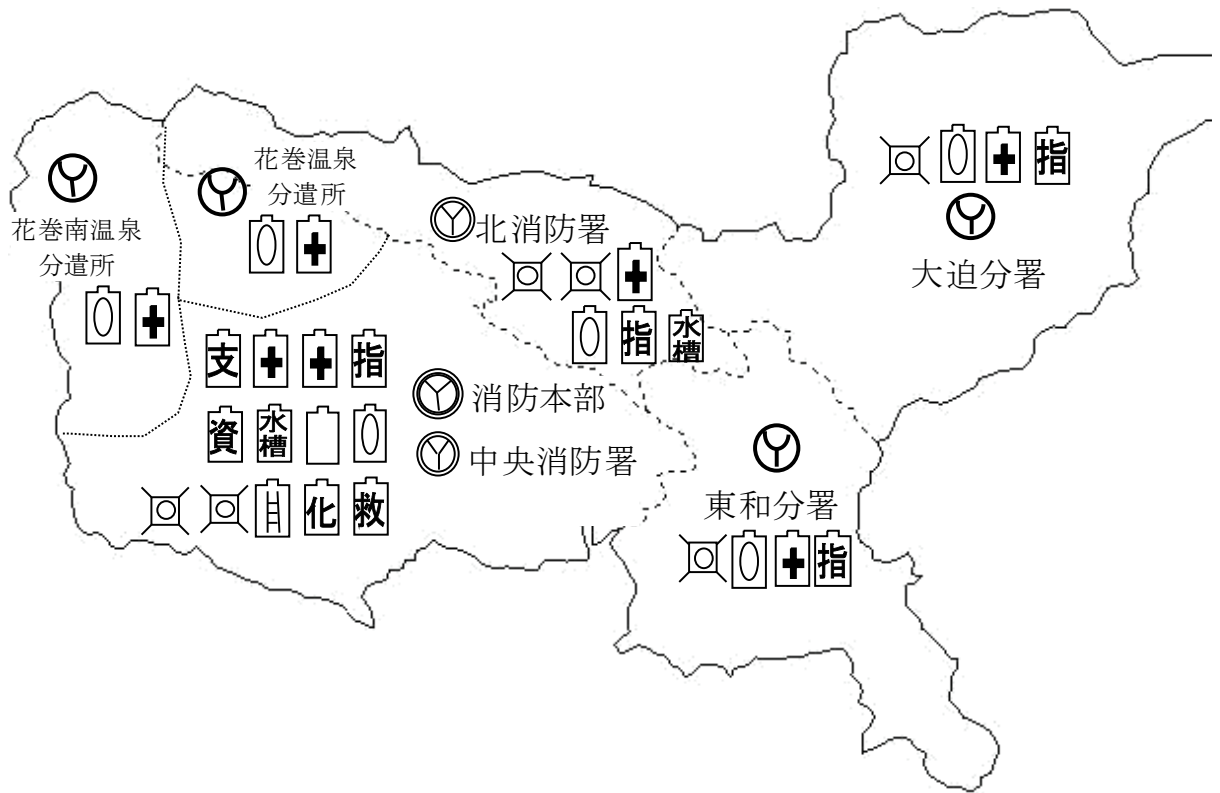
		平成 29 年度	平成 30 年度
花巻市総予算額 (A)		46,617,479	47,637,102
花巻市消防予算額 (B)		1,606,844	1,635,809
比率 B/A (%)		3.4%	3.4%
消防予算額の内訳	常備消防費	1,256,258	1,262,457
	常備消防施設費		
	非常備消防費	350,348	372,785
	非常備消防施設費		
	水防費	253	564
	災害対策費	3	3

（単位：千円）

花巻市消防予算額の 換算	人口 1 人当たり	16	16
	1 世帯当たり	43	44
常備消防費、常備消 防施設費の換算	消防吏員 1 人当たり	8,545	8,588

6. 消防機械等配置図

(平成30年4月1日現在)



	普通ポンプ車
	はしご車
	水槽付ポンプ車
	水槽車
	化学車
	救助工作車
	高規格救急車
	指令車
	支援車
	資機材搬送車
	小型動力ポンプ

7. 消防庁舎の概要

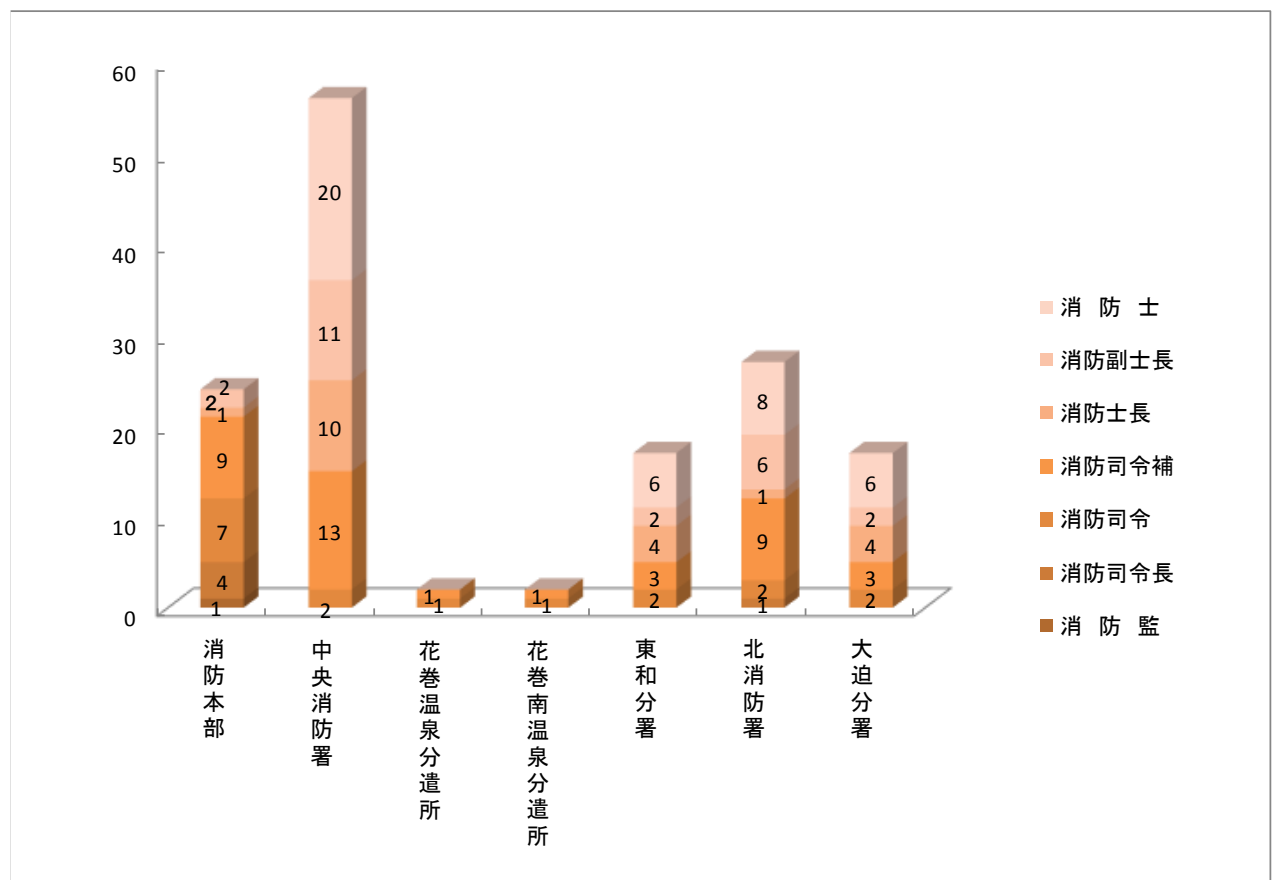
(平成30年4月1日現在)

区分	所在地	敷地面積	建築延面積	構造	建築年月日
消防本部 中央消防署	花巻市材木町12番6号	3,853.17㎡	2027.92㎡	鉄筋コンクリート造、地下1階 地上3階、訓練塔地上7階建	S53.5.31
車庫及び空気ボンベ 充填室	〃		205.20㎡	鉄骨造平屋建	H23.3.24
倉庫	〃		33.74㎡	鉄骨造	H23.3.24
水防倉庫	〃		13.98㎡	軽量鉄骨造	H26.1.23
物置	〃		5.48㎡	軽量鉄骨造	H26.1.23
少量危険物保管庫	〃		3.35㎡	軽量鉄骨造	H26.1.23
自家発電置場	〃		5.22㎡	鉄骨造	H16.3
花巻市消防本部 資機材庫	花巻市南万丁目 970番地10	251㎡	84㎡	鉄骨造平屋建	H7.3
中央消防署 花巻温泉分遣所	花巻市台第5地割 21番地1	1,298㎡	269.06㎡	鉄骨一部木造平屋建	H21.3.14
自家発電置場	〃		2.64㎡	鉄骨造	H16.3
中央消防署 花巻南温泉分遣所	花巻市湯口字大沢 187番地2	711㎡	237.36㎡	鉄骨一部木造	H2.10.22
自家発電置場	〃		2.64㎡	鉄骨造	H16.3
花巻中央消防署 東和分署	花巻市東和町安俵 6区115番地	738㎡	346㎡	鉄骨造平屋建	S61.11.30
自家発電置場	〃		2.64㎡	鉄骨造	H16.3
北消防署	花巻市石鳥谷町八幡 第4地割100番地1	4,127㎡	984.42㎡	鉄骨造2階建	H23.4.27
主訓練塔	〃		175㎡	鉄骨造5階建	H23.4.27
倉庫(補助訓練塔)	〃		60㎡	鉄骨造平屋建	H23.4.27
自家発電置場	〃		2.64㎡	鉄骨造	H23.4.27
北消防署 大迫分署	花巻市大迫町大迫 第13地割22番地1	893㎡	436.29㎡	鉄骨造一部2階建て	H24.3.25
自家発電置場	〃		2.64㎡	鉄骨造	H24.3.25

8. 職員の階級別配置状況

(平成30年4月1日現在)

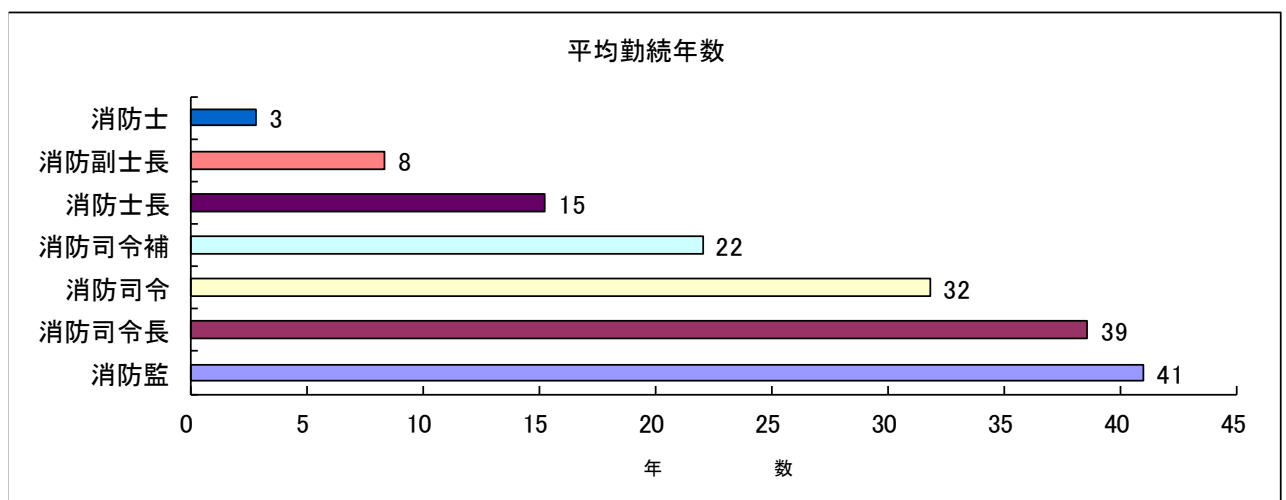
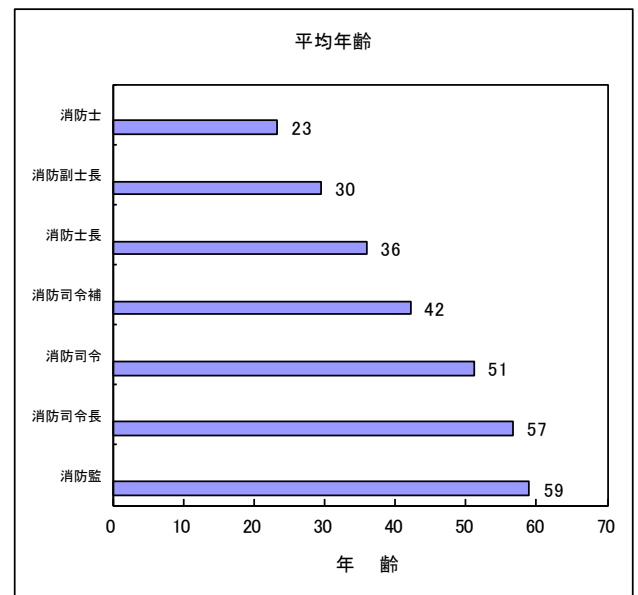
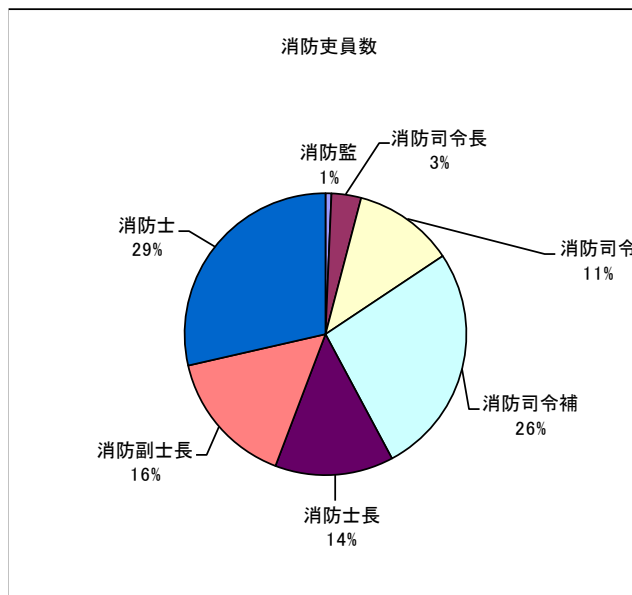
階級 所 属	消 防 吏 員							合 計	備 考
	消 防 監	消 防 司 令 長	消 防 司 令	消 防 司 令 補	消 防 士 長	消 防 副 士 長	消 防 士		
消 防 本 部	1	4	7	9	1	2	2	26	岩手県防災航空隊派遣1名
中 央 消 防 署			2	13	10	11	20	56	
中 央 消 防 署 花 巻 温 泉 分 遣 所			1	1				2	
中 央 消 防 署 花 巻 南 温 泉 分 遣 所			1	1				2	
中 央 消 防 署 中 東 和 分 署			2	3	4	2	6	17	
北 消 防 署		1	2	9	1	6	8	27	
北 大 消 防 署 大 迫 分 署			2	3	4	2	6	17	
合 計	1	5	17	39	20	23	42	147	



9. 職員の階級別平均年齢、平均勤続年数

(平成30年4月1日現在)

階級 \ 区分	消防吏員数	平均年齢	平均勤続年数
消防監	1名	59歳	41年
消防司令長	5名	57歳	39年
消防司令	17名	51歳	32年
消防司令補	39名	42歳	22年
消防士長	20名	36歳	15年
消防副士長	23名	30歳	8年
消防士	42名	23歳	3年
合計	147名	36歳	15年



10. 職員の年齢別在職年数

(平成30年4月1日現在)

年 齢 在職年数	年 齢									合 計
	18 ～ 20	21 ～ 25	26 ～ 30	31 ～ 35	36 ～ 40	41 ～ 45	46 ～ 50	51 ～ 55	56 以 上	
1年未満	2	2								4
1年	3	4(1)	1(1)							8(2)
2年	2	6(1)								8(1)
3年		4	1							5
4年		5	5							10
5年		2	2							4
6年		2(1)								2(1)
7年			4							4
8年			9	1						10
9年			3	3(1)						6(1)
10年			1	3						4
11年			1	3						4
12年				1						1
13年										
14年					2					2
15年				3	2					5
16年										
17年					3					3
18年					3	1				4
19年					2					2
20年					5	2				7
21年					2	4	1			7
22年					3	5	1			9
23年						5				5
24年						3	1			4
25年						7				7
26年										
27年						1	1			2
28年							3	2		5
29年										
30年							1	1		2
31年										
32年							1			1
33年										
34年										
35年								2		2
36年										
37年								3		3
38年										
39年									2	2
40年										
41年									5	5
合 計	7	25(3)	27(1)	14(1)	22	28	9	8	7	147(5)

※ () 内の数字は女性消防吏員数

11. 職員の階級別在職年数

(平成30年4月1日現在)

階級 在職年数	消防監	消防 司令長	消防 司令	消防 司令補	消防 士長	消防 副士長	消防士	合計
1年未満							4	4
1年							8(2)	8(2)
2年							8(1)	8(1)
3年							5	5
4年							10	10
5年						1	3	4
6年							2(1)	2(1)
7年						2	2	4
8年						10		10
9年						6(1)		6(1)
10年						4		4
11年					4			4
12年					1			1
13年								
14年					2			2
15年					5			5
16年								
17年					3			3
18年				2	2			4
19年					2			2
20年				7				7
21年				7				7
22年				8	1			9
23年				5				5
24年				4				4
25年			1	6				7
26年								
27年			2					2
28年			5					5
29年								
30年			2					2
31年								
32年			1					1
33年								
34年								
35年			2					2
36年								
37年		2	1					3
38年								
39年		2						2
40年以上	1	1	3					5
合計	1	5	17	39	20	23(1)	42(4)	147(5)

※()内の数字は女性消防吏員数

1 2 . 職員の階級別年齢状況

(平成30年4月1日現在)

階級 年齢	消防監	消防 司令長	消防 司令	消防 司令補	消防 士長	消防 副士長	消防士	合計
18歳							1	1
19歳							3	3
20歳							3	3
21歳							3(1)	3(1)
22歳							7(1)	7(1)
23歳							5	5
24歳							8(1)	8(1)
25歳							2	2
26歳						4	3(1)	7(1)
27歳						1	3	4
28歳						2	3	5
29歳					1	3		4
30歳						6	1	7
31歳					1	3(1)		4(1)
32歳						1		1
33歳					2	2		4
34歳					2	1		3
35歳					2			2
36歳					4			4
37歳					3			3
38歳				3	1			4
39歳				2				2
40歳				6	3			9
41歳				3				3
42歳				6	1			7
43歳			1	10				11
44歳				4				4
45歳			1	2				3
46歳			1	2				3
47歳			1	1				2
48歳			2					2
49歳			1					1
50歳			1					1
51歳			1					1
52歳			2					2
53歳			2					2
54歳								
55歳		2	1					3
56歳								
57歳		2						2
58歳								
59歳	1	1	3					5
60歳								
合計	1	5	17	39	20	23(1)	42(4)	147(5)

※()内の数字は女性消防吏員数

13. 職員の免許、資格等取得状況

(平成30年4月1日現在)

階級別 免許等の区分			消	消	消	消	消	消	消	合
			防	防	防	防	防	防	防	
			防	司	司	司	士	副	士	計
			監	令	令	令	長	士	長	
運転免許・整備関係	大型自動車	第1種		4	16	35	18	20	5	98
		第2種				1				1
	大型特殊自動車	第1種			1		3	1		5
		第2種								
	中型自動車	第1種					1			1
	中型自動車 (8t限定)	第1種	1	1	1	4	2	7		16
		第2種								
	普通自動車	第1種	1	5	17	39	20	23	42	147
自動二輪車	普通	1		7	8	4	3		23	
	大型			3	3	1			7	
救急救助関係	救急救命士 (認定薬剤)			3	9	11	6	2	3	34
	(認定挿管)			1	4	11	6	1	1	(24)
				2	7	11	5	1	1	(27)
	玉掛技能			1	3	14	8	11	1	38
	移動式クレーン			2	3	14	7	10	1	37
	小型船舶操縦士				4	12	6	7		29
	潜水士		1	1		2	2	1		7
	特定化学物質等作業主任者				1	2				3
	酸素欠乏危険作業主任者				1	2				3
	高圧ガス製造保安取扱者				1					1
通信関係	第1級陸上特殊無線技士				1	3	2	1		7
	第2級陸上特殊無線技士		1	1	11	16	1			30
	第3級陸上特殊無線技士				1	14	12	21	6	54
	第3級アマチュア無線技士		1							1
	第4級アマチュア無線技士			1	4	4				9
予防関係	危険物取扱者	乙類		3	2	9	8	4	15	41
		丙種	1	2	5	4	1	1		14
	毒物・劇物取扱者			1	3	1	1	1		7
	消防設備士	甲種				1	1			2
		乙種		3	3	3	2	1	2	14
	予防技術者	査察	1		1	4	1	3		10
		設備			1	5	4	1		11
		危険物			3	5	4	2	2	16
	消防設備点検資格者2種			1						1
防火対象物点検資格者					1				1	
電気工事士					1				1	
その他	ボイラー技士				1	1				2
	16ミリ映写機取扱者			5	3	4	4	3		19
	公害防止管理者			1						1
	防災士		1	1		1	1			4
	J P T E C			1	8	18	7	2	2	38
	B L S				4	6	1			11
	A C L S					1				1
	テクニカルロープレスキュー				3	14	10	3		30
スイフトウォーターレスキュー					8	2	2	1	13	

1 4 . 職員の教養訓練の状況

(平成 29 年度中)

区 分		階 級	消 防 監	消 防 司 令 長	消 防 司 令	消 防 司 令 補	消 防 士 長	消 防 副 士 長	消 防 士	合 計	過 去 の 教 養 訓 練 状 況 (28年度含)	
学 校 教 養	消 防 大 学 校	警 防 科									1	
		火 災 調 査 科									5	
		危 険 物 科									1	
		予 防 科									1	
		救 助 科									2	
		救 急 科									1	
		上 級 幹 部 科										
		幹 部 研 修 科										
		幹 部 科									3	
		新 任 教 育										1
		航 空 隊 コ ー ス										2
	県 消 防 学 校	専 科 教 育	初 任 教 育						5	5	158	
			幹 部 教 育								20	
			初 級 ・ 中 級 幹 部 科				3			3	39	
			上 級 幹 部 科			2				2	11	
		教 育	警 防 科	警 防 科								38
				救 助 科					3	3	94	
			無 線 通 信 科	無 線 通 信 科								59
				予 防 総 合 科				2		2	11	
			予 防 科	予 防 科								2
				危 険 物 科								3
			火 災 調 査 科	查 察 科								14
				火 災 調 査 科				2		2	51	
救 急 科 (標 準 ・ II 含 む)	救 急 科						5	5	168			
	気 管 挿 管 課 程								10			
	生 物 化 学 課 程								4			
	特 殊 災 害								10			
特 別 教 養	特 別 法 規	特 別 法 規								14		
		救 命 士 養 成 教 育 (救 急 救 命 中 央 研 修 所) (東 京 消 防 庁 消 防 学 校) (大 阪 府 大 阪 市 消 防 学 校)						1 (1)	1 (1)	40 (37) (2) (1)		
合 計				2	3	4	3	11	23	763		

15. 職員表彰の状況

(平成 29 年度中)

区分		階級別	合	消	消	消	消	消	消
			計	防	防	防	防	防	防
合		計	49	3	4	6	10	24	2
消防庁長官	功 勞 章								
	永 年 勤 続 功 勞 章		1	1					
岩手県知事	功 勞 章								
	功 績 章		3		2	1			
市 長	勤続功勞者表彰	30年	2			2			
	功績者表彰	25年	7				7		
	精練表彰	20年	7				1	6	
	功勞者表彰	功勞							
全国消防長会	永年勤続表彰	40年							
		35年							
		30年	2			2			
		25年							
		20年							
	消防特別功勞表彰		1	1					
全国消防長会 東北支部	永年勤続表彰	20年	7				1	6	
全国消防協会	全国優良消防職員表彰		1			1			
日本消防協会	精 績 章								
	勤 続 章								
岩手県消防協会	功 勞 章								
	功 績 章		2	1	1				
岩手県消防協会 連絡協議会 花巻地区支部	功 勞 章		1		1				
	功 績 章		7				1	6	
	精 練 章		3					3	
	勤 続 章		5					3	2

16. 平成29年度中の主要行事

年 月 日	行 事 内 容
29. 6. 4	花巻市消防演習 ・ 消防フェスティバル開催
6. 8	早池峰山遭難救急救助訓練
6. 25	亀ヶ森地区防災訓練
6. 29	消防救助技術岩手県大会
7. 2	東和地域防災訓練
7. 19	東北地区支部消防救助技術指導会（宮城県）
9. 9	救急の日・救急医療週間関連行事
9. 24	花巻地区防災訓練
10. 11	いわて花巻空港消火救難訓練
10. 15	石鳥谷町八重畑地区防災訓練
11. 2	秋季火災予防運動関連行事
12. 20	消防団車両配置式
30. 1. 7	花巻市消防出初式
1. 28	文化財防火デー関連行事
2. 15	岩手県消防職員意見発表会（盛岡市）
3. 4	春季火災予防運動関連行事
3. 7	自治体消防制度70周年記念式典（東京）