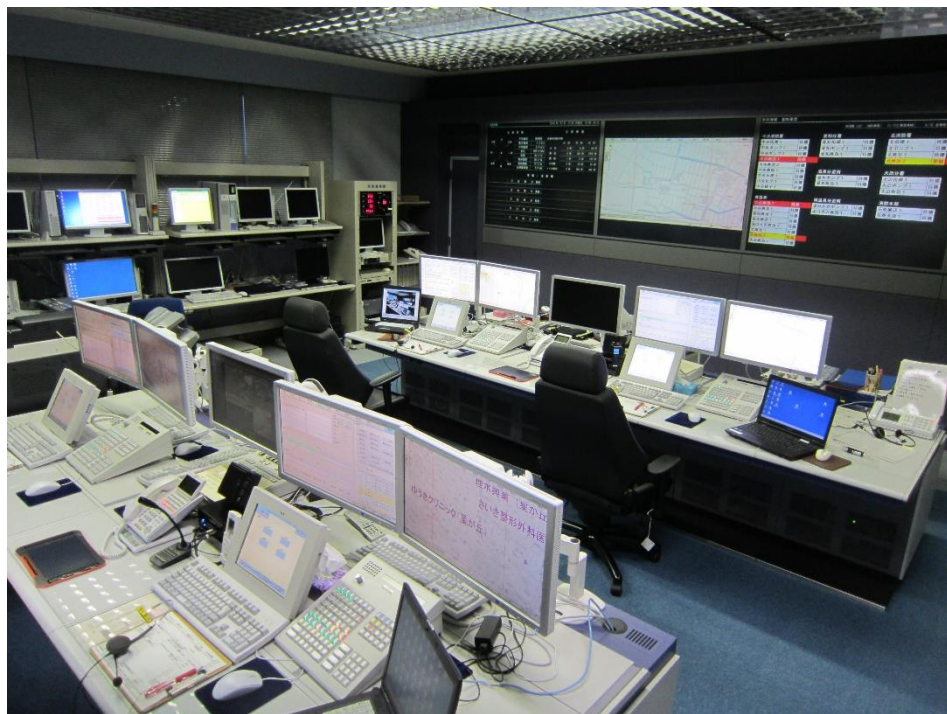


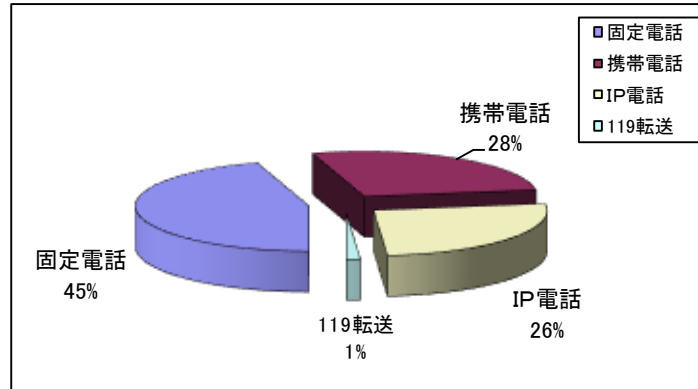
通信指令編



1. 119番通報受付状況

(平成29年1月1日～12月31日)

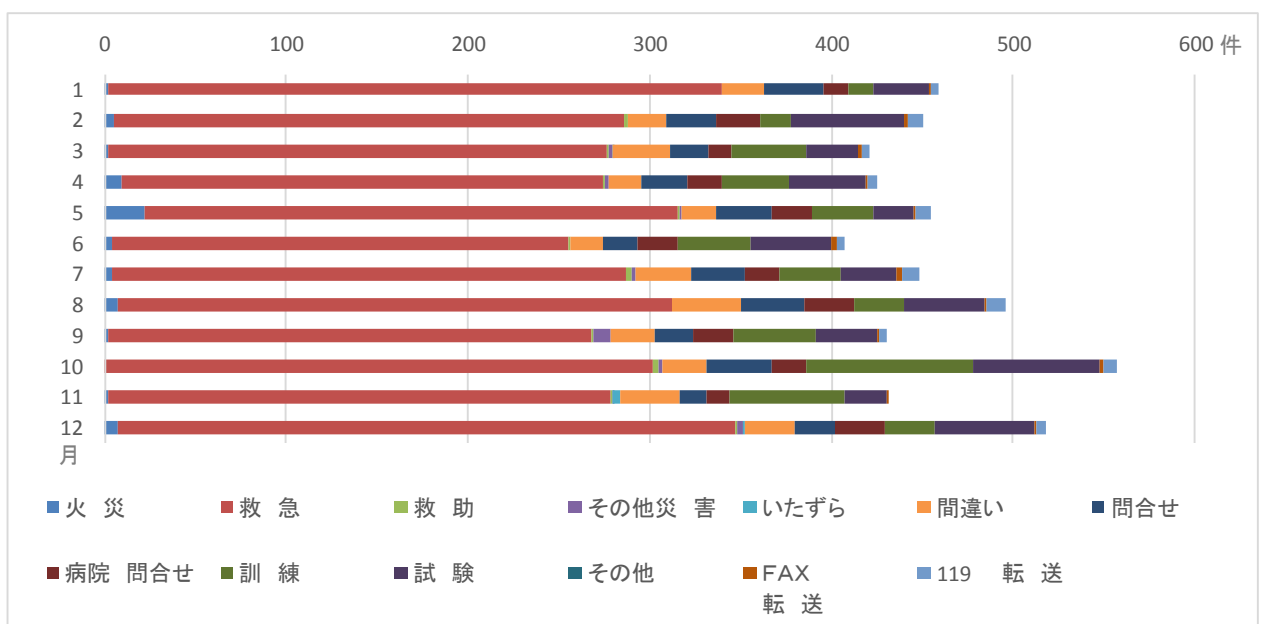
- 119番通報件数(年間) 5,497 件
 - 内訳 固定電話 2,483 件 (NTT東日本の固定電話で、公衆電話・PHSを含む)
 - 携帯電話 1,511 件 (携帯電話事業者、4社)
 - IP電話 1,433 件 (IP電話事業者、3社)
 - 119転送 70 件 (花巻市外消防組織間での転送)



○ 119番通報件数(月別)

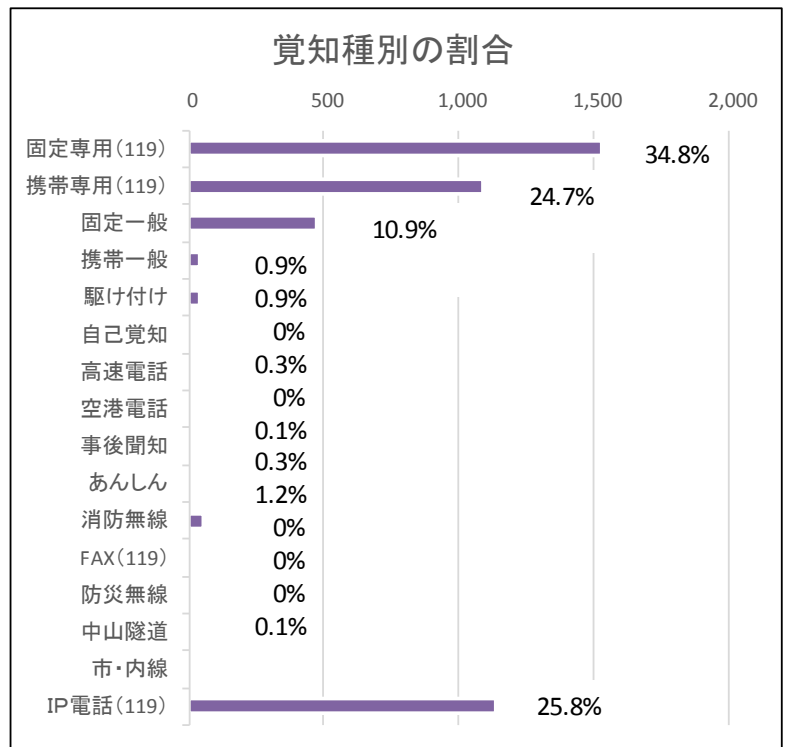
(全ての119番通報着信処理件数)

月	火災	救急	救助	その他災害	いたずら	間違い	問合せ	病院問合せ	訓練	試験	その他	FAX転送	119転送	合計
1	2	338	0	0	0	23	33	13	14	31	0	1	4	459
2	5	281	2	0	0	21	28	24	17	62	0	2	8	450
3	2	274	1	2	1	31	21	13	41	29	0	2	4	421
4	9	265	1	2	0	18	26	19	37	42	0	1	5	425
5	22	293	1	2	0	19	30	22	34	22	0	1	9	455
6	4	251	1	0	0	18	19	22	40	45	0	3	4	407
7	4	283	3	2	0	31	29	19	34	31	0	3	9	448
8	7	305	0	0	0	38	35	28	27	44	0	1	11	496
9	2	266	1	9	0	25	21	22	45	34	0	1	4	430
10	0	302	3	2	0	24	36	19	92	70	0	2	7	557
11	2	276	1	1	4	32	15	13	63	23	0	1	0	431
12	7	340	1	3	1	28	22	27	28	55	0	1	5	518
合計	66	3,474	15	23	6	308	315	241	472	488	0	19	70	5,497



○ 災害出動指令件数にみる覚知種別の割合

覚知種別	出動指令件数
固定専用(119)	1,533
携帯専用(119)	1,088
固定一般	476
携帯一般	40
駆け付け	39
自己覚知	0
高速電話	15
空港電話	0
事後聞知	5
あんしん	13
消防無線	53
FAX(119)	0
防災無線	0
中山隧道	0
市・内線	3
IP電話(119)	1,135
合計	4,400



2. 市民案内状況

(平成29年1月1日～12月31日)

○ 休日当番医、二次救急医療機関当直診療科の照会

年間 1,609 件 (119通報のほか、加入電話での問い合わせを含む)

○ モバイル向け情報メールの配信件数

火災情報 年間 91 件 (平成18年10月より試行運用開始。試行中は消防職員向けに配信)
(平成19年3月市民向け配信開始)

災害情報 年間 297 件 (平成19年6月1日より運用開始)

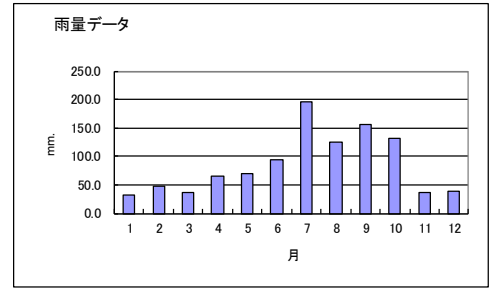
防災情報 年間 22 件

3. 気象観測状況

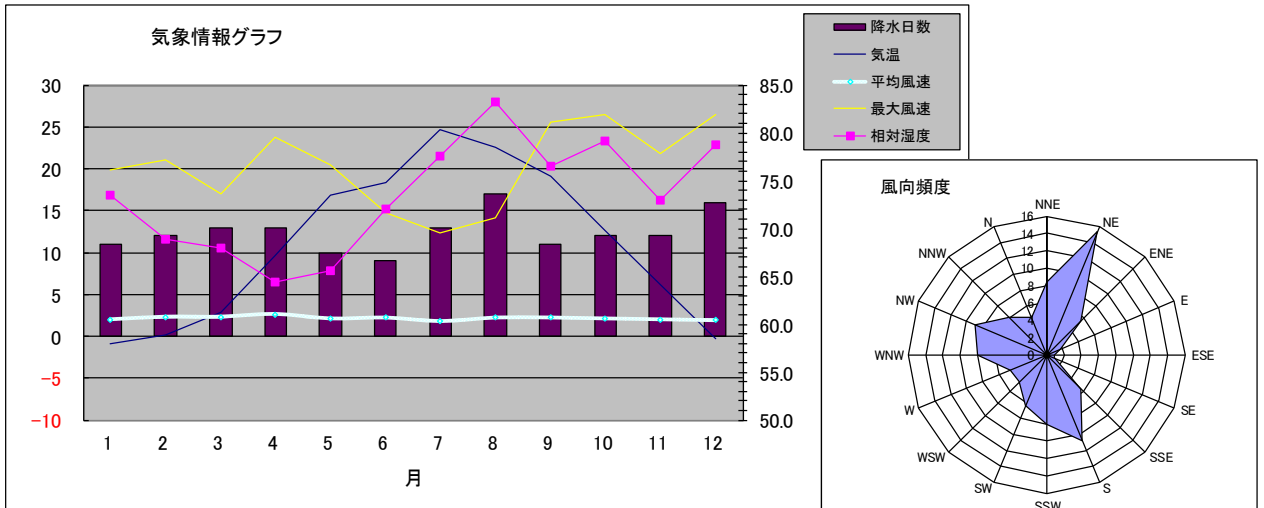
(平成29年1月1日～12月31日)

月	平均		最大瞬間		気温 (°C)	相対湿度 (%)	実効湿度 (%)	海面 気圧 (hPa)	現地 気圧 (hPa)	月 雨量 (mm)	積算 雨量 (mm)	降雨 日数 (日)	
	風向	風速 (m/s)	風向	風速 (m/s)									時間 (日:時:分)
1	N	2.0	NNW	19.8	28.05:31	-0.9	73.5	73.4	1014.6	1002.8	33.0	33.0	11
2	NNW	2.3	WNW	21.0	18.00:08	0.1	68.9	69.3	1012.9	1001.1	48.5	81.5	12
3	NNW	2.3	WSW	17.0	30.17:15	2.8	68.0	67.4	1014.3	1002.6	35.5	117.0	13
4	WSW	2.6	NW	23.7	13.16:03	9.6	64.4	64.9	1012.1	1000.8	64.5	181.5	13
5	WSW	2.1	WNW	20.4	08.11:27	16.8	65.6	65.6	1011.9	1000.9	70.0	251.5	10
6	SW	2.2	NW	14.8	10.20:19	18.3	72.1	71.8	1008.2	997.2	95.0	346.5	9
7	SW	1.8	S	12.4	23.11:54	24.7	77.6	76.8	1008.1	997.4	195.0	541.5	13
8	S	2.2	SSW	14.1	24.16:31	22.6	83.2	83.2	1008.3	997.5	124.5	666.0	17
9	NNE	2.2	SSW	25.5	18.07:30	19.1	76.5	76.2	1011.5	1000.5	155.5	821.5	11
10	NE	2.1	NE	26.4	23.08:48	12.7	79.2	78.8	1019.1	1007.8	131.0	952.5	12
11	W	2.0	NW	21.8	11.13:30	6.2	72.9	73.0	1017.0	1005.4	36.5	989.0	12
12	NW	1.9	WNW	26.5	25.13:08	-0.3	78.7	78.1	1015.3	1003.5	39.5	1028.5	16

要素	平均	最大	日時	最低	日時	積算
瞬間風速 (m/s)		26.5	12.25.13:08			
瞬間風向		WNW				
平均風速	2.1	15.1	12.25.13:23			
平均風向	WNW	NW				
気温 (°C)	11.0	35.6	07.10.14:08	-12.6	01.15.05:33	
相対湿度 (%)	73.4	99.9	06.16.07:25	10.4	05.03.14:38	
実効湿度 (%)	73.2	92.6	08.20.10:00	50.5	05.04.14:00	
海面気圧 (hPa)	1012.8	1031.3	10.16.06:47	981.1	10.23.09:01	
現地気圧 (hPa)	1001.5	1019.5	10.16.06:47	970.1	10.23.08:52	
雨量 (mm)	2.8	57.5	07.23			1028.5
降雨日数	149					
最多風向	NE					



風向頻度 (%)	NNE	NE	ENE	E	ESE	SE	SSE	S	SSW	SW	WSW	W	WNW	NW	NNW	N	CALM
	8.6	12.3	5.3	1.5	1.0	1.1	5.7	11.4	9.4	7.5	5.3	5.3	8.3	7.9	4.8	4.6	5.4



○ 震度観測状況

	花巻市消防本部観測 (岩手県設置地震計: 気象庁観測地点表示名称【内陸南部】「花巻市材木町」) (回数)											
	1月	2月	3月	4月	5月	6月	7月	8月	9月	10月	11月	12月
震度1	1	1		1			3		1		1	1
震度2	1	1					1		2	2		
震度3									1			1
震度4												
5弱												
5強												
6弱												
6強												