

スタートカリキュラムとは…

小学校へ入学した子どもが、幼稚園、保育所、認定こども園などの遊びや生活を通じた学びと育ちを基盤として、主体的に自己を発揮し、新しい学校生活を創り出していくためのカリキュラムです。

◎「スタートカリキュラムスタートブック p02」より



安心

幼児期に親しんだ活動を取り入れたり、分かりやすく学びやすい環境をつくったりすることで子どもに安心感が生まれます。



成長

子どもが自信や意欲をもって活動し、自己発揮できるような活動や環境を意図的に設定することで自己肯定感が生まれ、よりよく成長していきます。



自立

生活科を中心としたスタートカリキュラムを学校全体で検討し編成することで、子ども主体の学習活動を展開できます。子どもは自分で考え、判断し、行動するようになり、これは小学校6年間の土台となります。

花巻市スタートカリキュラム作成のポイント

子どもを取り巻く教育環境の変化により、保育園、幼稚園、認定こども園、小学校等の担うべき役割の内容も変化しています。本カリキュラムでは、幼児期からの発達特性、その子の育ちを大事にし、豊かな体験を重視するなど、総合的に学ぶ幼児期の教育の方法も取り入れることで、「学びの芽生え」の時期から「自覚的な学び」の時期への円滑な移行を図っています。

「にこにこタイム」・「歌や遊びのアイデア集」

♪「にこにこタイム」では学校生活への安心感、人間関係の構築のねらいを達成するために子どもの意欲を喚起するような環境を設定し、そこでの子どもの様子を観察し、どんな学びをしているか見取ります。また、带状に位置付け、決まった活動で1日をスタートすることで活動に見通しがもてます。その日の流れを考慮した内容にする等し、子どもたちが意欲的に学習できるように方向づけることもできます。
♪幼児期に親しんでいる歌や遊びを、目的別にご紹介します。にこにこタイムや授業の始まりに、授業の合間に取り入れることで、子どもたちの不安感や緊張感を少なくします。
♪小学校という環境の変化はあっても、先生のアイデア一つで、子どもは「ここにも居場所があるんだ」「学校は楽しいところ」と安心します。

子どもの思考を考慮した週計画における配列

♪幼児教育から小学校教育へと円滑に移行するために、子どもの思考に沿った充実した活動を展開する合科的な指導を行います。教科のねらいと身につけさせたい力の関連を押さえつつ、じっくりと活動に取り組む時間を確保することで、自己発揮の場を設定します。
♪子どもの内面を読み取り、思いを受け止め、子どもの学びや思いをクラスで共有したり、良好な人間関係を構築したりします。

身につけさせたい力の明確化

♪「花巻市スタートカリキュラム（全体像）」では、小学校入門期の身につけさせたい力を明らかにし、教科・領域等の目標や内容とのかかわりと照らし合わせ、指導時期を整理しました。
♪子どもの実態を踏まえ、学校全体で検討・編成することで共通理解します。学習規律の確立はこれからの学びを支える土台となります。子どもが感じた疑問や問題を生かし、みんなで課題解決していく過程が大切です。

花巻市スタートカリキュラム作成の手順

実態に合わせたねらいと指導方法を探る！

- ・子どもの実態把握を行う。
- ・園訪問、保育参観、保育体験等を通して幼児期の教育を理解する。

◎花巻市保幼小接続期のカリキュラム（事例）
◎花巻市アプローチカリキュラム

身につけさせたい力と教科・領域等の目標や内容とのかかわりを整理する！

- ・単元配列表を活用し、合科的・関連的な指導の充実を図る。
- ・指導方法、指導時期を整理する。

◎花巻市スタートカリキュラム（全体像）

スタートカリキュラムの作成（指導内容とその配列）

- ・「学びの芽生え」から「自覚的な学び」へつなぐ指導の工夫。
- ・幼児期の教育の方法、にこにこタイム等を活用する。
- ・弾力的な時間割の設定

◎花巻市スタートカリキュラム（週計画）
歌と遊びのアイデア集

ランドセルはどこに置くの？



生活科と特別活動の目標に含まれるわ。合科的な指導を行い、時数は生活科でカウントしたわ。



合科的な指導

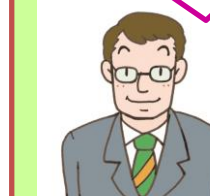
弾力的な時間割

4月6日(水)	
朝活動	《にこにこタイム》 ・明るい挨拶をする。 ・歌遊びやゲーム
1校時	・手遊び ・読み聞かせを聞く。
生活(1時間)	●がっこうのせいかつ ・校舎内探検に向けて挨拶の仕方を知る 挨拶、返事 ・より良い方法を一緒に考える ロッカー、机の使い方 提出物の出し方 トイレの使い方

あいさつや返事は今までと同じ？



環境が変わると不安だね。国語で学習したら、学校探検にも生かせるぞ。



関連的な指導

探検ではどんな挨拶をしたらいいのかな？

国語 「なんていおうかな」「どうぞよろしくねらい
ねらい
時、場、相手に合った話し方がわかる
かる

算数 「10までのかず」
ねらい
学校の物や人を使って10までの数の数え方がわかる
わかる

図工 教室がたくさんあったよ。いくつある？

