

酒造りの技と心を伝える

南部杜氏伝承館

南部杜氏の里
石鳥谷
IWATE
HANAMAKI

入館無料



南部杜氏とは

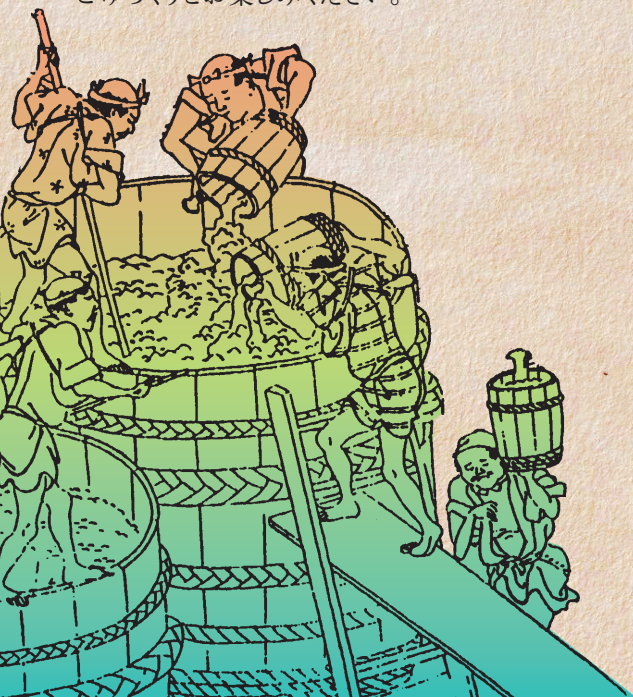
南部杜氏は岩手県花巻市石鳥谷町を拠点とする、日本酒を造る杜氏集団のひとつです。

石鳥谷は美しい自然とうまい米、うまい水に恵まれ、古くから酒造りが盛んに行われてきました。それに伴って酒造りの技術者である杜氏も多く輩出され、日本でも有数の杜氏集団へと成長していったのです。

新潟県の越後杜氏、兵庫県の丹波杜氏とならび、日本三大杜氏に数えられる南部杜氏。

その里である石鳥谷は、酒造りの文化を保持し、長く後世に伝え、その育成に力を注いでいます。

ここ南部杜氏伝承館は、実際に酒蔵として使われていた土蔵を解体し、移築復元した貴重な建物です。ごゆっくりとお楽しみください。



ACCESS

交通のご案内



東北新幹線の所要時間
(新花巻駅を基点として)

- 新青森駅まで約1時間30分
- 盛岡駅まで約12分
- 仙台駅まで約1時間
- 東京駅まで約3時間

東北自動車道での距離
(花巻ICを基点として)

- 青森ICまで198.2km
- 盛岡ICまで30.8km
- 平泉前沢ICまで49.5km
- 仙台宮城ICまで148.9km
- 浦和ICまで476.5km

道の駅石鳥谷からの所要時間

- 花巻ICまで車で約10分
- 紫波ICまで車で約15分
- 新花巻駅まで車で約17分
- いわて花巻空港まで車で約12分
- 花巻温泉まで車で約15分
- 花巻南温泉郷まで車で約30分

道の駅 石鳥谷 南部杜氏伝承館

〒028-3171 岩手県花巻市石鳥谷町中寺林7-25-1 TEL0198(29)5768
FAX0198(45)6860

全国へ渡る南部杜氏

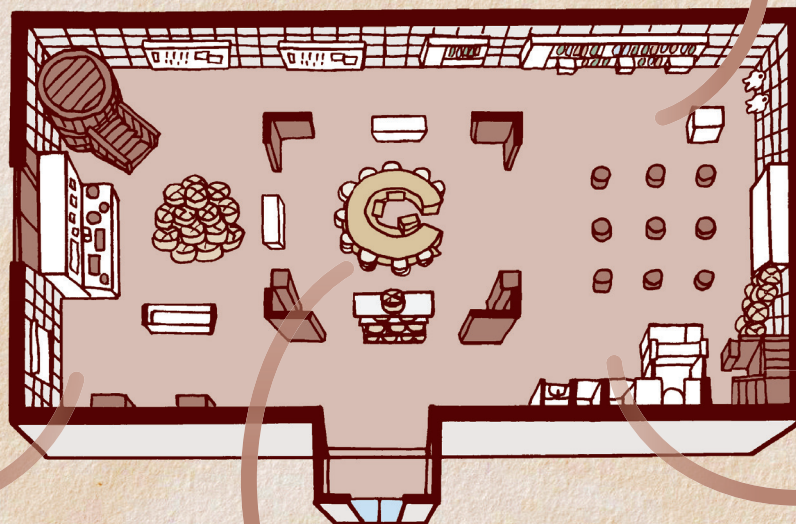
南部杜氏は、越後杜氏、丹波杜氏とならび、日本三大杜氏に数えられる洗練された酒造りの技を受け継ぐ職人たちです。

江戸時代より南部流の酒造りの歴史を担い続ける南部杜氏たちは、東北地方はもとより全国に飛び立って、日本各地の酒蔵で活躍しています。



南部杜氏ひろば

大型スクリーンでは映画「南部杜氏」を上映。
昔ながらの酒造りを鑑賞しながら、南部杜氏が造った日本酒を味わえます。



南部杜氏の歴史と酒造りの基本

南部杜氏の歴史と、現代に至るまでの酒造りの基本をパネル展示しています。

実際に使われていた酒造用具や酒器などの展示から「南部杜氏」を知ることができます。



南部杜氏を味わう

南部杜氏が造った日本酒を試飲できます。
試飲サーバー専用コインをガシャポンで購入し、お好きな日本酒をお楽しみください。
試飲した日本酒は「酒匠館」にてお買い求めいただけます。

