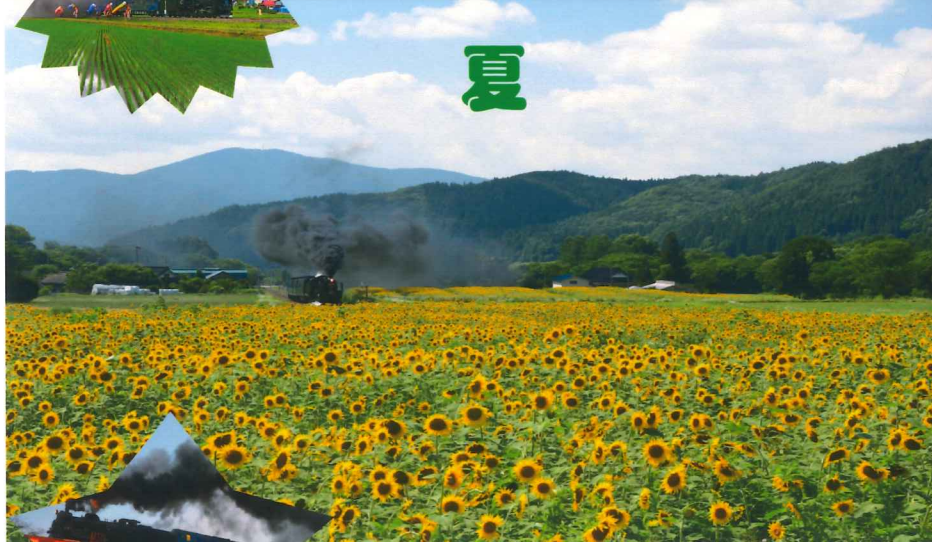




春



夏



秋



冬

SL 銀河 写真展

2018

2/23

(Fri.)

5/6

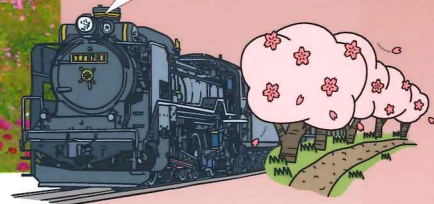
(Sun.)

いわての四季を走る

来てね

期間中は
何回か走るよ

2月25日11時～2時
SL銀河鉄道模型
第1回運行!



撮影協力：早池峰カメラクラブ
鉄道模型運行：菊池伸

開館時間 9:00～17:00
(入館は16:30まで)

入館料 大人200円 小中高生100円
(市内の小中高生は無料)

花巻市総合文化財センター

岩手県花巻市大迫町大迫3-39-1
TEL:0198-29-4567