

令和元年度版

卸売市場の概要



令和2年7月

花巻市公設地方卸売市場

ま え が き

花巻市公設地方卸売市場は、昭和51年6月の開設以来、青果部と水産部を兼ね備えた県内唯一の公設地方卸売市場として、本市及び近隣地域を中心に岩手県中部における継続的かつ安定的な食料供給の拠点として大きな役割を担ってきたところであります。

この間40数年、市場を取り巻く環境の変化は数多くありましたが、その環境の変化に対応しながら、多彩な生鮮食料品を市民に供給するという責務を果たして参りました。

平成30年6月には食品流通の合理化と生鮮食料品等の公正な取引環境の確保を促進することを目的に卸売市場法が改正され、岩手県から新たに地方卸売市場としての認可を得て、令和2年6月21日から新たな業務規程のもと市場運営に取り組んでおります。私たちが生活していくうえで欠くことのできない安心・安全な生鮮食料品を家庭の食卓に供給するという大切な役割を担っていけるよう、今後も当市場のご利用につきまして、引き続きご愛顧くださるようお願い申し上げます。

この「卸売市場の概要」は、令和元年度の当市場における青果物及び水産物の取扱状況の概要を整理収録したものであり、基礎資料となるものであります。いろいろと不備な点もあろうと思いますが、ご参考にしていただければ幸いです。

最後に、「卸売市場の概要」の編集・刊行に際して、ご協力をいただきました市場関係事業者に深く感謝申し上げますとともに、今後ともより一層のご支援、ご協力を賜りますようお願い申し上げます。

令和 2 年 7 月

花巻市公設地方卸売市場

開設者 花巻市長 上 田 東 一

目 次

市場の概要	1
令和元年度市場事業特別会計決算状況	7
令和2年度市場事業特別会計予算	8
年度別取扱高比較表	9
年度別取扱高比較グラフ	13
青果部 年度別・月別取扱高	15
水産部 年度別・月別取扱高	17

青 果 部

青果物取扱概況	19
1. 種目別取扱状況（野菜・果実・その他別分類）	19
(1) 種目別取扱高	19
(2) 種目別取扱数量の最高最低月比較	19
(3) 種目別・産地別取扱高（県内産・県外産別）	20
(4) 種目別・産地別取扱高グラフ（県内産・県外産別）	21
2. 品目別取扱状況	22
(1) 野菜の品目別取扱数量・金額順位表	22
主要品目取扱数量・金額グラフ（野菜）	23
(2) 果実の品目別取扱数量・金額順位表	24
主要品目取扱数量・金額グラフ（果実）	24

水 産 部

水産物取扱概況	25
1. 種目別取扱状況（鮮魚・冷凍・塩干加工品）	25
(1) 種目別取扱高	25
(2) 種目別取扱数量の最高最低月比較	25
(3) 種目別・出荷先別取扱高（県内・県外別）	26
(4) 種目別・出荷先別取扱高グラフ（県内・県外別）	27
市場のあゆみ	28

市場の概要

1. 市場の開設

イ. 名 称	花巻市公設地方卸売市場
ロ. 所在地	花巻市山の神670番地
ハ. 開設者	花巻市
ニ. 開場年月日	昭和51年 5月24日
ホ. 卸売業務開始年月日	昭和51年 6月 1日

2. 市場の施設

市場の面積 35,788㎡

施設名		床面積(㎡)	備考
管理事務所棟		198	
市場棟	卸売場	4,115	
	買荷保管積込所	448	
	業者事務所等	1,376	業者事務所・福利厚生施設・買受人組合詰所・他
	その他	534	会議室・便所・他
付属店舗棟		325	
屋外便所		84	

3. 市場の整備

(千円)

事業年度	事業名	事業概要	事業費	財源
昭和48 ～50	公設卸売市場整備	市場棟・管理棟施設設備 (市場業務開始 昭和51.6)	646,800	国庫補助金 55,000 県補助金 55,000 起債 536,800
平成6	市場棟増改築事業	売場・事務所等の増改築 (262,011) 青果部一売場、福利厚生施設の増設 水産部一売場、事務所の増設 既存施設を福利厚生施設に改築	388,604	国庫補助金 61,327 県補助金 30,288 起債 293,500
		水産売場の低温化(低温売場) (117,193)		一般財源 3,489
		青果売場に重量シャッター増設 (9,400)		
平成7	増築分連絡通路・ 屋根取付	青果棟・水産棟増築分と旧棟の連絡通路及び 水産棟増築分の軒屋根の取り付け	7,210	一般財源
	市場棟便所改修	市場棟1階便所の全面改修	4,064	一般財源
平成8	市場棟便所改修	市場棟2階及び屋外便所の全面改修	11,867	一般財源
平成9	発泡スチロール 減容機購入	既存機械の更新(海産物組合に賃貸)	7,072	一般財源
	シャッター取替	市場棟の重量シャッター取替及び一部オーバー スライダ化	27,300	起債 27,300
平成10	給水・消火栓配管 布設替	水道管及び屋外消火栓配管の全部取替え (32,340)	50,540	起債 47,100
	し尿浄化槽改修	浄化槽機械設備の全部取替え (18,200)		一般財源 3,440
	側溝改修	市場内道路側溝の一部改修	2,678	一般財源
平成11	魚腸骨用冷蔵庫購 入費補助	魚腸骨残渣を一時保管する冷蔵庫の購入費 1/2補助(海産物組合)	2,000	一般財源
	市場屋根改修	市場棟、管理棟の屋根全面改修 (管理棟外壁吹付塗装含む)	68,044	起債 63,200 一般財源 4,844

(千円)

事業年度	事業名	事業概要	事業費	財源
平成11	屋外照明灯改修	市場棟屋外照明灯の全面取替え	1,596	一般財源
平成12	汚水雑排水管布設替	市場棟、付属店舗棟、管理棟から浄化槽に至る排水管を全部取替え	29,582	起債 28,100 一般財源 1,482
	電力効率化促進	既存変圧器をD S M対応型受変電設備に取替え電気契約種別を業務用から高圧Aに変更する。(設備設置費をリース料として9ヵ年払いとする。)	2,064 (H12~20 計18,575)	一般財源
平成17	青果部保冷库整備	青果部に保冷库を設置	14,979	起債 14,100 一般財源 879
平成18	発泡スチロール減容機購入	既存機械の更新(海産物組合に賃貸)	8,925	起債 6,600 助成金 2,231 一般財源 94
平成19	防災施設整備	市場棟の防災施設(消防施設等)の改修	9,432	一般財源
平成22	下水道整備	公共下水道への接続	5,309	一般財源
平成23	震災被災箇所修繕	震災による被災施設の修繕	1,103	一般財源
平成27	青果棟低温売場整備	平成17年度に整備した青果部の保冷库を撤去し、規模拡大して低温売場を新設	65,136	起債 65,100 一般財源 36
平成29	水産棟卸売場照明LED化	低温売場内外照明設備のLED化(95個) 白熱電球をLED電球に交換	1,588	一般財源
平成30	青果棟卸売場照明LED化	青果棟卸売場の照明器具を一体型のLED器具に交換整備。旧照明器具64基を撤去し一体型のLED照明を36基設置	3,770	起債 3,700 一般財源 70
令和元	水産棟低温売場設備更新	代替フロン冷却設備及び重量シャッター更新	64,955	起債 64,900 一般財源 55

4. 市場の機構

- (1) 開設者 花巻市 職員数 5名(商工観光部商工労政課職員が兼務)
市長-副市長-商工観光部長-場長-一次長-上席主査-主査-市場業務専門員
- (2) 卸売業者

部 別	名 称	代 表 者	職 員 数
青 果 部	株式会社 花 果	笹 木 賢 治	男性24人 女性12人
水 産 部	株式会社 中央水産花巻	南屋敷 武 一	男性17人 女性10人

- (3) 買受人
- ①青果部 67名
(買受人組合：花巻青果業協同組合)
- ②水産部 53名
(買受人組合：花巻海産物商業協同組合)
- (4) 附属営業人
- ① (有) モリヤマ (包装類)
② (株) エルサイカツ (雑貨類)
③ (有) 中央食品 (食 堂)
④ (株) フードブレイン (食 品)

《市町村別買受人数》

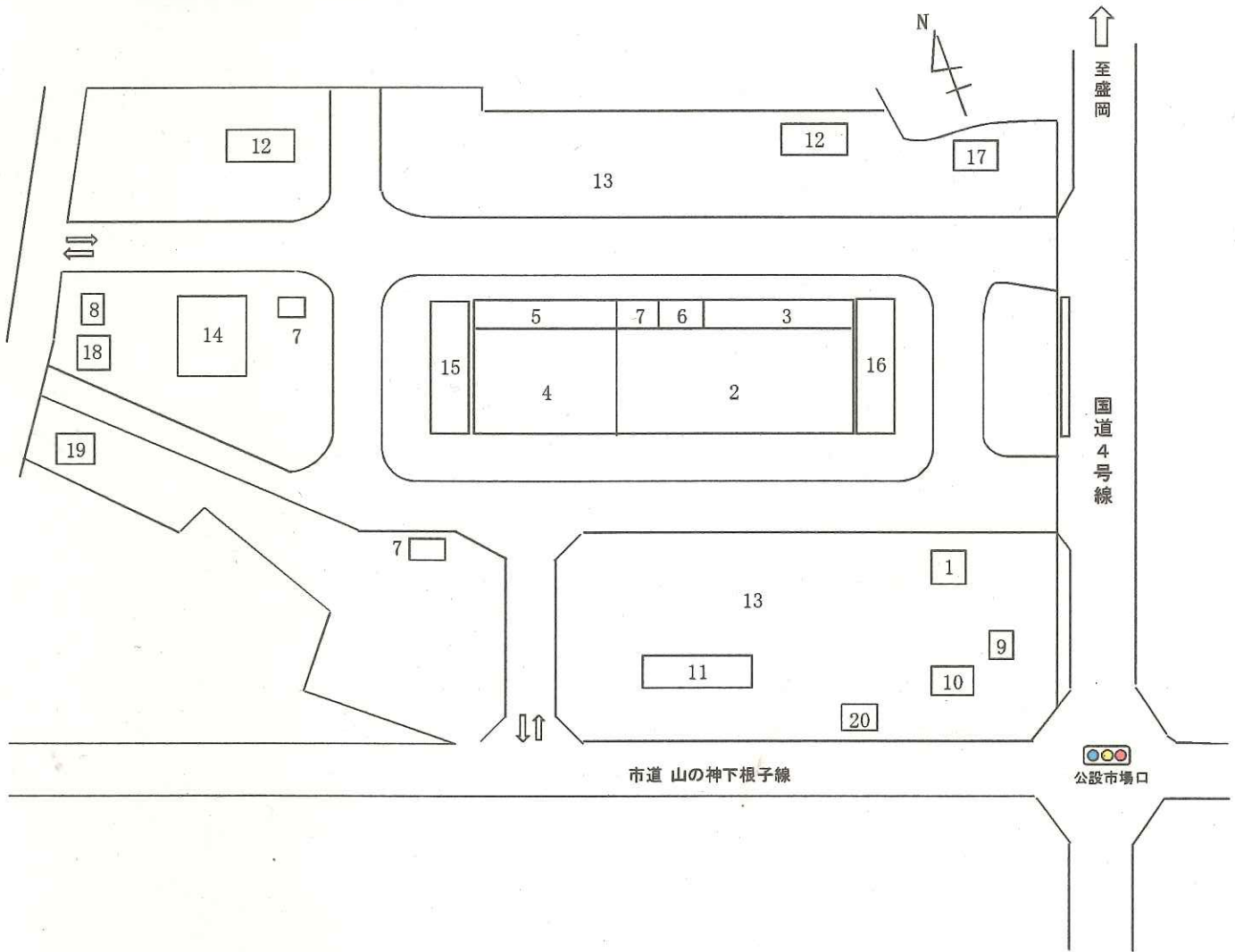
市町村別	青 果 部	水 産 部	計	
花巻市	花巻地域	39	27	66
	大迫地域	2	2	4
	石鳥谷地域	3	3	6
	東和地域	1	2	3
小 計	45	34	79	
北 上 市	6	10	16	
奥 州 市	0	1	1	
遠 野 市	7	4	11	
盛 岡 市	3	2	5	
矢 巾 町	1	0	1	
紫 波 町	1	1	2	
大 船 渡	0	1	1	
青 森 県	1	0	1	
秋 田 県	3	0	3	
計	67	53	120	

(令和2年3月末現在)

5. 市場開市

- (1) 開市日数
青果部 255日(平成30年度 259日) 水産部 252日(平成30年度 258日)
- (2) 販売開始時刻
青 果 部 4月1日～3月31日 午前 7時00分
水 産 部 4月1日～3月31日 午前 6時00分

6. 市場の配置図



【施設名】

1	管 理 事 務 所	12	冷 蔵 庫(青果・水産卸業者所有)
2	青 果 卸 売 場	13	駐 車 場
3	2F 青 果 業 者 事 務 所	14	集配センター(水産卸業者所有)
4	水 産 卸 売 場	15	2F 水 産 業 者 事 務 所
5	2F 福 利 厚 生 施 設		1F 水 産 卸 売 場
6	2F 会 議 室	16	2F 福 利 厚 生 施 設・会 議 室
7	屋 内 外 便 所		1F 青 果 卸 売 場
8	浄 化 槽	17	段ボール箱販売所(青果買受人組合所有)
9	変 電 室	18	魚腸骨処理場(水産買受人組合所有)
10	ポ ン プ 室	19	発泡スチロール処理場(水産買受人組合所有)
11	附 属 店 舗	20	魚 菜 魂 碑 (包 丁 塚)

7. 市場運営協議会

(平成30年8月1日から令和2年7月31日まで)

選出区分	所属団体名 役職等	氏名	備考
卸売業者	株式会社花果 代表取締役社長	きさき けんじ 木 賢治	
卸売業者	株式会社中央水産花巻 代表取締役社長	みなみや しき ぶ いち 南 屋 敷 武 一	
買受人	花巻青果業協同組合 理事長	いと う そういち 藤 操 一	
買受人	花巻海産物商業協同組合 理事長	おぼ ら しゅういち 原 秀 一	
消費者	花巻市消費者友の会 副会長	あ べ せいこ 部 征 子	
消費者	花巻市食生活改善推進員協議会 理事	しみ ず まさこ 水 正 子	
消費者	花巻市食生活改善推進員協議会 理事	ふじもと ま つ 子 藤 本 眞 津 子	
出荷者	花巻農業協同組合 常務理事	さと う りきお 藤 力 夫	
出荷者	花巻農協花巻地域野菜生産部会 部会長	なかむら おさむ 村 修	
出荷者	株式会社花果出荷促進協議会 委員	あんどう せいじ 藤 誠 二	令和元年 12月20日～
知識経験者	岩手県 県南広域振興局 副局長 兼 農政部長	たかはし あきお 橋 昭 雄	
知識経験者	岩手県中小企業団体中央会 統括管理部長	おもと たつや 於 本 立 也	

令和元年度花巻市公設地方卸売市場事業特別会計決算状況

歳 入

単位：円

款	決算額	説 明
1. 使用料及び手数料	20,577,366	売上高使用料 13,256,586 施設使用料 7,320,780
2. 繰入金	25,500,000	一般会計繰入金
3. 繰越金	1,465,429	前年度繰越金
4. 諸収入	14,182,207	光熱水費(業者負担分) 14,034,937 発泡スチロール減容機 127,602 その他 19,668
5. 市場事業債	64,900,000	低温売場設備更新(建築) 12,500,000 低温売場設備更新(機械) 52,400,000
歳入合計	126,625,002	

歳 出

単位：円

款	決算額	説 明
1. 事業費	92,489,461	光熱水費 15,481,920 修繕料 1,409,824 施設保守管理委託料 3,582,030
2. 公債費	32,700,945	長期債元金 31,842,476 長期債利子 858,469
歳出合計	125,190,406	

令和 2 年度花巻市公設地方卸売市場事業特別会計予算

歳 入

単位：千円

款	本年度予算額	前年度予算額	比 較	説 明
1. 使用料及び手数料	20,349	20,614	△ 265	売上高使用料 12,960 施設使用料 7,389
2. 繰 入 金	1	28,153	△ 28,152	一般会計繰入金
3. 繰 越 金	1	1	0	
4. 諸 収 入	16,701	14,933	1,768	光熱水費等（業者負担分）
5. 市 債	30,300	68,700	△ 38,400	
歳 入 合 計	67,352	132,401	△ 65,049	

歳 出

単位：千円

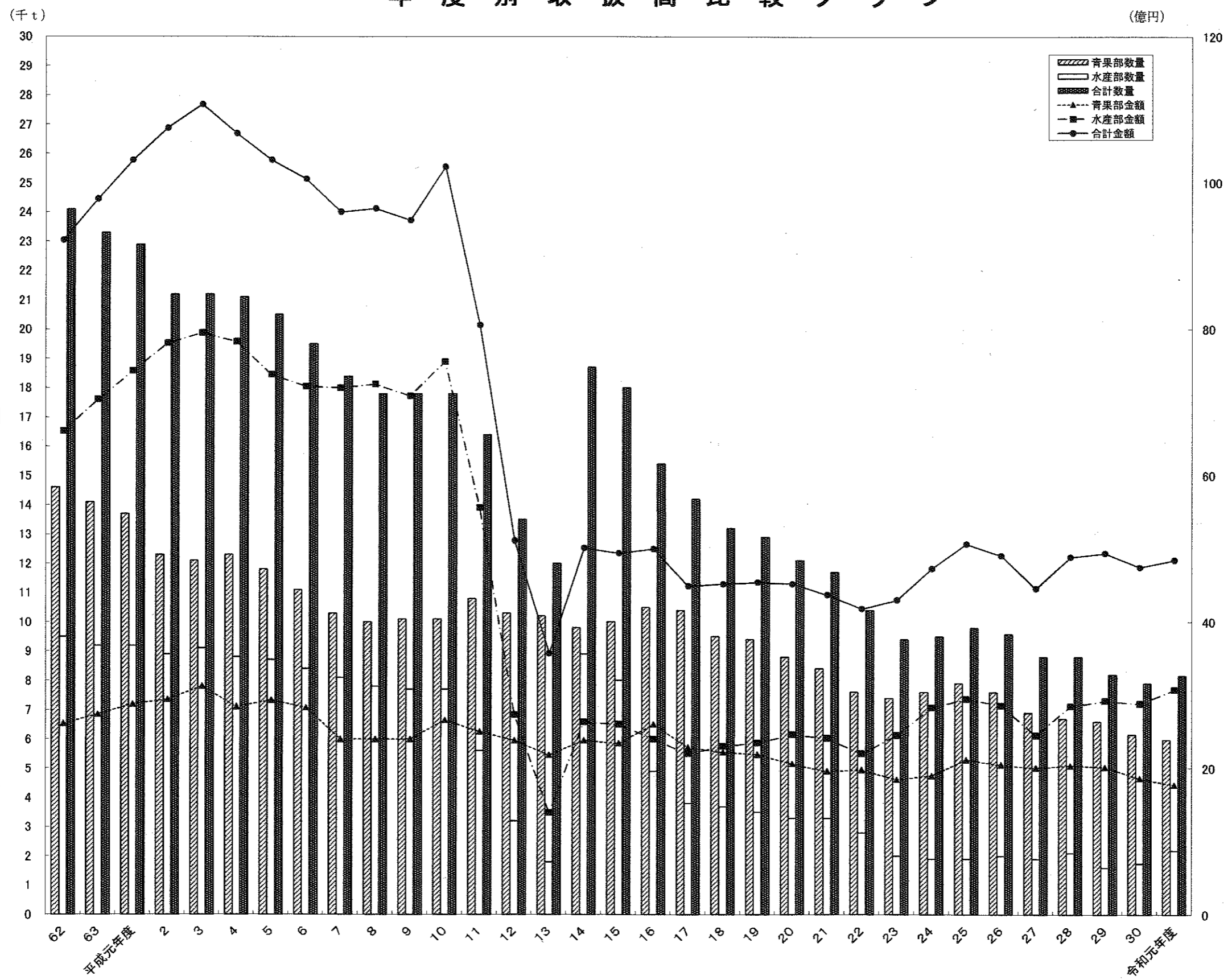
款	本年度予算額	前年度予算額	比 較	説 明
1. 事 業 費	60,490	99,693	△ 39,203	
2. 公 債 費	6,862	32,708	△ 25,846	
歳 出 合 計	67,352	132,401	△ 65,049	

年度別取扱高比較表

単位：kg、円

年度別	項目	青果部			水産部			合計		
		取扱高	前年対比	5 2年対比	取扱高	前年対比	5 2年対比	取扱高	前年対比	5 2年対比
昭和 52 年度	数量	11,547,905	—	100.0%	7,384,251	—	100.0%	18,932,156	—	100.0%
	金額	1,697,506,583	—	100.0%	4,829,402,441	—	100.0%	6,526,909,024	—	100.0%
53	数量	12,716,423	110.1%	110.1%	8,104,091	109.7%	109.7%	20,820,514	110.0%	110.0%
	金額	1,983,742,657	116.9%	116.9%	4,867,486,968	100.8%	100.8%	6,851,229,625	105.0%	105.0%
54	数量	13,652,108	107.4%	118.2%	7,883,063	97.3%	106.8%	21,535,171	103.4%	113.7%
	金額	2,336,848,801	117.8%	137.7%	5,005,509,867	102.8%	103.6%	7,342,358,668	107.2%	112.5%
55	数量	13,992,643	102.5%	121.2%	8,342,161	105.8%	113.0%	22,334,804	103.7%	118.0%
	金額	2,455,019,303	105.1%	144.6%	5,438,363,498	108.6%	112.6%	7,893,382,801	107.5%	120.9%
56	数量	13,703,740	97.9%	118.7%	9,653,108	115.7%	130.7%	23,356,848	104.6%	123.4%
	金額	2,546,691,565	103.7%	150.0%	6,609,899,159	121.5%	136.9%	9,156,590,724	116.0%	140.3%
57	数量	15,288,350	111.6%	132.4%	9,525,852	98.7%	129.0%	24,814,202	106.2%	131.1%
	金額	2,486,816,035	97.6%	146.5%	6,909,643,540	104.5%	143.1%	9,396,459,575	102.6%	144.0%
58	数量	14,307,844	93.6%	123.9%	10,309,330	108.2%	139.6%	24,617,174	99.2%	130.0%
	金額	2,584,600,788	103.9%	152.3%	6,805,866,098	98.5%	140.9%	9,390,466,886	99.9%	143.9%
59	数量	14,241,864	99.5%	123.3%	10,129,603	98.3%	137.2%	24,371,467	99.0%	128.7%
	金額	2,622,652,793	101.5%	154.5%	7,028,010,647	103.3%	145.5%	9,650,663,440	102.8%	147.9%
60	数量	14,588,531	102.4%	126.3%	10,123,894	99.9%	137.1%	24,712,425	101.4%	130.5%
	金額	2,725,471,984	103.9%	160.6%	6,899,965,612	98.2%	142.9%	9,625,437,596	99.7%	147.5%
61	数量	14,995,233	102.8%	129.9%	9,543,101	94.3%	129.2%	24,538,334	99.3%	129.6%
	金額	2,567,414,140	94.2%	151.2%	6,704,056,417	97.2%	138.8%	9,271,470,557	96.3%	142.0%
62	数量	14,585,553	97.3%	126.3%	9,515,599	99.7%	128.9%	24,101,152	98.2%	127.3%
	金額	2,609,558,706	101.6%	153.7%	6,609,335,344	98.6%	136.9%	9,218,894,050	99.4%	141.2%
63	数量	14,118,313	96.8%	122.3%	9,153,941	96.2%	124.0%	23,272,254	96.6%	122.9%
	金額	2,737,352,881	104.9%	161.3%	7,042,746,504	106.6%	145.8%	9,780,099,385	106.1%	149.8%
平成 元 年 度	数量	13,705,876	97.1%	118.7%	9,197,660	100.5%	124.6%	22,903,536	98.4%	121.0%
	金額	2,883,250,861	105.3%	169.9%	7,433,654,432	105.6%	153.9%	10,316,905,293	105.5%	158.1%
2	数量	12,325,756	89.9%	106.7%	8,881,918	96.6%	120.3%	21,207,674	92.6%	112.0%
	金額	2,935,974,028	101.8%	173.0%	7,811,045,726	105.1%	161.7%	10,747,019,754	104.2%	164.7%
3	数量	12,148,510	98.6%	105.2%	9,073,109	102.2%	122.9%	21,221,619	100.1%	112.1%
	金額	3,118,165,850	106.2%	183.7%	7,945,805,772	101.7%	164.5%	11,063,971,622	102.9%	169.5%
4	数量	12,286,387	101.1%	106.4%	8,768,107	96.6%	118.7%	21,054,494	99.2%	111.2%
	金額	2,837,743,153	91.0%	167.2%	7,832,049,831	98.6%	162.2%	10,669,792,984	96.4%	163.5%
5	数量	11,767,571	95.8%	101.9%	8,655,193	98.7%	117.2%	20,422,764	97.0%	107.9%
	金額	2,930,951,031	103.3%	172.7%	7,378,883,009	94.2%	152.8%	10,309,834,040	96.6%	158.0%
6	数量	11,126,800	94.6%	96.4%	8,402,528	97.1%	113.8%	19,529,328	95.6%	103.2%
	金額	2,832,657,829	96.6%	166.9%	7,221,787,249	97.9%	149.5%	10,054,445,078	97.5%	154.0%
7	数量	10,314,206	92.7%	89.3%	8,122,211	96.7%	110.0%	18,436,417	94.4%	97.4%
	金額	2,400,405,760	84.7%	141.4%	7,201,932,625	99.7%	149.1%	9,602,338,385	95.5%	147.1%
8	数量	10,033,908	97.3%	86.9%	7,821,876	96.3%	105.9%	17,855,784	96.9%	94.3%
	金額	2,398,467,079	99.9%	141.3%	7,245,011,600	100.6%	150.0%	9,644,478,679	100.4%	147.8%
9	数量	10,129,127	100.9%	87.7%	7,689,994	98.3%	104.1%	17,819,121	99.8%	94.1%
	金額	2,402,281,226	100.2%	141.5%	7,088,379,390	97.8%	146.8%	9,490,660,616	98.4%	145.4%
10	数量	10,057,326	99.3%	87.1%	7,680,860	99.9%	104.0%	17,738,186	99.5%	93.7%
	金額	2,657,554,240	110.6%	156.6%	7,563,338,840	106.7%	156.6%	10,220,893,080	107.7%	156.6%
11	数量	10,799,656	107.4%	93.5%	5,600,257	72.9%	75.8%	16,399,913	92.5%	86.6%
	金額	2,501,208,836	94.1%	147.3%	5,558,559,314	73.5%	115.1%	8,059,768,150	78.9%	123.5%
12	数量	10,316,837	95.5%	89.3%	3,238,014	57.8%	43.9%	13,554,851	82.7%	71.6%
	金額	2,383,704,997	95.3%	140.4%	2,733,951,331	49.2%	56.6%	5,117,656,328	63.5%	78.4%
13	数量	10,161,114	98.5%	88.0%	1,751,614	54.1%	23.7%	11,912,728	87.9%	62.9%
	金額	2,179,589,226	91.4%	128.4%	1,394,287,916	51.0%	28.9%	3,573,877,142	69.8%	54.8%
14	数量	9,811,915	96.6%	85.0%	8,874,786	506.7%	120.2%	18,686,701	156.9%	98.7%
	金額	2,377,406,299	109.1%	140.1%	2,633,812,988	188.9%	54.5%	5,011,219,287	140.2%	76.8%
15	数量	10,004,830	102.0%	86.6%	8,001,131	90.2%	108.4%	18,005,961	96.4%	95.1%
	金額	2,340,746,520	98.5%	137.9%	2,601,285,089	98.8%	53.9%	4,942,031,609	98.6%	75.7%
16	数量	10,501,529	105.0%	90.9%	4,893,752	61.2%	66.3%	15,395,281	85.5%	81.3%
	金額	2,600,980,197	111.1%	153.2%	2,400,887,176	92.3%	49.7%	5,001,867,373	101.2%	76.6%
17	数量	10,369,281	98.7%	89.8%	3,756,659	76.8%	50.9%	14,125,940	91.8%	74.6%
	金額	2,287,867,427	88.0%	134.8%	2,197,552,951	91.5%	45.5%	4,485,420,378	89.7%	68.7%
18	数量	9,538,522	92.0%	82.6%	3,734,035	99.4%	50.6%	13,272,557	94.0%	70.1%
	金額	2,218,955,324	97.0%	130.7%	2,303,561,407	104.8%	47.7%	4,522,516,731	100.8%	69.3%
19	数量	9,407,358	98.6%	81.5%	3,481,658	93.2%	47.1%	12,889,016	97.1%	68.1%
	金額	2,192,479,012	98.8%	129.2%	2,350,598,564	102.0%	48.7%	4,543,077,576	100.5%	69.6%
20	数量	8,763,165	93.2%	75.9%	3,289,385	94.5%	44.5%	12,052,551	93.5%	63.7%
	金額	2,063,862,796	94.1%	121.6%	2,464,511,916	104.8%	51.0%	4,528,374,712	99.7%	69.4%
21	数量	8,389,872	95.7%	72.7%	3,250,178	98.8%	44.0%	11,640,050	96.6%	61.5%
	金額	1,962,788,147	95.1%	115.6%	2,406,562,249	97.6%	49.8%	4,369,350,396	96.5%	66.9%
22	数量	7,599,167	90.6%	65.8%	2,807,328	86.4%	38.0%	10,406,495	89.4%	55.0%
	金額	1,979,433,891	100.8%	116.6%	2,200,332,636	91.4%	45.6%	4,179,766,527	95.7%	64.0%
23	数量	7,397,935	97.4%	64.1%	1,956,023	69.7%	26.5%	9,353,958	89.9%	49.4%
	金額	1,848,117,783	93.4%	108.9%	2,445,188,424	111.1%	50.6%	4,293,306,207	102.7%	65.8%
24	数量	7,552,034	102.1%	65.4%	1,927,566	98.5%	23.8%	9,479,600	101.3%	45.5%
	金額	1,896,934,244	102.6%	111.7%	2,828,301,214	115.7%	58.1%	4,725,235,458	110.1%	69.0%
25	数量	7,928,204	105.0%	68.7%	1,931,994	68.8%	24.5%	9,860,198	94.8%	45.8%
	金額	2,123,409,631	111.9%	125.1%	2,948,997,048	134.0%	58.9%	5,072,406,679	121.4%	69.1%

年度別取扱高比較グラフ



青果部 年度別・月別取扱高

単位:kg・円・%

年 度	月	開市 日数	合 計				野 菜				果 実				そ の 他			
			数 量	前年対比	金 額	前年対比	数 量	前年対比	金 額	前年対比	数 量	前年対比	金 額	前年対比	数 量	前年対比	金 額	前年対比
29	合 計	264	6,617,429	98.3%	2,019,811,573	99.1%	5,236,244	99.6%	1,461,979,454	98.1%	1,342,444	93.6%	547,322,422	101.7%	38,741	97.9%	10,509,697	96.0%
30		259	6,156,122	93.0%	1,863,640,600	92.3%	4,871,722	93.0%	1,349,833,251	92.3%	1,249,113	93.0%	503,945,412	92.1%	35,287	91.1%	9,861,937	93.8%
R1		255	5,977,366	97.1%	1,774,769,227	95.2%	4,756,980	97.6%	1,275,711,326	94.5%	1,182,797	94.7%	486,868,467	96.6%	37,589	106.5%	12,189,434	123.6%
29	4	21	565,010	93.2%	178,343,479	97.9%	467,612	91.8%	136,296,871	96.2%	90,667	101.4%	40,831,599	104.8%	6,731	85.7%	1,215,009	79.8%
30		20	528,986	93.6%	156,355,199	87.7%	449,016	96.0%	120,010,771	88.1%	75,540	83.3%	35,418,124	86.7%	4,431	65.8%	926,304	76.2%
R1		21	537,937	101.7%	160,301,573	102.5%	452,501	100.8%	122,004,167	101.7%	79,927	105.8%	37,209,751	105.1%	5,508	124.3%	1,087,655	117.4%
29	5	22	621,514	90.1%	181,234,432	90.2%	515,447	88.0%	135,543,936	86.7%	96,543	101.1%	43,966,356	101.9%	9,524	118.9%	1,724,140	117.2%
30		21	566,066	91.1%	162,327,755	89.6%	475,160	92.2%	122,153,087	90.1%	82,933	85.9%	38,592,830	87.8%	7,973	83.7%	1,581,838	91.7%
R1		21	496,356	87.7%	143,932,553	88.7%	413,225	87.0%	106,375,826	87.1%	75,955	91.6%	36,218,517	93.8%	7,176	90.0%	1,338,210	84.6%
29	6	22	601,044	97.8%	174,319,689	95.1%	512,950	96.7%	134,045,345	91.7%	84,799	104.1%	39,572,303	108.7%	3,295	110.9%	702,041	106.5%
30		22	549,970	91.5%	155,249,315	89.1%	466,801	91.0%	116,778,230	87.1%	79,932	94.3%	37,831,363	95.6%	3,236	98.2%	639,722	91.1%
R1		21	519,102	94.4%	150,816,233	97.1%	436,283	93.5%	111,693,112	95.6%	80,365	100.5%	38,541,829	101.9%	2,454	75.8%	581,292	90.9%
29	7	23	533,185	92.3%	149,988,524	88.9%	434,521	93.7%	108,990,492	86.1%	96,590	86.1%	40,400,638	97.1%	2,074	94.5%	597,394	108.1%
30		23	487,690	91.5%	146,314,844	97.6%	400,472	92.2%	108,554,867	99.6%	85,208	88.2%	37,167,850	92.0%	2,010	96.9%	592,127	99.1%
R1		22	485,870	99.6%	143,516,374	98.1%	393,610	98.3%	105,402,438	97.1%	90,014	105.6%	37,535,529	101.0%	2,246	111.8%	578,407	97.7%
29	8	23	620,310	105.5%	172,806,053	107.1%	473,681	108.3%	115,060,319	111.3%	143,146	97.6%	56,210,749	100.1%	3,483	89.3%	1,534,985	86.9%
30		22	530,831	85.6%	169,211,829	97.9%	413,796	87.4%	118,289,960	102.8%	113,584	79.3%	49,508,466	88.1%	3,451	99.1%	1,413,403	92.1%
R1		21	564,392	106.3%	162,015,474	95.7%	427,979	103.4%	104,347,346	88.2%	132,379	116.5%	56,196,495	113.5%	4,034	116.9%	1,471,633	104.1%
29	9	22	557,853	114.3%	147,978,648	100.0%	453,327	116.5%	113,902,055	97.5%	102,486	106.0%	33,377,080	109.6%	2,040	90.7%	699,513	106.4%
30		21	494,438	88.6%	151,644,233	102.5%	400,935	88.4%	115,806,005	101.7%	91,156	88.9%	35,141,921	105.3%	2,346	115.0%	696,307	99.5%
R1		21	453,429	91.7%	133,604,590	88.1%	361,304	90.1%	97,345,847	84.1%	90,223	99.0%	35,661,753	101.5%	1,903	81.1%	596,990	85.7%
29	10	22	544,419	107.9%	128,011,055	79.4%	428,328	110.7%	97,174,856	76.2%	114,438	98.8%	30,350,847	91.6%	1,654	82.6%	485,352	84.1%
30		23	513,106	94.2%	153,921,738	120.2%	398,585	93.1%	118,544,014	122.0%	112,376	98.2%	34,758,988	114.5%	2,145	129.7%	618,736	127.5%
R1		22	511,425	99.7%	139,012,217	90.3%	403,232	101.2%	103,840,146	87.6%	106,041	94.4%	34,559,926	99.4%	2,152	100.3%	612,145	98.9%
29	11	22	561,938	116.8%	154,501,551	102.9%	402,165	124.7%	106,355,478	104.4%	157,535	100.4%	47,473,733	99.5%	2,238	122.4%	672,340	107.1%
30		22	503,712	89.6%	141,469,234	91.6%	359,980	89.5%	99,106,426	93.2%	141,587	89.9%	41,659,676	87.8%	2,145	95.8%	703,132	104.6%
R1		21	503,110	99.9%	146,963,070	103.9%	369,648	102.7%	102,206,489	103.1%	131,645	93.0%	44,187,828	106.1%	1,817	84.7%	568,753	80.9%
29	12	25	600,124	91.0%	232,101,035	103.8%	419,830	97.0%	153,892,574	112.4%	177,776	79.5%	76,947,826	90.3%	2,518	86.9%	1,260,635	91.3%
30		24	612,482	102.1%	206,124,779	88.8%	405,883	96.7%	126,556,856	82.2%	204,537	115.1%	78,535,379	102.1%	2,062	81.9%	1,032,544	81.9%
R1		23	558,489	91.2%	194,775,588	94.5%	387,395	95.4%	122,595,656	96.9%	165,721	81.0%	68,088,184	86.7%	5,374	260.6%	4,091,748	396.3%
29	1	19	408,583	88.6%	157,739,139	111.4%	311,456	89.3%	107,866,871	111.1%	95,977	86.3%	49,568,356	112.4%	1,150	92.4%	303,912	87.4%
30		19	415,548	101.7%	138,695,574	87.9%	315,079	101.2%	93,303,101	86.5%	99,239	103.4%	45,038,698	90.9%	1,230	107.0%	353,775	116.4%
R1		19	399,424	96.1%	124,744,324	89.9%	322,181	102.3%	91,896,500	98.5%	76,317	76.9%	32,961,916	73.2%	926	75.3%	-114,092	-32.2%
29	2	20	439,310	90.2%	158,221,338	111.0%	363,642	91.7%	121,378,010	113.8%	74,594	83.7%	36,501,689	103.0%	1,074	76.3%	341,639	82.1%
30		20	444,436	101.2%	132,304,692	83.6%	366,887	100.9%	100,906,114	83.1%	76,304	102.3%	31,031,248	85.0%	1,245	115.9%	367,330	107.5%
R1		21	465,076	104.6%	131,176,407	99.1%	389,356	106.1%	100,514,677	99.6%	74,276	97.3%	30,191,110	97.3%	1,444	116.0%	470,620	128.1%
29	3	23	564,139	98.1%	184,566,630	105.4%	453,287	99.4%	131,472,647	102.3%	107,892	93.3%	52,121,246	114.5%	2,961	97.9%	972,737	99.9%
30		22	508,857	90.2%	150,021,408	81.3%	419,129	92.5%	109,823,820	83.5%	86,717	80.4%	39,260,869	75.3%	3,012	101.7%	936,719	96.3%
R1		22	482,756	94.9%	143,910,824	95.9%	400,267	95.5%	107,489,122	97.9%	79,934	92.2%	35,515,629	90.5%	2,554	84.8%	906,073	96.7%

水産部 年度別・月別取扱高

単位:kg・円・%

年 度	月	開市 日数	合 計				鮮 魚				冷 凍 食 品				塩 干 加 工 品			
			数 量	前年対比	金 額	前年対比	数 量	前年対比	金 額	前年対比	数 量	前年対比	金 額	前年対比	数 量	前年対比	金 額	前年対比
29	合 計	264	1,644,323	79.2%	2,924,537,669	102.8%	634,356	98.3%	936,429,462	102.9%	196,597	94.2%	337,441,538	103.0%	813,369	66.5%	1,650,666,669	102.6%
30		258	1,754,451	106.7%	2,885,350,669	98.7%	609,242	96.0%	864,298,964	92.3%	176,336	89.7%	335,111,625	99.3%	968,874	119.1%	1,685,940,080	102.1%
R1		252	2,195,939	125.2%	3,072,455,512	106.5%	629,730	103.4%	891,881,971	103.2%	188,461	106.9%	340,569,111	101.6%	1,377,748	142.2%	1,840,004,430	109.1%
29	4	21	119,747	66.6%	231,321,110	104.8%	49,742	94.3%	69,796,177	97.3%	12,508	76.1%	24,204,943	94.8%	57,496	51.9%	137,319,990	111.3%
30		20	153,836	128.5%	241,844,088	104.5%	57,972	116.5%	69,772,330	100.0%	17,267	138.0%	26,276,967	108.6%	78,596	136.7%	145,794,791	106.2%
R1		21	161,948	105.3%	249,680,056	103.2%	51,107	88.2%	70,339,260	100.8%	10,959	63.5%	22,667,192	86.3%	99,882	127.1%	156,673,604	107.5%
29	5	22	143,308	92.6%	260,639,088	125.6%	66,972	150.3%	90,474,145	136.2%	13,612	85.4%	26,884,760	108.7%	62,724	66.5%	143,280,183	123.1%
30		21	161,121	112.4%	263,641,240	101.2%	58,382	87.2%	75,278,266	83.2%	15,493	113.8%	30,044,428	111.8%	87,246	139.1%	158,318,546	110.5%
R1		21	157,256	97.6%	239,111,153	90.7%	59,519	101.9%	72,656,716	96.5%	10,429	67.3%	22,839,722	76.0%	87,307	100.1%	143,614,715	90.7%
29	6	22	142,730	91.4%	236,394,711	115.1%	57,199	109.2%	80,975,633	119.7%	15,651	91.2%	23,580,034	91.7%	69,880	80.6%	131,839,044	117.7%
30		22	149,464	104.7%	237,949,836	100.7%	51,524	90.1%	69,753,267	86.1%	13,908	88.9%	26,195,008	111.1%	84,032	120.3%	142,001,561	107.7%
R1		20	131,261	87.8%	233,909,917	98.3%	46,911	91.0%	64,481,452	92.4%	9,951	71.6%	20,108,919	76.8%	74,398	88.5%	149,319,546	105.2%
29	7	22	120,422	87.4%	233,818,251	116.5%	49,294	93.1%	74,919,775	112.1%	10,131	62.3%	21,936,335	92.7%	60,997	89.0%	136,962,141	124.4%
30		23	148,462	123.3%	227,427,055	97.3%	43,185	87.6%	51,970,536	69.4%	16,591	163.8%	27,784,164	126.7%	88,686	145.4%	147,672,355	107.8%
R1		21	141,603	95.4%	261,387,674	114.9%	49,291	114.1%	68,450,734	131.7%	9,980	60.2%	21,157,261	76.1%	82,332	92.8%	171,779,679	116.3%
29	8	23	136,269	85.4%	283,010,772	113.4%	50,977	97.9%	93,902,256	106.5%	11,874	55.1%	29,820,735	106.1%	73,418	85.4%	159,287,781	119.6%
30		22	159,149	116.8%	279,952,764	98.9%	55,184	108.3%	87,249,425	92.9%	17,054	143.6%	34,914,958	117.1%	86,911	118.4%	157,788,381	99.1%
R1		22	168,305	105.8%	315,384,170	112.7%	53,673	97.3%	93,573,830	107.2%	12,455	73.0%	36,622,608	104.9%	102,176	117.6%	185,187,732	117.4%
29	9	22	119,843	63.4%	214,435,301	94.8%	41,428	83.2%	63,496,088	95.7%	15,139	76.7%	24,001,200	93.3%	63,276	53.0%	126,938,013	94.6%
30		21	128,247	107.0%	204,620,502	95.4%	43,982	106.2%	61,350,706	96.6%	13,037	86.1%	21,776,461	90.7%	71,228	112.6%	121,493,335	95.7%
R1		20	152,235	118.7%	233,669,494	114.2%	46,125	104.9%	60,890,866	99.3%	12,889	98.9%	23,837,508	109.5%	93,221	130.9%	148,941,120	122.6%
29	10	22	115,792	56.8%	213,524,073	89.0%	39,180	73.8%	61,679,471	87.7%	17,867	112.3%	25,139,625	103.3%	58,745	43.6%	126,704,977	87.3%
30		23	157,129	135.7%	219,101,997	102.6%	49,714	126.9%	68,045,960	110.3%	14,184	79.4%	22,681,676	90.2%	93,231	158.7%	128,374,361	101.3%
R1		21	162,756	103.6%	237,367,111	108.3%	46,386	93.3%	63,139,694	92.8%	16,252	114.6%	26,381,954	116.3%	100,119	107.4%	147,845,463	115.2%
29	11	22	135,264	66.1%	222,268,021	91.8%	47,465	85.5%	65,665,064	92.6%	21,305	97.8%	30,905,973	106.5%	66,494	52.2%	125,696,984	88.4%
30		22	141,598	104.7%	210,328,413	94.6%	44,764	94.3%	60,876,018	92.7%	13,803	64.8%	24,011,754	77.7%	83,031	124.9%	125,440,641	99.8%
R1		21	251,045	177.3%	233,708,417	111.1%	50,877	113.7%	63,739,974	104.7%	22,126	160.3%	27,505,296	114.5%	178,043	214.4%	142,463,147	113.6%
29	12	26	179,477	89.3%	350,921,306	93.9%	65,262	91.6%	119,716,414	89.6%	20,852	123.9%	48,592,959	118.6%	93,363	82.7%	182,611,933	91.7%
30		25	152,137	84.8%	355,076,919	101.2%	59,853	91.7%	116,888,240	97.6%	17,228	82.6%	48,071,908	98.9%	75,056	80.4%	190,116,771	104.1%
R1		25	236,738	155.6%	412,104,621	116.1%	74,854	125.1%	136,291,383	113.8%	23,710	137.6%	65,590,881	136.4%	138,174	184.1%	210,222,357	110.6%
29	1	19	124,771	68.8%	205,233,253	91.7%	50,144	95.5%	69,532,431	96.3%	16,431	100.6%	24,865,281	100.8%	58,196	51.8%	110,835,541	87.3%
30		19	131,935	105.7%	200,761,902	97.8%	45,355	90.4%	65,284,474	93.9%	13,187	80.3%	24,595,621	98.9%	73,393	126.1%	110,881,807	100.0%
R1		19	205,067	155.4%	220,923,443	110.0%	51,315	113.1%	72,287,543	110.7%	16,171	122.6%	22,096,032	89.8%	137,581	187.5%	126,539,868	114.1%
29	2	20	141,571	83.0%	218,841,460	103.7%	54,200	107.9%	67,261,721	107.4%	20,819	124.3%	28,427,174	101.1%	66,552	64.3%	123,152,565	102.3%
30		19	130,360	92.1%	202,595,922	92.6%	46,696	86.2%	64,506,501	95.9%	11,928	57.3%	22,685,597	79.8%	71,736	107.8%	115,403,824	93.7%
R1		20	198,064	151.9%	208,219,744	102.8%	44,041	94.3%	58,641,728	90.9%	24,533	205.7%	25,445,308	112.2%	129,490	180.5%	124,132,708	107.6%
29	3	23	165,129	119.2%	254,130,323	103.6%	62,493	107.9%	79,010,287	107.7%	20,409	146.0%	29,082,519	108.1%	82,227	123.6%	146,037,517	100.7%
30		21	141,012	85.4%	242,050,031	95.2%	52,630	84.2%	73,323,241	92.8%	12,655	62.0%	26,073,083	89.7%	75,727	92.1%	142,653,707	97.7%
R1		21	229,661	162.9%	226,989,712	93.8%	55,630	105.7%	67,388,791	91.9%	19,005	150.2%	26,316,430	100.9%	155,026	204.7%	133,284,491	93.4%

青果物取扱概況

総取扱

	令和元年度(A)	平成30年度(B)	比較(A)/(B)
取扱数量	5,977,366kg	6,156,122kg	97.1%
取扱金額	1,774,769,227円	1,863,640,600円	95.2%

平均単価 (Kg当り)

	令和元年度(A)	平成30年度(B)	比較(A)/(B)
野菜	268円	277円	96.8%
果実	412円	403円	102.0%
総体	297円	303円	98.0%

1. 種目別取扱状況

(1) 種目別取扱高

下段:前年度比

区分	年間取扱高	月平均取扱高	一日平均取扱高	比率
合計	数量 5,977,366kg 97.1%	498,114kg 97.1%	23,441kg 98.6%	100.0%
	金額 1,774,769,227円 95.2%	147,897,436円 95.2%	6,959,879円 96.7%	100.0%
野菜	数量 4,756,980kg 97.6%	396,415kg 97.6%	18,655kg 99.2%	79.6%
	金額 1,275,711,326円 94.5%	106,309,277円 94.5%	5,002,790円 96.0%	71.9%
果実	数量 1,182,797kg 94.7%	98,566kg 94.7%	4,638kg 96.2%	19.8%
	金額 486,868,467円 96.6%	40,572,372円 96.6%	1,909,288円 98.1%	27.4%
その他	数量 37,589kg 106.5%	3,132kg 106.5%	147kg 108.2%	0.6%
	金額 12,189,434円 123.6%	1,015,786円 123.6%	47,802円 125.5%	0.7%

(2) 種目別取扱数量の

最高最低月比較表

種目別	月別	取扱数量 (Kg)
総数	最高 8月	564,392
	最低 1月	366,424
野菜	最高 8月	452,501
	最低 1月	322,181
果実	最高 12月	165,721
	最低 2月	74,276
その他	最高 5月	7,176
	最低 1月	926

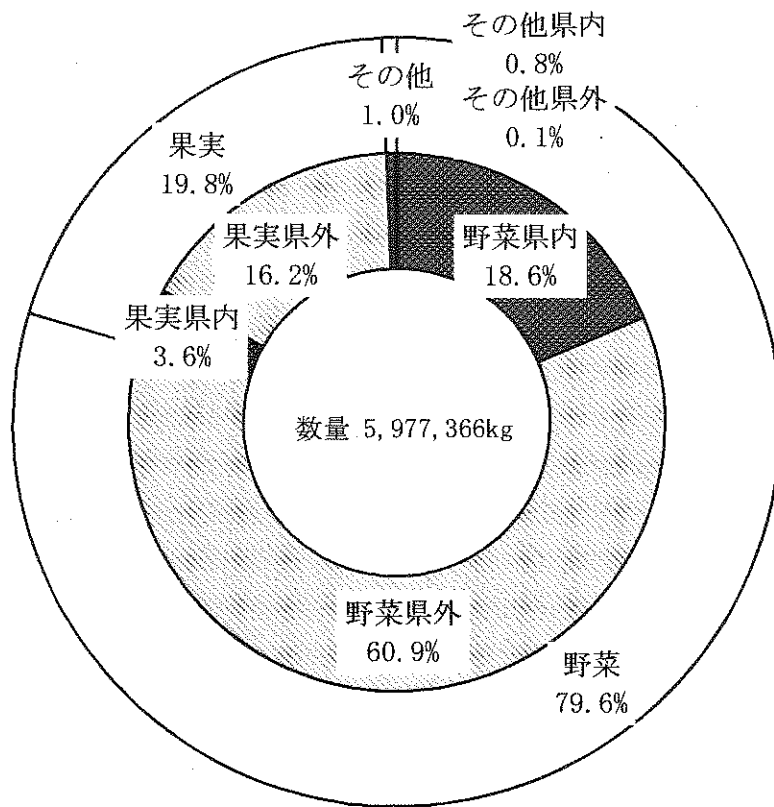
(3) 種目別・産地別取扱高 (県内・県外)

単位 = k g : 円

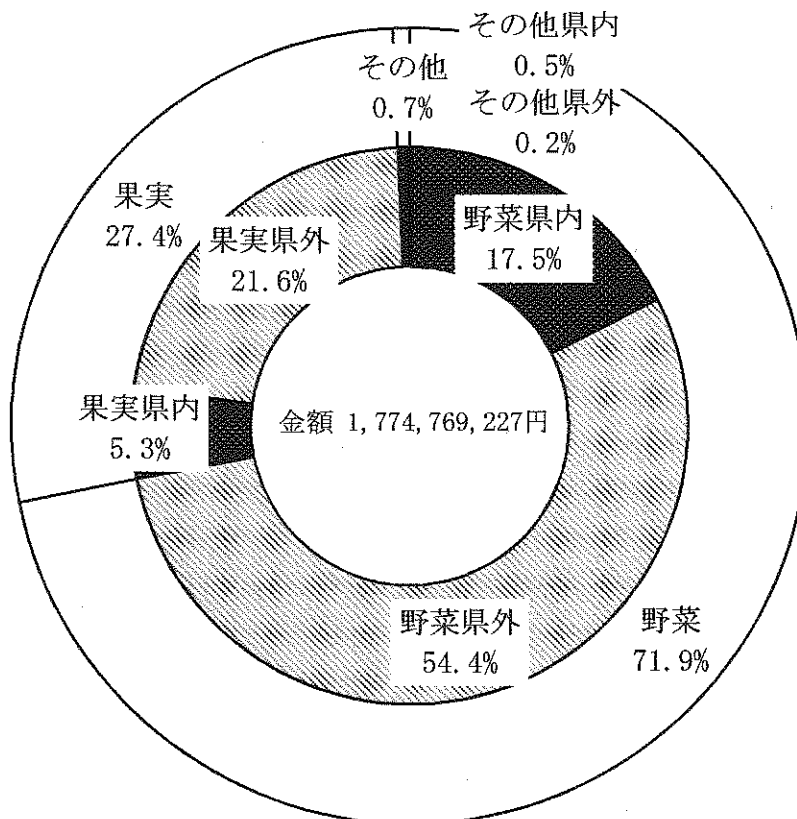
開市日数	255	数 量	割 合	金 額	割 合
野 菜	県 内	1,114,262	18.6%	310,662,685	17.5%
	県 外	3,642,718	60.9%	965,048,641	54.4%
	計	4,756,980	79.6%	1,275,711,326	71.9%
	一 日 平 均	18,655		5,002,790	
果 実	県 内	213,603	3.6%	94,068,967	5.3%
	県 外	969,194	16.2%	392,799,500	22.1%
	計	1,182,797	19.8%	486,868,467	27.4%
	一 日 平 均	4,638		1,909,288	
そ の 他	県 内	30,280	0.5%	9,413,679	0.5%
	県 外	7,309	0.1%	2,775,755	0.2%
	計	37,589	0.6%	12,189,434	0.7%
	一 日 平 均	147		47,802	
合 計	県 内	1,358,145	22.7%	414,145,331	23.3%
	県 外	4,619,221	77.3%	1,360,623,896	76.7%
	計	5,977,366	100.0%	1,774,769,227	100.0%
	一 日 平 均	23,441		6,959,879	

(4) 種目別産地別取扱高グラフ (県内産・県外産別)

数 量



金 額



2. 品目別取扱状況

(1) 野菜の品目別取扱数量・金額順位表

【野菜】

《数量》

単位：kg

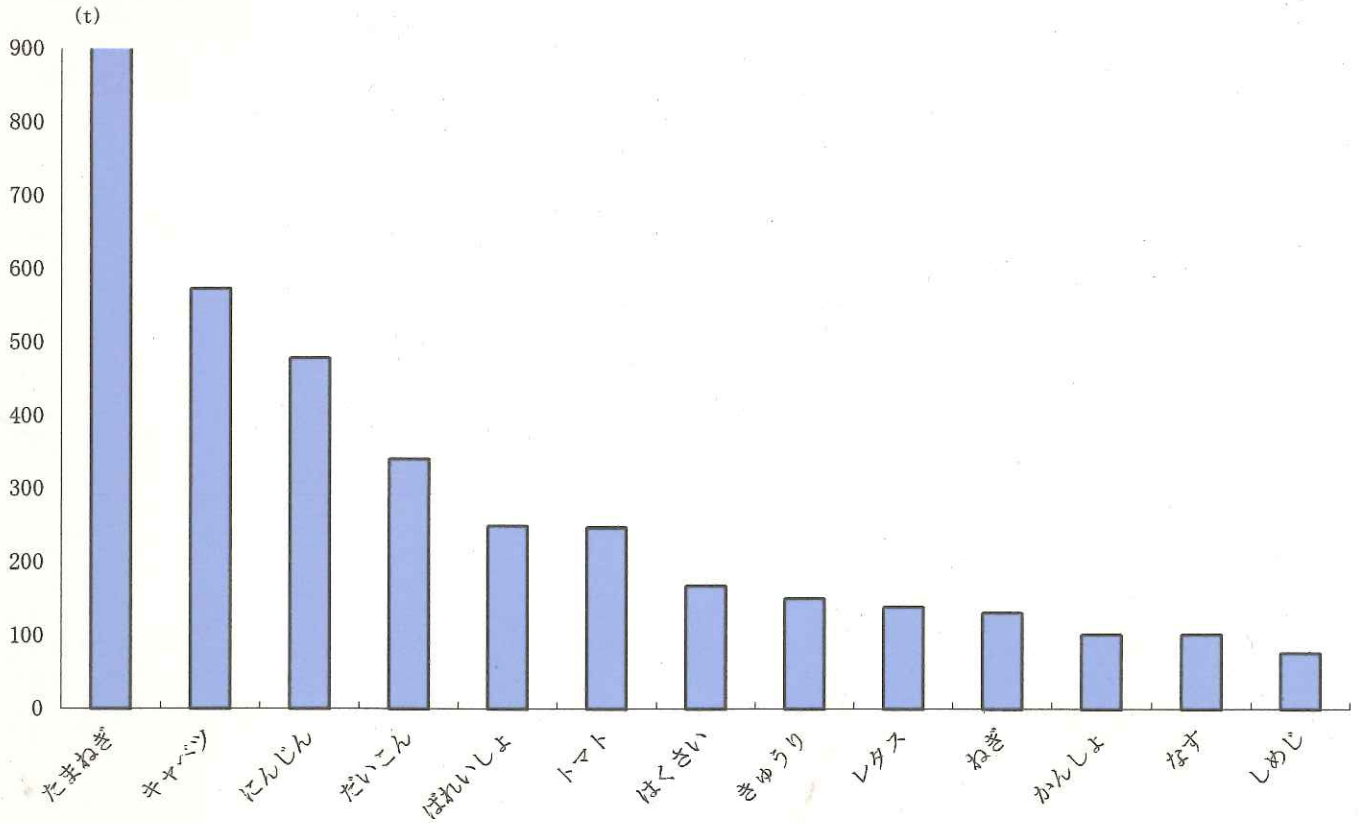
順位	品目	数量	比率
1	たまねぎ	911,633	19.0%
2	キャベツ	572,394	11.9%
3	にんじん	478,276	10.0%
4	だいこん	340,011	7.1%
5	ばれいしょ	249,863	5.2%
6	トマト	247,346	5.2%
7	はくさい	168,076	3.5%
8	きゅうり	150,576	3.1%
9	レタス	139,429	2.9%
10	ねぎ	130,400	2.7%
11	かんしょ	101,571	2.1%
12	なす	101,284	2.1%
13	しめじ	76,322	1.6%
その他（花卉、卵含む）		1,126,470	23.5%
合計		4,793,651	100.0%

《金額》

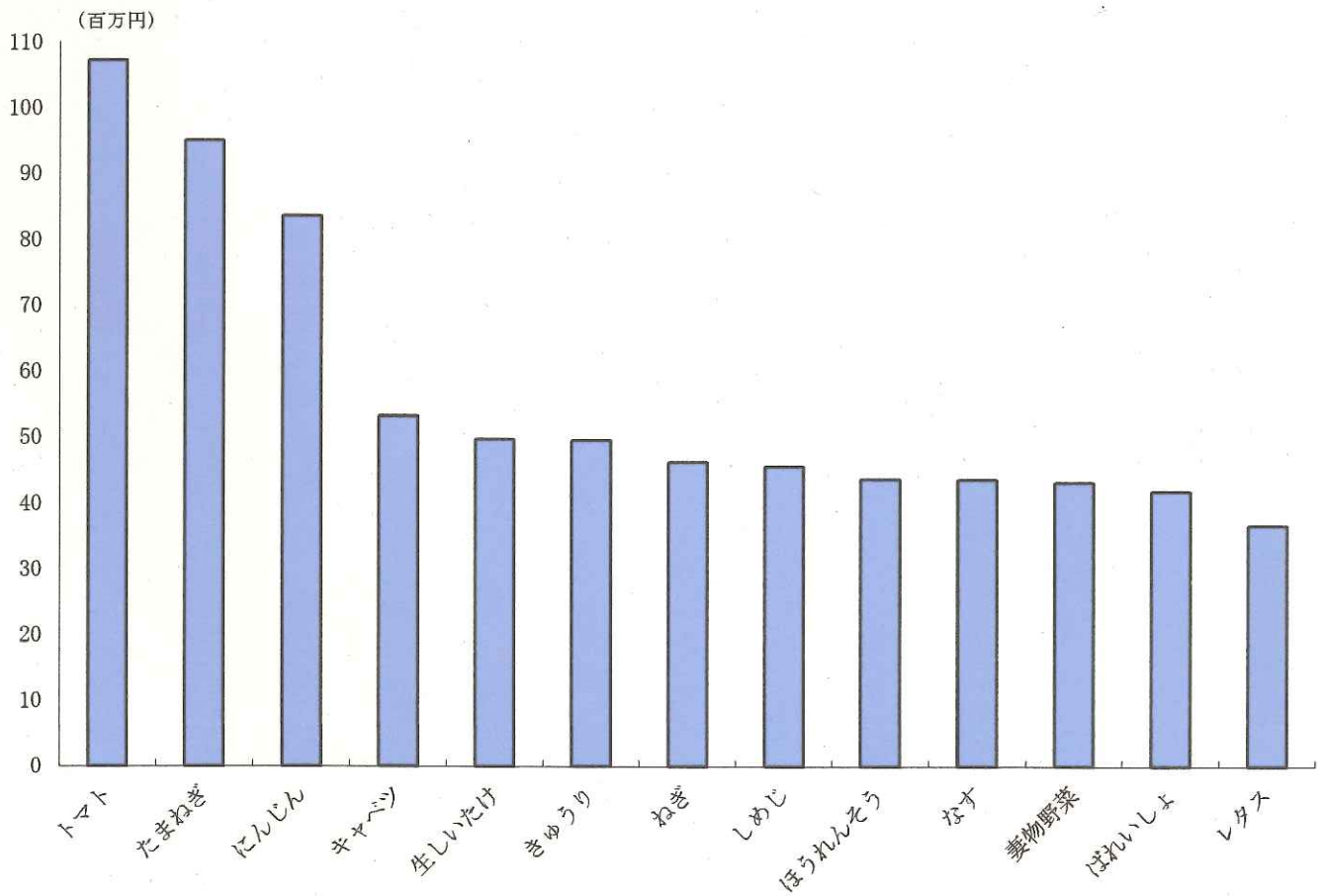
単位：円

順位	品目	金額	比率
1	トマト	107,240,358	8.4%
2	たまねぎ	95,067,625	7.4%
3	にんじん	83,635,620	6.5%
4	キャベツ	53,275,039	4.2%
5	生しいたけ	49,761,609	3.9%
6	きゅうり	49,609,859	3.9%
7	ねぎ	46,214,394	3.6%
8	しめじ	45,595,741	3.6%
9	ほうれんそう	43,611,940	3.4%
10	なす	43,483,491	3.4%
11	妻物野菜	43,036,381	3.4%
12	ばれいしょ	41,723,130	3.3%
13	レタス	36,523,768	2.8%
その他（花卉、卵含む）		544,559,467	42.4%
合計		1,283,338,422	100.0%

主要品目取扱数量グラフ (野菜)



主要品目取扱金額グラフ (野菜)



(2) 果実の品目別取扱数量・金額順位表

【果 実】

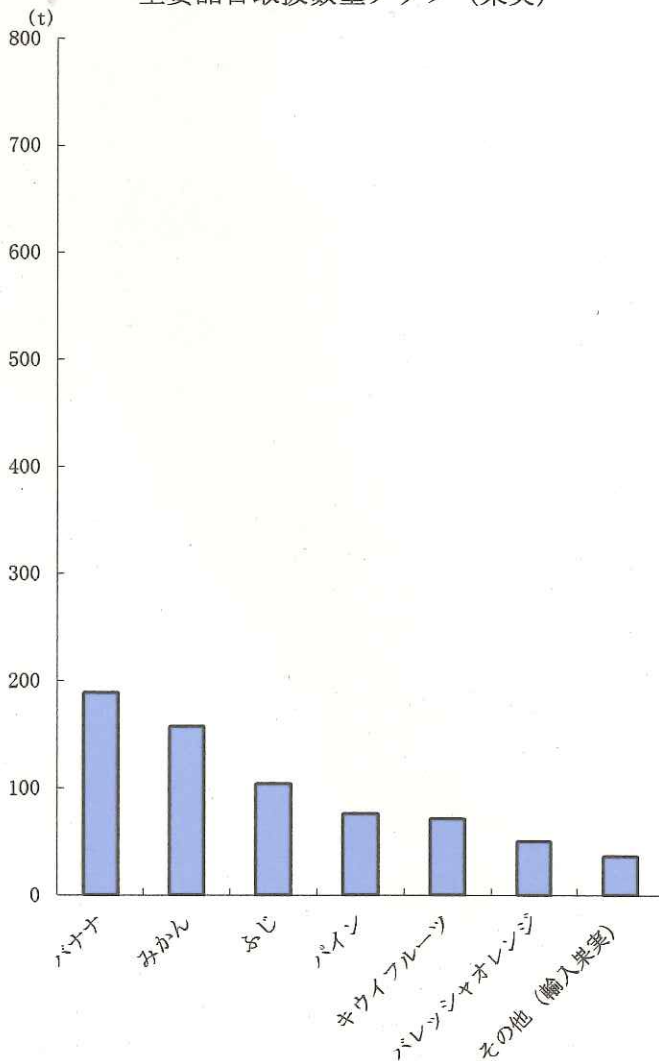
《数 量》 単位：k g

順位	品 目	数 量	比 率
1	バ ナ ナ	189,018	16.0%
2	み か ん	157,335	13.3%
3	ふ じ	103,723	8.8%
4	パ イ ン	76,201	6.4%
5	キウイフルーツ	70,701	6.0%
6	バレッシャオレンジ	50,072	4.2%
7	その他(輸入果実)	36,617	3.1%
その他		498,888	42.2%
合 計		1,182,555	100.0%

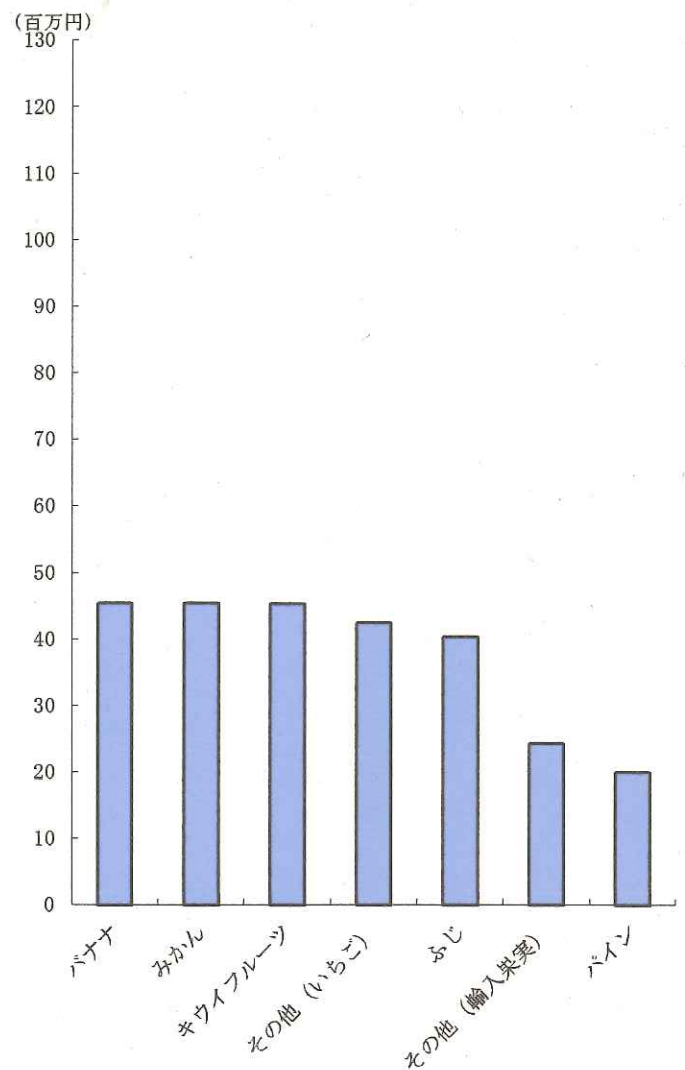
《金 額》 単位：円

順位	品 目	金 額	比 率
1	バ ナ ナ	45,459,639	9.3%
2	み か ん	45,375,904	9.3%
3	キウイフルーツ	45,335,726	9.3%
4	その他(いちご)	42,453,813	8.7%
5	ふ じ	40,271,164	8.3%
6	その他(輸入果実)	24,268,381	5.0%
7	パ イ ン	20,019,735	4.1%
その他		223,684,041	45.9%
合 計		486,868,403	100.0%

主要品目取扱数量グラフ(果実)



主要品目取扱金額グラフ(果実)



水産物取扱概況

総取扱

	令和元年度(A)	平成30年度(B)	比較(A)/(B)
取扱数量	2,195,939kg	1,754,452kg	125.2%
取扱金額	3,072,455,512円	2,885,350,669円	106.5%

平均単価 (Kg当り)

	令和元年度(A)	平成30年度(B)	比較(A)/(B)
鮮魚	1,416円	1,419円	99.8%
冷凍食品	1,807円	1,900円	95.1%
塩干加工品	1,336円	1,740円	76.7%
総体	1,399円	1,645円	85.1%

1. 種目別取扱状況

(1) 種目別取扱高

下段:前年度比

区分	年間取扱高	月平均取扱高	一日平均取扱高	比率
合計	数量 2,195,939kg 125.2%	182,995kg 125.2%	8,714kg 131.6%	100.0%
	金額 3,072,455,512円 106.5%	256,037,959円 106.5%	12,192,284円 109.4%	100.0%
鮮魚	数量 629,730kg 103.4%	52,477kg 103.4%	2,499kg 106.2%	28.7%
	金額 891,881,971円 103.2%	74,323,498円 103.2%	3,539,214円 106.1%	29.0%
冷凍食品	数量 188,461kg 106.9%	15,705kg 106.9%	748kg 109.8%	8.6%
	金額 340,569,111円 101.6%	28,380,759円 101.6%	1,351,465円 104.5%	11.1%
塩干加工品	数量 1,377,748kg 142.2%	114,812kg 142.2%	5,467kg 146.2%	62.7%
	金額 1,840,004,430円 109.1%	153,333,703円 109.1%	7,301,605円 112.2%	59.9%

(2) 種目別取扱数量の

最高最低月比較表

種目別	月別	取扱数量 (Kg)
総数	最高 11月	251,045
	最低 6月	131,261
鮮魚	最高 12月	74,854
	最低 2月	44,041
冷凍食品	最高 2月	24,533
	最低 6月	9,951
塩干加工品	最高 11月	178,043
	最低 6月	74,398

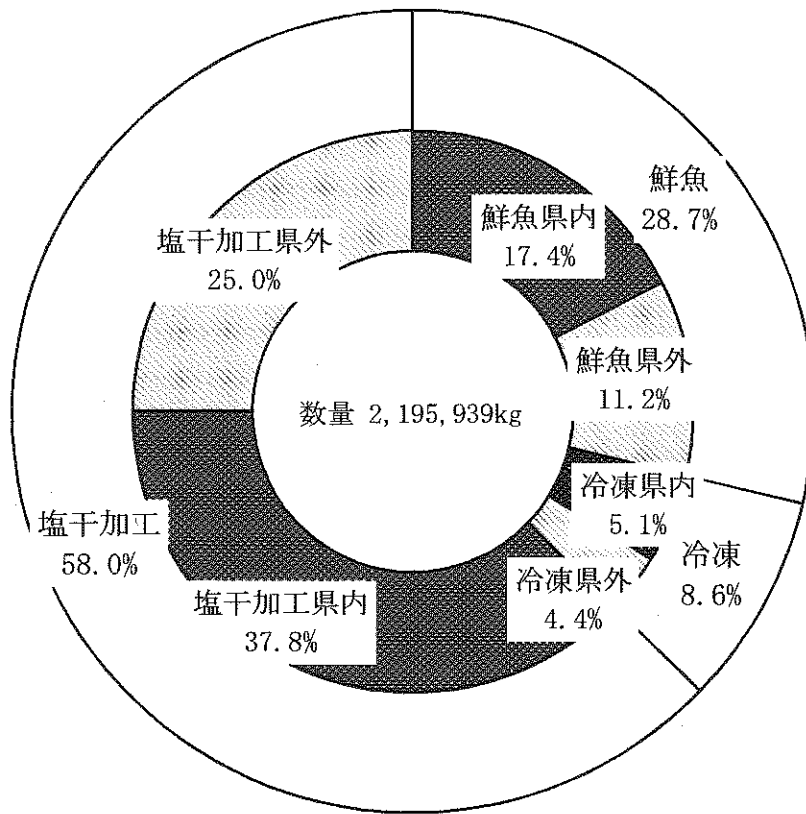
(3) 種目別・出荷先別取扱高 (県内・県外)

単位 = kg : 円

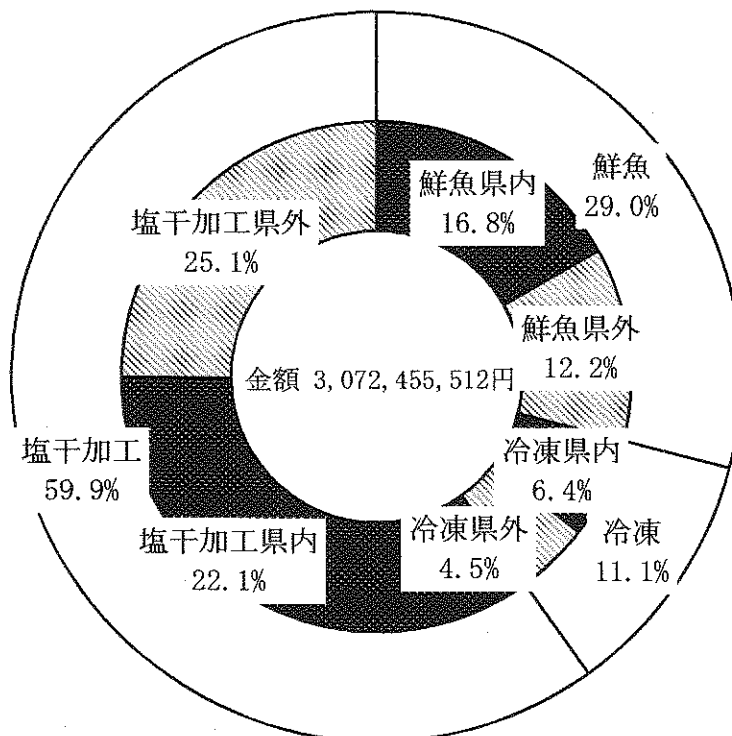
開市日数	252	数 量	割 合	金 額	割 合
鮮 魚	県 内	382,889	17.4%	516,214,473	16.8%
	県 外	246,841	11.2%	375,667,498	12.2%
	計	629,730	28.7%	891,881,971	29.0%
	一 日 平 均	2,499		3,539,214	
冷 凍	県 内	113,023	5.1%	196,296,575	6.4%
	県 外	75,438	3.4%	144,272,536	4.7%
	計	188,461	8.6%	340,569,111	11.1%
	一 日 平 均	748		1,351,465	
塩 干 加 工 品	県 内	829,326	37.8%	1,069,288,493	34.8%
	県 外	548,422	25.0%	770,715,937	25.1%
	計	1,377,748	62.7%	1,840,004,430	59.9%
	一 日 平 均	5,467		7,301,605	
合 計	県 内	1,325,238	60.3%	1,781,799,541	58.0%
	県 外	870,701	39.7%	1,290,655,971	42.0%
	計	2,195,939	100.0%	3,072,455,512	100.0%
	一 日 平 均	8,714		12,192,284	

(4) 種目別出荷先別取扱高グラフ (県内・県外別)

数 量



金 額



市場のあゆみ

昭和47年 7月	市内有力卸売会社5社連名による公設卸売市場設置要望書が提出される	平成10年12月	し尿浄化槽及び水道管・消火栓配管全部取替工事が完成
昭和48年 1月	花巻市長が農林省へ公設市場設置の陳情を行う	平成11年 7月	平成11年度全国公設地方卸売市場北海道・東北ブロック会総会を花巻市で開催
昭和48年 2月	水産及び青果の各市内卸売会社がそれぞれ1社に統合して、新市場に入場することを約する	平成11年11月	屋外照明灯を改修
昭和48年11月	山の神地内に新設の公設地方卸売市場建設に着手	平成12年 4月	DSM対応型受変電設備を導入（電気契約種別を高圧Aに変更）
昭和49年12月	花巻市公設地方卸売市場が完成	平成12年11月	汚水・雑排水管改修工事が完成
昭和51年 3月	知事より市場開設が許可される	平成13年 5月	水産部に新会社「㈱中央水産花巻」が設立され業務を開始する
昭和51年 5月	水産部に、(株)花巻魚市場と(株)花巻水産を統合して、(株)花巻丸水が設立される	平成17年 7月	市場条例を一部改正する
	青果部に、地方卸売市場(株)花巻青果物市場と(株)花印青果地方卸売市場を統合して(株)花巻果物が設立される	平成17年11月	市場開設30年記念式典を開催
昭和51年 6月	市場業務を開始	平成18年 4月	市場管理業務を市農林課（現農政課）へ移管
昭和52年11月	第1回市場まつりを開催	平成20年12月	青果部に保冷庫を設置
昭和55年10月	花巻海産物商業協同組合が発泡スチロール処理場を建設	平成22年12月	市場条例を一部改正する
昭和58年 7月	昭和58年度全国公設地方卸売市場北海道・東北ブロック会総会を花巻市で開催	平成24年 4月	市公共下水道へ接続工事完了
昭和59年 9月	花巻海産物商業協同組合が魚腸骨処理場を建設	平成26年 4月	市場管理業務を市畜産林務課へ移管
昭和60年 6月	市場開設10周年記念式典を開催	平成27年 6月	市場管理業務を市商工労政課へ移管
平成 7年 3月	水産部及び青果部増改築が完成	平成28年 3月	市場開設40年記念式典を開催
平成 7年 5月	水産部に低温売場を整備	平成29年 6月	青果部に低温売場（保冷庫）を整備
平成 8年 5月	市場開設20周年記念式典を開催	平成29年 6月	水産部卸売場の照明をLEDに改修
平成10年 3月	市場棟重量シャッター改修	平成30年 6月	卸売市場法が改正、公布される
		平成31年 3月	卸売市場法の照明をLEDに改修
		令和 2年 3月	低温売場設備更新工事
		令和 2年 5月	岩手県より地方卸売市場の認可を受ける
		令和 2年 6月	市場条例を一部改正する

令和元年度版

卸売市場の概要

編集・発行：花巻市公設地方卸売市場

〒025-0024

岩手県花巻市山の神670番地

TEL 0198-41-3539

FAX 0198-24-0259

E-mail shijo@city.hanamaki.iwate.jp