

令和 3 年度版

卸売市場の概要



令和 4 年 7 月
花巻市公設地方卸売市場

目 次

市場の概要	1
令和3年度市場事業特別会計決算状況	7
令和4年度市場事業特別会計予算	8
年度別取扱高比較表	9
年度別取扱高比較グラフ	13
青果部 年度別・月別取扱高	15
水産部 年度別・月別取扱高	17

青 果 部

青果物取扱概況	19
1. 種目別取扱状況（野菜・果実・その他別分類）	19
(1) 種目別取扱高	19
(2) 種目別取扱数量の最高最低月比較	19
(3) 種目別・産地別取扱高（県内産・県外産別）	20
(4) 種目別・産地別取扱高グラフ（県内産・県外産別）	21
2. 品目別取扱状況	22
(1) 野菜の品目別取扱数量・金額順位表	22
主要品目取扱数量・金額グラフ（野菜）	23
(2) 果実の品目別取扱数量・金額順位表	24
主要品目取扱数量・金額グラフ（果実）	24

水 産 部

水産物取扱概況	25
1. 種目別取扱状況（鮮魚・冷凍・塩干加工品）	25
(1) 種目別取扱高	25
(2) 種目別取扱数量の最高最低月比較	25
(3) 種目別・出荷先別取扱高（県内・県外別）	26
(4) 種目別・出荷先別取扱高グラフ（県内・県外別）	27
市場のあゆみ	28

市場の概要

1. 市場の開設

イ. 名 称	花巻市公設地方卸売市場
ロ. 所在地	花巻市山の神670番地
ハ. 開設者	花巻市
ニ. 開場年月日	昭和51年 5月24日
ホ. 卸売業務開始年月日	昭和51年 6月 1日

2. 市場の施設

市場の面積 35,788㎡

施設名		床面積(㎡)	備考
管理事務所棟		198	
市場棟	卸売場	4,115	
	買荷保管積込所	448	
	業者事務所等	1,376	業者事務所・福利厚生施設・買受人組合詰所・他
	その他	534	会議室・便所・他
付属店舗棟		325	
屋外便所		84	

3. 市場の整備

(千円)

事業年度	事業名	事業概要	事業費	財源
昭和48 ～50	公設卸売市場整備	市場棟・管理棟施設設備 (市場業務開始 昭和51.6)	646,800	国庫補助金 55,000 県補助金 55,000 起債 536,800
平成6	市場棟増改築事業	売場・事務所等の増改築 (262,011) 青果部-売場、福利厚生施設の増設 水産部-売場、事務所の増設 既存施設を福利厚生施設に改築	388,604	国庫補助金 61,327 県補助金 30,288 起債 293,500
		水産売場の低温化(低温売場) (117,193)		一般財源 3,489
		青果売場に重量シャッター増設 (9,400)		
平成7	増築分連絡通路・ 屋根取付	青果棟・水産棟増築分と旧棟の連絡通路及び 水産棟増築分の軒屋根の取り付け	7,210	一般財源
	市場棟便所改修	市場棟1階便所の全面改修	4,064	一般財源
平成8	市場棟便所改修	市場棟2階及び屋外便所の全面改修	11,867	一般財源
平成9	発泡スチロール 減容機購入	既存機械の更新(海産物組合に賃貸)	7,072	一般財源
	シャッター取替	市場棟の重量シャッター取替及び一部オーバー スライダー化	27,300	起債 27,300
平成10	給水・消火栓配管 布設替	水道管及び屋外消火栓配管の全部取替え (32,340)	50,540	起債 47,100
	し尿浄化槽改修	浄化槽機械設備の全部取替え (18,200)		一般財源 3,440
	側溝改修	市場内道路側溝の一部改修	2,678	一般財源
平成11	魚腸骨用冷蔵庫購 入費補助	魚腸骨残渣を一時保管する冷蔵庫の購入費 1/2補助(海産物組合)	2,000	一般財源
	市場屋根改修	市場棟、管理棟の屋根全面改修 (管理棟外壁吹付塗装含む)	68,044	起債 63,200 一般財源 4,844

(千円)

事業年度	事業名	事業概要	事業費	財源
平成11	屋外照明灯改修	市場棟屋外照明灯の全面取替え	1,596	一般財源
平成12	汚水雑排水管布設替	市場棟、付属店舗棟、管理棟から浄化槽に至る排水管を全部取替え	29,582	起債 28,100 一般財源 1,482
	電力効率化促進	既存変圧器をD S M対応型受変電設備に取替え電気契約種別を業務用から高压Aに変更する。(設備設置費をリース料として9ヵ年払いとする。)	2,064 (H12~20 計18,575)	一般財源
平成17	青果部保冷库整備	青果部に保冷库を設置	14,979	起債 14,100 一般財源 879
平成18	発泡スチロール減容機購入	既存機械の更新(海産物組合に賃貸)	8,925	起債 6,600 助成金 2,231 一般財源 94
平成19	防災施設整備	市場棟の防災施設(消防施設等)の改修	9,432	一般財源
平成22	下水道整備	公共下水道への接続	5,309	一般財源
平成23	震災被災箇所修繕	震災による被災施設の修繕	1,103	一般財源
平成27	青果棟低温売場整備	平成17年度に整備した青果部の保冷库を撤去し、規模拡大して低温売場を新設	65,136	起債 65,100 一般財源 36
平成29	水産棟卸売場照明LED化	低温売場内外照明設備のLED化(95個) 白熱電球をLED電球に交換	1,588	一般財源
平成30	青果棟卸売場照明LED化	青果棟卸売場の照明器具を一体型のLED器具に交換整備。旧照明器具64基を撤去し一体型のLED照明を36基設置	3,770	起債 3,700 一般財源 70
令和元	水産棟低温売場設備更新	代替フロン冷却設備及び重量シャッター更新	64,955	起債 64,900 一般財源 55
令和2	耐震補強工事	市場棟の耐震補強、設計、工事監理	22,319	起債 22,300 一般財源 19
令和3	煙突入替更新	青果棟暖房用ボイラーの煙突の更新	1,424	一般財源

4. 市場の機構

- (1) 開設者 花巻市 職員数 6名 (商工観光部商工労政課職員が兼務)
 市長-副市長-商工観光部長-場長-一次長-上席主査-主査-市場業務専門員
- (2) 卸売業者

部 別	名 称	代 表 者	職 員 数
青 果 部	株式会社 花 果	笹木 龍太郎	男性23人 女性 9人
水 産 部	株式会社 中央水産花巻	坂井 義昌	男性13人 女性 9人

- (3) 買受人
- ①青果部 60名
 (買受人組合：花巻青果業協同組合)
- ②水産部 50名
 (買受人組合：花巻海産物商業協同組合)
- (4) 附属営業人
- ① (有) モリヤマ (包装類)
 ② (株) エルサイカツ (雑貨類)
 ③ (有) 中央食品 (食 堂)
 ④ (株) フードブレイン (食 品)

《市町村別買受人数》

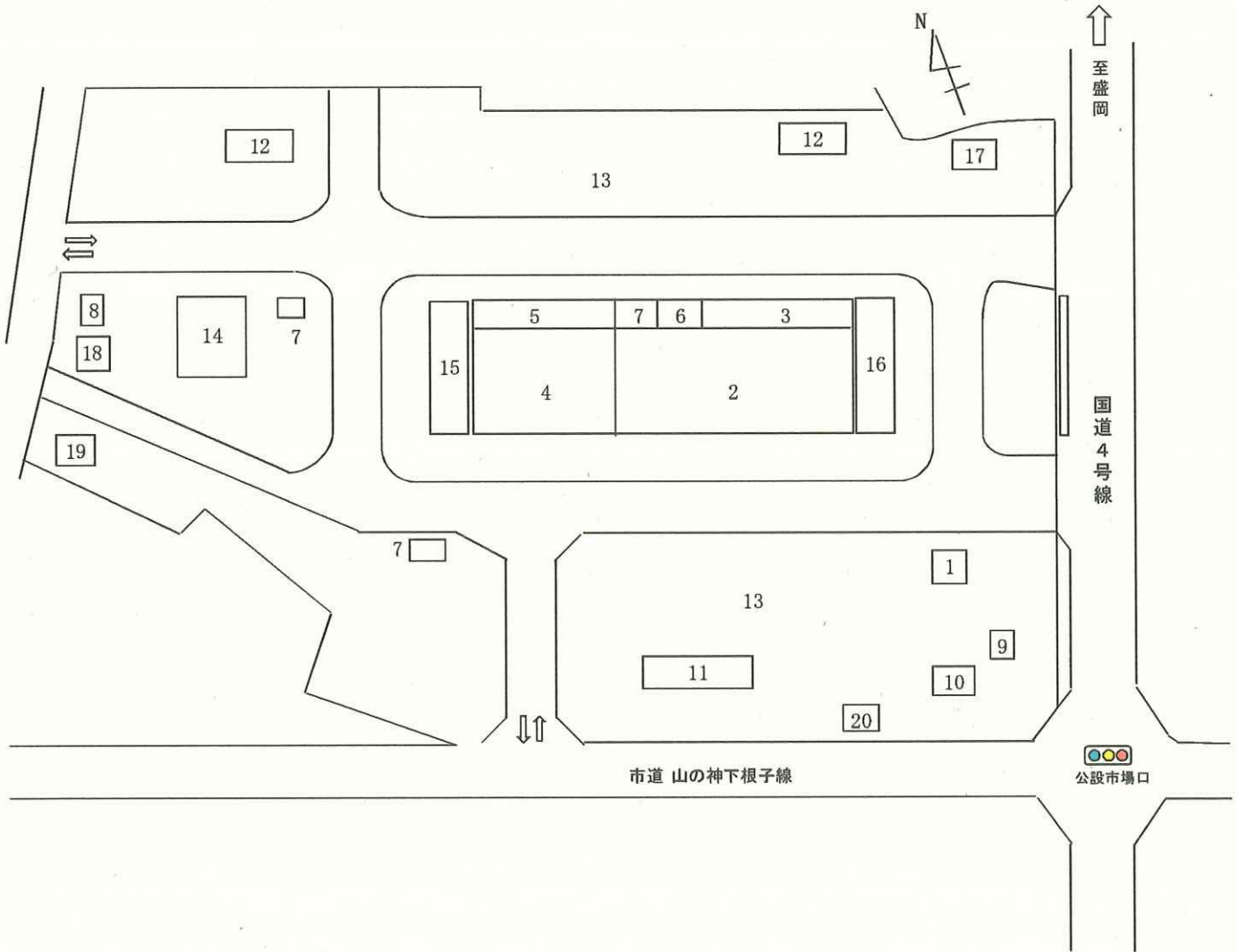
市町村別	青果部	水産部	計	
花巻市	花巻地域	34	26	60
	大迫地域	2	2	4
	石鳥谷地域	3	3	6
	東和地域	0	2	2
小 計	39	33	72	
北上市	5	9	14	
奥州市	0	1	1	
遠野市	7	3	10	
盛岡市	3	2	5	
矢巾町	1	0	1	
紫波町	1	1	2	
大船渡	0	1	1	
青森県	1	0	1	
秋田県	3	0	3	
計	60	50	110	

(令和4年3月末現在)

5. 市場開市

- (1) 開市日数
 青果部 254日 (令和2年度 254日) 水産部 258日 (令和2年度 249日)
- (2) 販売開始時刻
 青果部 4月1日～3月31日 午前 7時00分
 水産部 4月1日～3月31日 午前 6時00分

6. 市場の配置図



【施設名】

1	管 理 事 務 所	12	冷 蔵 庫 (青果・水産卸業者所有)
2	青 果 卸 売 場	13	駐 車 場
3	2 F 青 果 業 者 事 務 所	14	集配センター (水産卸業者所有)
4	水 産 卸 売 場	15	2 F 水 産 業 者 事 務 所
5	2 F 福 利 厚 生 施 設		1 F 水 産 卸 売 場
6	2 F 会 議 室	16	2 F 福 利 厚 生 施 設 ・ 会 議 室
7	屋 内 外 便 所		1 F 青 果 卸 売 場
8	浄 化 槽	17	段ボール箱販売所 (青果買受人組合所有)
9	変 電 室	18	魚腸骨処理場 (水産買受人組合所有)
10	ポン プ 室	19	発泡スチロール処理場 (水産買受人組合所有)
11	附 属 店 舗	20	魚 菜 魂 碑 (包 丁 塚)

7. 市場運営協議会

(令和2年8月1日から令和4年7月31日まで)

選出区分	所属団体名役職等	氏名	備考
卸売業者	株式会社花果 代表取締役社長	ささき りゅうたろう 笹木 龍太郎	令和3年8月～
卸売業者	株式会社中央水産花巻 代表取締役社長	さかい よしまさ 坂井 義昌	
買受人	花巻青果業協同組合 理事長	いと とう 伊藤 操	
買受人	花巻海産物商業協同組合 理事長	おぼら しゅういち 小原 秀一	
消費者	花巻市食生活改善推進員協議会 理事	しみず まさこ 清水 正子	
消費者	花巻市食生活改善推進員協議会 理事	ふじもと まつこ 藤本 眞津子	
出荷者	花巻農業協同組合 常務理事	さとう りきお 佐藤 力夫	
出荷者	花巻農協花巻地域野菜生産部会 部会長	なかむら おさむ 中村 修	
出荷者	株式会社花果出荷促進協議会 委員	あんどう せいじ 安藤 誠二	
知識経験者	岩手県県南広域振興局 副局長 兼 農政部長	たかはし あきお 高橋 昭雄	
知識経験者	岩手県中小企業団体中央会 統括管理部長	おもと たつや 於本 立也	

(令和4年3月31日現在)

令和3年度花巻市公設地方卸売市場事業特別会計決算状況

歳 入

単位：円

款	決算額	説 明
1. 使用料及び手数料	16,771,115	売上高使用料 9,679,379 施設使用料 7,091,736
2. 繰入金	0	一般会計繰入金
3. 繰越金	8,185,056	前年度繰越金
4. 諸収入	13,441,186	光熱水費(業者負担分) 12,044,194 発泡スチロール減容機 129,965 消費税還付金 1,247,769 その他 19,258
歳入合計	38,397,357	

歳 出

単位：円

款	決算額	説 明
1. 事業費	25,366,760	光熱水費 17,854,242 修繕料 1,141,800 施設保守管理委託料 3,565,790
2. 公債費	6,918,794	長期債元金 6,663,363 長期債利子 255,431
歳出合計	32,285,554	

令和4年度花巻市公設地方卸売市場事業特別会計予算

歳入

単位：千円

款	本年度予算額	前年度予算額	比較	説明
1. 使用料及び手数料	16,639	17,584	△ 945	売上高使用料 9,540 施設使用料 7,099
2. 繰入金	1	1	0	一般会計繰入金
3. 繰越金	1	1	0	
4. 諸収入	13,330	15,871	△ 2,541	光熱水費等（業者負担分）
歳入合計	29,971	33,457	△ 3,486	

歳出

単位：千円

款	本年度予算額	前年度予算額	比較	説明
1. 事業費	23,043	26,515	△ 3,472	
2. 公債費	6,928	6,942	△ 14	
歳出合計	29,971	33,457	△ 3,486	

年度別取扱高比較表

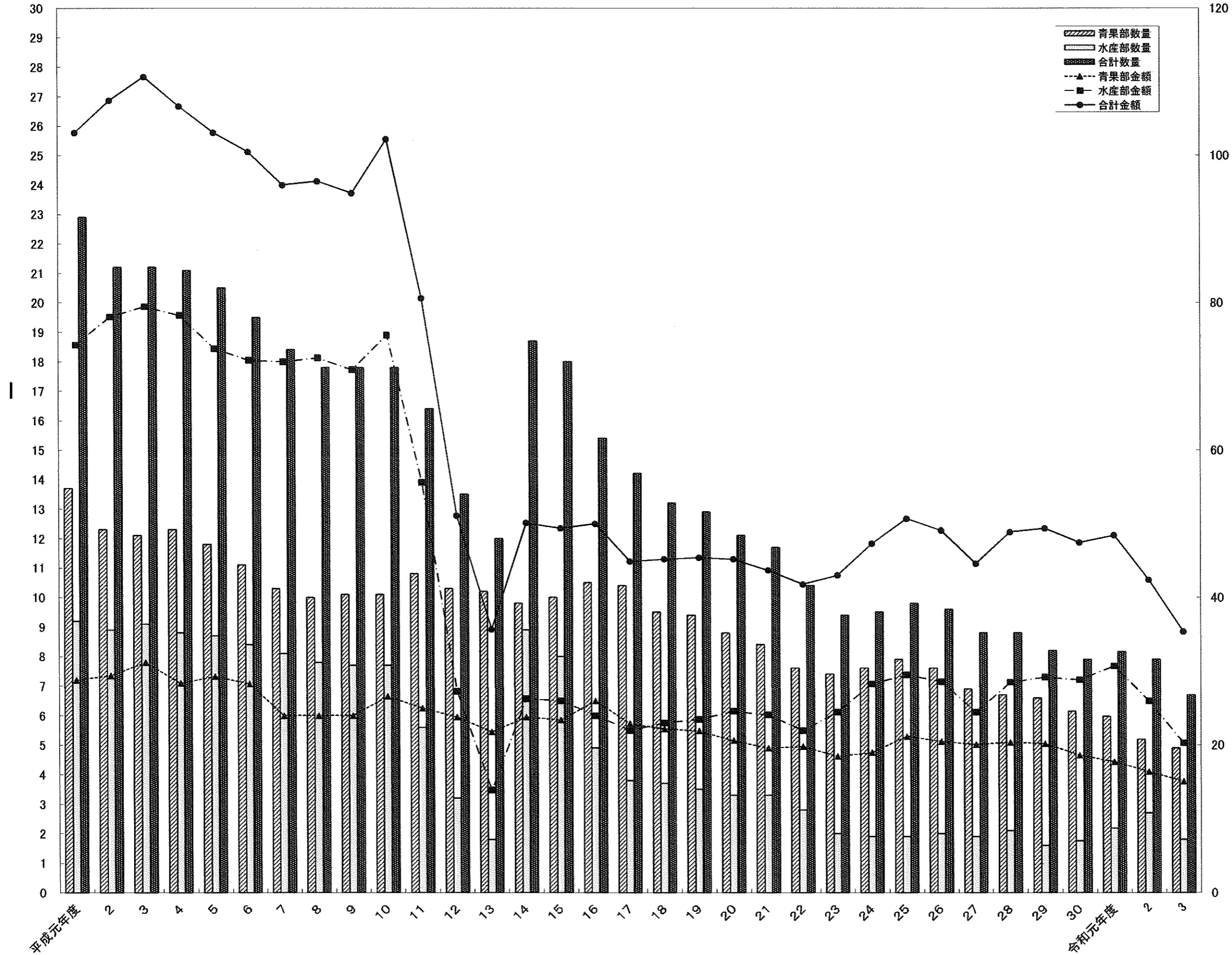
単位：kg、円

年度別	項目	青果部			水産部			合計		
		取扱高	前年対比	5 2年対比	取扱高	前年対比	5 2年対比	取扱高	前年対比	5 2年対比
昭和 5 2 年度	数量	11,547,905	—	100.0%	7,384,251	—	100.0%	18,932,156	—	100.0%
	金額	1,697,506,583	—	100.0%	4,829,402,441	—	100.0%	6,526,909,024	—	100.0%
5 3	数量	12,716,423	110.1%	110.1%	8,104,091	109.7%	109.7%	20,820,514	110.0%	110.0%
	金額	1,983,742,657	116.9%	116.9%	4,867,486,968	100.8%	100.8%	6,851,229,625	105.0%	105.0%
5 4	数量	13,652,108	107.4%	118.2%	7,883,063	97.3%	106.8%	21,535,171	103.4%	113.7%
	金額	2,336,848,801	117.8%	137.7%	5,005,509,867	102.8%	103.6%	7,342,358,668	107.2%	112.5%
5 5	数量	13,992,643	102.5%	121.2%	8,342,161	105.8%	113.0%	22,334,804	103.7%	118.0%
	金額	2,455,019,303	105.1%	144.6%	5,438,363,498	108.6%	112.6%	7,893,382,801	107.5%	120.9%
5 6	数量	13,703,740	97.9%	118.7%	9,653,108	115.7%	130.7%	23,356,848	104.6%	123.4%
	金額	2,546,691,565	103.7%	150.0%	6,609,899,159	121.5%	136.9%	9,156,590,724	116.0%	140.3%
5 7	数量	15,288,350	111.6%	132.4%	9,525,852	98.7%	129.0%	24,814,202	106.2%	131.1%
	金額	2,486,816,035	97.6%	146.5%	6,909,643,540	104.5%	143.1%	9,396,459,575	102.6%	144.0%
5 8	数量	14,307,844	93.6%	123.9%	10,309,330	108.2%	139.6%	24,617,174	99.2%	130.0%
	金額	2,584,600,788	103.9%	152.3%	6,805,866,098	98.5%	140.9%	9,390,466,886	99.9%	143.9%
5 9	数量	14,241,864	99.5%	123.3%	10,129,603	98.3%	137.2%	24,371,467	99.0%	128.7%
	金額	2,622,652,793	101.5%	154.5%	7,028,010,647	103.3%	145.5%	9,650,663,440	102.8%	147.9%
6 0	数量	14,588,531	102.4%	126.3%	10,123,894	99.9%	137.1%	24,712,425	101.4%	130.5%
	金額	2,725,471,984	103.9%	160.6%	6,899,965,612	98.2%	142.9%	9,625,437,596	99.7%	147.5%
6 1	数量	14,995,233	102.8%	129.9%	9,543,101	94.3%	129.2%	24,538,334	99.3%	129.6%
	金額	2,567,414,140	94.2%	151.2%	6,704,056,417	97.2%	138.8%	9,271,470,557	96.3%	142.0%
6 2	数量	14,585,553	97.3%	126.3%	9,515,599	99.7%	128.9%	24,101,152	98.2%	127.3%
	金額	2,609,558,706	101.6%	153.7%	6,609,335,344	98.6%	136.9%	9,218,894,050	99.4%	141.2%
6 3	数量	14,118,313	96.8%	122.3%	9,153,941	96.2%	124.0%	23,272,254	96.6%	122.9%
	金額	2,737,352,881	104.9%	161.3%	7,042,746,504	106.6%	145.8%	9,780,099,385	106.1%	149.8%
平成元年度	数量	13,705,876	97.1%	118.7%	9,197,660	100.5%	124.6%	22,903,536	98.4%	121.0%
	金額	2,883,250,861	105.3%	169.9%	7,433,654,432	105.6%	153.9%	10,316,905,293	105.5%	158.1%
2	数量	12,325,756	89.9%	106.7%	8,881,918	96.6%	120.3%	21,207,674	92.6%	112.0%
	金額	2,935,974,028	101.8%	173.0%	7,811,045,726	105.1%	161.7%	10,747,019,754	104.2%	164.7%
3	数量	12,148,510	98.6%	105.2%	9,073,109	102.2%	122.9%	21,221,619	100.1%	112.1%
	金額	3,118,165,850	106.2%	183.7%	7,945,805,772	101.7%	164.5%	11,063,971,622	102.9%	169.5%
4	数量	12,286,387	101.1%	106.4%	8,768,107	96.6%	118.7%	21,054,494	99.2%	111.2%
	金額	2,837,743,153	91.0%	167.2%	7,832,049,831	98.6%	162.2%	10,669,792,984	96.4%	163.5%
5	数量	11,767,571	95.8%	101.9%	8,655,193	98.7%	117.2%	20,422,764	97.0%	107.9%
	金額	2,930,951,031	103.3%	172.7%	7,378,883,009	94.2%	152.8%	10,309,834,040	96.6%	158.0%
6	数量	11,126,800	94.6%	96.4%	8,402,528	97.1%	113.8%	19,529,328	95.6%	103.2%
	金額	2,832,657,829	96.6%	166.9%	7,221,787,249	97.9%	149.5%	10,054,445,078	97.5%	154.0%
7	数量	10,314,206	92.7%	89.3%	8,122,211	96.7%	110.0%	18,436,417	94.4%	97.4%
	金額	2,400,405,760	84.7%	141.4%	7,201,932,625	99.7%	149.1%	9,602,338,385	95.5%	147.1%
8	数量	10,033,908	97.3%	86.9%	7,821,876	96.3%	105.9%	17,855,784	96.9%	94.3%
	金額	2,398,467,079	99.9%	141.3%	7,246,011,600	100.6%	150.0%	9,644,478,679	100.4%	147.8%
9	数量	10,129,127	100.9%	87.7%	7,689,994	98.3%	104.1%	17,819,121	99.8%	94.1%
	金額	2,402,281,226	100.2%	141.5%	7,088,379,390	97.8%	146.8%	9,490,660,616	98.4%	145.4%
1 0	数量	10,057,326	99.3%	87.1%	7,680,860	99.9%	104.0%	17,738,186	99.5%	93.7%
	金額	2,657,554,240	110.6%	156.6%	7,563,338,840	106.7%	156.6%	10,220,893,080	107.7%	156.6%
1 1	数量	10,799,656	107.4%	93.5%	5,600,257	72.9%	75.8%	16,399,913	92.5%	86.6%
	金額	2,501,208,836	94.1%	147.3%	5,558,559,314	73.5%	115.1%	8,059,768,150	78.9%	123.5%
1 2	数量	10,316,837	95.5%	89.3%	3,238,014	57.8%	43.9%	13,554,851	82.7%	71.6%
	金額	2,383,704,997	95.3%	140.4%	2,733,951,331	49.2%	56.6%	5,117,656,328	63.5%	78.4%
1 3	数量	10,161,114	98.5%	88.0%	1,751,614	54.1%	23.7%	11,912,728	87.9%	62.9%
	金額	2,179,589,226	91.4%	128.4%	1,394,287,916	51.0%	28.9%	3,573,877,142	69.8%	54.8%
1 4	数量	9,811,915	96.6%	85.0%	8,874,786	506.7%	120.2%	18,686,701	156.9%	98.7%
	金額	2,377,406,299	109.1%	140.1%	2,633,812,988	188.9%	54.5%	5,011,219,287	140.2%	76.8%
1 5	数量	10,004,830	102.0%	86.6%	8,001,131	90.2%	108.4%	18,005,961	96.4%	95.1%
	金額	2,340,746,520	98.5%	137.9%	2,601,285,089	98.8%	53.9%	4,942,031,609	98.6%	75.7%
1 6	数量	10,501,529	105.0%	90.9%	4,893,752	61.2%	66.3%	15,395,281	85.5%	81.3%
	金額	2,600,980,197	111.1%	153.2%	2,400,887,176	92.3%	49.7%	5,001,867,373	101.2%	76.6%
1 7	数量	10,369,281	98.7%	89.8%	3,756,659	76.8%	50.9%	14,125,940	91.8%	74.6%
	金額	2,287,867,427	88.0%	134.8%	2,197,552,951	91.5%	45.5%	4,485,420,378	89.7%	68.7%
1 8	数量	9,538,522	92.0%	82.6%	3,734,035	99.4%	50.6%	13,272,557	94.0%	70.1%
	金額	2,218,955,324	97.0%	130.7%	2,303,561,407	104.8%	47.7%	4,522,516,731	100.8%	69.3%
1 9	数量	9,407,358	98.6%	81.5%	3,481,658	93.2%	47.1%	12,889,016	97.1%	68.1%
	金額	2,192,479,012	98.8%	129.2%	2,350,598,564	102.0%	48.7%	4,543,077,576	100.5%	69.6%
2 0	数量	8,763,165	93.2%	75.9%	3,289,385	94.5%	44.5%	12,052,551	93.5%	63.7%
	金額	2,063,862,796	94.1%	121.6%	2,464,511,916	104.8%	51.0%	4,528,374,712	99.7%	69.4%
2 1	数量	8,389,872	95.7%	72.7%	3,250,178	98.8%	44.0%	11,640,050	96.6%	61.5%
	金額	1,962,788,147	95.1%	115.6%	2,406,562,249	97.6%	49.8%	4,369,350,396	96.5%	66.9%
2 2	数量	7,599,167	90.6%	65.8%	2,807,328	86.4%	38.0%	10,406,495	89.4%	55.0%
	金額	1,979,433,891	100.8%	116.6%	2,200,332,636	91.4%	45.6%	4,179,766,527	95.7%	64.0%
2 3	数量	7,397,935	97.4%	64.1%	1,956,023	69.7%	26.5%	9,353,958	89.9%	49.4%
	金額	1,848,117,783	93.4%	108.9%	2,445,188,424	111.1%	50.6%	4,293,306,207	102.7%	65.8%
2 4	数量	7,552,034	102.1%	65.4%	1,927,566	98.5%	23.8%	9,479,600	101.3%	45.5%
	金額	1,896,934,244	102.6%	111.7%	2,828,301,214	115.7%	58.1%	4,725,235,458	110.1%	69.0%
2 5	数量	7,928,204	105.0%	68.7%	1,931,994	68.8%	24.5%	9,860,198	94.8%	45.8%
	金額	2,123,409,631	111.9%	125.1%	2,948,997,048	134.0%	58.9%	5,072,406,679	121.4%	69.1%

年度別取扱高比較グラフ

(千 t)

(億円)



青果部 年度別・月別取扱高

単位:kg・円・%

年 度	月	開市 日数	合 計				野 菜				果 実				そ の 他			
			数 量	前年対比	金 額	前年対比	数 量	前年対比	金 額	前年対比	数 量	前年対比	金 額	前年対比	数 量	前年対比	金 額	前年対比
1	合 計	255	5,977,366	97.1%	1,774,769,227	95.2%	4,756,980	97.6%	1,275,711,326	94.5%	1,182,797	94.7%	486,868,467	96.6%	37,589	106.5%	12,189,434	123.6%
		253	5,239,688	87.7%	1,640,769,705	92.4%	4,170,148	87.7%	1,191,459,063	93.4%	1,036,754	87.7%	437,709,125	89.9%	32,787	87.2%	11,601,517	95.2%
		255	4,864,521	92.8%	1,509,360,144	92.0%	3,903,990	93.6%	1,092,677,505	91.7%	930,091	89.7%	405,144,195	92.6%	30,440	92.8%	11,538,444	99.5%
2	4	21	537,937	101.7%	160,301,573	102.5%	452,501	100.8%	122,004,167	101.7%	79,927	105.8%	37,209,751	105.1%	5,508	124.3%	1,087,655	117.4%
		21	461,972	85.9%	145,420,056	90.7%	395,930	87.5%	116,059,003	95.1%	62,232	77.9%	28,458,067	76.5%	3,810	69.2%	902,986	83.0%
		22	441,934	95.7%	127,109,557	87.4%	378,316	95.6%	97,476,962	84.0%	59,909	96.3%	28,712,908	100.9%	3,709	97.4%	919,687	101.8%
1	5	21	496,356	87.7%	143,932,553	88.7%	413,225	87.0%	106,375,826	87.1%	75,955	91.6%	36,218,517	93.8%	7,176	90.0%	1,338,210	84.6%
		21	466,452	94.0%	143,083,993	99.4%	391,067	94.6%	109,429,485	102.9%	69,236	91.2%	32,345,847	89.3%	6,149	85.7%	1,308,661	97.8%
		21	448,385	96.1%	128,957,969	90.1%	385,632	98.6%	101,330,890	92.6%	57,533	83.1%	26,499,031	81.9%	5,220	84.9%	1,128,048	86.2%
1	6	21	549,970	100.0%	150,816,233	97.1%	436,283	93.5%	111,693,112	95.6%	80,365	100.5%	38,541,829	101.9%	2,454	75.8%	581,292	90.9%
		22	458,283	83.3%	145,450,038	96.4%	383,125	87.8%	109,821,563	98.3%	72,569	90.3%	35,030,309	90.9%	2,590	105.5%	598,166	102.9%
		21	410,620	89.6%	127,537,526	87.7%	341,664	89.2%	96,844,185	88.2%	66,598	91.8%	30,065,900	85.8%	2,358	91.0%	627,441	104.9%
1	7	22	485,870	99.6%	143,516,374	98.1%	393,610	98.3%	105,402,438	97.1%	90,014	105.6%	37,535,529	101.0%	2,246	111.7%	578,407	97.7%
		22	415,623	85.5%	141,398,255	98.5%	342,057	86.9%	107,808,490	102.3%	71,204	79.1%	32,977,612	87.9%	2,363	105.2%	612,153	105.8%
		23	426,622	102.6%	119,325,020	84.4%	351,416	102.7%	87,201,228	80.9%	73,065	102.6%	31,429,751	95.3%	2,141	90.6%	694,041	113.4%
1	8	21	564,392	106.3%	162,015,474	95.7%	427,979	103.4%	104,347,346	88.2%	132,379	116.5%	56,196,495	113.5%	4,034	116.9%	1,471,633	104.1%
		20	459,334	81.4%	154,504,162	95.4%	353,284	82.5%	107,031,180	102.6%	102,372	77.3%	46,189,017	82.2%	3,678	91.2%	1,283,965	87.2%
		20	480,000	104.5%	138,463,005	89.6%	374,011	105.9%	91,998,857	86.0%	102,778	100.4%	45,111,416	97.7%	3,211	87.3%	1,352,732	105.4%
1	9	21	453,430	91.7%	133,604,590	88.1%	361,304	90.1%	97,345,847	84.1%	90,223	99.0%	35,661,753	101.5%	1,903	81.1%	596,990	85.7%
		20	442,751	97.6%	130,120,237	97.4%	368,830	102.1%	98,704,734	101.4%	72,072	79.9%	30,873,604	86.6%	1,848	97.1%	541,899	90.8%
		20	405,459	91.6%	121,162,426	93.1%	332,531	90.2%	91,658,932	92.9%	71,005	98.5%	28,784,211	93.2%	1,924	104.1%	719,283	132.7%
1	10	22	511,425	99.7%	139,012,217	90.3%	403,232	101.2%	103,840,146	87.6%	106,041	94.4%	34,559,926	99.4%	2,152	100.3%	612,145	98.9%
		23	451,463	88.3%	132,238,969	95.1%	363,888	90.2%	100,877,616	97.1%	85,841	81.0%	30,883,256	89.4%	1,734	80.6%	478,097	78.1%
		22	394,742	87.4%	109,894,348	83.1%	319,261	87.7%	81,940,906	81.2%	73,445	85.6%	27,382,059	88.7%	2,036	117.4%	571,383	119.5%
1	11	21	503,110	99.9%	146,963,070	103.9%	369,648	102.7%	102,206,489	103.1%	131,645	93.0%	44,187,828	106.1%	1,817	84.7%	568,753	80.9%
		21	418,459	83.2%	122,306,707	83.2%	296,796	80.3%	80,193,304	78.5%	120,271	91.4%	41,710,720	94.4%	1,391	76.5%	402,683	70.8%
		22	393,463	94.0%	118,754,306	97.1%	289,183	97.4%	79,459,409	99.1%	103,011	85.6%	38,860,325	93.2%	1,269	91.2%	434,572	107.9%
1	12	23	558,490	91.2%	194,775,588	94.5%	387,395	95.4%	122,595,656	96.9%	165,721	81.0%	68,088,184	86.7%	5,374	260.6%	4,091,748	396.3%
		22	509,333	91.2%	170,701,416	87.6%	356,679	92.1%	103,186,387	84.2%	147,525	89.0%	63,271,417	92.9%	5,129	95.4%	4,243,612	103.7%
		22	429,517	84.3%	161,000,254	94.3%	298,607	83.7%	101,874,874	98.7%	125,773	85.3%	54,582,304	86.3%	5,137	100.1%	4,543,076	107.1%
2	1	19	399,424	96.1%	124,744,324	89.9%	322,181	102.3%	91,896,500	98.5%	76,317	76.9%	32,961,916	73.2%	926	75.3%	-114,092	-32.2%
		19	354,735	88.8%	112,713,436	90.4%	279,083	86.6%	81,857,409	89.1%	75,132	98.4%	31,035,746	94.2%	520	56.2%	-179,719	-157.5%
		20	320,149	90.3%	109,269,636	96.9%	252,148	90.3%	79,417,820	97.0%	67,803	90.2%	30,492,344	98.2%	198	38.0%	-640,528	-356.4%
2	2	21	465,076	104.6%	131,176,407	99.1%	389,356	106.1%	100,514,677	99.6%	74,276	97.3%	30,191,110	97.3%	1,444	116.0%	470,620	128.1%
		20	382,812	82.3%	117,302,277	89.4%	297,073	76.3%	82,928,571	82.5%	84,895	114.3%	34,050,499	112.8%	844	58.5%	323,207	68.7%
		20	340,638	89.0%	117,456,842	100.1%	273,286	92.0%	86,648,302	104.5%	66,317	78.1%	30,443,999	89.4%	1,035	122.6%	364,541	112.8%
2	3	22	482,755	94.9%	143,910,824	95.9%	400,267	95.5%	107,489,122	97.9%	79,934	92.2%	35,515,629	90.5%	2,554	84.8%	906,073	96.7%
		22	418,471	86.7%	125,530,159	87.2%	342,336	85.5%	93,561,321	87.0%	73,404	91.8%	30,883,031	87.0%	2,731	106.9%	1,085,807	119.8%
		22	372,990	89.1%	130,429,255	103.9%	307,935	90.0%	96,825,140	103.5%	62,854	85.6%	32,779,947	106.1%	2,202	80.6%	824,168	75.9%

水産部 年度別・月別取扱高

単位:kg・円・%

年 度	月	開市 日数	合 計				鮮 魚				冷 凍 食 品				塩 干 加 工 品			
			数 量	前年対比	金 額	前年対比	数 量	前年対比	金 額	前年対比	数 量	前年対比	金 額	前年対比	数 量	前年対比	金 額	前年対比
1	合 計	252	2,195,938	125.2%	3,072,455,513	106.9%	629,729	103.4%	891,881,971	103.2%	188,460	106.9%	340,569,112	104.8%	1,377,749	142.2%	1,840,004,430	109.1%
		251	2,671,045	121.6%	2,549,538,393	83.0%	542,801	86.2%	672,410,947	75.4%	317,479	168.5%	322,523,739	94.7%	1,810,765	131.4%	1,554,603,707	84.5%
		258	1,822,721	68.2%	2,030,211,675	79.6%	437,543	80.6%	535,071,780	79.6%	294,354	92.7%	273,827,900	84.9%	1,090,824	60.2%	1,221,311,995	78.6%
2	4	21	161,948	105.3%	249,680,056	103.2%	51,107	88.2%	70,339,260	100.8%	10,959	63.5%	22,667,192	86.3%	99,882	127.1%	156,673,604	107.5%
		20	252,637	156.0%	220,754,502	88.4%	47,510	93.0%	51,848,482	73.7%	20,777	189.6%	25,859,491	114.1%	184,350	184.6%	143,046,529	91.3%
		22	156,028	61.8%	178,907,545	81.0%	37,981	79.9%	44,795,571	86.4%	25,885	124.6%	45,180,223	174.7%	92,162	50.0%	88,931,751	62.2%
1	5	21	157,255	97.6%	239,111,153	90.7%	59,519	101.9%	72,656,716	96.5%	10,429	67.3%	22,839,722	76.0%	87,307	100.1%	143,614,715	90.7%
		20	253,504	161.2%	233,012,573	97.4%	50,916	85.5%	59,585,050	82.0%	22,495	215.7%	28,733,077	125.8%	180,094	206.3%	144,694,446	100.8%
		21	159,149	62.8%	150,389,893	64.5%	41,573	81.7%	42,456,757	71.3%	24,599	109.4%	17,434,505	60.7%	92,977	51.6%	90,498,631	62.5%
1	6	20	131,260	87.8%	233,909,917	98.3%	46,911	91.0%	64,481,452	92.4%	9,951	71.5%	20,108,919	76.8%	74,398	88.5%	149,319,546	105.2%
		21	251,708	191.8%	227,129,211	97.1%	47,542	101.3%	57,618,359	89.4%	21,205	213.1%	25,307,885	125.9%	182,961	245.9%	144,202,967	96.6%
		21	145,545	57.8%	152,030,206	66.9%	35,844	75.4%	40,583,092	70.4%	23,404	110.4%	17,922,108	70.8%	86,298	47.2%	93,525,006	64.9%
1	7	21	141,603	95.4%	261,387,674	114.9%	49,291	114.1%	68,450,734	131.7%	9,980	60.2%	21,157,261	76.1%	82,332	92.8%	171,779,679	116.3%
		21	231,653	163.6%	235,038,023	89.9%	48,439	98.3%	59,939,758	87.6%	26,437	264.9%	27,181,366	128.5%	156,777	190.4%	147,916,899	86.1%
		23	146,792	63.4%	156,705,537	66.7%	38,099	78.7%	43,230,027	72.1%	18,563	70.2%	14,315,701	52.7%	90,130	57.5%	99,159,809	67.0%
1	8	22	168,304	105.8%	315,384,171	116.8%	53,673	97.3%	93,573,830	107.2%	12,455	73.0%	36,622,609	147.0%	102,176	117.6%	185,187,732	117.4%
		20	238,210	141.5%	259,482,076	82.3%	44,753	83.4%	58,193,728	62.2%	28,722	230.6%	39,464,250	107.8%	164,736	161.2%	161,824,098	87.4%
		21	185,269	77.8%	189,314,794	73.0%	44,706	99.9%	52,062,509	89.5%	31,198	108.6%	24,891,988	63.1%	109,365	66.4%	112,360,297	69.4%
1	9	20	152,235	118.7%	233,669,494	114.2%	46,125	104.9%	60,890,866	99.3%	12,889	98.9%	23,837,508	109.5%	93,221	130.9%	148,941,120	122.6%
		20	227,670	149.6%	206,055,860	88.2%	39,362	85.3%	46,967,887	77.1%	25,331	196.5%	24,091,572	101.1%	162,977	174.8%	134,996,401	90.6%
		20	150,953	66.3%	150,083,974	72.8%	36,031	91.5%	33,953,224	72.3%	21,729	85.8%	13,129,805	54.5%	93,193	57.2%	103,000,945	76.3%
1	10	21	162,757	103.6%	237,367,111	108.3%	46,386	93.3%	63,139,694	92.8%	16,252	114.6%	26,381,954	116.3%	100,119	107.4%	147,845,463	115.2%
		22	239,143	146.9%	246,018,000	103.6%	46,189	99.6%	66,471,915	105.3%	26,356	162.2%	30,502,739	115.6%	166,598	166.4%	149,043,346	100.8%
		22	169,962	71.1%	161,365,126	65.6%	40,879	88.5%	40,907,937	61.5%	36,160	137.2%	15,219,629	49.9%	92,924	55.8%	105,237,560	70.6%
1	11	21	251,046	177.3%	233,708,417	111.1%	50,877	113.7%	63,739,974	104.7%	22,126	160.3%	27,505,296	114.5%	178,043	214.4%	142,463,147	113.6%
		20	179,625	71.6%	156,756,138	67.1%	34,033	66.9%	43,952,063	69.0%	20,909	94.5%	14,493,921	52.7%	124,683	70.0%	98,310,154	69.0%
		22	177,346	98.7%	173,575,207	110.7%	37,699	110.8%	46,424,076	105.6%	43,547	208.3%	20,037,625	138.2%	96,100	77.1%	107,113,506	109.0%
1	12	25	236,738	155.6%	412,104,621	116.1%	74,854	125.1%	136,291,383	116.6%	23,710	137.6%	65,590,881	136.4%	138,174	184.1%	210,222,357	110.6%
		25	222,728	94.1%	258,566,235	62.7%	53,435	71.4%	74,311,284	54.5%	33,371	140.7%	45,578,039	69.5%	135,923	98.4%	138,676,912	66.0%
		24	171,156	76.8%	264,656,983	102.4%	46,972	87.9%	79,922,584	107.6%	24,614	73.8%	48,780,087	107.0%	99,571	73.3%	135,954,312	98.0%
1	1	19	205,067	155.4%	220,923,443	110.0%	51,315	113.1%	72,287,543	110.7%	16,171	122.6%	22,096,032	89.8%	137,581	187.5%	126,539,868	114.1%
		19	174,187	84.9%	158,663,358	71.8%	32,876	64.1%	42,226,582	58.4%	24,574	152.0%	19,903,106	90.1%	116,737	84.8%	96,533,670	76.3%
		20	131,972	75.8%	154,027,581	97.1%	26,185	79.6%	34,642,283	82.0%	16,622	67.6%	20,927,752	105.1%	89,165	76.4%	98,457,546	102.0%
1	2	20	198,064	151.9%	208,219,744	102.8%	44,041	94.3%	58,641,728	90.9%	24,533	205.7%	25,445,308	112.2%	129,490	180.5%	124,132,708	107.6%
		20	199,416	100.7%	166,676,754	80.0%	43,868	99.6%	49,941,875	85.2%	43,469	177.2%	19,344,482	76.0%	112,078	86.6%	97,390,397	78.5%
		20	115,714	58.0%	147,661,030	88.6%	22,404	51.1%	33,257,831	66.6%	14,164	32.6%	17,687,606	91.4%	79,147	70.6%	96,715,593	99.3%
1	3	21	229,661	162.9%	226,989,712	93.8%	55,630	105.7%	67,388,791	91.9%	19,005	150.2%	26,316,430	100.9%	155,026	204.7%	133,284,491	93.4%
		23	200,565	87.3%	181,385,663	79.9%	53,878	96.9%	61,353,964	91.0%	23,834	125.4%	22,063,811	83.8%	122,852	79.2%	97,967,888	73.5%
		22	112,833	56.3%	151,493,799	83.5%	29,171	54.1%	42,835,889	69.8%	13,870	58.2%	18,300,871	82.9%	69,791	56.8%	90,357,039	92.2%

青果物取扱概況

総取扱

	令和3年度(A)	令和2年度(B)	比較(A)/(B)
取扱数量	4,864,521kg	5,239,688kg	92.8%
取扱金額	1,509,360,144円	1,640,769,705円	92.0%

平均単価 (Kg当り)

	令和3年度(A)	令和2年度(B)	比較(A)/(B)
野菜	280円	286円	98.0%
果実	436円	422円	103.2%
総体	310円	313円	99.1%

1. 種目別取扱状況

(1) 種目別取扱高

下段:前年度比

区分	年間取扱高	月平均取扱高	一日平均取扱高	比率
合計	数量 4,864,521kg 92.8%	405,377kg 92.8%	19,077kg 92.1%	100.0%
	金額 1,509,360,144円 92.0%	125,780,012円 92.0%	5,919,059円 91.3%	100.0%
野菜	数量 3,903,990kg 93.6%	325,332kg 93.6%	15,310kg 92.9%	80.3%
	金額 1,092,677,505円 91.7%	91,056,459円 91.7%	4,285,010円 91.0%	72.4%
果実	数量 930,091kg 89.7%	77,508kg 89.7%	3,647kg 89.0%	19.1%
	金額 405,144,195円 92.6%	33,762,016円 92.6%	1,588,801円 91.8%	26.8%
その他	数量 30,440kg 92.8%	2,537kg 92.8%	119kg 92.1%	0.6%
	金額 11,538,444円 99.5%	961,537円 99.5%	45,249円 98.7%	0.8%

(2) 種目別取扱数量の

最高最低月比較表

種目別	月別	取扱数量 (Kg)
総数	最高 8月	480,000
	最低 1月	320,149
野菜	最高 5月	385,632
	最低 1月	252,148
果実	最高 12月	125,773
	最低 5月	57,533
その他	最高 5月	5,220
	最低 1月	198

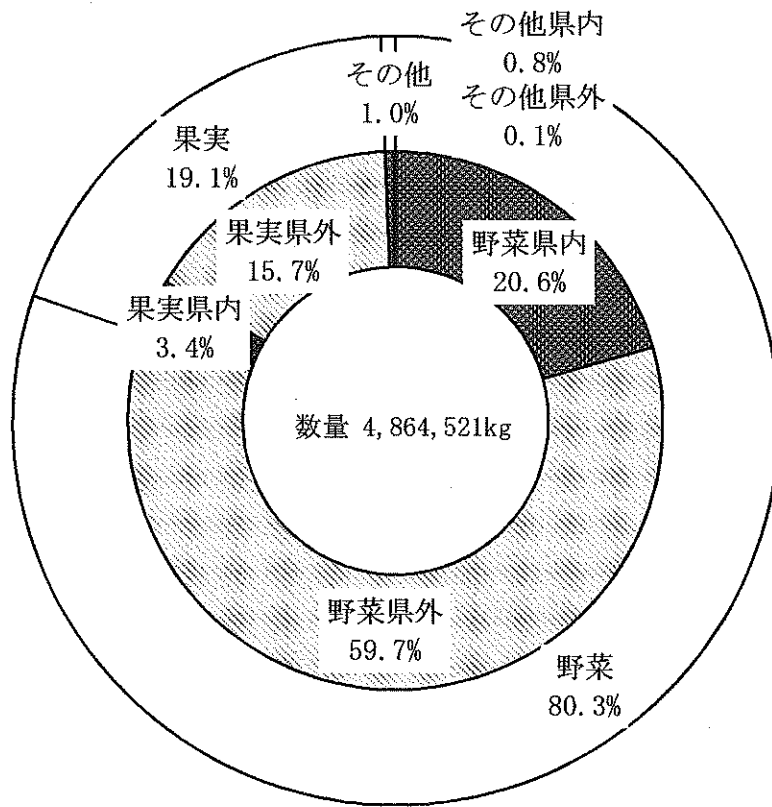
(3) 種目別・産地別取扱高 (県内・県外)

単位 = kg : 円

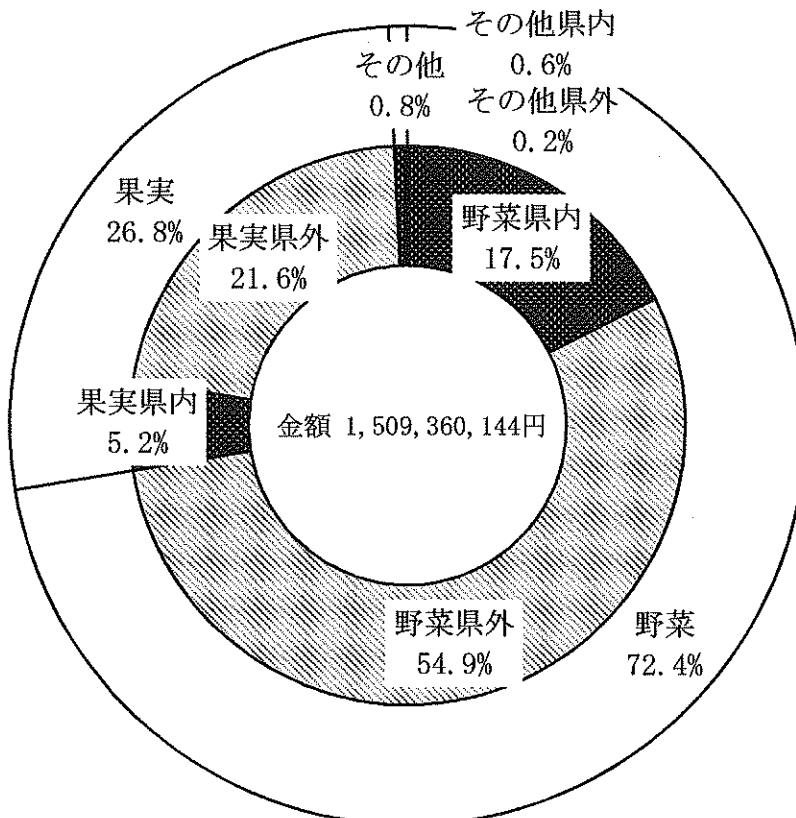
開市日数	255	数 量	割 合	金 額	割 合
野 菜	県 内	1,001,918	20.6%	264,386,803	17.5%
	県 外	2,902,072	59.7%	828,290,702	54.9%
	計	3,903,990	80.3%	1,092,677,505	72.4%
	一 日 平 均	15,310		4,285,010	
果 実	県 内	164,277	3.4%	78,236,957	5.2%
	県 外	765,813	15.7%	326,907,238	21.7%
	計	930,091	19.1%	405,144,195	26.8%
	一 日 平 均	3,647		1,588,801	
そ の 他	県 内	25,121	0.5%	9,081,790	0.6%
	県 外	5,319	0.1%	2,456,654	0.2%
	計	30,440	0.6%	11,538,444	0.8%
	一 日 平 均	119		45,249	
合 計	県 内	1,191,316	24.5%	351,705,550	23.3%
	県 外	3,673,204	75.5%	1,157,654,594	76.7%
	計	4,864,521	100.0%	1,509,360,144	100.0%
	一 日 平 均	19,077		5,919,059	

(4) 種目別産地別取扱高グラフ (県内産・県外産別)

数 量



金 額



2. 品目別取扱状況

(1) 野菜の品目別取扱数量・金額順位表

【野菜】

《数量》

単位：kg

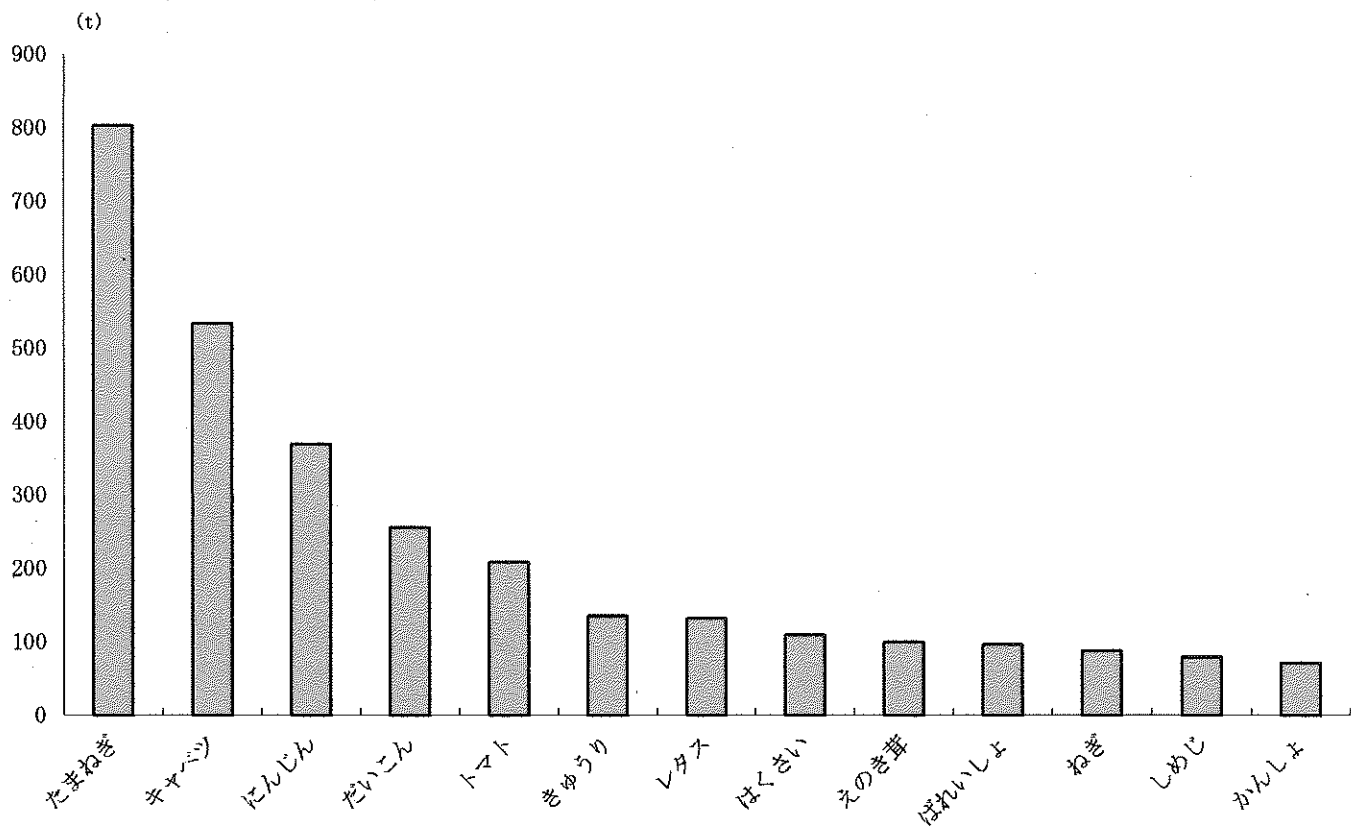
順位	品目	数量	比率
1	たまねぎ	803,026	20.4%
2	キャベツ	533,349	13.6%
3	にんじん	369,187	9.4%
4	だいこん	255,678	6.5%
5	トマト	208,250	5.3%
6	きゅうり	135,360	3.4%
7	レタス	131,631	3.3%
8	はくさい	109,998	2.8%
9	えのき茸	99,752	2.5%
10	ばれいしょ	96,357	2.4%
11	ねぎ	87,329	2.2%
12	しめじ	78,987	2.0%
13	かんしょ	70,720	1.8%
その他（花卉、卵含む）		953,951	24.3%
合計		3,933,575	100.0%

《金額》

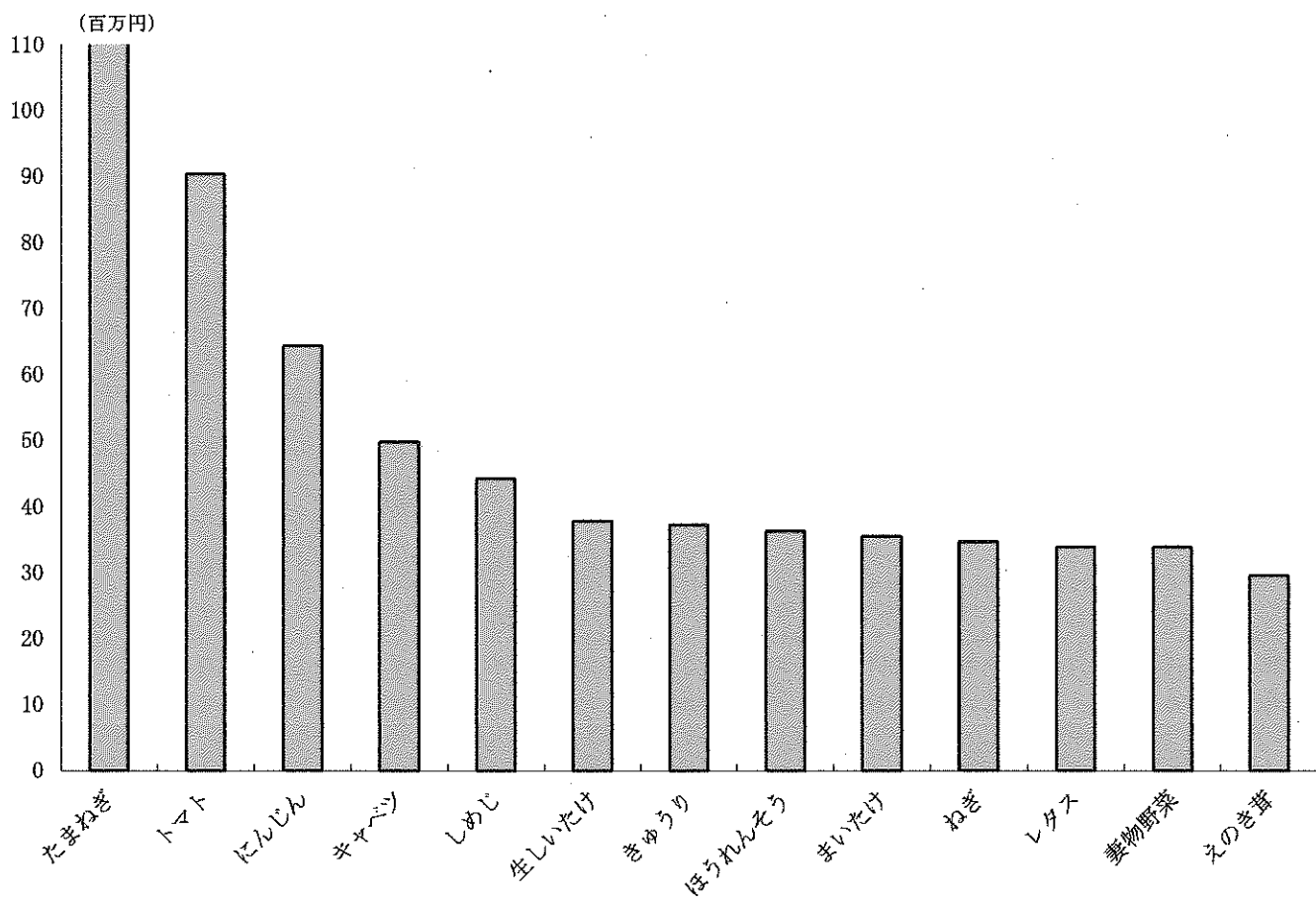
単位：円

順位	品目	金額	比率
1	たまねぎ	120,203,186	11.0%
2	トマト	90,355,619	8.2%
3	にんじん	64,416,431	5.9%
4	キャベツ	49,749,763	4.5%
5	しめじ	44,236,867	4.0%
6	生しいたけ	37,861,607	3.5%
7	きゅうり	37,159,562	3.4%
8	ほうれんそう	36,297,024	3.3%
9	まいたけ	35,500,945	3.2%
10	ねぎ	34,668,393	3.2%
11	レタス	33,874,544	3.1%
12	妻物野菜	33,845,947	3.1%
13	えのき茸	29,588,120	2.7%
その他（花卉、卵含む）		448,915,701	40.9%
合計		1,096,673,709	100.0%

主要品目取扱数量グラフ (野菜)



主要品目取扱金額グラフ (野菜)



(2) 果実の品目別取扱数量・金額順位表

【果 実】

《数 量》

単位：k g

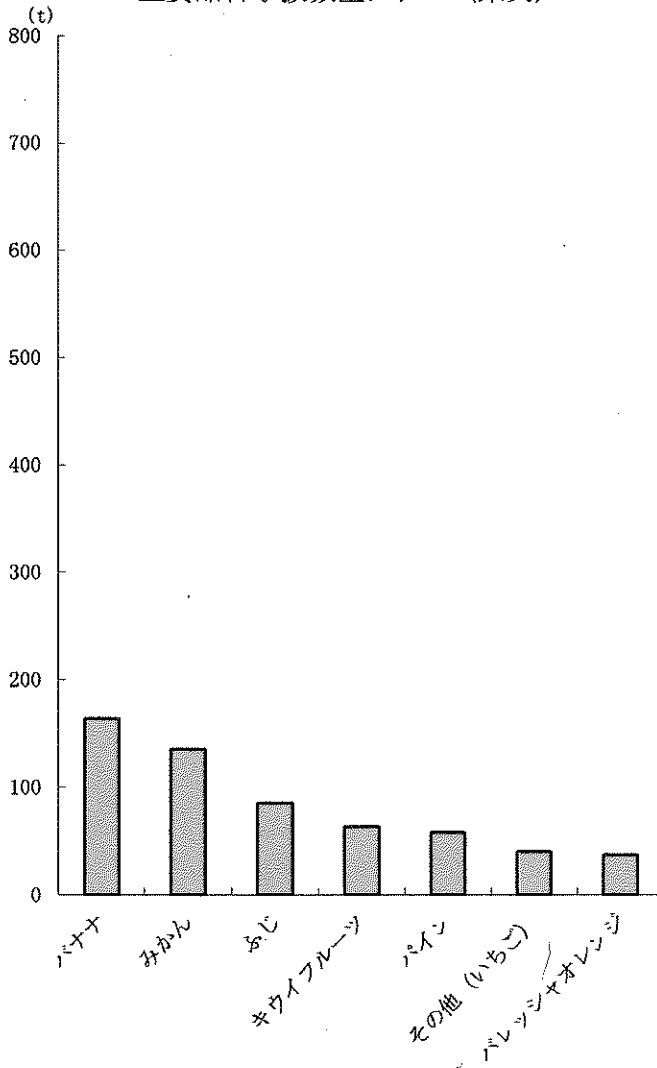
順位	品 目	数 量	比 率
1	バ ナ ナ	163,544	17.6%
2	み か ん	135,488	14.6%
3	ふ じ	84,895	9.1%
4	キウイフルーツ	63,121	6.8%
5	パ イ ン	58,284	6.3%
6	その他(いちご)	40,257	4.3%
7	バレッシャオレンジ	37,126	4.0%
その他		347,115	37.3%
合 計		929,830	100.0%

《金 額》

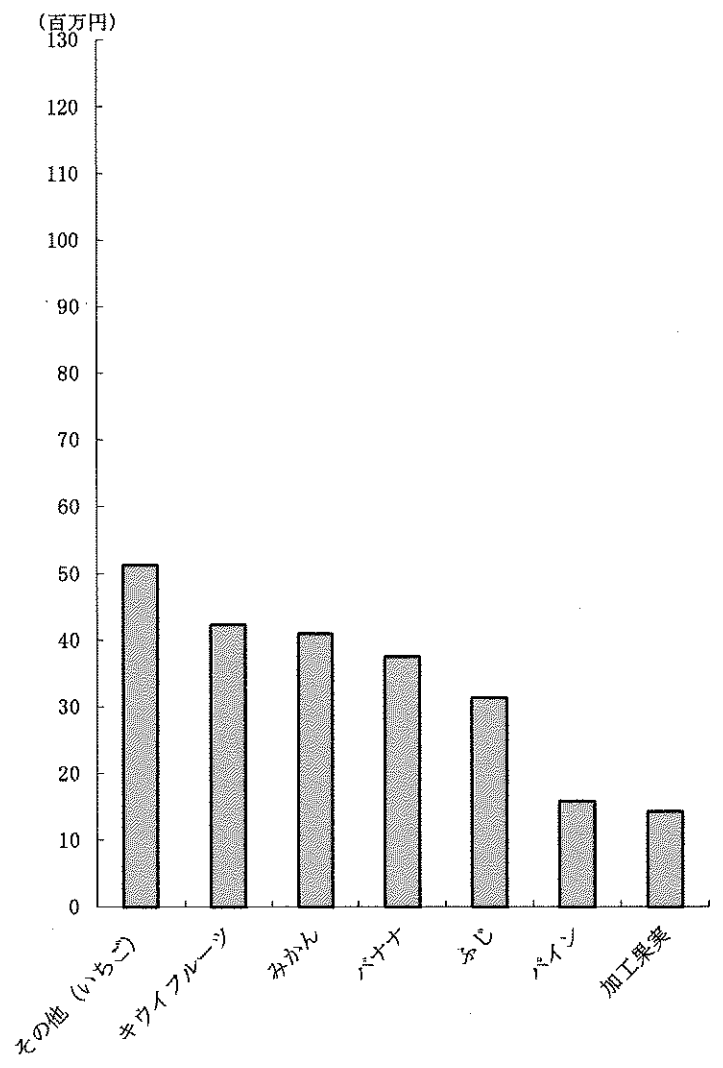
単位：円

順位	品 目	金 額	比 率
1	その他(いちご)	51,334,431	12.7%
2	キウイフルーツ	42,374,432	10.5%
3	み か ん	40,947,380	10.1%
4	バ ナ ナ	37,534,227	9.3%
5	ふ じ	31,403,769	7.8%
6	パ イ ン	15,790,363	3.9%
7	加 工 果 実	14,349,632	3.5%
その他		171,409,939	42.3%
合 計		405,144,173	100.0%

主要品目取扱数量グラフ(果実)



主要品目取扱金額グラフ(果実)



水産物取扱概況

総取扱

	令和3年度(A)	令和2年度(B)	比較(A)/(B)
取扱数量	1,822,721kg	2,671,045kg	68.2%
取扱金額	2,030,211,675円	2,549,538,393円	79.6%

平均単価 (Kg当り)

	令和3年度(A)	令和2年度(B)	比較(A)/(B)
鮮魚	1,223円	1,239円	98.7%
冷凍食品	930円	1,016円	91.6%
塩干加工品	1,120円	859円	130.4%
総体	1,114円	955円	116.7%

1. 種目別取扱状況

(1) 種目別取扱高

下段:前年度比

区分	年間取扱高	月平均高	一日平均取扱高	比率
合計	数量 1,822,721kg 68.2%	151,893kg 68.2%	7,065kg 66.4%	100.0%
	金額 2,030,211,675円 79.6%	169,184,306円 79.6%	7,869,038円 78.1%	100.0%
鮮魚	数量 437,543kg 80.6%	36,462kg 80.6%	1,696kg 79.0%	24.0%
	金額 535,071,780円 79.6%	44,589,315円 79.6%	2,073,922円 78.0%	26.4%
冷凍食品	数量 294,354kg 92.7%	24,529kg 92.7%	1,141kg 90.9%	16.1%
	金額 273,827,900円 84.9%	22,818,992円 84.9%	1,061,348円 83.3%	13.5%
塩干加工品	数量 1,090,824kg 60.2%	90,902kg 60.2%	4,228kg 59.1%	59.8%
	金額 1,221,311,995円 78.6%	101,776,000円 78.6%	4,733,767円 77.0%	60.2%

(2) 種目別取扱数量の

最高最低月比較表

種目別	月別	取扱数量 (Kg)
総数	最高 8月	185,269
	最低 3月	112,833
鮮魚	最高 12月	46,972
	最低 2月	22,404
冷凍食品	最高 11月	43,547
	最低 3月	13,870
塩干加工品	最高 8月	109,365
	最低 3月	69,791

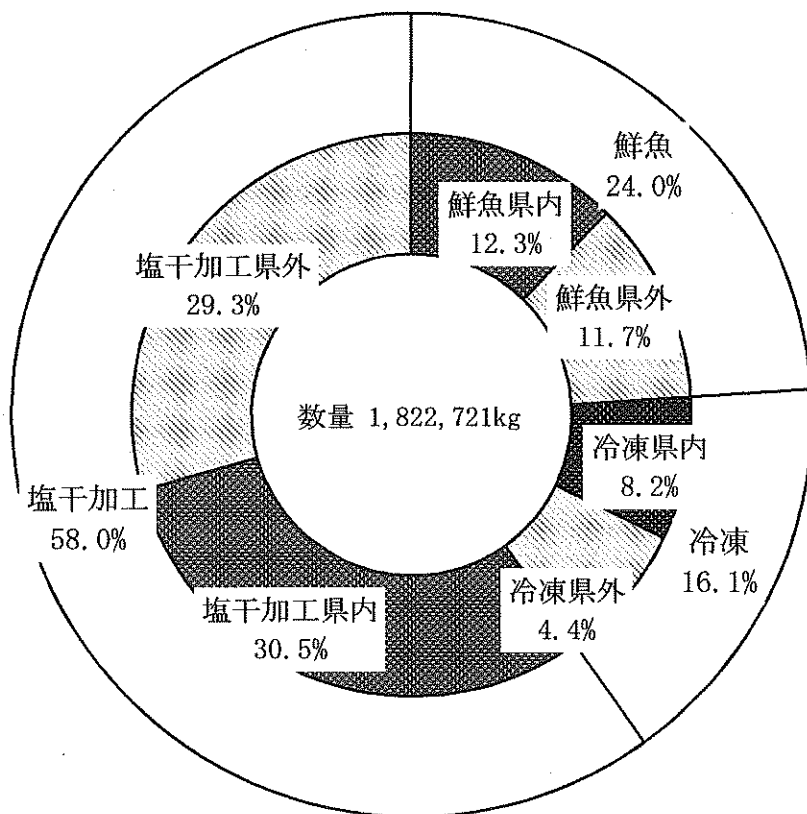
(3) 種目別・出荷先別取扱高 (県内・県外)

単位 = k g : 円

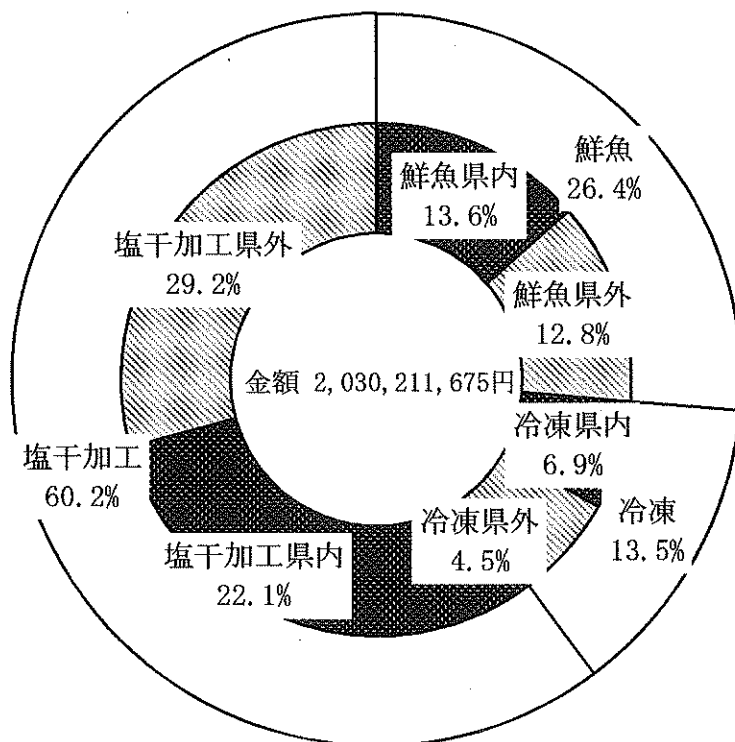
開市日数	258	数 量	割 合	金 額	割 合
鮮 魚	県 内	223,648	12.3%	275,869,946	13.6%
	県 外	213,895	11.7%	259,201,834	12.8%
	計	437,543	24.0%	535,071,780	26.4%
	一日平均	1,696		2,073,922	
冷 凍	県 内	149,681	8.2%	140,261,666	6.9%
	県 外	144,673	7.9%	133,566,234	6.6%
	計	294,354	16.1%	273,827,900	13.5%
	一日平均	1,141		1,061,348	
塩干加工品	県 内	556,287	30.5%	627,621,479	30.9%
	県 外	534,537	29.3%	593,690,516	29.2%
	計	1,090,824	59.8%	1,221,311,995	60.2%
	一日平均	4,228		4,733,767	
合 計	県 内	929,616	51.0%	1,043,753,091	51.4%
	県 外	893,105	49.0%	986,458,584	48.6%
	計	1,822,721	100.0%	2,030,211,675	100.0%
	一日平均	7,065		7,869,038	

(4) 種目別出荷先別取扱高グラフ (県内・県外別)

数 量



金 額



市場のあゆみ

昭和47年 7月	市内有力卸売会社5社連名による公設卸売市場設置要望書が提出される	平成10年12月	し尿浄化槽及び水道管・消火栓配管全部取替工事が完成
昭和48年 1月	花巻市長が農林省へ公設市場設置の陳情を行う	平成11年 7月	平成11年度全国公設地方卸売市場北海道・東北ブロック会総会を花巻市で開催
昭和48年 2月	水産及び青果の各市内卸売会社がそれぞれ1社に統合して、新市場に入場することを約する	平成11年11月	屋外照明灯を改修
昭和48年11月	山の神地内に新設の公設地方卸売市場建設に着手	平成12年 4月	DSM対応型受変電設備を導入(電気契約種別を高圧Aに変更)
昭和49年12月	花巻市公設地方卸売市場が完成	平成12年11月	汚水・雑排水管改修工事が完成
昭和51年 3月	知事より市場開設が許可される	平成13年 5月	水産部に新会社「㈱中央水産花巻」が設立され業務を開始する
昭和51年 5月	水産部に、㈱花巻魚市場と㈱花巻水産を統合して、㈱花巻丸水が設立される	平成17年 7月	市場条例を一部改正する
	青果部に、地方卸売市場㈱花巻青果物市場と㈱花印青果地方卸売市場を統合して㈱花果が設立される	平成17年11月	市場開設30年記念式典を開催
		平成18年 4月	市場管理業務を市農林課(現農政課)へ移管
			青果部に保冷庫を設置
昭和51年 6月	市場業務を開始	平成20年12月	市場条例を一部改正する
昭和52年11月	第1回市場まつりを開催	平成22年12月	市公共下水道へ接続工事完了
昭和55年10月	花巻海産物商業協同組合が発泡スチロール処理場を建設	平成24年 4月	市場管理業務を市畜産林務課へ移管
昭和58年 7月	昭和58年度全国公設地方卸売市場北海道・東北ブロック会総会を花巻市で開催	平成26年 4月	市場管理業務を市商工労政課へ移管
昭和59年 9月	花巻海産物商業協同組合が魚腸骨処理場を建設	平成27年 6月	市場開設40年記念式典を開催
昭和60年 6月	市場開設10周年記念式典を開催	平成28年 3月	青果部に低温売場(保冷庫)を整備
平成 7年 3月	水産部及び青果部増改築が完成	平成29年 6月	水産部卸売場の照明をLEDに改修
	水産部に低温売場を整備	平成30年 6月	卸売市場法が改正、公布される
平成 7年 5月	市場開設20周年記念式典を開催	平成31年 3月	青果部卸売場の照明をLEDに改修
平成 8年 5月	第25回全国公設地方卸売市場協議会通常総会を花巻市で開催	令和 2年 3月	低温売場設備更新工事
平成10年 3月	市場棟重量シャッター改修	令和 2年 5月	岩手県より地方卸売市場の認可を受ける
		令和 2年 6月	市場条例を一部改正する
		令和 3年 3月	市場棟の耐震補強工事完了

令和3年度版

卸売市場の概要

編集・発行：花巻市公設地方卸売市場

〒025-0024

岩手県花巻市山の神670番地

TEL 0198-41-3539

FAX 0198-24-0259

E-mail shijo@city.hanamaki.iwate.jp