

令和4年度版

# 卸売市場の概要



令和5年7月

花巻市公設地方卸売市場

# 目 次

市場の概要	1
令和4年度市場事業特別会計決算状況	7
令和5年度市場事業特別会計予算	8
年度別取扱高比較表	9
年度別取扱高比較グラフ	13
青果部 年度別・月別取扱高	15
水産部 年度別・月別取扱高	17

## 青 果 部

青果物取扱概況	19
1. 種目別取扱状況（野菜・果実・その他別分類）	19
(1) 種目別取扱高	19
(2) 種目別取扱数量の最高最低月比較	19
(3) 種目別・産地別取扱高（県内産・県外産別）	20
(4) 種目別・産地別取扱高グラフ（県内産・県外産別）	21
2. 品目別取扱状況	22
(1) 野菜の品目別取扱数量・金額順位表	22
主要品目取扱数量・金額グラフ（野菜）	23
(2) 果実の品目別取扱数量・金額順位表	24
主要品目取扱数量・金額グラフ（果実）	24

## 水 産 部

水産物取扱概況	25
1. 種目別取扱状況（鮮魚・冷凍・塩干加工品）	25
(1) 種目別取扱高	25
(2) 種目別取扱数量の最高最低月比較	25
(3) 種目別・出荷先別取扱高（県内・県外別）	26
(4) 種目別・出荷先別取扱高グラフ（県内・県外別）	27
市場のあゆみ	28

# 市場の概要

## 1. 市場の開設

イ. 名	称	花巻市公設地方卸売市場
ロ. 所	在 地	花巻市山の神670番地
ハ. 開	設 者	花巻市
ニ. 開 場	年 月 日	昭和51年 5月24日
ホ. 卸売業務開始年月日		昭和51年 6月 1日

## 2. 市場の施設

市場の面積 35,788㎡

施設名		床面積(㎡)	備考
管理事務所棟		198	
市場棟	卸売場	4,115	
	買荷保管積込所	448	
	業者事務所等	1,376	業者事務所・福利厚生施設・買受人組合詰所・他
	その他	534	会議室・便所・他
付属店舗棟		325	
屋外便所		84	

### 3. 市場の整備

(千円)

事業年度	事業名	事業概要	事業費	財源
昭和48 ～50	公設卸売市場整備	市場棟・管理棟施設設備 (市場業務開始 昭和51.6)	646,800	国庫補助金 55,000 県補助金 55,000 起債 536,800
平成6	市場棟増改築事業	売場・事務所等の増改築 (262,011) 青果部-売場、福利厚生施設の増設 水産部-売場、事務所の増設 既存施設を福利厚生施設に改築	388,604	国庫補助金 61,327 県補助金 30,288 起債 293,500
		水産売場の低温化(低温売場) (117,193)		一般財源 3,489
		青果売場に重量シャッター増設 (9,400)		
平成7	増築分連絡通路・ 屋根取付	青果棟・水産棟増築分と旧棟の連絡通路及び 水産棟増築分の軒屋根の取り付け	7,210	一般財源
	市場棟便所改修	市場棟1階便所の全面改修	4,064	一般財源
平成8	市場棟便所改修	市場棟2階及び屋外便所の全面改修	11,867	一般財源
平成9	発泡スチロール 減容機購入	既存機械の更新(海産物組合に賃貸)	7,072	一般財源
	シャッター取替	市場棟の重量シャッター取替及び一部オーバースライダー化	27,300	起債 27,300
平成10	給水・消火栓配管 布設替	水道管及び屋外消火栓配管の全部取替え (32,340)	50,540	起債 47,100
	し尿浄化槽改修	浄化槽機械設備の全部取替え (18,200)		一般財源 3,440
	側溝改修	市場内道路側溝の一部改修	2,678	一般財源
	魚腸骨用冷蔵庫購 入費補助	魚腸骨残渣を一時保管する冷蔵庫の購入費 1/2補助(海産物組合)	2,000	一般財源
平成11	市場屋根改修	市場棟、管理棟の屋根全面改修 (管理棟外壁吹付塗装含む)	68,044	起債 63,200 一般財源 4,844

(千円)

事業年度	事業名	事業概要	事業費	財源
平成11	屋外照明灯改修	市場棟屋外照明灯の全面取替え	1,596	一般財源
平成12	汚水雑排水管布設替	市場棟、付属店舗棟、管理棟から浄化槽に至る排水管を全部取替え	29,582	起債 28,100 一般財源 1,482
	電力効率化促進	既存変圧器をDSM対応型受変電設備に取替え電気契約種別を業務用から高圧Aに変更する。(設備設置費をリース料として9ヵ年払いとする。)	2,064 (H12~20 計18,575)	一般財源
平成17	青果部保冷库整備	青果部に保冷库を設置	14,979	起債 14,100 一般財源 879
平成18	発泡スチロール減容機購入	既存機械の更新(海産物組合に賃貸)	8,925	起債 6,600 助成金 2,231 一般財源 94
平成19	防災施設整備	市場棟の防災施設(消防施設等)の改修	9,432	一般財源
平成22	下水道整備	公共下水道への接続	5,309	一般財源
平成23	震災被災箇所修繕	震災による被災施設の修繕	1,103	一般財源
平成27	青果棟低温売場整備	平成17年度に整備した青果部の保冷库を撤去し、規模拡大して低温売場を新設	65,136	起債 65,100 一般財源 36
平成29	水産棟卸売場照明LED化	低温売場内外照明設備のLED化(95個) 白熱電球をLED電球に交換	1,588	一般財源
平成30	青果棟卸売場照明LED化	青果棟卸売場の照明器具を一体型のLED器具に交換整備。旧照明器具64基を撤去し一体型のLED照明を36基設置	3,770	起債 3,700 一般財源 70
令和元	水産棟低温売場設備更新	代替フロン冷却設備及び重量シャッター更新	64,955	起債 64,900 一般財源 55
令和2	耐震補強工事	市場棟の耐震補強、設計、工事監理	22,319	起債 22,300 一般財源 19
令和3	煙突入替更新	青果棟暖房用ボイラーの煙突の更新	1,424	一般財源

#### 4. 市場の機構

- (1) 開設者 花巻市 職員数 6名 (商工観光部商工労政課職員が兼務)  
市長―副市長―商工観光部長―場 長―次 長―上席主査―主 査―市場業務専門員
- (2) 卸売業者

部 別	名 称	代 表 者	職 員 数
青 果 部	株式会社 花 果	笹木 龍太郎	男性22人 女性 9人
水 産 部	株式会社 中央水産花巻	坂井 義昌	男性12人 女性 8人

- (3) 買受人
- ①青果部 58名  
(買受人組合：花巻青果業協同組合)
- ②水産部 47名  
(買受人組合：花巻海産物商業協同組合)
- (4) 附属営業人
- ① (有) モリヤマ (包装類)  
② (株) エルサイカツ (雑貨類)  
③ (有) 中央食品 (食 堂)  
④ (株) フードブレイン (食 品)

《市町村別買受人数》

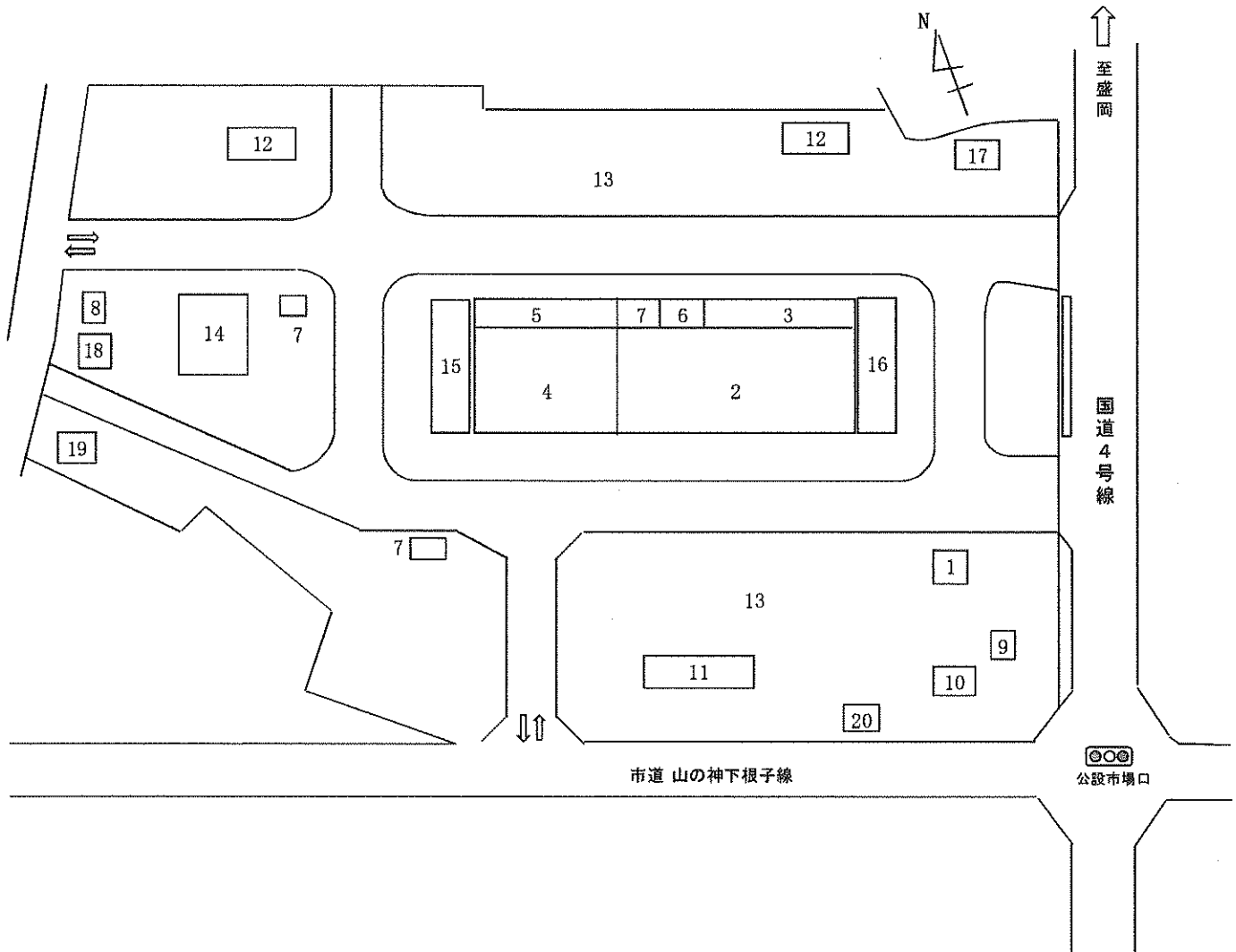
市町村別		青果部	水産部	計
花巻市	花巻地域	32	24	56
	大迫地域	2	2	4
	石鳥谷地域	3	3	6
	東和地域	0	1	1
	小 計	37	30	67
北上市	6	9	15	
奥州市	0	1	1	
遠野市	6	3	9	
盛岡市	3	2	5	
矢巾町	1	0	1	
紫波町	1	1	2	
大船渡	0	1	1	
青森県	1	0	1	
秋田県	3	0	3	
計		58	47	105

(令和5年3月末現在)

#### 5. 市場開市

- (1) 開市日数  
青果部 254日 (令和3年度 255日) 水産部 256日 (令和3年度 258日)
- (2) 販売開始時刻  
青果部 4月1日～3月31日 午前 7時00分  
水産部 4月1日～3月31日 午前 6時00分

## 6. 市場の配置図



### 【施設名】

1	管 理 事 務 所	12	冷 蔵 庫 (青果・水産卸業者所有)
2	青 果 卸 売 場	13	駐 車 場
3	2 F 青 果 業 者 事 務 所	14	集配センター (水産卸業者所有)
4	水 産 卸 売 場	15	2 F 水 産 業 者 事 務 所
5	2 F 福 利 厚 生 施 設		1 F 水 産 卸 売 場
6	2 F 会 議 室	16	2 F 福 利 厚 生 施 設 ・ 会 議 室
7	屋 内 外 便 所		1 F 青 果 卸 売 場
8	浄 化 槽	17	段ボール箱販売所 (青果買受人組合所有)
9	変 電 室	18	魚腸骨処理場 (水産買受人組合所有)
10	ポ ン プ 室	19	発泡スチロール処理場 (水産買受人組合所有)
11	附 属 店 舗	20	魚 菜 魂 碑 ( 包 丁 塚 )

7. 市場運営協議会

(令和4年10月1日から令和6年9月30日まで)

選出区分	所属団体名役職等	氏名	備考
卸売業者	株式会社花果 代表取締役社長	ささき 龍太郎 笹木 龍太郎	
卸売業者	株式会社中央水産花巻 代表取締役社長	さかい 義昌 坂井 義昌	
買受人	花巻青果業協同組合 理事長	いと 藤操 伊藤 藤操	
買受人	花巻海産物商業協同組合 理事長	おぼら 秀一 小原 秀一	
消費者	花巻市食生活改善推進員協議会 理事	すがわら 文子 菅原 文子	
消費者	花巻市食生活改善推進員協議会 理事	くさか 明久美 日下 明久美	
出荷者	花巻農業協同組合 常務理事	おぼら たくし志 小原 卓志	
出荷者	花巻農協花巻地域野菜生産部会 部会長	たかはし もとかず 高橋 元一	
出荷者	株式会社花果出荷促進協議会 委員	あんどう せいじ 安藤 誠二	
知識経験者	岩手県県南広域振興局 副局長兼農政部長	たかはし こうしん 高橋 浩進	
知識経験者	岩手県中小企業団体中央会 統括管理部長	おもと 立つや 於本 立也	

(令和5年3月31日現在)



## 令和4年度花巻市公設地方卸売市場事業特別会計決算状況

歳入

単位：円

款	決算額	説 明
1. 使用料及び手数料	16,595,660	売上高使用料 9,473,903 施設使用料 7,121,757
2. 繰入金	0	一般会計繰入金
3. 繰越金	6,111,803	前年度繰越金
4. 諸収入	19,601,852	光熱水費(業者負担分) 18,171,322 発泡スチロール減容機 129,965 4号線拡幅補償金 1,300,000 その他 565
歳入合計	42,309,315	

歳出

単位：円

款	決算額	説 明
1. 事業費	31,360,161	光熱水費 20,280,938 修繕料 2,453,220 施設保守管理委託料 3,964,894
2. 公債費	8,942,002	長期債元金 8,624,344 長期債利子 317,658
歳出合計	40,302,163	

## 令和5年度花巻市公設地方卸売市場事業特別会計予算

歳入

単位：千円

款	本年度予算額	前年度予算額	比較	説明
1. 使用料及び手数料	16,302	16,639	△ 337	売上高使用料 9,203 施設使用料 7,099
2. 繰入金	5,919	1	5,918	一般会計繰入金
3. 繰越金	1	1	0	
4. 諸収入	31,153	13,330	17,823	光熱水費等（業者負担分）
歳入合計	53,375	29,971	23,404	

歳出

単位：千円

款	本年度予算額	前年度予算額	比較	説明
1. 事業費	41,609	23,043	18,566	
2. 公債費	11,766	6,928	4,838	
歳出合計	53,375	29,971	23,404	

# 年度別取扱高比較表

単位：kg. 円

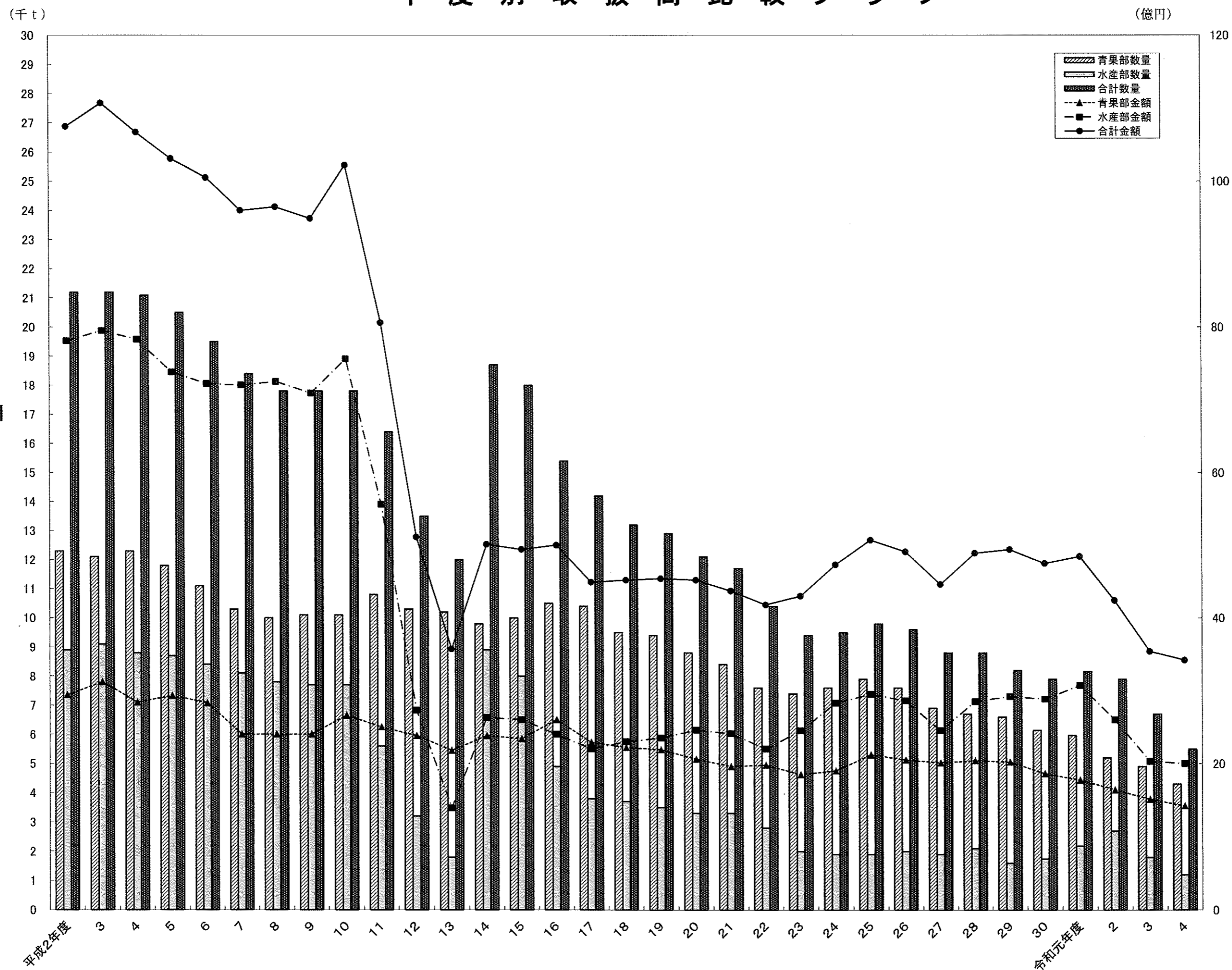
年度別	項目	青 果 部			水 産 部			合 計		
		取扱高	前年対比	52年対比	取扱高	前年対比	52年対比	取扱高	前年対比	52年対比
昭和52年度	数量	11,547,905	—	100.0%	7,384,251	—	100.0%	18,932,156	—	100.0%
	金額	1,697,506,583	—	100.0%	4,829,402,441	—	100.0%	6,526,909,024	—	100.0%
53	数量	12,716,423	110.1%	110.1%	8,104,091	109.7%	109.7%	20,820,514	110.0%	110.0%
	金額	1,983,742,657	116.9%	116.9%	4,867,486,968	100.8%	100.8%	6,851,229,625	105.0%	105.0%
54	数量	13,652,108	107.4%	118.2%	7,883,063	97.3%	106.8%	21,535,171	103.4%	113.7%
	金額	2,336,848,801	117.8%	137.7%	5,005,509,867	102.8%	103.6%	7,342,358,668	107.2%	112.5%
55	数量	13,992,643	102.5%	121.2%	8,342,161	105.8%	113.0%	22,334,804	103.7%	118.0%
	金額	2,455,019,303	105.1%	144.6%	5,438,363,498	108.6%	112.6%	7,893,382,801	107.5%	120.9%
56	数量	13,703,740	97.9%	118.7%	9,653,108	115.7%	130.7%	23,356,848	104.6%	123.4%
	金額	2,546,691,565	103.7%	150.0%	6,609,899,159	121.5%	136.9%	9,156,590,724	116.0%	140.3%
57	数量	15,288,350	111.6%	132.4%	9,525,852	98.7%	129.0%	24,814,202	106.2%	131.1%
	金額	2,486,816,035	97.6%	146.5%	6,909,643,540	104.5%	143.1%	9,396,459,575	102.6%	144.0%
58	数量	14,307,844	93.6%	123.9%	10,309,330	108.2%	139.6%	24,617,174	99.2%	130.0%
	金額	2,584,600,788	103.9%	152.3%	6,805,866,098	98.5%	140.9%	9,390,466,886	99.9%	143.9%
59	数量	14,241,864	99.5%	123.3%	10,129,603	98.3%	137.2%	24,371,467	99.0%	128.7%
	金額	2,622,652,793	101.5%	154.5%	7,028,010,647	103.3%	145.5%	9,650,663,440	102.8%	147.9%
60	数量	14,588,531	102.4%	126.3%	10,123,894	99.9%	137.1%	24,712,425	101.4%	130.5%
	金額	2,725,471,984	103.9%	160.6%	6,899,965,612	98.2%	142.9%	9,625,437,596	99.7%	147.5%
61	数量	14,995,233	102.8%	129.9%	9,543,101	94.3%	129.2%	24,538,334	99.3%	129.6%
	金額	2,567,414,140	94.2%	151.2%	6,704,056,417	97.2%	138.8%	9,271,470,557	96.3%	142.0%
62	数量	14,585,553	97.3%	126.3%	9,515,599	99.7%	128.9%	24,101,152	98.2%	127.3%
	金額	2,609,558,706	101.6%	153.7%	6,609,335,344	98.6%	136.9%	9,218,894,050	99.4%	141.2%
63	数量	14,118,313	96.8%	122.3%	9,153,941	96.2%	124.0%	23,272,254	96.6%	122.9%
	金額	2,737,352,881	104.9%	161.3%	7,042,746,504	106.6%	145.8%	9,780,099,385	106.1%	149.8%
平成元年度	数量	13,705,876	97.1%	118.7%	9,197,660	100.5%	124.6%	22,903,536	98.4%	121.0%
	金額	2,883,250,861	105.3%	169.9%	7,433,654,432	105.6%	153.9%	10,316,905,293	105.5%	158.1%
2	数量	12,325,756	89.9%	106.7%	8,881,918	96.6%	120.3%	21,207,674	92.6%	112.0%
	金額	2,935,974,028	101.8%	173.0%	7,811,045,726	105.1%	161.7%	10,747,019,754	104.2%	164.7%
3	数量	12,148,510	98.6%	105.2%	9,073,109	102.2%	122.9%	21,221,619	100.1%	112.1%
	金額	3,118,165,850	106.2%	183.7%	7,945,805,772	101.7%	164.5%	11,063,971,622	102.9%	169.5%
4	数量	12,286,387	101.1%	106.4%	8,768,107	96.6%	118.7%	21,054,494	99.2%	111.2%
	金額	2,837,743,153	91.0%	167.2%	7,832,049,831	98.6%	162.2%	10,669,792,984	96.4%	163.5%
5	数量	11,767,571	95.8%	101.9%	8,655,193	98.7%	117.2%	20,422,764	97.0%	107.9%
	金額	2,930,951,031	103.3%	172.7%	7,378,883,009	94.2%	152.8%	10,309,834,040	96.6%	158.0%
6	数量	11,126,800	94.6%	96.4%	8,402,528	97.1%	113.8%	19,529,328	95.6%	103.2%
	金額	2,832,657,829	96.6%	166.9%	7,221,787,249	97.9%	149.5%	10,054,445,078	97.5%	154.0%
7	数量	10,314,206	92.7%	89.3%	8,122,211	96.7%	110.0%	18,436,417	94.4%	97.4%
	金額	2,400,405,760	84.7%	141.4%	7,201,932,625	99.7%	149.1%	9,602,338,385	95.5%	147.1%
8	数量	10,033,908	97.3%	86.9%	7,821,876	96.3%	105.9%	17,855,784	96.9%	94.3%
	金額	2,398,467,079	99.9%	141.3%	7,246,011,600	100.6%	150.0%	9,644,478,679	100.4%	147.8%
9	数量	10,129,127	100.9%	87.7%	7,689,994	98.3%	104.1%	17,819,121	99.8%	94.1%
	金額	2,402,281,226	100.2%	141.5%	7,088,379,390	97.8%	146.8%	9,490,660,616	98.4%	145.4%
10	数量	10,057,326	99.3%	87.1%	7,680,860	99.9%	104.0%	17,738,186	99.5%	93.7%
	金額	2,657,554,240	110.6%	156.6%	7,563,338,840	106.7%	156.6%	10,220,893,080	107.7%	156.6%
11	数量	10,799,656	107.4%	93.5%	5,600,257	72.9%	75.8%	16,399,913	92.5%	86.6%
	金額	2,501,208,836	94.1%	147.3%	5,558,559,314	73.5%	115.1%	8,059,768,150	78.9%	123.5%
12	数量	10,316,837	95.5%	89.3%	3,238,014	57.8%	43.9%	13,554,851	82.7%	71.6%
	金額	2,383,704,997	95.3%	140.4%	2,733,951,331	49.2%	56.6%	5,117,656,328	63.5%	78.4%
13	数量	10,161,114	98.5%	88.0%	1,751,614	54.1%	23.7%	11,912,728	87.9%	62.9%
	金額	2,179,589,226	91.4%	128.4%	1,394,287,916	51.0%	28.9%	3,573,877,142	69.8%	54.8%
14	数量	9,811,915	96.6%	85.0%	8,874,786	506.7%	120.2%	18,686,701	156.9%	98.7%
	金額	2,377,406,299	109.1%	140.1%	2,633,812,988	188.9%	54.5%	5,011,219,287	140.2%	76.8%
15	数量	10,004,830	102.0%	86.6%	8,001,131	90.2%	108.4%	18,005,961	96.4%	95.1%
	金額	2,340,746,520	98.5%	137.9%	2,601,285,089	98.8%	53.9%	4,942,031,609	98.6%	75.7%
16	数量	10,501,529	105.0%	90.9%	4,893,752	61.2%	66.3%	15,395,281	85.5%	81.3%
	金額	2,600,980,197	111.1%	153.2%	2,400,887,176	92.3%	49.7%	5,001,867,373	101.2%	76.6%
17	数量	10,369,281	98.7%	89.8%	3,756,659	76.8%	50.9%	14,125,940	91.8%	74.6%
	金額	2,287,867,427	88.0%	134.8%	2,197,552,951	91.5%	45.5%	4,485,420,378	89.7%	68.7%
18	数量	9,538,522	92.0%	82.6%	3,734,035	99.4%	50.6%	13,272,557	94.0%	70.1%
	金額	2,218,955,324	97.0%	130.7%	2,303,561,407	104.8%	47.7%	4,522,516,731	100.8%	69.3%
19	数量	9,407,358	98.6%	81.5%	3,481,658	93.2%	47.1%	12,889,016	97.1%	68.1%
	金額	2,192,479,012	98.8%	129.2%	2,350,598,564	102.0%	48.7%	4,543,077,576	100.5%	69.6%
20	数量	8,763,165	93.2%	75.9%	3,289,385	94.5%	44.5%	12,052,551	93.5%	63.7%
	金額	2,063,862,796	94.1%	121.6%	2,464,511,916	104.8%	51.0%	4,528,374,712	99.7%	69.4%

# 年度別取扱高比較表

単位：kg. 円

年度別	項目	青果部			水産部			合計		
		取扱高	前年対比	52年対比	取扱高	前年対比	52年対比	取扱高	前年対比	52年対比
平成 21 年度	数量	8,389,872	95.7%	72.7%	3,250,178	98.8%	44.0%	11,640,050	96.6%	61.5%
	金額	1,962,788,147	95.1%	115.6%	2,406,562,249	97.6%	49.8%	4,369,350,396	96.5%	66.9%
22	数量	7,599,167	90.6%	65.8%	2,807,328	86.4%	38.0%	10,406,495	89.4%	55.0%
	金額	1,979,433,891	100.8%	116.6%	2,200,332,636	91.4%	45.6%	4,179,766,527	95.7%	64.0%
23	数量	7,397,935	97.4%	64.1%	1,956,023	69.7%	26.5%	9,353,958	89.9%	49.4%
	金額	1,848,117,783	93.4%	108.9%	2,445,188,424	111.1%	50.6%	4,293,306,207	102.7%	65.8%
24	数量	7,552,034	102.1%	65.4%	1,927,566	98.5%	26.1%	9,479,600	101.3%	50.1%
	金額	1,896,934,244	102.6%	111.7%	2,828,301,214	115.7%	58.6%	4,725,235,458	110.1%	72.4%
25	数量	7,928,204	105.0%	68.7%	1,931,994	100.2%	26.2%	9,860,198	104.0%	52.1%
	金額	2,123,409,631	111.9%	125.1%	2,948,997,048	104.3%	61.1%	5,072,406,679	107.3%	77.7%
26	数量	7,629,929	96.2%	66.1%	1,989,107	103.0%	26.9%	9,619,037	97.6%	50.8%
	金額	2,051,829,268	96.6%	120.9%	2,856,745,743	96.9%	59.2%	4,908,575,011	96.8%	75.2%
27	数量	6,891,112	90.3%	59.7%	1,934,439	97.3%	26.2%	8,825,551	91.8%	46.6%
	金額	2,006,009,079	97.8%	118.2%	2,451,556,013	85.8%	50.8%	4,457,565,092	90.8%	68.3%
28	数量	6,732,855	97.7%	58.3%	2,076,839	107.4%	28.1%	8,809,694	99.8%	46.5%
	金額	2,038,590,903	101.6%	120.1%	2,845,817,139	116.1%	58.9%	4,884,408,042	109.6%	74.8%
29	数量	6,617,429	98.3%	57.3%	1,644,322	79.2%	22.3%	8,261,751	93.8%	43.6%
	金額	2,019,811,573	99.1%	119.0%	2,924,537,669	102.8%	60.6%	4,944,349,242	101.2%	75.8%
30	数量	6,156,122	93.0%	53.3%	1,754,451	106.7%	23.8%	7,910,573	95.7%	41.8%
	金額	1,863,640,600	92.3%	109.8%	2,885,350,669	98.7%	59.7%	4,748,991,269	96.0%	72.8%
令和元年度	数量	5,977,366	97.1%	51.8%	2,195,939	125.2%	29.7%	8,173,305	103.3%	43.2%
	金額	1,774,769,227	95.2%	104.6%	3,072,455,512	106.5%	63.6%	4,847,224,739	102.1%	74.3%
2	数量	5,239,688	87.7%	45.4%	2,671,045	121.6%	36.2%	7,910,733	96.8%	41.8%
	金額	1,640,769,705	92.4%	96.7%	2,549,538,393	83.0%	52.8%	4,190,308,098	86.4%	64.2%
3	数量	4,864,521	92.8%	42.1%	1,822,721	68.2%	24.7%	6,687,242	84.5%	35.3%
	金額	1,509,360,144	92.0%	88.9%	2,030,211,675	79.6%	42.0%	3,539,571,819	84.5%	54.2%
4	数量	4,256,361	87.5%	36.9%	1,243,699	68.2%	16.8%	5,500,061	82.2%	29.1%
	金額	1,417,584,057	93.9%	83.5%	1,997,783,207	98.4%	41.4%	3,415,367,264	96.5%	52.3%
	数量									
	金額									
	数量									
	金額									
	数量									
	金額									
	数量									
	金額									
	数量									
	金額									
	数量									
	金額									
	数量									
	金額									
	数量									
	金額									
	数量									
	金額									
	数量									
	金額									
	数量									
	金額									
	数量									
	金額									

# 年度別取扱高比較グラフ



# 青果部 年度別・月別取扱高

単位:kg・円・%

年 度	月	開市 日数	合 計				野 菜				果 実				そ の 他			
			数 量	前年対比	金 額	前年対比	数 量	前年対比	金 額	前年対比	数 量	前年対比	金 額	前年対比	数 量	前年対比	金 額	前年対比
2	合 計	253	5,437,244	87.7%	1,640,769,705	92.4%	4,170,148	87.7%	1,191,459,063	93.4%	1,036,754	87.7%	437,709,125	89.9%	32,787	87.2%	11,601,517	95.2%
3		255	4,864,521	89.5%	1,509,360,144	92.0%	3,903,990	93.6%	1,092,677,505	91.7%	930,091	89.7%	405,144,195	92.6%	30,440	92.8%	11,538,444	99.5%
4		254	4,256,361	87.5%	1,417,584,057	93.9%	3,370,393	86.3%	1,023,657,692	93.7%	857,775	92.2%	381,544,986	94.2%	28,193	92.6%	12,381,379	107.3%
2	4	21	537,937	85.9%	145,420,056	90.7%	395,930	87.5%	116,059,003	95.1%	62,232	77.9%	28,458,067	76.5%	3,810	69.2%	902,986	83.0%
3		22	441,934	82.2%	127,109,557	87.4%	378,316	95.6%	97,476,962	84.0%	59,909	96.3%	28,712,908	100.9%	3,709	97.4%	919,687	101.8%
4		22	412,375	93.3%	141,101,921	111.0%	348,169	92.0%	108,759,852	111.6%	60,211	100.5%	31,316,097	109.1%	3,994	107.7%	1,025,972	111.6%
2	5	21	496,356	94.0%	143,083,993	99.4%	391,067	94.6%	109,429,485	102.9%	69,236	91.2%	32,345,847	89.3%	6,149	85.7%	1,308,661	97.8%
3		21	448,385	90.3%	128,957,969	90.1%	385,632	98.6%	101,330,890	92.6%	57,533	83.1%	26,499,031	81.9%	5,220	84.9%	1,128,048	86.2%
4		20	375,978	83.9%	128,642,177	99.8%	315,542	81.8%	99,422,171	98.1%	56,471	98.2%	28,123,562	106.1%	3,966	76.0%	1,096,444	97.2%
2	6	22	549,970	83.3%	145,450,038	96.4%	383,125	87.8%	109,821,563	98.3%	72,569	90.3%	35,030,309	90.9%	2,590	105.5%	598,166	102.9%
3		21	410,620	74.7%	127,537,526	87.7%	341,664	89.2%	96,844,185	88.2%	66,598	91.8%	30,065,900	85.8%	2,358	91.0%	627,441	104.9%
4		21	341,891	83.3%	114,579,039	89.8%	281,571	82.4%	84,067,529	86.8%	58,293	87.5%	29,914,270	99.5%	2,028	86.0%	597,240	95.2%
2	7	22	415,623	85.5%	141,398,255	98.5%	342,057	86.9%	107,808,490	102.3%	71,204	79.1%	32,977,612	87.9%	2,363	105.2%	612,153	105.8%
3		23	426,622	102.6%	119,325,020	84.4%	351,416	102.7%	87,201,228	80.9%	73,065	102.6%	31,429,751	95.3%	2,141	90.6%	694,041	113.4%
4		22	365,906	85.8%	110,786,218	92.8%	300,978	85.6%	81,020,729	92.9%	63,031	86.3%	29,152,548	92.8%	1,897	88.6%	612,941	88.3%
2	8	20	459,334	81.4%	154,504,162	95.4%	353,284	82.5%	107,031,180	102.6%	102,372	77.3%	46,189,017	82.2%	3,678	91.2%	1,283,965	87.2%
3		20	480,000	104.5%	138,463,005	89.6%	374,011	105.9%	91,998,857	86.0%	102,778	100.4%	45,111,416	97.7%	3,211	87.3%	1,352,732	105.4%
4		21	400,853	83.5%	122,856,065	88.7%	319,934	85.5%	86,082,687	93.6%	78,173	76.1%	35,448,988	78.6%	2,746	85.5%	1,324,390	97.9%
2	9	20	442,751	97.6%	130,120,237	97.4%	368,830	102.1%	98,704,734	101.4%	72,072	79.9%	30,873,604	86.6%	1,848	97.1%	541,899	90.8%
3		20	405,459	91.6%	121,162,426	93.1%	332,531	90.2%	91,658,932	92.9%	71,005	98.5%	28,784,211	93.2%	1,924	104.1%	719,283	132.7%
4		21	354,975	87.5%	114,220,357	94.3%	287,399	86.4%	86,429,224	94.3%	65,393	92.1%	27,025,751	93.9%	2,184	113.5%	765,382	106.4%
2	10	23	451,463	88.3%	132,238,969	95.1%	363,888	90.2%	100,877,616	97.1%	85,841	81.0%	30,883,256	89.4%	1,734	80.6%	478,097	78.1%
3		22	394,742	87.4%	109,894,348	83.1%	319,261	87.7%	81,940,906	81.2%	73,445	85.6%	27,382,059	88.7%	2,036	117.4%	571,383	119.5%
4		22	360,462	91.3%	114,742,722	104.4%	282,738	88.6%	85,786,730	104.7%	76,188	103.7%	28,369,641	103.6%	1,537	75.5%	586,351	102.6%
2	11	21	418,459	83.2%	122,306,707	83.2%	296,796	80.3%	80,193,304	78.5%	120,271	91.4%	41,710,720	94.4%	1,391	76.5%	402,683	70.8%
3		22	393,463	94.0%	118,754,306	97.1%	289,183	97.4%	79,459,409	99.1%	103,011	85.6%	38,860,325	93.2%	1,269	91.2%	434,572	107.9%
4		21	326,368	82.9%	105,176,955	88.6%	229,266	79.3%	70,925,603	89.3%	95,605	92.8%	33,682,677	86.7%	1,498	118.0%	568,675	130.9%
2	12	22	509,333	91.2%	170,701,416	87.6%	356,679	92.1%	103,186,387	84.2%	147,525	89.0%	63,271,417	92.9%	5,129	95.4%	4,243,612	103.7%
3		22	429,517	84.3%	161,000,254	94.3%	298,607	83.7%	101,874,874	98.7%	125,773	85.3%	54,582,304	86.3%	5,137	100.1%	4,543,076	107.1%
4		23	419,846	97.7%	157,585,953	97.9%	284,492	95.3%	97,006,874	95.2%	130,917	104.1%	55,921,555	102.5%	4,438	86.4%	4,657,524	102.5%
2	1	19	354,735	88.8%	112,713,436	90.4%	279,083	86.6%	81,857,409	89.1%	75,132	98.4%	31,035,746	94.2%	520	56.2%	-179,719	-157.5%
3		20	320,149	90.3%	109,269,636	96.9%	252,148	90.3%	79,417,820	97.0%	67,803	90.2%	30,492,344	98.2%	198	38.0%	-640,528	-356.4%
4		20	274,424	85.7%	98,081,114	89.8%	214,596	85.1%	71,019,817	89.4%	58,939	86.9%	27,338,789	89.7%	889	449.0%	-277,492	156.7%
2	2	20	382,812	82.3%	117,302,277	89.4%	297,073	76.3%	82,928,571	82.5%	84,895	114.3%	34,050,499	112.8%	844	58.5%	323,207	68.7%
3		20	340,638	89.0%	117,456,842	100.1%	273,286	92.0%	86,648,302	104.5%	66,317	78.1%	30,443,999	89.4%	1,035	122.6%	364,541	112.8%
4		19	313,059	91.9%	106,213,444	90.4%	252,606	92.4%	77,399,757	89.3%	59,539	89.8%	28,356,112	93.1%	914	88.3%	457,575	125.5%
2	3	22	418,471	86.7%	125,530,159	87.2%	342,336	85.5%	93,561,321	87.0%	73,404	91.8%	30,883,031	87.0%	2,731	106.9%	1,085,807	119.8%
3		22	372,990	89.1%	130,429,255	103.9%	307,935	90.0%	96,825,140	103.5%	62,854	85.6%	32,779,947	106.1%	2,202	80.6%	824,168	75.9%
4		22	310,223	83.2%	103,598,092	79.4%	253,103	82.2%	75,736,719	78.2%	55,016	87.5%	26,894,996	82.0%	2,104	95.6%	966,377	117.3%



# 青果物取扱概況

## 総取扱

	令和4年度(A)	令和3年度(B)	比較(A)/(B)
取扱数量	4,256,361kg	4,864,521kg	87.5%
取扱金額	1,417,584,057円	1,509,360,144円	93.9%

## 平均単価 (Kg当り)

	令和4年度(A)	令和3年度(B)	比較(A)/(B)
野菜	304円	280円	108.5%
果実	445円	436円	102.1%
総体	333円	310円	107.3%

### 1. 種目別取扱状況

#### (1) 種目別取扱高

下段:前年度比

区分	年間取扱高	月平均取扱高	一日平均取扱高	比率
合計	数量 4,256,361kg 87.5%	354,697kg 87.5%	16,757kg 87.8%	100.0%
	金額 1,417,584,057円 93.9%	118,132,005円 93.9%	5,581,040円 94.3%	100.0%
野菜	数量 3,370,393kg 86.3%	280,866kg 86.3%	13,269kg 86.7%	79.2%
	金額 1,023,657,692円 93.7%	85,304,808円 93.7%	4,030,148円 94.1%	72.2%
果実	数量 857,775kg 92.2%	71,481kg 92.2%	3,377kg 92.6%	20.2%
	金額 381,544,986円 94.2%	31,795,416円 94.2%	1,502,146円 94.5%	26.9%
その他	数量 28,193kg 92.6%	2,349kg 92.6%	111kg 93.0%	0.7%
	金額 12,381,379円 107.3%	1,031,782円 107.3%	48,746円 107.7%	0.9%

#### (2) 種目別取扱数量の

最高最低月比較表

種目別	月別	取扱数量 (Kg)
総数	最高 12月	419,846
	最低 1月	274,424
野菜	最高 4月	348,169
	最低 1月	214,596
果実	最高 12月	130,917
	最低 3月	55,016
その他	最高 12月	4,438
	最低 1月	889



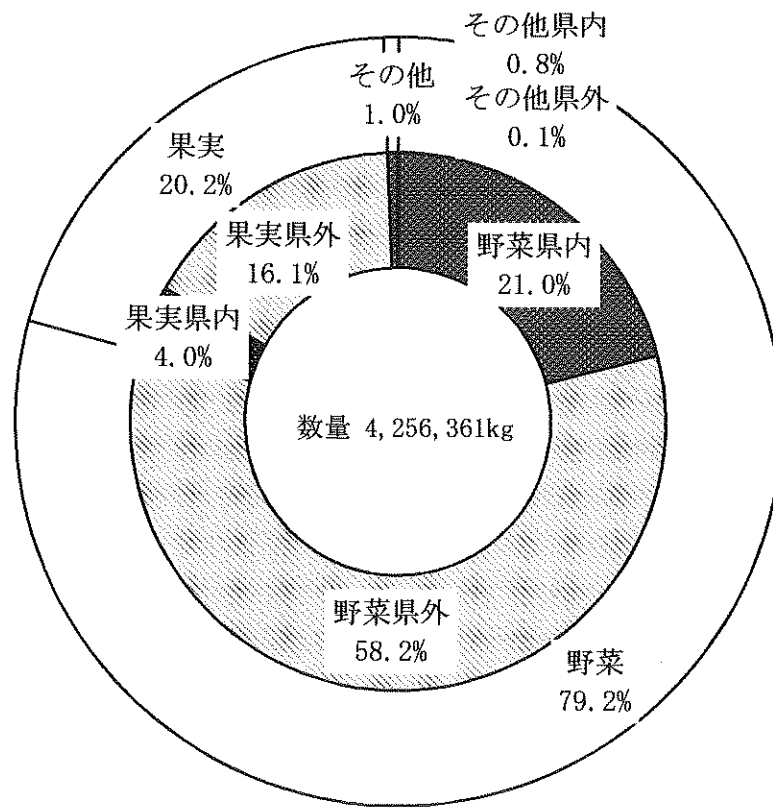
## (3) 種目別・産地別取扱高 (県内・県外)

単位 = k g : 円

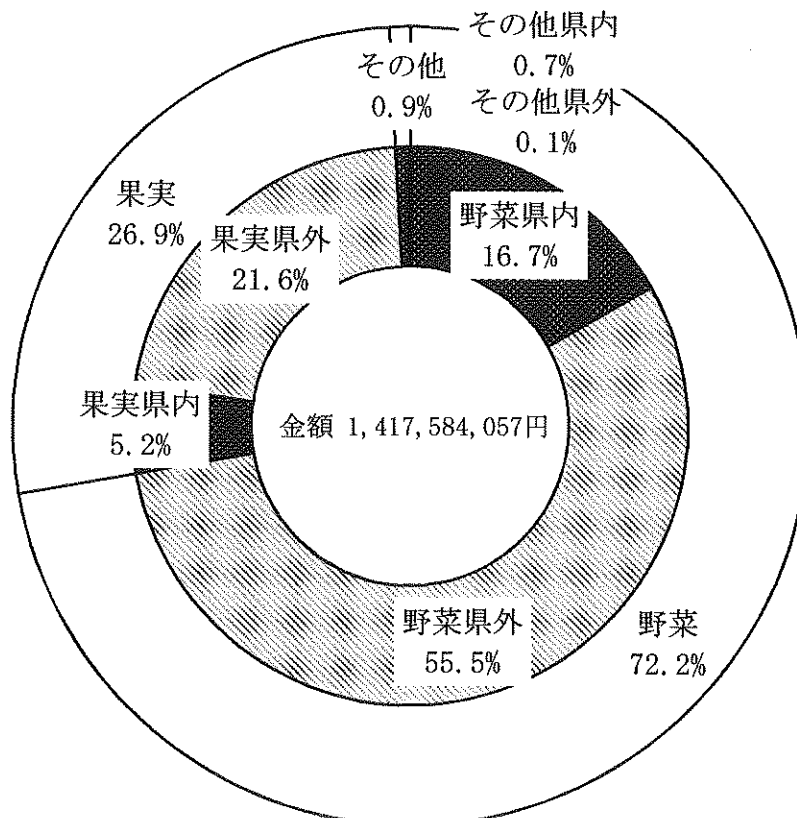
開市日数	254	数 量	割 合	金 額	割 合
野 菜	県 内	893,413	21.0%	236,898,904	16.7%
	県 外	2,476,980	58.2%	786,758,788	55.5%
	計	3,370,393	79.2%	1,023,657,692	72.2%
	一 日 平 均	13,269		4,030,148	
果 実	県 内	170,716	4.0%	73,295,251	5.2%
	県 外	687,059	16.1%	308,249,735	21.7%
	計	857,775	20.2%	381,544,986	26.9%
	一 日 平 均	3,377		1,502,146	
そ の 他	県 内	25,271	0.6%	10,460,651	0.7%
	県 外	2,922	0.1%	1,920,728	0.1%
	計	28,193	0.7%	12,381,379	0.9%
	一 日 平 均	111		48,746	
合 計	県 内	1,089,400	25.6%	320,654,806	22.6%
	県 外	3,166,962	74.4%	1,096,929,251	77.4%
	計	4,256,361	100.0%	1,417,584,057	100.0%
	一 日 平 均	16,757		5,581,040	

(4) 種目別産地別取扱高グラフ (県内産・県外産別)

数 量



金 額



## 2. 品目別取扱状況

### (1) 野菜の品目別取扱数量・金額順位表

#### 【野菜】

《数量》

単位：kg

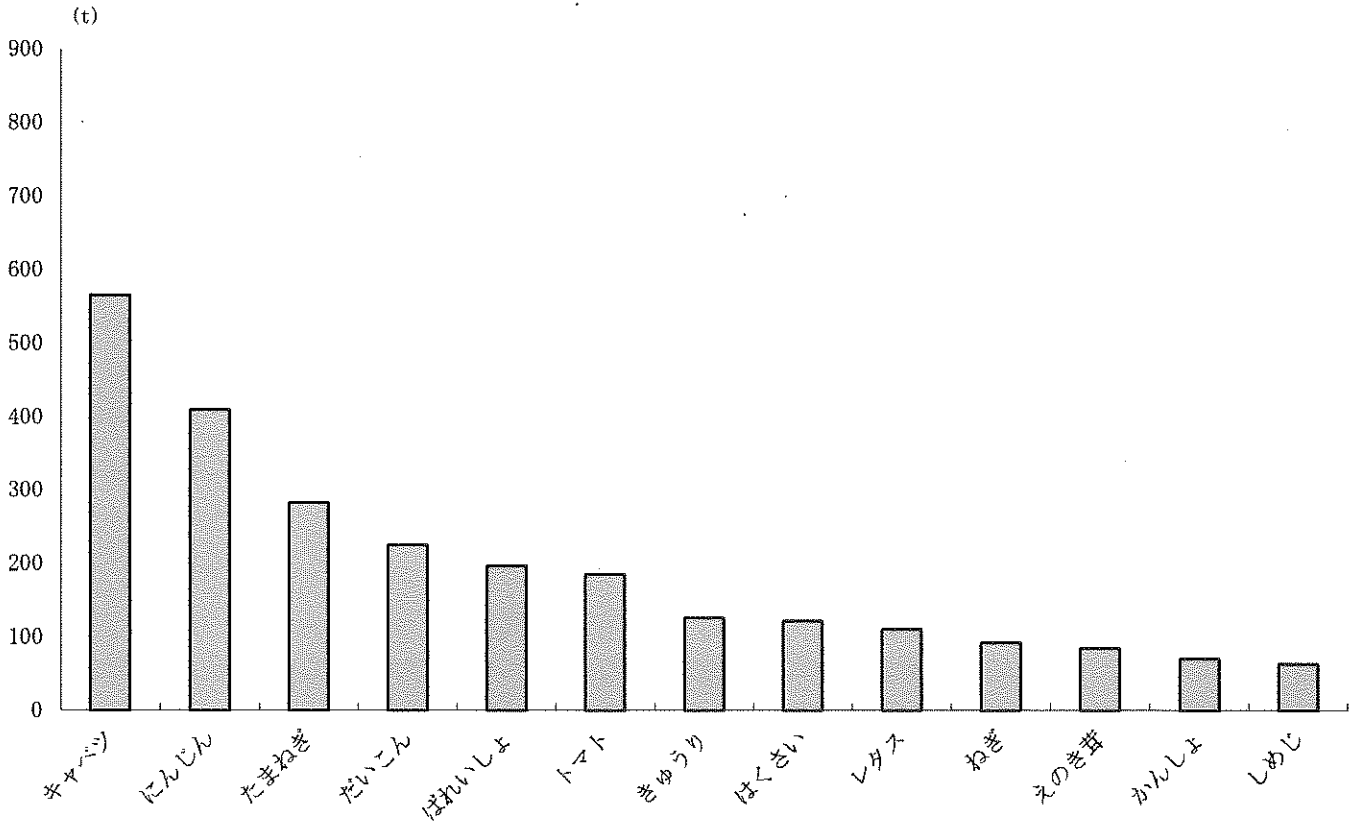
順位	品目	数量	比率
1	キャベツ	565,220	16.6%
2	にんじん	409,035	12.0%
3	たまねぎ	282,637	8.3%
4	だいこん	225,165	6.6%
5	ばれいしょ	196,528	5.8%
6	トマト	185,025	5.4%
7	きゅうり	126,122	3.7%
8	はくさい	121,381	3.6%
9	レタス	110,935	3.3%
10	ねぎ	92,123	2.7%
11	えのき茸	84,570	2.5%
12	かんしょ	70,068	2.1%
13	しめじ	63,470	1.9%
その他（花卉、卵含む）		865,511	25.5%
合計		3,397,790	100.0%

《金額》

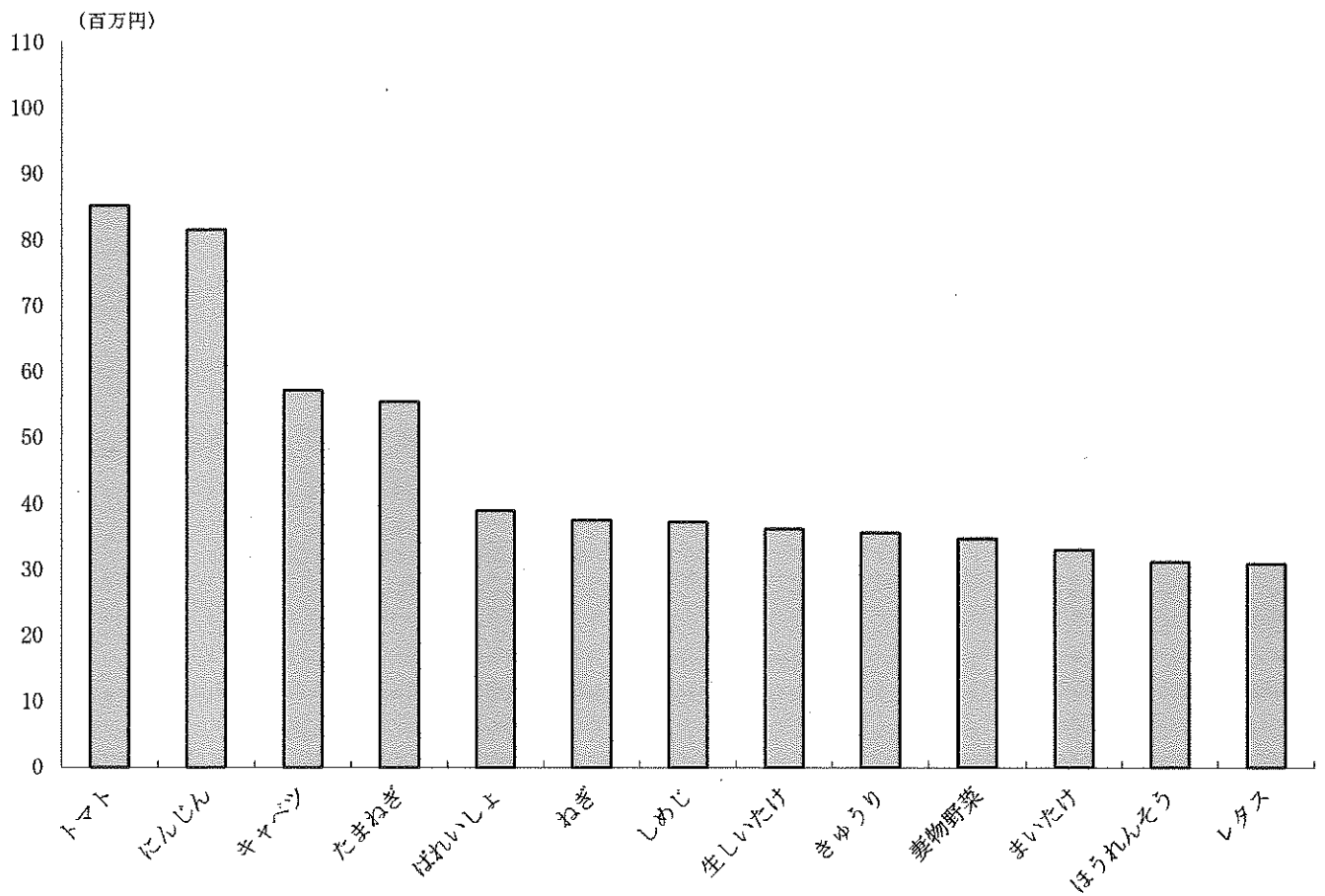
単位：円

順位	品目	金額	比率
1	トマト	85,248,389	8.3%
2	にんじん	81,543,643	7.9%
3	キャベツ	57,245,941	5.6%
4	たまねぎ	55,434,205	5.4%
5	ばれいしょ	38,935,006	3.8%
6	ねぎ	37,481,712	3.6%
7	しめじ	37,243,547	3.6%
8	生しいたけ	36,212,416	3.5%
9	きゅうり	35,583,390	3.5%
10	妻物野菜	34,733,974	3.4%
11	まいたけ	32,983,608	3.2%
12	ほうれんそう	31,147,837	3.0%
13	レタス	30,918,747	3.0%
その他（花卉、卵含む）		433,883,482	42.2%
合計		1,028,595,897	100.0%

主要品目取扱数量グラフ（野菜）



主要品目取扱金額グラフ（野菜）



(2) 果実の品目別取扱数量・金額順位表

【果 実】

《数 量》

単位：k g

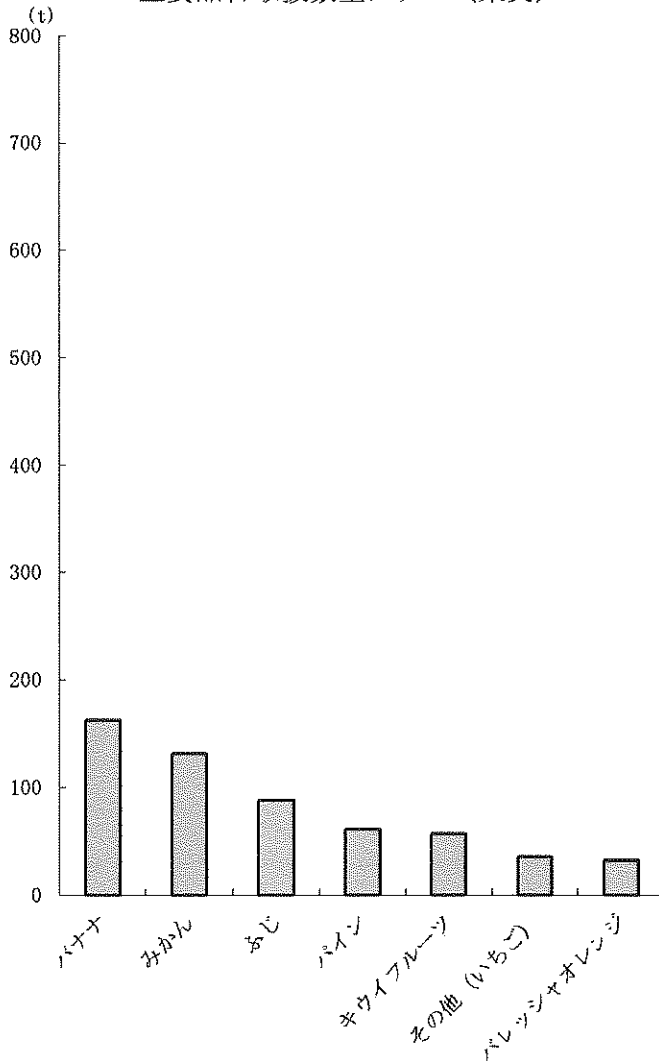
順位	品 目	数 量	比 率
1	バ ナ ナ	162,592	19.0%
2	み か ん	132,066	15.4%
3	ふ じ	88,250	10.3%
4	パ イ ン	61,507	7.2%
5	キウイフルーツ	57,545	6.7%
6	その他(いちご)	35,999	4.2%
7	バレッシャオレンジ	32,586	3.8%
その他		287,028	33.5%
合 計		857,573	100.0%

《金 額》

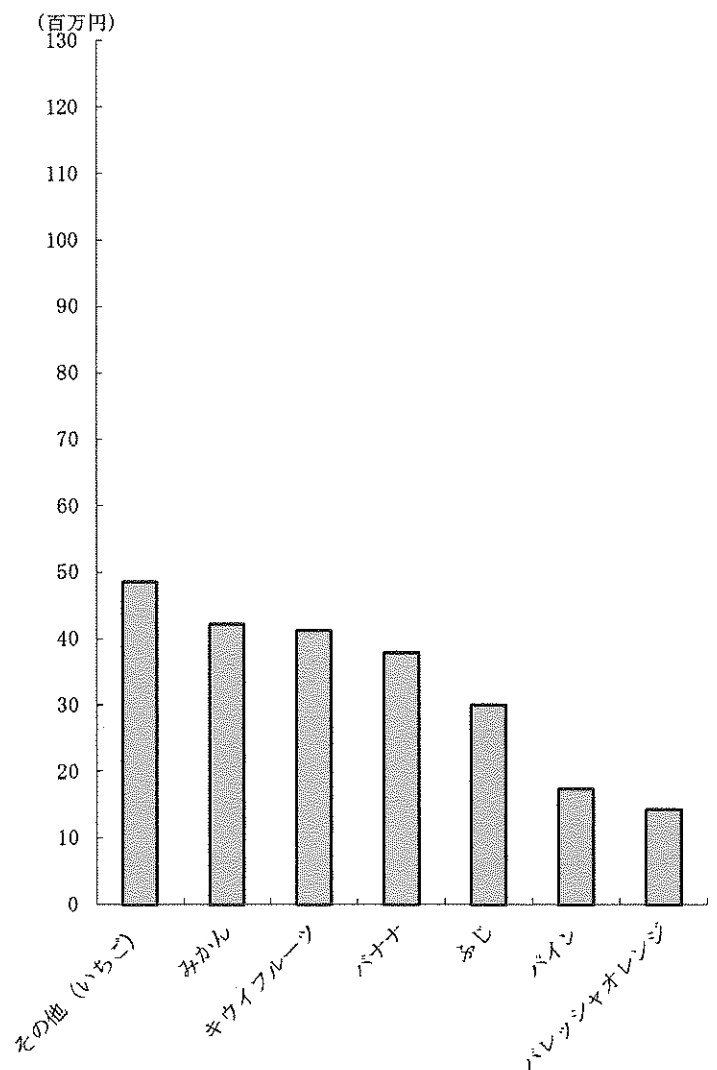
単位：円

順位	品 目	金 額	比 率
1	その他(いちご)	48,542,253	12.7%
2	み か ん	42,234,194	11.1%
3	キウイフルーツ	41,269,585	10.8%
4	バ ナ ナ	37,898,725	9.9%
5	ふ じ	30,071,783	7.9%
6	パ イ ン	17,390,572	4.6%
7	バレッシャオレンジ	14,294,587	3.7%
その他		149,843,236	39.3%
合 計		381,544,935	100.0%

主要品目取扱数量グラフ(果実)



主要品目取扱金額グラフ(果実)



# 水産物取扱概況

## 総取扱

	令和4年度(A)	令和3年度(B)	比較(A)/(B)
取扱数量	1,243,699kg	1,822,721kg	68.2%
取扱金額	1,997,783,207円	2,030,211,675円	98.4%

## 平均単価 (Kg当り)

	令和4年度(A)	令和3年度(B)	比較(A)/(B)
鮮魚	1,762円	1,223円	144.1%
冷凍食品	1,687円	930円	181.4%
塩干加工品	1,539円	1,120円	137.5%
総体	1,606円	1,114円	144.2%

## 1. 種目別取扱状況

### (1) 種目別取扱高

下段:前年度比

区分	年間取扱高	月平均取扱高	一日平均取扱高	比率
合計	数量 1,243,699kg 68.2%	103,642kg 68.2%	4,858kg 68.8%	100.0%
	金額 1,997,783,207円 98.4%	166,481,934円 98.4%	7,803,841円 98.0%	100.0%
鮮魚	数量 282,799kg 64.6%	23,567kg 64.6%	1,105kg 64.4%	22.7%
	金額 498,429,848円 93.2%	41,535,821円 93.2%	1,946,992円 92.8%	24.9%
冷凍食品	数量 138,537kg 47.1%	11,545kg 47.1%	541kg 46.9%	11.1%
	金額 233,775,064円 85.4%	19,481,255円 85.4%	913,184円 85.0%	11.7%
塩干加工品	数量 822,363kg 75.4%	68,530kg 75.4%	3,212kg 75.1%	66.1%
	金額 1,265,578,295円 103.6%	105,464,858円 103.6%	4,943,665円 103.2%	63.3%

### (2) 種目別取扱数量の

最高最低月比較表

種目別	月別	取扱数量 (Kg)
総数	最高	8月 114,259
	最低	2月 80,518
鮮魚	最高	4月 31,814
	最低	2月 14,907
冷凍食品	最高	3月 14,300
	最低	2月 8,938
塩干加工品	最高	8月 80,664
	最低	2月 56,672

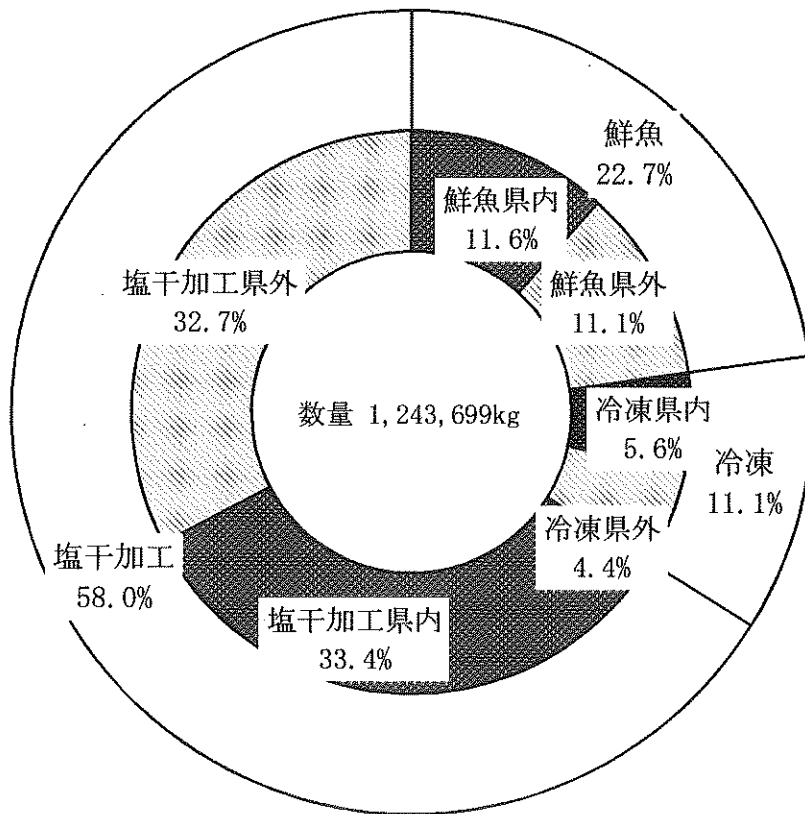
## (3) 種目別・出荷先別取扱高 (県内・県外)

単位 = k g : 円

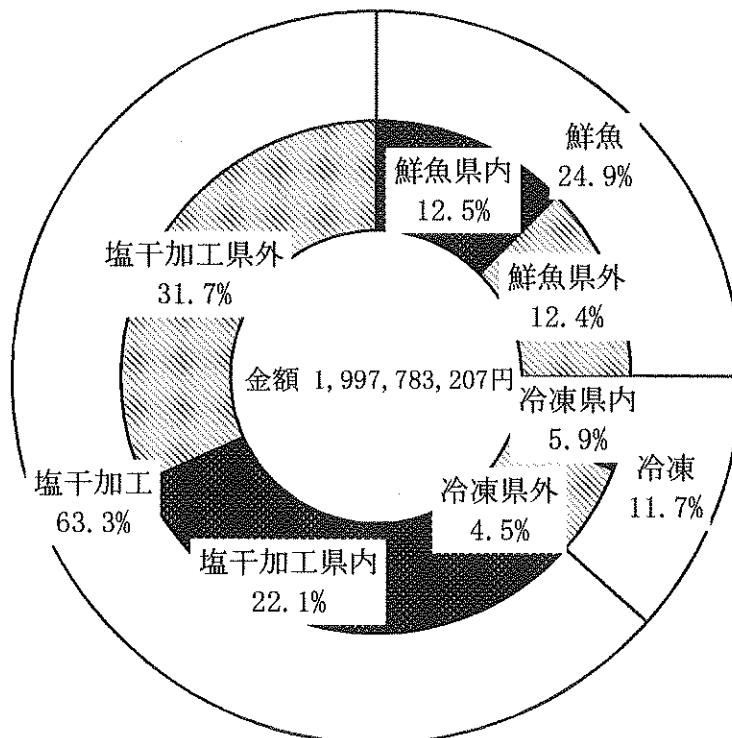
開市日数	256	数 量	割 合	金 額	割 合
鮮 魚	県 内	144,495	11.6%	250,552,838	12.5%
	県 外	138,305	11.1%	247,877,010	12.4%
	計	282,799	22.7%	498,429,848	24.9%
	一 日 平 均	1,105		1,946,992	
冷 凍	県 内	69,619	5.6%	118,110,082	5.9%
	県 外	68,918	5.5%	115,664,982	5.8%
	計	138,537	11.1%	233,775,064	11.7%
	一 日 平 均	541		913,184	
塩 干 加 工 品	県 内	415,631	33.4%	631,464,131	31.6%
	県 外	406,732	32.7%	634,114,164	31.7%
	計	822,363	66.1%	1,265,578,295	63.3%
	一 日 平 均	3,212		4,943,665	
合 計	県 内	629,745	50.6%	1,000,127,051	50.1%
	県 外	613,954	49.4%	997,656,156	49.9%
	計	1,243,699	100.0%	1,997,783,207	100.0%
	一 日 平 均	4,858		7,803,841	

(4) 種目別出荷先別取扱高グラフ (県内・県外別)

数 量



金 額





## 市場のあゆみ

昭和47年 7月	市内有力卸売会社5社連名による公設卸売市場設置要望書が提出される	平成10年12月	し尿浄化槽及び水道管・消火栓配管全部取替工事が完成
昭和48年 1月	花巻市長が農林省へ公設市場設置の陳情を行う	平成11年 7月	平成11年度全国公設地方卸売市場北海道・東北ブロック会総会を花巻市で開催
昭和48年 2月	水産及び青果の各市内卸売会社がそれぞれ1社に統合して、新市場に入場することを約する	平成11年11月	屋外照明灯を改修
昭和48年11月	山の神地内に新設の公設地方卸売市場建設に着手	平成12年 4月	DSM対応型受変電設備を導入(電気契約種別を高圧Aに変更)
昭和49年12月	花巻市公設地方卸売市場が完成	平成12年11月	汚水・雑排水管改修工事が完成
昭和51年 3月	知事より市場開設が許可される	平成13年 5月	水産部に新会社「(株)中央水産花巻」が設立され業務を開始する
昭和51年 5月	水産部に、(株)花巻魚市場と(株)花巻水産を統合して、(株)花巻丸水が設立される	平成17年 7月	市場条例を一部改正する
	青果部に、地方卸売市場(株)花巻青果物市場と(株)花印青果地方卸売市場を統合して(株)花果が設立される	平成17年11月	市場開設30年記念式典を開催
昭和51年 6月	市場業務を開始	平成18年 4月	市場管理業務を市農林課(現農政課)へ移管
昭和52年11月	第1回市場まつりを開催	平成20年12月	青果部に保冷庫を設置
昭和55年10月	花巻海産物商業協同組合が発泡スチロール処理場を建設	平成22年12月	市場条例を一部改正する
昭和58年 7月	昭和58年度全国公設地方卸売市場北海道・東北ブロック会総会を花巻市で開催	平成24年 4月	市公共下水道へ接続工事完了
昭和59年 9月	花巻海産物商業協同組合が魚腸骨処理場を建設	平成26年 4月	市場管理業務を市畜産林務課へ移管
昭和60年 6月	市場開設10周年記念式典を開催	平成27年 6月	市場管理業務を市商工労政課へ移管
平成 7年 3月	水産部及び青果部増改築が完成	平成28年 3月	市場開設40年記念式典を開催
平成 7年 5月	水産部に低温売場を整備	平成29年 6月	青果部に低温売場(保冷庫)を整備
平成 8年 5月	市場開設20周年記念式典を開催	平成29年 6月	水産部卸売場の照明をLEDに改修
平成10年 3月	市場棟重量シャッター改修	平成30年 6月	卸売市場法が改正、公布される
		平成31年 3月	卸売市場法の照明をLEDに改修
		令和 2年 3月	低温売場設備更新工事
		令和 2年 5月	岩手県より地方卸売市場の認可を受ける
		令和 2年 6月	市場条例を一部改正する
		令和 3年 3月	市場棟の耐震補強工事完了

令和4年度版

卸売市場の概要

編集・発行：花巻市公設地方卸売市場

〒025-0024

岩手県花巻市山の神670番地

TEL 0198-41-3539

FAX 0198-24-0259

E-mail shijo@city.hanamaki.iwate.jp