

令和5年度版

卸売市場の概要



令和6年7月

花巻市公設地方卸売市場

目 次

市場の概要	1
令和5年度市場事業特別会計決算状況	7
令和6年度市場事業特別会計予算	8
年度別取扱高比較表	9
年度別取扱高比較グラフ	13
青果部 年度別・月別取扱高	15
水産部 年度別・月別取扱高	17

青 果 部

青果物取扱概況	19
1. 種目別取扱状況（野菜・果実・その他別分類）	19
（1）種目別取扱高	19
（2）種目別取扱数量の最高最低月比較	19
（3）種目別・産地別取扱高（県内産・県外産別）	20
（4）種目別・産地別取扱高グラフ（県内産・県外産別）	21
2. 品目別取扱状況	22
（1）野菜の品目別取扱数量・金額順位表	22
主要品目取扱数量・金額グラフ（野菜）	23
（2）果実の品目別取扱数量・金額順位表	24
主要品目取扱数量・金額グラフ（果実）	24

水 産 部

水産物取扱概況	25
1. 種目別取扱状況（鮮魚・冷凍・塩干加工品）	25
（1）種目別取扱高	25
（2）種目別取扱数量の最高最低月比較	25
（3）種目別・出荷先別取扱高（県内・県外別）	26
（4）種目別・出荷先別取扱高グラフ（県内・県外別）	27
市場のあゆみ	28

市 場 の 概 要

1. 市 場 の 開 設

イ. 名 称 花巻市公設地方卸売市場

ロ. 所 在 地 花巻市山の神670番地

ハ. 開 設 者 花巻市

二. 開 場 年 月 日 昭和51年 5月24日

ホ. 卸売業務開始年月日 昭和51年 6月 1日

2. 市 場 の 施 設

市 場 の 面 積 35,788㎡

施 設 名		床 面 積 (㎡)	備 考
管 理 事 務 所 棟		198	
市 場 棟	卸 売 場	4,115	
	買 荷 保 管 積 込 所	448	
	業 者 事 務 所 等	1,376	業者事務所・福利厚生施設・買受人組合詰所・他
	そ の 他	534	会議室・便所・他
付 属 店 舗 棟		325	
屋 外 便 所		84	

3. 市場の整備

(千円)

事業年度	事業名	事業概要	事業費	財源
昭和48 ～50	公設卸売市場整備	市場棟・管理棟施設設備 (市場業務開始 昭和51.6)	646,800	国庫補助金 55,000 県補助金 55,000 起債 536,800
平成6	市場棟増改築事業	売場・事務所等の増改築 (262,011) 青果部一売場、福利厚生施設の増設 水産部一売場、事務所の増設 既存施設を福利厚生施設に改築	388,604	国庫補助金 61,327 県補助金 30,288 起債 293,500 一般財源 3,489
		水産売場の低温化(低温売場) (117,193)		
		青果売場に重量シャッター増設 (9,400)		
平成7	増築分連絡通路・ 屋根取付	青果棟・水産棟増築分と旧棟の連絡通路及び 水産棟増築分の軒屋根の取り付け	7,210	一般財源
	市場棟便所改修	市場棟1階便所の全面改修	4,064	一般財源
平成8	市場棟便所改修	市場棟2階及び屋外便所の全面改修	11,867	一般財源
平成9	発泡スチロール 減容機購入	既存機械の更新(海産物組合に賃貸)	7,072	一般財源
	シャッター取替	市場棟の重量シャッター取替及び一部オーバー スライダー化	27,300	起債 27,300
平成10	給水・消火栓配管 布設替	水道管及び屋外消火栓配管の全部取替え (32,340)	50,540	起債 47,100
	し尿浄化槽改修	浄化槽機械設備の全部取替え (18,200)		一般財源 3,440
	側溝改修	市場内道路側溝の一部改修	2,678	一般財源
平成11	魚腸骨用冷蔵庫購 入費補助	魚腸骨残渣を一時保管する冷蔵庫の購入費 1/2補助(海産物組合)	2,000	一般財源
	市場屋根改修	市場棟、管理棟の屋根全面改修 (管理棟外壁吹付塗装含む)	68,044	起債 63,200 一般財源 4,844

(千円)

事業年度	事業名	事業概要	事業費	財源
平成11	屋外照明灯改修	市場棟屋外照明灯の全面取替え	1,596	一般財源
平成12	汚水雑排水管布設替	市場棟、付属店舗棟、管理棟から浄化槽に至る排水管を全部取替え	29,582	起債 28,100 一般財源 1,482
	電力効率化促進	既存変圧器をD S M対応型受変電設備に取替え電気契約種別を業務用から高圧Aに変更する。(設備設置費をリース料として9ヵ年払いとする。)	2,064 (H12~20 計18,575)	一般財源
平成17	青果部保冷库整備	青果部に保冷库を設置	14,979	起債 14,100 一般財源 879
平成18	発泡スチロール減容機購入	既存機械の更新(海産物組合に賃貸)	8,925	起債 6,600 助成金 2,231 一般財源 94
平成19	防災施設整備	市場棟の防災施設(消防施設等)の改修	9,432	一般財源
平成22	下水道整備	公共下水道への接続	5,309	一般財源
平成23	震災被災箇所修繕	震災による被災施設の修繕	1,103	一般財源
平成27	青果棟低温売場整備	平成17年度に整備した青果部の保冷库を撤去し、規模拡大して低温売場を新設	65,136	起債 65,100 一般財源 36
平成29	水産棟卸売場照明LED化	低温売場内外照明設備のLED化(95個) 白熱電球をLED電球に交換	1,588	一般財源
平成30	青果棟卸売場照明LED化	青果棟卸売場の照明器具を一体型のLED器具に交換整備。旧照明器具64基を撤去し一体型のLED照明を36基設置	3,770	起債 3,700 一般財源 70
令和元	水産棟低温売場設備更新	代替フロン冷却設備及び重量シャッター更新	64,955	起債 64,900 一般財源 55
令和2	耐震補強工事	市場棟の耐震補強、設計、工事監理	22,319	起債 22,300 一般財源 19
令和3	煙突入替更新	青果棟暖房用ボイラーの煙突の更新	1,424	一般財源

4. 市 場 の 機 構

(1) 開設者 花巻市 職員数 6名(商工観光部商工労政課職員が兼務)
市長－副市長－商工観光部長－場長－次長－上席主査－主査－主事－市場業務専門員

(2) 卸売業者

部 別	名 称	代 表 者	職 員 数
青 果 部	株式会社 花 果	笹木 龍太郎	男性 21人 女性 7人
水 産 部	株式会社 中央水産花巻	坂井 義昌	男性 11人 女性 7人

(3) 買受人

①青果部 56名
(買受人組合：花巻青果業協同組合)
②水産部 45名
(買受人組合：花巻海産物商業協同組合)

(4) 附 属 営 業 人

①(有)モリヤマ (包装類)
②(株)エルサイカツ (雑貨類)
③(有)中央食品 (食 堂)
④(株)フードブレイン (食 品)

《 市 町 村 別 買 受 人 数 》

市 町 村 別		青 果 部	水 産 部	計
花 巻 市	花巻地域	32	24	56
	大迫地域	2	2	4
	石鳥谷地域	3	3	6
	東和地域	0	1	1
小 計		37	30	67
北 上 市		5	7	12
奥 州 市		0	1	1
遠 野 市		5	3	8
盛 岡 市		3	2	5
矢 巾 町		1	0	1
紫 波 町		1	1	2
大 船 渡		0	1	1
青 森 県		1	0	1
秋 田 県		3	0	3
計		56	45	101

(令和6年3月末現在)

5. 市 場 開 市

(1) 開 市 日 数

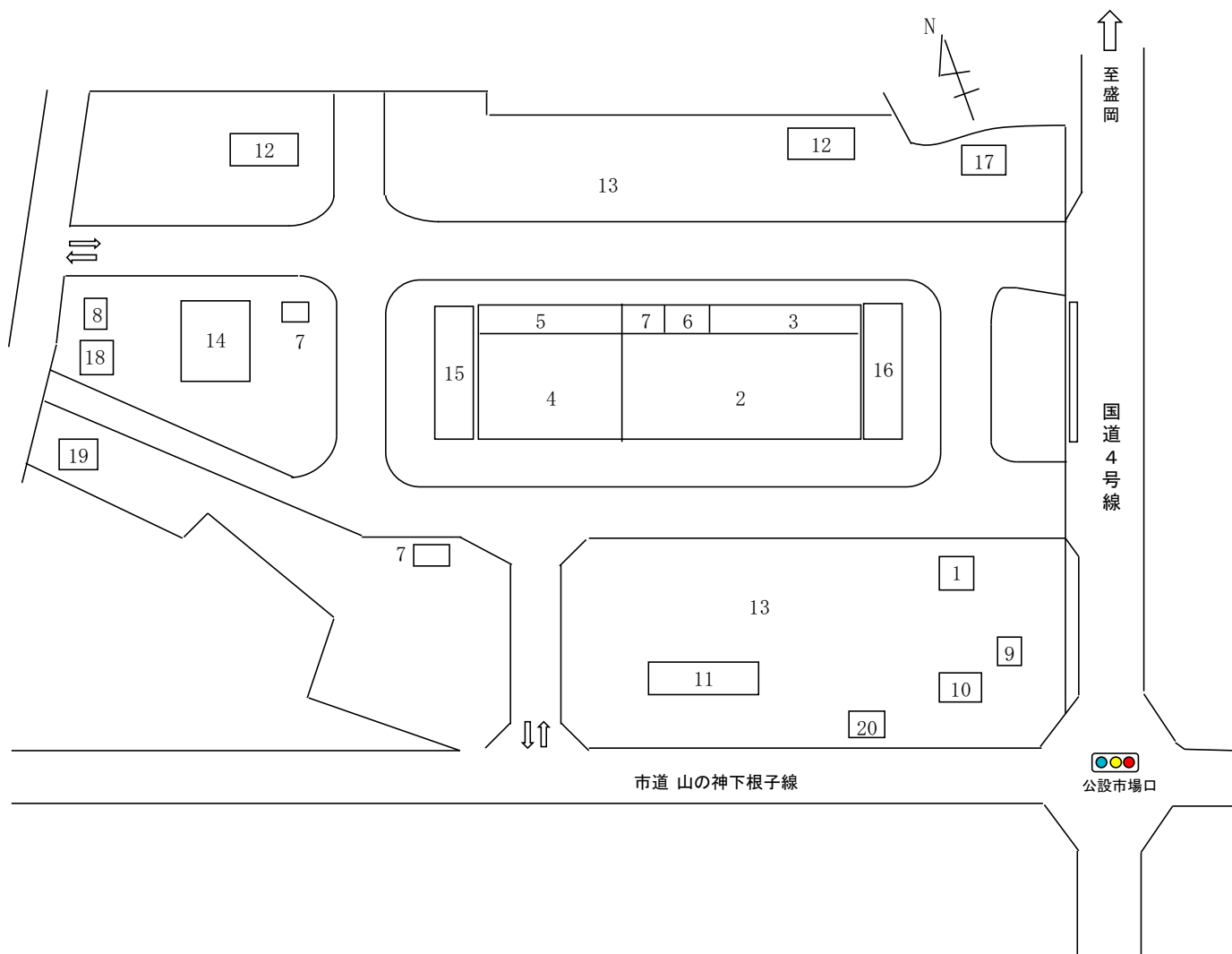
青果部 253日(令和4年度 254日) 水産部 256日(令和4年度 256日)

(2) 販売開始時刻

青 果 部 4月1日～3月31日 午前 7時00分

水 産 部 4月1日～3月31日 午前 6時00分

6. 市場の配置図



【施設名】

1	管 理 事 務 所	12	冷 蔵 庫 (青果・水産卸業者所有)
2	青 果 卸 売 場	13	駐 車 場
3	2 F 青 果 業 者 事 務 所	14	集配センター (水産卸業者所有)
4	水 産 卸 売 場	15	2 F 水 産 業 者 事 務 所
5	2 F 福 利 厚 生 施 設	15	1 F 水 産 卸 売 場
6	2 F 会 議 室	16	2 F 福 利 厚 生 施 設 ・ 会 議 室
7	屋 内 外 便 所	16	1 F 青 果 卸 売 場
8	浄 化 槽	17	段ボール箱販売所 (青果買受人組合所有)
9	変 電 室	18	魚腸骨処理場 (水産買受人組合所有)
10	ポ ン プ 室	19	発泡スチロール処理場 (水産買受人組合所有)
11	附 属 店 舗	20	魚 菜 魂 碑 (包 丁 塚)

7. 市場運営協議会

(令和5年4月1日から令和6年9月30日まで)

選出区分	所属団体名役職等	氏名	備考
卸売業者	株式会社花果 代表取締役社長	ささき 龍 大 郎 笹木 龍太郎	
卸売業者	株式会社中央水産花巻 代表取締役社長	さかい よしまさ 坂井 義昌	
買受人	花巻青果業協同組合 理事長	いと う そういち 伊藤 操一	
買受人	花巻海産物商業協同組合 理事長	おばら しゅういち 小原 秀一	
消費者	花巻市食生活改善推進員協議会 理事	すがわら ふみこ 菅原 文子	
消費者	花巻市食生活改善推進員協議会 理事	くさか め ぐ み 日下 明久美	
出荷者	花巻農業協同組合 常務理事	おばら たくし 小原 卓志	
出荷者	花巻農協花巻地域野菜生産部会 部会長	たかはし もとかず 高橋 元一	
出荷者	株式会社花果出荷促進協議会 委員	あんどう せいじ 安藤 誠二	
知識経験者	岩手県県南広域振興局 農政部長	すずき としゆき 鈴木 暁之	
知識経験者	岩手県中小企業団体中央会 統括管理部長	おもと たつや 於本 立也	

(令和6年3月31日現在)

令和5年度花巻市公設地方卸売市場事業特別会計決算状況

歳 入

単位：円

款	決算額	説 明
1. 使用料及び手数料	16,896,631	売 上 高 使 用 料 9,787,619 施 設 使 用 料 7,109,012
2. 繰 入 金	5,919,000	一般会計繰入金
3. 繰 越 金	2,007,152	前年度繰越金
4. 諸 収 入	18,017,661	光熱水費(業者負担分)□ 15,280,059 4号線拡幅補償金 2,736,610 その他 992
歳 入 合 計	42,840,444	

歳 出

単位：円

款	決算額	説 明
1. 事 業 費	26,824,621	光熱水費 16,346,813 修繕料 1,991,880 施設保守管理委託料 4,073,126
2. 公 債 費	11,765,570	長期債元金 11,567,893 長期債利子 197,677
歳 出 合 計	38,590,191	

令和 6 年度花巻市公設地方卸売市場事業特別会計予算

歳 入

単位：千円

款	本年度予算額	前年度予算額	比 較	説 明
1. 使用料及び手数料	16,350	16,302	48	売上高使用料 9,262 施設使用料 7,088
2. 財 産 収 入	23,589	0	23,589	国道拡幅分土地代
3. 繰 入 金	10,248	5,919	4,329	一般会計繰入金
4. 繰 越 金	1	1	0	
5. 諸 収 入	44,697	31,153	13,544	光熱水費等（業者負担分） 国道拡幅支障物移転補償
5. 市 債	68,600	0	68,600	
歳 入 合 計	163,485	53,375	110,110	

歳 出

単位：千円

款	本年度予算額	前年度予算額	比 較	説 明
1. 事 業 費	149,881	41,609	108,272	
2. 公 債 費	13,604	11,766	1,838	
歳 出 合 計	163,485	53,375	110,110	

年度別取扱高比較表

単位：kg、円

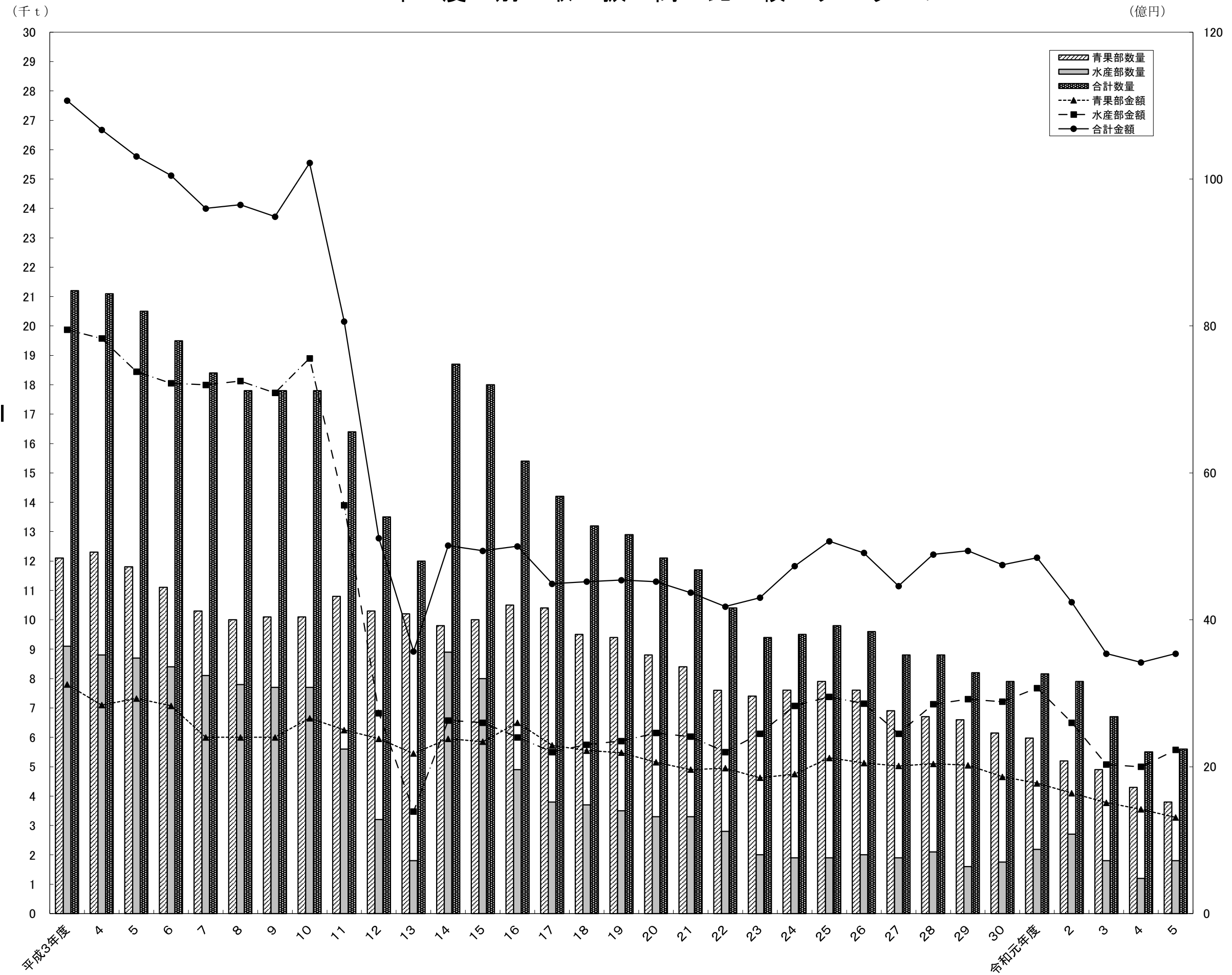
目 年 度 別		青 果 部			水 産 部			合 計		
		取 扱 高	前年対比	5 2 年対比	取 扱 高	前年対比	5 2 年対比	取 扱 高	前年対比	5 2 年対比
昭 和 5 2 年 度	数 量	11,547,905	—	100.0%	7,384,251	—	100.0%	18,932,156	—	100.0%
	金 額	1,697,506,583	—	100.0%	4,829,402,441	—	100.0%	6,526,909,024	—	100.0%
5 3	数 量	12,716,423	110.1%	110.1%	8,104,091	109.7%	109.7%	20,820,514	110.0%	110.0%
	金 額	1,983,742,657	116.9%	116.9%	4,867,486,968	100.8%	100.8%	6,851,229,625	105.0%	105.0%
5 4	数 量	13,652,108	107.4%	118.2%	7,883,063	97.3%	106.8%	21,535,171	103.4%	113.7%
	金 額	2,336,848,801	117.8%	137.7%	5,005,509,867	102.8%	103.6%	7,342,358,668	107.2%	112.5%
5 5	数 量	13,992,643	102.5%	121.2%	8,342,161	105.8%	113.0%	22,334,804	103.7%	118.0%
	金 額	2,455,019,303	105.1%	144.6%	5,438,363,498	108.6%	112.6%	7,893,382,801	107.5%	120.9%
5 6	数 量	13,703,740	97.9%	118.7%	9,653,108	115.7%	130.7%	23,356,848	104.6%	123.4%
	金 額	2,546,691,565	103.7%	150.0%	6,609,899,159	121.5%	136.9%	9,156,590,724	116.0%	140.3%
5 7	数 量	15,288,350	111.6%	132.4%	9,525,852	98.7%	129.0%	24,814,202	106.2%	131.1%
	金 額	2,486,816,035	97.6%	146.5%	6,909,643,540	104.5%	143.1%	9,396,459,575	102.6%	144.0%
5 8	数 量	14,307,844	93.6%	123.9%	10,309,330	108.2%	139.6%	24,617,174	99.2%	130.0%
	金 額	2,584,600,788	103.9%	152.3%	6,805,866,098	98.5%	140.9%	9,390,466,886	99.9%	143.9%
5 9	数 量	14,241,864	99.5%	123.3%	10,129,603	98.3%	137.2%	24,371,467	99.0%	128.7%
	金 額	2,622,652,793	101.5%	154.5%	7,028,010,647	103.3%	145.5%	9,650,663,440	102.8%	147.9%
6 0	数 量	14,588,531	102.4%	126.3%	10,123,894	99.9%	137.1%	24,712,425	101.4%	130.5%
	金 額	2,725,471,984	103.9%	160.6%	6,899,965,612	98.2%	142.9%	9,625,437,596	99.7%	147.5%
6 1	数 量	14,995,233	102.8%	129.9%	9,543,101	94.3%	129.2%	24,538,334	99.3%	129.6%
	金 額	2,567,414,140	94.2%	151.2%	6,704,056,417	97.2%	138.8%	9,271,470,557	96.3%	142.0%
6 2	数 量	14,585,553	97.3%	126.3%	9,515,599	99.7%	128.9%	24,101,152	98.2%	127.3%
	金 額	2,609,558,706	101.6%	153.7%	6,609,335,344	98.6%	136.9%	9,218,894,050	99.4%	141.2%
6 3	数 量	14,118,313	96.8%	122.3%	9,153,941	96.2%	124.0%	23,272,254	96.6%	122.9%
	金 額	2,737,352,881	104.9%	161.3%	7,042,746,504	106.6%	145.8%	9,780,099,385	106.1%	149.8%
平 成 元 年 度	数 量	13,705,876	97.1%	118.7%	9,197,660	100.5%	124.6%	22,903,536	98.4%	121.0%
	金 額	2,883,250,861	105.3%	169.9%	7,433,654,432	105.6%	153.9%	10,316,905,293	105.5%	158.1%
2	数 量	12,325,756	89.9%	106.7%	8,881,918	96.6%	120.3%	21,207,674	92.6%	112.0%
	金 額	2,935,974,028	101.8%	173.0%	7,811,045,726	105.1%	161.7%	10,747,019,754	104.2%	164.7%
3	数 量	12,148,510	98.6%	105.2%	9,073,109	102.2%	122.9%	21,221,619	100.1%	112.1%
	金 額	3,118,165,850	106.2%	183.7%	7,945,805,772	101.7%	164.5%	11,063,971,622	102.9%	169.5%
4	数 量	12,286,387	101.1%	106.4%	8,768,107	96.6%	118.7%	21,054,494	99.2%	111.2%
	金 額	2,837,743,153	91.0%	167.2%	7,832,049,831	98.6%	162.2%	10,669,792,984	96.4%	163.5%
5	数 量	11,767,571	95.8%	101.9%	8,655,193	98.7%	117.2%	20,422,764	97.0%	107.9%
	金 額	2,930,951,031	103.3%	172.7%	7,378,883,009	94.2%	152.8%	10,309,834,040	96.6%	158.0%
6	数 量	11,126,800	94.6%	96.4%	8,402,528	97.1%	113.8%	19,529,328	95.6%	103.2%
	金 額	2,832,657,829	96.6%	166.9%	7,221,787,249	97.9%	149.5%	10,054,445,078	97.5%	154.0%
7	数 量	10,314,206	92.7%	89.3%	8,122,211	96.7%	110.0%	18,436,417	94.4%	97.4%
	金 額	2,400,405,760	84.7%	141.4%	7,201,932,625	99.7%	149.1%	9,602,338,385	95.5%	147.1%
8	数 量	10,033,908	97.3%	86.9%	7,821,876	96.3%	105.9%	17,855,784	96.9%	94.3%
	金 額	2,398,467,079	99.9%	141.3%	7,246,011,600	100.6%	150.0%	9,644,478,679	100.4%	147.8%
9	数 量	10,129,127	100.9%	87.7%	7,689,994	98.3%	104.1%	17,819,121	99.8%	94.1%
	金 額	2,402,281,226	100.2%	141.5%	7,088,379,390	97.8%	146.8%	9,490,660,616	98.4%	145.4%
1 0	数 量	10,057,326	99.3%	87.1%	7,680,860	99.9%	104.0%	17,738,186	99.5%	93.7%
	金 額	2,657,554,240	110.6%	156.6%	7,563,338,840	106.7%	156.6%	10,220,893,080	107.7%	156.6%
1 1	数 量	10,799,656	107.4%	93.5%	5,600,257	72.9%	75.8%	16,399,913	92.5%	86.6%
	金 額	2,501,208,836	94.1%	147.3%	5,558,559,314	73.5%	115.1%	8,059,768,150	78.9%	123.5%
1 2	数 量	10,316,837	95.5%	89.3%	3,238,014	57.8%	43.9%	13,554,851	82.7%	71.6%
	金 額	2,383,704,997	95.3%	140.4%	2,733,951,331	49.2%	56.6%	5,117,656,328	63.5%	78.4%
1 3	数 量	10,161,114	98.5%	88.0%	1,751,614	54.1%	23.7%	11,912,728	87.9%	62.9%
	金 額	2,179,589,226	91.4%	128.4%	1,394,287,916	51.0%	28.9%	3,573,877,142	69.8%	54.8%
1 4	数 量	9,811,915	96.6%	85.0%	8,874,786	506.7%	120.2%	18,686,701	156.9%	98.7%
	金 額	2,377,406,299	109.1%	140.1%	2,633,812,988	188.9%	54.5%	5,011,219,287	140.2%	76.8%
1 5	数 量	10,004,830	102.0%	86.6%	8,001,131	90.2%	108.4%	18,005,961	96.4%	95.1%
	金 額	2,340,746,520	98.5%	137.9%	2,601,285,089	98.8%	53.9%	4,942,031,609	98.6%	75.7%
1 6	数 量	10,501,529	105.0%	90.9%	4,893,752	61.2%	66.3%	15,395,281	85.5%	81.3%
	金 額	2,600,980,197	111.1%	153.2%	2,400,887,176	92.3%	49.7%	5,001,867,373	101.2%	76.6%
1 7	数 量	10,369,281	98.7%	89.8%	3,756,659	76.8%	50.9%	14,125,940	91.8%	74.6%
	金 額	2,287,867,427	88.0%	134.8%	2,197,552,951	91.5%	45.5%	4,485,420,378	89.7%	68.7%
1 8	数 量	9,538,522	92.0%	82.6%	3,734,035	99.4%	50.6%	13,272,557	94.0%	70.1%
	金 額	2,218,955,324	97.0%	130.7%	2,303,561,407	104.8%	47.7%	4,522,516,731	100.8%	69.3%
1 9	数 量	9,407,358	98.6%	81.5%	3,481,658	93.2%	47.1%	12,889,016	97.1%	68.1%
	金 額	2,192,479,012	98.8%	129.2%	2,350,598,564	102.0%	48.7%	4,543,077,576	100.5%	69.6%
2 0	数 量	8,763,165	93.2%	75.9%	3,289,385	94.5%	44.5%	12,052,551	93.5%	63.7%
	金 額	2,063,862,796	94.1%	121.6%	2,464,511,916	104.8%	51.0%	4,528,374,712	99.7%	69.4%

年度別取扱高比較表

単位：kg、円

目 年 度 別		項	青 果 部			水 産 部			合 計		
			取 扱 高	前年対比	5 2 年対比	取 扱 高	前年対比	5 2 年対比	取 扱 高	前年対比	5 2 年対比
平成 2 1 年 度	数 量		8,389,872	95.7%	72.7%	3,250,178	98.8%	44.0%	11,640,050	96.6%	61.5%
	金 額		1,962,788,147	95.1%	115.6%	2,406,562,249	97.6%	49.8%	4,369,350,396	96.5%	66.9%
2 2	数 量		7,599,167	90.6%	65.8%	2,807,328	86.4%	38.0%	10,406,495	89.4%	55.0%
	金 額		1,979,433,891	100.8%	116.6%	2,200,332,636	91.4%	45.6%	4,179,766,527	95.7%	64.0%
2 3	数 量		7,397,935	97.4%	64.1%	1,956,023	69.7%	26.5%	9,353,958	89.9%	49.4%
	金 額		1,848,117,783	93.4%	108.9%	2,445,188,424	111.1%	50.6%	4,293,306,207	102.7%	65.8%
2 4	数 量		7,552,034	102.1%	65.4%	1,927,566	98.5%	26.1%	9,479,600	101.3%	50.1%
	金 額		1,896,934,244	102.6%	111.7%	2,828,301,214	115.7%	58.6%	4,725,235,458	110.1%	72.4%
2 5	数 量		7,928,204	105.0%	68.7%	1,931,994	100.2%	26.2%	9,860,198	104.0%	52.1%
	金 額		2,123,409,631	111.9%	125.1%	2,948,997,048	104.3%	61.1%	5,072,406,679	107.3%	77.7%
2 6	数 量		7,629,929	96.2%	66.1%	1,989,107	103.0%	26.9%	9,619,037	97.6%	50.8%
	金 額		2,051,829,268	96.6%	120.9%	2,856,745,743	96.9%	59.2%	4,908,575,011	96.8%	75.2%
2 7	数 量		6,891,112	90.3%	59.7%	1,934,439	97.3%	26.2%	8,825,551	91.8%	46.6%
	金 額		2,006,009,079	97.8%	118.2%	2,451,556,013	85.8%	50.8%	4,457,565,092	90.8%	68.3%
2 8	数 量		6,732,855	97.7%	58.3%	2,076,839	107.4%	28.1%	8,809,694	99.8%	46.5%
	金 額		2,038,590,903	101.6%	120.1%	2,845,817,139	116.1%	58.9%	4,884,408,042	109.6%	74.8%
2 9	数 量		6,617,429	98.3%	57.3%	1,644,322	79.2%	22.3%	8,261,751	93.8%	43.6%
	金 額		2,019,811,573	99.1%	119.0%	2,924,537,669	102.8%	60.6%	4,944,349,242	101.2%	75.8%
3 0	数 量		6,156,122	93.0%	53.3%	1,754,451	106.7%	23.8%	7,910,573	95.7%	41.8%
	金 額		1,863,640,600	92.3%	109.8%	2,885,350,669	98.7%	59.7%	4,748,991,269	96.0%	72.8%
令和元年度	数 量		5,977,366	97.1%	51.8%	2,195,939	125.2%	29.7%	8,173,305	103.3%	43.2%
	金 額		1,774,769,227	95.2%	104.6%	3,072,455,512	106.5%	63.6%	4,847,224,739	102.1%	74.3%
2	数 量		5,239,688	87.7%	45.4%	2,671,045	121.6%	36.2%	7,910,733	96.8%	41.8%
	金 額		1,640,769,705	92.4%	96.7%	2,549,538,393	83.0%	52.8%	4,190,308,098	86.4%	64.2%
3	数 量		4,864,521	92.8%	42.1%	1,822,721	68.2%	24.7%	6,687,242	84.5%	35.3%
	金 額		1,509,360,144	92.0%	88.9%	2,030,211,675	79.6%	42.0%	3,539,571,819	84.5%	54.2%
4	数 量		4,256,361	87.5%	36.9%	1,243,699	68.2%	16.8%	5,500,061	82.2%	29.1%
	金 額		1,417,584,057	93.9%	83.5%	1,997,783,207	98.4%	41.4%	3,415,367,264	96.5%	52.3%
5	数 量		3,814,473	89.6%	33.0%	1,859,743	149.5%	25.2%	5,674,216	103.2%	30.0%
	金 額		1,311,089,450	92.5%	77.2%	2,229,817,615	111.6%	46.2%	3,540,907,065	103.7%	54.3%
	数 量										
	金 額										
	数 量										
	金 額										
	数 量										
	金 額										
	数 量										
	金 額										
	数 量										
	金 額										
	数 量										
	金 額										
	数 量										
	金 額										
	数 量										
	金 額										
	数 量										
	金 額										
	数 量										
	金 額										
	数 量										
	金 額										
	数 量										
	金 額										
	数 量										
	金 額										
	数 量										
	金 額										
	数 量										
	金 額										
	数 量										
	金 額										
	数 量										
	金 額										
	数 量										
	金 額										
	数 量										
	金 額										
	数 量										
	金 額										
	数 量										
	金 額										
	数 量										
	金 額										
	数 量										
	金 額										
	数 量										
	金 額										
	数 量										
	金 額										
	数 量										
	金 額										
	数 量										

年度別取扱高比較グラフ



青 果 部 年 度 別 ・ 月 別 取 扱 高

単位:kg・円・%

年 度	月	開市 日数	合 計				野 菜				果 実				そ の 他			
			数 量	前年対比	金 額	前年対比	数 量	前年対比	金 額	前年対比	数 量	前年対比	金 額	前年対比	数 量	前年対比	金 額	前年対比
3	合 計	255	4,864,521	87.7%	1,509,360,144	92.0%	3,903,990	93.6%	1,092,677,505	91.7%	930,091	89.7%	405,144,195	92.6%	30,440	92.8%	11,538,444	99.5%
4		254	4,256,361	87.5%	1,417,584,057	93.9%	3,370,393	86.3%	1,023,657,692	93.7%	857,775	92.2%	381,544,986	94.2%	28,193	92.6%	12,381,379	107.3%
5		253	3,814,473	89.6%	1,311,089,450	92.5%	3,081,257	91.4%	972,766,318	95.0%	711,651	83.0%	328,291,335	86.0%	21,564	76.5%	10,031,797	81.0%
3	4	22	441,934	82.2%	127,109,557	87.4%	378,316	95.6%	97,476,962	84.0%	59,909	96.3%	28,712,908	100.9%	3,709	97.4%	919,687	101.8%
4		22	412,375	93.3%	141,101,921	111.0%	348,169	92.0%	108,759,852	111.6%	60,211	100.5%	31,316,097	109.1%	3,994	107.7%	1,025,972	111.6%
5		20	312,062	75.7%	105,254,915	74.6%	259,373	74.5%	79,432,600	73.0%	50,259	83.5%	25,042,034	80.0%	2,430	60.8%	780,281	76.1%
3	5	21	448,385	90.3%	128,957,969	90.1%	385,632	98.6%	101,330,890	92.6%	57,533	83.1%	26,499,031	81.9%	5,220	84.9%	1,128,048	86.2%
4		20	375,978	83.9%	128,642,177	99.8%	315,542	81.8%	99,422,171	98.1%	56,471	98.2%	28,123,562	106.1%	3,966	76.0%	1,096,444	97.2%
5		20	320,731	85.3%	107,093,497	83.2%	266,080	84.3%	81,296,178	81.8%	51,640	91.4%	24,827,029	88.3%	3,011	75.9%	970,290	88.5%
3	6	21	410,620	74.7%	127,537,526	87.7%	341,664	89.2%	96,844,185	88.2%	66,598	91.8%	30,065,900	85.8%	2,358	91.0%	627,441	104.9%
4		21	341,891	83.3%	114,579,039	89.8%	281,571	82.4%	84,067,529	86.8%	58,293	87.5%	29,914,270	99.5%	2,028	86.0%	597,240	95.2%
5		22	316,256	92.5%	107,502,757	93.8%	263,631	93.6%	81,507,189	97.0%	51,286	88.0%	25,439,770	85.0%	1,339	66.0%	555,798	93.1%
3	7	23	426,622	102.6%	119,325,020	84.4%	351,416	102.7%	87,201,228	80.9%	73,065	102.6%	31,429,751	95.3%	2,141	90.6%	694,041	113.4%
4		22	365,906	85.8%	110,786,218	92.8%	300,978	85.6%	81,020,729	92.9%	63,031	86.3%	29,152,548	92.8%	1,897	88.6%	612,941	88.3%
5		22	333,727	91.2%	106,450,128	96.1%	274,245	91.1%	79,704,547	98.4%	57,985	92.0%	26,125,418	89.6%	1,497	78.9%	620,163	101.2%
3	8	20	480,000	104.5%	138,463,005	89.6%	374,011	105.9%	91,998,857	86.0%	102,778	100.4%	45,111,416	97.7%	3,211	87.3%	1,352,732	105.4%
4		21	400,853	83.5%	122,856,065	88.7%	319,934	85.5%	86,082,687	93.6%	78,173	76.1%	35,448,988	78.6%	2,746	85.5%	1,324,390	97.9%
5		21	382,426	95.4%	120,212,066	97.8%	310,538	97.1%	86,476,027	100.5%	69,436	88.8%	32,436,113	91.5%	2,452	89.3%	1,299,926	98.2%
3	9	20	405,459	91.6%	121,162,426	93.1%	332,531	90.2%	91,658,932	92.9%	71,005	98.5%	28,784,211	93.2%	1,924	104.1%	719,283	132.7%
4		21	354,975	87.5%	114,220,357	94.3%	287,399	86.4%	86,429,224	94.3%	65,393	92.1%	27,025,751	93.9%	2,184	113.5%	765,382	106.4%
5		21	344,397	97.0%	117,642,901	103.0%	287,283	100.0%	91,467,136	105.8%	55,404	84.7%	25,472,113	94.3%	1,711	78.3%	703,652	91.9%
3	10	22	394,742	87.4%	109,894,348	83.1%	319,261	87.7%	81,940,906	81.2%	73,445	85.6%	27,382,059	88.7%	2,036	117.4%	571,383	119.5%
4		22	360,462	91.3%	114,742,722	104.4%	282,738	88.6%	85,786,730	104.7%	76,188	103.7%	28,369,641	103.6%	1,537	75.5%	586,351	102.6%
5		22	312,966	86.8%	111,959,101	97.6%	257,491	91.1%	89,516,562	104.3%	54,219	71.2%	21,966,897	77.4%	1,256	81.7%	475,642	81.1%
3	11	22	393,463	94.0%	118,754,306	97.1%	289,183	97.4%	79,459,409	99.1%	103,011	85.6%	38,860,325	93.2%	1,269	91.2%	434,572	107.9%
4		21	326,368	82.9%	105,176,955	88.6%	229,266	79.3%	70,925,603	89.3%	95,605	92.8%	33,682,677	86.7%	1,498	118.0%	568,675	130.9%
5		21	269,347	82.5%	95,622,101	90.9%	195,538	85.3%	64,836,829	91.4%	72,711	76.1%	30,367,871	90.2%	1,098	73.3%	417,401	73.4%
3	12	22	429,517	84.3%	161,000,254	94.3%	298,607	83.7%	101,874,874	98.7%	125,773	85.3%	54,582,304	86.3%	5,137	100.1%	4,543,076	107.1%
4		23	419,846	97.7%	157,585,953	97.9%	284,492	95.3%	97,006,874	95.2%	130,917	104.1%	55,921,555	102.5%	4,438	86.4%	4,657,524	102.5%
5		23	371,521	88.5%	143,545,860	91.1%	255,385	89.8%	90,396,312	93.2%	112,443	85.9%	49,640,947	88.8%	3,693	83.2%	3,508,601	75.3%
3	1	20	320,149	90.3%	109,269,636	96.9%	252,148	90.3%	79,417,820	97.0%	67,803	90.2%	30,492,344	98.2%	198	38.0%	-640,528	-356.4%
4		20	274,424	85.7%	98,081,114	89.8%	214,596	85.1%	71,019,817	89.4%	58,939	86.9%	27,338,789	89.7%	889	449.0%	-277,492	230.8%
5		19	256,181	93.4%	86,316,162	88.0%	207,600	96.7%	63,697,581	89.7%	47,876	81.2%	22,822,697	83.5%	705	79.3%	-204,116	135.9%
3	2	20	340,638	89.0%	117,456,842	100.1%	273,286	92.0%	86,648,302	104.5%	66,317	78.1%	30,443,999	89.4%	1,035	122.6%	364,541	112.8%
4		19	313,059	91.9%	106,213,444	90.4%	252,606	92.4%	77,399,757	89.3%	59,539	89.8%	28,356,112	93.1%	914	88.3%	457,575	125.5%
5		20	290,244	92.7%	98,106,378	92.4%	239,374	94.8%	74,746,659	96.6%	50,040	84.0%	23,062,557	81.3%	830	90.8%	297,162	64.9%
3	3	22	372,990	89.1%	130,429,255	103.9%	307,935	90.0%	96,825,140	103.5%	62,854	85.6%	32,779,947	106.1%	2,202	80.6%	824,168	75.9%
4		22	310,223	83.2%	103,598,092	79.4%	253,103	82.2%	75,736,719	78.2%	55,016	87.5%	26,894,996	82.0%	2,104	95.6%	966,377	117.3%
5		22	304,617	98.2%	111,383,584	107.5%	264,720	104.6%	89,688,698	118.4%	38,352	69.7%	21,087,889	78.4%	1,545	73.4%	606,997	62.8%

水 産 部 年 度 別 ・ 月 別 取 扱 高

単位:kg・円・%

年 度	月	開市 日数	合 計				鮮 魚				冷 凍 食 品				塩 干 加 工 品			
			数 量	前年対比	金 額	前年対比	数 量	前年対比	金 額	前年対比	数 量	前年対比	金 額	前年対比	数 量	前年対比	金 額	前年対比
3	合 計	258	1,822,721	68.2%	2,030,211,675	79.6%	437,543	80.6%	535,071,780	79.6%	294,354	92.7%	273,827,900	84.9%	1,090,824	60.2%	1,221,311,995	78.6%
4		256	1,243,699	68.2%	1,997,783,207	98.4%	282,799	64.6%	498,429,848	93.2%	138,537	47.1%	233,775,064	85.4%	822,363	75.4%	1,265,578,295	103.6%
5		256	1,859,743	149.5%	2,229,817,615	111.6%	386,687	136.7%	624,478,639	125.3%	367,546	265.3%	224,082,532	95.9%	1,105,510	134.4%	1,381,256,444	109.1%
3	4	22	156,028	61.8%	178,907,545	81.0%	37,981	79.9%	44,795,571	86.4%	25,885	124.6%	45,180,223	174.7%	92,162	50.0%	88,931,751	62.2%
4		22	109,998	70.5%	144,922,274	81.0%	31,814	83.8%	41,231,535	92.0%	12,886	49.8%	17,375,144	38.5%	65,298	70.9%	86,315,595	97.1%
5		21	108,089	98.3%	147,837,499	102.0%	24,886	78.2%	39,412,069	95.6%	12,278	95.3%	13,556,358	78.0%	70,925	108.6%	94,869,072	109.9%
3	5	21	159,149	62.8%	150,389,893	64.5%	41,573	81.7%	42,456,757	71.3%	24,599	109.4%	17,434,505	60.7%	92,977	51.6%	90,498,631	62.5%
4		21	112,169	70.5%	159,404,203	106.0%	28,942	69.6%	40,528,693	95.5%	10,560	42.9%	15,983,275	91.7%	72,667	78.2%	102,892,235	113.7%
5		21	98,199	87.5%	162,901,954	102.2%	28,062	97.0%	47,677,164	117.6%	6,895	65.3%	13,866,539	86.8%	63,243	87.0%	101,358,251	98.5%
3	6	21	145,545	57.8%	152,030,206	66.9%	35,844	75.4%	40,583,092	70.4%	23,404	110.4%	17,922,108	70.8%	86,298	47.2%	93,525,006	64.9%
4		21	112,887	77.6%	162,950,825	107.2%	29,242	81.6%	40,122,537	98.9%	9,612	41.1%	14,625,597	81.6%	74,034	85.8%	108,202,691	115.7%
5		22	86,422	76.6%	159,599,612	97.9%	24,591	84.1%	47,703,708	118.9%	5,708	59.4%	14,091,314	96.3%	56,123	75.8%	97,804,590	90.4%
3	7	23	146,792	63.4%	156,705,537	66.7%	38,099	78.7%	43,230,027	72.1%	18,563	70.2%	14,315,701	52.7%	90,130	57.5%	99,159,809	67.0%
4		22	111,814	76.2%	178,907,590	114.2%	22,079	58.0%	40,902,441	94.6%	10,379	55.9%	14,279,615	99.7%	79,356	88.0%	123,725,534	124.8%
5		22	146,274	130.8%	175,933,589	98.3%	32,161	145.7%	50,707,838	124.0%	14,409	138.8%	13,494,977	94.5%	99,704	125.6%	111,730,774	90.3%
3	8	21	185,269	77.8%	189,314,794	73.0%	44,706	99.9%	52,062,509	89.5%	31,198	108.6%	24,891,988	63.1%	109,365	66.4%	112,360,297	69.4%
4		21	114,259	61.7%	183,998,711	97.2%	19,676	44.0%	39,421,946	75.7%	13,919	44.6%	22,117,580	88.9%	80,664	73.8%	122,459,185	109.0%
5		21	154,875	135.5%	214,048,511	116.3%	33,472	170.1%	56,318,844	142.9%	18,371	132.0%	23,757,306	107.4%	103,032	127.7%	133,972,361	109.4%
3	9	20	150,953	66.3%	150,083,974	72.8%	36,031	91.5%	33,953,224	72.3%	21,729	85.8%	13,129,805	54.5%	93,193	57.2%	103,000,945	76.3%
4		21	96,009	63.6%	155,147,642	103.4%	17,098	47.5%	35,031,722	103.2%	12,755	58.7%	16,743,984	127.5%	66,157	71.0%	103,371,936	100.4%
5		21	135,992	141.6%	166,996,932	107.6%	21,991	128.6%	40,533,187	115.7%	15,488	121.4%	16,083,300	96.1%	98,513	148.9%	110,380,445	106.8%
3	1 0	22	169,962	71.1%	161,365,126	65.6%	40,879	88.5%	40,907,937	61.5%	36,160	137.2%	15,219,629	49.9%	92,924	55.8%	105,237,560	70.6%
4		22	104,696	61.6%	175,121,466	108.5%	25,350	62.0%	43,830,837	107.1%	12,519	34.6%	20,197,426	132.7%	66,827	71.9%	111,093,203	105.6%
5		22	177,617	169.7%	184,211,112	105.2%	22,294	87.9%	41,388,925	94.4%	16,802	134.2%	15,990,603	79.2%	138,520	207.3%	126,831,584	114.2%
3	1 1	22	177,346	98.7%	173,575,207	110.7%	37,699	110.8%	46,424,076	105.6%	43,547	208.3%	20,037,625	138.2%	96,100	77.1%	107,113,506	109.0%
4		21	94,360	53.2%	148,133,725	85.3%	21,625	57.4%	37,884,120	81.6%	9,761	22.4%	17,853,460	89.1%	62,974	65.5%	92,396,145	86.3%
5		21	240,283	254.6%	181,501,734	122.5%	25,766	119.1%	44,208,333	116.7%	90,367	925.8%	17,666,098	99.0%	124,150	197.1%	119,627,303	129.5%
3	1 2	24	171,156	76.8%	264,656,983	102.4%	46,972	87.9%	79,922,584	107.6%	24,614	73.8%	48,780,087	107.0%	99,571	73.3%	135,954,312	98.0%
4		23	113,285	66.2%	267,293,227	101.0%	31,211	66.4%	76,037,218	95.1%	11,887	48.3%	52,743,422	108.1%	70,187	70.5%	138,512,587	101.9%
5		23	199,096	175.7%	308,117,640	115.3%	86,152	276.0%	105,911,588	139.3%	22,712	191.1%	41,084,112	77.9%	90,231	128.6%	161,121,940	116.3%
3	1	20	131,972	75.8%	154,027,581	97.1%	26,185	79.6%	34,642,283	82.0%	16,622	67.6%	20,927,752	105.1%	89,165	76.4%	98,457,546	102.0%
4		20	92,486	70.1%	140,673,703	91.3%	16,300	62.3%	34,155,017	98.6%	11,020	66.3%	15,292,144	73.1%	65,166	73.1%	91,226,542	92.7%
5		19	155,982	168.7%	165,544,236	117.7%	27,247	167.2%	46,004,369	134.7%	50,439	457.7%	17,939,537	117.3%	78,295	120.1%	101,600,330	111.4%
3	2	20	115,714	58.0%	147,661,030	88.6%	22,404	51.1%	33,257,831	66.6%	14,164	32.6%	17,687,606	91.4%	79,147	70.6%	96,715,593	99.3%
4		20	80,518	69.6%	131,319,653	88.9%	14,907	66.5%	31,364,421	94.3%	8,938	63.1%	12,007,888	67.9%	56,672	71.6%	87,947,344	90.9%
5		21	183,347	227.7%	183,002,747	139.4%	29,725	199.4%	51,955,067	165.6%	62,745	702.0%	16,311,065	135.8%	90,878	160.4%	114,736,615	130.5%
3	3	22	112,833	56.3%	151,493,799	83.5%	29,171	54.1%	42,835,889	69.8%	13,870	58.2%	18,300,871	82.9%	69,791	56.8%	90,357,039	92.2%
4		22	101,217	89.7%	149,910,188	99.0%	24,556	84.2%	37,919,361	88.5%	14,300	103.1%	14,555,529	79.5%	62,361	89.4%	97,435,298	107.8%
5		22	173,567	171.5%	180,122,049	120.2%	30,338	123.5%	52,657,547	138.9%	51,331	359.0%	20,241,323	139.1%	91,897	147.4%	107,223,179	110.0%

青 果 物 取 扱 概 況

総 取 扱

	令和 5 年度 (A)	令和 4 年度 (B)	比較 (A) / (B)
取 扱 数 量	3, 814, 473kg	4, 256, 361kg	89. 6%
取 扱 金 額	1, 311, 089, 450円	1, 417, 584, 057円	92. 5%

平 均 単 価 (Kg当り)

	令和 5 年度 (A)	令和 4 年度 (B)	比較 (A) / (B)
野 菜	316円	304円	103. 9%
果 実	461円	445円	103. 7%
総 体	344円	333円	103. 2%

1. 種目別取扱状況

(1) 種目別取扱高

下段:前年度比

(2) 種目別取扱数量の

最高最低月比較表

区 分	年 間 取 扱 高	月 平 均 取 扱 高	一 日 平 均 取 扱 高	比 率
合 計	数量 3, 814, 473kg 89. 6%	317, 873kg 89. 6%	15, 077kg 90. 0%	100. 0%
	金額 1, 311, 089, 450円 92. 5%	109, 257, 454円 92. 5%	5, 182, 172円 92. 9%	100. 0%
野 菜	数量 3, 081, 257kg 91. 4%	256, 771kg 91. 4%	12, 179kg 91. 8%	80. 8%
	金額 972, 766, 318円 95. 0%	81, 063, 860円 95. 0%	3, 844, 926円 95. 4%	74. 2%
果 実	数量 711, 651kg 83. 0%	59, 304kg 83. 0%	2, 813kg 83. 3%	18. 7%
	金額 328, 291, 335円 86. 0%	27, 357, 611円 86. 0%	1, 297, 594円 86. 4%	25. 0%
そ の 他	数量 21, 564kg 76. 5%	1, 797kg 76. 5%	85kg 76. 8%	0. 6%
	金額 10, 031, 797円 81. 0%	835, 983円 81. 0%	39, 651円 81. 3%	0. 8%

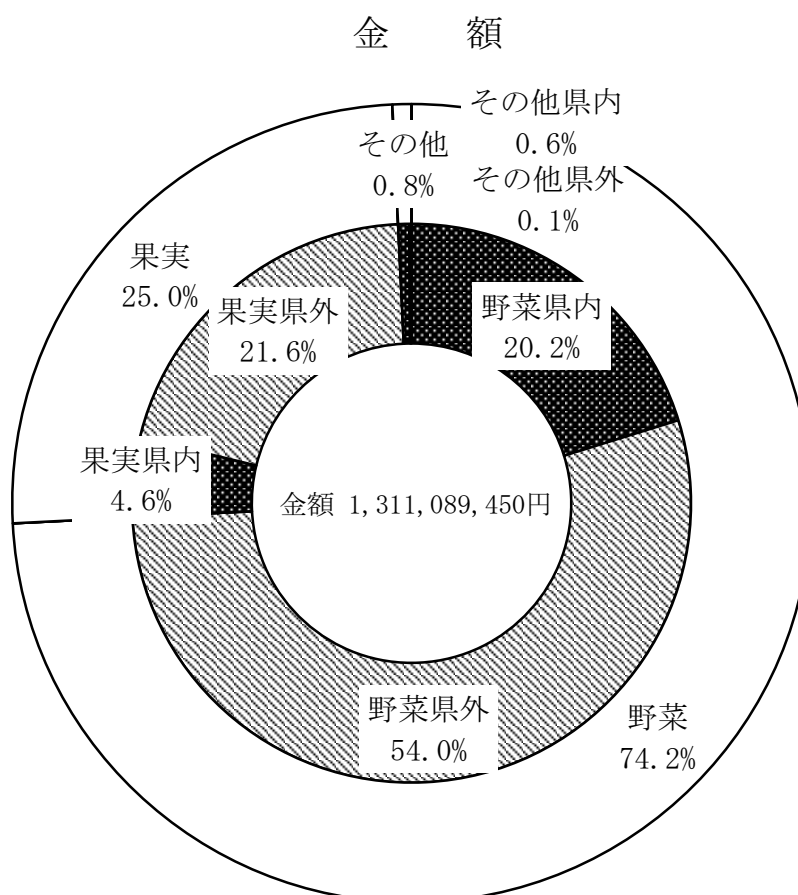
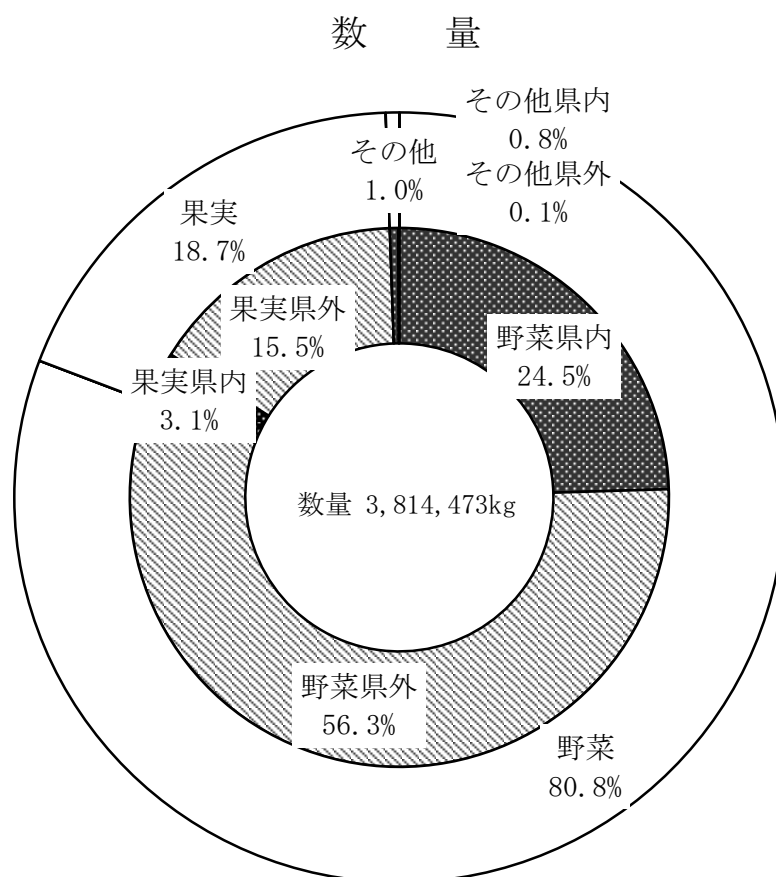
種 目 別	月 別	取扱数量 (Kg)
総 数	最高	8月 382, 426
	最低	1月 256, 181
野 菜	最高	8月 310, 538
	最低	11月 195, 538
果 実	最高	12月 112, 443
	最低	3月 38, 352
そ の 他	最高	12月 3, 693
	最低	1月 705

(3) 種目別・産地別取扱高 (県内・県外)

単位 = k g : 円

開市日数	253	数 量	割 合	金 額	割 合
野 菜	県 内	935,220	24.5%	264,857,217	20.2%
	県 外	2,146,037	56.3%	707,909,101	54.0%
	計	3,081,257	80.8%	972,766,318	74.2%
	一 日 平 均	12,179		3,844,926	
果 実	県 内	119,179	3.1%	60,308,442	4.6%
	県 外	592,472	15.5%	267,982,893	20.4%
	計	711,651	18.7%	328,291,335	25.0%
	一 日 平 均	2,813		1,297,594	
そ の 他	県 内	19,231	0.5%	8,379,302	0.6%
	県 外	2,334	0.1%	1,652,495	0.1%
	計	21,564	0.6%	10,031,797	0.8%
	一 日 平 均	85		39,651	
合 計	県 内	1,073,630	28.1%	333,544,961	25.4%
	県 外	2,740,843	71.9%	977,544,489	74.6%
	計	3,814,473	100.0%	1,311,089,450	100.0%
	一 日 平 均	15,077		5,182,172	

(4) 種目別産地別取扱高グラフ (県内産・県外産別)



2. 品目別取扱状況

(1) 野菜の品目別取扱数量・金額順位表

【野菜】

《数量》

単位：k g

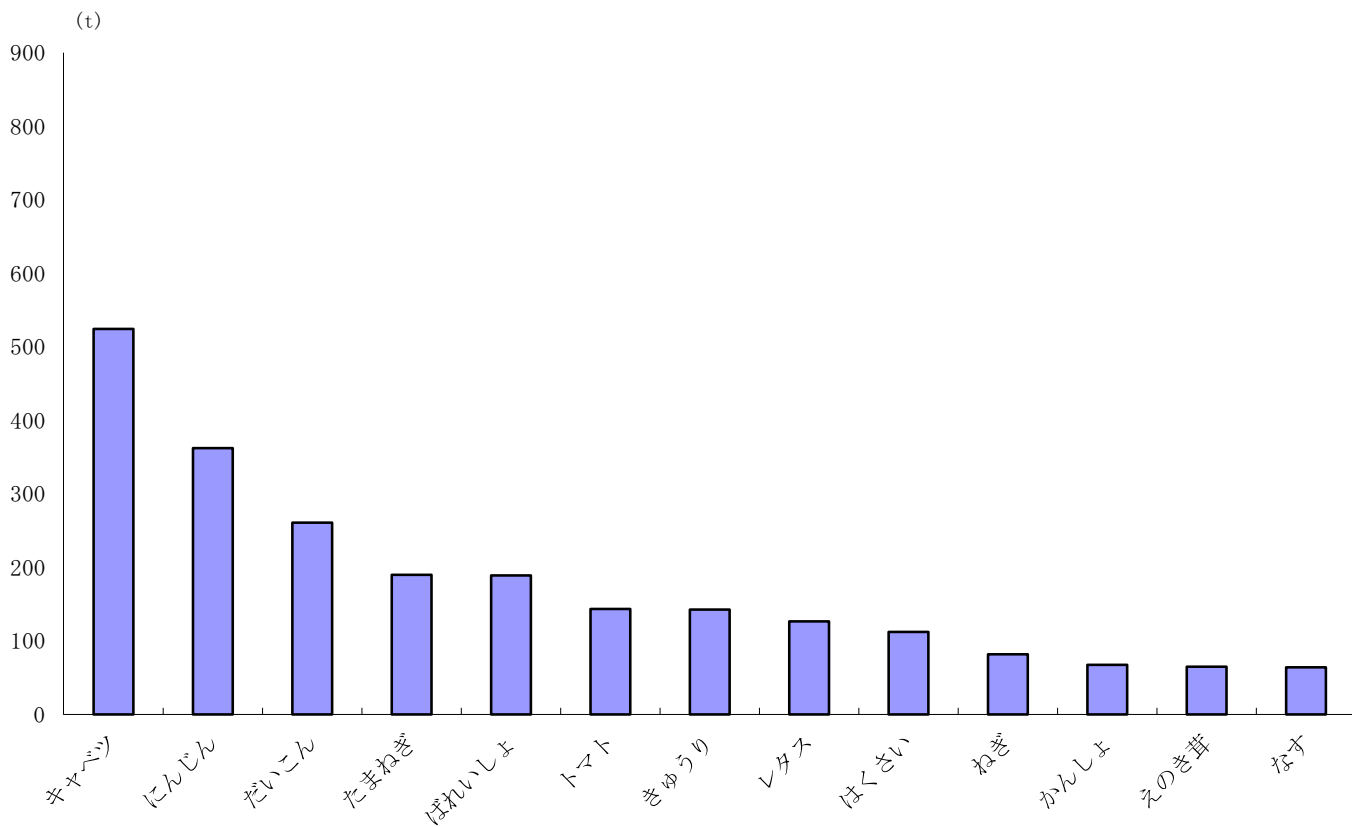
順位	品 目	数 量	比 率
1	キ ャ ベ ツ	524,614	16.9%
2	に ん じ ん	361,785	11.7%
3	だ い こ ん	260,615	8.4%
4	た ま ね ぎ	190,250	6.1%
5	ば れ い し ょ	188,726	6.1%
6	ト マ ト	143,885	4.6%
7	き ゆ う り	142,310	4.6%
8	レ タ ス	126,457	4.1%
9	は く さ い	111,957	3.6%
10	ね ぎ	82,221	2.7%
11	か ん し ょ	67,553	2.2%
12	え の き 茸	64,744	2.1%
13	な す	63,706	2.1%
その他（花卉、卵含む）		773,271	24.9%
合 計		3,102,094	100.0%

《金 額》

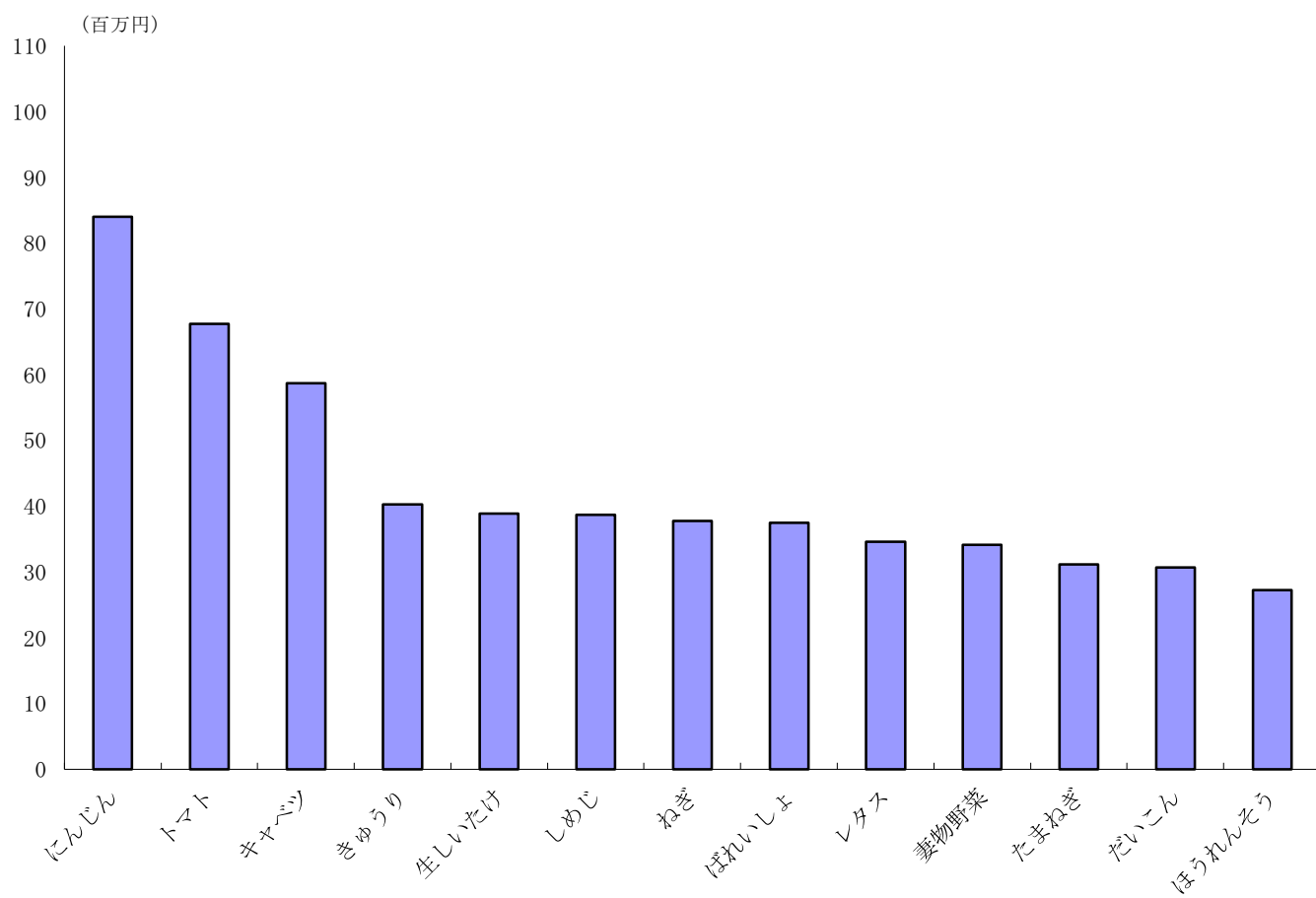
単位：円

順位	品 目	金 額	比 率
1	に ん じ ん	83,969,947	8.6%
2	ト マ ト	67,692,086	6.9%
3	キ ャ ベ ツ	58,733,899	6.0%
4	き ゆ う り	40,228,163	4.1%
5	生 し い た け	38,837,540	4.0%
6	し め じ	38,702,169	4.0%
7	ね ぎ	37,799,056	3.9%
8	ば れ い し ょ	37,490,698	3.8%
9	レ タ ス	34,626,317	3.6%
10	妻 物 野 菜	34,106,439	3.5%
11	た ま ね ぎ	31,125,466	3.2%
12	だ い こ ん	30,684,019	3.1%
13	ほ う れ ん そ う	27,246,743	2.8%
その他（花卉、卵含む）		413,942,414	42.4%
合 計		975,184,956	100.0%

主要品目取扱数量グラフ（野菜）



主要品目取扱金額グラフ（野菜）



(2) 果実の品目別取扱数量・金額順位表

【果 実】

《数 量》

単位：k g

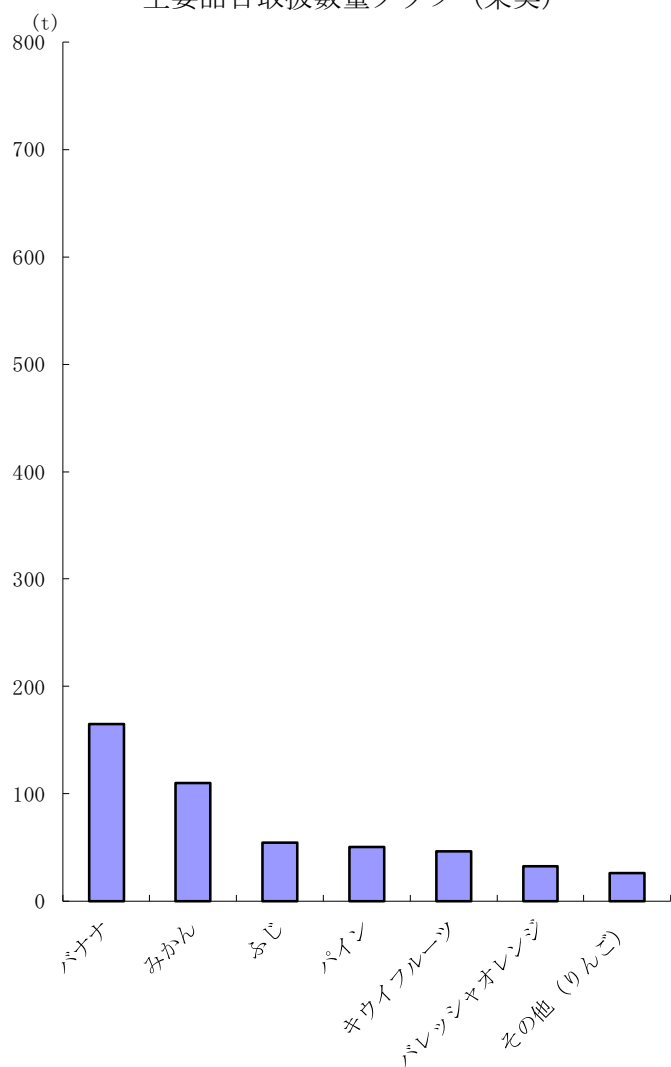
順位	品 目	数 量	比 率
1	バナナ	165,181	23.2%
2	みかん	110,310	15.5%
3	ふじ	54,381	7.6%
4	パイナップル	50,570	7.1%
5	キウイフルーツ	46,190	6.5%
6	バレンシアオレンジ	32,787	4.6%
7	その他（りんご）	26,145	3.7%
その他		225,919	31.8%
合 計		711,483	100.0%

《金 額》

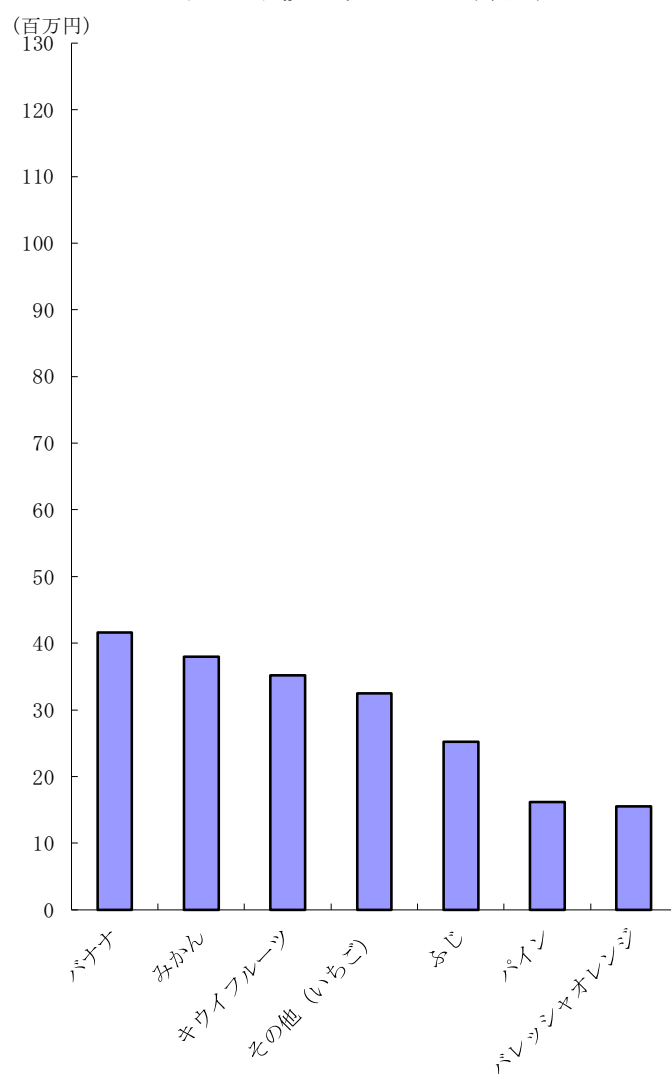
単位：円

順位	品 目	金 額	比 率
1	バナナ	41,600,728	12.7%
2	みかん	37,929,676	11.6%
3	キウイフルーツ	35,158,572	10.7%
4	その他（いちご）	32,504,708	9.9%
5	ふじ	25,226,725	7.7%
6	パイナップル	16,170,860	4.9%
7	バレンシアオレンジ	15,502,215	4.7%
その他		124,197,786	37.8%
合 計		328,291,270	100.0%

主要品目取扱数量グラフ（果実）



主要品目取扱金額グラフ（果実）



水産物取扱概況

総取扱

	令和5年度(A)	令和4年度(B)	比較(A)/(B)
取扱数量	1,859,743kg	1,243,699kg	149.5%
取扱金額	2,229,817,615円	1,997,783,207円	111.6%

平均単価 (Kg当り)

	令和5年度(A)	令和4年度(B)	比較(A)/(B)
鮮魚	1,615円	1,762円	91.6%
冷凍食品	610円	1,687円	36.1%
塩干加工品	1,249円	1,539円	81.2%
総体	1,199円	1,606円	74.6%

1. 種目別取扱状況

(1) 種目別取扱高

下段:前年度比

(2) 種目別取扱数量の

最高最低月比較表

区分	年間取扱高	月平均高	一日平均取扱高	比率
合計	数量 1,859,743kg 149.5%	154,979kg 149.5%	7,265kg 149.5%	100.0%
	金額 2,229,817,615円 111.6%	185,818,135円 111.6%	8,710,225円 110.7%	100.0%
鮮魚	数量 386,687kg 136.7%	32,224kg 136.7%	1,510kg 135.7%	20.8%
	金額 624,478,639円 125.3%	52,039,887円 125.3%	2,439,370円 124.3%	28.0%
冷凍食品	数量 367,546kg 265.3%	30,629kg 265.3%	1,436kg 263.2%	19.8%
	金額 224,082,532円 95.9%	18,673,544円 95.9%	875,322円 95.1%	10.0%
塩干加工品	数量 1,105,510kg 134.4%	92,126kg 134.4%	4,318kg 133.4%	59.4%
	金額 1,381,256,444円 109.1%	115,104,704円 109.1%	5,395,533円 108.3%	61.9%

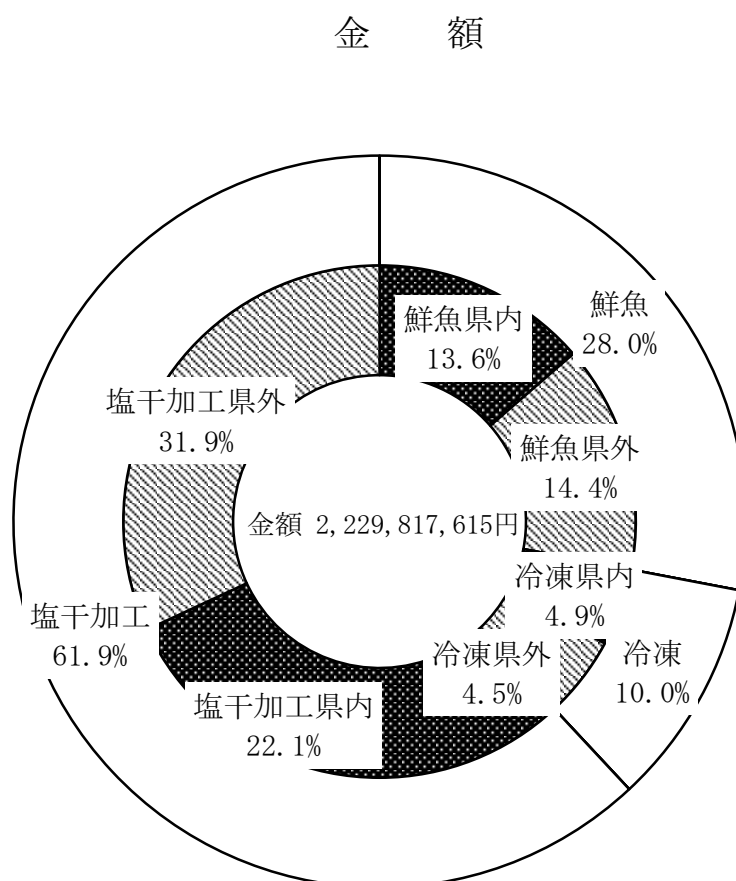
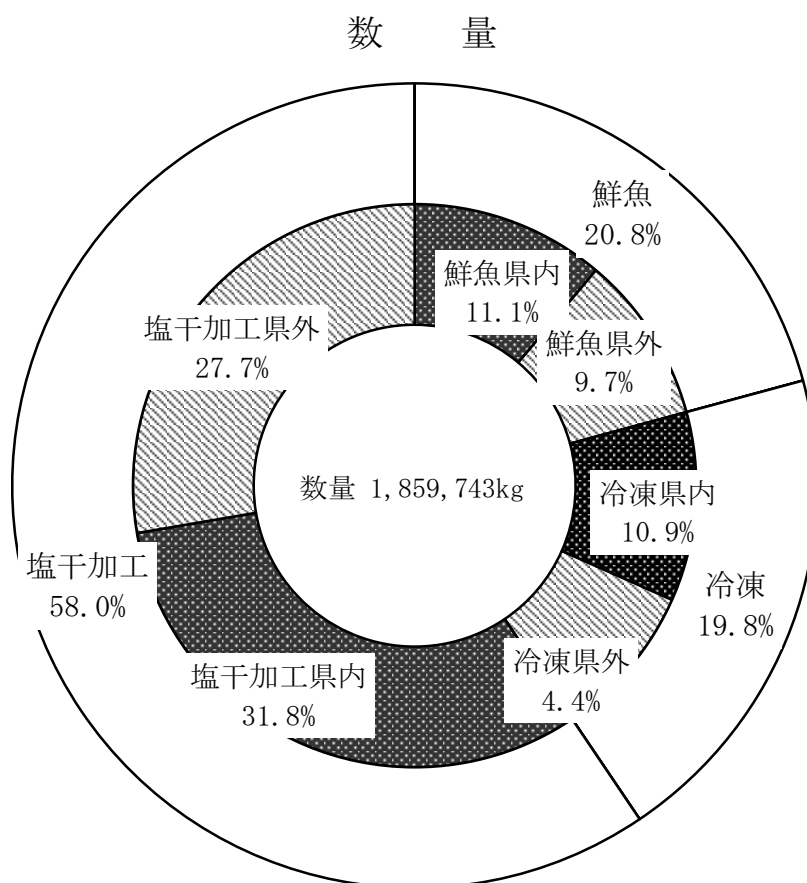
種目別	月別	取扱数量(Kg)
総数	最高	11月 240,283
	最低	6月 86,422
鮮魚	最高	12月 86,152
	最低	9月 21,991
冷凍食品	最高	11月 90,367
	最低	6月 5,708
塩干加工品	最高	10月 138,520
	最低	6月 56,123

(3) 種目別・出荷先別取扱高（県内・県外）

単位 = k g : 円

開市日数	256	数 量	割 合	金 額	割 合
鮮 魚	県 内	207,105	11.1%	304,194,527	13.6%
	県 外	179,582	9.7%	320,284,112	14.4%
	計	386,687	20.8%	624,478,639	28.0%
	一 日 平 均	1,510		2,439,370	
冷 凍	県 内	201,975	10.9%	109,089,994	4.9%
	県 外	165,571	8.9%	114,992,538	5.2%
	計	367,546	19.8%	224,082,532	10.0%
	一 日 平 均	1,436		875,322	
塩 干 加 工 品	県 内	590,521	31.8%	669,374,838	30.0%
	県 外	514,990	27.7%	711,881,606	31.9%
	計	1,105,510	59.4%	1,381,256,444	61.9%
	一 日 平 均	4,318		5,395,533	
合 計	県 内	999,600	53.7%	1,082,659,359	48.6%
	県 外	860,142	46.3%	1,147,158,256	51.4%
	計	1,859,743	100.0%	2,229,817,615	100.0%
	一 日 平 均	7,265		8,710,225	

(4) 種目別出荷先別取扱高グラフ (県内・県外別)



市場のあゆみ

昭和47年 7月	市内有力卸売会社5社連名による公設卸売市場設置要望書が提出される	平成11年 7月	平成11年度全国公設地方卸売市場北海道・東北ブロック会総会を花巻市で開催
昭和48年 1月	花巻市長が農林省へ公設市場設置の陳情を行う	平成11年11月	屋外照明灯を改修
昭和48年 2月	水産及び青果の各市内卸売会社がそれぞれ1社に統合して、新市場に入場することを約する	平成12年 4月	DSM対応型受変電設備を導入（電気契約種別を高圧Aに変更）
昭和48年11月	山の神地内に新設の公設地方卸売市場建設に着手	平成12年11月	汚水・雑排水管改修工事が完成
昭和49年12月	花巻市公設地方卸売市場が完成	平成13年 5月	水産部に新会社「㈱中央水産花巻」が設立され業務を開始する
昭和51年 3月	知事より市場開設が許可される	平成17年 7月	市場条例を一部改正する
昭和51年 5月	水産部に、㈱花巻魚市場と㈱花巻水産を統合して、㈱花巻丸水が設立される	平成17年11月	市場開設30年記念式典を開催
	青果部に、地方卸売市場㈱花巻青果物市場と㈱花印青果地方卸売市場を統合して㈱花果が設立される	平成18年 4月	市場管理業務を市農林課（現農政課）へ移管
昭和51年 6月	市場業務を開始		青果部に保冷库を設置
昭和52年11月	第1回市場まつりを開催	平成20年12月	市場条例を一部改正する
昭和55年10月	花巻海産物商業協同組合が発泡スチロール処理場を建設	平成22年12月	市公共下水道へ接続工事完了
昭和58年 7月	昭和58年度全国公設地方卸売市場北海道・東北ブロック会総会を花巻市で開催	平成24年 4月	市場管理業務を市畜産林務課へ移管
昭和59年 9月	花巻海産物商業協同組合が魚腸骨処理場を建設	平成26年 4月	市場管理業務を市商工労政課へ移管
昭和60年 6月	市場開設10周年記念式典を開催	平成27年 6月	市場開設40年記念式典を開催
平成 7年 3月	水産部及び青果部増改築が完成	平成28年 3月	青果部に低温売場（保冷库）を整備
	水産部に低温売場を整備	平成29年 6月	水産部卸売場の照明をLEDに改修
平成 7年 5月	市場開設20周年記念式典を開催	平成30年 6月	卸売市場法が改正、公布される
平成 8年 5月	第25回全国公設地方卸売市場協議会通常総会を花巻市で開催	平成31年 3月	青果部卸売場の照明をLEDに改修
平成10年 3月	市場棟重量シャッター改修	令和 2年 3月	低温売場設備更新工事
平成10年12月	し尿浄化槽及び水道管・消火栓配管全部取替工事が完成	令和 2年 5月	岩手県より地方卸売市場の認可を受ける
		令和 2年 6月	市場条例を一部改正する
		令和 3年 3月	市場棟の耐震補強工事完了
		令和 5年 2月	国道4号拡幅に伴い、市場支障物移設等の事前調査を実施
		令和 5年 3月	花巻海産物商業協同組合が発泡スチロール減容機を更新(市が一部補助)
		令和 5年12月	国道拡幅支障物移設等実施設計業務を実施

令和５年度版

卸売市場の概要

編集・発行：花巻市公設地方卸売市場

〒025-0024

岩手県花巻市山の神670番地

TEL 0198-41-3539

FAX 0198-24-0259

E-mail shijo@city.hanamaki.iwate.jp