

ハローワーク求人情報（パート）

令和8年5月15日発行 ※次回発行は、5月22日（金）10時です。

【この求人情報には、5月7日～5月13日に受付した求人が掲載されています。】

ハローワークインターネットサービス



ハローワーク花巻

（花巻公共職業安定所）

TEL 0198-23-5118

なお、この求人情報は、花巻市役所のホームページにも掲載されています。毎週発行日に更新されますのでご利用ください。

| 職種 | 年齢 | 給与形態/時間給 | 求人者名/求人番号 | 所在地/就業場所 | 求人数 | 休日 | 就業時間 | 加入保険等 | 必要な免許資格 |
|---|-------|---------------------|--|--|-----|------|--|------------------------|---|
| 看護師 雇用期間の定めあり パート労働者 | 不問 | 時給 1,300円～1,940円 | 公益社団法人花巻共立会 総合花巻病院 03040-2439861 | 岩手県花巻市御田屋町4-5-6 TEL 0198-23-3311 就業場所 岩手県花巻市 | 2人 | 他 | 変形（1年単位） (1) 8時30分～17時00分 又は8時30分～17時00分の 間の4時間以上 | 雇用・労災・ 健康・厚生 | 看護師 |
| 看護師 雇用期間の定めなし パート労働者 | 不問 | 時給 1,500円～1,800円 | ささき眼科 03040-2505661 | 岩手県花巻市桜台2丁目13-4 TEL 0198-22-1144 就業場所 岩手県花巻市 | 1人 | 日祝他 | 又は8時30分～18時00分の 間の3時間以上 | 労災 | 看護師 または准看護師 |
| 歯科衛生士 雇用期間の定めなし パート労働者 | 59歳以下 | 時給 1,600円～2,000円 | 医療法人 廣正会 寺内 歯科医院 03040-2521361 | 岩手県花巻市西大通り2丁目13-13 TEL 0198-41-1818 就業場所 | 2人 | 日祝他 | (1) 8時30分～17時00分 又は8時30分～18時30分の 間の8時間程度 | 雇用・労災・ 健康・厚生 | 歯科衛生士 |
| 看護助手（非常勤） 雇用期間の定めあり パート労働者 | 不問 | 時給 1,156円～1,202円 | 独立行政法人 国立病院 機構花巻病院 03040-2425661 | 岩手県花巻市諏訪500 TEL 0198-24-0511 就業場所 岩手県花巻市 | 1人 | 他 | (1) 8時30分～17時15分 | 雇用・労災・ 健康・厚生 | |
| バラ園受付スタッフ （アルバイト） 雇用期間の定めあり パート労働者 | 不問 | 時給 1,031円～1,031円 | 花巻温泉 株式会社 03040-2466061 | 岩手県花巻市湯本第1地割125 TEL 0198-37-2242 就業場所 岩手県花巻市 | 2人 | 他 | (1) 8時00分～13時00分 (2) 12時00分～18時00分 | 労災 | 普通自動車運転免許 |
| 事務補助員（萬鉄五郎 記念美術館）学芸事務 雇用期間の定めあり パート労働者 | 不問 | 月給 1,211円～1,211円 | 花巻市役所 03040-2520061 | 岩手県花巻市花城町9番30号 TEL 0198-24-2111 就業場所 岩手県花巻市 | 1人 | 月他 | 交替制あり (1) 8時30分～16時30分 (2) 9時00分～17時00分 | 雇用・労災・ 健康・厚生 | 普通自動車運転免許 学芸員 |
| 正・准看護師（週3日 /愛ヶアセンター花巻） 雇用期間の定めなし パート労働者 | 64歳以下 | 時給 1,300円～1,300円 | 愛ヶアセンター 株式会 社 03010-9934061 | 岩手県盛岡市西見前12地割7番3 TEL 019-681-7862 就業場所 岩手県花巻市 | 1人 | 他 | 交替制あり (1) 8時30分～17時30分 | 雇用・労災・ 健康・厚生 | 看護師 または准看護師 |
| 管理栄養士 雇用期間の定めあり パート労働者 | 不問 | 時給 1,910円～1,910円 | 全国健康保険協会 岩手 支部 03010-9573261 | 岩手県盛岡市中央通一丁目7番25号 朝日生命盛岡中央通ビル2階 TEL 019-604-9009 就業場所 岩手県盛岡市 岩手県花巻市 岩手県滝沢市 岩手県岩手郡雫石町 | 1人 | 土日祝他 | (1) 8時30分～17時30分 | 雇用・労災・ 健康・厚生 | 普通自動車運転免許 管理栄養士 ※巡回に使用できる 自家用車をお持ちの方 |
| 准・正看護師（訪問入 浴）/夜勤・オンコー ル無し/土日休み 雇用期間の定めあり パート労働者 | 不問 | 時給 1,285円～1,385円 | アスケア訪問入浴 一関 （旧：アサヒサンクリ ン株式会社 一関事業 所） 03050-2316161 | 岩手県一関市山目字十二神122-3 TEL 050-3317-6775 就業場所 岩手県花巻市 | 1人 | 土日他 | (1) 8時30分～17時30分 | 労災 | 看護師 または准看護師 |
| パート臨床検査技師 【奥州市・盛岡市・花 巻市いずれか/正】 雇用期間の定めなし パート労働者 | 59歳以下 | 時給 1,179円～1,608円 | 社団医療法人 啓愛会 03060-2541061 | 岩手県奥州市水沢羽田町駅前2丁目87番地 TEL 0197-22-2688 就業場所 岩手県奥州市 岩手県盛岡市 岩手県花巻市 | 3人 | 祝他 | 変形（1ヶ月単位） (1) 8時30分～17時15分 (2) 8時30分～12時30分 | 労災 | 臨床検査技師 |
| 事務担当/488花巻 店 雇用期間の定めあり パート労働者 | 不問 | 時給 1,031円～1,031円 | 株式会社トライアルス トアーズ 40120-11803061 | 福岡県福岡市東区多の津1-12-2 TEL 092-626-5550 就業場所 岩手県花巻市 | 1人 | 他 | (1) 8時00分～13時00分 | 労災 | |
| 院内売店販売員（国立 花巻病院） 雇用期間の定めあり パート労働者 | 不問 | 時給 1,031円～1,031円 | ワタキューセイモア 株 式会社 盛岡営業所 03010-10108861 | 岩手県盛岡市太田8丁目15番12号 TEL 019-656-3488 就業場所 岩手県花巻市 | 1人 | 土日祝他 | 交替制あり (1) 9時30分～15時30分 (2) 10時30分～15時00分 | 労災 | 普通自動車運転免許 |
| ドーナツ製造・レジス タッフ（花巻市） 雇用期間の定めあり パート労働者 | 不問 | 時給 1,040円～1,040円 | 株式会社 サンクスジャ パン 03010-9737461 | 岩手県盛岡市東見前6地割146 TEL 019-635-2111 就業場所 岩手県花巻市 | 2人 | 他 | 交替制あり 又は6時00分～20時30分の 間の7時間程度 | 労災 | |
| 菓子・雑貨の品出し・ 発注補助 【花巻不動 店】社保加入 雇用期間の定めあり パート労働者 | 不問 | 時給 1,031円～1,131円 | 株式会社 キクコウスト ア 03021-458061 | 岩手県遠野市松崎町白岩13-8-12 TEL 0198-62-7167 就業場所 岩手県花巻市 | 1人 | 他 | 変形（1年単位） (1) 8時00分～16時00分 又は8時00分～16時00分の 間の6時間以上 | 雇用・労災・ 健康・厚生・ 財形 | |
| ドコモショップスタッ フ（パート）/休日・ 時間相談可 雇用期間の定めあり パート労働者 | 不問 | 時給 1,300円～1,300円 | 有限会社 ハウディ館 03040-2510961 | 岩手県花巻市東町12-32 TEL 0198-22-5050 就業場所 岩手県花巻市 | 2人 | 他 | 交替制あり (1) 9時30分～18時00分 又は9時45分～18時00分の 間の5時間以上 | 労災 | |

◎詳しい内容を知りたい方、面接を希望される方はハローワークの紹介窓口へお問い合わせください。面接にはハローワークが発行する紹介状が必要です。

◎パートタイム求人の場合、賃金は時間給です。また、労働時間によって記載されている各種社会保険に加入できない場合があります。

◎ハローワークでは随時紹介を行っておりますので、この求人の中でもすでに決定済となっている場合があります。その際はあしからずご了承ください。

2 ハローワーク求人情報（パート）

令和8年5月15日発行 ※次回発行は、5月22日（金）10時です。

【この求人情報には、5月7日～5月13日に受付した求人が掲載されています。】

ハローワークインターネットサービス



ハローワーク花巻

（花巻公共職業安定所）

TEL 0198-23-5118

なお、この求人情報は、花巻市役所のホームページにも掲載されています。毎週発行日に更新されますのでご利用ください。

| 職種 | 年齢 | 給与形態/時間給 | 求人者名/求人番号 | 所在地/就業場所 | 求人数 | 休日 | 就業時間 | 加入保険等 | 必要な免許資格 |
|---|---------|---------------------|---|---|-----|------|---|-------------|------------------------|
| グループホーム世話人 （「あおぞら」）花巻市 雇用期間の定めあり パート労働者 | 不問 | 時給 1,040円～1,040円 | 社会福祉法人 岩手県社会福祉事業団 障害者支援施設やさわの園 03040-2457161 | 岩手県花巻市高松第7地割143 TEL 0198-31-2020 就業場所 岩手県花巻市 | 1人 | 他 | 変形（1ヶ月単位） (1) 5時30分～8時30分 (2) 16時30分～19時30分 | 労災 | 普通自動車運転免許 |
| 障がい児の支援業務 （放課後等デイサービス）（パート職員） 雇用期間の定めあり パート労働者 | 不問 | 時給 1,079円～1,138円 | 社会福祉法人光林会 03040-2436561 | 岩手県花巻市石鳥谷町中寺林第12地割54-7 TEL 0198-45-2706 就業場所 岩手県花巻市 | 1人 | 他 | 変形（1ヶ月単位） (1) 12時15分～17時15分 (2) 13時00分～18時00分 (3) 8時30分～13時30分 | 雇用・労災・健康・厚生 | 普通自動車運転免許 |
| 介護職員（デイサービス） 雇用期間の定めなし パート労働者 | 64歳以下 | 時給 1,031円～1,150円 | 株式会社 シリウスケアサービス 03040-2422161 | 岩手県花巻市南諏訪町4番8号 TEL 0198-21-5200 就業場所 岩手県花巻市 | 1人 | 土日他 | (1) 8時30分～12時30分 | 労災 | 普通自動車運転免許 介護職員初任者研修 |
| 介護補助員 雇用期間の定めあり パート労働者 | 不問 | 時給 1,035円～1,035円 | 社会福祉法人 松園福祉会 花巻あすかの社 03040-2485561 | 岩手県花巻市天下田100-1 TEL 0198-41-1100 就業場所 岩手県花巻市 | 1人 | 他 | (1) 16時00分～19時00分 | 労災 | |
| 調理（食堂りんどウ亭） 雇用期間の定めなし パート労働者 | 不問 | 時給 1,050円～1,050円 | りんどウ亭 03040-2437461 | 岩手県花巻市石鳥谷町中寺林第7地割17-3 道の駅石鳥谷内 TEL 0198-45-6563 就業場所 岩手県花巻市 | 1人 | 他 | (1) 10時30分～15時00分 (2) 11時00分～16時00分 | 雇用・労災 | |
| リラクゼーションエステスタッフ（愛隣館/未経験者歓迎） 雇用期間の定めなし パート労働者 | 18歳～59歳 | 時給 1,031円～2,000円 | 株式会社 アロハファミリアアロハ整骨院 03070-2363061 | 岩手県北上市北鬼柳32地割18-2 TEL 0197-72-5711 就業場所 岩手県花巻市 | 3人 | 他 | (1) 16時00分～0時00分 | 労災 | |
| 接客・調理（丸亀製麺花巻店）*急募* 雇用期間の定めあり パート労働者 | 不問 | 時給 1,200円～1,200円 | 株式会社丸亀製麺 13070-31118961 | 東京都渋谷区道玄坂1-21-1 渋谷ソラスタ19階 TEL 03-4221-8900 就業場所 岩手県花巻市 | 5人 | 他 | 又は9時00分～23時00分の間の3時間以上 | 労災 | |
| 調理補助 雇用期間の定めあり パート労働者 | 不問 | 時給 1,050円～1,200円 | やまゆりの宿 有限会社 菊昭旅館 03040-2433361 | 岩手県花巻市台第2地割57-9 TEL 0198-27-2055 就業場所 岩手県花巻市 | 2人 | 他 | (1) 6時00分～10時00分 (2) 15時00分～19時00分 | 労災 | |
| 弁当、総菜、調理、盛付け 雇用期間の定めなし パート労働者 | 不問 | 時給 1,060円～1,060円 | 株式会社 きむら 03040-2445461 | 岩手県花巻市本館3丁目4-7 TEL 0198-21-3877 就業場所 岩手県花巻市 | 1人 | 水日祝他 | (1) 7時30分～12時30分 | 労災 | 普通自動車運転免許 |
| 接客（山猫軒駅前店）（8:30～17:00） 雇用期間の定めあり パート労働者 | 不問 | 時給 1,031円～1,031円 | 胡四王物産 株式会社 03040-2475361 | 岩手県花巻市胡四王1丁目3番地3 TEL 0198-31-2001 就業場所 岩手県花巻市 | 1人 | 他 | (1) 8時30分～17時00分 | 雇用・労災・健康・厚生 | |
| 野菜（キュウリ）の収穫作業 雇用期間の定めあり パート労働者 | 不問 | 時給 1,100円～1,200円 | てるみつ農園 03040-2486461 | 岩手県花巻市中根子字堂前57-3 TEL 0198-22-3324 就業場所 岩手県花巻市 | 4人 | 他 | (1) 5時00分～7時00分 (2) 15時30分～17時30分 | その他 | |
| 社保完備・常勤雇用/接木作業・園芸作業 雇用期間の定めなし パート労働者 | 64歳以下 | 時給 1,040円～1,040円 | ベルグアース 株式会社 いわて花巻農場 03040-2512061 | 岩手県花巻市東和町百ノ沢7区166番地1 TEL 0198-43-1650 就業場所 岩手県花巻市 | 2人 | 日他 | (1) 8時30分～17時00分 | 雇用・労災・健康・厚生 | |
| 精密機器組立業務 雇用期間の定めあり パート労働者 | 不問 | 時給 1,050円～1,050円 | 株式会社 伸和光機 03040-2477261 | 岩手県花巻市桜町4丁目259-1 TEL 0198-22-2131 就業場所 岩手県花巻市 | 1人 | 日祝他 | (1) 9時00分～16時00分 | 雇用・労災・健康・厚生 | 普通自動車運転免許 |
| メンテナンススタッフ（クリーニング）【花巻店】 雇用期間の定めあり パート労働者 | 不問 | 時給 1,040円～1,500円 | 株式会社 七福人 03060-2415261 | 岩手県奥州市水沢佐倉河字慶徳44-1 TEL 0197-23-8555 就業場所 岩手県花巻市 | 1人 | 水木他 | (1) 9時00分～16時00分 (2) 9時00分～13時00分 (3) 13時00分～17時00分 | 労災 | 普通自動車運転免許 |
| 施設警備（ユニバース花巻桜木店） 雇用期間の定めあり パート労働者 | 18歳以上 | 時給 1,100円～1,100円 | 東アジア警備保障 有限会社 03010-9604261 | 岩手県盛岡市太田8丁目1番31号 TEL 019-656-0127 就業場所 岩手県花巻市 | 1人 | 他 | (1) 20時00分～23時30分 | 労災 | |

◎詳しい内容を知りたい方、面接を希望される方はハローワークの紹介窓口へお問い合わせください。面接にはハローワークが発行する紹介状が必要です。

◎パートタイム求人の場合、賃金は時間給です。また、労働時間によって記載されている各種社会保険に加入できない場合があります。

◎ハローワークでは随時紹介を行っておりますので、この求人の中でもすでに決定済となっている場合があります。その際はあしからずご了承ください。

ハローワーク求人情報（パート）

令和8年5月15日発行 ※次回発行は、5月22日（金）10時です。

【この求人情報には、5月7日～5月13日に受付した求人が掲載されています。】

ハローワークインターネットサービス



ハローワーク花巻

（花巻公共職業安定所）

TEL 0198-23-5118

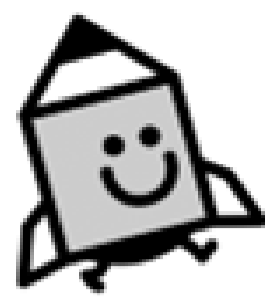
なお、この求人情報は、花巻市役所のホームページにも掲載されています。毎週発行日に更新されますのでご利用ください。

| 職種 | 年齢 | 給与形態/時間給 | 求人者名/求人番号 | 所在地/就業場所 | 求人数 | 休日 | 就業時間 | 加入保険等 | 必要な免許資格 |
|---|---------|---------------------|---|---|-----|------|--|-------------|--|
| 【急募】交通誘導警備員 雇用期間の定めなし パート労働者 | 18歳～59歳 | 時給 1,500円～1,500円 | 東アジア警備保障 有限会社 03010-9579161 | 岩手県盛岡市太田8丁目1番31号 TEL 019-656-0127 就業場所 岩手県花巻市 岩手県北上市 | 3人 | 他 | (1) 8時00分～17時00分 | 労災 | 普通自動車運転免許 |
| 交通誘導警備員（花北営業所） 雇用期間の定めあり パート労働者 | 18歳以上 | 日給 1,100円～1,163円 | 有限会社 岩手保安 03010-9692961 | 岩手県滝沢市牧野林990-2 TEL 019-687-5281 就業場所 岩手県花巻市 岩手県北上市 | 2人 | 他 | (1) 8時00分～17時00分 | 雇用・労災・健康・厚生 | 普通自動車運転免許 |
| 夜間施設警備員（花巻市：大沢温泉） 雇用期間の定めあり パート労働者 | 18歳以上 | 日給 1,031円～1,031円 | 株式会社 N・S・A・S 03070-2390661 | 岩手県北上市里分7地割57番地 TEL 0197-65-7211 就業場所 岩手県花巻市 | 1人 | 他 | (1) 20時30分～5時30分 | 雇用・労災・健康・厚生 | 普通自動車運転免許 |
| 給食センターでの給食配送及び配送助手（南城学校給食センター） 雇用期間の定めあり パート労働者 | 不問 | 時給 1,050円～1,050円 | 一富士フードサービス株式会社 北海道・東北支社 04010-25731561 | 宮城県仙台市宮城野区榴岡3丁目4番1号 アゼリアヒルズ13階 TEL 022-292-5585 就業場所 岩手県花巻市 | 1人 | 土日祝他 | (1) 10時30分～15時30分 | 労災 | 普通自動車運転免許（AT限定不可） 準中型自動車免許 ※2tトラックを運転できる免許をお持ちの方 |
| 野菜（キュウリ）の箱詰め作業 雇用期間の定めあり パート労働者 | 不問 | 時給 1,100円～1,200円 | てるみつ農園 03040-2487761 | 岩手県花巻市中根子字堂前57-3 TEL 0198-22-3324 就業場所 岩手県花巻市 | 1人 | 他 | (1) 17時30分～19時30分 | その他 | |
| お風呂清掃（大江戸温泉物語） 雇用期間の定めなし パート労働者 | 65歳以下 | 時給 1,100円～1,100円 | 有限会社 デナップ岩手 03040-2434661 | 岩手県花巻市石鳥谷町八幡第7地割107-1 TEL 0198-45-2343 就業場所 岩手県花巻市 | 2人 | 他 | 交替制あり (1) 10時00分～14時00分 | 労災 | |
| お風呂清掃（花巻温泉） 雇用期間の定めなし パート労働者 | 65歳以下 | 時給 1,100円～1,100円 | 有限会社 デナップ岩手 03040-2435261 | 岩手県花巻市石鳥谷町八幡第7地割107-1 TEL 0198-45-2343 就業場所 岩手県花巻市 | 1人 | 他 | 交替制あり (1) 18時00分～22時00分 | 労災 | |
| 清掃スタッフ（コープ花巻あうる店） 雇用期間の定めなし パート労働者 | 64歳以下 | 時給 1,105円～1,105円 | 株式会社 ボイス 仙台支社 04010-25362561 | 宮城県仙台市若林区新寺1丁目3番45号 A I . P r e m i u m 7 階 TEL 0120-95-2270 就業場所 岩手県花巻市 | 2人 | 他 | (1) 17時00分～19時00分 (2) 7時30分～11時30分 | 労災 | |
| 清掃スタッフ（コープ花巻あうる店） 雇用期間の定めあり パート労働者 | 65歳以上 | 時給 1,105円～1,105円 | 株式会社 ボイス 仙台支社 04010-25365861 | 宮城県仙台市若林区新寺1丁目3番45号 A I . P r e m i u m 7 階 TEL 0120-95-2270 就業場所 岩手県花巻市 | 2人 | 他 | (1) 17時00分～19時00分 (2) 7時30分～11時30分 | 労災 | |
| 客室清掃（優香苑、大江戸温泉物語） 雇用期間の定めなし パート労働者 | 65歳以下 | 時給 1,032円～1,032円 | 有限会社 デナップ岩手 03040-2432061 | 岩手県花巻市石鳥谷町八幡第7地割107-1 TEL 0198-45-2343 就業場所 岩手県花巻市 | 3人 | 他 | (1) 9時00分～15時00分 又は9時30分～14時30分の間の4時間以上 | 雇用・労災 | |
| 建設現場で使用する仮設資材（足場材）の整備 雇用期間の定めあり パート労働者 | 不問 | 時給 1,031円～1,031円 | 株式会社 秀明 03040-2473161 | 岩手県花巻市天下田48番地5 TEL 0198-29-6401 就業場所 岩手県花巻市 | 2人 | 土日祝他 | (1) 8時00分～15時00分 (2) 9時00分～16時00分 又は8時00分～17時00分の間の6時間程度 | 雇用・労災 | |

◎詳しい内容を知りたい方、面接を希望される方はハローワークの紹介窓口へお問い合わせください。面接にはハローワークが発行する紹介状が必要です。

◎パートタイム求人の場合、賃金は時間給です。また、労働時間によって記載されている各種社会保険に加入できない場合があります。

◎ハローワークでは随時紹介を行っておりますので、この求人の中でもすでに決定済となっている場合があります。その際はあしからずご了承ください。



7月入所生募集

【募集期間】5月1日(金) ~ 5月25日(月)

| | |
|------|---|
| 訓練期間 | 7月 1日(水) ~ 12月23日(水) |
| 選考 | 《選考日》 6月 5日(金) 《会場》 ポリテクセンター岩手 (花巻市天下田 69-1) |

| | |
|-------------------------------|--|
| ◎ 金属加工科 | 金属製品製造業に不可欠なアーク溶接・板金技術に関する知識と技能を身につけたい方にオススメです！ |
| 就職率 100% (令和6年度実績) 定員：12名 | |
| ◎ 電気設備施工科 | 電気工事（住宅、ビル、工場などの電気配線）や電気機器の制御に関する知識と技能を身につけたい方にオススメです！ |
| 就職率 92.0% (令和6年度実績) 定員：15名 | |
| ◎ 建築CAD施工科 | 住宅の構造・法規の知識や住宅図面作成、建築プレゼン、および建築施工技術等を身につけたい方にオススメです！ |
| 就職率 87.2% (令和6年度実績) 定員：15名 | |

「興味はあるけど、よく分からない」「申込方法は？」など、詳しくは窓口でご説明いたします！お気軽にご相談ください！
ハローワーク花巻 TEL:0198-23-5118



ハローワーク花巻 友だち募集中

求人情報、職業訓練、各種セミナー・見学会、
雇用保険関係などのお知らせを配信中です！

LINE 登録方法

★スマートフォンなどで、LINEアプリをインストールしたうえで、次のいずれかの方法で友だち登録してください。



(1) 二次元バーコードを読み取り登録する。

(2) 友だち追加から次のIDを検索し登録する

@743ezojk