

花巻市市有林経営ビジョンの概要

第1 計画策定の考え方 (P1)

- 1 計画の趣旨 市有林の活用や実現に向けた基本方策の明確化
- 2 計画期間 平成30年度から平成34年度までの5年間

第2 市及び市有林を取り巻く情勢の変化 (P2)

- 1 大型工場の操業 合板工場や木質バイオマス発電所が操業を開始、安定供給体制の整備や林業の活性化が必要
- 2 林業の担い手の動向 林業の担い手確保に向け、地域の森林所有者や林業関係者の連携した取り組みが必要
- 3 経営指導を担う技術者の育成 森林所有者へ経営指導を担う森林施業プランナーの育成や活動の強化が必要
- 4 林地台帳の整備 平成31年度から林地台帳の運用開始、円滑な運用と情報の継続的な更新等が必要
- 5 「森林経営管理法(仮称)」の創設と新たな森林管理システムの構築 森林環境譲与税を活用したシステム構築等が必要

第3 基本方針 (P3)

1 市有林等の整備に係る基本方針

(1) 森林の公益的機能の維持・増進

地域ごとの市有林の特徴を生かし、適正な保全管理と利活用による市有林の公益的機能を維持・増進

- ・ 飲用水・農業用水の確保のための水源林としての機能を保持
- ・ 森林への理解を醸成するための植樹や観察など森林へ親しむイベントの開催
- ・ 企業や民間団体、自伐型林業等との連携による里山保全活動の推進

(2) 森林資源の循環利用と地域林業の推進

市有林の適正な森林整備等による資源の循環利用を構築及び民有林との連携等による地域林業の推進

- ・ 森林経営計画（区域計画）による計画的な森林整備及び民有林との連携
- ・ 木質バイオマス発電等への松くい虫被害木の資源活用
- ・ 国や民間団体等との連携による市有林の整備
- ・ 市有林の森林整備等による市内への経済効果と雇用創出
- ・ 「新たな森林管理システム」に基づき、森林の経営・管理の在り方の検討

表2 市有林、市行造林の樹種別資源構成 (P6)

樹種等	市有林				市行造林				合計			
	面積	比率	材積	比率	面積	比率	材積	比率	面積	比率	材積	比率
スギ	241.15	20%	118,119	27%	144.22	80%	36,797	85%	385.37	27%	154,916	32%
アカマツ	601.61	49%	244,742	56%	14.38	8%	4,029	9%	615.99	44%	248,771	52%
カラマツ	81.85	7%	26,664	6%	2.21	1%	235	1%	84.06	6%	26,899	6%
広葉樹	286.86	23%	46,986	11%	19.03	11%	2,424	6%	305.89	22%	49,410	10%
その他	17.58	1%	0	0%	0.91	1%	0	0%	18.49	1%	0	0%
合計	1,229.05	100%	436,511	100%	180.75	100%	43,485	100%	1,409.80	100%	479,996	100%

単位：ha、m³、%

その他：伐跡、未立木地、岩石地等

図1 市有林の齢級別、樹種別面積 (P6)

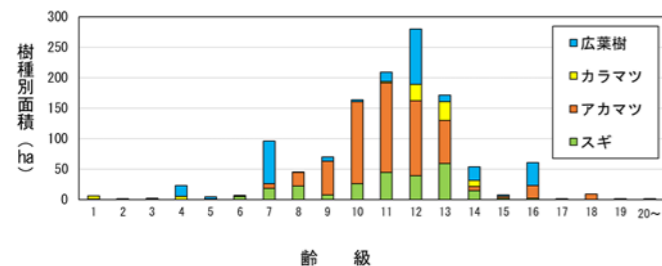
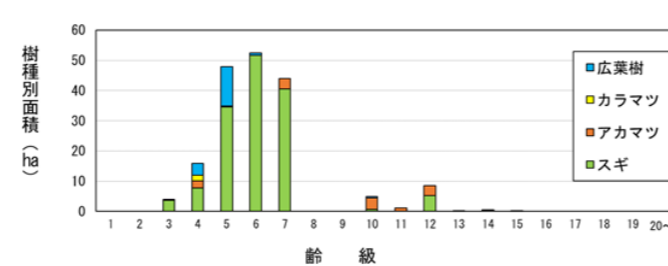


図2 市行造林の齢級別、樹種別面積 (P6)



第4 森林整備に関する事項 (P4)

2 今後の森林整備に関する事項 (P7)

(1) 森林の公益的機能の維持・増進

- ア 保安林や自然公園等の保全が必要な森林や松くい虫被害への対応が必要なエリアを区分し適切に整備
- イ 植樹祭や観察会など森林へ親しむ活動を実施し、市民の森林への理解の醸成に配慮
- ウ 企業やNPO等と連携し、里山保全活動や技術実証の場として活用を図り活動を支援

(2) 森林資源の循環利用と地域林業の推進

- ア 市有林等の経営に当たっては、花巻市森林整備計画の区域（15区域）毎に森林経営計画を策定し、計画的に森林整備
 - ・ 事業計画は、森林経営計画の間伐下限面積（223ha）、主伐上限材積（59,100 m³以内）を目途に計画
 - ・ 市内の民有林を含めた林業経営を促進する観点から、市有林等との共同計画の策定ができるよう連携
- イ 松くい虫等被害が拡大しているエリアについては、木質バイオマス等への早期活用と樹種転換を強化
- ウ 国有林や森林整備を行っている関係団体等との連携を図り、地域と連携した森林づくりを推進

4 事業計画 (P10)

森林経営計画等に基づき、計画的な森林整備により市内への経済効果と雇用創出

第5 森林管理に関する事項 (P10)

市有林の管理と合わせ、「新たな森林管理システム」に基づいた森林の経営・管理の在り方を検討

図3 共同による森林経営計画（区域計画）の作成イメージ (P8)

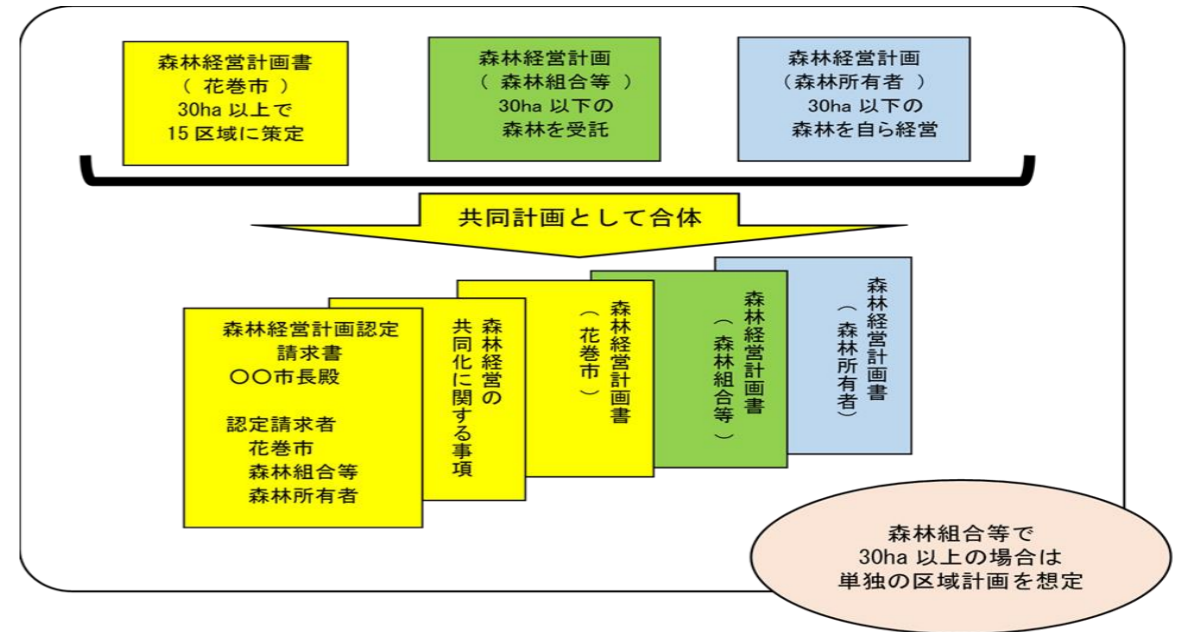


表4 市有林等の事業計画 (P10)

作業区分	H30		H31		H32		H33		H34		合計(30~34)	
	面積	事業費	面積	事業費	面積	事業費	面積	事業費	面積	事業費	面積	事業費
樹種転換	10	16,400	11	18,100	8	13,200	10	16,500	10	16,500	49	80,700
再造林	10	7,200	8	5,800	10	7,200	8	5,800	10	7,200	46	33,200
下刈	12	2,900	14	3,200	19	4,400	30	6,900	32	7,400	107	24,800
除伐	5	1,100					1	200			6	1,300
間伐	40	13,900	46	15,900	46	15,900	48	16,600	50	17,300	230	79,600
作業道	4,000	8,500	4,000	8,500	4,000	8,500	4,000	8,500	4,000	8,500	20,000	42,500
合計		50,000		51,500		49,200		54,500		56,900		262,100

単位：ha、m、千円