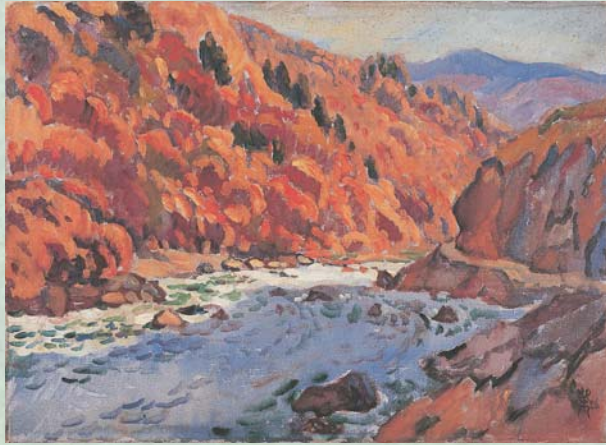


# 花巻歴史探訪 [郷土ゆかりの文化財編]

Trace the history of Hanamaki



▲萬鉄五郎「紅葉風景」(油彩・画布)

## 萬鉄五郎 郷里の秋を描く

郷愁の念で  
描かれた一枚

◆問い合わせ

萬鉄五郎記念美術館 ☎42-4402

燃えるような朱色に染まった紅葉が印象的な絵画「紅葉風景」は、萬鉄五郎が秋真っ盛りのふるさとの風景を描いたものです。山際を涼しげな瀬音を立てて流れている川は、遠野から花巻へ向かい北上川へ合流する猿ヶ石川です。画面右側の岩肌があらわに切り落とされた道路は、現在の国道283号で、この岩陰の奥には発電所があります。花巻と宮守の境に程近いこの地は、古くから「アツラク」や「アテラク」と呼ばれ、誰もが知る有名な場所だったといわれています。

画面右下にサインがあり、大正15(1926)年に描いたと記されていますが、この年の秋に郷里を訪れたのではなく、描きためたスケッチを基に制作したものと思われれます。萬は、大正3(1914)年から一年半、郷里で制作に明け暮れました。この時、スケッチ旅行と称し地元絵描き仲間と連れだつてこの地を何度か訪れ、多くのスケッチを残しています。

この作品と全く同じ構図で描かれた油彩画が、桜地人館(桜町)に展示されています。これも萬の作品ですが、大正4(1915)年頃に描かれたもので、春から夏にかけての日差しの強さを感じられる風景となっています。その11年後、郷愁の念から再びこの地を描いたのかもしれない。

「紅葉風景」を描いた翌年の春、萬は突然この世を去ることになります。

### 花巻市

#### 9月のデータ (9月30日現在)

■人 口=97,213人(男46,249人、女50,964人)

■世帯数=37,041世帯

○前年同期

人 口=98,241人(男46,681人、女51,560人)

世帯数=36,900世帯

※人口・世帯数について詳しくは、本庁市民登録課  
(☎24-2111内線408)へ

9月(本年累計・前年同期累計比)

■交通事故=人身事故/ 12件(127件・+3件)  
死者/ 0人(5人・±0人)  
負傷者/ 16人(148人・-20人)

■火災=火災件数/ 1件(35件・-8件)  
焼死者/ 0人(2人・+2人)

■救急活動=出動件数/ 304件(2,898件・+81件)  
搬送人員/ 271人(2,627人・+115人)

広報  
**はなまき**  
Public Relations Magazine

一次回一

11月1日発行予定

No.272 平成29年(2017)10月15日発行

[毎月1日・15日発行]

発行●花巻市 〒025-8601 岩手県花巻市花城町9番30号

☎0198-24-2111

編集●総合政策部秘書政策課

印刷●川嶋印刷株式会社

●花巻市ホームページアドレス  
<http://www.city.hanamaki.iwate.jp>

●花巻市公式フェイスブック  
<https://www.facebook.com/city.hanamaki>

●花巻市公式ツイッター  
[https://twitter.com/city\\_hanamaki](https://twitter.com/city_hanamaki)



古紙を配合した再生紙を使用しています