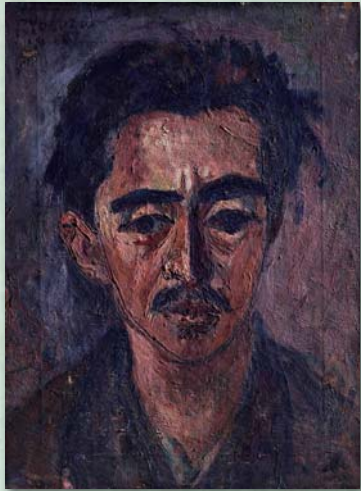


# 花巻歴史探訪 [郷土ゆかりの文化財編]

Trace the history of Hanamaki



◀ 萬鉄五郎「口髭のある自画像」  
(油彩・画布、大正3(1914)年、45・  
8×33.5センチ、萬鉄五郎記念美術館蔵)

## 萬鉄五郎 「口髭のある自画像」

新しい表現方法への  
過渡期の作品

❖ 問い合わせ 萬鉄五郎記念美術館 ☎42-4402

萬鉄五郎は生涯に多くの自画像を描きました。写実的なものから変形・歪曲されたものまで、その描き方はさまざまです。

例えば「赤い目の自画像」(明治45年・大正2年、岩手県立美術館蔵)では、顔が赤や青、緑の強烈な色彩で描かれ、「目のない自画像」(大正4年、岩手県立美術館蔵)に至っては、目も口も無いノッペラボウのような顔が描かれています。

萬は、絵画制作の実験としてこのような自画像を描いたといわれています。自画像が描かれた時期は、ちょうど画風の転換期と重なります。

「口髭のある自画像」が描かれた大正3年は、家族を伴い東和町土沢に帰郷し制作に打ち込んでいたころで、画風がキュビズム(※)に移行していく時期に当たります。茶褐色を基調に正面から描かれた顔は写実的ですが、よく見ると輪郭ににじみやブレがあり、キュビズムの兆しを見て取ることができます。

この絵は版画家の棟方志功が所蔵していました。棟方は萬に心酔し、その作品を手に入れたいと探し求めていました。そのかいあって、ようやく手に入れることができたこの自画像に棟方は、「萬鉄五郎先醒作」と書いた和紙を額裏に張り、アトリエに飾っていたといわれています。

※ キュビズム \_ 描く対象を解体し画面上で再構成する画法

### 花巻市 2月のデータ (2月29日現在)

■人 口=98,708人(男46,922人、女51,786人)

■世帯数=36,663世帯

○前年同期

人 口=99,619人(男47,357人、女52,262人)

世帯数=36,434世帯

※人口・世帯数について詳しくは、本庁市民登録課  
(☎24-2111内線408)へ

	2月(本年累計・前年同期累計比)
■交通事故=人身事故	10件(17件・-13件)
死者	0人(1人・+1人)
負傷者	12人(20人・-17人)
■火災=火災件数	3件(6件・±0件)
焼死者	0人(0人・±0人)
■救急活動=出動件数	288件(617件・+4件)
搬送人員	243人(521人・-23人)

広報  
はなまき  
Public Relation Magazine

一回一回

4月1日発行予定

No.235 2016年(平成28年)3月15日発行

[毎月1日・15日発行]

発行●花巻市 〒025-8601 岩手県花巻市花城町9番30号

☎0198-24-2111

編集●総合政策部秘書政策課

印刷●川嶋印刷株式会社

●花巻市ホームページアドレス  
<http://www.city.hanamaki.iwate.jp>

●花巻市公式フェイスブック  
<https://www.facebook.com/city.hanamaki>

●花巻市公式ツイッター  
[https://twitter.com/city\\_hanamaki](https://twitter.com/city_hanamaki)



古紙を配合した再生紙を使用しています