

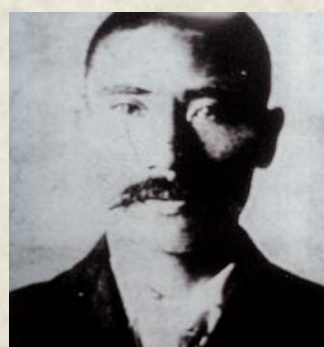
# 花巻歴史探訪 [郷土の偉人編]

Trace the history of Hanamaki

## 照井 亮次郎

(1874年～1930年)東十二丁目出身

### 移民開拓の 基礎を築いた メキシコ移民の父



亮次郎の子孫がメキシコで営む商店には、照井家の家紋が入った看板が掲げられている

照井亮次郎は、明治7年(1874年)、東十二丁目の資産家照井亮蔵の次男として生まれ、地元の小学校を卒業後、宮城県立農学校に進学。同校を卒業後、志願兵として一年間の軍隊生活を体験します。明治30年(1897年)、当時明治新政府の農商務大臣を務めていた榎本武揚(通称「榎本植民」)に賛同し、メキシコに渡りました。

この植民事業は、メキシコ南部チャパス州のシエラマドレ山脈内で開始されましたが、初めて経験するコーヒー栽培に加え、厳しい自然環境により、事業は

短期間で失敗に終わりました。メキシコに残った亮次郎は明治39年(1906年)、日墨協働会社の設立に参加し、牧畜、酒造、野菜園、商店など多角的な事業を展開。同時に現地での教育にも力を注ぎ、学校を創立する一方、スペイン語日本語辞典の編さんも行いました。

同社は、メキシコ革命や経済混乱の影響を受けて大正9年(1920年)に解散に追い込まれました。しかし、「メキシコ移民の父」と呼ばれた亮次郎が成しえた多くの業績は、その後のラテンアメリカ諸国への移民開拓の基礎となりました。

【問い合わせ】 花巻市博物館 (☎32-1030)

## 花巻市 8月のデータ (8月31日現在)

■人 口=100,875人(男48,014人、女52,861人)  
 ■世 帯 数=36,234世帯  
 ○前年同期  
 人 口=101,626人(男48,379人、女53,247人)  
 世 帯 数=36,082世帯  
 ※人口・世帯数について詳しくは、本庁市民登録課  
 (☎24-2111内線274)へ

8月(本年累計・前年同期累計比)

■交通事故=人身事故	13件(128件・-2件)
死 者	0人(2人・-1人)
負 傷 者	16人(173人・+4人)
■火 災=火災件数	3件(44件・+7件)
焼 死 者	0人(1人・+1人)
■救急活動=出動件数	310件(2,534件・+202件)
搬送人員	286人(2,351人・+172人)

広報  
はなまき  
Public Relation Magazine

一回一回  
10月1日発行予定

No.178 2013年(平成25年)9月15日発行  
 [毎月1日・15日発行]  
 発行●花巻市 ☎025-8601 岩手県花巻市花城町9番30号  
 ☎0198-24-2111  
 編集●政策推進部秘書政策課  
 印刷●川嶋印刷株式会社

●花巻市ホームページアドレス  
<http://www.city.hanamaki.iwate.jp>  
 [モバイル版]  
<http://www.city.hanamaki.iwate.jp/m/index.html>



古紙を配合した再生紙を使用しています



QR コード