

まちづくり市民アンケート
結果報告書

平成25年9月

花巻市政策推進部企画調整課

目 次

| | |
|-------------------|----|
| 第1章 調査の概要 | |
| 1. 調査の目的 | 2 |
| 2. 調査項目 | 2 |
| 3. 調査設計 | 2 |
| 4. 回収結果 | 2 |
| 5. 集計方法 | 2 |
| 第2章 調査回答者の属性 | 3 |
| 第3章 単純集計結果 | 7 |
| 第4章 意見・提言等一覧 | 29 |
| 第5章 アンケート結果の推移 | 45 |
| 《参考》アンケート調査票・回答用紙 | 57 |

第1章 調査の概要

1. 調査の目的

花巻市総合計画における施策の成果指標を把握するとともに、市民の市政への参画を促進することを目的に実施します。

2. 調査項目

- (1) 生活やまちづくりについて
- (2) 防犯・防災について
- (3) 健康について
- (4) 福祉について
- (5) 環境について
- (6) 生涯学習や芸術文化について
- (7) 市役所の仕事について
- (8) 回答者自身について
- (9) 意見・提言（自由記述）

3. 調査設計

- (1) 調査地域 花巻市全域
- (2) 調査対象 平成25年4月1日現在で満15歳以上の市民
- (3) 対象者数 2,498人（継続協力者1,093人＋新規抽出分1,405人）
- (4) 抽出方法 住民基本台帳からの無作為抽出
- (5) 調査方法 郵送配布・郵送回答方式
- (6) 調査期間 平成25年7月21日（土）～7月31日（水）

（注：8月5日（月）到着分まで集計）

4. 回収結果

- (1) 回収数 1,162人（継続604人、新規558人）
- (2) 回収率 46.5%（継続55.3%、新規39.7%）

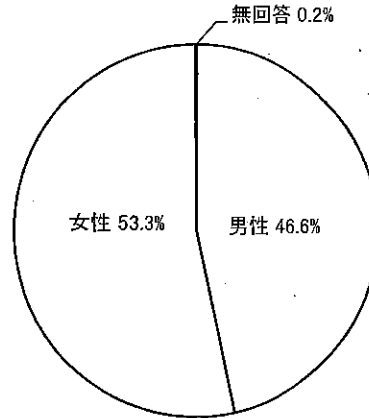
5. 集計方法

- (1) 集計にあたっては、小数点第2位を四捨五入した。このため、各数値の合計が100%にならない場合がある。
- (2) 無回答も選択肢の1つと捉え、無回答も含め比率を算出している。
- (3) 回答の百分比（%）は、「回答者数」を基数として算出した。したがって、複数回答の比率合計は100%を超えるものがある。

第2章 調査回答者の属性

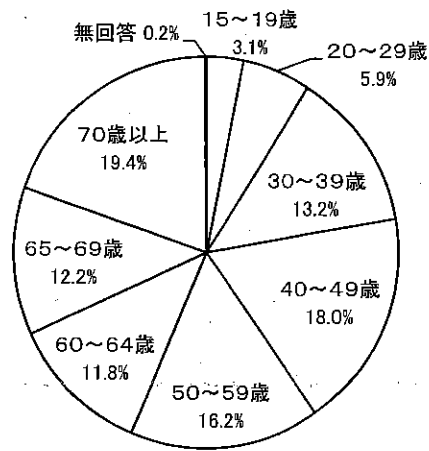
【性別】

| | 回答数 | 構成比 |
|-----|-------|--------|
| 男性 | 541 | 46.6% |
| 女性 | 619 | 53.3% |
| 無回答 | 2 | 0.2% |
| 計 | 1,162 | 100.0% |



【年齢】

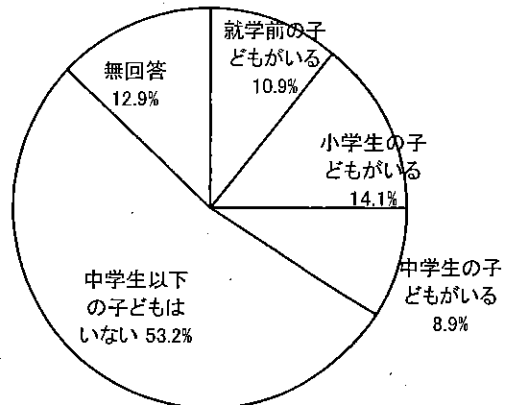
| | 回答数 | 構成比 |
|--------|-------|--------|
| 15～19歳 | 36 | 3.1% |
| 20～29歳 | 69 | 5.9% |
| 30～39歳 | 153 | 13.2% |
| 40～49歳 | 209 | 18.0% |
| 50～59歳 | 188 | 16.2% |
| 60～64歳 | 137 | 11.8% |
| 65～69歳 | 142 | 12.2% |
| 70歳以上 | 226 | 19.4% |
| 無回答 | 2 | 0.2% |
| 計 | 1,162 | 100.0% |



【家族】

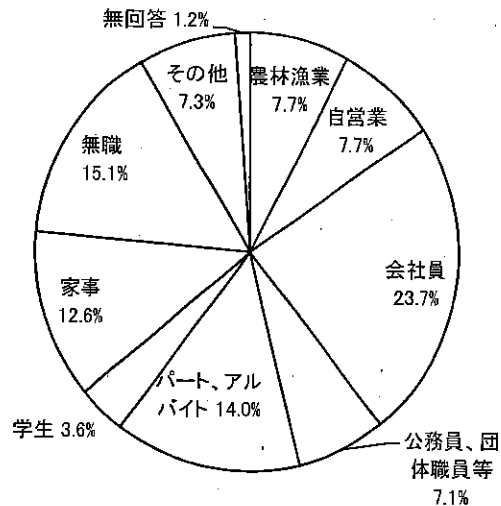
| | 回答数 | 構成比 |
|---------------|-------|--------|
| 就学前の子どもがいる | 140 | 10.9% |
| 小学生の子どもがいる | 180 | 14.1% |
| 中学生の子どもがいる | 114 | 8.9% |
| 中学生以下の子どもはいない | 681 | 53.2% |
| 無回答 | 165 | 12.9% |
| 計 | 1,280 | 100.0% |

※複数回答



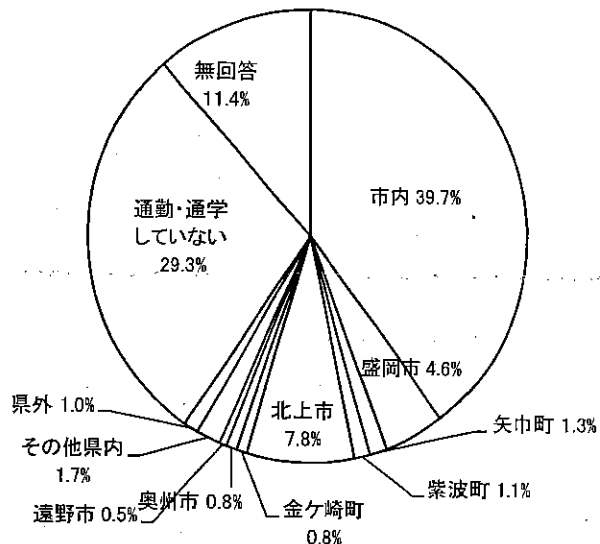
【職業】

| | 回答数 | 構成比 |
|---------------------|-------|--------|
| 農林漁業 | 90 | 7.7% |
| 自営業 | 90 | 7.7% |
| 会社員 | 275 | 23.7% |
| 公務員、団体職員等 | 82 | 7.1% |
| パート、アルバイト | 163 | 14.0% |
| 学生 | 42 | 3.6% |
| 家事（家事・育児・介護などだけに従事） | 146 | 12.6% |
| 無職（学生・家事を除く） | 175 | 15.1% |
| その他 | 85 | 7.3% |
| 無回答 | 14 | 1.2% |
| 計 | 1,162 | 100.0% |



【通勤・通学先】

| | 回答数 | 構成比 |
|------------|-------|--------|
| 市内 | 461 | 39.7% |
| 盛岡市 | 54 | 4.6% |
| 矢巾町 | 15 | 1.3% |
| 紫波町 | 13 | 1.1% |
| 北上市 | 91 | 7.8% |
| 金ヶ崎町 | 9 | 0.8% |
| 奥州市 | 9 | 0.8% |
| 遠野市 | 6 | 0.5% |
| その他県内 | 20 | 1.7% |
| 県外 | 12 | 1.0% |
| 通勤・通学していない | 340 | 29.3% |
| 無回答 | 132 | 11.4% |
| 計 | 1,162 | 100.0% |

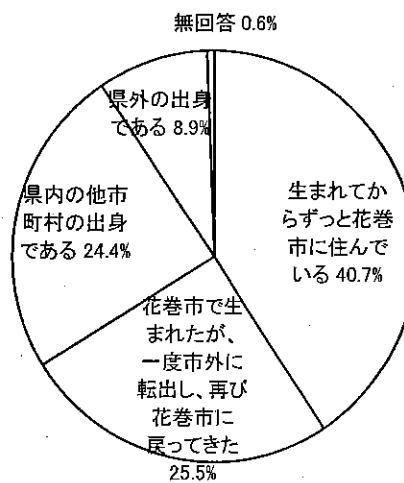


【居住地域】

| | 回答数 | 構成比 | | 回答数 | 構成比 |
|------|-----|-------|-----|-------|--------|
| 松園 | 56 | 4.8% | 亀ヶ森 | 11 | 0.9% |
| 花北 | 134 | 11.5% | 好地 | 49 | 4.2% |
| 花巻中央 | 80 | 6.9% | 大瀬川 | 6 | 0.5% |
| 花西 | 72 | 6.2% | 八日市 | 13 | 1.1% |
| 花南 | 94 | 8.1% | 八幡 | 33 | 2.8% |
| 湯口 | 82 | 7.1% | 八重畑 | 18 | 1.5% |
| 湯本 | 103 | 8.9% | 新堀 | 26 | 2.2% |
| 矢沢 | 99 | 8.5% | 小山田 | 14 | 1.2% |
| 宮野目 | 67 | 5.8% | 土沢 | 29 | 2.5% |
| 太田 | 25 | 2.2% | 成島 | 13 | 1.1% |
| 笹間 | 38 | 3.3% | 浮田 | 9 | 0.8% |
| 大迫 | 26 | 2.2% | 谷内 | 24 | 2.1% |
| 内川目 | 13 | 1.1% | 田瀬 | 8 | 0.7% |
| 外川目 | 8 | 0.7% | 無回答 | 12 | 1.0% |
| | | | 計 | 1,162 | 100.0% |

【出身地】

| | 回答数 | 構成比 |
|--------------------------------|-------|--------|
| 生まれてからずっと花巻市に住んでいる | 473 | 40.7% |
| 花巻市で生まれたが、一度市外に転出し、再び花巻市に戻ってきた | 296 | 25.5% |
| 県内の他市町村の出身である | 283 | 24.4% |
| 県外の出身である | 103 | 8.9% |
| 無回答 | 7 | 0.6% |
| 計 | 1,162 | 100.0% |



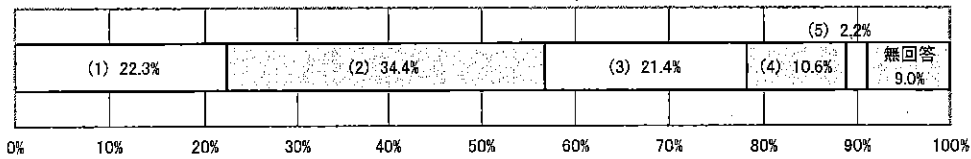
第3章 单纯集計結果

【A】生活やまちづくりについて

A-1 《生活基盤》あなたは、普段の生活の中で利用する基盤整備状況に満足していますか？ 次の①～⑤の項目についてそれぞれ選んでください。①道路

| | 回答数 | 構成比 | |
|---------------|-------|--------|-------|
| (1) 満足 | 259 | 22.3% | 56.7% |
| (2) どちらかという満足 | 400 | 34.4% | |
| (3) どちらかという不満 | 249 | 21.4% | 32.0% |
| (4) 不満 | 123 | 10.6% | |
| (5) わからない | 26 | 2.2% | |
| 無回答 | 105 | 9.0% | |
| 計 | 1,162 | 100.0% | |

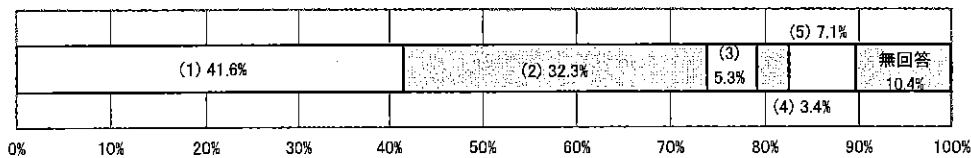
今年度からの
新規項目



A-1 《生活基盤》あなたは、普段の生活の中で利用する基盤整備状況に満足していますか？ 次の①～⑤の項目についてそれぞれ選んでください。②上水道

| | 回答数 | 構成比 | |
|---------------|-------|--------|-------|
| (1) 満足 | 483 | 41.6% | 73.9% |
| (2) どちらかという満足 | 375 | 32.3% | |
| (3) どちらかという不満 | 62 | 5.3% | 8.7% |
| (4) 不満 | 39 | 3.4% | |
| (5) わからない | 82 | 7.1% | |
| 無回答 | 121 | 10.4% | |
| 計 | 1,162 | 100.0% | |

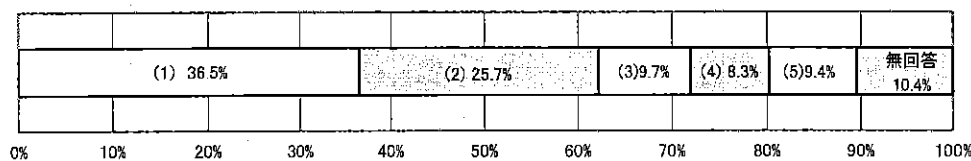
今年度からの
新規項目



A-1 《生活基盤》あなたは、普段の生活の中で利用する基盤整備状況に満足していますか？ 次の①～⑤の項目についてそれぞれ選んでください。③下水道

| | 回答数 | 構成比 | |
|---------------|-------|--------|-------|
| (1) 満足 | 424 | 36.5% | 62.2% |
| (2) どちらかという満足 | 299 | 25.7% | |
| (3) どちらかという不満 | 113 | 9.7% | 18.0% |
| (4) 不満 | 96 | 8.3% | |
| (5) わからない | 109 | 9.4% | |
| 無回答 | 121 | 10.4% | |
| 計 | 1,162 | 100.0% | |

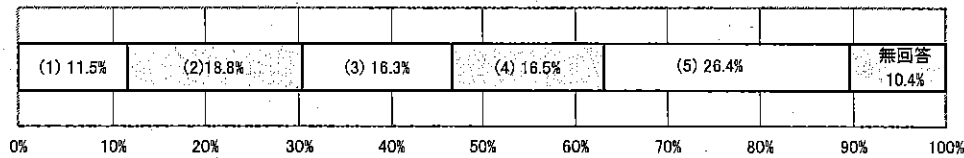
今年度からの
新規項目



A-1 《生活基盤》あなたは、普段の生活の中で利用する基盤整備状況に満足していますか？ 次の①～⑤の項目についてそれぞれ選んでください。④公共バス(民間路線バス、ふくろう号、デマンドタクシー等)

| | 回答数 | 構成比 | |
|---------------|-------|--------|-------|
| (1) 満足 | 134 | 11.5% | 30.3% |
| (2) どちらかという満足 | 219 | 18.8% | |
| (3) どちらかという不満 | 189 | 16.3% | 32.8% |
| (4) 不満 | 192 | 16.5% | |
| (5) わからない | 307 | 26.4% | |
| 無回答 | 121 | 10.4% | |
| 計 | 1,162 | 100.0% | |

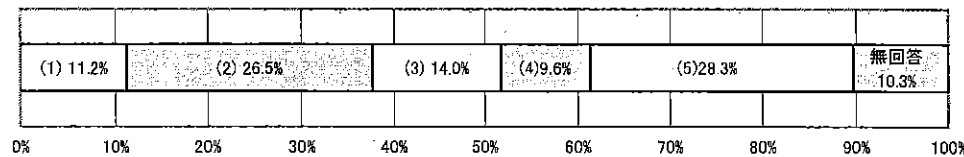
（今年度からの
新規項目）



A-1 《生活基盤》あなたは、普段の生活の中で利用する基盤整備状況に満足していますか？ 次の①～⑤の項目についてそれぞれ選んでください。⑤情報通信環境

| | 回答数 | 構成比 | |
|---------------|-------|--------|-------|
| (1) 満足 | 130 | 11.2% | 37.7% |
| (2) どちらかという満足 | 308 | 26.5% | |
| (3) どちらかという不満 | 163 | 14.0% | 23.6% |
| (4) 不満 | 112 | 9.6% | |
| (5) わからない | 329 | 28.3% | |
| 無回答 | 120 | 10.3% | |
| 計 | 1,162 | 100.0% | |

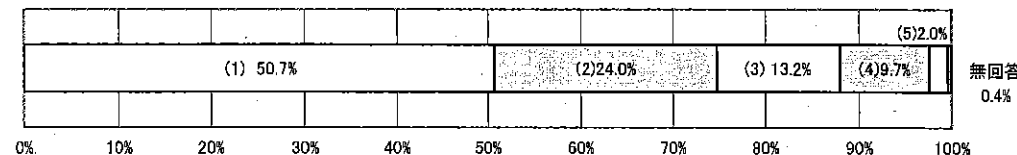
（今年度からの
新規項目）



A-2 《公共交通》あなたの地域では、日常生活でバスや鉄道などの公共交通機関を利用できますか？ 次の中からあてはまるものを1つだけ選んでください。

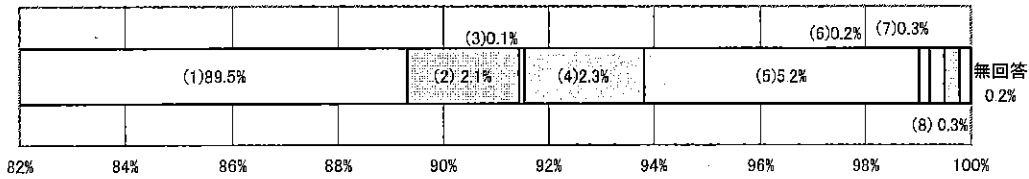
| | 回答数 | 構成比 | |
|-------------------|-------|--------|-------|
| (1) 利用できる | 589 | 50.7% | 74.7% |
| (2) どちらかという利用できる | 279 | 24.0% | |
| (3) どちらかという利用できない | 153 | 13.2% | 22.9% |
| (4) 利用できない | 113 | 9.7% | |
| (5) わからない | 23 | 2.0% | |
| 無回答 | 5 | 0.4% | |
| 計 | 1,162 | 100.0% | |

| (前年度) | |
|--------|-------|
| 構成比 | |
| 45.4% | 72.9% |
| 27.5% | |
| 13.7% | 24.4% |
| 10.7% | |
| 2.2% | |
| 0.5% | |
| 100.0% | |



A-3 《買い物する場所》あなたは、日常の買い物を主にどこでしていますか？ 次の中からあてはまるものを1つだけ選んでください。

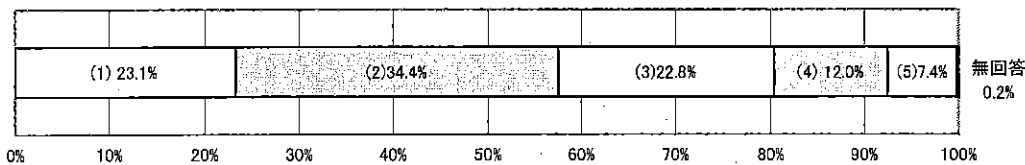
| | 回答数 | 構成比 | (前年度) |
|-----------|-------|--------|--------|
| (1) 市内 | 1040 | 89.5% | 88.9% |
| (2) 盛岡市 | 24 | 2.1% | 2.3% |
| (3) 矢巾町 | 1 | 0.1% | 0.4% |
| (4) 紫波町 | 27 | 2.3% | 1.7% |
| (5) 北上市 | 60 | 5.2% | 6.0% |
| (6) 遠野市 | 2 | 0.2% | 0.0% |
| (7) その他県内 | 3 | 0.3% | 0.1% |
| (8) 県外 | 3 | 0.3% | 0.3% |
| 無回答 | 2 | 0.2% | 0.3% |
| 計 | 1,162 | 100.0% | 100.0% |



A-4 《買い物》あなたは、休日の買い物も含めて、市内での買い物に満足していますか？ 次の中から当てはまるものを1つだけ選んでください。

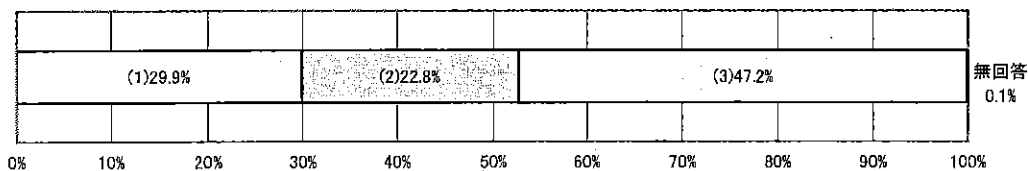
| | 回答数 | 構成比 | |
|---------------|-------|--------|-------|
| (1) 満足 | 269 | 23.1% | 57.5% |
| (2) どちらかという満足 | 400 | 34.4% | |
| (3) どちらかという不満 | 265 | 22.8% | 34.8% |
| (4) 不満 | 140 | 12.0% | |
| (5) どちらともいえない | 86 | 7.4% | |
| 無回答 | 2 | 0.2% | |
| 計 | 1,162 | 100.0% | |

（今年度からの
新規項目）



A-5 《インターネット利用》あなたは、インターネットを利用していますか？ 次の中からあてはまるものを1つだけ選んでください。

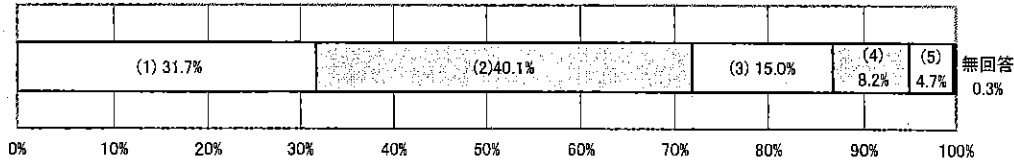
| | 回答数 | 構成比 | | (前年度) |
|--------------------------|-------|--------|-------|--------|
| (1) いつも利用している | 347 | 29.9% | 52.7% | 31.7% |
| (2) たまに利用している | 265 | 22.8% | | 16.5% |
| (3) 利用していない（利用できない場合を含む） | 549 | 47.2% | | 51.6% |
| 無回答 | 1 | 0.1% | | 0.2% |
| 計 | 1,162 | 100.0% | | 100.0% |



A-6 《景観》あなたは、お住まいの地域の街並みや景観に愛着をもっていますか？ 次の中からあてはまるものを1つだけ選んでください。

| | 回答数 | 構成比 |
|--------------------|-------|--------|
| (1) 持っている | 368 | 31.7% |
| (2) どちらかというを持っている | 466 | 40.1% |
| (3) どちらかというを持っていない | 174 | 15.0% |
| (4) 持っていない | 95 | 8.2% |
| (5) わからない | 55 | 4.7% |
| 無回答 | 4 | 0.3% |
| 計 | 1,162 | 100.0% |

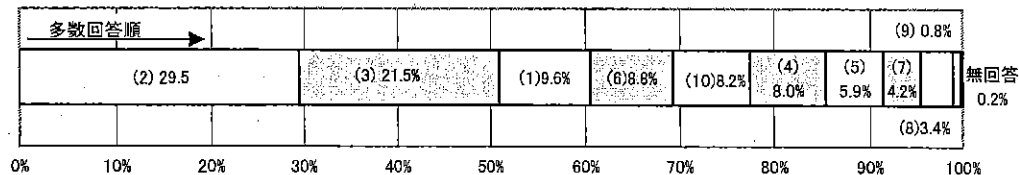
（今年度からの
新規項目）



A-7 《地域づくり》あなたは、この1年間に次のような地域づくり活動に参加したことがありますか？ 次の中からあてはまるものをいくつでも選んでください。

| | 回答数 | 構成比 | 回答率 |
|--------------------------------|-------|--------|--------|
| (1) 子ども会やPTA活動 | 250 | 9.6% | 21.5% |
| (2) 資源ごみ回収や市民一斉清掃、花いっぱいなどの環境活動 | 764 | 29.5% | 65.7% |
| (3) 地域のお祭りやイベントへの参加 | 557 | 21.5% | 47.9% |
| (4) 交通安全・消防団・防犯活動 | 208 | 8.0% | 17.9% |
| (5) 高齢者団体活動 | 152 | 5.9% | 13.1% |
| (6) 地域内ボランティア活動 | 228 | 8.8% | 19.6% |
| (7) 学習活動 | 109 | 4.2% | 9.4% |
| (8) 伝統文化保存活動 | 88 | 3.4% | 7.6% |
| (9) その他 | 20 | 0.8% | 1.7% |
| (10) 参加していない | 214 | 8.2% | 18.4% |
| 無回答 | 4 | 0.2% | 0.3% |
| 計 | 2,594 | 100.0% | 223.2% |

（今年度からの
新規項目）



「9.その他」の内容

| | 回答数 | 構成比 |
|----------|-----|--------|
| (1) 記述有り | 17 | 85.0% |
| 無回答 | 3 | 15.0% |
| 計 | 20 | 100.0% |

食改協。講演会。障がい者スポーツ指導。まちづくり協議会、神社建物作り等。障がい者福祉、子供たちの登校、下校の声掛け・あいさつ。防災会活動。市婦協、JA女性部。民生委員としてふれあいサロン。個人的清掃。VC活動。子供横笛教室での指導。川をきれいにする会づくり活動。

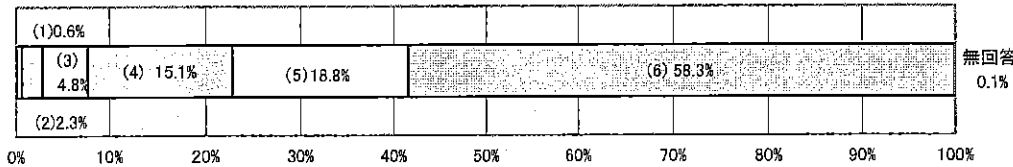
A-8 《ボランティア》あなたは、この1年間にボランティア団体やNPO法人の活動に参加したことがありますか？ 次の中からあてはまるものを1つだけ選んでください。

| | 回答数 | 構成比 |
|-------------------------|-------|--------|
| (1) 毎日 | 7 | 0.6% |
| (2) 週に1度程度 | 27 | 2.3% |
| (3) 月に1度程度 | 56 | 4.8% |
| (4) 年に数回 | 175 | 15.1% |
| (5) 参加したことはないが、活動したいと思う | 218 | 18.8% |
| (6) ない | 678 | 58.3% |
| 無回答 | 1 | 0.1% |
| 計 | 1,162 | 100.0% |

(前年度)

| 構成比 |
|--------|
| 0.4% |
| 2.5% |
| 4.7% |
| 21.0% |
| 71.3% |
| 0.1% |
| 100.0% |

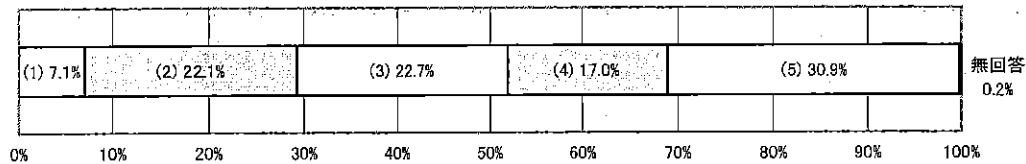
前年度選択肢なし



A-9 《青少年活動》地域で行われている行事やボランティア活動に、青少年(小学生～20歳位)がよく参加しているとしますか？ 次の中からあてはまるものを1つだけ選んでください。

| | 回答数 | 構成比 | |
|------------------|-------|--------|-------|
| (1) そう思う | 83 | 7.1% | 29.2% |
| (2) どちらかというと思う | 257 | 22.1% | |
| (3) どちらかというと思わない | 264 | 22.7% | 39.7% |
| (4) そう思わない | 197 | 17.0% | |
| (5) わからない | 359 | 30.9% | |
| 無回答 | 2 | 0.2% | |
| 計 | 1,162 | 100.0% | |

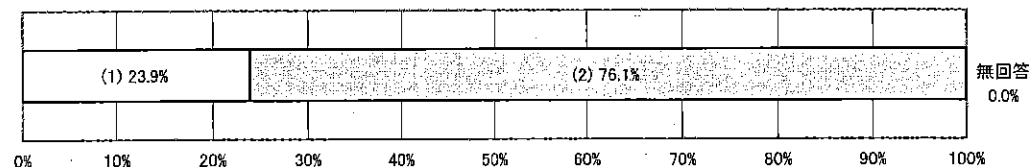
（今年度からの
新規項目）



A-10 《青少年健全育成》あなたは、この1年間に何らかの青少年健全育成活動(子ども会、スポーツ少年団、スクールガード等)にかかわったことがありますか？

| | 回答数 | 構成比 |
|--------|-------|--------|
| (1) ある | 278 | 23.9% |
| (2) ない | 884 | 76.1% |
| 無回答 | 0 | 0.0% |
| 計 | 1,162 | 100.0% |

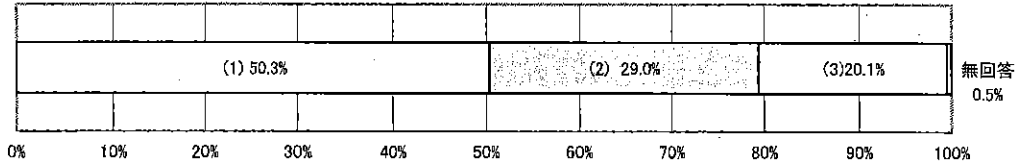
（今年度からの
新規項目）



A-11 《男女共同》あなたは、「男女共同参画社会」という言葉を知っていますか？ 次の中からあてはまるものを1つだけ選んでください。

| | 回答数 | 構成比 |
|-------------------------|-------|--------|
| (1) 知っているし、言葉の意味も理解している | 585 | 50.3% |
| (2) 言葉は知っているが、意味はわからない | 337 | 29.0% |
| (3) 知らない | 234 | 20.1% |
| 無回答 | 6 | 0.5% |
| 計 | 1,162 | 100.0% |

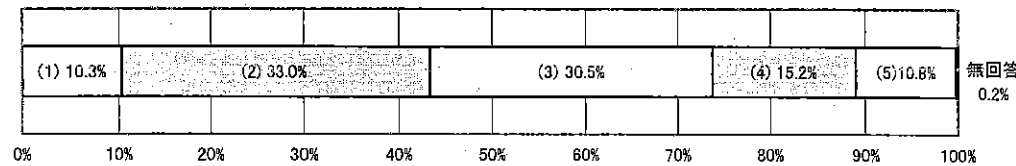
| (前年度) | |
|-------|--------|
| | 構成比 |
| (1) | 49.1% |
| (2) | 36.8% |
| (3) | 13.8% |
| 無回答 | 0.3% |
| 計 | 100.0% |



A-12 《男女の平等》あなたは、職場や学校、地域など社会全体で見た場合、男女の平等が図られていると思いますか？ 次の中からあてはまるものを1つだけ選んでください。

| | 回答数 | 構成比 | |
|-------------------|-------|--------|-------|
| (1) そう思う | 120 | 10.3% | 43.3% |
| (2) どちらかというそう思う | 384 | 33.0% | |
| (3) どちらかというそう思わない | 354 | 30.5% | 45.7% |
| (4) そう思わない | 177 | 15.2% | |
| (5) わからない | 125 | 10.8% | |
| 無回答 | 2 | 0.2% | |
| 計 | 1,162 | 100.0% | |

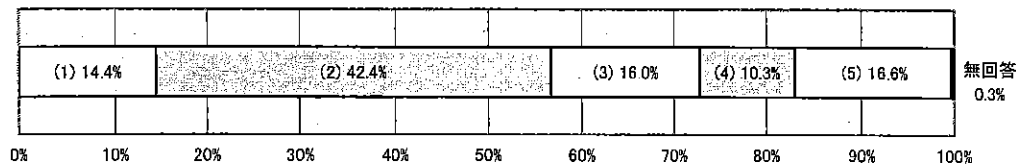
(今年度からの
新規項目)



A-13 《子育て》花巻市は、子育てしやすいまちだと思いますか？ 次の中からあてはまるものを1つだけ選んでください。

| | 回答数 | 構成比 | |
|-------------------|-------|--------|-------|
| (1) そう思う | 167 | 14.4% | 56.8% |
| (2) どちらかというそう思う | 493 | 42.4% | |
| (3) どちらかというそう思わない | 186 | 16.0% | 26.3% |
| (4) そう思わない | 120 | 10.3% | |
| (5) わからない | 193 | 16.6% | |
| 無回答 | 3 | 0.3% | |
| 計 | 1,162 | 100.0% | |

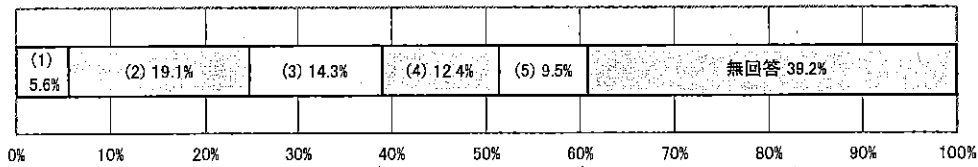
| (前年度) | |
|-------|--------|
| | 構成比 |
| (1) | 11.7% |
| (2) | 40.9% |
| (3) | 15.0% |
| (4) | 11.3% |
| (5) | 21.0% |
| 無回答 | 0.1% |
| 計 | 100.0% |



A-14 《雇用環境》お勤めしている方にお聞きます。あなたは、職場の福利厚生やワーク・ライフ・バランス(仕事と生活の調和)に満足していますか？ 次の中からあてはまるものを1つだけ選んでください。

| | 回答数 | 構成比 | |
|---------------|-------|--------|-------|
| (1) 満足 | 65 | 5.6% | 24.7% |
| (2) どちらかという満足 | 222 | 19.1% | |
| (3) どちらかという不満 | 166 | 14.3% | 26.7% |
| (4) 不満 | 144 | 12.4% | |
| (5) どちらともいえない | 110 | 9.5% | |
| 無回答 | 455 | 39.2% | |
| 計 | 1,162 | 100.0% | |

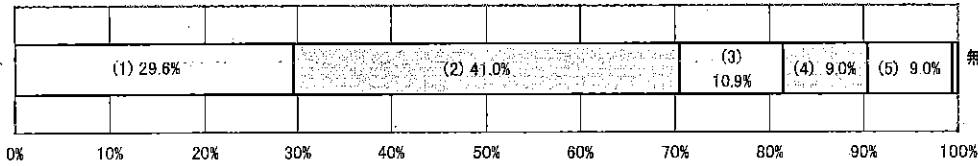
（今年度からの
新規項目）



A-15 《生きがい》あなたは、生きがいを持って暮らしていると思いますか？ 次の中からあてはまるものを1つだけ選んでください。

| | 回答数 | 構成比 | |
|------------------|-------|--------|-------|
| (1) そう思う | 344 | 29.6% | 70.6% |
| (2) どちらかというと思う | 476 | 41.0% | |
| (3) どちらかというと思わない | 127 | 10.9% | 19.9% |
| (4) そう思わない | 104 | 9.0% | |
| (5) どちらともいえない | 104 | 9.0% | |
| 無回答 | 7 | 0.6% | |
| 計 | 1,162 | 100.0% | |

| (前年度) | | |
|-------|--------|-------|
| | 構成比 | |
| | 29.5% | 73.5% |
| | 44.0% | |
| | 13.5% | 20.6% |
| | 7.1% | |
| | 5.7% | |
| | 0.1% | |
| | 100.0% | |

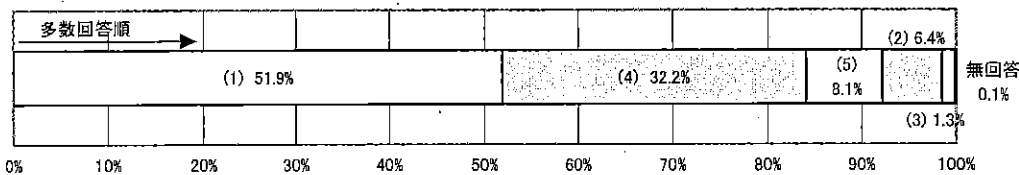


【B】防犯・防災について

B-1 《防犯》あなたは、日頃なにか防犯対策を行っていますか？ 次の中からあてはまるものをいくつでも選んでください。

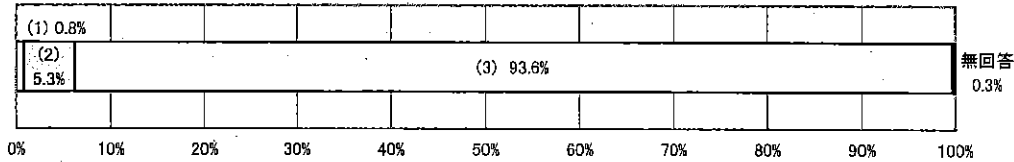
| | 回答数 | 構成比 | 回答率 |
|---------------------------------------|-------|--------|--------|
| (1) 出かけるときには必ず戸締まりをする | 942 | 51.9% | 81.1% |
| (2) 出かけるときには隣近所の人に声をかけるようにしている | 116 | 6.4% | 10.0% |
| (3) 防犯ブザーなどを自分を含めて家族で持つようにしている | 23 | 1.3% | 2.0% |
| (4) 消費者トラブルに遭わないよう、最新の消費生活情報に関心を寄せている | 585 | 32.2% | 50.3% |
| (5) 特に意識していない | 148 | 8.1% | 12.7% |
| 無回答 | 2 | 0.1% | 0.2% |
| 計 | 1,816 | 100.0% | 156.3% |

| (前年度) | |
|-------|--------|
| | 構成比 |
| | 53.2% |
| | 6.9% |
| | 1.3% |
| | 29.8% |
| | 8.7% |
| | 0.1% |
| | 100.0% |



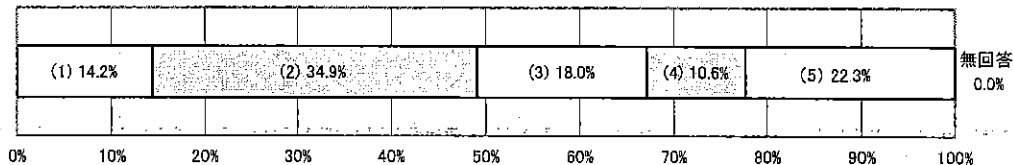
B-2 《消費者トラブル》あなたは、この1年間で、振り込み詐欺や悪徳商法など、消費者トラブルにあった、あるいはあいそようになったことがありますか？ 次の中からあてはまるものを1つだけ選んでください。

| | 回答数 | 構成比 | (前年度) 構成比 |
|-----------------|-------|--------|--------------|
| (1) 被害にあった | 9 | 0.8% | 1.0% |
| (2) 被害にあいそうになった | 62 | 5.3% | 6.3% |
| (3) ない | 1,088 | 93.6% | 92.2% |
| 無回答 | 3 | 0.3% | 0.5% |
| 計 | 1,162 | 100.0% | 100.0% |



B-3 《防災・減災》花巻市は、地震や水害などの自然災害に対する防災・減災対策について安全・安心であると思いますか？ 次の中からあてはまるものを1つだけ選んでください。

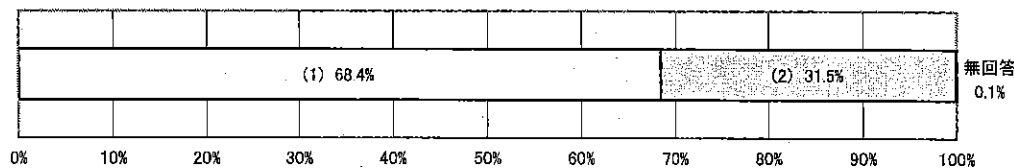
| | 回答数 | 構成比 | | 構成比 | |
|------------------|-------|--------|-------|--------|-------|
| (1) そう思う | 165 | 14.2% | 49.1% | 12.1% | 56.8% |
| (2) どちらかというと思う | 406 | 34.9% | | 44.7% | |
| (3) どちらかというと思わない | 209 | 18.0% | 28.6% | 15.2% | 24.8% |
| (4) そう思わない | 123 | 10.6% | | 9.6% | |
| (5) わからない | 259 | 22.3% | | 18.1% | |
| 無回答 | 0 | 0.0% | | 0.3% | |
| 計 | 1,162 | 100.0% | | 100.0% | |



B-4 《避難場所》あなたは、自然災害時における避難場所を知っていますか？

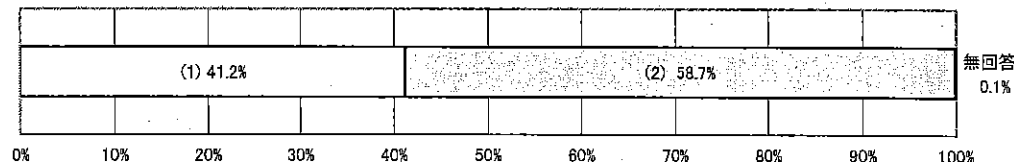
| | 回答数 | 構成比 |
|-----------|-------|--------|
| (1) 知っている | 795 | 68.4% |
| (2) 知らない | 366 | 31.5% |
| 無回答 | 1 | 0.1% |
| 計 | 1,162 | 100.0% |

（今年度からの
新規項目）



B-5 《災害対策》あなたは、もしもの時のために、水や食料、備品を準備していますか？

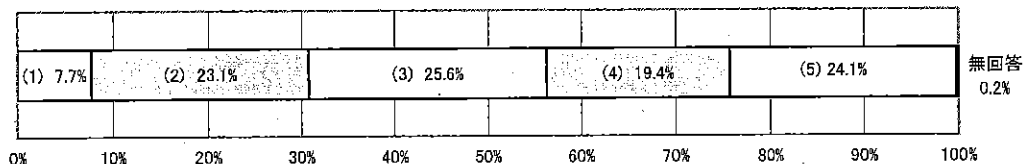
| | 回答数 | 構成比 | (前年度) 構成比 |
|-------------|-------|--------|--------------|
| (1) 準備している | 479 | 41.2% | 43.3% |
| (2) 準備していない | 682 | 58.7% | 56.6% |
| 無回答 | 1 | 0.1% | 0.1% |
| 計 | 1,162 | 100.0% | 100.0% |



B-6 《災害時の見守り》あなたは、災害時に一人暮らし高齢者など弱者を見守るしくみが地域に整っていると思いますか？ 次の中からあてはまるものを1つだけ選んでください。

| | 回答数 | 構成比 | |
|------------------|-------|--------|-------|
| (1) そう思う | 89 | 7.7% | 30.8% |
| (2) どちらかというと思う | 268 | 23.1% | |
| (3) どちらかというと思わない | 298 | 25.6% | 45.0% |
| (4) そう思わない | 225 | 19.4% | |
| (5) わからない | 280 | 24.1% | |
| 無回答 | 2 | 0.2% | |
| 計 | 1,162 | 100.0% | |

| (前年度) | |
|-------|--------|
| | 構成比 |
| | 8.7% |
| | 28.9% |
| | 26.7% |
| | 18.6% |
| | 17.2% |
| | 0.0% |
| | 100.0% |

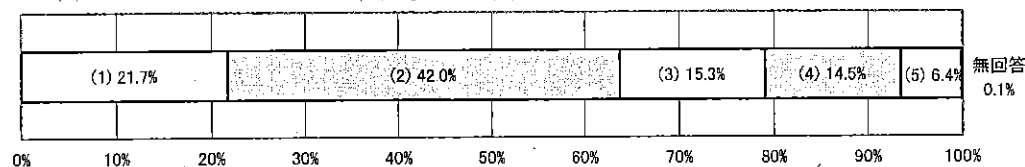


【C】健康について

C-1 《健康》あなたは、心身ともに健康だと思いますか？ 次の中からあてはまるものを1つだけ選んでください。

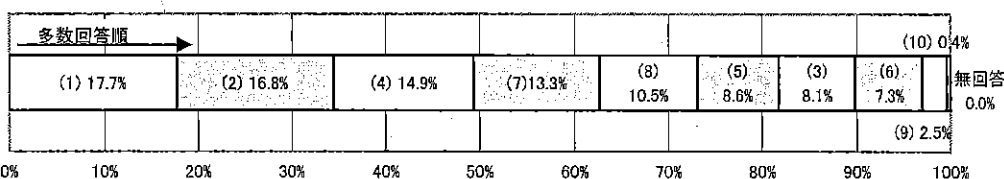
| | 回答数 | 構成比 | |
|------------------|-------|--------|-------|
| (1) そう思う | 252 | 21.7% | 63.7% |
| (2) どちらかというと思う | 488 | 42.0% | |
| (3) どちらかというと思わない | 178 | 15.3% | 29.8% |
| (4) そう思わない | 169 | 14.5% | |
| (5) どちらともいえない | 74 | 6.4% | |
| 無回答 | 1 | 0.1% | |
| 計 | 1,162 | 100.0% | |

| (前年度) | |
|-------|--------|
| | 構成比 |
| | 26.1% |
| | 43.4% |
| | 16.4% |
| | 12.0% |
| | 1.9% |
| | 0.2% |
| | 100.0% |



C-2 《健康管理》あなたは、健康管理について、日常生活の中で取り組んでいることがありますか？ 次の中からあてはまるものをいくつか選んでください。

| | 回答数 | 構成比 | 回答率 | (前年度) 構成比 |
|----------------------------|-------|--------|--------|--------------|
| (1) 定期的に健康診断などを受けている | 708 | 17.7% | 60.9% | 17.8% |
| (2) かかりつけの病院や薬局がある | 671 | 16.8% | 57.7% | 16.1% |
| (3) 健康増進のために意識的に運動している | 325 | 8.1% | 28.0% | 9.1% |
| (4) 食事に気をつけている | 595 | 14.9% | 51.2% | 15.7% |
| (5) 早寝早起きを習慣にしている | 342 | 8.6% | 29.4% | 8.0% |
| (6) 歯科検診や歯石の除去などを定期的に行っている | 292 | 7.3% | 25.1% | 7.2% |
| (7) たばこを吸わない、吸う本数に気をつけている | 531 | 13.3% | 45.7% | 14.2% |
| (8) お酒を飲まない、飲む量に気をつけている | 418 | 10.5% | 36.0% | 9.5% |
| (9) 特に意識していない | 101 | 2.5% | 8.7% | 1.8% |
| (10) その他 | 15 | 0.4% | 1.3% | 0.4% |
| 無回答 | 1 | 0.0% | 0.1% | 0.1% |
| 計 | 3,999 | 100.0% | 344.1% | 100.0% |



「9.その他」の内容

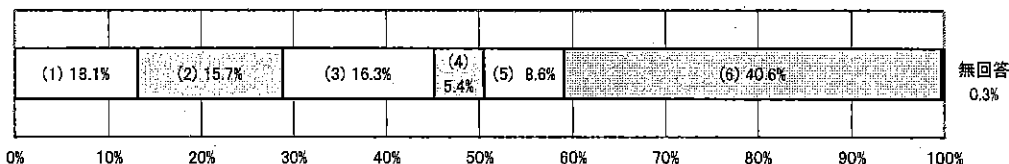
| | 回答数 | 構成比 | (前年度) 構成比 |
|----------|-----|--------|--------------|
| (1) 記述有り | 15 | 100.0% | 83.3% |
| 無回答 | 0 | 0.0% | 16.7% |
| 計 | 15 | 100.0% | 100.0% |

農業、食品添加物の少ない食品。自家菜園。日本型食生活。米、野菜中心。犬の散歩。ストレッチ。ポジティブな考え方。時間的にルーズにならないように気を付けている。体重の管理、サプリメントの摂取、バランスのとれた食事を心がけている。体調に気を付けながら仕事をしている。

C-3 《運動》あなたは、運動をどの程度行っていますか？ 次の中からあてはまるものを1つだけ選んでください。

| | 回答数 | 構成比 | (前年度) 構成比 |
|-----------------|-------|--------|--------------|
| (1) 毎日行っている | 152 | 13.1% | 15.6% |
| (2) 週に3回以上行っている | 183 | 15.7% | 18.0% |
| (3) 週に1回程度行っている | 189 | 16.3% | 13.4% |
| (4) 月に1回程度行っている | 63 | 5.4% | 5.5% |
| (5) 年に数回程度行っている | 100 | 8.6% | 9.2% |
| (6) ほとんど行っていない | 472 | 40.6% | 37.9% |
| 無回答 | 3 | 0.3% | 0.4% |
| 計 | 1,162 | 100.0% | 100.0% |

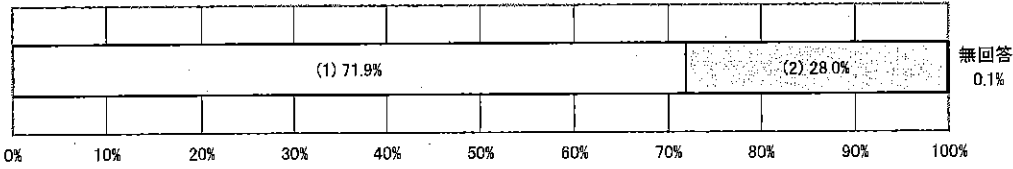
前年週2回以上



C-4 《かかりつけ医》あなたは、現在かかりつけの医療機関や医師をもっていますか？

| | 回答数 | 構成比 |
|------------|-------|--------|
| (1) もっている | 836 | 71.9% |
| (2) もっていない | 325 | 28.0% |
| 無回答 | 1 | 0.1% |
| 計 | 1,162 | 100.0% |

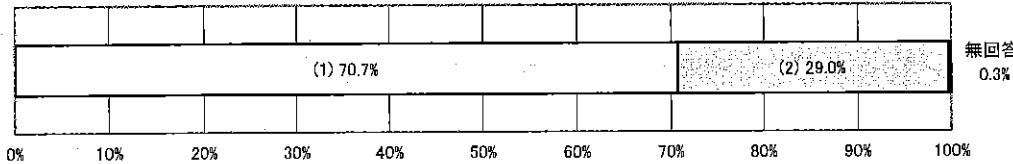
| (前年度) | |
|------------|--------|
| | 構成比 |
| (1) もっている | 72.5% |
| (2) もっていない | 27.3% |
| 無回答 | 0.2% |
| 計 | 100.0% |



C-5 《かかりつけ歯科医》あなたは、現在かかりつけの歯科や歯科医師をもっていますか？

| | 回答数 | 構成比 |
|------------|-------|--------|
| (1) もっている | 822 | 70.7% |
| (2) もっていない | 337 | 29.0% |
| 無回答 | 3 | 0.3% |
| 計 | 1,162 | 100.0% |

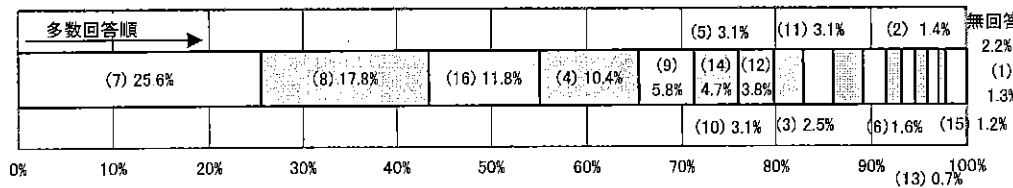
| (前年度) | |
|------------|--------|
| | 構成比 |
| (1) もっている | 73.2% |
| (2) もっていない | 26.1% |
| 無回答 | 0.7% |
| 計 | 100.0% |



C-6 《医療機関》花巻市内で、少ないと思われる診療科はありますか？ 次の中からあてはまるものを最大3つまで選んでください。

| | 回答数 | 構成比 | 回答率 |
|-------------|-------|--------|--------|
| (1) 内科 | 30 | 1.3% | 2.6% |
| (2) 消化器科 | 31 | 1.4% | 2.7% |
| (3) 呼吸器科 | 56 | 2.5% | 4.8% |
| (4) 小児科 | 234 | 10.4% | 20.1% |
| (5) 外科 | 70 | 3.1% | 6.0% |
| (6) 整形外科 | 37 | 1.6% | 3.2% |
| (7) 産婦人科 | 577 | 25.6% | 49.7% |
| (8) 耳鼻いんこう科 | 402 | 17.8% | 34.6% |
| (9) 眼科 | 131 | 5.8% | 11.3% |
| (10) 精神科 | 70 | 3.1% | 6.0% |
| (11) 循環器科 | 69 | 3.1% | 5.9% |
| (12) 神経内科 | 86 | 3.8% | 7.4% |
| (13) 歯科 | 15 | 0.7% | 1.3% |
| (14) 皮膚科 | 105 | 4.7% | 9.0% |
| (15) その他 | 28 | 1.2% | 2.4% |
| (16) わからない | 266 | 11.8% | 22.9% |
| 無回答 | 49 | 2.2% | 4.2% |
| 計 | 2,256 | 100.0% | 194.1% |

| (前年度) | |
|-------------|--------|
| | 構成比 |
| (1) 内科 | 1.5% |
| (2) 消化器科 | 1.3% |
| (3) 呼吸器科 | 3.2% |
| (4) 小児科 | 10.9% |
| (5) 外科 | 3.0% |
| (6) 整形外科 | 2.0% |
| (7) 産婦人科 | 27.7% |
| (8) 耳鼻いんこう科 | 16.5% |
| (9) 眼科 | 6.3% |
| (10) 精神科 | 4.4% |
| (11) 循環器科 | 3.2% |
| (12) 神経内科 | 5.2% |
| (13) 歯科 | 0.6% |
| (14) 皮膚科 | 5.1% |
| (15) その他 | 1.0% |
| (16) わからない | 8.1% |
| 無回答 | 0.3% |
| 計 | 100.0% |



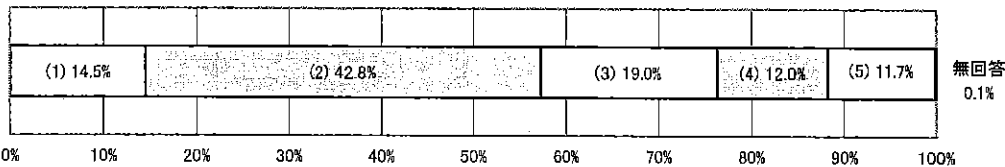
【D】福祉について

D-1 《地域福祉》あなたの地域では、困ったことがあれば、住民同士で助け合える風土があると思いますか？ 次の中からあてはまるものを1つだけ選んでください。

| | 回答数 | 構成比 | |
|------------------|-------|--------|-------|
| (1) そう思う | 168 | 14.5% | 57.3% |
| (2) どちらかというと思う | 497 | 42.8% | |
| (3) どちらかというと思わない | 221 | 19.0% | 31.0% |
| (4) そう思わない | 139 | 12.0% | |
| (5) わからない | 136 | 11.7% | |
| 無回答 | 1 | 0.1% | |
| 計 | 1,162 | 100.0% | |

(前年度)

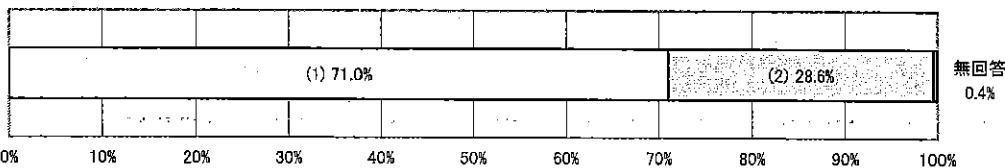
| 構成比 | |
|--------|-------|
| 17.3% | 66.5% |
| 49.2% | |
| 14.7% | 24.5% |
| 9.8% | |
| 9.1% | |
| 0.0% | |
| 100.0% | |



D-2 《地域福祉》あなたは、困ったことがあったとき、身近に相談できる人や機関がありますか？

| | 回答数 | 構成比 |
|--------|-------|--------|
| (1) ある | 825 | 71.0% |
| (2) ない | 332 | 28.6% |
| 無回答 | 5 | 0.4% |
| 計 | 1,162 | 100.0% |

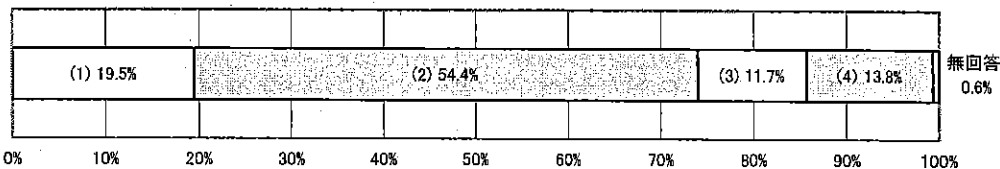
（今年度からの
新規項目）



D-3 《高齢者福祉》あなたも含めて身近な高齢者が、必要なときに必要な介護保険や高齢者福祉サービスを受けていると思いますか？ 次の中からあてはまるものを1つだけ選んでください。

| | 回答数 | 構成比 | |
|-------------------|-------|--------|-------|
| (1) 受けていると思う | 227 | 19.5% | 73.9% |
| (2) ある程度は受けていると思う | 632 | 54.4% | |
| (3) 受けていないと思う | 136 | 11.7% | 25.5% |
| (4) どちらともいえない | 160 | 13.8% | |
| 無回答 | 7 | 0.6% | |
| 計 | 1,162 | 100.0% | |

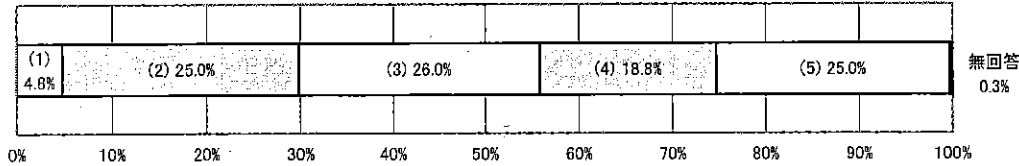
（今年度からの
新規項目）



D-4 《障がいへの理解》あなたは、障がいへの理解が進み、障がい者が職場や地域において社会参加しやすくなっていると思いますか？ 次の中からあてはまるものを1つだけ選んでください。

| | 回答数 | 構成比 | |
|------------------|-------|--------|-------|
| (1) そう思う | 56 | 4.8% | 29.8% |
| (2) どちらかというと思う | 291 | 25.0% | |
| (3) どちらかというと思わない | 302 | 26.0% | 44.8% |
| (4) そう思わない | 218 | 18.8% | |
| (5) わからない | 291 | 25.0% | |
| 無回答 | 4 | 0.3% | |
| 計 | 1,162 | 100.0% | |

（今年度からの
新規項目）

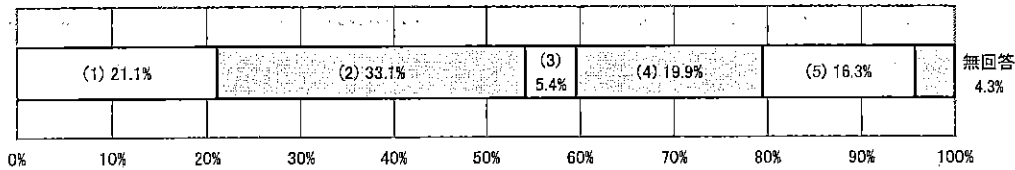


【E】環境について

E-1 《自然・生活環境》あなたは、市内において環境の保全に関する次のことが守られたり進められていると感じますか？ 次の中からあてはまるものをいくつでも選んでください。

| | 回答数 | 構成比 | 回答率 |
|-------------------------|-------|--------|--------|
| (1) 身近な山や川が美しい環境に保たれている | 433 | 21.1% | 37.3% |
| (2) 地域の中で花による美化が進められている | 681 | 33.1% | 58.6% |
| (3) エネルギーの省力化・再生化が進んでいる | 110 | 5.4% | 9.5% |
| (4) 身の回りのごみが少なくなっている | 408 | 19.9% | 35.1% |
| (5) 公害が少なくなっている | 334 | 16.3% | 28.7% |
| 無回答 | 89 | 4.3% | 7.7% |
| 計 | 2,055 | 100.0% | 176.9% |

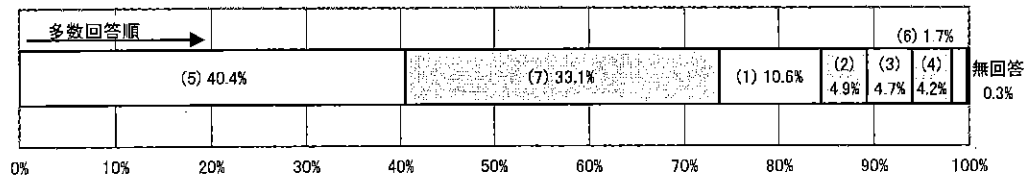
（今年度からの
新規項目）



E-2 《自然環境保護》あなたは、この1年間に次のような自然環境を守る行動をおこなったことがありますか？ 次の中からあてはまるものをいくつでも選んでください。

| | 回答数 | 構成比 | 回答率 |
|---------------------|-------|--------|--------|
| (1) 身近な水辺空間の環境保全 | 153 | 10.6% | 13.2% |
| (2) 野鳥や生き物が住める環境づくり | 70 | 4.9% | 6.0% |
| (3) 自然環境を守るための学習活動 | 67 | 4.7% | 5.8% |
| (4) 植樹などの森林保護活動 | 61 | 4.2% | 5.2% |
| (5) 住んでいる地域の美化活動 | 582 | 40.4% | 50.1% |
| (6) その他 | 25 | 1.7% | 2.2% |
| (7) 何もおこなっていない | 476 | 33.1% | 41.0% |
| 無回答 | 5 | 0.3% | 0.4% |
| 計 | 1,439 | 100.0% | 123.8% |

（今年度からの
新規項目）



「9.その他」の内容

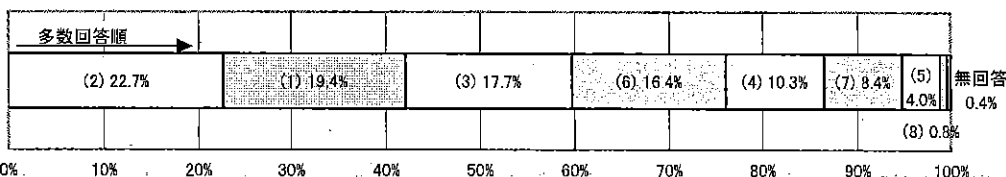
| | 回答数 | 構成比 |
|----------|-----|--------|
| (1) 記述有り | 15 | 1.3% |
| 無回答 | 10 | 98.7% |
| 計 | 25 | 100.0% |

セシタナゴの保護活動。サケの放流、蛍の再生活動。農薬や化学物質をあまり使用しない。会社付近の美化活動。造園、畑作り。車にポリ袋を持ちごみは必ず持ち帰る。日用品で環境に悪いものは使用しない。カン拾い、草刈り。勤務地の美化活動。川沿いに桜を植えた。原子力発電所事故や核のごみ問題の学習。界面活性剤を使わない。無農薬の食材を選ぶ。身の回りを良く掃除する。

E-3 《環境配慮》あなたは、日々の暮らしのなかで、次のような環境にやさしい取り組みを行っていますか？ 次の中からあてはまるものをいくつでも選んでください。

| | 回答数 | 構成比 | 回答率 |
|----------------------------------|-------|--------|--------|
| (1) 冷暖房の適切な温度設定 | 741 | 19.4% | 63.8% |
| (2) テレビ・照明等のこまめなスイッチオフ | 867 | 22.7% | 74.6% |
| (3) 食事を残さず食べるなど生ごみを減らす | 676 | 17.7% | 58.2% |
| (4) 適切な火力調節を行うなど省エネを心掛けた調理 | 395 | 10.3% | 34.0% |
| (5) エコマーク商品の使用 | 153 | 4.0% | 13.2% |
| (6) 洗顔、食器あらい時等に水を流したままにしない | 629 | 16.4% | 54.1% |
| (7) 外出時の自転車・公共交通利用や自動車運転時のエコドライブ | 320 | 8.4% | 27.5% |
| (8) その他 | 29 | 0.8% | 2.5% |
| 無回答 | 16 | 0.4% | 1.4% |
| 計 | 3,826 | 100.0% | 329.3% |

（今年度からの新規項目）



「9.その他」の内容

| | 回答数 | 構成比 |
|----------|-----|--------|
| (1) 記述有り | 27 | 93.1% |
| 無回答 | 2 | 0.7% |
| 計 | 29 | 100.0% |

(前年度)

| 構成比 |
|--------|
| 94.1% |
| 5.9% |
| 100.0% |

リサイクルできるものはできるだけ資源として出す。30分以内はできるだけ徒歩。自然体のままに。エアコンを買わない。名刺サイズ以上の紙は資源回収。ごみの減量。目につくごみを拾う。資源ごみの分別。太陽光発電。エコカー。風呂水の利用。薪の利用。エコバックの使用。コンポストの使用。水田の水管理、植樹。可燃ごみを減らすための堆肥作り。衣類のリサイクル、洗剤の使用量を減らす。冬は一か所の部屋で暮らす。取り組む必要はない。もう手遅れ。自然にかえりにくい化学物質を使った商品を買わない。衣類のリメイク。

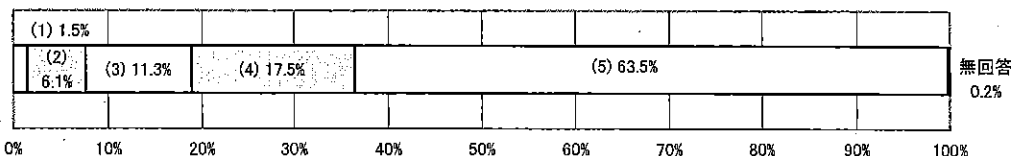
【F】生涯学習や芸術文化について

F-1 《生涯学習》あなたは、学習活動(まなび学園や生涯学習会館、各総合支所、振興センター、図書館、記念館、博物館、市民の自主活動グループ、民間のカルチャースクールなどが開催する講演会、講座や教室)に、どの程度取り組んでいますか？ 次の中からあてはまるものを1つだけ選んでください。

| | 回答数 | 構成比 |
|-----------------|-------|--------|
| (1) 週に2回以上行っている | 17 | 1.5% |
| (2) 週に1回程度行っている | 71 | 6.1% |
| (3) 月に1回程度行っている | 131 | 11.3% |
| (4) 年に数回程度行っている | 203 | 17.5% |
| (5) ほとんど行っていない | 738 | 63.5% |
| 無回答 | 2 | 0.2% |
| 計 | 1,162 | 100.0% |

(前年度)

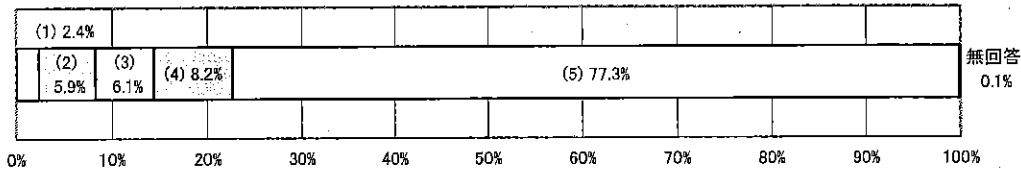
| 構成比 |
|--------|
| 2.9% |
| 7.4% |
| 9.7% |
| 16.3% |
| 63.3% |
| 0.5% |
| 100.0% |



F-2 《芸術文化活動》あなたは、芸術文化の活動(例:楽器演奏、コーラス、詩吟、絵画、陶芸、演劇、人形劇、太鼓、民謡、書道、茶道、華道、写真など)をどの程度行っていますか? 次の中からあてはまるものを1つだけ選んでください。

(前年度)

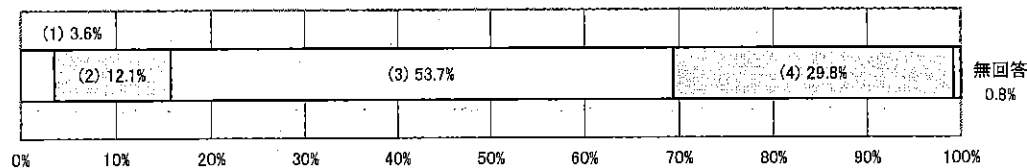
| | 回答数 | 構成比 | (前年度) 構成比 |
|-----------------|-------|--------|-----------|
| (1) 週に2回以上行っている | 28 | 2.4% | 3.2% |
| (2) 週に1回程度行っている | 69 | 5.9% | 5.8% |
| (3) 月に1回程度行っている | 71 | 6.1% | 5.5% |
| (4) 年に数回程度行っている | 95 | 8.2% | 11.6% |
| (5) ほとんど行っていない | 898 | 77.3% | 73.5% |
| 無回答 | 1 | 0.1% | 0.3% |
| 計 | 1,162 | 100.0% | 100.0% |



F-3 《芸術鑑賞》あなたは、この1年間に市内外を問わず芸術文化の鑑賞(例:映画、コンサート、演劇、展覧会、文化祭、芸術祭など)への位足を運びましたか? 次の中からあてはまるものを1つだけ選んでください。

(前年度)

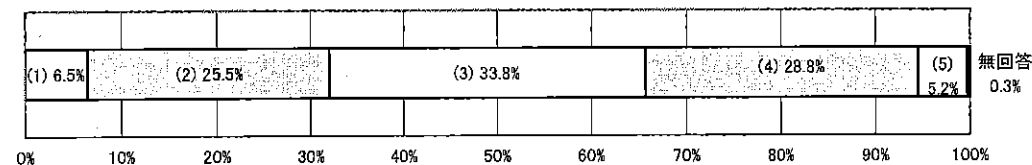
| | 回答数 | 構成比 | (前年度) 構成比 |
|-----------|-------|--------|-----------|
| (1) 10回以上 | 42 | 3.6% | 3.6% |
| (2) 5回~9回 | 141 | 12.1% | 10.8% |
| (3) 1回~4回 | 624 | 53.7% | 52.6% |
| (4) 0回 | 346 | 29.8% | 32.7% |
| 無回答 | 9 | 0.8% | 0.4% |
| 計 | 1,162 | 100.0% | 100.0% |



F-4 《歴史文化》あなたは、下の口の花巻の国指定文化財、天然記念物等をいくつ知っていますか? 次の中からあてはまるものを1つだけ選んでください。「毘沙門天立像」、「旧小原家住宅」、「南部杜氏の酒造用具」、「早池峰神楽」、「石鳩岡神楽、土沢神楽」、「イーハトーブの風景地(釜淵の滝、五輪峠、イギリス海岸)」、「花輪堤ハナショウブ群落」、「カズクリ自生地」、「早池峰山及び薬師岳の高山帯・植物群落」

(前年度)

| | 回答数 | 構成比 | (前年度) 構成比 |
|---------------|------|--------|-----------|
| (1) 全部知っている | 75 | 6.5% | 8.5% |
| (2) 6つ以上知っている | 296 | 25.5% | 35.9% |
| (3) 4つ以上知っている | 393 | 33.8% | 32.0% |
| (4) 2つ以上知っている | 335 | 28.8% | 20.5% |
| (5) 知らない | 60 | 5.2% | 3.0% |
| 無回答 | 3 | 0.3% | 0.1% |
| 計 | 1162 | 100.0% | 100.0% |

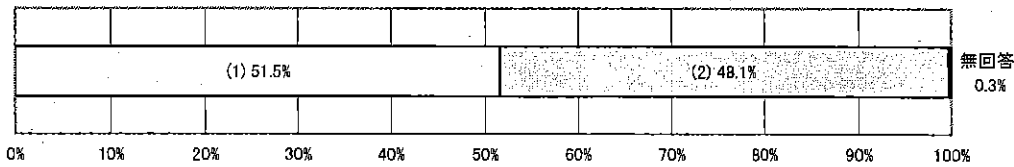


F-5 《歴史散歩》あなたは、この1年間で、【F-4】にあげた花巻の文化財等の中で、実際に訪れたり見たりしたものがあ
りますか？

| | 回答数 | 構成比 |
|--------|-------|--------|
| (1) ある | 599 | 51.5% |
| (2) ない | 559 | 48.1% |
| 無回答 | 4 | 0.3% |
| 計 | 1,162 | 100.0% |

(前年度)

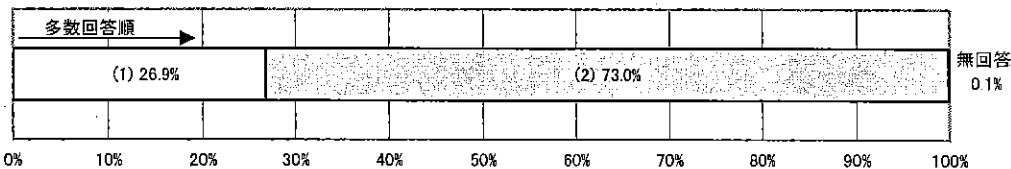
| 構成比 |
|--------|
| 52.3% |
| 47.6% |
| 0.1% |
| 100.0% |



F-6 《文化財の活用》あなたは、この1年間に市内文化財関連施設(花巻市博物館、石鳥谷歴史民俗資料館、東和ふる
さと歴史資料館、石鳥谷農業伝承館、南部たばこ資料館、大迫郷土文化保存伝習館、総合文化財センター)を訪れたり、文化財に関する体験学習、セミナー、講和等に参加したことがありますか？

| | 回答数 | 構成比 |
|--------|-------|--------|
| (1) ある | 313 | 26.9% |
| (2) ない | 848 | 73.0% |
| 無回答 | 1 | 0.1% |
| 計 | 1,162 | 100.0% |

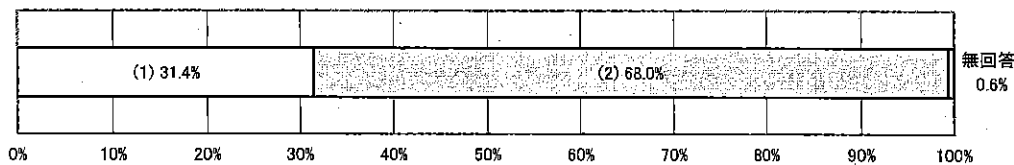
(今年度からの
新規項目)



F-7 《先人顕彰》あなたは、この1年間に市内の先人顕彰施設(宮沢賢治記念館、花巻新渡戸記念館、萬鉄五郎記念美
術館、宮沢賢治イーハトーブ館、高村光太郎記念館等)を訪れたり、郷土の先人に関するイベントに参加したことがあ
りますか？

| | 回答数 | 構成比 |
|--------|-------|--------|
| (1) ある | 365 | 31.4% |
| (2) ない | 790 | 68.0% |
| 無回答 | 7 | 0.6% |
| 計 | 1,162 | 100.0% |

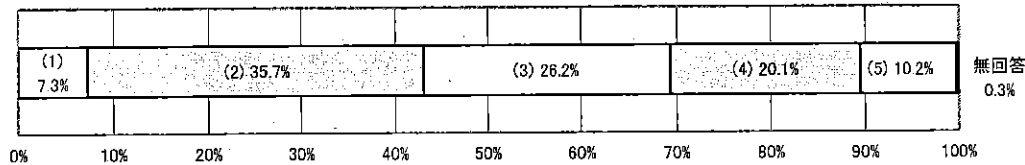
(今年度からの
新規項目)



F-8 《賢治のまちづくり》花巻市では、「賢治さんの香りあふれるまち」づくりを推進することとしていますが、あなたは、日常の生活の中で宮沢賢治の作品や考え方に触れる場があると思いますか？ 次の中からあてはまるものを1つだけ選んでください。

| | 回答数 | 構成比 | |
|--------------|-------|--------|-------|
| (1) 十分あると思う | 85 | 7.3% | 43.0% |
| (2) あると思う | 415 | 35.7% | |
| (3) あまりないと思う | 305 | 26.2% | 46.3% |
| (4) ないと思う | 234 | 20.1% | |
| (5) わからない | 119 | 10.2% | |
| 無回答 | 4 | 0.3% | |
| 計 | 1,162 | 100.0% | |

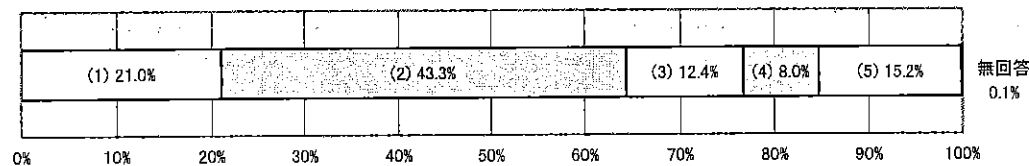
| (前年度) | |
|-------|--------|
| | 構成比 |
| | 10.1% |
| 47.2% | 37.1% |
| 45.9% | 32.9% |
| | 13.0% |
| | 6.7% |
| | 0.2% |
| | 100.0% |



F-9 《歴史文化》あなたは、郷土の歴史や文化に誇りや愛着を持っていますか？ 次の中からあてはまるものを1つだけ選んでください。

| | 回答数 | 構成比 | |
|--------------------|-------|--------|-------|
| (1) 持っている | 244 | 21.0% | 64.3% |
| (2) どちらかというを持っている | 503 | 43.3% | |
| (3) どちらかというを持っていない | 144 | 12.4% | 20.4% |
| (4) 持っていない | 93 | 8.0% | |
| (5) どちらともいえない | 177 | 15.2% | |
| 無回答 | 1 | 0.1% | |
| 計 | 1,162 | 100.0% | |

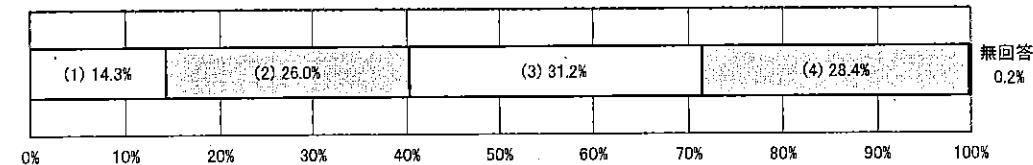
（今年度からの
新規項目）



F-10 《国際交流》あなたは、海外の姉妹・友好都市との交流など国際交流に関心がありますか？ 次の中からあてはまるものを1つだけ選んでください。

| | 回答数 | 構成比 | |
|-------------------|-------|--------|-------|
| (1) 関心がある | 166 | 14.3% | 40.3% |
| (2) どちらかというに関心がある | 302 | 26.0% | |
| (3) 関心がない | 362 | 31.2% | 31.2% |
| (4) どちらともいえない | 330 | 28.4% | |
| 無回答 | 2 | 0.2% | |
| 計 | 1,162 | 100.0% | |

| (前年度) | |
|-------|--------|
| | 構成比 |
| | 15.6% |
| 44.3% | 28.7% |
| 31.4% | 31.4% |
| | 24.1% |
| | 0.2% |
| | 100.0% |

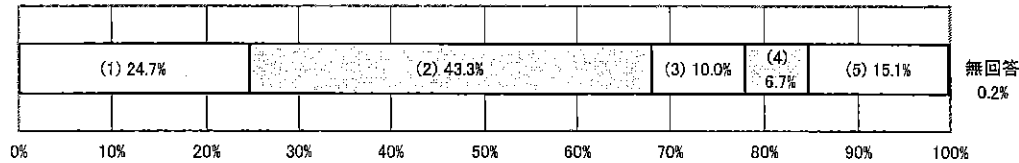


【G】市役所の仕事について

G-1 《市民サービス》あなたは、市役所の市民サービス(窓口の体制、開庁日、証明書交付場所、インターネットを利用した手続きなど)が利用しやすいと思いますか？ 次の中からあてはまるものを1つだけ選んでください。

| | 回答数 | 構成比 | |
|------------------|-------|--------|-------|
| (1) そう思う | 287 | 24.7% | 68.0% |
| (2) どちらかというと思う | 503 | 43.3% | |
| (3) どちらかというと思わない | 116 | 10.0% | 16.7% |
| (4) そう思わない | 78 | 6.7% | |
| (5) わからない | 176 | 15.1% | |
| 無回答 | 2 | 0.2% | |
| 計 | 1,162 | 100.0% | |

(今年度からの
新規項目)

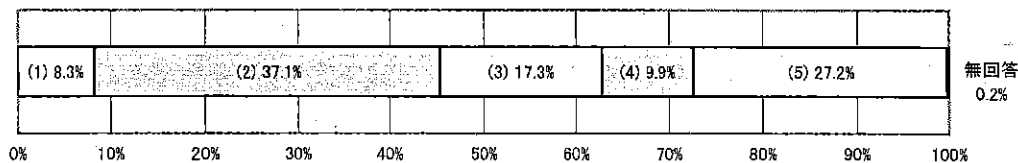


G-2 《施設のバリアフリー》あなたは、市内の公共施設が、バリアフリーで安全かつ快適に利用できると思いますか？ 次の中からあてはまるものを1つだけ選んでください。

| | 回答数 | 構成比 | |
|------------------|-------|--------|-------|
| (1) そう思う | 97 | 8.3% | 45.4% |
| (2) どちらかというと思う | 431 | 37.1% | |
| (3) どちらかというと思わない | 201 | 17.3% | 27.2% |
| (4) そう思わない | 115 | 9.9% | |
| (5) わからない | 316 | 27.2% | |
| 無回答 | 2 | 0.2% | |
| 計 | 1,162 | 100.0% | |

(前年度)

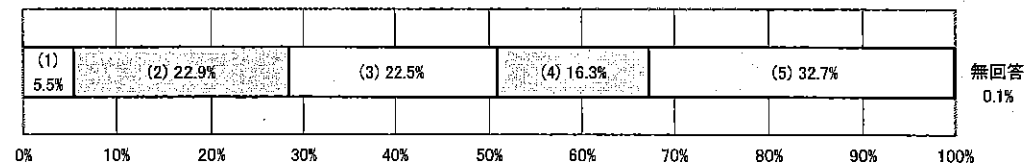
| | 構成比 | |
|-----|--------|-------|
| (1) | 5.9% | 40.5% |
| (2) | 34.6% | |
| (3) | 23.9% | 35.5% |
| (4) | 11.6% | |
| (5) | 23.1% | |
| 無回答 | 0.9% | |
| 計 | 100.0% | |



G-3 《協働のまちづくり》あなたは、市民と行政の協働によるまちづくりが進められていると思いますか？ 次の中からあてはまるものを1つだけ選んでください。

| | 回答数 | 構成比 | |
|------------------|-------|--------|-------|
| (1) そう思う | 64 | 5.5% | 28.4% |
| (2) どちらかというと思う | 266 | 22.9% | |
| (3) どちらかというと思わない | 262 | 22.5% | 38.8% |
| (4) そう思わない | 189 | 16.3% | |
| (5) わからない | 380 | 32.7% | |
| 無回答 | 1 | 0.1% | |
| 計 | 1,162 | 100.0% | |

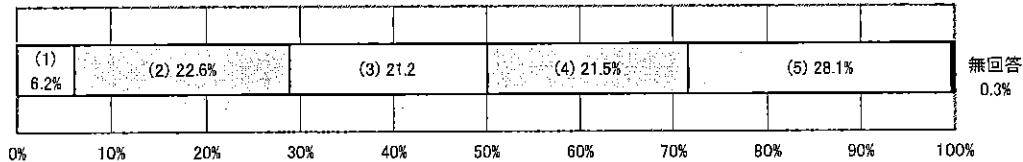
(今年度からの
新規項目)



G-4 《市民参画》あなたは、市民が市政に意見を述べる機会が確保されていると感じますか？ 次の中からあてはまるものを1つだけ選んでください。

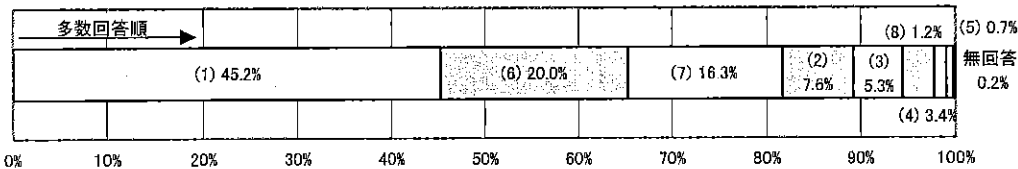
| | 回答数 | 構成比 | |
|------------------|-------|--------|-------|
| (1) そう思う | 72 | 6.2% | 28.8% |
| (2) どちらかというと思う | 263 | 22.6% | |
| (3) どちらかというと思わない | 246 | 21.2% | 42.7% |
| (4) そう思わない | 250 | 21.5% | |
| (5) わからない | 327 | 28.1% | |
| 無回答 | 4 | 0.3% | |
| 計 | 1,162 | 100.0% | |

（今年度からの
新規項目）



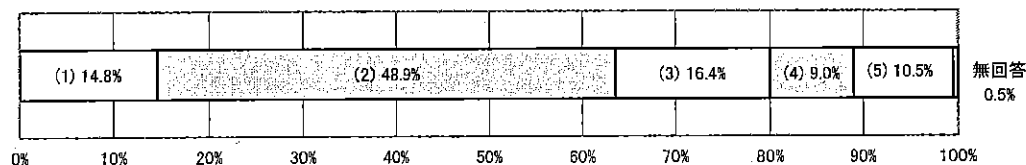
G-5 《情報発信》あなたは、市役所が発信する情報を主に何から得ていますか？ 次の中からあてはまるものをいくつでも選んでください。

| | 回答数 | 構成比 | 回答率 | (前年度) 構成比 |
|-------------------------|-------|--------|--------|--------------|
| (1) 広報はなまき | 1094 | 45.2% | 94.1% | 47.1% |
| (2) 市ホームページ | 184 | 7.6% | 15.8% | 6.9% |
| (3) コミュニティFMラジオ(エフエムワン) | 129 | 5.3% | 11.1% | 5.0% |
| (4) 有線放送 | 83 | 3.4% | 7.1% | 4.6% |
| (5) 防災行政無線 | 16 | 0.7% | 1.4% | 0.6% |
| (6) 振興センターだより | 484 | 20.0% | 41.7% | 17.3% |
| (7) 新聞 | 394 | 16.3% | 33.9% | 15.9% |
| (8) その他 | 29 | 1.2% | 2.5% | 1.9% |
| 無回答 | 5 | 0.2% | 0.4% | 0.7% |
| 計 | 2,418 | 100.0% | 208.1% | 100.0% |



G-6 《情報提供》あなたは、広報など市からの情報提供がタイムリーでわかりやすいと感じますか？ 次の中からあてはまるものを1つだけ選んでください。

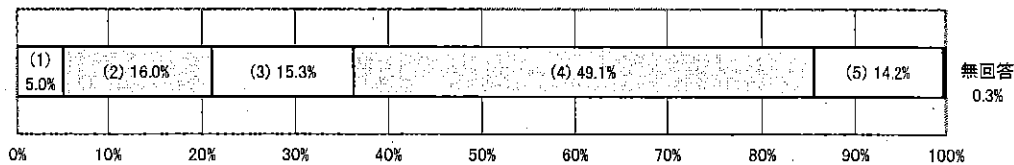
| | 回答数 | 構成比 | | (前年度) 構成比 |
|------------------|-------|--------|-------|--------------|
| (1) そう思う | 170 | 14.6% | 63.5% | 10.8% |
| (2) どちらかというと思う | 568 | 48.9% | | 42.3% |
| (3) どちらかというと思わない | 191 | 16.4% | 25.4% | 16.6% |
| (4) そう思わない | 105 | 9.0% | | 10.9% |
| (5) わからない | 122 | 10.5% | | 19.3% |
| 無回答 | 6 | 0.5% | | 0.2% |
| 計 | 1,162 | 100.0% | | 100.0% |



G-7 《コミュニティFM放送》あなたは、コミュニティFMラジオ「エフエムワン」を聴いていますか？ 次の中からあてはまるものを1つだけ選んでください。

| | 回答数 | 構成比 | |
|-----------------|-------|--------|-------|
| (1) よく聴いている | 58 | 5.0% | 21.0% |
| (2) ときどき聴いている | 186 | 16.0% | |
| (3) あまり聴いていない | 178 | 15.3% | 64.4% |
| (4) 聴いていない | 571 | 49.1% | |
| (5) エフエムワンを知らない | 165 | 14.2% | |
| 無回答 | 4 | 0.3% | |
| 計 | 1,162 | 100.0% | |

| (前年度) | |
|-------|--------|
| | 構成比 |
| | 3.7% |
| 21.9% | 18.2% |
| 60.9% | 12.4% |
| | 48.5% |
| | 16.8% |
| | 0.5% |
| | 100.0% |



ご意見・ご提言

日ごろあなたがまちづくりについて考えていることなどがあれば、ご自由にお書きください。

| | 回答数 | 構成比 | (前年度) |
|----------|-------|--------|--------|
| | | | 構成比 |
| (1) 記述有り | 364 | 31.3% | 25.4% |
| 記述なし | 798 | 68.7% | 74.6% |
| 計 | 1,162 | 100.0% | 100.0% |

記述があったご意見・ご提言の主なもの。おおむね11項目に分類・整理した。

【環境・生活安全】

- ・街灯、信号の整備
- ・雑草の駆除
- ・アメリカシロヒトリ対策
- ・歩道や、道路の陰などにごみが多い
- ・空き地・空き家対策
- ・悪臭対策

【子育て】

- ・保育料の助成、軽減
- ・産婦人科、小児科の増
- ・地域での交流の場の増
- ・保育時間の延長

【健康・福祉】

- ・入院可能な医療施設の設置
- ・医療機関、診療科目の充実
- ・夜間医療、休日当番医の充実
- ・耳鼻咽喉科の増

【産業振興・雇用】

- ・商店街の活性化
- ・企業誘致の推進
- ・大型ショッピングセンターの誘致
- ・雇用機会の創出
- ・正社員雇用の増

【教育・文化】

- ・小学校統合
- ・障がい者教育の充実
- ・スクールバスの増

【生涯学習・スポーツ】

- ・花巻図書館の新築
- ・屋内温水プール、ドームの新築

【公共交通】

- ・ふくろう号の増便、エリア拡大
- ・バスの増便
- ・利用しやすい公共交通の整備
- ・デマンド交通の拡大

【建設】

- ・道路、歩道の整備
- ・除雪の対応

【行財政】

- ・財政の健全化
- ・市職員の態度が悪い

【防災・危機管理】

- ・防災スピーカーの設置
- ・自然災害への対策等の充実

【その他】

- ・観光都市花巻の積極的なPR
- ・地域活動の活発化
- ・アンケート結果利用を明示
- ・メールでの情報発信
- ・市の広報に魅力がない
- ・強制的な地域活動への負担大