

社会資本総合整備計画 防災・安全交付金

平成30年01月19日

計画の名称	花巻市宅地耐震化推進事業（防災・安全）												
計画の期間	平成30年度 ~ 平成30年度（1年間）								重点配分対象の該当	○			
交付対象	花巻市												
計画の目標	大規模盛土造成地の変動予測調査を行い、大規模盛土造成地の位置や規模を把握し、マップを作成・公表することにより、住民の防災意識向上を図り、市の安全・安心なまちづくりに寄与する。												
全体事業費（百万円）	合計（A+B+C+D）	12	A	12	B	0	C	0	D	0	効果促進事業費の割合C / (A+B+C+D)	0	%

番号	計画の成果目標（定量的指標）			
	定量的指標の定義及び算定式	定量的指標の現況値及び目標値		
		当初現況値 (H30当初)	中間目標値	最終目標値 (H30末)
1	大規模盛土造成地の位置や規模を把握する。 第一次スクリーニング結果の公表率	0%	%	100%
2	大規模盛土造成地の位置や規模を把握する。 第二次スクリーニング計画作成	0%	%	100%

備考等	個別施設計画を含む	-	国土強靱化を含む	-	定住自立圏を含む	-	連携中枢都市圏を含む	-	流域水循環計画を含む	地域再生計画を含む
-----	-----------	---	----------	---	----------	---	------------	---	------------	-----------

A 基幹事業

基幹事業(大)	番号	事業種別	地域種別	交付対象	直接間接	事業者	種別1	種別2	要素となる事業名 (事業箇所)	事業内容 (延長・面積等)	市区町村名/ 港湾・地区名	事業実施期間(年度)					全体事業費 (百万円)	費用 便益比	個別施設計画 策定状況	
												H30	H31	H32	H33	H34				
一体的に実施することにより期待される効果																				
備考																				
市街地整備事業	A13-001	宅地耐震	一般	花巻市	直接	花巻市	-	-	大規模盛土造成地の変動 予測調査	変動予測調査	花巻市						12		-	
												小計						12		
											合計						12			

交付金の執行状況

(単位：百万円)

	H29				
配分額 (a)	0				
計画別流用増 減額 (b)	0				
交付額 (c=a+b)	0				
前年度からの繰越額 (d)	0				
支払済額 (e)	0				
翌年度繰越額 (f)	0				
うち未契約繰越額(g)	0				
不用額 (h = c+d-e-f)	0				
未契約繰越率+不用率 (i = (g+h)/(c+d))%	0				
未契約繰越率+不用率が10%を超えている場合その理由					

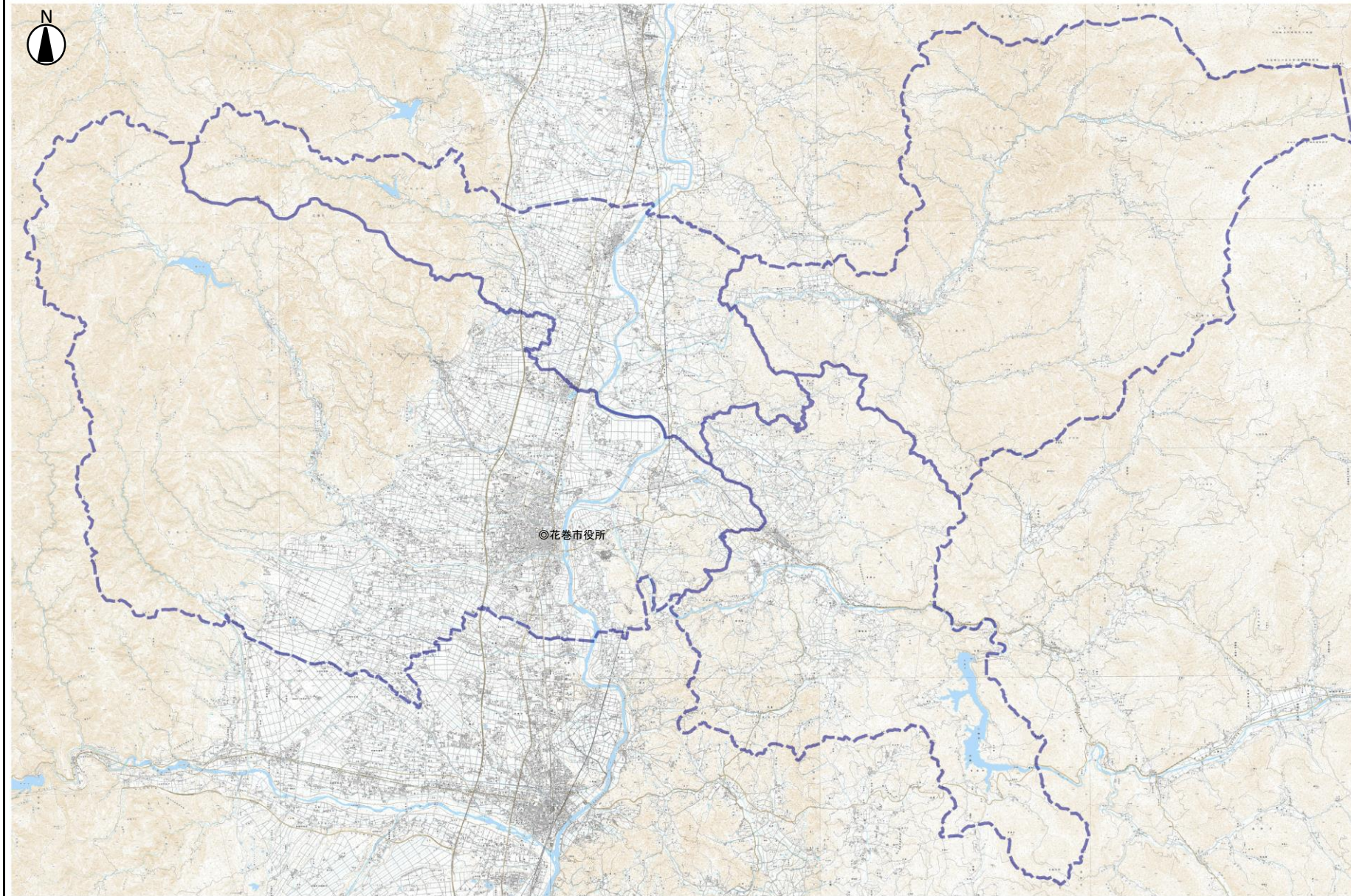
事前評価チェックシート

計画の名称： 花巻市宅地耐震化推進事業（防災・安全）

事前評価	チェック欄
I. 目標の妥当性 上位計画との整合性	○
II. 計画の効果・効率性 整備計画の目標と定量的指標の整合性	○
II. 計画の効果・効率性 定量的指標の明瞭性	○
II. 計画の効果・効率性 目標と事業内容の整合性	○
II. 計画の効果・効率性 事業の効果（要素事業の相乗効果等）の見込みの妥当性	○
III. 計画の実現可能性 円滑な事業執行の環境（事業熟度を踏まえた事業実施の確実性）	○
III. 計画の実現可能性 地元の機運（住民、民間等との連携等による事業効果発現の確実性）	○

参考図面

計画の名称	花巻市宅地耐震化推進事業（防災・安全）		
計画の期間	平成30年度 ～ 平成30年度（1年間）	交付対象	花巻市



【調査対象区域】
花巻市全域 908.39km²

(凡例)
- - - 市境
—— 地域境(旧市町境)