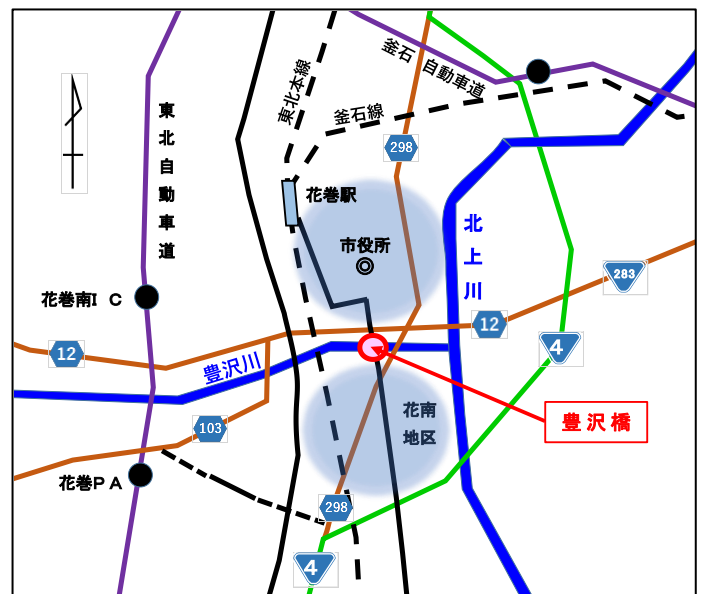
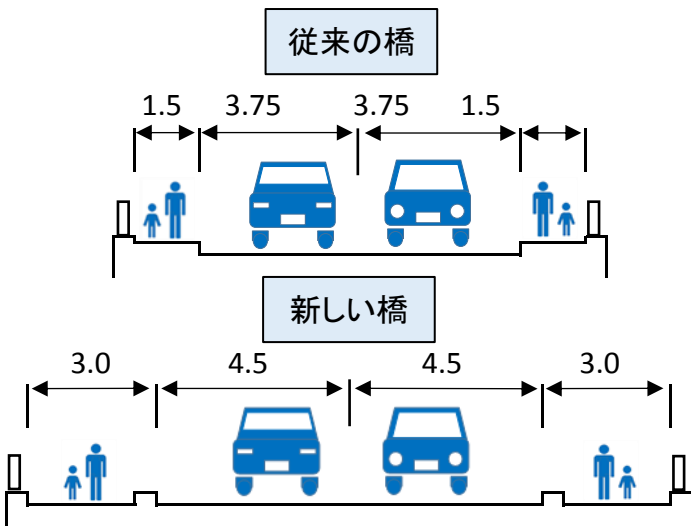


市道上町成田線「豊沢橋」を 平成30年8月27日(月)に供用開始します

花巻市中心市街地と花南地区を結ぶ幹線道路である市道上町成田線の豊沢川に架かる豊沢橋は、昭和8年に架設され、老朽化が著しいことから平成26年10月から通行止めとし、架け替え工事を行ってまいりました。この度、開通の見込みが立ったことから、平成30年8月27日(月)に供用開始する予定です。

現在は上部工の架設工事を行っています。開通後は仮橋撤去等、一部の工事を引き続き行い、今年度で架け替え事業を完了する予定です。

総事業費は約16億9千万円となります。本橋梁の完成により、道路交通網が確保されるとともに、歩道が拡幅されることから、歩行者の安全性と快適性が向上するなど、大きな効果が期待されます。



橋の概要		
	旧橋	新橋
路線名	一級市道 上町・成田線	
位置	花巻市 豊沢町・桜町 地内	
構造形式(上部)	11径間RCコンクリート桁橋	4径間連続鋼合成多主桁橋
(下部)	橋台：逆T式橋台 橋脚：ラーメン式橋脚	橋台：逆T式橋台 橋脚：小判型壁式橋脚
橋長	121.0m	133.0m
支間長	11@11.0m	35.1m+2@30.5m+35.1m
幅員	幅員10.5m(橋梁全幅11.0m) 歩道1.5+車道7.5+歩道1.5	幅員15.0m(橋梁全幅15.8m) 歩道3.0+車道9.0+歩道3.0
架設年次	昭和8年	平成30年8月
事業費	-	約16億9千万円(国費9億7千万円)