

## 6 職員数の状況

### (1) 部門別職員数の状況と主な増減理由

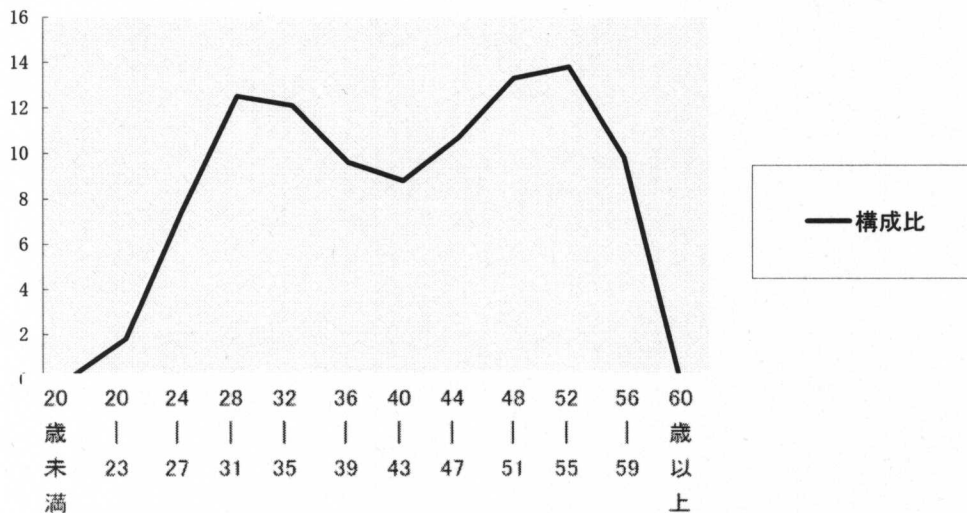
(各年4月1日現在)

区 分 部 門		職 員 数		対前年 増減数	主 な 増 減 理 由
		平成18年	平成17年		
普通会計部門	議会	8	14	▲ 6	合併、組織再編による
	総務	178	198	▲ 20	合併、組織再編による
	税務	61	59	2	合併、組織再編による
	民生	147	145	2	合併、組織再編による
	衛生	81	88	▲ 7	合併、組織再編による
	労働	1	1	0	
一般行政部門	農林水産	67	68	▲ 1	合併、組織再編による
	商工	30	30	0	
	土木	80	79	1	合併、組織再編による
	計	653	682	682	<参考> 人口1,000人当たり職員数 6 人 (類似団体の人口1,000人当たり職員数 6 人)
	教育部門	221	223	▲ 2	合併、組織再編による
	消防部門	143	142	1	合併、組織再編による
	小 計	1,017	1,047	▲ 30	<参考> 人口1,000人当たり職員数 10 人 (類似団体の人口1,000人当たり職員数 8 人)
公営企業会計等部門	病院	12	12	0	
	水道	36	37	▲ 1	合併、組織再編による
	下水	30	31	▲ 1	合併、組織再編による
	その他	62	64	▲ 2	合併、組織再編による
	小 計	140	144	▲ 4	
合 計		1,157	1,191	▲ 34	<参考> 人口1,000人当たり職員数 11 人
		[ 1,222 ]	[ 1,342 ]	[ ▲120 ]	

(注) 1 職員数は一般職に属する職員数である。  
2 [ ]内は、条例定数の合計である。

### (2) 年齢別職員構成の状況 (18年4月1日現在)

(例) %



区 分	20歳 未満	20歳 23歳	24歳 27歳	28歳 31歳	32歳 35歳	36歳 39歳	40歳 43歳	44歳 47歳	48歳 51歳	52歳 55歳	56歳 59歳	60歳 以上	計
職員数	1 人	21 人	85 人	145 人	140 人	111 人	102 人	124 人	154 人	159 人	113 人	1 人	1,156 人

(3) 定員管理の数値目標及び進捗状況

①平成17年4月1日～平成22年4月1日における定員管理の数値目標

平成17年4月1日 職員数	平成22年4月1日 職員数	純減数	純減率
人 1,191	人 1,084	人 107	% 9

(参考) 定員適正化計画における定員管理の数値目標 (数・率)

計画期間		数値目標
始期	終期	
平成18年1月1日	平成28年4月1日	合併時現員数から240人(約20%)

②定員管理の数値目標の年次別進捗状況(実績)の概要

(各年4月1日現在)

部 門	区 分	17年	18年	○ 年	○ 年	18年～27年	(参考)
		計画始期	1年目	○ 年 目	○ 年 目	計	数値目標
一般行政	職員数		653			—	
	増減					( %)	
教 育	職員数		221			—	
	増減					( %)	
消 防	職員数		143			—	
	増減					( %)	
公 営 企 業 等 会 計	職員数		140			—	
	増減					( %)	
計	職員数	1,186	1,157			—	240人(約20%)減
	増減		▲29			▲29 (12.1%)	

(注) 1 計画期間は、18年～27年の10年間です。

2 ( %)内の数値は、数値目標に対する進捗率を表します。

3 増減は、各年の欄にあっては対前年比の職員増減数を、計の欄にあっては計画1年目以降現年までの職員増減数の累計を表します。