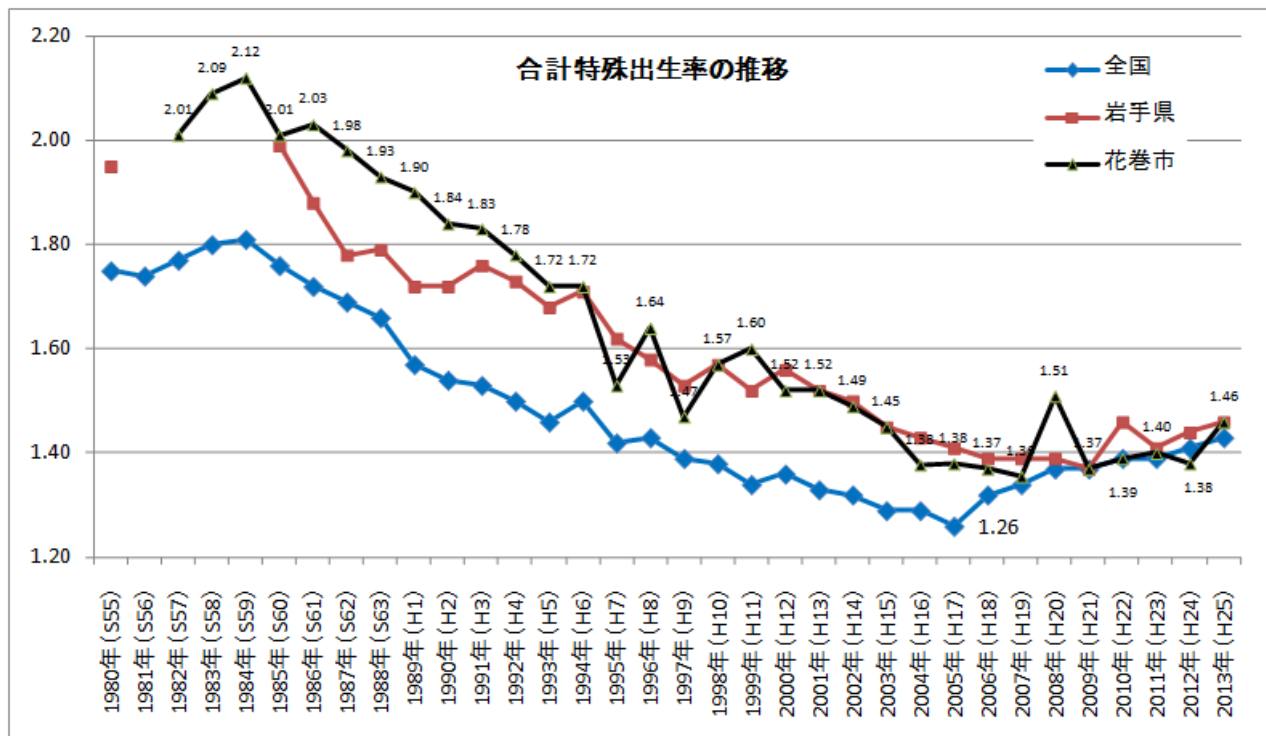


<人口推移>

	上段:人数 下段:構成比				→推計		
	H7	H12	H17	H22	H26	H30	H35
合計	107,112 100.0%	107,175 100.0%	105,028 100.0%	101,438 100.0%	98,100 100.0%	94,400 100.0%	89,500 100.0%
65歳～	20,306 19.0%	24,315 22.7%	27,080 25.8%	28,869 28.5%	30,400 31.0%	31,300 33.2%	31,200 34.9%
15～64歳	69,687 65.1%	67,485 63.0%	63,802 60.7%	59,631 58.8%	56,000 57.1%	52,600 55.7%	48,900 54.6%
0～14歳	17,114 16.0%	15,374 14.3%	14,036 13.4%	12,819 12.6%	11,700 11.9%	10,500 11.1%	9,400 10.5%
10～14歳	6,675 6.2%	5,762 5.4%	5,176 4.9%	4,756 4.7%			
5～9歳	5,587 5.2%	5,079 4.7%	4,664 4.4%	4,390 4.3%			
0～4歳	4,852 4.5%	4,533 4.2%	4,196 4.0%	3,673 3.6%			
年齢不詳	5	1	110	119			

資料／平成 22 年以前は国勢調査(各年 10 月 1 日現在)、平成 26 年以降は富士大学附属地域経済文化研究所推計

<合計特殊出生率>



出典：岩手県人口動態統計

＜高齢化率＞

	H18	H19	H20	H21	H22	H23	H24	H25
65歳以上人口(人)	27,501	28,052	28,462	28,891	28,869	28,980	29,676	30,297
高齢化率(%)	26.4	27.0	27.6	28.2	28.5	28.8	29.7	30.5

出典：岩手県人口動態統計

＜高齢世帯の推移＞

(%)

	H7	H12	H17	H22
65歳以上の高齢者のいる世帯	44.2	48.3	52.3	54.6
同居世帯	77.3	72.8	69.9	66.4
高齢者夫婦のみの世帯	12.7	14.9	16.2	17.7
高齢者ひとり暮らし世帯	10.0	12.3	13.9	15.8

出典：花巻市高齢者いきいきプラン

＜世帯構成の推移＞

→推計

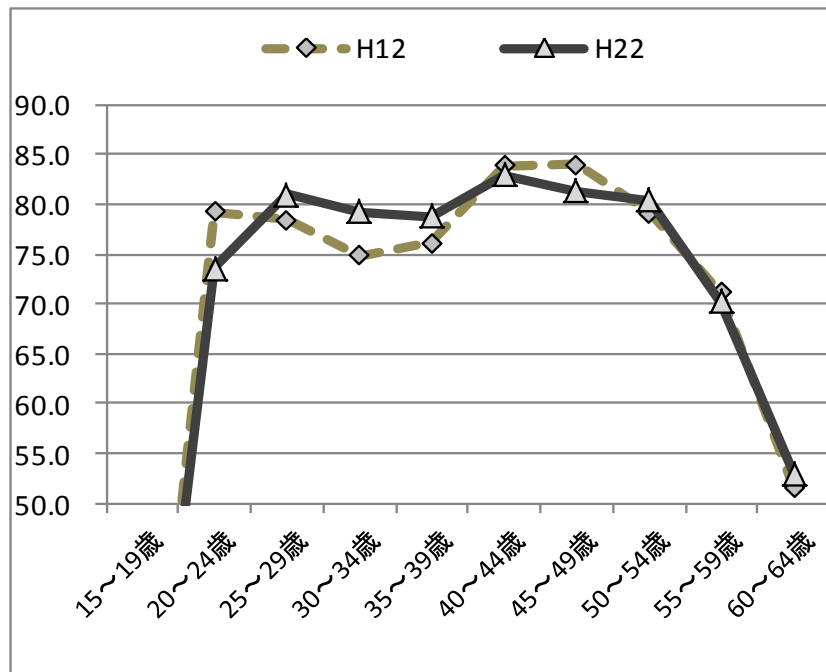
	H7	H12	H17	H22	H26	H30	H35
一般世帯数 計	31,598 100.0%	33,037 100.0%	33,274 100.0%	33,678 100.0%	33,100	32,300	31,000
親族世帯	25,346 80.2%	26,029 78.8%	26,030 78.2%	25,789 76.6%	/		
うち核家族	14,368 45.5%	15,451 46.8%	15,924 47.9%	16,603 49.3%			
夫婦のみ世帯	4,625	5,183	5,358	5,685			
夫婦と子どもからなる世帯	7,507	7,722	7,607	7,529			
ひとり親と子どもからなる世帯	2,236	2,546	2,959	3,389			
核家族以外の世帯のうち三世帯世帯	集計項目に非ず	8,561 25.9%	7,971 24.0%	6,998 20.8%			
親族世帯以外 (非親族世帯+単独世帯)	6,252 19.8%	7,008 21.2%	7,244 21.8%	7,885 23.4%			
世帯員数	3.39	3.24	3.16	3.01			

資料／平成22年以前は国勢調査(各年10月1日現在)、平成26年以降は富士大学附属地域経済文化研究所推計

＜女性の年齢階級別労働力率＞

女性の労働力率

	H12	H22
15～19歳	13.5	13.0
20～24歳	79.2	73.6
25～29歳	78.4	81.0
30～34歳	74.8	79.2
35～39歳	76.1	78.8
40～44歳	83.8	82.9
45～49歳	84.0	81.3
50～54歳	79.1	80.4
55～59歳	71.1	70.2
60～64歳	51.6	53.0
65～69歳	40.8	34.0
70～74歳	28.7	24.6
75～79歳	14.4	15.3
80～84歳	7.4	8.0
85歳以上	2.0	2.7
総数	55.5	50.5
15～64歳	69.1	69.5



資料／国勢調査を基に富士大学附属地域経済文化研究所算出