

亀ヶ森振興センターだより

平成24年7月15日 第64号

亀ヶ森振興センター

〒028-3204

花巻市大迫町亀ヶ森 8-24-8

TEL (FAX 兼) 48-2668

「はやちね村民塾」第2回参加者募集

市では、市民の皆さんに自然や文化を学習していただく機会として、「はやちね村民塾」を開催しています。

第2回を下記の日程・内容で行いますので、みなさんご参加ください。

第2回 【星空観察会】～ 宇瀬水牧野ナイトツアー ～

大迫町外川目の「宇瀬水牧野」で、澄んだ空気の中、満天の星空を観察します。

開催日時 8月6日(月)午後7時～午後9時

講師 佐々木 一行 氏、伊藤 修 氏

参加料 100円(傷害保険料)

集合場所 大迫交流活性化センター

持ち物 懐中電灯、虫よけ、筆記用具、望遠鏡(お持ちの方)
その他各自必要なもの

対象者 大迫地域内に在住・在勤の市民(花巻市民も可とします。)

定員 20名(定員になり次第締め切ります。)

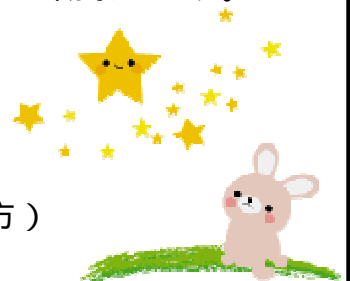
申込 大迫総合支所地域振興課(48-2111)または各振興センターへ、
電話またはファックスでお申し込みください。

申込期限 7月31日(火)

(なお、雨天の場合は、スライドショーと講話を行う予定です。)

問合せ先 大迫総合支所地域振興課地域づくり係

TEL: 0198-48-2111(内線222) FAX: 0198-48-2943



おおはさま宿場ロマン夏まつりが開催されます

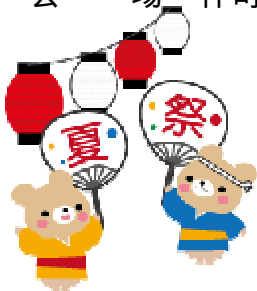
開催日時 7月21日(土)午後6時～午後9時

会場 仲町・川原町商店街(当日歩行者天国)

内容

- ・井上るみこ、小林千花、高鷹しょうこ、為我井のぼるショー
- ・仲町振興会、川原町公共駐車場管理委員会、
商工会議所青年部・女性部大迫支部などによる各種イベント
(餅まき、カラオケ大会、ビアガーデン、各種出店、抽選会、
生ライブ、カントリーダンス、花火の打ち上げ などなど)

お問合せ先 花巻商工会議所大迫支所 TEL: 0198-48-3230



大迫女性セミナーの参加者を募集しています

市では、大迫地域内に在住・在勤の成人女性を対象に、下記の内容で実施する「大迫女性セミナー」の参加者を募集しています。

対象者 大迫地域に在住・在勤の女性

定員 20名

期日・内容

(都合により内容等が変更になる場合があります。)

	期日	学習内容	時間・講師・会場等
1	8月1日 (水)	【開講】 記念講演 演題「健康で元気な菜食美人に... ～マクロビオティックとは?～」	時間：9：30～13：00 講師：株式会社 惣兵衛 代表取締役 畠山 さゆり 氏 会場：大迫交流活性化センター 参加料：1,000円
2	9月4日 (火)	【移動学習】 被災地「大船渡市」に学ぶ ・東日本大震災当日の様様や体験談を聞く ・大船渡市内見学	時間：8：30～16：30 講師：椿の里 大船渡ガイドの会 集合場所：大迫交流活性化センター 参加料：2,000円
3	10月5日 (金)	【移動学習】 南部杜氏のふるさと「石鳥谷町」へ ・地域を支える女性パワー ・農家民宿、農家レストラン事業の取組み ・酒造りの伝統文化に触れる 南部杜氏伝承館、石鳥谷歴史民俗資料館見学	時間：10：30～14：30 講師：有限会社 アグリ・プロ・ジャパン 常務取締役 高橋 和子 氏 集合場所：大迫交流活性化センター 参加料：1,000円
4	11月9日 (金)	【体験学習】 講話&調理実習 ・楽しく、おいしく、健康づくり	時間：10：00～13：00 講師：花巻市食生活改善推進員協議会 会長 斉藤 洋美 氏 会場：大迫交流活性化センター 参加料：500円
5	12月5日 (水)	【体験学習】 アロマの不思議な魅力を体験 ・ハンドトリートメント ・ハンドクリームの作成	時間：13：30～15：30 講師：高橋 理恵 氏 会場：大迫交流活性化センター 参加料：1,000円

申込方法 電話またはファックスでお申し込み下さい

締切 平成24年7月25日(水)(ただし、定員になり次第締め切ります。)

申込・お問合せ先

花巻市大迫総合支所 地域振興課地域づくり係

TEL：0198-48-2111(内線222) FAX：0198-48-2943

熊出没注意

このところ、市内で熊の目撃情報が相次いでいます。農作業・山仕事などの際は十分にご注意ください。

また、熊を目撃した場合には振興センターまで情報をお寄せください。



今月は廃食用油回収の月です

回収日時 7月23日(月)
9:45～10:15

ペットボトルに入れて、振興センターの回収箱まで



人の動き 6月末日現在(前月比)

大迫地域全域

亀ヶ森地区

人口	5,954人(+2人)	1,204人(1人)
男	2,883人(3人)	586人(±0人)
女	3,071人(+5人)	618人(1人)
世帯	1,954戸(+3戸)	348戸(±0戸)

(HP版では慶弔欄は掲載しません)