

# 宮沢賢治アートストリート ART STREET



記念品の例

## 作品募集！

JR新花巻駅から宮沢賢治記念館登り口までに10基のアートスペースを設置し、「宮沢賢治の作品世界」をテーマに作品を展示しています。展示する作品は定期的に入れ替えながら、多くの作品を紹介しています。皆様のご応募お待ちしております！

### ●募集内容

「宮沢賢治の作品世界」をテーマにした絵画、切り絵、版画、写真など

- ◎ サイズA3判(420mm×297mm)
- ◎ 横向き(縦向き作品は展示できません)
- ◎ 厚さ10mm以内

●募集期限 令和8年5月29日(金)16:30まで

●応募資格 どなたでも応募可能

### ●応募方法

応募用紙に必要事項を記入のうえ、下記応募先まで郵送またはお持ちください。

(応募多数の場合は選考。応募いただいた作品は、モニュメントのアートスペースに展示するほか、宮沢賢治童話村内の「賢治の学校」に展示します。)

※応募していただいた方には記念品を差し上げます。

●展示期間 令和8年7月下旬から令和8年10月まで(予定)

※展示期間は前後する可能性がありますので、展示期間決定後に改めてご連絡します。

### ●注意事項

- ・募集する作品は、応募者が創作し、著作権等の権利を侵害していない作品に限ります。
- ・当事業の紹介や当市イベントの広報等に、作品を使わせていただく場合がありますので、この点についてご了承の上、ご応募をお願いいたします。
- ・ご提供いただいた個人情報は、「宮沢賢治アートストリート」事業に関する業務のみで使用し、それ以外の用途では使用しません。
- ・応募いただいた方には記念品を差し上げます。

展示場所はこちら①～⑩の位置です



詳しくは花巻市ホームページをご覧ください！

[お問い合わせ・応募先]

〒025-8601

岩手県花巻市花城町 9-30

花巻市 生涯学習部 賢治まちづくり課

TEL 0198-41-3591

花巻市ホームページ QR



-----切り取り線-----

## 応募用紙

作品名	ペンネーム (ご希望の方のみ)
住所 〒  (TEL )	氏名  (年齢 才)

# R7年度 宮沢賢治アートストリート

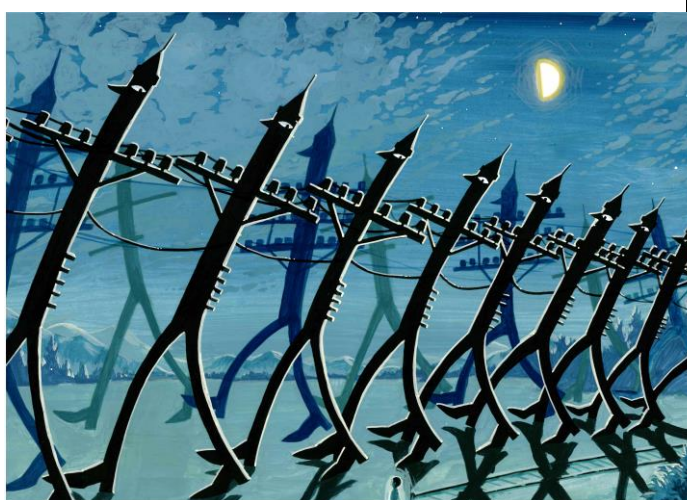
## 応募作品



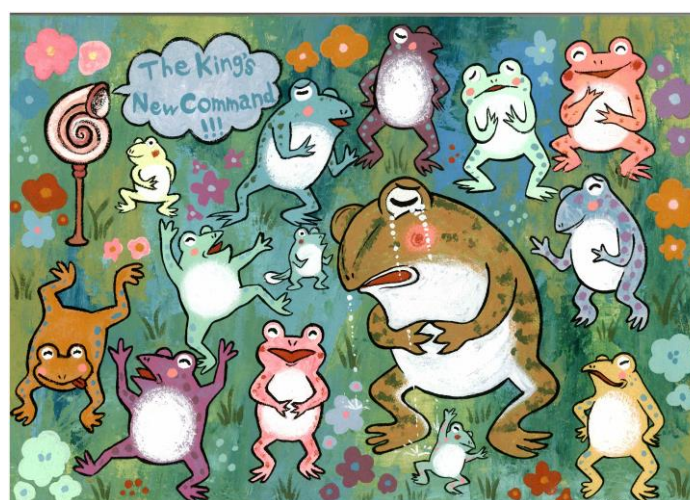
『山猫軒』



『どんぐりと山猫』



『月夜のでんしんばしら』



『カイロ団長』



『いちょうの実』



『雪渡り』