

# 住宅リフォーム事業の成果は

## 経済効果は約37億円



地域経済支援策としての住宅リフォーム支援事業の成果と経済への波及効果を伺う。また、東日

本大震災後、さらに景気が落ち込んでいることから、切れ目のない経済支援策として、事業を継続する考えはないか伺う。  
**A(市長)** 事業費は約16億円、商品券3億円を加え総額19億円だが、総務省の産業関連表で試算すると、経済効果は約37億

円となる。事業の継続だが、1300件ほどが来年3月末までの工事であり、経済効果は来年まで持続すると思われることから、推移を見守りたい。  
**情報伝達の責務は**  
**Q** 災害時の情報伝達手段の一つとなる緊急告知

ラジオが配布される方の責務を伺う。なお、山崩れなどで陸の孤島となる恐れのある集落内で、災害弱者である高齢者世帯への配布をする考えがないか伺う。  
**A(総務部長)** 緊急告知ラジオは防災の要となる自主防災組織の代表者、区長、民生委員等に優先的に貸与するもので、情報源として役立ててもらいたい。孤立化地域への配布については今後の課題としたい。



市民から好評だった住宅リフォーム事業

# 花巻・北上両市の合併は

## 合併による長所を醸成するべき

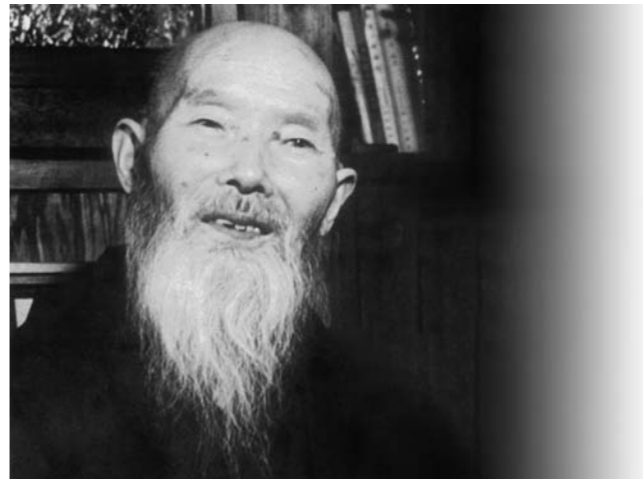


花巻市と北上市の合併は過去にも議論があり、さまざまな事情で実現しなかった。岩手の均衡あ

る発展と花北地域の経済活性化のためには欠かすことのできない方向性だ。両市は内容的にも規模的にも似通っており、新たな雇用の創設など、合併の相乗効果は大いに期待できると思うがどうか。  
**A(市長)** 住民一人一人が、市域が広がっても自

分たちが暮らす地域が何ら変わることがないという認識を持つていることが必要である。したがって、地域住民が主体となる真の地域主権のまちづくりに引き続き取り組み、さらに躍動する花巻市を築いていくことが大切であると考える、現時点でさ

らなる合併は難しいと考える。  
**齋藤宗次郎の顕彰を**  
**Q** 宮沢賢治の「雨ニモマケズ」のモデルとも言われる齋藤宗次郎の功績について調査研究を進めてほしい。  
**A(まちづくり部長)** 市では、企画展を通じて先人を顕彰しているが、いまだ先人の明確な定義を定めていないので、まずはそれを定めた上で、調査研究に努める。



今後の調査研究が待たれる齋藤宗次郎

# 市(保険者)は地域包括支援を

## 地域ケア拠点として広報する



前回の法改正で地域包括支援の拠点として位置付けられた地域包括支援センターは、いまだに

市民によく理解されていない。関係者の連携、ネットワークを強化するため、もっとコーディネート的な役割を果たすよう市はリードできないものか。  
**A(生活福祉部長)** 地域包括支援センターは、市民の総合相談、権利擁護、介護予防プランの作成

介護支援専門員への支援の4つの役割を担うと同時に地域ケアの拠点機能も持つため、周知向上に向け、市民への広報活動に努める。  
**職員の雇用について**  
**Q** いま、社会保障制度全般にわたり見直しなが

され内容も変わってきている。これらに対応するため、またサービス低下をさせないため、専門に担当する職員の採用が必要ではないか。  
**A(総務部長)** 福祉専門職員の採用はしていないが、ケースワーカーなど資格が必要な分野は、有資格者を配置している。また、職員をフォローするため福祉分野の有資格者を非常勤職員に配置、各種相談業務に当たっている。



地域ケアの拠点としての機能が求められる地域包括支援センター

# 震災後のエネルギー問題と対策

## 実施可能なものは取り組む



東日本大震災以来、福島第一原子力発電所の事故から端を発し、エネルギー問題に関しては、

従来どおりの考え方は将来展望はできないことと思う。自然エネルギーに関して地産地消が必要と考えるが見解を伺う。  
**A(市長)** 本市においては、昨年度、クリーンエネルギー調査・活用委員会を開催し、利用可能な自然エネルギーとその量を

調査した結果、太陽光エネルギー賦存量が多く、住宅用太陽光発電システムへの助成事業を本年度から開始している。  
**生ごみの減量策は**  
**Q** 家庭等から出るごみの量を減らすため、また、ごみ焼却炉の延命のため、

電動生ごみ処理機や堆肥化容器の購入補助制度があるが、思うように浸透していない。新たな減量策について見解を伺う。  
**A(生活福祉部長)** 平成11年度以降、生ごみ処理機購入への補助等に取り組んでいるが、進まない状況である。今後、情報収集に努め、何が有効な策か検討し減量化に努めていく。



自然エネルギーへの転換が望まれる(太陽パネル設置住宅)