



地域医療の拠点となる石鳥谷医療センター

### 所管事項

保健福祉部、総合支所（保健福祉課に関する事項）の所管に関する事項

- 委員長 佐藤 忠男  
副委員長 小菅 裕子  
委員
- |           |        |       |
|-----------|--------|-------|
| 鎌田 芳雄     | 佐々木 和則 | 小原 隆  |
| 照井 明子     | 佐藤 かつ代 | 戸田 努  |
| 藤原敬一(小呂別) | 吉田 寛   | 山本 純雄 |
| 箱崎 英喜     | 永井 千一  | 梅津 衛一 |
| 佐々木 慶一    | 伊藤 英一  | 杉原 信宏 |
| 北條 権藏     | 菊池 祐正  | 晴山 文佳 |

## 福祉常任委員会

### 所管事項

総務部、政策企画部、生活環境部、総合防災部、総合支所（地域振興課、税務課、生活環境課に関する事項）、会計課、監査委員、選挙管理委員会、消防本部、消防署の所管に関する事項、他の常任委員会の所管に属さない事項



市民生活の安全を守る花巻消防団の出初式

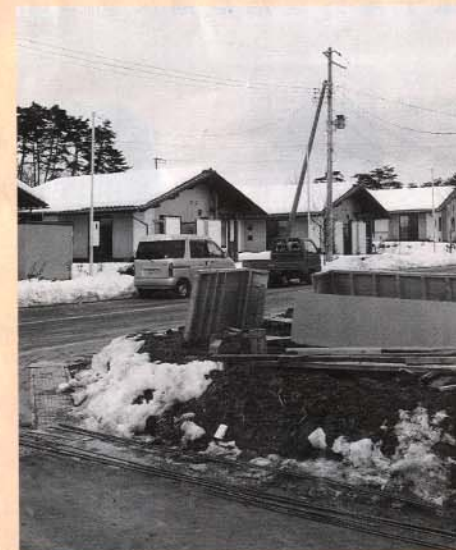
- 委員長 小原 忠悦  
副委員長 松坂 一人  
委員
- |           |       |        |
|-----------|-------|--------|
| 近村 晴男     | 菅原 勲  | 佐々木 洋介 |
| 柳田 誠久     | 平賀 大典 | 阿部 裕至  |
| 名須川 晋     | 菅原 康栄 | 阿部 一男  |
| 和田 幹男     | 笹木 賢治 | 菊池 清喜  |
| 藤原敬一(つむ野) | 藤原 潔  | 梅原 脩   |
| 中村 勝吉     | 中村 初彦 | 高橋 康郎  |

## 総務常任委員会

# 4常任委員会委員

# を選任

常任委員会は、議会から付託された案件等を能率的・専門的に審査するために設置される機関です。具体的には、それぞれの委員会で所管する市の事務の調査のほか、請願・陳情を審査します。委員の定数は、「花巻市議会委員会条例」の規定により在任特例期間中に限りすべての常任委員会において各20人の委員を選任しました。なお、産業建設常任委員会については、議長が委員を辞任したことに伴い委員数は19人となりました。



定住化促進の役割を担う市営住宅(東和町安俵)

### 所管事項

産業部、建設部、総合支所（産業課、建設課、上下水道課に関する事項）、水道事業所、農業委員会の所管に関する事項

- 委員長 山影 義一  
副委員長 高橋 淑郎  
委員
- |        |       |       |
|--------|-------|-------|
| 高橋 好尚  | 川村 伸浩 | 赤坂 俊典 |
| 佐々木 勇治 | 鎌田 幸也 | 川村 剛  |
| 高橋 秀二  | 藤原 米光 | 櫻井 肇  |
| 新田 盛夫  | 多田 達  | 小原 千郷 |
| 多田 久志  | 関田 良一 | 齋藤 政人 |
| 小原 昭男  | 若柳 惣三 |       |

## 産業建設常任委員会

### 所管事項

教育委員会の所管に関する事項



新市の未来を担う子どもたち(大迫小学校)

- 委員長 鎌田 政子  
副委員長 平澤 勝榮  
委員
- |       |       |        |
|-------|-------|--------|
| 及川 剛  | 佐藤 富子 | 高橋 久順  |
| 大原 健  | 本館 憲一 | 板垣 武美  |
| 藤井 英子 | 伊藤 金人 | 小田島 邦弘 |
| 伊藤 功  | 菅野 直人 | 立花 英一  |
| 高橋 浩  | 佐藤 浩利 | 晴山 榮一  |
| 古川 昭蔵 | 高橋 毅  | 佐藤 一男  |

## 文教常任委員会