

湯本振興センターだより

平成23年4月1日 第53号

湯本振興センター事務局 ☎・FAX 27-2053

湯本振興センターの指定管理について

平成23年4月1日から、市内27地区のコミュニティ会議が、各地区振興センターの指定管理業務を担うことになりました。

湯本振興センターについては、湯本地区コミュニティ会議が指定管理者となり、施設の管理・運営（施設の開閉、設備の点検・修繕、清掃や除雪、使用受付・許可、使用料・暖房料の徴収等）を行うことになりました。

このことに伴い、湯本地区コミュニティ会議からの事務担当者として、吉田 萬吉さん（湯本地区コミュニティ会議事務局長、小瀬川行政区長）が、4月から振興センターに勤務いたします。また、市職員は4月までは2名の勤務、5月からは1名の勤務となりますが、皆様のご利用に支障の無いよう努めてまいりますので、今後ともご理解とご協力をお願いいたします。

※「指定管理者制度」：地方公共団体等が行っている公の施設の管理・運営を、議会の決議を経て選定した団体に包括的に委任することができる制度のこと

住民票と印鑑証明書の電話受付を試行します

振興センターにおける住民サービスの向上と証明書等交付業務の適正かつ円滑な推進を目指し、証明書等を交付している24振興センターにおいて、4月から9月までの間、住民票と印鑑証明書の電話受付を試行します。

- ▽ 対象 住民票（別世帯の方の代理申請を除く）と印鑑証明書のみ
- ▽ 時間 平日の午前8時30分から午後5時30分まで（受付・交付）
- ▽ 方法 ①申請者は、振興センターに電話し、住所・氏名・生年月日・



電話番号、希望の証明書の内容（住民票：世帯全員か個人か等、印鑑証明書：登録番号等）、交付希望日時を伝える。

②申請者は、電話連絡した交付希望日時に振興センターへ行き、申請書に必要事項を記入し、本人確認書類を提示する。

※印鑑証明書の場合は「はなまき市民カード」も併せて提示

③申請者は、証明手数料を支払い、証明書の交付を受ける。

※申請者が交付希望日時に来なかった場合や、電話受付内容が事実と異なる場合などは、手続きのやり直しとなります。



東北地方太平洋沖地震関連のお知らせ

◎義援金の受付

◆被災者への義援金

- ・日本赤十字社

ゆうちょ銀行において、東北関東大震災義援金を受付しています。窓口で義援金である旨を伝えるだけで、手続きができます。

- ・岩手県

県内の被災者への義援金を募集中です。（振込口座は下記のとおり）

	支店名	口座番号等	口座名義人名
ゆうちょ銀行	—	00100-2-552	岩手県
岩手銀行	県庁支店	普通 2016634	災害義援金
北日本銀行	本店営業部	普通 7028484	募集委員会

※同一銀行からの振込の場合、振込手数料はかかりません。

（ATM、インターネットでの振込等の場合は手数料がかかります。）

◆花巻市への義援金（できるだけ振込でお願いします。）

- ・振込の場合

名称：花巻市災害義援金

口座：岩手銀行花巻支店 普通口座 2072179

※第一地方銀行の窓口で振り込む場合は、手数料がかかりませんが、都市銀行のほか第二地方銀行では手数料がかかります。

- ・現金の場合（平日のみの受付）

受付窓口：市役所本庁地域福祉課及び各総合支所市民サービス課

【お問い合わせ】花巻市 地域福祉課（☎24-2111 内線 592）

◎確定申告・市県民税申告の期限延長

確定申告書の提出・納付及び市県民税の申告の期限（本来は3月15日まで）が延長されています。未申告の方は、引き続き申告等できますので、花巻税務署または市役所本庁・各総合支所で申告願います。

【お問い合わせ】花巻市 市民税課（☎24-2111 内線 234）

湯本地区社会体育館等の夜間使用について

震災に伴う節電の取り組みの趣旨から、比較的電力消費の大きい体育館等の夜間使用は望ましくないと考えられるため、湯本地区社会体育館及び湯本振興センター体育室の18時以降の夜間使用を当分の間、控えていただきますよう、使用者の皆様のご理解とご協力をお願いいたします。

※18時前までの使用の場合も、節電にご協力をお願いいたします。

4月の講座

☆ 書道教室

- ▽ 日時 28日(木)午後3時～5時頃
- ▽ 場所 湯本振興センター 2階和室
- ▽ 持ち物 習字用具、半紙、ふきん
- ※ 受講を希望する方の申込みは、随時、湯本振興センターで受付しております。
(すでに受講している方でも、連絡先の変更または未報告の場合はご報告願います。)



4月のサークル活動

- ♪ 布絵同好会 14・28日(木) 10:00～
- ♪ ちぎり絵同好会 8日(金) 9:00～
- ♪ 愛唱歌を歌う会 15日(金) 10:00～
- ♪ 湯本愛きゆう会 毎週月曜日～金曜日
- ♪ 織姫(さき織り) 毎週月曜日～金曜日
- ♪ 湯本卓球の会 4・11・18・25日(月) 9:30～ (社会体育館)



ゴルフ講座の受講生を募集します!

初心者、初級者・中級者を対象に、6回コースで開催します。ゴルフを始めてみよう!習ってみよう!と思っている方、どうぞ申込みください!

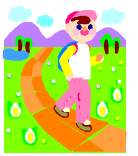
- 日程 5月10・17・24・31日、6月7・14日(毎週火曜日)
- 時間 午後6時30分～8時30分頃
- 場所 花巻温泉ゴルフサロン (☎27-2370)
- 講師 シングルプレイヤー 高橋 諭さん
- 費用
 - ・6回分の受講料: 400円 (初回に集金)
 - ・1回ごとのプレー代・ボール代 (毎回支払)
 - ボール150球の場合: 1,000円
 - ボール250球の場合: 1,200円
 - ※ボールは、1回ごとに当日のみ使用可
 - ・1回ごとのクラブのレンタル料: 100円 (毎回支払)
 - ※クラブをお持ちの方は、当日ご持参ください。
- 定員 18名 (先着順です。定員になりしだい締切ります。)
- 申込み 4月27日(水)までに湯本振興センターへ申込みください。



山野草観察会の受講生を募集します!

野山を歩きながら様々な植物を観察し、自然に親しむとともに、心身の健康増進を図りましょう!今年度は3回開催予定です。

- ▽ 日程
 - 第1回 5月20日(金) 種山ヶ原(奥州市)
 - 第2回 6月28日(火) 須川高原(一関市)
 - 第3回 10月12日(水) 七滝(八幡平市)
- ▽ 行き先
- ▽ 時間 湯本振興センターを概ね午前8時30分～9時頃に出発し、午後4時～5時頃に帰ります。(詳細は後日通知します。)
- ▽ 講師 生涯学習講師 安藤 勝夫さん
- ▽ 持ち物 昼食、水筒、雨具、山歩きしやすい服装等
- ▽ 参加費 1回ごとに100円(保険料など)
※高速道路利用の場合は、別途、費用を負担していただきます。
- ▽ 対象 健康状態に不安の無い方で、原則的に3回とも参加できる方
- ▽ 定員 正会員20名、準会員5名(先着順で定員になりしだい締切り)
※準会員は、正会員に欠員の生じた場合のみ、参加できます。
- ▽ 申込み 4月12日(火)午前9時から4月27日(水)午後5時までの間に、ご本人から湯本振興センターへ申込みください。



寿大学と睦大学の受講生の募集について

今年度も高齢者学級として寿大学と睦大学を開講いたします。受講希望者で老人クラブに加入している方は、各地区老人クラブ会長さんや昨年度の寿大学・睦大学の班長さんへ申込みください(4月中に取りまとめを依頼する予定です)。また、老人クラブに加入していない方は、湯本振興センターへ直接申込みください。なお、寿大学と睦大学の合同開講式は5月中に開催する予定です。

犬の登録と狂犬病予防注射を実施します

①生後91日以上の未登録の犬: 6,100円 ②登録済で未注射の犬: 3,100円

4月14日(木)	11:20～11:40	JAIわて花巻 旧柵ノ目支店
	13:30～13:55	上湯本一自治公民館
	14:05～14:45	湯本振興センター
	15:00～15:20	北湯口二公民館
4月15日(金)	15:00～15:20	花巻空港駅前賢治ふれあい広場
4月16日(土)	14:20～15:20	花巻市保健センター
4月17日(日)	14:10～15:10	

【お問い合わせ】花巻市 生活環境課 (☎24-2111 内線 266・267)