

さんさん

月無神
笹間
振興センター
 だより

平成二十二年一〇月一日発行

花巻市北笹間一三〇七四一

TEL 二九一二二一

笹間地区敬老会

9月3日(金)に笹間地区社会体育館で笹間地区敬老会が開催されました。

式典では米寿の方に市と花巻市社会福祉協議会笹間支部から記念品が贈呈され、喜寿の轟木地区本館 昭八さんが参加者を代表して謝辞を述べました。

その後の祝宴では余興がたくさん披露され、楽しい雰囲気の中でみなさんの長寿をお祝いました。



西南地区民登山

9月8日(水)に西南地区民登山で大迫の薬師岳(標高1,645メートル)に行つて来ました。

参加者9人は、森の中を通りヒカリゴケを観察し、早池峰山を背中に眺め、約2時間かけて全員が登頂しました。山頂付近は、下界の猛暑を忘れさせる爽やかな気温で、一足先に秋を感じる事ができました。



最高の景色を思い出し、地区民登山は、参加者のケガも無く楽しい一日となりました。

マフラー作りしませんか?

今回の婦人学級は2回連続シリーズ
 今回の笹間婦人学級は「マフラー作り」を2回連続シリーズで行います
 まるで毛布を着ているかのような暖かさのマフラーを作つてこの冬を迎えましょう。おしゃれな着こなしも出来ます。
 皆さんの受講をお待ちしています。



○内容 一回目 編み方(その後、自宅で編み方を進めます。)
 二回目 接ぎ方

○日時 一回目 10月21日(木) 午前10時から
 二回目 11月5日(金) 午前10時から

○講師 本館 サカエさん(轟木)

○場所 笹間振興センター

○参加費 無料ですが、各自、棒針15号を2本、毛糸(ルビーアマンド)を2玉準備して下さい。

○募集人数 30人
 ルビーアマンドは1玉820円程度。

○募集方法 10月14日(木)までに笹間振興センターまたは、笹間婦人会まで申し込み下さい。

笹間楽生学園からのお知らせ

今月は移動研修です。多数の参加をお待ちしています。

○日時 10月25日(月) 午前8時45分出發

○研修先 秋田県角館町「角館歴史村」
 仙北市「田沢湖ハーブガーデン」等

○参加費 2,500円
 (高速代、入館料、昼食代など)

○募集人数 40人
 ※バスでは補助席の利用をお願いする事があります。

○募集方法 10月18日(月)までに楽生学園の各班长さんに参加費を添えて申し込み下さい。

子ども映画劇場

10月の上映スケジュール
 10月4日(月)午後3時40分から
 笹間第二小学校 図書室

10月13日(水)午後3時から
 笹間第一小学校 視聴覚室

○タイトル 「ふしぎな錦」

「最後の昔話あったてんがのお」

十月は木づかい推進月間です。国産材、使つて減らそう！

敷地内禁煙にご協力をお願いします

振興センター、社会体育館

笹間振興センターと笹間地区社会体育館は、これまで受動喫煙防止対策として「施設内分煙」を実施してきましたが、近年、受動喫煙を取り巻く環境が変化し、より効果的な受動喫煙防止の対策が求められることとなりました。

振興センター、社会体育館共に児童・生徒も利用できる施設であること、振興センターに隣接する社会体育館は健康づくりを主な目的として利用される施設であること、などにより、10月から笹間振興センターと笹間地区社会体育館は敷地内全面禁煙としました。

施設を利用される皆さんのご理解、ご協力を宜しくお願いします。

合衆市イートアップ花「構想意見交換」の開催について

市では、「合衆市イートアップ花巻構想」に基づく条例の素案をはじめ、振興センターの管理方法や窓口業務の見直しなど、今後の取り組み内容について地域の皆さんからご意見をお聞きする「意見交換会」を次のとおり開催します。

○日時 10月19日(火) 午後6時30分から

○場所 笹間振興センター一階大広間

地域の皆さんが、より安定的に継続して地域づくりを進めることができるよう検討して行くために開催するものです。

ぜひ参加下さい。

▼問い合わせ先 地域づくり課
(電話) 24-2111 内線455

西南地区文化祭のお知らせ

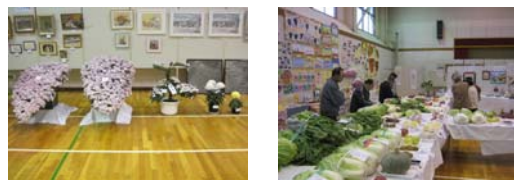
11月13日(土)、14日(日)に西南地教振主催の「西南地区文化祭」が太田振興センター及び太田地区社会体育館で開催されます。

この行事は、振興センターや自治公民館を利用して活動する方の作品や、各学校の学習成果や西南地区の方々の作品を展示披露し、西南地区全体の文化祭として開催するものです。

書道、絵画、写真、盆栽、手芸、農産物、農産物加工品などの展示を予定しているほか、今年はコミュニティ会議の活動を報告する展示も行なわれます。

展示部門への申し込み方法については、各自治公民館長さんにお問い合わせ下さい。

皆さんの出展をお待ちしています。



昨年ようす (笹間会場)

先月の慶弔(8月28日～9月29日)

- ◇誕生▽盛川煌利ちゃん(勝貴さん) 轟木一七の二一三▽小原瑞稀ちゃん(幸寿さん) 北笹間二の一九六の六
- ◇お悔やみ▽高橋秀さん(八一才) 南笹間一の五四▽小原道夫さん(七二才) 北笹間二の五三の二▽鈴木辰一さん(八二才) 横志田四の七二▽高橋澄子さん(八三才) 北笹間二一の五
- ◇結婚▽該当なし

★10月の主な行事予定

- 特定健康診査
- 1日(金) 午前9時30分～
- 6日(水) 午後1時30分～
- 茶道教室
- 2日(土) 午後7時～
- 16日(土) 午後7時～(閉講式)
- 子ども映画劇場
- 4日(月) 午後3時40分～
- 場所 笹間第二小学校
- 定例民協
- 5日(火) 午前9時30分～
- 笹間地区歴史講座
- 8日(金) 午後1時30分～
- 山野草観察会
- 12日(火) 午前8時45分～
- 行き先 一関市須川高原
- 子ども映画劇場
- 13日(水) 午後3時～
- 場所 笹間第一小学校
- 裂き織り教室
- 14日(木) 午前9時30分～
- 合衆市イートアップ花巻構想意見交換会
- 19日(火) 午後6時30分～
- 3B体操教室
- 20日(水) 午後6時30分～
- 笹間婦人学級
- 21日(木) 午前10時～
- 愛唱歌を歌う会
- 22日(金) 午前9時30分～
- 笹間楽生学園移動研修
- 25日(月) 午前8時45分～
- 研修先 秋田県角館町、仙北市
- 花巻商工会議所巡回移動相談
- 26日(火) 午後1時30分～
- 国勢調査審査会
- 26日(火) 午後2時～
- フラワーアレンジメント教室
- 28日(木) 午後6時30分～



交通安全は世界の願い！！

URL : <http://www.city.hanamaki.iwate.jp/citizen/c-sasama/index.html>