

小山田の人口  
平成25年9月末現在  
男 817人(前月比1人増)  
女 822人(前月比1人増)  
計 1,639人

# 小山田振興センターだより

発行:小山田振興センター編集部  
〒028-0102  
花巻市東和町北川目2区289  
TEL/FAX 42-2941

## 公共交通計画（素案）意見交換会を開催

市では、皆さんが利用しやすい公共交通の確保を図るべく、新たに花巻市公共交通計画を策定することとしました。

計画素案の前段として、市内の公共交通の現状と4月以降各地区で実施される民間バス路線の廃止を伴う再編、計画について下記の日程で説明を行い、ご意見ご提言をいただきます。

みなさまのご参加をお願いします。

【日時】10月21日（月） 午前10時～

【場所】小山田振興センター



## 平成25年度秋季市政懇談会を開催

市では協働のまちづくりを推進し、市民、行政相互の理解を深めるため市政懇談会を開催しています。

今回は、下記の日程で秋季市政懇談会を開催し、市の実務担当職員が皆さまから市政に関するご意見ご提言をいただきます。

どなたでも参加できますので、たくさんの皆様のご参加をお願いします。

【日時】10月25日（金）午後6時30分～

【場所】小山田振興センター



平成25年度春季市政懇談会の様子

## 平成26年度保育園入園申込の開始

平成26年4月1日から保育園の入園を希望する方は、11月18日（月）～11月27日（水）に申込みを受け付けます。

申込書や必要書類等の配布を10月28日（月）から始めますので、最寄りの問い合わせ窓口へお越しくください。

申込み方法などの説明がありますので、時間に余裕を持ってお越しくください。

【問い合わせ先】

花巻市役所こども課 電話24-2111 内線507

東和総合支所市民サービス課国保こども係

電話42-2111 内線223



## 健康アップ講座in小山田の開催

今年度より、市民の皆さんの健康づくりを応援する「健康アップ講座」を下記のとおり実施します。

今回のテーマは「血压」についてです。

どなたでも参加できますので、ご家族、ご近所お誘い合わせのうえ、ご参加ください。お待ちしております。

【日時】 11月11日（月） 午前10時～

【内容】 受付・健康相談 10時～10時30分  
（希望の方に血压・体脂肪測定をします。）

講話・軽体操 10時30分～12時

演題「血压ってわかるとおもしろい!？」

講師 東和保健センター 保健師

【お問い合わせ先】

東和保健センター 電話42-4811



## 第3回家族介護者教室の開催

ご自宅で介護されているご家族の方を対象に介護者教室を開催します。お誘いあわせのうえ、ぜひ、ご参加ください。

【日時】 11月8日（金）午前10時～12時

【場所】 東和総合福祉センター

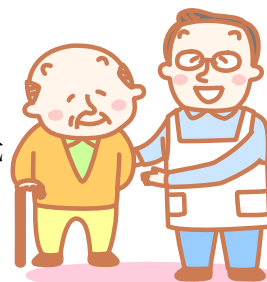
【講師】 総合花巻病院訪問看護ステーションこっぼら 鎌田 奈美子 氏

【内容】 ①ラクラク介護技術 ②おしゃべりティータイム

【参加費】 無料

【お申込み】 11月7日（木）までに下記へお申し込みください。

【お申込み、お問合せ先】 東和地域包括支援センター 電話29-4817



## 慶弔欄(10月分)10月7日届出分まで

※個人情報のため、インターネットでの公開はしません。