

湖畔の風

2014年
6月
平成26年

平成26年6月15日発行

No.86号

発行：田瀬地域コミュニティ会議・田瀬振興センター

東和町田瀬14区137 電話0198-44-5281



～第2回家族介護者教室開催のお知らせ～

東和地域包括支援センターでは、ご自宅で介護されているご家庭の方を対象に介護教室を開催いたします。お問い合わせの上、是非ご参加ください。

《テーマ》 高齢者に多い病気について

日時 6月26日(木) 13:30から15:30
場所 東和総合福祉センター
講師 岩手県立東和病院 看護師 小原 久美子氏
内容 ①高齢者に多い病気と予防対策について現場の看護師が疑問に答えます。
②おしゃべりティータイム
参加費 無料 ※前日までに申し込みください。

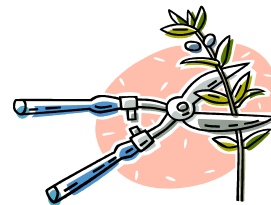
※詳しい内容やお申し込みは、東和地域包括支援センター 電話29-4817までお気軽にお電話下さい。

アメリカシロヒトリの駆除

田瀬振興センターでは、今年度も、手動式噴霧器及び高枝切りハサミを貸出します。

アメリカシロヒトリは5月中旬頃から発生します。樹木の葉にクモの巣状の網を張り、中に幼虫が集まっています。

頻りに樹木を見て回り、巣のついた枝葉を切り取り、幼虫は踏みつぶしてください。アメリカシロヒトリの駆除は樹木の所有者の責任です。周辺に迷惑が掛からないよう適期に駆除しましょう。



猿ヶ石川の増水にご注意を！！

皆さんはこれからの時期、釣りや水遊びなどで猿ヶ石川を利用することが多いと思います。ご存知のように猿ヶ石川上流には発電所があり、発電するときには川の水が増えて流れが速くなります。その際にはスピーカーでお知らせしますので、川の流れには十分注意してください。

特に川の中で遊んでいる子供を見かけたときは、川岸からはなれるように声をかけてください。

東和電力所では河川沿岸の皆さんや、河川を利用される皆さんの危険防止のため、万全の努力をしていますが、未然に事故を防ぐためにも皆さんのご協力をお願いします。

【放送内容】

- 東和発電所からお知らせ致します。(2回)
- 発電のため川の水が急に増えます。
- 危険ですから十分に注意してください。
- チャイム



POWER 東和電力所 TEL.0198-44-2111

地域情報

107号線田瀬大橋全面通行止

6月2日(月)から7月31日(木)から昼・夜を通して終日通行止となります。
(日曜、祝日も通行止)



～花巻市社会福祉協議会東和支所から「声の広報」録音ボランティア募集のお知らせ～

社会福祉協議会では、「声の広報」作成ボランティアスタッフを募集しています。

これは、毎月発行される「広報はなまき」や「はなまき社協情報」、「花巻議会便り」を読んで録音し、視覚障がいの方に声の広報として発送する活動です。

日本語を読めて、話せる方なら誰でも大丈夫です。(なまりも味があつてとてもいい感じです)

現在6、7名で活動を行っていますが、もっとたくさんの方の力が必要です。

あなたも、声で録音するボランティアに参加しませんか？

お問い合わせ先 花巻市社会福祉協議会東和支所
電話42-3151



こちらには、慶弔情報を掲載しておりますが、個人情報との関係でホームページ上では公開されておられません。

休日当番医情報

休日当番医の診察時間は、午前9時から午後5時まで。
お出かけ前に市政テレホン電話24-4000で確認ください。



6月15日(日曜日)

内科系=さとう内科クリニック(御田屋町)21-1511
外科系=さとう整形外科(御田屋町)21-2200

6月22日(日曜日)

内科系=ゆうきクリニック(星が丘)23-3627
外科系=高木丘クリニック(高木)22-0103

6月29日(日曜日)

内科系=ちば心療内科クリニック(諏訪町)22-1322
内科系=藤巻胃腸科内科(高木)22-0051
外科系=ささき眼科(桜台)22-1144

7月6日(日曜日)

内科系=照井内科消化器科医院(四日町)23-6100
外科系=斎整形外科医院(御田屋町)22-3211
外科系=いしどりや眼科(石鳥谷町好地)45-6110

※夜間などの救急指定病院のお問い合わせは、
消防本部<<24-2141>>まで

田瀬行政区人口集計表 H26. 5月末

田瀬第1行政区	77世帯	男114人	女126人	計	240人	(前月比 1世帯 女性1人減)
田瀬第2行政区	30世帯	男 43人	女 46人	計	89人	
田瀬第3行政区	73世帯	男 93人	女 93人	計	186人	(前月比 女性1人減)
合	計	180世帯	男250人	女265人	計	515人



※田瀬地区における放射能状況※

花巻市では、福島県における原発事故に伴う放射性物質の状況に対する市民の皆様の不安にお応えするため、放射線等の測定を行っています。測定は1mの高さで行っており5月の数値は次のとおりです。

※特定箇所毎時1マイクロシーベルト以上または基準地点の測定で毎時0.23マイクロシーベルト以上となった場合は、「国の除染関係ガイドライン」を踏まえ、除染となる。

(単位:μ Sv/時)

5月測定結果			
	花巻市役所		田瀬振興センター
2日	0.05	2日	0.07
3日	0.05	3日	0.06
4日	0.04	4日	0.07
5日	0.04	5日	0.06
6日	0.04	6日	0.06

s

