

宮野目保育園地域子育て支援センター

【こどもセンター分室】



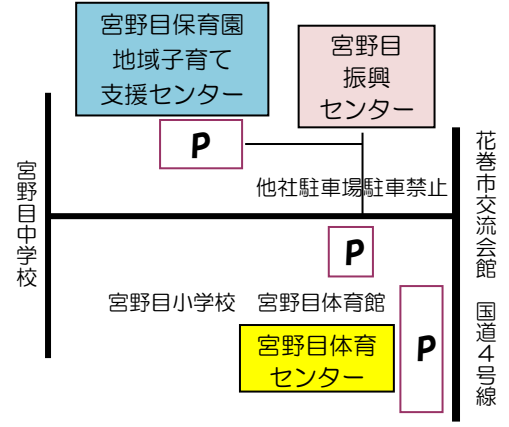
2月のおたより



センター利用にあたってのお願い

- 事前予約制で15組までです。生後1ヶ月から未就学児の親子に限ります。
- 利用を希望される方は希望日前日までに電話、あるいは、広場利用時にお申し込みください。(TEL26-5655)
 予約受付: 火・水・木曜日 午後3時~4時
 月・金曜日 午前9時30分~12時
 午後3時~4時
 曜日より対応時間が異なります
 ご注意ください
- 当日に空きがある場合は利用できますので電話にて確認の上ご利用ください。
- キャンセルは利用日前日までに連絡をお願いします。
 当日キャンセルについては指導員が広場開催にて不在となるので連絡の必要はありません。
- 鼻水、発熱などの風邪症状をはじめとした体調不良がある場合や休園の指示が出されている場合は、ご利用できません。
- 受付時の「健康チェック」及びご利用前の「手洗い、手指消毒」にご協力ください
- 2月の予約は1月23日(火)より開始します!

〒025-0002
 花巻市西宮野目6-100
 TEL0198-26-5655
 Eメール
 miyanomekosodate@city.hanamaki.iwate.jp



広場以外の月曜日から金曜日に保育園の園庭で遊ぶことができます
 未就学児の親子1日3組までで予約制です
 利用時間 11:00~12:00
 15:00~16:00

振興センターの駐車場は地域の方も利用します。駐車スペースが限られていますので、無理のない範囲で保育園駐車場の利用もお願いします。



☆広場の様子☆

子どもも大人も
 ワクワクがいっぱい!
 笑い声が絶えない広場開催中です♪





広場の予定

開催場所は宮野目振興センター
時間は 10:00~11:30 です

火 ママはぴ広場	水 るるん広場	木 げんきっこ広場
<ul style="list-style-type: none"> ◎子育て支援センターは生後1ヵ月から親子で遊べる施設です ◎遊んでいるお部屋で水かお茶での水分補給ができます ◎授乳室はないのでケープなどをお持ちになると良いでしょう 		1 「豆まきごっこ」 「好きなおもちゃで遊ぼう」
6 「手形カレンダー作り」 「好きなおもちゃで遊ぼう」	7 「手形足形 アートバック作り①」 「好きなおもちゃで遊ぼう」	8 「好きなおもちゃで遊ぼう」
13 「手形カレンダー作り」 「好きなおもちゃで遊ぼう」		15 「好きなおもちゃで遊ぼう」
20 「手形カレンダー作り」 「好きなおもちゃで遊ぼう」	21 「手形足形 アートバッグ作り②」 「好きなおもちゃで遊ぼう」	
	製作等はせず遊びに来るのも大歓迎♥ 広場名は異なっても、毎回好きなおもちゃで遊びますよ	29 「好きなおもちゃで遊ぼう」



〈るるん広場〉

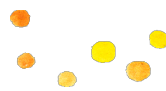
「手形足形アートバッグ作り①②」

2月7-21日(水)

11・12月に遊んだkitpasくれよん。今回は紙や専用ボードではなく生地バッグにペタッ！指スタンプや細いkitpasで描き足してアートバッグを作ります。米ぬかからできた安全な画材で赤ちゃんが舐めてしまっても安心。手足に塗っても水拭きでとれますよ。

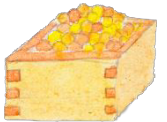
両日とも5名限定、作りたい方は予約時にお知らせください。

一例です



〈げんきっこ広場〉

「豆まきごっこ」 2月1日(木)



好きなおもちゃでいっぱい遊んでから始めます。



広場利用時間について

開設時間は10:00~11:30ですのでその時間内であれば出入り自由ですが、カレンダー作りやママ向けのミニ講座などに参加される場合は早めいらっしやるとゆっくり余裕をもって楽しんでいただけたと思います。雪道ですので、車の運転にも十分に留意されいらしてくださいね。暖かい部屋でのびのび遊ばしましょう♡