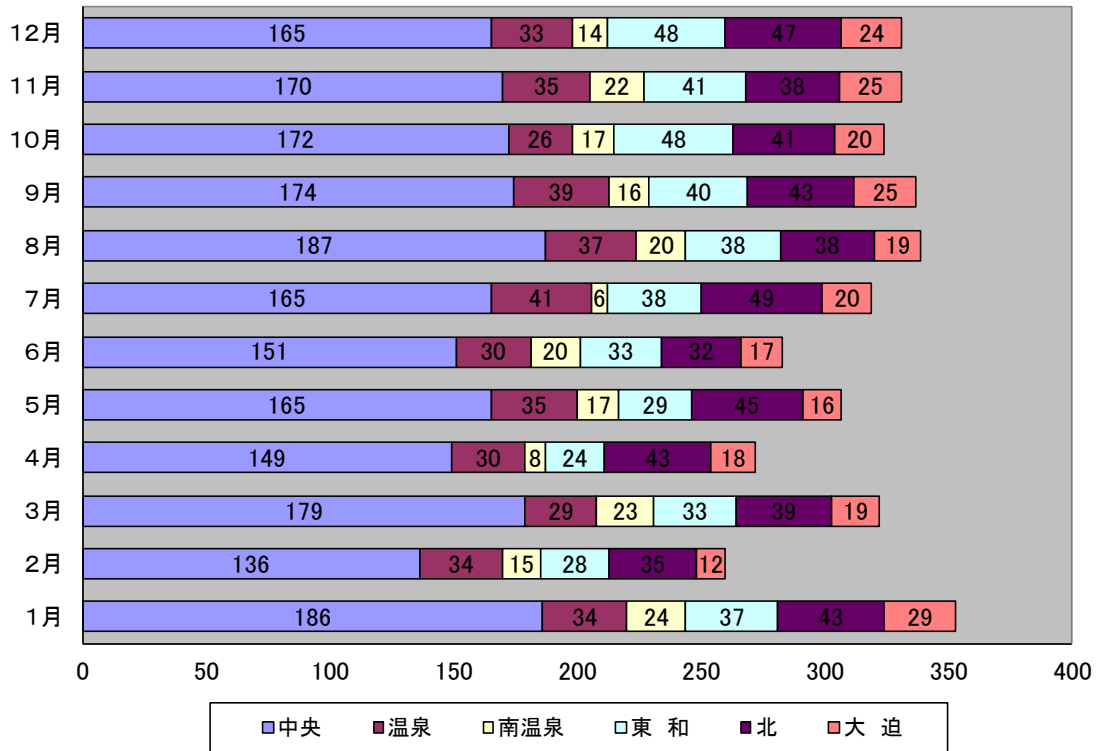


救急救助統計



1. 月別救急活動状況

(平成27年中)

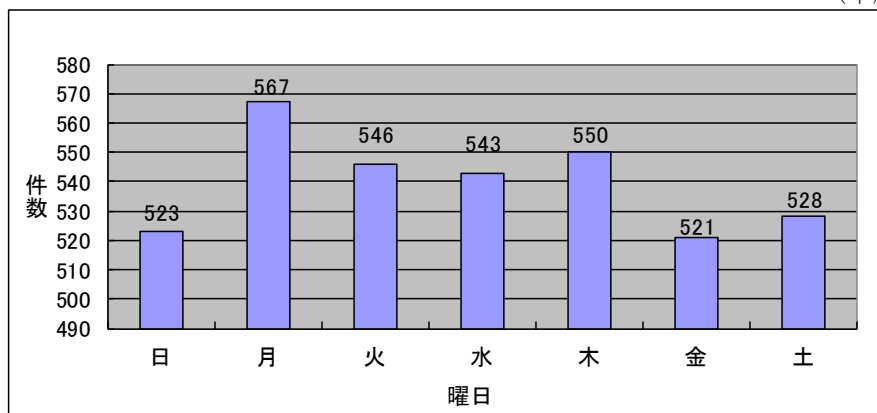


(平成27年中)

管轄 月	中央	温泉	南温泉	東和	北	大迫	合計	1日当り
								平均
1月	186	34	24	37	43	29	353	11.4
2月	136	34	15	28	35	12	260	9.0
3月	179	29	23	33	39	19	322	10.4
4月	149	30	8	24	43	18	272	9.1
5月	165	35	17	29	45	16	307	9.9
6月	151	30	20	33	32	17	283	9.4
7月	165	41	6	38	49	20	319	10.3
8月	187	37	20	38	38	19	339	10.9
9月	174	39	16	40	43	25	337	11.2
10月	172	26	17	48	41	20	324	10.5
11月	170	35	22	41	38	25	331	11.0
12月	165	33	14	48	47	24	331	10.7
合計	1,999	403	202	437	493	244	3,778	10.4
月平均	167	34	17	36	41	20	315	

2. 曜日別救急活動状況

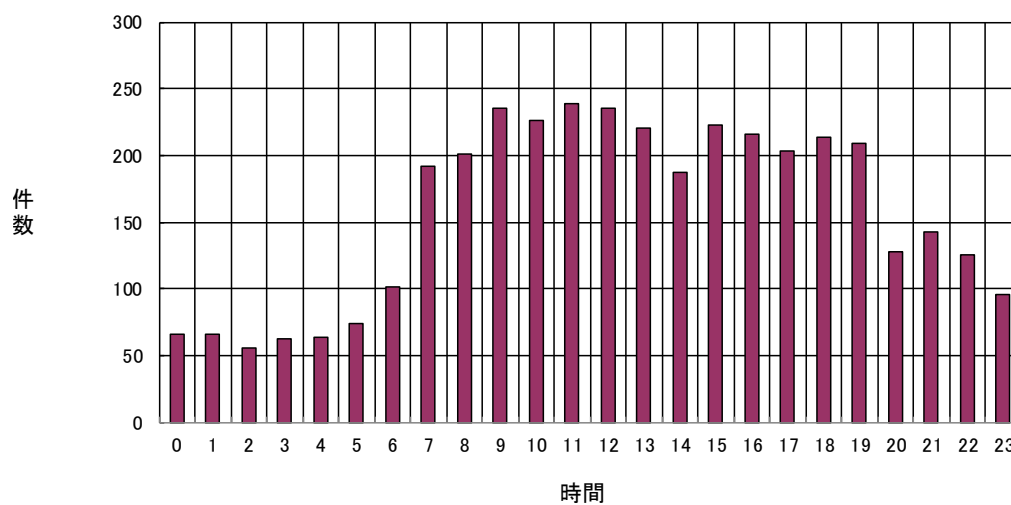
(平成27年中)



曜日	日	月	火	水	木	金	土	合計
件数	523	567	546	543	550	521	528	3,778

3. 時間帯別救急活動状況

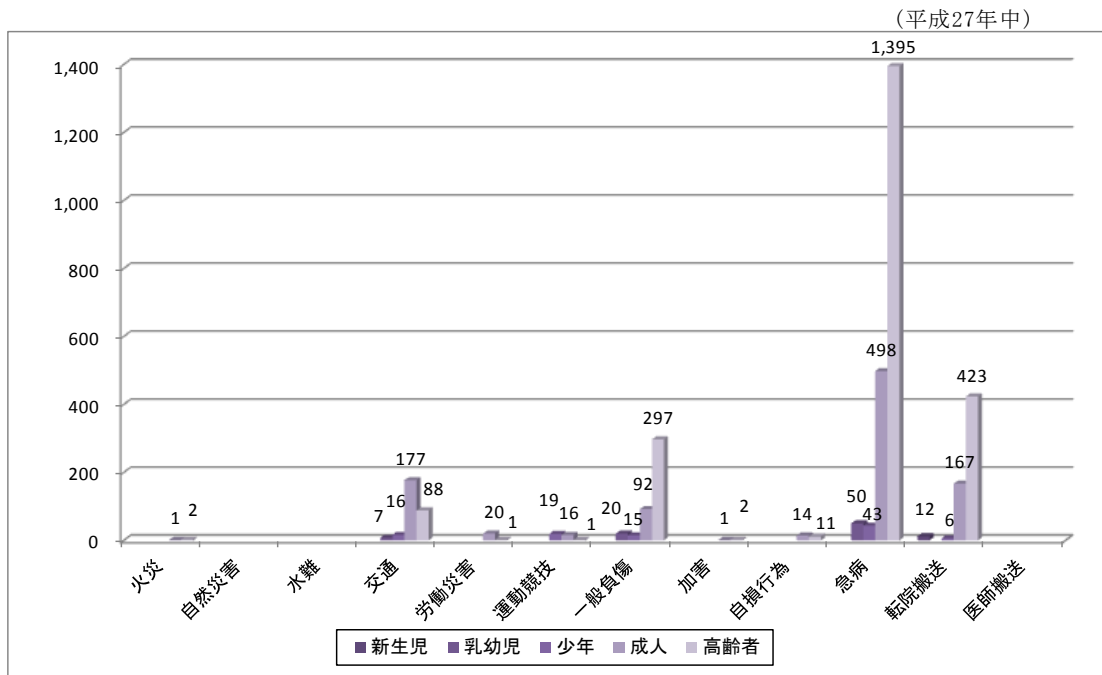
(平成27年中)



時	0	1	2	3	4	5	6	7	8	9	10	11
件数	66	66	55	62	63	74	101	192	201	235	226	239

時	12	13	14	15	16	17	18	19	20	21	22	23
件数	235	220	187	223	216	203	214	209	128	142	125	96

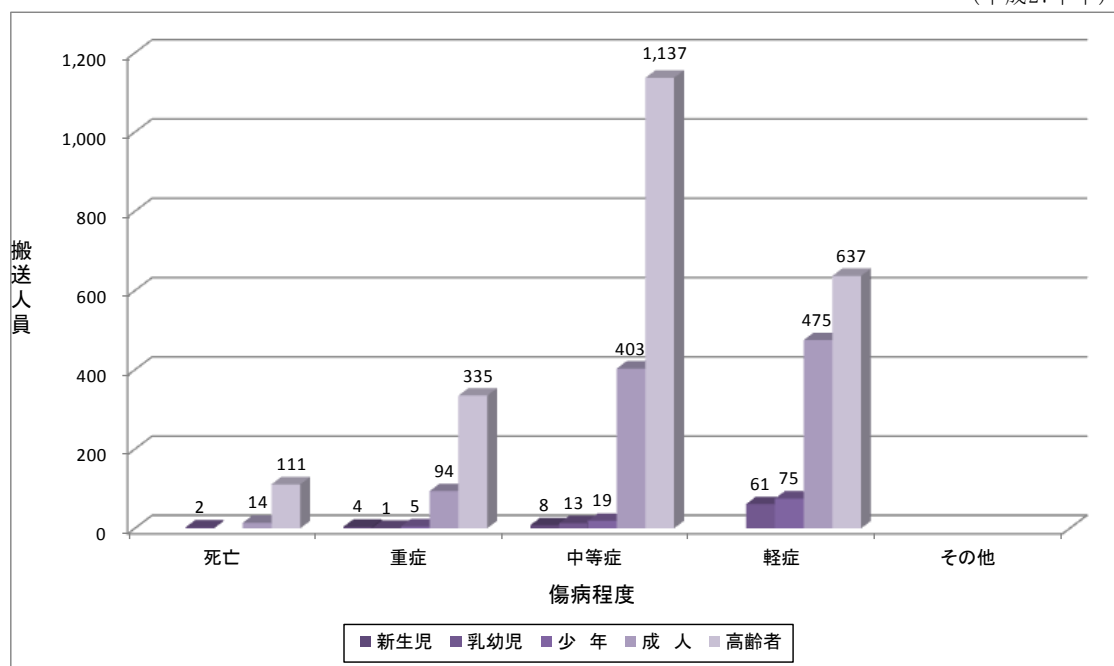
4. 事故種別々傷病者搬送状況



区分	火災	自然災害	水難	交通	労働災害	運動競技	一般負傷	加害	自損行為	急病	転院搬送	医師搬送	その他	合計
新生児											12			12
乳幼児				7			20			50				77
少年				16		19	15			43	6			99
成人	1			177	20	16	92	1	14	498	167			986
高齢者	2			88	1	1	297	2	11	1,395	423			2,220
合計	3	0	0	288	21	36	424	3	25	1,986	608	0	0	3,394

5. 傷病程度別搬送人員数

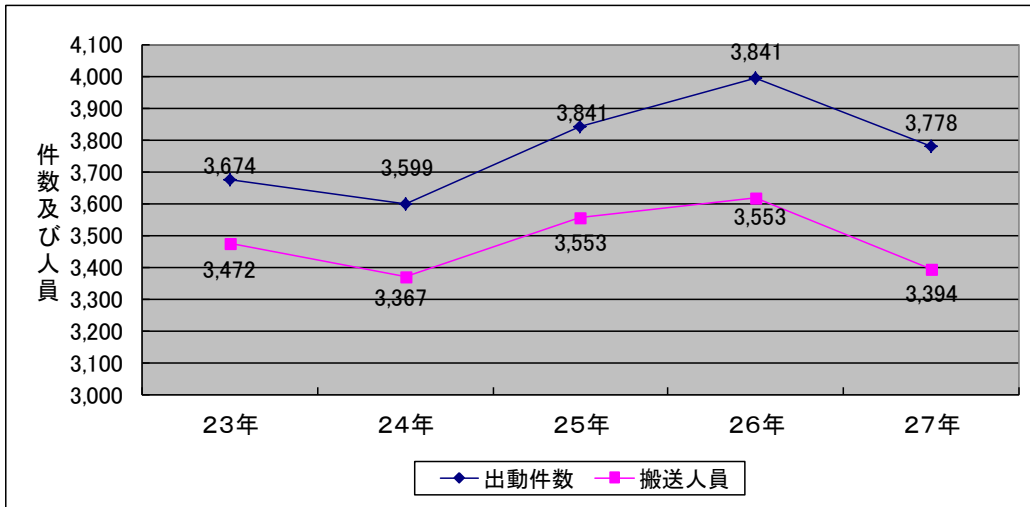
(平成27年中)



	死亡	重症	中等症	軽症	その他	合計
新生児		4	8			12
乳幼児	2	1	13	61		77
少年		5	19	75		99
成人	14	94	403	475		986
高齢者	111	335	1,137	637		2,220
合計	127	439	1,580	1,248	0	3,394

6. 過去5年間出動件数推移

(平成27年中)

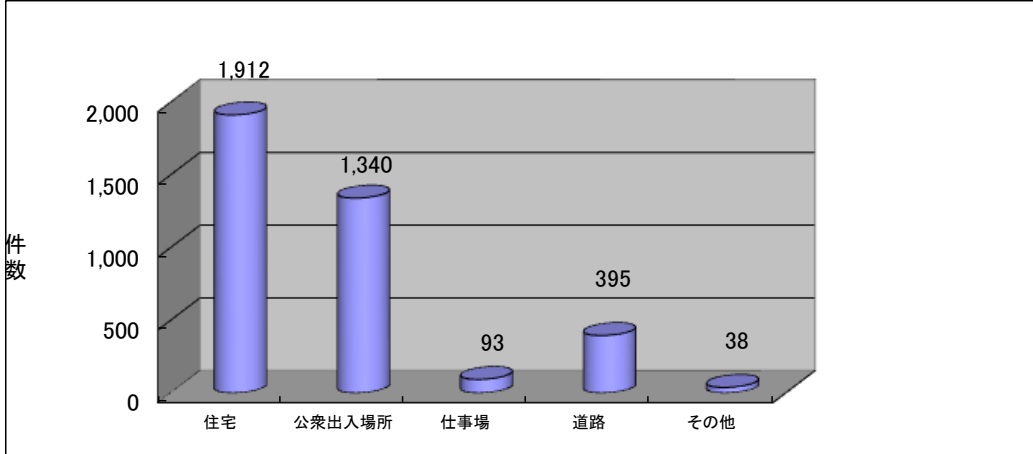


区分	23年	24年	25年	26年	27年
出动件数	3,674	3,599 (37)	3,841	3,993	3,778
搬送人員	3,472	3,367 (50)	3,553	3,615	3,394

※()内の数字は、東日本大震災時に花巻市に派遣された緊急消防援助隊及び県内消防相互応援協定に基づく応援消防本部救急隊の救急活動件数及び救急搬送人員数である。(DMA T隊の搬送は除く。)

7. 発生場所別出動件数

(平成27年中)



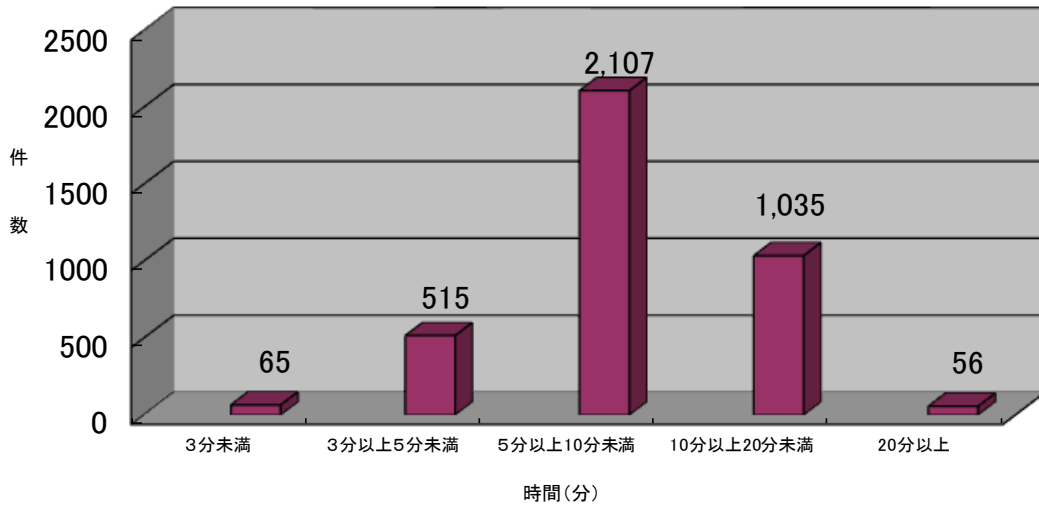
発生場所	住宅	公衆出入場所	仕事場	道路	その他
出動件数	1,912	1,340	93	395	38

「住宅」 一般住宅及び高層住宅等で居住として使用している場所
 「公衆出入場所」 多数の人が集まる場所
 「仕事場」 工場、作業所、各種事業所等の仕事をしている場所
 「道路」 道路
 「その他」 上記以外の場所

8. 現場到着所要時間

入電から現場到着までに要した時間

(平成27年中)

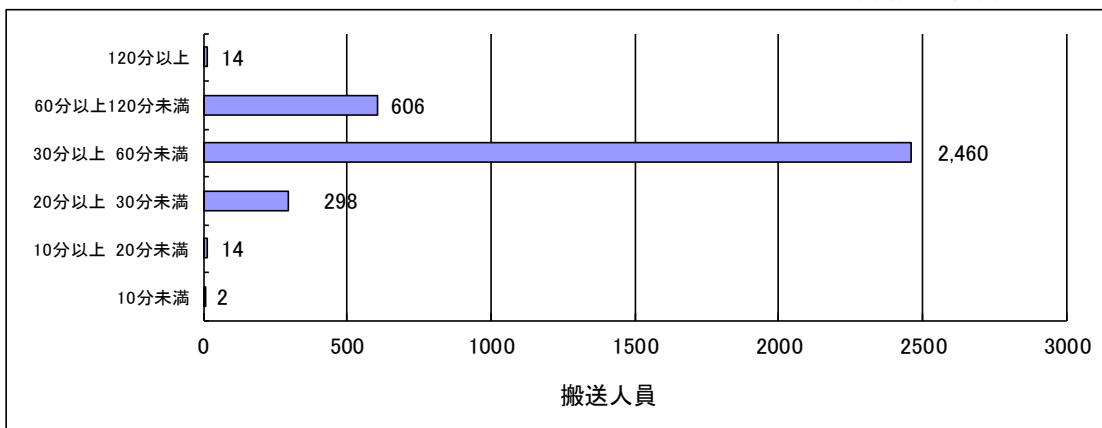


所要時間	3分未満	3分以上5分未満	5分以上10分未満	10分以上20分未満	20分以上	平均所要時間
出動件数	65	515	2,107	1,035	56	8.1

9. 病院収容所要時間

入電から医療機関等に収容するまでに要した時間

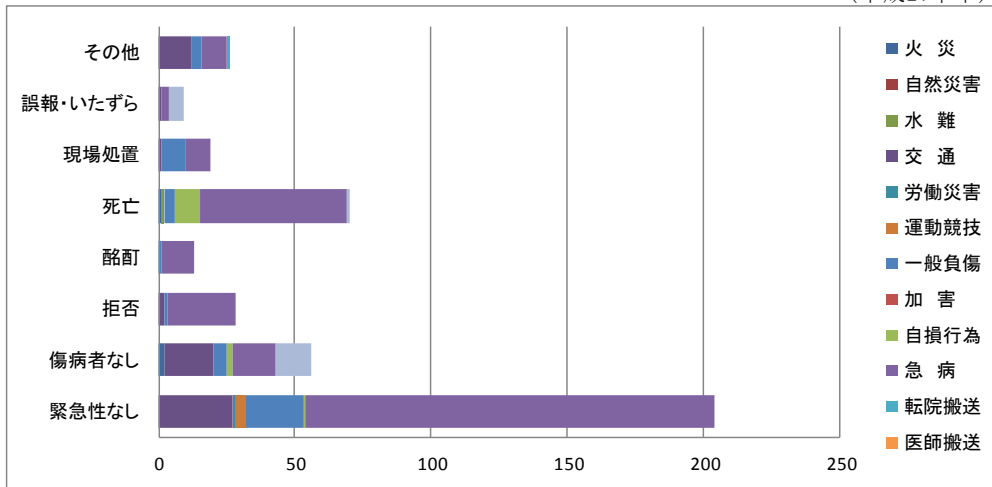
(平成27年中)



所要時間	10分未満	10分以上20分未満	20分以上30分未満	30分以上60分未満	60分以上120分未満	120分以上	平均所要時間
搬送人員	2	14	298	2,460	606	14	47.3

10. 不搬送理由別件数

(平成27年中)



区分	緊急性なし	傷病者なし	拒否	酩酊	死亡	現場処置	誤報・いたずら	その他	合計
火災		2			1				3
自然災害									0
水難					1				1
交通	27	18	2			1	1	12	61
労働災害	1								1
運動競技	4								4
一般負傷	21	5	1	1	4	9		4	45
加害									0
自損行為	1	2			9				12
急病	150	16	25	12	54	9	3	9	278
転院搬送								1	1
医師搬送									0
その他		13			1		5		19
合計	204	56	28	13	70	19	9	26	425

1 1. 救急隊員の行った応急処置件数

事故種別	応急処置 傷病 程度	応急処置 対象人員	止血	固定	人工呼吸	胸骨圧迫		心肺蘇生		酸素吸入	気道確保				
						うち自動	うち自動	1	2		3	4			
急病	死亡	103				1		99	51	48	99			5	7
	重症	232	1	1	3			18	11	118	39		1		1
	中等症	874	5							262	22				
	軽症	769	11	3	1	1				56	1				
	その他														
	計	1,978	17	4	4	2	0	117	62	484	161	0	1	5	8
交通事故	死亡	3		1				2		2	2				1
	重症	21	6	14						10					
	中等症	64	8	39						4					
	軽症	197	6	74						1					
	その他														
	計	285	20	128	0	0	0	2	0	17	2	0	0	0	1
一般負傷	死亡	11						11	6	4	11		5		5
	重症	51	5	14				1		10	3				1
	中等症	162	15	23	1					23	2		1		
	軽症	195	32	17						7	2				
	その他														
	計	419	52	54	1	0	0	12	6	44	18	0	6	0	6
その他	死亡	10						9	6	4	9				1
	重症	134	3	2				1	1	63	6				
	中等症	476	5	8						130					
	軽症	74	5	10						7					
	その他														
	計	694	13	20	0	0	0	10	7	204	15	0	0	0	1
合計	死亡	127	0	1	0	1	0	121	63	58	121	0	5	5	14
	重症	438	15	31	3	0	0	20	12	201	48	0	1	0	2
	中等症	1,576	33	70	1	0	0	0	0	419	24	0	1	0	0
	軽症	1,235	54	104	1	1	0	0	0	71	3	0	0	0	0
	その他	0	0	0	0	0	0	0	0	0	0	0	0	0	0
	計	3,376	102	206	5	2	0	141	75	749	196	0	7	5	16

- 注1 気道確保
- 1には、経鼻エアウェイを使用して気道確保を行った件数を内数として記載
 - 2には、喉頭鏡・鉗子等により異物除去を行った件数を内数として記載
 - 3には、救急救命士がラリングアルマスク（気管挿管含）等を使用して気道確保を行った件数を内数として記載
 - 4には、救急救命士が気管挿管チューブを使用して気道確保を行った件数を内数として記載

(平成27年中)

保温	被覆	在宅療法継続			ショック パンツによる 血圧保 持	除細動	静脈 路確 保 (輸 液)	薬剤 投与	その 他の 急 処 置	血圧 測定	聴診器 による 心呼 吸音 聴取	血中酸 素飽和 度測定	心電図	計	
		A	B	C											
6		6	1	6		9	37	10	2	9	46	15	103	490	
83	1	9	2	8		6	7	6	11	219	70	217	212	1,021	
324	4	24	1	3	21	1		1	16	863	159	866	680	3,227	
247	3	9		3	7		3	3	12	742	90	762	509	2,453	
														0	
660	8	48	1	9	42	1	15	47	20	41	1,833	365	1,860	1,504	7,191
	2										1	2	1	3	16
11	7										21	11	21	10	111
18	17										63	13	64	24	250
31	30										190	17	194	33	576
															0
60	56	0	0	0	0	0	0	0	0	0	275	43	280	70	953
								1				2	1	11	41
13	9								3	50	7	50	14	179	
58	15	1			1	1			1	159	13	160	58	530	
46	49					1			2	183	11	193	46	589	
															0
117	73	1	0	0	1	2	0	1	0	6	392	33	404	129	1,339
1		1		1			1	3	1		1	1	1	9	41
33	2	2			2			1		3	126	17	131	82	472
171	7	3		1	2	1				5	461	45	470	300	1,606
9	6									3	72		72	26	210
															0
214	15	6	0	2	4	1	1	4	1	11	660	63	674	417	2,329
7	2	7	0	2	6	0	10	41	11	2	11	51	18	126	588
140	19	11	0	2	10	0	6	8	6	17	416	105	419	318	1,783
571	43	28	1	4	24	3	0	0	1	22	1,546	230	1,560	1,062	5,613
333	88	9	0	3	7	1	0	3	3	17	1,187	118	1,221	614	3,828
0	0	0	0	0	0	0	0	0	0	0	0	0	0	0	0
1,051	152	55	1	11	47	4	16	52	21	58	3,160	504	3,218	2,120	11,812

在宅療法継続欄

Aには、点滴が施されている傷病者に対し応急処置等を行った件数を内数として記載

Bには、気管切開・人工肛門等が施されている傷病者に対し応急処置等を行った件数を内数として記載

Cには、A・B以外の傷病者に対し応急処置等を行った件数を内数として記載

1 2 . 収容医療機関別搬送人員

(平成27年中)

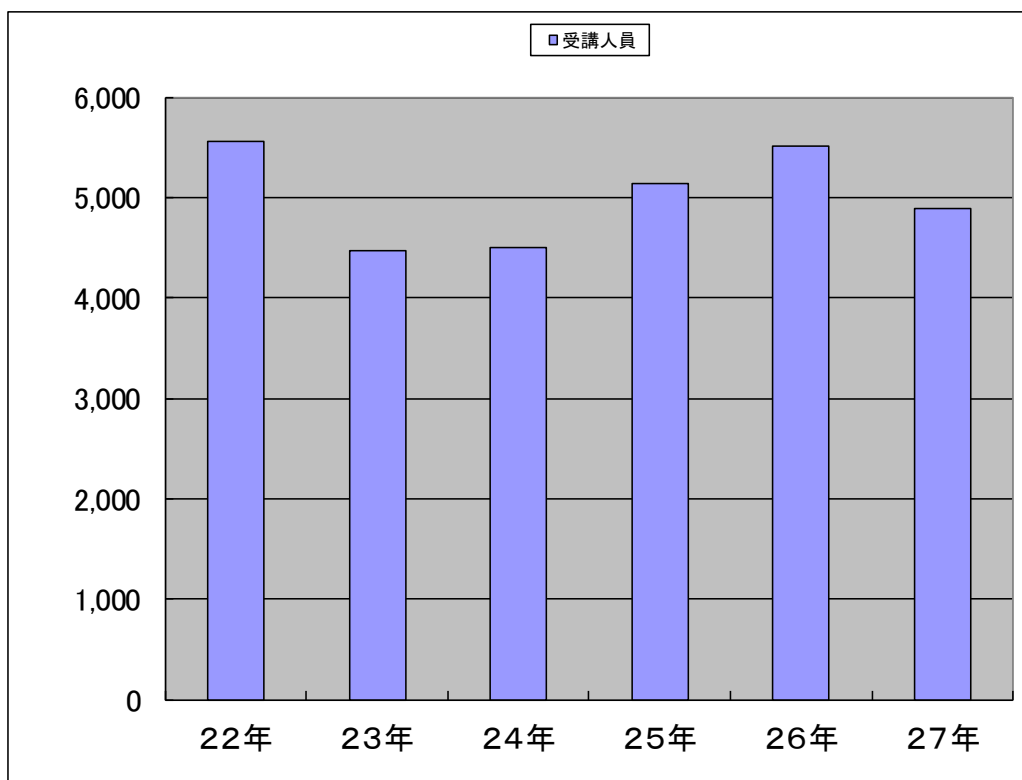
		計		急病		交通		一般		その他		
		うち管外	うち管外	うち管外	うち管外	うち管外	うち管外	うち管外	うち管外			
救急告示医療機関	国 立	0										
	公 立	1,965	1,680	1,168	951	107	90	161	131	529	508	
	公 的	189	189	89	89	11	11	23	23	66	66	
	私 的	病 院	1,052	62	590	24	157	8	219	13	86	17
		診 療 所	0									
	計	3,206	1,931	1,847	1,064	275	109	403	167	681	591	
その他の医療機関	国 立	17	0	12				1		4		
	公 立	31	0	26		1		3		1		
	私 的	病 院	28	9	16	5	1		4		7	4
		診 療 所	111	1	85	0	10		14	1	2	
	計	187	10	139	5	12	0	22	1	14	4	
その他の場所		1	1							1	1	
合 計		3,394	1,942	1,986	1,069	287	109	425	168	696	596	

13. 応急手当普及啓発状況

(平成27年中)

講習区分	普通救命		上級救命		応急手当普及員		救命入門コース		その他		合計	
	回数	受講人員	回数	受講人員	回数	受講人員	回数	受講人員	回数	受講人員	回数	受講人員
中央	11	172	2	58	2	50	19	519	59	1,751	93	2,550
温泉	6	127							7	139	13	266
南温泉	2	36							8	208	10	244
東和	8	82							8	224	16	306
北	7	139			1	9	2	74	28	926	38	1,148
大迫	2	45					5	142	10	180	17	367
合計	36	601	2	58	3	59	26	735	120	3,428	187	4,881

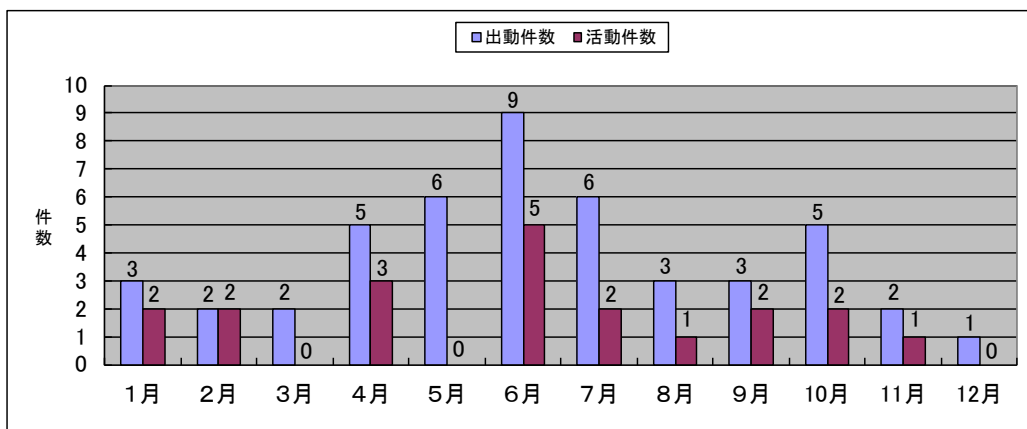
《応急手当受講者数推移》



年	22年	23年	24年	25年	26年	27年
受講人員	5,557	4,467	4,502	5,145	5,512	4,881

1 4 . 救助活動状況 月別

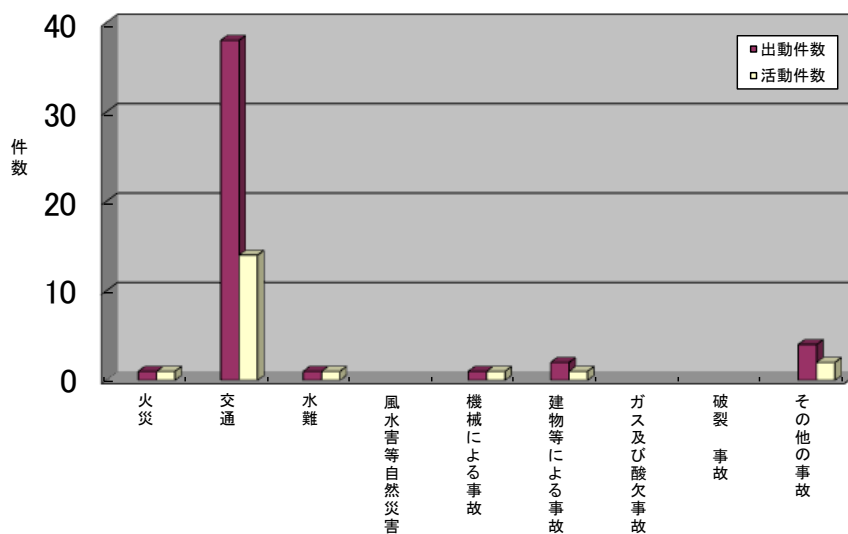
(平成27年中)



区分	1月	2月	3月	4月	5月	6月	7月	8月	9月	10月	11月	12月	合計
出動件数	3	2	2	5	6	9	6	3	3	5	2	1	47
活動件数	2	2	0	3	0	5	2	1	2	2	1	0	20

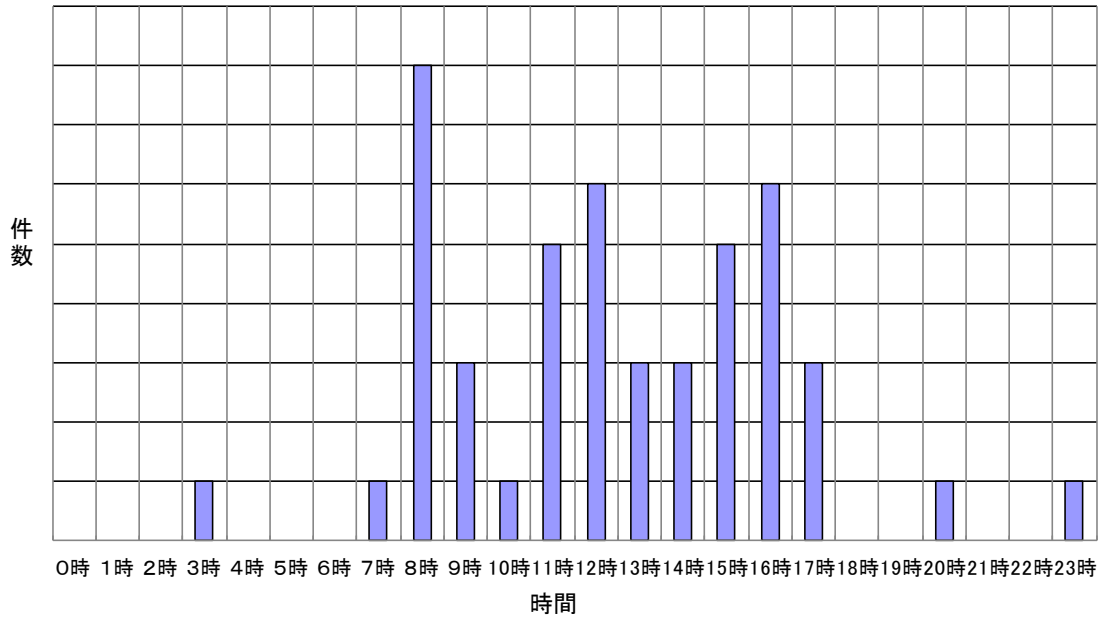
1 5 . 事故種別々 出動・活動件数

(平成27年中)



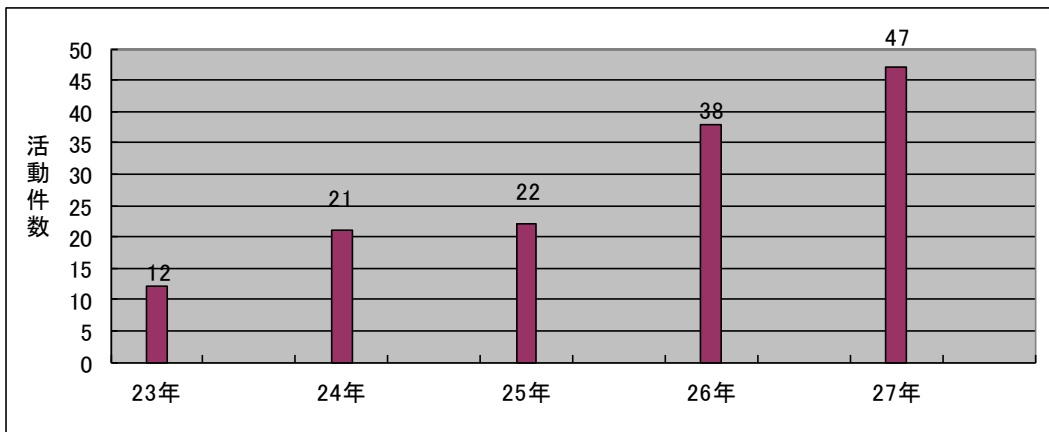
区分	火災	交通	水難	風水害等自然災害	機械による事故	建物等による事故	ガス及び酸欠事故	破裂事故	その他の事故
出動件数	1	38	1		1	2			4
活動件数	1	14	1		1	1			2

1 6 . 時間帯別救助活動件数



区分	0時	1時	2時	3時	4時	5時	6時	7時	8時	9時	10時	11時	12時	13時	14時	15時	16時	17時	18時	19時	20時	21時	22時	23時
活動件数				1				1	8	3	1	5	6	3	3	5	6	3			1			1

1 7 . 過去 5 年間推移 救助活動件数



	23年	24年	25年	26年	27年
活動件数	12	21	22	38	47