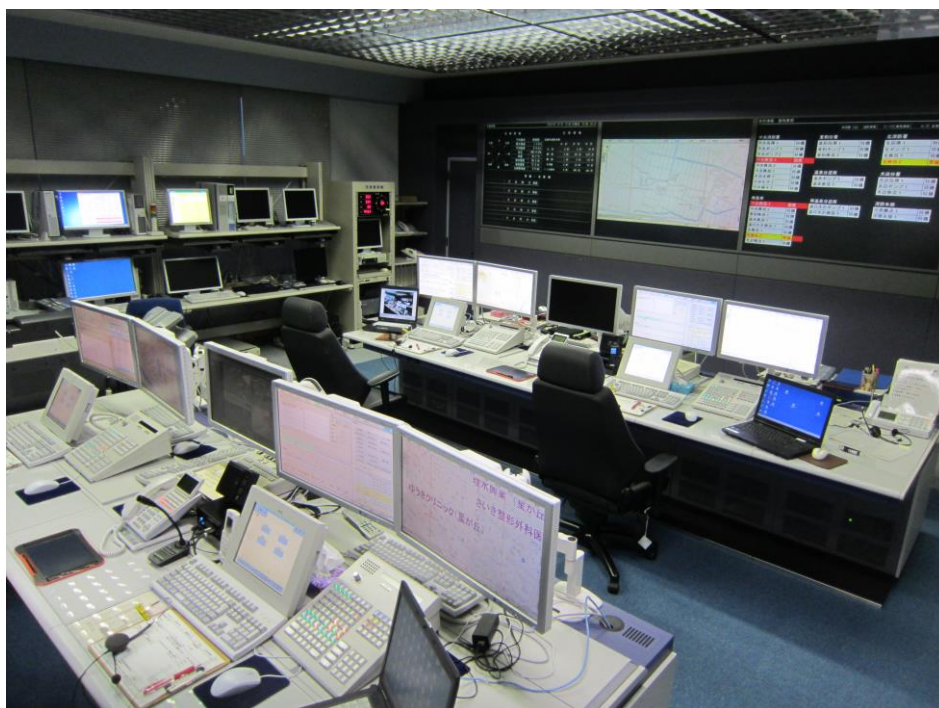


# 通信指令編



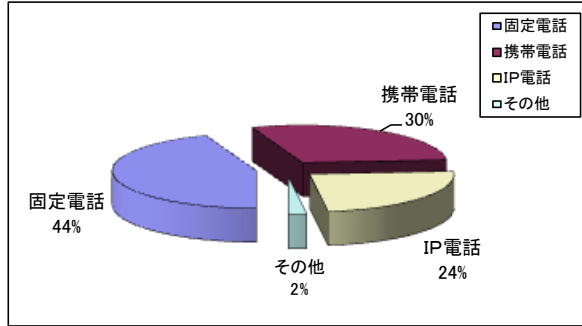
# 1. 119番通報受付状況

(平成27年1月1日～12月31日)

○ 119番通報件数(年間)	5,651 件	
内訳 固定電話	2,504 件	(NTT東日本の固定電話で、公衆電話・PHSを含む)
携帯電話	1,669 件	(携帯電話事業者、4社)
IP電話	1,362 件	(IP電話事業者、3社)
その他	116 件	(119転送、緊急通報サービス等の件数)

その他の内訳

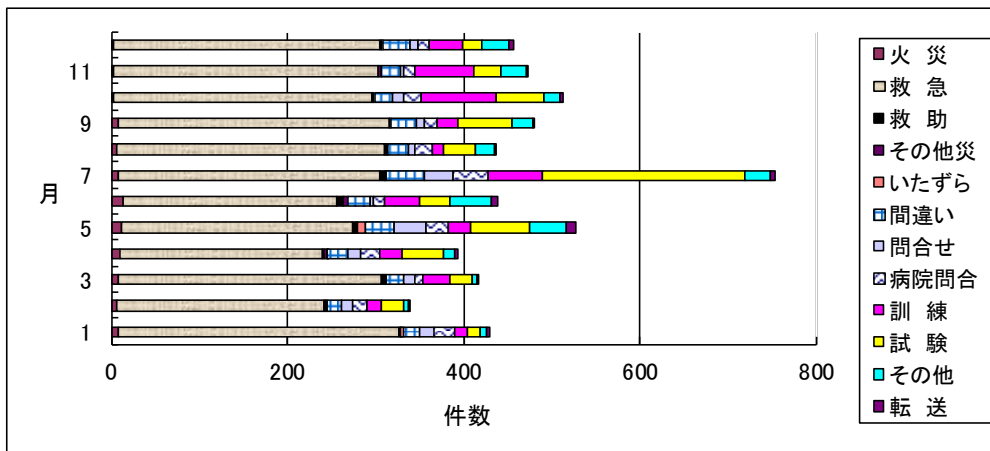
ハンダト型緊急通報装置からの通報	0 件
緊急通報サービス等	23 件
119携帯転送(他消防機関へ)	28 件
119転送(試験、その他)	42 件
FAX119番通報(試験含み)	23 件
メール119番通報	0 件



## ○ 119番通報件数(月別)

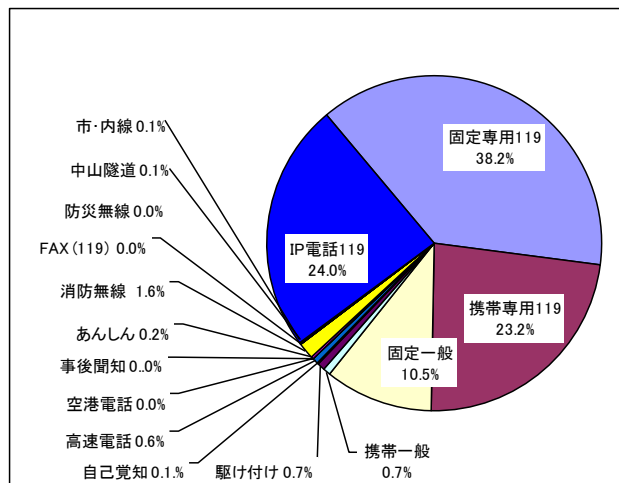
(全ての119番通報着信処理件数)

月	火災	救急	救助	その他災	いたずら	間違い	問合せ	病院問合せ	訓練	試験	その他	転送	合計
1	8	317	2	1	3	18	16	25	13	15	7	4	429
2	5	236	2	0	1	16	13	16	17	26	4	2	338
3	8	298	1	2	2	20	12	10	30	26	5	3	417
4	9	230	2	3	1	22	16	21	25	47	13	4	393
5	10	264	3	2	8	33	36	26	26	67	41	11	527
6	12	243	8	4	0	26	4	12	40	35	47	7	438
7	7	297	5	2	0	43	34	40	60	230	29	6	753
8	5	305	2	1	0	23	7	20	14	36	21	1	435
9	7	308	0	2	0	29	8	15	24	62	22	3	480
10	2	293	2	1	0	20	13	21	85	53	19	3	512
11	1	302	0	3	0	21	4	12	68	31	29	2	473
12	2	302	1	3	0	31	9	13	37	22	31	5	456
合計	76	3,395	28	24	15	302	172	231	439	650	268	51	5,651



○ 災害出動指令件数にみる覚知種別の割合

覚知種別	出動指令件数
固定専用(119)	1,691
携帯専用(119)	1,029
固定一般	463
携帯一般	32
駆け付け	32
自己覚知	6
高速電話	25
空港電話	0
事後聞知	0
あんしん	10
消防無線	70
FAX(119)	0
防災無線	0
中山隧道	3
市・内線	5
IP電話(119)	1,064
合計	4,430



## 2. 市民案内状況

○ 休日当番医、二次救急医療機関当直診療科の照会

年間 1,388 件 (119通報のほか、加入電話での問い合わせを含む)

○ モバイル向け情報メールの配信件数

火災情報 年間 126 件 (平成18年10月より試行運用開始。試行中は消防職員向けに配信)  
(平成19年3月市民向け配信開始)

災害情報 年間 287 件 (平成19年6月1日より運用開始)

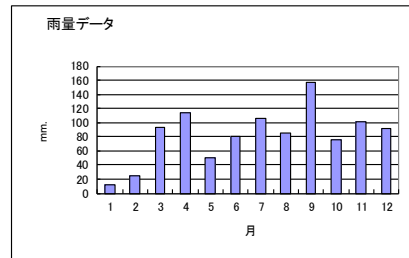
防災情報 年間 28 件

### 3. 気象観測状況

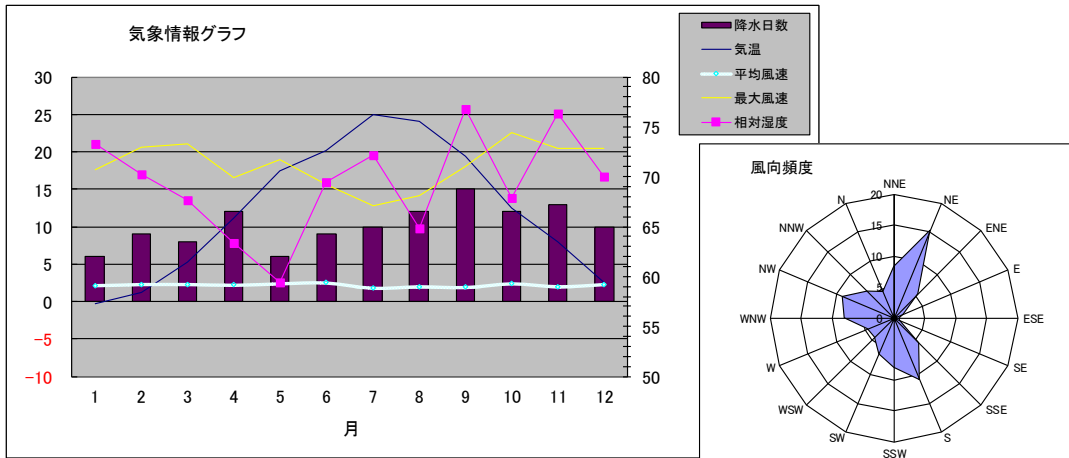
(平成27年1月1日～12月31日)

月	平均		最大瞬間			気温 (°C)	相対湿度 (%)	実効湿度 (%)	海面気圧 (hPa)	現地気圧 (hPa)	月雨量 (mm)	積算雨量 (mm)	降雨日数 (日)
	風向	風速	風向	風速	時間								
	(m/s)	(m/s)	(m/s)	(m/s)	(日時分)								
1	NNW	2.1	WNW	17.6	06.21:40	-0.3	73.3	73.5	1014.4	1002.5	12.0	12.0	6
2	NW	2.3	NW	20.6	27.14:23	1.2	70.3	71.3	1014.4	1002.6	24.0	36.0	9
3	NW	2.3	W	21.0	11.07:07	5.3	67.6	67.9	1015.9	1004.3	93.5	129.5	8
4	SW	2.2	S	16.6	03.09:31	11.2	63.4	63.8	1016.7	1005.3	113.5	243.0	12
5	SSW	2.4	NW	18.9	05.01:48	17.5	59.4	59.4	1009.2	998.2	50.0	293.0	6
6	SSW	2.5	N	15.6	28.10:16	20.1	69.4	69.4	1008.3	997.4	80.0	373.0	9
7	SW	1.8	S	12.8	02.15:38	24.9	72.2	72.2	1008.5	997.7	106.5	479.5	10
8	SSE	2.0	SW	14.2	18.12:09	24.0	64.8	64.8	1010.0	999.3	85.5	565.0	12
9	NNE	1.9	WNW	18.0	29.12:34	19.4	76.8	76.8	1013.0	1002.1	157.5	722.5	15
10	NW	2.4	NW	22.6	08.23:30	12.5	67.9	67.9	1015.0	1003.7	76.0	798.5	12
11	NNE	2.0	WSW	20.5	27.20:24	8.0	76.3	76.3	1021.8	1010.2	101.5	900.0	13
12	N	2.3	NNE	20.5	11.15:28	2.6	70.0	70.7	1019.0	1007.2	92.0	992.0	10

要素	平均	最大	時刻	最低	時刻	積算
瞬間風速 (m/s)		22.6	10.08.23:30			
瞬間風向		NW				
平均風速	2.2	13.3	10.09.00:30			
平均風向	WNW	NW				
気温 (°C)	12.2	36.6	07.22.13:51	-9.1	1.21.06:12	
相対湿度 (%)	69.3	99.4	11.15.01:48	12.4	04.23.14:26	
実効湿度 (%)	69.1	90.4	09.02.14:18	46.2	04.27.17:00	
海面気圧 (hPa)	1013.9	1035.1	11.12.08:32	989.3	10.02.02:26	
現地気圧 (hPa)	1002.5	1023.2	11.12.08:32	978.5	10.02.02:26	
雨量 (mm)	2.7	67.5	09.10			992.0
降雨日数: 122日						
最多風向: NE						



風向頻度 (%)	NNE	NE	ENE	E	ESE	SE	SSE	S	SSW	SW	WSW	W	WNW	NW	NNW	N	CALM
	8.3	15.3	5.5	1.7	0.9	1.0	5.7	10.8	8.0	6.3	4.4	4.6	8.0	9.0	6.1	4.6	5.0



### ○ 震度観測状況

花巻市消防本部観測 (岩手県設置地震計: 気象庁観測地点表示名称【内陸南部】「花巻市材木町」)												(回数)
	1月	2月	3月	4月	5月	6月	7月	8月	9月	10月	11月	12月
震度1	2	2	2			5	2	5		1	1	2
震度2		4		2	3	2	1					
震度3		2			1		1					
震度4					1							
5弱												
5強												
6弱												
6強												