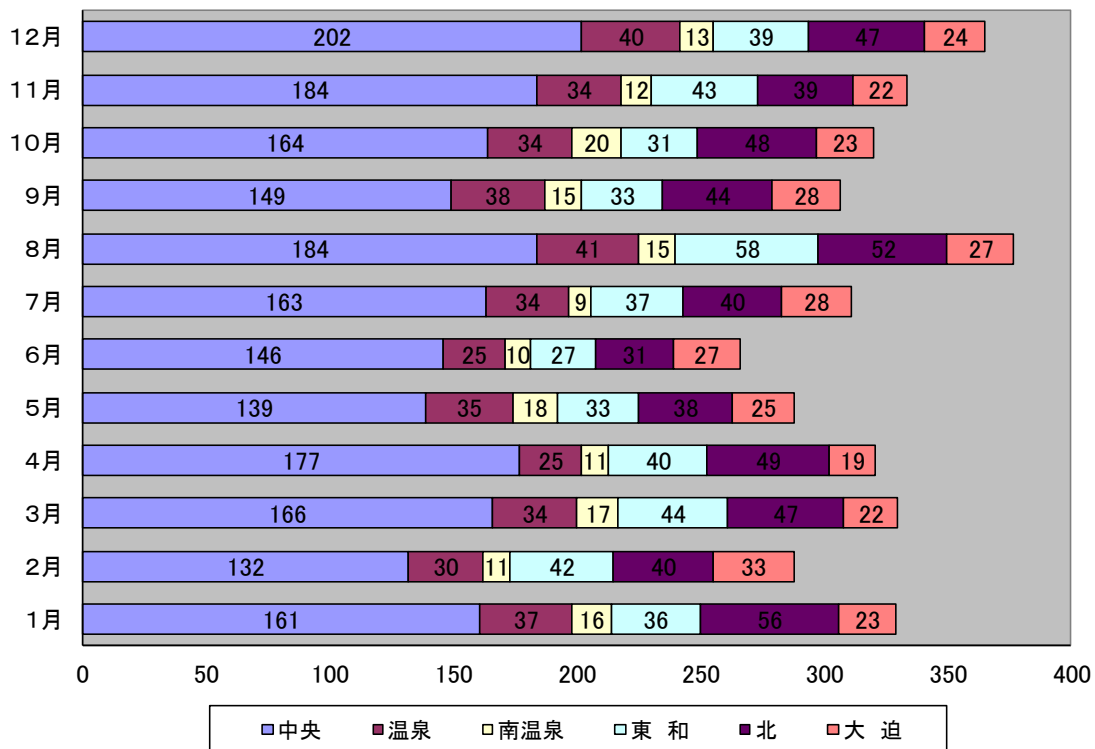


# 救急救助統計



# 1. 月別救急活動状況

(平成28年中)

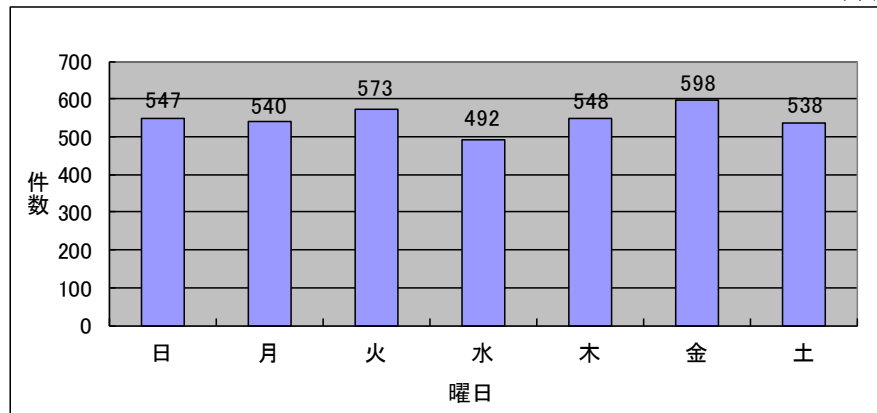


(平成28年中)

管轄 月	中央	温泉	南温泉	東和	北	大迫	合計	1日当り
								平均
1月	161	37	16	36	56	23	329	10.6
2月	132	30	11	42	40	33	288	9.9
3月	166	34	17	44	47	22	330	10.6
4月	177	25	11	40	49	19	321	10.7
5月	139	35	18	33	38	25	288	9.3
6月	146	25	10	27	31	27	266	8.9
7月	163	34	9	37	40	28	311	10.0
8月	184	41	15	58	52	27	377	12.2
9月	149	38	15	33	44	28	307	10.2
10月	164	34	20	31	48	23	320	10.3
11月	184	34	12	43	39	22	334	11.1
12月	202	40	13	39	47	24	365	11.8
合計	1,967	407	167	463	531	301	3,836	10.5
月平均	164	34	14	39	44	25	320	

## 2. 曜日別救急活動状況

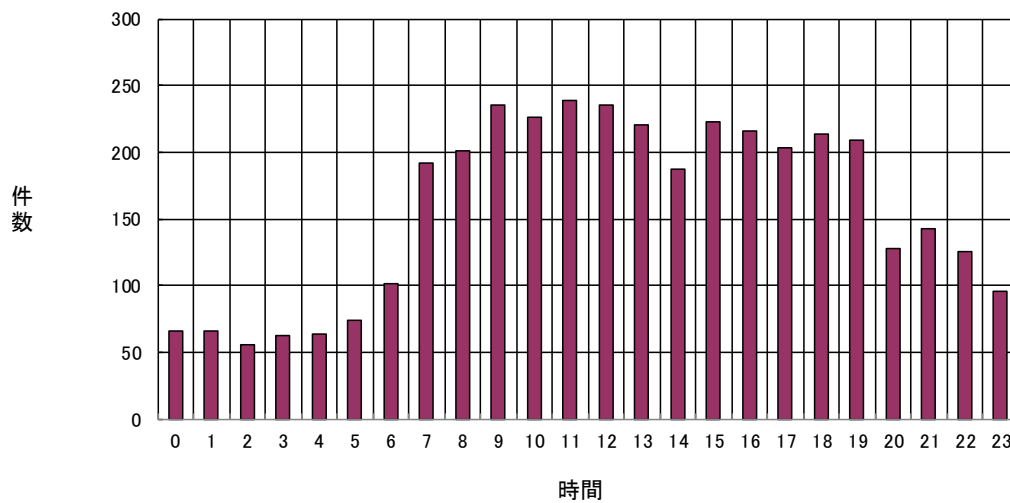
(平成28年中)



曜日	日	月	火	水	木	金	土	合計
件数	547	540	573	492	548	598	538	3,836

## 3. 時間帯別救急活動状況

(平成28年中)

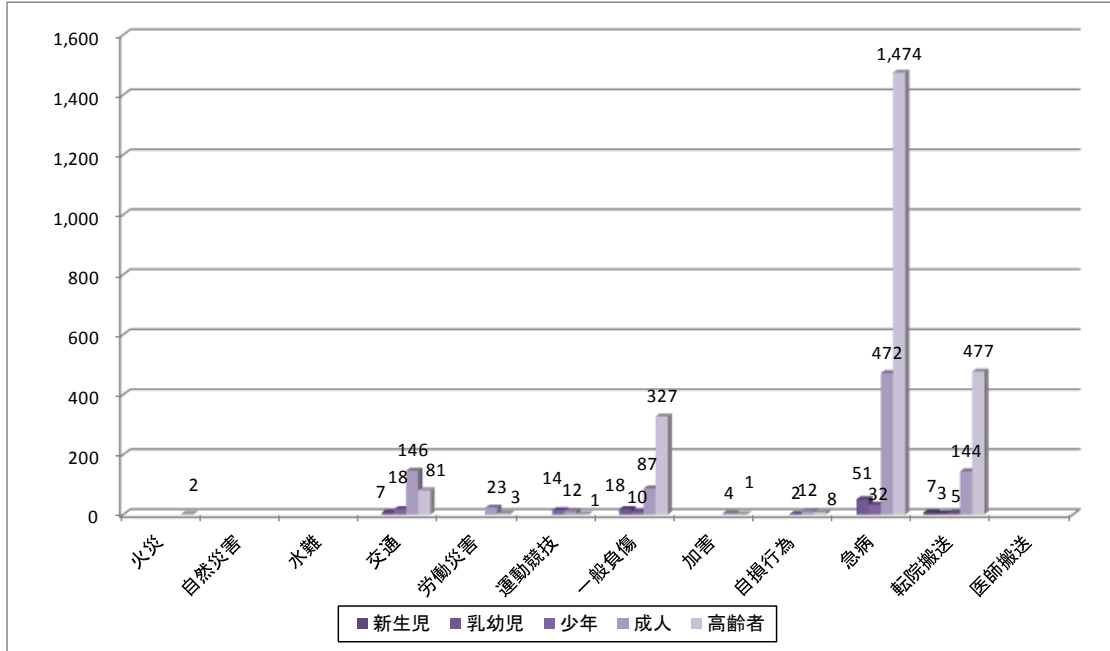


時	0	1	2	3	4	5	6	7	8	9	10	11
件数	75	59	65	50	59	91	126	163	194	242	252	275

時	12	13	14	15	16	17	18	19	20	21	22	23
件数	224	182	233	196	215	235	205	188	162	126	131	88

#### 4. 事故種別々傷病者搬送状況

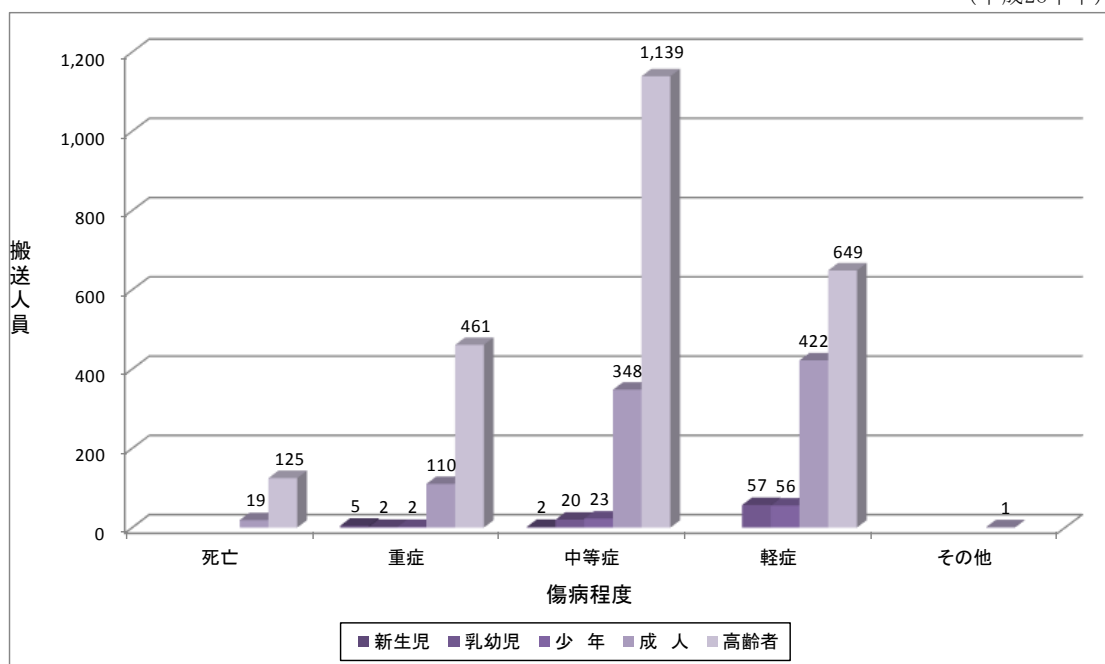
(平成28年中)



区分	火災	自然災害	水難	交通	労働災害	運動競技	一般負傷	加害	自損行為	急病	転院搬送	医師搬送	その他	合計
新生児											7			7
乳幼児				7			18			51	3			79
少年				18		14	10		2	32	5			81
成人				146	23	12	87	4	12	472	144			900
高齢者	2			81	3	1	327	1	8	1,474	477			2,374
合計	2	0	0	252	26	27	442	5	22	2,029	636	0	0	3,441

## 5. 傷病程度別搬送人員数

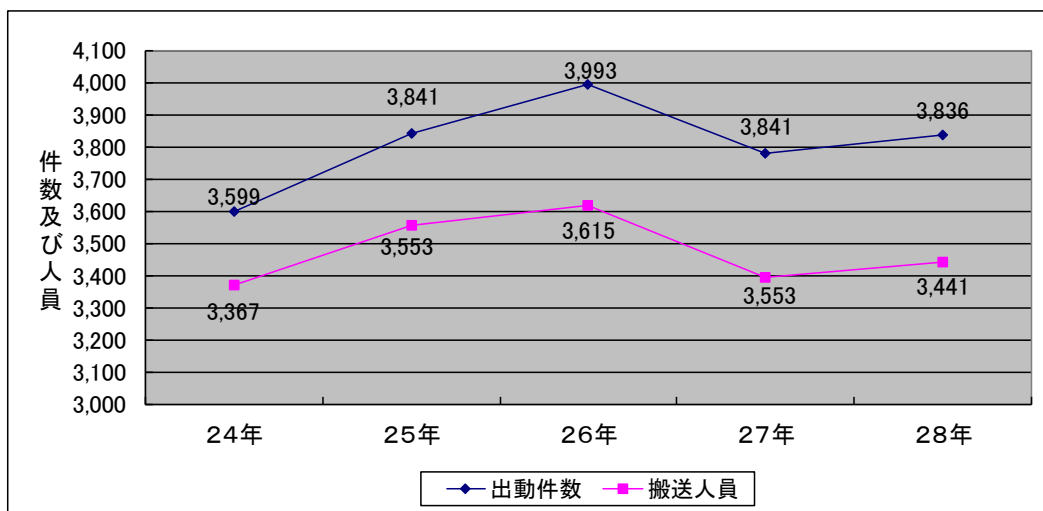
(平成28年中)



	死亡	重症	中等症	軽症	その他	合計
新生児		5	2			7
乳幼児		2	20	57		79
少年		2	23	56		81
成人	19	110	348	422	1	900
高齢者	125	461	1,139	649		2,374
合計	144	580	1,532	1,184	1	3,441

## 6. 過去5年間出動件数推移

(平成28年中)

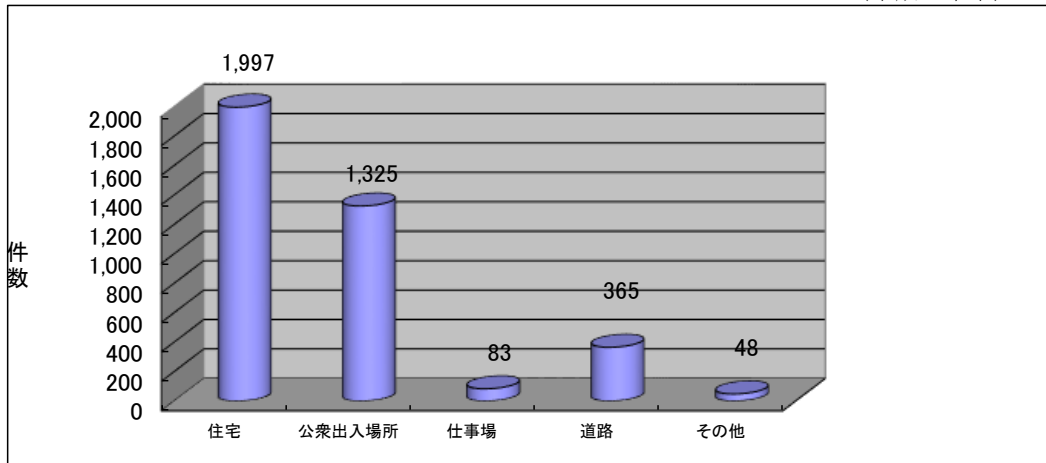


区分	24年	25年	26年	27年	28年
出动件数	3,599 (37)	3,841	3,993	3,778	3,836
搬送人員	3,367 (50)	3,553	3,615	3,394	3,441

※( )内の数字は、東日本大震災時に花巻市に派遣された緊急消防援助隊及び県内消防相互応援協定に基づく応援消防本部救急隊の救急活動件数及び救急搬送人員数である。(DMAT隊の搬送は除く。)

## 7. 発生場所別出动件数

(平成28年中)



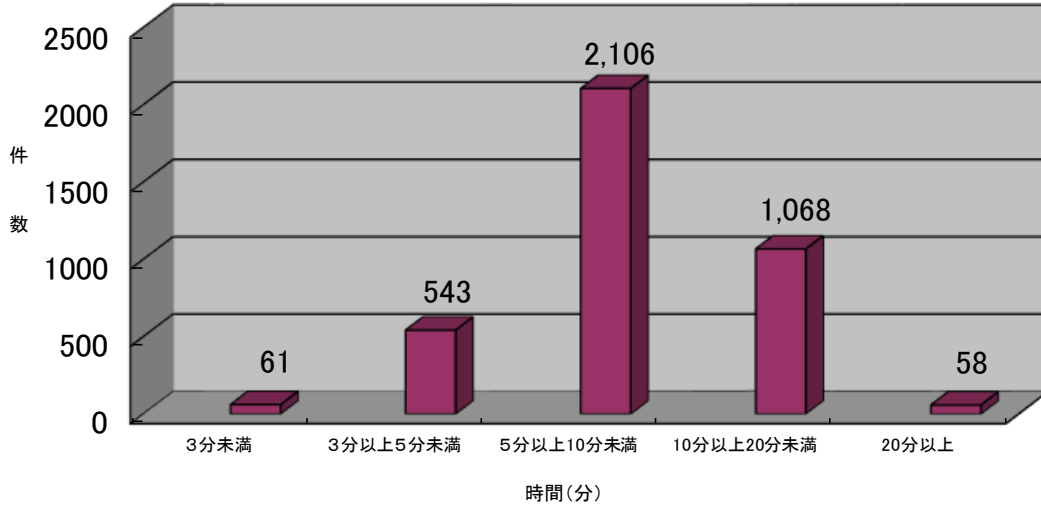
発生場所	住宅	公衆出入場所	仕事場	道路	その他
出动件数	1,997	1,325	83	365	48

「住宅」 一般住宅及び高層住宅等で居住として使用している場所  
 「公衆出入場所」 多数の人が集まる場所  
 「仕事場」 工場、作業所、各種事業所等の仕事をしている場所  
 「道路」 道路  
 「その他」 上記以外の場所

## 8. 現場到着所要時間

入電から現場到着までに要した時間

(平成28年中)

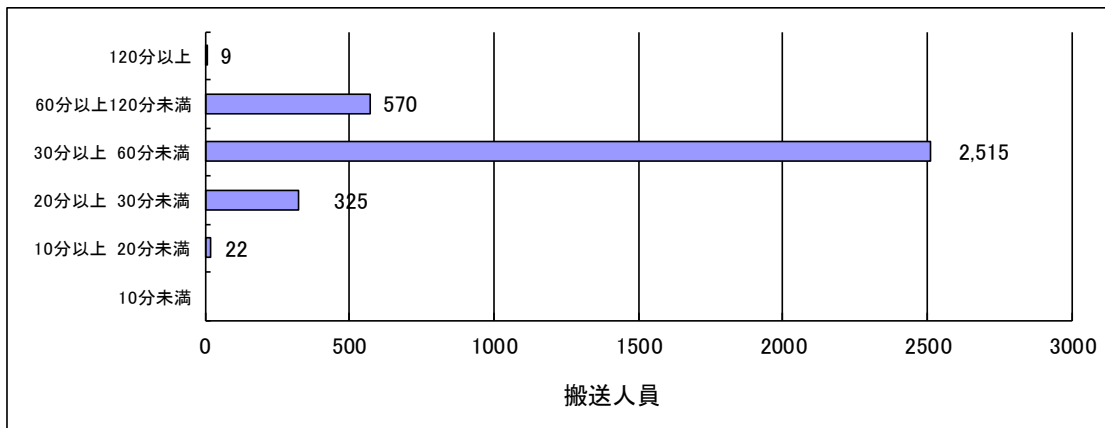


所要時間	3分未満	3分以上5分未満	5分以上10分未満	10分以上20分未満	20分以上	平均所要時間
出動件数	61	543	2,106	1,068	58	8.1

## 9. 病院収容所要時間

入電から医療機関等に収容するまでに要した時間

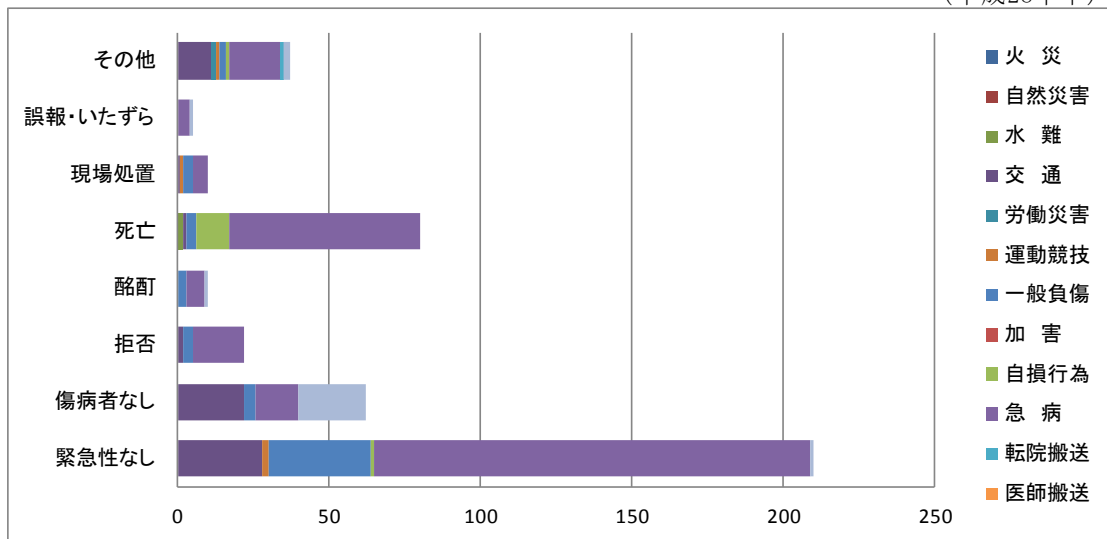
(平成28年中)



所要時間	10分未満	10分以上20分未満	20分以上30分未満	30分以上60分未満	60分以上120分未満	120分以上	平均所要時間
搬送人員		22	325	2,515	570	9	46.3

# 10. 不搬送理由別件数

(平成28年中)



区分	緊急性なし	傷病者なし	拒否	酩酊	死亡	現場処置	誤報・いたずら	その他	合計
火災									0
自然災害									0
水難					2				2
交通	28	22	2		1	1		11	65
労働災害								2	2
運動競技	2					1		1	4
一般負傷	34	4	3	3	3	3		2	52
加害									0
自損行為	1				11			1	13
急病	144	14	17	6	63	5	4	17	270
転院搬送								1	1
医師搬送									0
その他	1	22		1			1	2	27
合計	210	62	22	10	80	10	5	37	436



## 11. 救急隊員の行った応急処置件数

事故種別	応急処置 傷病 程度	応急処置 対象人員	止血	固定	人工呼吸	胸骨圧迫		心肺蘇生		酸素吸入	気道確保				保温	被覆		
						うち自動	うち自動	1	2		3	4						
急病	死亡	121			8	14	9	114	51	52	115	1	3	5	9	3		
	重症	298		1	2	2	1	11	4	154	33			2		95		
	中等症	850	4	1				2	1	252	22					258	2	
	軽症	748	8							50	4					187	3	
	その他																	
	計	2,017	12	2	10	16	10	127	56	508	174	1	3	7	9	543	5	
交通事故	死亡	6	1	4	1	2		4		5	4					1	2	
	重症	24	5	18						14						9	8	
	中等症	66	5	30						2						19	12	
	軽症	155	4	43						1						18	14	
	その他																	
	計	251	15	95	1	2	0	4	0	22	4	0	0	0	0	47	36	
一般負傷	死亡	10		1		1		10	4	3	10	1	5		1			
	重症	80	3	16	2	1	1	5	1	7	6		1		1	16	5	
	中等症	170	14	35						18	1					52	27	
	軽症	179	24	13						2	1		1			45	43	
	その他	1															1	
	計	440	41	65	2	2	1	15	5	30	18	1	7	0	2	113	76	
その他	死亡	8			1	1	1	8	4	2	8	1				1	1	
	重症	174		5		1		1		69	3					45	2	
	中等症	442	2	7						132	2					93	3	
	軽症	92	8	4						10						21	7	
	その他																	
	計	716	10	16	1	2	1	9	4	213	13	1	0	0	0	160	13	
合計	死亡	145	1	5	10	18	10	136	59	62	137	3	8	5	10	5	3	
	重症	576	8	40	4	4	2	17	5	244	42	0	1	2	1	165	15	
	中等症	1,528	25	73	0	0	0	2	1	404	25	0	0	0	0	422	44	
	軽症	1,174	44	60	0	0	0	0	0	63	5	0	1	0	0	271	67	
	その他	1	0	0	0	0	0	0	0	0	0	0	0	0	0	0	1	
	計	3,424	78	178	14	22	12	155	65	773	209	3	10	7	11	863	130	

注1 気道確保 1には、経鼻エアウェイを使用して気道確保を行った件数を内数として記載  
2には、喉頭鏡・鉗子等により異物除去を行った件数を内数として記載  
3には、救急救命士がラリングアルマスク（気管挿管含）等を使用して気道確保を行った件数を内数として記載  
4には、救急救命士が気管挿管チューブを使用して気道確保を行った件数を内数として記載

(平成28年中)

在宅療法継続	シヨツクパンツによる血圧保持			除細動	静脈路確保(輸液)	薬剤投与	その他の応急処置	血圧測定	聴診器による心呼吸音聴取	血中酸素飽和度測定	心電図	静脈路確保		血糖測定	ブドウ糖投与	計	
	A	B	C									うちCPA前	うちCPA後				
5		1	5		6	48	16	5	12	41	17	87		48			591
10		2	8			6	3	12	289	75	291	269	2	4	5		1,264
36	2	6	28		1	8		21	840	192	843	719	8		18	5	3,232
12		3	9			5		7	718	75	742	541	5		13	4	2,374
																	0
63	2	12	50	0	7	67	19	45	1,859	383	1,893	1,616	15	52	36	9	7,461
						2	1		2	1	3	4		2			39
						2			24	13	24	16	2				135
									65	18	66	27					244
									150	16	155	19					420
																	0
0	0	0	0	0	0	4	1	0	241	48	248	66	2	2	0	0	838
1			1			3	1		1	5	1	6		3			46
1			1			1		2	77	6	77	23	1				249
						2		1	170	8	167	63	2				560
3		2	1						172	13	176	54					546
									1		1						3
5	0	2	3	0	0	6	1	3	421	32	422	146	3	3	0	0	1,404
						6				2	1	8		6			45
						1	1	3	170	14	172	107		1			595
8	1	2	7					2	431	36	439	264					1,419
1			1					3	90	2	92	41			1		280
																	0
9	1	2	8	0	0	7	1	8	691	54	704	420	0	7	1	0	2,339
6	0	1	6	0	6	59	18	5	15	49	22	105	0	59	0	0	721
11	0	2	9	0	0	10	4	17	560	108	564	415	5	5	5	0	2,243
44	3	8	35	0	1	10	0	24	1,506	254	1,515	1,073	10	0	18	5	5,455
16	0	5	11	0	0	5	0	10	1,130	106	1,165	655	5	0	14	4	3,620
0	0	0	0	0	0	0	0	0	1	0	1	0	0	0	0	0	3
77	3	16	61	0	7	84	22	56	3,212	517	3,267	2,248	20	64	37	9	12,042

在宅療法継続欄

Aには、点滴が施されている傷病者に対し応急処置等を行った件数を内数として記載

Bには、気管切開・人工肛門等が施されている傷病者に対し応急処置等を行った件数を内数として記載

Cには、A・B以外の傷病者に対し応急処置等を行った件数を内数として記載

## 1 2. 収容医療機関別搬送人員

(平成28年中)

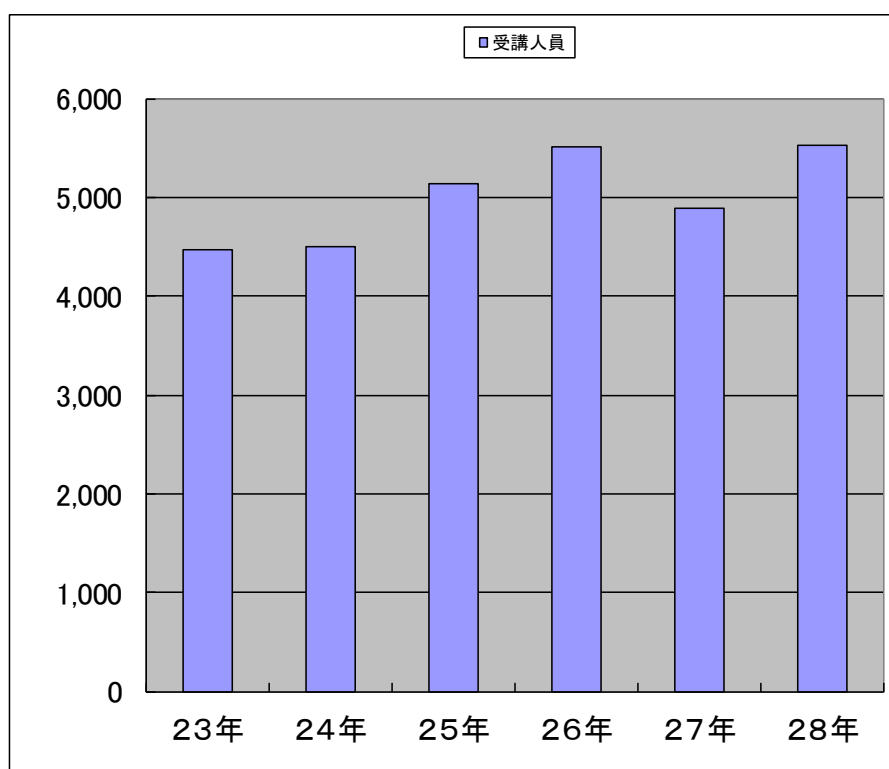
		計		急病		交通		一般		その他		
			うち管外		うち管外		うち管外		うち管外		うち管外	
救急告示医療機関	国立	1	1							1	1	
	公立	2,060	1,760	1,227	995	98	81	171	143	564	541	
	公的	183	183	97	97	10	10	24	24	52	52	
	私的	病院	998	71	556	27	127	7	231	10	84	27
		診療所	0									
	計	3,242	2,015	1,880	1,119	235	98	426	177	701	621	
その他の医療機関	国立	9	0	7						2		
	公立	34	0	29		1		3		1		
	私的	病院	37	9	25	4			3		9	5
		診療所	117	0	84		16		12		5	
	計	197	9	145	4	17	0	18	0	17	5	
その他の場所		2	2	2	2							
合計		3,441	2,026	2,027	1,125	252	98	444	177	718	626	

### 13. 応急手当普及啓発状況

(平成28年中)

講習区分 署	普通救命		上級救命		応急手当普及員		救命入門コース		実技救命講習		その他		合計	
	回数	受講人員	回数	受講人員	回数	受講人員	回数	受講人員	回数	受講人員	回数	受講人員	回数	受講人員
中央	11	87	1	23	2	33	22	633	1	40	49	2,065	86	2,881
温泉	4	64					3	50			8	129	15	243
南温泉	1	54					1	22			11	326	13	402
東和	3	25									12	312	15	337
北	4	85			1	9	1	29			32	1,120	38	1,243
大迫	2	32					6	199			8	184	16	415
合計	25	347	1	23	3	42	33	933	1	40	120	4,136	183	5,521

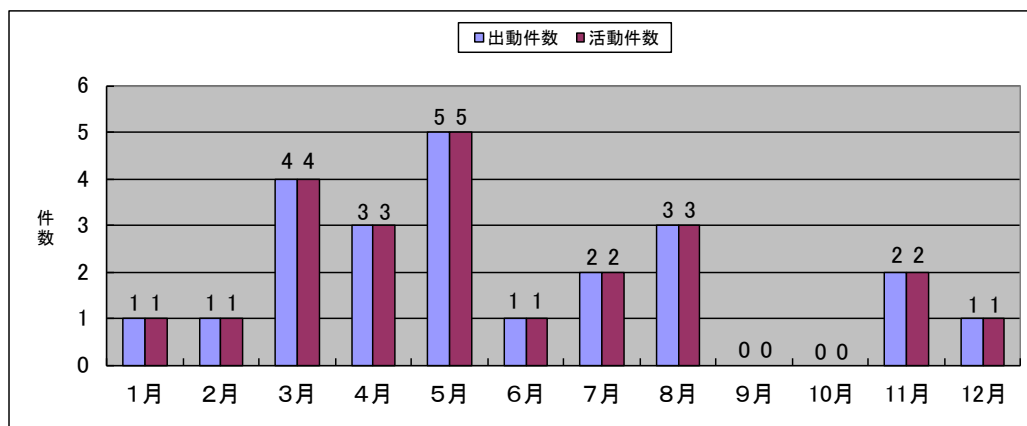
#### 《応急手当受講者数推移》



年	23年	24年	25年	26年	27年	28年
受講人員	4,467	4,502	5,145	5,512	4,881	5,521

### 1 4. 救助活動状況 月別

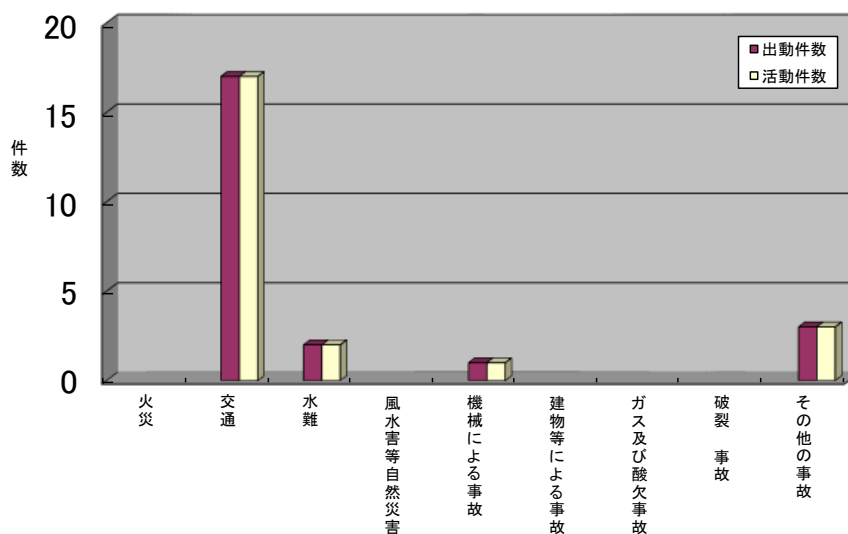
(平成28年中)



区分	1月	2月	3月	4月	5月	6月	7月	8月	9月	10月	11月	12月	合計
出動件数	1	1	4	3	5	1	2	3	0	0	2	1	23
活動件数	1	1	4	3	5	1	2	3	0	0	2	1	23

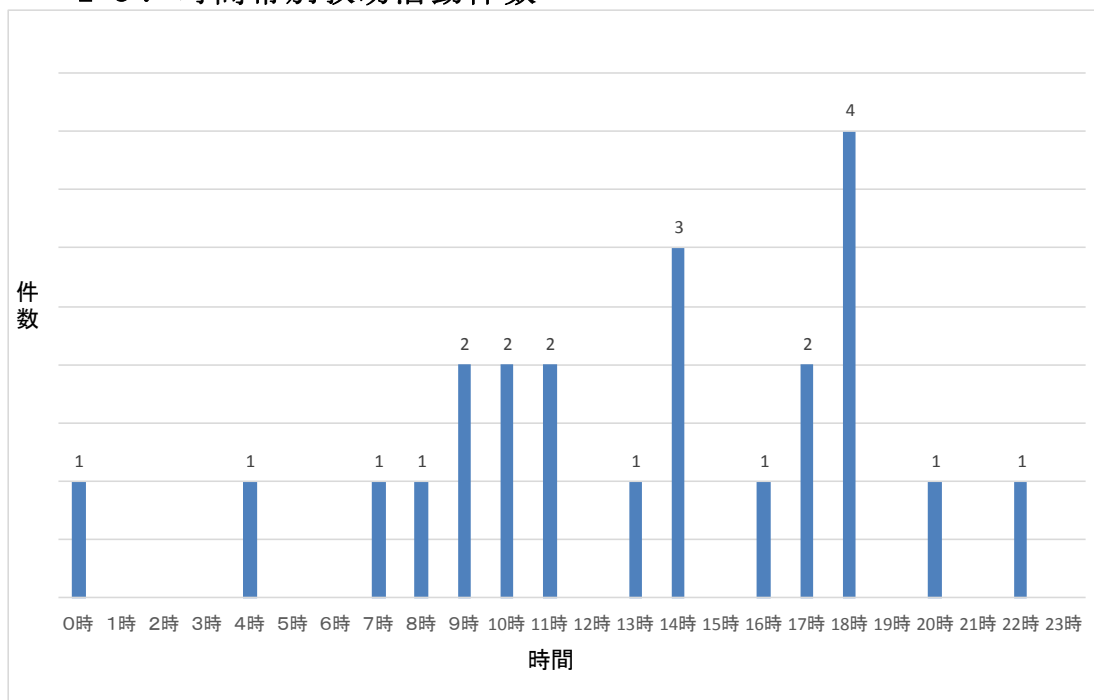
### 1 5. 事故種別々 出動・活動件数

(平成28年中)



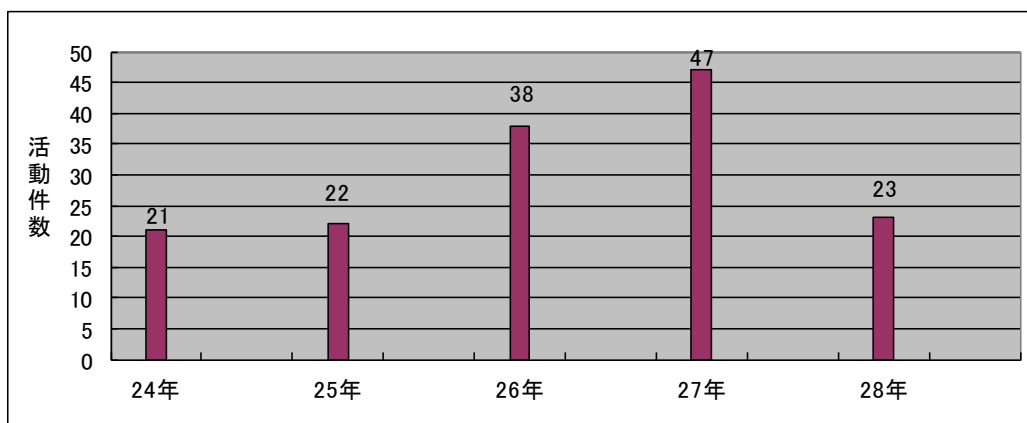
区分	火災	交通	水難	風水害等自然災害	機械による事故	建物等による事故	ガス及び酸欠事故	破裂事故	その他の事故
出動件数		17	2		1				3
活動件数		17	2		1				3

## 16. 時間帯別救助活動件数



区分	0時	1時	2時	3時	4時	5時	6時	7時	8時	9時	10時	11時	12時	13時	14時	15時	16時	17時	18時	19時	20時	21時	22時	23時
活動件数	1				1			1	1	2	2	2		1	3		1	2	4		1		1	

## 17. 過去5年間推移 救助活動件数



	24年	25年	26年	27年	28年
活動件数	21	22	38	47	23