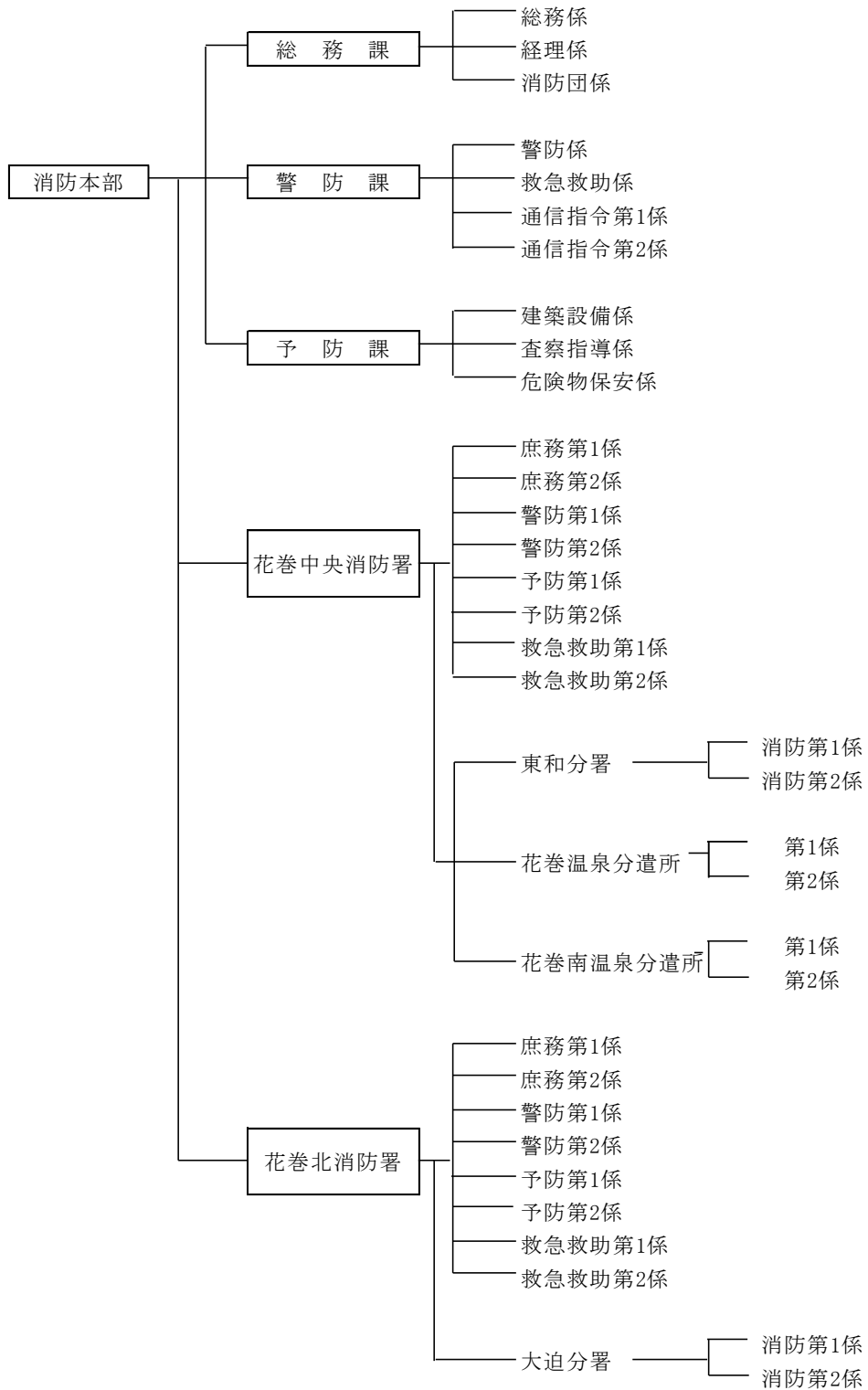


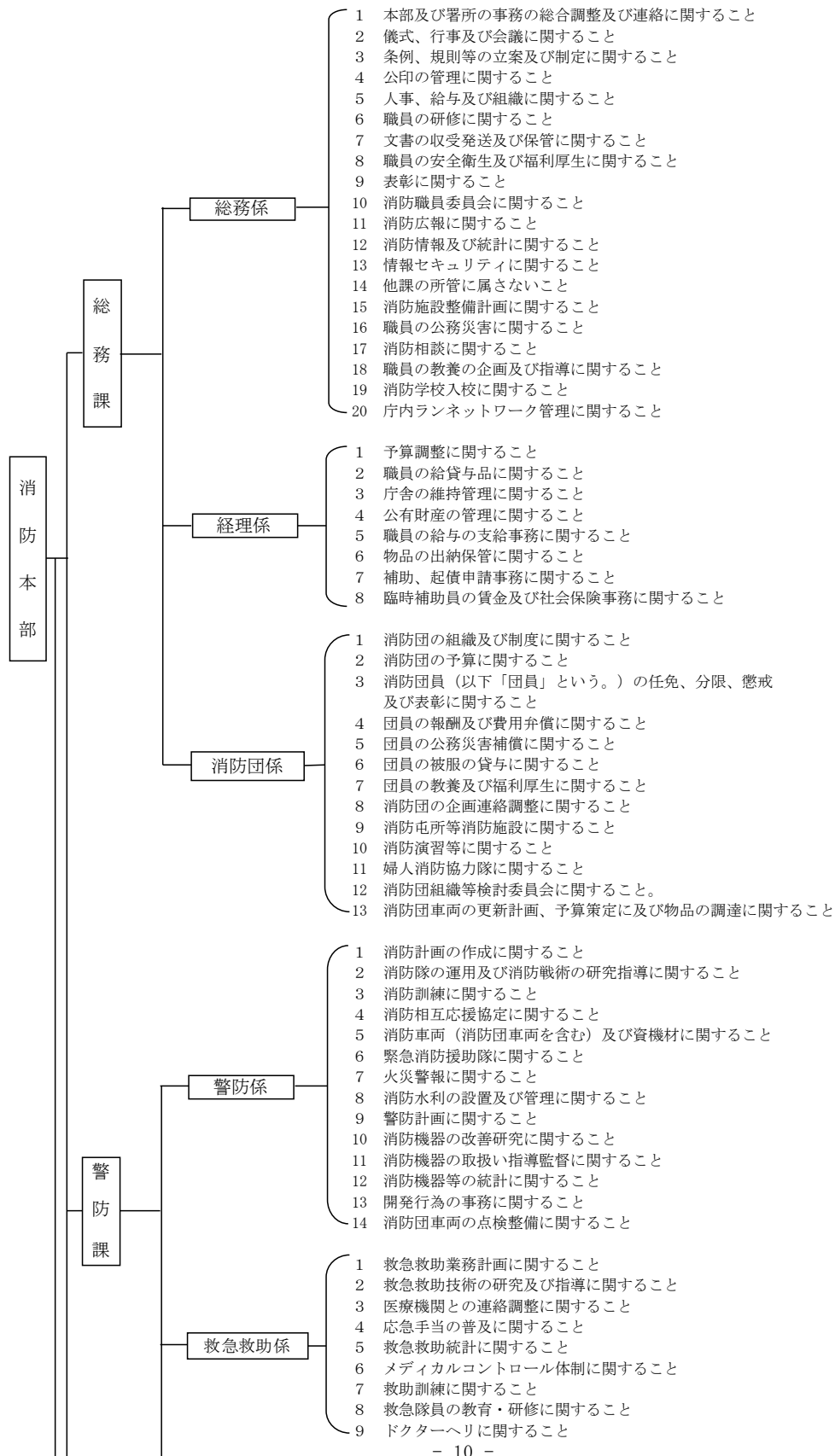
総務編

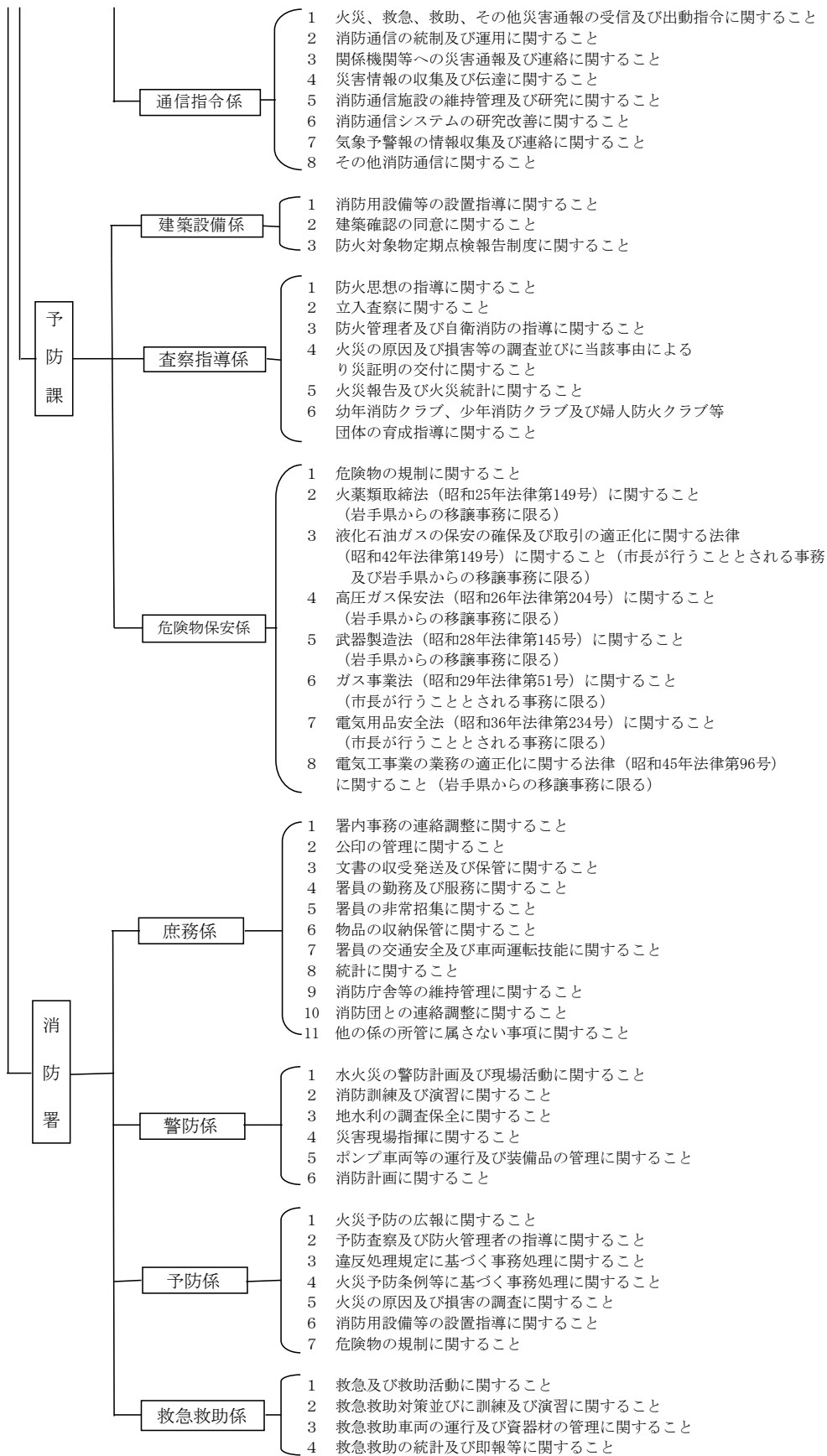


1. 花巻市消防本部の組織



2. 花巻市消防本部事務分掌

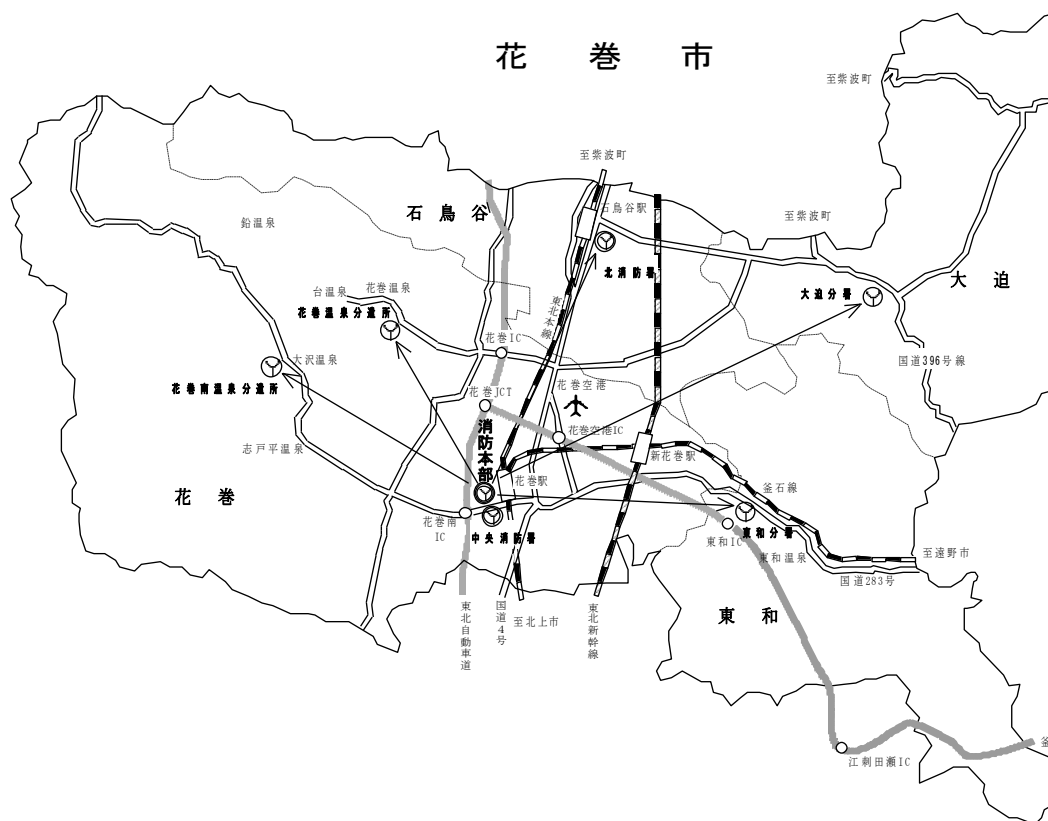




3. 管内の現況

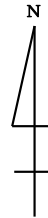
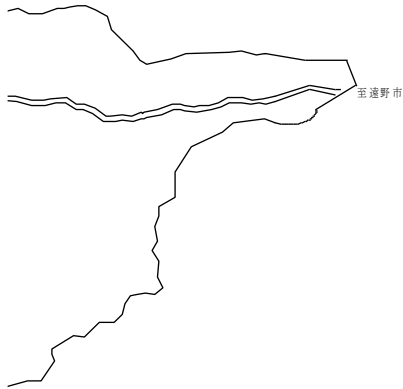
	署 所 別	人 口 (人)	世 帯 数 (世 帯)	面 積 (km ²)	人 口 密 度 (人/km ²)
花 卷	消 防 本 部				
	中 央 消 防 署	68,980	26,848	385.40	178.98
	中央消防署花巻温泉分遣所				
	中央消防署花巻南温泉分遣所				
	中央消防署東和分署	8,764	3,029	157.51	55.64
	北 消 防 署	14,381	5,085	118.57	121.28
北消防署大迫分署	5,277	1,897	246.84	21.37	
合 計 (平 均)		97,402	36,859	908.39	107.22

4. 消防本部、署所の位置及び管轄区域



(平成29年4月1日現在)

消防吏員数 (人)	消防吏員一人当たり		消防ポンプ自動車台数	消防ポンプ自動車1台当たり			救急自動車台数 (内は予備車)
	人口(人)	世帯数		人口(人)	世帯数	面積(km ²)	
25							(1)
61	1,130	440	4	17,245	6,712	96.35	4
17	515	178	1	8,764	3,029	157.51	1
27	532	188	1	14,381	5,085	118.57	1
17	310	111	1	5,277	1,897	246.84	1
147	(662)	(250)	7	(13,915)	(5,265)	(129.77)	8



石自動車道



-----	管轄区域線
■□	J R
⊙	消防本部
⊙	消防署
⊙	消防分署 分遣所

5. 消防予算（平成29年度当初）

（単位：千円）

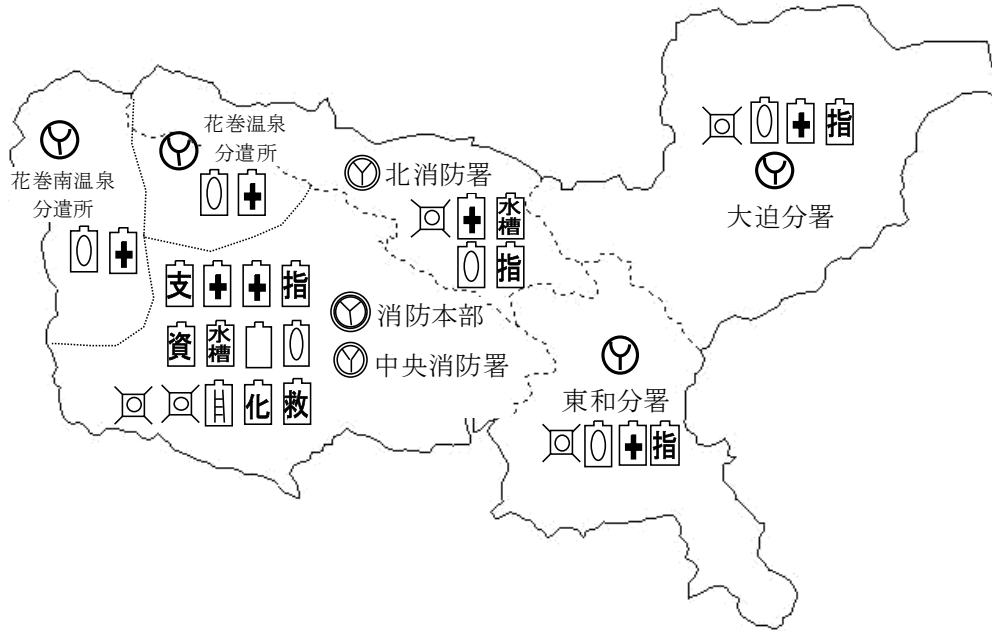
花巻市総予算額 (A)		46,617,479
花巻市消防予算額 (B)		1,606,844
比率 B/A (%)		3.4%
消防予算額の内訳	常備消防費	1,256,258
	常備消防施設費	
	非常備消防費	350,348
	非常備消防施設費	
	水防費	235
	災害対策費	3

（単位：千円）

花巻市消防予算額の 換算	人口1人当たり	16
	1世帯当たり	43
常備消防費、常備消防 施設費の換算	消防吏員1人当たり	8,545

6. 消防機械等配置図

(平成29年4月1日現在)



	普通ポンプ車
	はしご車
	水槽付ポンプ車
	水槽車
	化学車
	救助工作車
	高規格救急車
	指令車
	支援車
	資機材搬送車
	小型動力ポンプ

7. 消防庁舎の概要

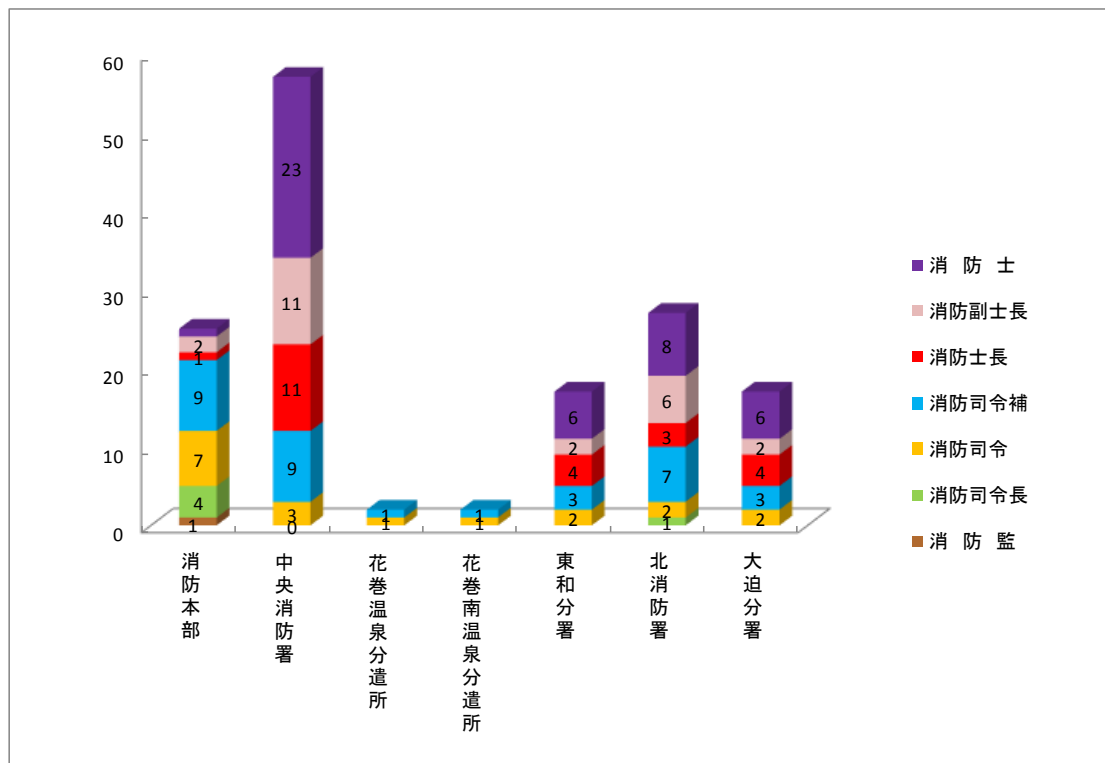
(平成29年4月1日現在)

区分	所在地	敷地面積	建築延面積	構造	建築年月日
消防本部 中央消防署	花巻市材木町12番6号	3,853.17㎡	2027.92㎡	鉄筋コンクリート造、地下1階 地上3階、訓練塔地上7階建	S53.5.31
車庫及び空気ボンベ 充填室	〃		205.20㎡	鉄骨造平屋建	H23.3.24
倉庫	〃		33.74㎡	鉄骨造	H23.3.24
水防倉庫	〃		13.98㎡	軽量鉄骨造	H26.1.23
物置	〃		5.48㎡	軽量鉄骨造	H26.1.23
少量危険物保管庫	〃		3.35㎡	軽量鉄骨造	H26.1.23
自家発電置場	〃		5.22㎡	鉄骨造	H16.3
花巻市消防本部 資機材庫	花巻市南万丁目 970番地10	251㎡	84㎡	鉄骨造平屋建	H7.3
中央消防署 花巻温泉分遣所	花巻市台第5地割 21番地1	1,298㎡	269.06㎡	鉄骨一部木造平屋建	H21.3.14
自家発電置場	〃		2.64㎡	鉄骨造	H16.3
中央消防署 花巻南温泉分遣所	花巻市湯口字大沢 187番地2	711㎡	237.36㎡	鉄骨一部木造	H2.10.22
自家発電置場	〃		2.64㎡	鉄骨造	H16.3
花巻中央消防署 東和分署	花巻市東和町安俣 6区115番地	738㎡	346㎡	鉄骨造平屋建	S61.11.30
自家発電置場	〃		2.64㎡	鉄骨造	H16.3
北消防署	花巻市石鳥谷町八幡 第4地割100番地1	4,127㎡	984.42㎡	鉄骨造2階建	H23.4.27
主訓練塔	〃		175㎡	鉄骨造5階建	H23.4.27
倉庫(補助訓練塔)	〃		60㎡	鉄骨造平屋建	H23.4.27
自家発電置場	〃		2.64㎡	鉄骨造	H23.4.27
北消防署 大迫分署	花巻市大迫町大迫 第13地割22番地1	893㎡	436.29㎡	鉄骨造一部2階建て	H24.3.25
自家発電置場	〃		2.64㎡	鉄骨造	H24.3.25

8. 職員の階級別配置状況

(平成29年4月1日現在)

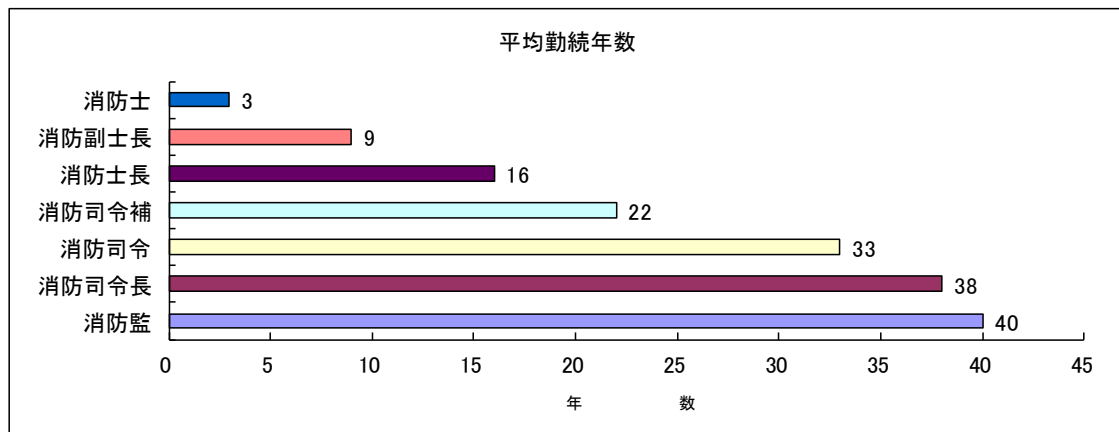
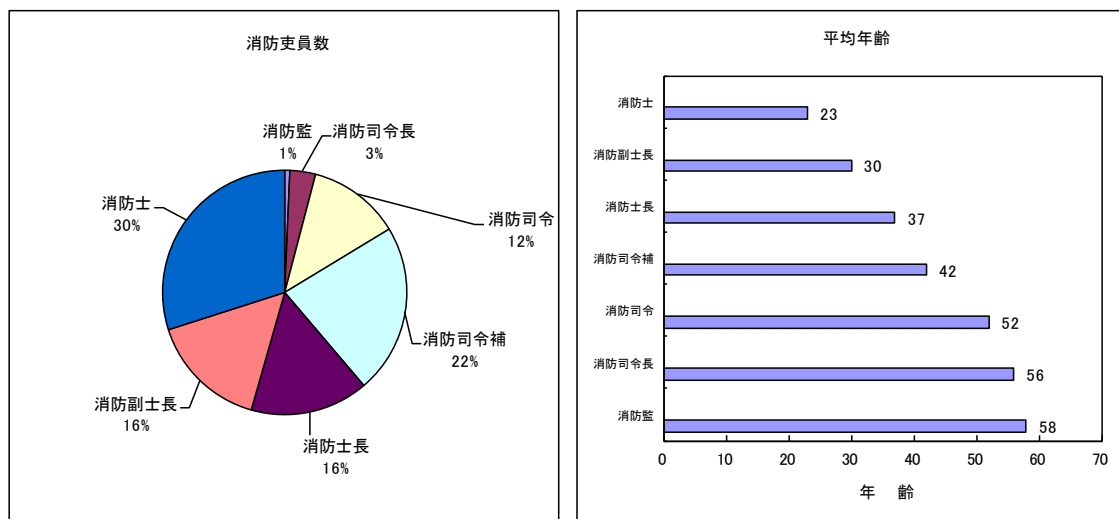
階級 所属	消防吏員							合計	備考
	消防監	消防司令長	消防司令	消防司令補	消防士長	消防副士長	消防士		
消防本部	1	4	7	9	1	2	1	25	岩手県消防学校講師派遣1名 岩手県防災航空隊派遣1名
中央消防署			3	9	11	11	23	57	
中央消防署 花巻温泉分遣所			1	1				2	
中央消防署 花巻南温泉分遣所			1	1				2	
中央消防署 東和分署			2	3	4	2	6	17	
北消防署		1	2	7	3	6	8	27	
北消防署 大迫分署			2	3	4	2	6	17	
合計	1	5	18	33	23	23	44	147	



9. 職員の階級別平均年齢、平均勤続年数

(平成29年4月1日現在)

階級 \ 区分	消防吏員数	平均年齢	平均勤続年数
消防監	1名	58歳	40年
消防司令長	5名	56歳	38年
消防司令	18名	52歳	33年
消防司令補	33名	42歳	22年
消防士長	23名	37歳	16年
消防副士長	23名	30歳	9年
消防士	44名	23歳	3年
合計	147名	36歳	15年



10. 職員の年齢別在職年数

(平成29年4月1日現在)

年 齢 在職年数	年 齢									合 計
	18 ～ 20	21 ～ 25	26 ～ 30	31 ～ 35	36 ～ 40	41 ～ 45	46 ～ 50	51 ～ 55	56 以 上	
1年未満	4	4								8
1年	4	4								8
2年		4	1							5
3年		6	4							10
4年		2	2							4
5年		2								2
6年		1	3							4
7年		4	5	1						10
8年			6							6
9年			1	3						4
10年			2	2						4
11年				1						1
12年										
13年				2	1					3
14年				3	2					5
15年										
16年					3					3
17年				2	1	1				4
18年					2					2
19年					5	2				7
20年					2	5				7
21年					4	4	1			9
22年					2	3				5
23年						4				4
24年						7				7
25年										
26年						1	1			2
27年						1	3	1		5
28年										
29年							1	1		2
30年										
31年							1			1
32年										
33年										
34年								2		2
35年										
36年								3		3
37年										
38年									2	2
39年										
40年									6	6
41年									2	2
合 計	8	27	24	14	22	28	7	7	8	147

1 1 . 職員の階級別在職年数

(平成29年4月1日現在)

階級 在職年数	消防監	消防 司令長	消防 司令	消防 司令補	消防 士長	消防 副士長	消防士	合計
1年未満							8	8
1年							8	8
2年							5	5
3年							10	10
4年						1	3	4
5年							2	2
6年						1	3	4
7年						5	5	10
8年						6		6
9年						4		4
10年						4		4
11年					1			1
12年								
13年					3			3
14年					3	2		5
15年								
16年					3			3
17年					4			4
18年					2			2
19年				1	6			7
20年				7				7
21年				8	1			9
22年				5				5
23年				4				4
24年				7				7
25年								
26年			1	1				2
27年			5					5
28年								
29年			2					2
30年								
31年			1					1
32年								
33年								
34年			2					2
35年								
36年		2	1					3
37年								
38年		1	1					2
39年								
40年以上	1	2	5					8
合計	1	5	18	33	23	23	44	147

12. 職員の階級別年齢状況

(平成29年4月1日現在)

年齢	階級	消防監	消防司令長	消防司令	消防司令補	消防士長	消防副士長	消防士	合計
18歳								3	3
19歳								2	2
20歳								3	3
21歳								5	5
22歳								5	5
23歳								8	8
24歳								2	2
25歳								7	7
26歳							1	3	4
27歳							2	3	5
28歳							3	1	4
29歳							5	2	7
30歳							4		4
31歳							1		1
32歳							4		4
33歳						1	2		3
34歳						1	1		2
35歳						4			4
36歳						4			4
37歳						4			4
38歳					1	1			2
39歳					4	5			9
40歳					3				3
41歳					4	3			7
42歳					11				11
43歳					4				4
44歳					3				3
45歳				1	2				3
46歳				1	1				2
47歳				2					2
48歳				1					1
49歳				1					1
50歳				1					1
51歳				2					2
52歳				2					2
53歳									
54歳			2	1					3
55歳									
56歳			1	1					2
57歳									
58歳		1	1	3					5
59歳			1	2					3
60歳									
合計		1	5	18	33	23	23	44	147

13. 職員の免許、資格等取得状況

(平成29年4月1日現在)

階級別 免許等の区分		消	消	消	消	消	消	消	合	
		防	防	防	防	防	防	防		
		監	司	司	司	士	副	士	計	
			令	令	令	長	士	長		
運 転 免 許 ・ 整 備 関 係	大 型 自 動 車	第1種		5	15	30	20	19	7	96
		第2種				1				1
	大 型 特 殊 自 動 車	第1種			2		4	1		7
		第2種								
	中 型 自 動 車	第1種					1			1
	中 型 自 動 車 (8 t 限 定)	第1種	1		3	3	3	6	1	17
		第2種								
普 通 自 動 車	第1種	1	5	18	33	23	23	44	147	
自 動 二 輪 車	普 通	1	1	5	9	4	3	1	24	
	大 型			5	2	3			10	
救 急 救 助 関 係	救 急 救 命 士 (認 定 薬 剤) (認 定 挿 管)			2	9	10	5	4	4	34
				1	3	10	5	4	1	(24)
				1	7	10	5	3	1	(27)
	玉 掛 技 能			1	2	12	10	10	2	37
	移 動 式 ク レ ー ン			2	4	12	9	9	2	38
	小 型 船 舶 操 縦 士				5	10	9	4		28
	潜 水 士		1	1	1	2	1	2		8
	特定化学物質等作業主任者				1	2				3
	酸素欠乏危険作業主任者			1		1	1			3
	高圧ガス製造保安取扱者			2	2					4
ガ ス 溶 接 技 能			1		1	1		1	4	
ア ー ク 溶 接 技 能					1	1		1	3	
衛 生 管 理 者			1		2				3	
通 信 関 係	第1級陸上特殊無線技士				1	1	1			3
	第2級陸上特殊無線技士		1	1	9	17	2			30
	第3級陸上特殊無線技士				1	9	13	19	12	54
	第3級アマチュア無線技士		1							1
	第4級アマチュア無線技士			1	3	5				9
予 防 関 係	危 険 物 取 扱 者	乙 類		3	2	8	8	3	1	25
		丙 種	1	2	4	5	1		1	14
	毒 物 ・ 劇 物 取 扱 者			1	2	2	1	1		7
	消 防 設 備 士	甲 種				1	1			2
		乙 種		3	3	3	1	1	1	12
	予 防 技 術 者	査 察	1	1	1	2	3	1		9
		設 備			2	5	2			9
		危 険 物			2	5	2	2		11
消防設備点検資格者2種			1						1	
防火対象物点検資格者					1				1	
電 気 工 事 士					1				1	
そ の 他	ボ イ ラ ー 技 士				1	1				2
	16ミリ映写機取扱者			5	4	4	5	3		21
	公 害 防 止 管 理 者			1						1
	防 災 士		1	1	2	1	1			6
	J P T E C			1	7	17	6	4	2	37
	B L S				4	5	2			11
	A C L S					1				1
テクニカルロープレスキュー				3	11	12	4		30	
スイフトウォーターレスキュー					6	3			9	

14. 職員の教養訓練の状況

(平成 28 年度中)

区分		階級	消	消	消	消	消	消	合	過去 の 教 養 訓 練 状 況 (28年度含)		
			防 監	防 司 令 長	防 司 令	防 司 令 補	防 士 長	消 防 副 士 長	消 防 士		計	
学 校	消 防 大 学 校	警 防 科									1	
		火 災 調 査 科										5
		危 険 物 科										1
		予 防 科										1
		救 助 科										2
		救 急 科										1
		上 級 幹 部 科										
		幹 部 研 修 科										
		幹 部 科										3
		新 任 教 育				1					1	1
	航 空 隊 コ ー ス										2	
学 校 教 養	県 消 防 学 校	初 任 教 育							8	8	153	
		幹 部 教 育									20	
		初 級 ・ 中 級 幹 部 科				3	3			6	36	
		上 級 幹 部 科			2					2	9	
		専 科	警 防 課 程				1	1			2	38
			救 助 課 程						2	1	3	91
			無 線 通 信 課 程									59
			予 防 総 合 課 程									9
			予 防 課 程									2
			危 険 物 課 程									3
			査 察 課 程									14
		教 育	火 災 調 査 課 程					2			2	49
			救 急 課 程									31
			救 急 II 課 程									31
			救 急 標 準 課 程							5	5	101
			気 管 内 挿 管 課 程									10
			生 物 化 学 課 程									4
特 殊 災 害				1	1			2	10			
特 別 法 規										14		
特 別 教 養	救 命 士 養 成 教 育 (救 急 救 命 中 央 研 修 所) (東 京 消 防 庁 消 防 学 校) (大 阪 府 大 阪 市 消 防 学 校)						1 2	1	2 (2)	39 (36) (2) (1)		
合 計				2	6	7	3	15	33	740		

15. 職員表彰の状況

(平成 28 年度中)

区分		階級別		合計	消防監	消防司令長	消防司令	消防司令補	消防士長	消防副士長	消防士
		功 勞 章	功 績 章								
合計				38	2	2	7	16	11	0	0
消防庁長官	功 勞 章										
	永年勤続功勞章	1	1								
岩手県知事	功 勞 章										
	功 績 章	2				2					
市長	勤続功勞者表彰	30年									
	功績者表彰	25年									
	精練表彰	20年	7				4	3			
	功勞者表彰	功勞									
全国消防長会	永年勤続表彰	40年									
		35年									
		30年									
		25年									
		20年									
全国消防長会 東北支部	永年勤続表彰	20年	9				8	1			
全国消防協会	全国優良消防職員表彰		1			1					
日本消防協会	精 績 章										
	勤 続 章	3				3					
岩手県消防協会	功 勞 章	1	1								
	功 績 章	2			1	1					
岩手県消防協会 連絡協議会 花巻地区支部	功 勞 章	1			1						
	功 績 章	7					4	3			
	精 練 章	4						4			
	勤 続 章										

16. 平成28年度中の主要行事

年 月 日	行 事 内 容
28. 6. 5	花巻市消防演習 ・ 消防フェスティバル開催
6. 1 1	早池峰山遭難救急救助訓練
6. 1 9	花巻市消防操法競技会開催（花巻・大迫・石鳥谷・東和）
6. 2 9	岩手県消防救助技術大会
7. 3	花巻地区支部消防操法競技会
7. 2 4	岩手県消防操法競技会
7. 2 9	東北地区支部消防救助技術指導大会（青森県八戸市）
8. 2 3	いわて花巻空港消火救難訓練
9. 9	救急の日・救急医療週間関連行事
10. 1 2	緊急消防援助隊北海道東北ブロック合同訓練（秋田県能代市）
11. 9	秋季火災予防週間関連行事
12. 2 6	消防団車両配置式
29. 1. 8	花巻市消防出初式
1. 2 2	文化財防火デー関連行事
2. 1 0	第40回岩手県消防職員意見発表会（盛岡市）
3. 1	秋季火災予防週間関連行事