

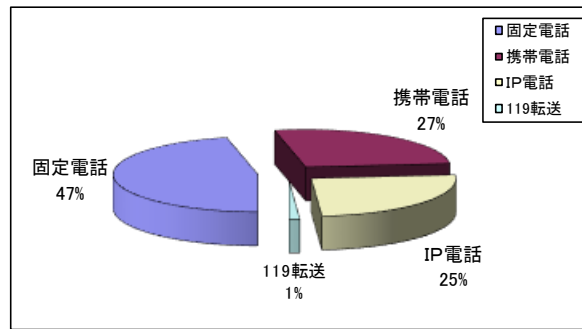
通信指令編



1. 119番通報受付状況

(平成28年1月1日～12月31日)

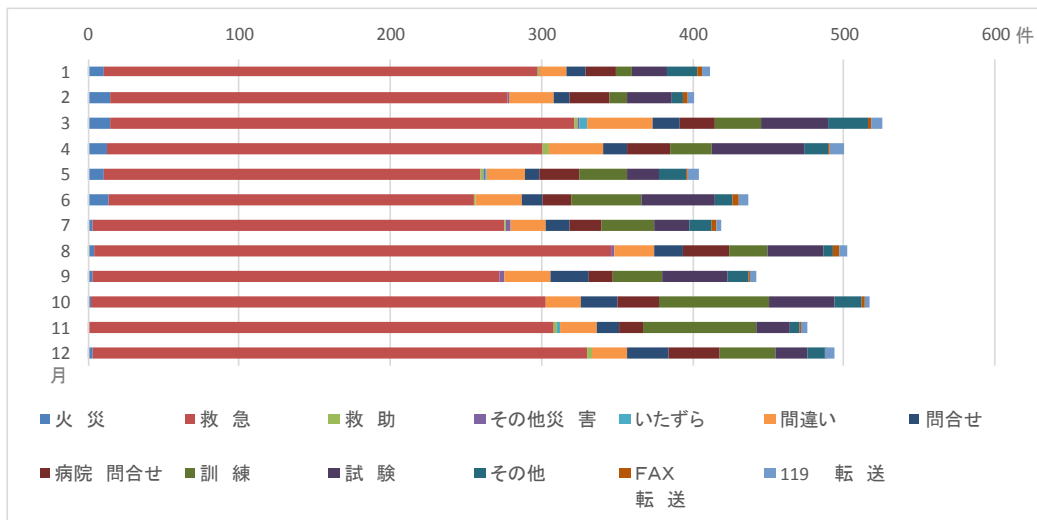
- 119番通報件数(年間) 5,529 件
 - 内訳 固定電話 2,573 件 (NTT東日本の固定電話で、公衆電話・PHSを含む)
 - 携帯電話 1,490 件 (携帯電話事業者、4社)
 - IP電話 1,401 件 (IP電話事業者、3社)
 - 119転送 65 件 (花巻市外消防組織間での転送)



○ 119番通報件数(月別)

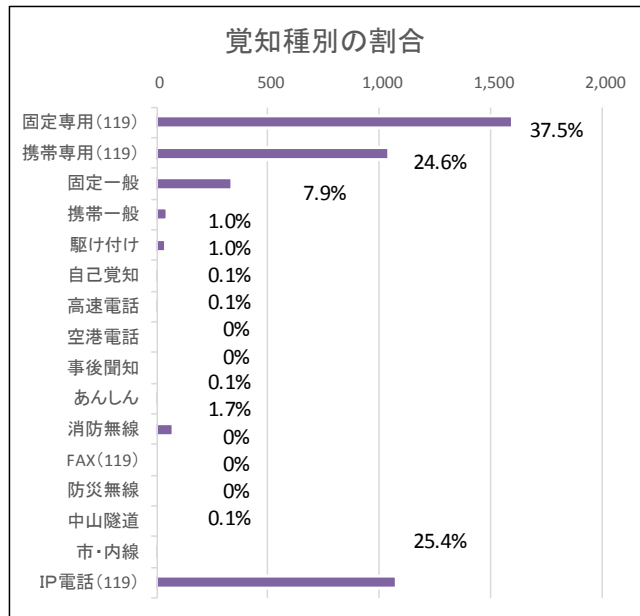
(全ての119番通報着信処理件数)

月	火災	救急	救助	その他災害	いたずら	間違い	問合せ	病院問合せ	訓練	試験	その他	FAX転送	119転送	合計
1	10	287	1	1	0	17	13	20	11	23	20	3	5	411
2	14	263	0	1	0	30	11	26	12	29	8	3	4	401
3	14	308	2	1	5	43	18	24	30	45	26	2	8	526
4	12	289	4	0	0	36	16	28	28	61	16	1	9	500
5	10	249	3	1	1	25	10	26	32	21	18	1	7	404
6	13	242	1	0	0	31	14	19	46	49	11	4	7	437
7	3	272	1	3	0	24	16	21	35	23	15	3	3	419
8	4	342	0	2	0	26	20	30	25	37	7	4	5	502
9	3	269	0	3	0	31	25	16	33	43	14	1	4	442
10	2	301	0	0	0	23	24	28	73	43	18	2	3	517
11	0	308	2	0	2	25	14	16	75	22	7	1	4	476
12	3	327	3	0	0	24	27	34	37	21	11	1	6	494
合計	88	3,457	17	12	8	335	208	288	437	417	171	26	65	5,529



○ 災害出動指令件数にみる覚知種別の割合

覚知種別	出動指令件数
固定専用(119)	1,598
携帯専用(119)	1,045
固定一般	336
携帯一般	44
駆け付け	43
自己覚知	2
高速電話	9
空港電話	0
事後聞知	0
あんしん	14
消防無線	72
FAX(119)	0
防災無線	0
中山隧道	0
市・内線	9
IP電話(119)	1,079
合計	4,251



2. 市民案内状況

(平成28年1月1日～12月31日)

○ 休日当番医、二次救急医療機関当直診療科の照会

年間 1,751 件 (119通報のほか、加入電話での問い合わせを含む)

○ モバイル向け情報メールの配信件数

火災情報 年間 141 件 (平成18年10月より試行運用開始。試行中は消防職員向けに配信)
(平成19年3月市民向け配信開始)

災害情報 年間 365 件 (平成19年6月1日より運用開始)

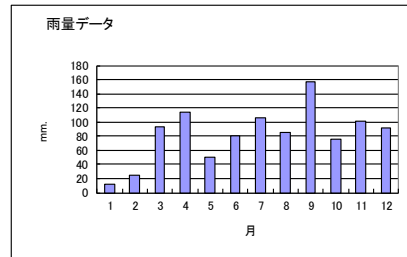
防災情報 年間 12 件

3. 気象観測状況

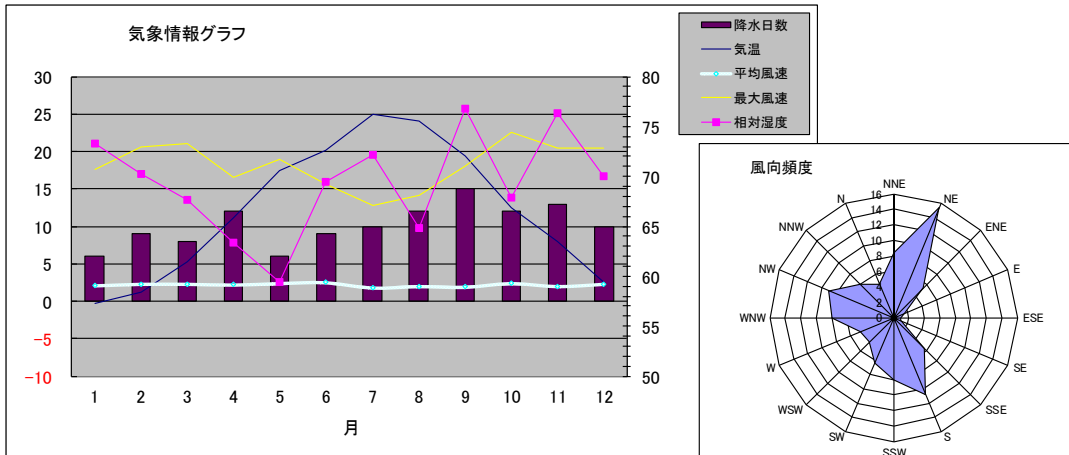
(平成28年1月1日～12月31日)

月	平均		最大瞬間		気温 (°C)	相対湿度 (%)	実効湿度 (%)	海面気圧 (hPa)	現地気圧 (hPa)	月雨量 (mm)	積算雨量 (mm)	降雨日数 (日)	
	風向	風速 (m/s)	風向	時間 (日:時:分)									
1	WNW	2.2	N	19.7	18:23:21	-0.5	67.8	68.1	1015.8	1004.0	37.0	37.0	11
2	WNW	2.1	WNW	17.7	21:23:24	0.3	67.5	67.1	1018.5	1006.6	35.5	72.5	12
3	WNW	2.2	NNW	15.6	01:08:40	4.6	61.2	62.1	1018.7	1007.1	21.5	94.0	8
4	W	3.0	SW	22.9	17:17:49	10.2	61.5	61.1	1013.4	1002.0	109.5	203.5	13
5	SSW	2.5	WNW	19.5	08:10:26	16.6	66.5	66.3	1013.0	1001.9	74.5	278.0	13
6	SSW	2.3	WNW	15.9	01:15:55	19.3	74.0	73.2	1009.3	998.3	133.5	411.5	12
7	SSW	2.3	WNW	14.6	02:23:55	22.6	77.7	78.0	1009.9	999.1	110.0	521.5	9
8	SSE	2.5	N	20.6	17:11:55	25.4	75.6	75.4	1005.7	995.0	169.5	691.0	14
9	SE	1.6	WSW	12.6	06:14:06	21.4	80.3	80.3	1014.0	1003.1	82.0	773.0	12
10	NNW	2.1	N	18.6	24:12:32	12.9	70.4	68.6	1017.5	1006.2	116.5	889.5	12
11	N	2.0	NNW	17.9	10:06:02	5.1	71.6	71.7	1019.3	1007.7	37.0	926.5	14
12	NW	2.3	NW	21.0	06:13:04	2.3	72.7	72.6	1017.1	1005.4	45.0	971.5	13

要素	平均	最大	日時	最低	日時	積算
瞬間風速 (m/s)		22.9	04.17.17:49			
瞬間風向		SW				
平均風速	2.3	12.1	01.18.21:25			
平均風向	W	NNE				
気温 (°C)	11.7	34.8	08.06.16:03	-8.9	01.25.05:49	
相対湿度 (%)	70.6	99.9	07.10.05:59	10.5	04.25.12:57	
実効湿度 (%)	70.4	89.2	09.14.10:00	46.2	04.27.12:00	
海面気圧 (hPa)	1014.4	1036.0	03.05.07:51	972.8	08.30.18:07	
現地気圧 (hPa)	1003.0	1023.8	03.05.07:51	962.4	08.30.18:07	
雨量 (mm)	2.7	59.5	08.17			971.5
降雨日数: 143日						
最多風向: S						



風向頻度 (%)	NNE	NE	ENE	E	ESE	SE	SSE	S	SSW	SW	WSW	W	WNW	NW	NNW	N	CALM
	8.0	12.1	4.9	1.6	1.0	1.2	5.7	13.5	10.2	7.0	4.9	4.7	7.7	7.7	5.4	4.3	4.4



○ 震度観測状況

花巻市消防本部観測 (岩手県設置地震計: 気象庁観測地点表示名称【内陸南部】「花巻市材木町」) (回数)												
	1月	2月	3月	4月	5月	6月	7月	8月	9月	10月	11月	12月
震度1			2	1	1	1	1	1	2		1	2
震度2		2		1	1			4		1	3	2
震度3			1									
震度4												
5弱												
5強												
6弱												
6強												