



Treasureland
TOHOKU
JAPAN 日本東北



神秘之旅、岩手

平泉 · 花卷 · 远野 电子旅游指南

平泉

古代日本的黄金文化
世界遗产“平泉”之旅

平泉地区向导
— 电子旅游指南 —

平泉的魅力
— 播放视频 —



花卷

传统艺能与大地的神秘
温泉之乡“花卷”

花卷地区向导
— 电子旅游指南 —

花卷的魅力
— 播放视频 —



远野

“远野物语”与妖怪之乡
邂逅日本的原风景

远野地区向导
— 电子旅游指南 —

远野的魅力
— 播放视频 —





探寻只属于我的日本

12世纪,在远离日本的首都京都、被称作“道之奥”的奥州平泉,独一的黄金文化繁荣。为内战中的死者镇魂、为天下苍生祈求和平而建造的众多寺院及庭园、遗迹如今依然保留在这块土地上。让我们去探寻另一个日本,造访平泉吧。





邂逅岩手的四季

粉红色的樱花宣告雪国岩手的春天，凉爽的和风吹遍绿色大地的夏天，所有的草木浸染在红色及黄色中的秋天，一派银色世界展现在眼前的冬雪，在一年四季呈现完全各异景色的岩手，每个季节的食物及生活方式也随之变化。您想在哪个季节前来旅游呢？



这里有纯粹的日本

日本传统的乡村祭典, 地方特有的质朴民间艺术品、民间故事与久远的传说、传统民居与乡村生活体验, 可切身感受古老而美好的日本, 是岩手旅游的魅力。可亲近认真、温厚、热情好客的岩手民众也是旅游的美好回忆之一。

以五感感受的岩手魅力

众多温泉涌出，岩手作为日本屈指可数的温泉地而为人所知。自古以来一直被用于疾病治疗、健康保健的温泉，如今也成为了备受欢迎的观光景点。岩手丰富的食材、乡土料理也是旅游不可或缺的乐趣之一。请置身于大自然的恩赐与开放感之中。





古代日本的黄金文化 世界遗产“平泉”之旅



平泉

世界遗产

中尊寺(金色堂)

这是统治平泉的第一代藤原清衡修建的佛教寺院。施以了金箔、螺钿细工的“金色堂”是乱世祈盼和平的平泉文化的象征。





净土庭园与平泉的传统文化



世界遗产

毛越寺(净土庭园)

据说是藤原氏时代日本最出色的佛教寺院。吸纳大海、河流、自然风景建造的净土庭园如今依然保留着。



毛越寺曲水之宴

(每年5月第四个周日)

以流过净土庭园的遣水为舞台，身着古装，咏颂和歌，重现平安时代的游兴活动。



延年舞

(毛越寺二十日夜祭/1月20日)

这是自从毛越寺建成以来延续了800年的正月传统活动。表演祈求长寿的优美舞蹈。





世界遗产

无量光院遗迹

这是第三代藤原秀衡模仿也描绘在10日元硬币上的京都平等院凤凰堂建造的寺院遗迹。依然保留着础石及庭园遗迹。

世界遗产

观自在王院遗迹

这是在藤原氏的全盛期建造的寺院遗迹。可看到几乎完整的净土庭园的遗构，目前被作为公园利用。

世界遗产

金鸡山

这是位于中尊寺与毛越寺之间像金字塔般的圆锥状山脉。成为了平泉街道规划基准的象征性存在。

巡游世界遗产“平泉”的构成资产与相关设施

达谷窟毗沙门堂

这是比藤原氏早1200年前的寺院。可看到建在岩窟中的御堂、岩石上开凿的大佛像。



平泉

平泉

平泉文化遗产中心

展示并解说从平泉的遗迹发掘的出土文物、世界遗产平泉的历史文化。





平泉

平泉

藤原节

每年春季（5月1日~5日）与秋季（11月1日~3日）举行。春天可欣赏到重现平泉历史场面的“源义经公东下游行”盛大活动。



中尊寺莲花

这是在金色堂发现的800年前的种子发芽开花的古代莲花。



毛越寺菖蒲节

（6月20日~7月10日）

菖蒲园位于毛越寺净土庭园内。在初夏迎来观赏期。

平泉的四季与祭典

视频



樱花

连接中尊寺与毛越寺的县道沿途的樱花林荫，宣告春天到来。



毛越寺二十日夜祭

（1月20日）

手拿火把的人们在寺院中游行，进行新春的祈祷。供奉“延年舞”。



平泉泼水神龛

这是7月中旬的祭典，神龛沿途被泼洒净水，在平泉町内游行。



红叶风景

从10月中旬起，可看到平泉寺院的树木的红叶。

餐饮及购物便利的“平泉休息屋”

到了平泉，请顺便到就在中尊寺旁边的平泉休息屋去一吧。这是一处大型观光设施，有餐馆、美食广场、设有免税专柜的特产礼品店。餐馆提供的将年糕制成华夫风味甜点的“年糕华夫”很受欢迎。



雪景

冬天积雪，可看到与其他季节完全不同的景色。





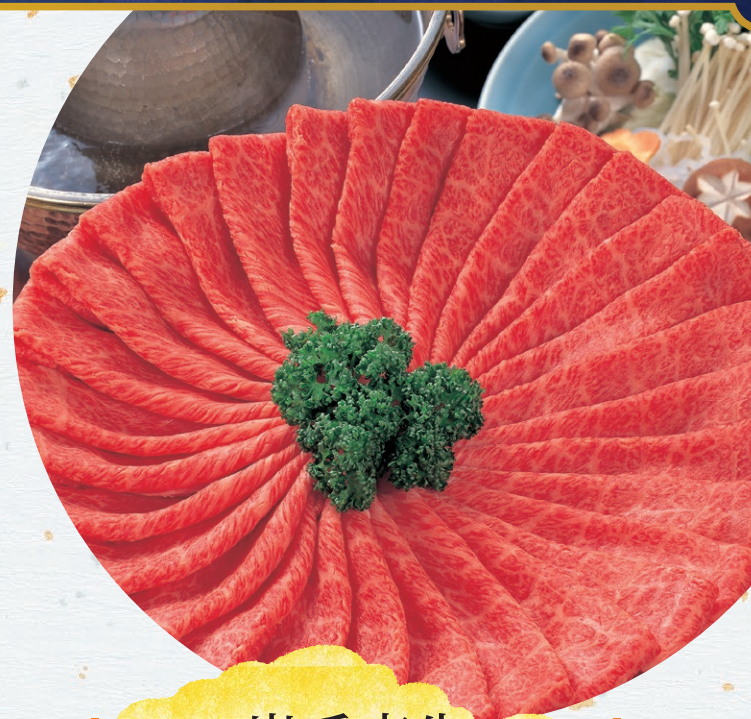
年糕美食文化

这是端上吉祥的座席的日式美食之一的年糕料理。能够以各种各样的风味品尝小小的年糕乃平泉流。



食

平泉的美食



岩手南牛

这是以岩手县南部为产地、以细腻霜降为特征的高级牛肉。

色彩也鲜艳，是平泉传统的热情款待料理

平泉

平泉

盛出式碗子荞麦面

这是用传统工艺品“秀衡涂”的小碗装上好几碗荞麦面及天妇罗等的拼盘料理。





视频

秀衡涂

这是吸取藤原氏第三代秀衡的潮流、以菱形的金箔装饰为特征的涂漆木制餐具。



技

平泉的技艺



彩绘体验

体验平泉的传统工艺品秀衡漆。用筷子等沾上漆作画，制作独一无二的作品。

接触支撑平泉的黄金文化的匠人技艺



平泉



地藏菩萨的人偶
(南部铁器)

平泉的特产礼品

推荐将岩手的传统工艺品南部铁器及玻璃工艺品、日本风格的民间工艺品作为旅游的纪念品。



南部铁器



玻璃杯