

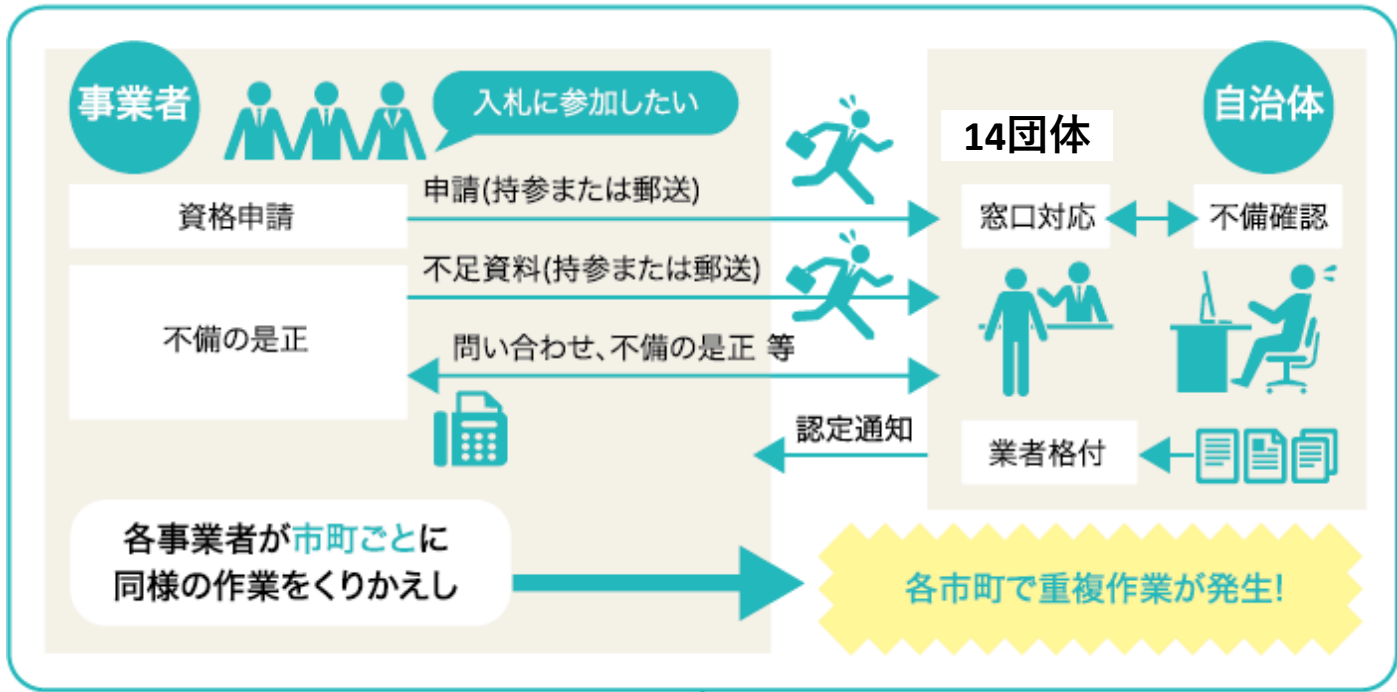
参考資料

システム導入前後の事務フロー

花巻市作成

Before 申請受付システムとBPOサービス導入前

- ◆ 各事業者は市町ごとに窓口へ申請書と証明書などを持参または郵送
- ◆ 各市町で窓口対応や不備確認などの受付業務が重複
- ◆ 短期間での対応となるため、職員負担が大きく本来業務に手が回らない



業務効率UP!

※BPOサービスとは外部機関が提供する審査業務

After 申請受付システムとBPOサービス導入後 ※

