

地域のこうだったらいいのにな・・・を実現したい！  
身近な困ったを解決したい！自分のアイデアを形にしたい！

# 「いわてソーシャルビジネススクール」

in はなまき 

地域課題解決の主体としてコミュニティ組織やNPO、企業等が活動しています。そういった皆さんの活動がより推進される手法の一つとして「ソーシャルビジネス」があります。その手法を学びながら、地域で活動している方同士の活動を知り、理解しあうスクールです。



日時 2019年 2/9 (土) 9:10~16:30

定員 10名 (先着順)

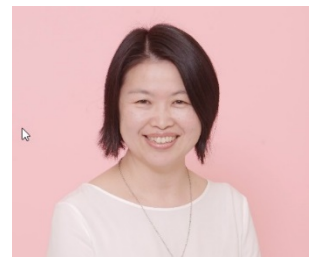
費用 無料

対象 ▷地域課題に取り組んでいる、または取り組みたい方 ▷起業したい方  
▷ソーシャルビジネスを学んでみたい方 ▷本セミナーに興味のある方

場所 花巻市生涯学園都市会館・まなび学園学習室 (花巻市花城町9-30)

日時	内容
9日	9:10~9:30: チェックイン (ソーシャルビジネス概論) 講師：いわてNPO中間支援ネットワーク
	9:30~12:20 NPOと地域コミュニティ 講師：遠藤 智栄 氏
	12:00~13:00 ランチ交流会 ※フリートークで大質問大会など
	13:00~16:30 課題解決に向けた体系的なアプローチ (課題抽出と実行、資金計画等) 講師：遠藤 智栄 氏

講師は地域・組織  
づくりの達人！



地域社会デザイン・ラボ  
代表

遠藤 智栄 氏

少人数制のため、講師から直接個別アドバイスを受けられます

お申込み  
お問い合わせ

いわてNPO中間支援ネットワーク  
開催地事務局担当：特非) 花巻市民活動支援センター 担当:葛巻  
[TEL:0198-29-6672](tel:0198-29-6672)/[FAX:0198-29-6673](tel:0198-29-6673)

主催：岩手県 運営：いわてNPO中間支援ネットワーク

※本事業はいわてNPO中間支援ネットワークが岩手県より事業を受託し、事業運営を実施します。

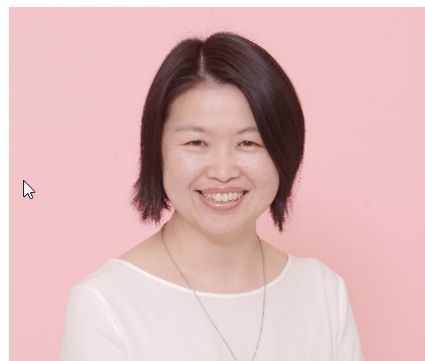
# 「いわてソーシャルビジネススクール」

in はなまき

## 【講師プロフィール】

地域社会デザイン・ラボ代表

遠藤 智栄 氏



仙台市在住。雑誌の企画編集、グリーン・ツーリズムや地域活性化コンサルティング、NPO支援センターなどの仕事を経て現職。現在は「ひと育ち・まち育ち」をキーワードに人材育成支援やまちづくり支援、組織発展支援、協働コーディネートに取り組む。また市民や個人が企画・実践するプロジェクトを地域につなぐ支援や研修、自治組織やNPOの組織支援、行政や支援者向け研修などを実施。仙台市総合計画審議会委員、仙台市市民協働事業成案制度検討委員会委員山形県審議会委員等各種審議会委員会等のほか、山形県地域づくりコミュニティ支援アドバイザー、仙台市まちづくり支援専門家まちづくりアドバイザーも務める。



お申込み  
お問い合わせ

いわてNPO中間支援ネットワーク  
開催地事務局担当：(特非) 花巻市民活動支援センター 担当:葛巻  
[TEL:0198-29-6672](tel:0198-29-6672)/[FAX:0198-29-6673](tel:0198-29-6673)

参加申し込み

下記内容に記入し、2月5日までにお申込み先にFAX、または下記の事項を明記の上、[info@hanamaki-npo.org](mailto:info@hanamaki-npo.org) までご連絡をお願いします。

※E-mailでお申し込みの場合、タイトルを「いわてソーシャルビジネススクール申し込み」としてください。

氏名	
所属	
電話・メールアドレス	