

4月1日現在の避難行動要支援者名簿を作成するため
対象者宛てに「名簿提供に関するお知らせ」を郵送します

4月末をめどに「名簿提供に関するお知らせ」を郵送します。対象は▶令和2年4月1日時点で下記の要件を満たした人▶前回までの意向確認で未回答の人一です。避

難支援等関係者に名簿情報を提供したくない場合は、同封している「拒否申出書」を本館防災危機管理課に提出してください。

※条例施行前に「同意」「不同意」の回答した人には、条例施行の案内を郵送します

■避難行動要支援者名簿への登載要件

- ①身体障害者手帳の交付を受けている人で次のいずれかに該当する人
 - ・視覚障がい1・2級の人
 - ・聴覚障がい2級の人
 - ・肢体不自由1～3級の人(ただし、上肢および上肢機能の障がいの場合は1・2級の人)
- ②療育手帳の交付を受けている人で、その障がいの程度

- の表示記号がAの人
- ③精神障害者保健福祉手帳の交付を受けている人で障害等級が1級の人
- ④要介護3～5の介護認定を受けている人
- ⑤災害時要援護者台帳に登録されている人
- ⑥①～⑤以外の人で同名簿への登載を希望する人

- 同名簿への登載は、上記要件に該当する在宅の人です
- 長期入院中の人や施設入所中の人、同名簿に登録されません。「退院した」などの理由により在宅となった場合は本館防災危機管理課(☎41-3511)へご連絡ください

■避難行動要支援者名簿に係る今後の手続き

対象区分	送付する書類	今後の手続き	
条例施行前	同意の回答をした人	条例施行前に「同意」または「不同意」の申し出をした人は、4月1日以降の名簿にその意思を引き継ぎますので、 改めて手続きをする必要はありません ※既に提出済みの意思の変更を希望する場合は、防災危機管理課(☎41-3511)にご連絡ください	
	不同意の回答をした人		
条例施行後	未回答の人	名簿情報を提供してもいい人 手続きは不要です	名簿情報を提供したくない人 5月31日までに「拒否申出書」を市に提出
	新規対象の人	※6月に「支援申出書」を送付しますので、希望する支援などを記入し提出してください	

避難行動要支援者名簿に関するQ & A

- Q1 4月1日以降も引き続き同名簿登載を希望しますが、再度申請する必要はありますか
A1 4月1日以前から同名簿に登録されている人は、名簿情報を引き継ぎますので、改めて申請する必要はありません
- Q2 既に同名簿に登録されていますが、名簿情報の提供を拒否するためにはどうすればいいですか
A2 名簿情報の提供を拒否したい場合は「拒否申出書」を市に提出してください。平常時に避難支援等関係者に提供する名簿から除きます
- Q3 避難行動要支援者の要件に該当しませんが、同名簿に登録できますか
A3 避難支援が必要な人は同名簿に登録することができます。希望する場合は、「名簿掲載届出書」を提出してください。
- Q4 避難行動要支援者の要件に該当していると思いますが、書類が届いていません
A4 要件に該当するか確認しますので、本館防災危機管理課(☎41-3511)にご連絡ください
- Q5 同名簿に登録されている人は、災害時に必ず避難支援を受けることができますか
A5 避難支援等関係者が被災し、避難支援活動ができないことも想定されます。同名簿への登録は、災害時の避難支援を確約するものではありませんので、ご自身・ご家族でも災害への備えをお願いします
- Q6 転出した場合は届け出が必要ですか
A6 転出や死亡、避難行動要支援者の要件から外れた場合は、自動的に同名簿から削除されますので届け出は不要です

共助の体制づくりの取り組み
災害時に支援が必要な人の
名簿を作成しています

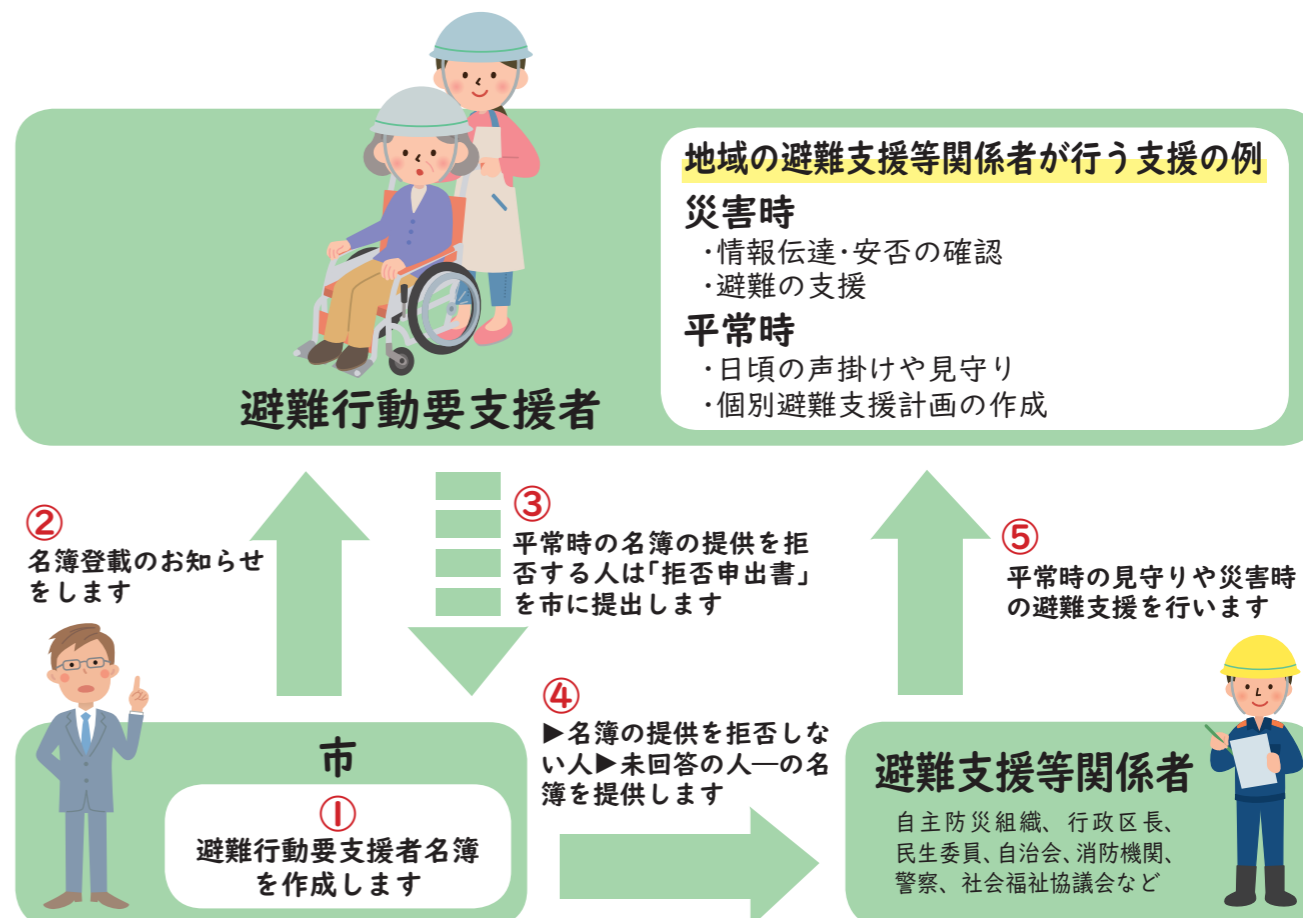
市内に住んでいる人の中には、高齢の人や障がいのある人など、災害発生時または災害が発生する恐れのある場合に、特に支援が必要な「避難行動要支援者」がいます。市では、本年4月1日から「花巻市避難行動要支援者名簿に関する条例」を施行。同条例に基づき作成した「避難行動要支援者名簿」を避難支援等関係者(自主防災組織、行政区長、民生委員、自治会、消防機関、警察、社会福祉協議会など)に提供し、「避難行動要支援者」に対する安全な避難行動の支援をお願いしています。

高齢の人や障がいのある人はこんな不安を抱えています

- ・誰か避難に関する情報を教えてくれないかな…
- ・家族と同居しているけど日中は一人で不安…
- ・避難するために手助けがほしいんだけど…
- ・災害のとき、自分の居場所を知ってほしい…



避難行動要支援者に対する支援イメージ



※災害時に緊急を要する場合には、避難行動要支援者の安全を確保するため、拒否申出書の提出があった人の名簿も提供します