

● 令和3年度矢沢地区文化祭 中止決定

矢沢地区文化祭実行委員会では、昨年度に引き続き今年度も矢沢地区文化祭の中止を決定し、その旨を関係する皆様にお伝えしております。

全国的にコロナ感染拡大が続いており、岩手県内においてもその傾向は変わりありません。不特定多数の方が来場する文化祭開催は、来場者の安全確保を担保することはかなり厳しいこと、このような状況にあり出展者のモチベーションが上がらないこと、矢沢振興センターの改修工事と時期が重なることなど開催には多くの障害があり、残念ながら中止の決定となりました。地域の皆さまにはご理解を頂き、来年度には新たな気持ちで文化祭が盛大に再開できることを願っております。



☆ キッズわくわくスクール ☆

「紙コップてっぼう」を作ろう!!

夏休みの7月30日、花巻市社会福祉協議会矢沢支部（福盛田弘支部長）では矢沢振興センターにおいて、矢沢学童クラブの33人の児童が参加しキッズわくわくスクールを開きました。児童の皆さんは、運営委員の協力をいただき、紙コップを使って鉄砲を作り、自分で作った鉄砲的あてなどをして楽しい時間を過ごしました。

作
っ
て
!



遊
ん
で
!



❁ 矢沢地区一斉清掃実施

矢沢地区公衆衛生組合協議会（谷川勝志会長）は、恒例となっている矢沢地区単独での一斉清掃を8月1日（日）に実施しました。各行政区では、それぞれ割り当てた地域の清掃に大勢の方が参加しました。大変ご苦労様でした。



昨年度の様子

○ 明老大学 8例会開催

8月4日、第4回矢沢明老大学は振興センター講堂で39名の出席で開講しました。講師に花巻市生涯学習講師の平賀喜代美さんをお迎えし、「心と体の健康（やさしいトリム体操）、食と健康の講話」を頂きました。出席者は相変わらずの平賀節を堪能しました。平賀さんは健康維持にはバランスの取れた食事、適度な睡眠、軽い運動が大切であることを力説され、そのために日頃の運動不足による生活習慣病、けがの予防、心身の疲労を回復させるために誰でも出来るとして「トリム体操」を指導しました。出席者は暑い中熱心に取り組んでいました。



○ 次回第5回講座のご案内

日程：9月8日（水）10時～

内容：社会福祉協議会による

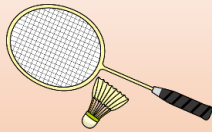
「福祉レクリエーション教室」

簡単な「お絵かき伝言ルー」や「モルク」というゲームを行います。当日はできれば内履きを持参願います。

☆ 矢沢体協 大活躍！

令和3年度市民体育祭 バトミントン大会

7月25日に第68回市民体育祭のバトミントン競技が行われ、矢沢地区体育協会のチームが見事に**優勝**を飾りました！



なお、8月1日に行われた男子バレーボールは、第3位と健闘しました。

賞状

第1位
種目 バドミントン競技
矢沢地区体育協会
第68回市民体育祭において頭書の成績をおさめたのでその栄誉をたたえます
令和3年7月25日
一般財団法人花巻市体育協会
会長 似内利正

● AED（自動体外式除細動器）常備

矢沢振興センター・矢沢地区社会体育館

花巻市では、この度AEDを矢沢振興センターと社会体育館に常備し、その際、メーカーの担当者から使用上の説明がありました。今後、非常時への対応として、施設利用者等関係者を対象に講習会を開催したいと考えております。



練習用AEDを使って使用説明

「やさわの宝誕生お祝」 今年度も新生児に記念品贈呈

今年度も矢沢地域振興会では、「子どもは地域の宝」という認識のもと、新生児へのプレゼント事業をおこないます。

お申し込みは、矢沢振興センターへ電話（☎23-2171）でどうぞ！

今年度の新生児はもちろん、昨年度誕生で申し込まれなかった方も大歓迎です。（贈呈式の日程等は決まり次第、本人へはもちろん「やまぼうし」でお知らせします。）

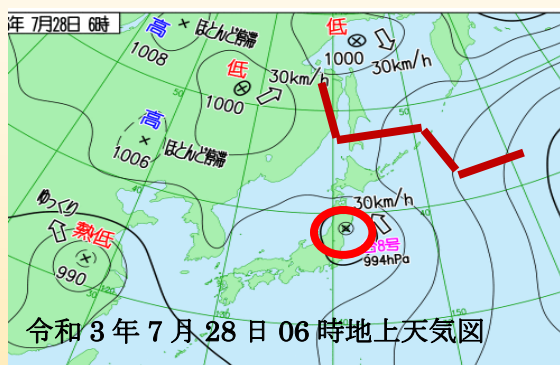


【事務局員のつぶやき】（夏台風はきまぐれ？）

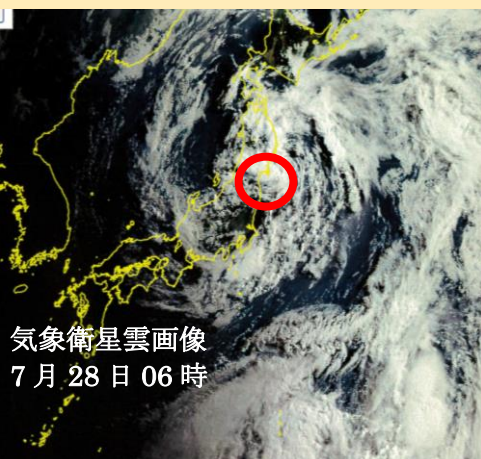
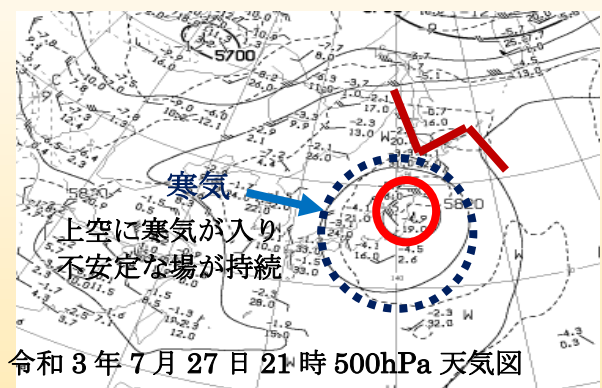
平成28年台風第10号は中心気圧970hPaと強い勢力を維持したまま8月30日18時頃大船渡市付近に上陸。この台風の接近通過により岩泉町の総雨量は8月1か月分の1.5倍にあたる250mmの大雨となり、小本川が氾濫、岩泉町の高齢者グループホーム入所者9名の犠牲をはじめ甚大な被害をもたらしました。この時は、昭和26年の台風に関する統計開始以来、初めて東北地方の太平洋側（岩手県）に上陸したと話題になったことは記憶に新しいところです。

今年の台風第8号は平成28年台風第10号に比べ中心気圧が992hPaと勢力は弱いながら、7月28日6時頃に石巻市付近に上陸しました。宮城県へは初めてのの上陸で岩手県でも沿岸部を中心に大雨となり、陸前高田市の24時間降水量は100mmを超えています。

夏の台風は台風を動かす上空の風が弱く、迷走することもしばしばで太平洋高気圧の勢力次第で何処へでも出向くようです？！ 天気図から高気圧の軸は北海道の北にあり、台風の行く手をふさぐ形で台風の動きが遅く、また、上空には寒気が入り台風通過後も不安定な大気の状態が続きました。



台風の上下層の軸は、ほぼ立って
おり動きが遅いことが分かる



○印は台風第8号の中心位置

